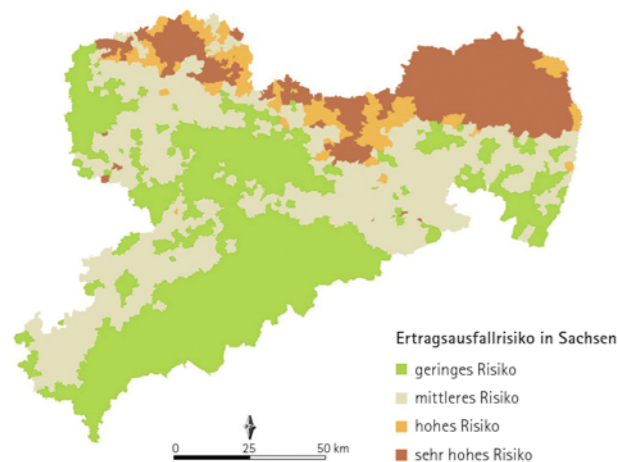


	Einheit	SACHSEN	DEUTSCH- LAND
<b>FLÄCHENNUTZUNG</b>			
Landwirtschaftlich genutzte Fläche (LF)	1.000 ha	904	16.725
Dauergrünland	1.000 ha	184	4.651
<b>ANTEIL AN DER LF</b>	%	20	28
Ackerland	1.000 ha	715	11.869
<b>ANTEIL AN DER LF</b>	%	79	71
Brache	1.000 ha	5	189
Benachteiligte Gebiete (2005)	1.000 ha	353	9.426
Anteil gepachteter LF an der gesamten LF (2013)	%	73	60
<b>NÜTZUNG DES ACKERLANDES</b>			
Getreide insgesamt		396	6.469
dar. Weizen		195	3.220
Gerste		115	1.574
Hafer		9	124
Roggen		35	630
Körnermais, CCM		19	481
Hackfrüchte		20	621
dar. Kartoffeln	1.000 ha	7	245
Zuckerrüben		13	373
Ölfrüchte, einschl. Non Food		135	1.433
dar. Raps und Rüben		132	1.392
Körner Sonnenblumen		2	20
Hülsenfrüchte		7	92
Futterpflanzen		139	2.857
dar. Grün- und Silomais		81	2.093
<b>ÖKOLOGISCHER LANDBAU<sup>a</sup></b>			
Bewirtschaftete Fläche	1.000 ha	37	1.048
Betriebe	Anzahl	526	23.398

<sup>a</sup>Meldungen der Kontrollstellen nach VO (EG) 834/2007 i.V.m. VO (EG) 889/2008 zum Stichtag 31.12.2014

### Der Klimawandel führt zu steigendem Ertragsausfallrisiko



**Herausgeber:**  
Sächsisches Staatsministerium  
für Umwelt und Landwirtschaft (SMUL)  
Postfach 10 05 10, 01076 Dresden  
Bürgertelefon: +49 351 564 6814  
E-Mail: info@smul.sachsen.de  
www.smul.sachsen.de

**Redaktion:**  
SMUL, Landesamt für Umwelt, Landwirtschaft und Geologie

**Gestaltung:**  
Heimrich & Hannot GmbH

**Druck:**  
Stoba-Druck GmbH

**Foto:**  
Agrargenossenschaft Dorfchemnitz, Fotograf André Dix

**Redaktionsschluss:**  
17. Juli 2015

**Auflagenhöhe:**  
1.000 Exemplare, 1. Auflage

**Papier:**  
Gedruckt auf 100% Recyclingpapier

**Bezug:**  
Diese Druckschrift kann kostenfrei bezogen werden bei:  
Zentraler Broschürenversand  
der Sächsischen Staatsregierung  
Hammerweg 30, 01127 Dresden  
Telefon: +49 351 2103671  
Telefax: +49 351 2103681  
E-Mail: publikationen@sachsen.de  
www.publikationen.sachsen.de

**Verteilerhinweis:**  
Diese Informationsschrift wird von der Sächsischen Staatsregierung im Rahmen ihrer verfassungsmäßigen Verpflichtung zur Information der Öffentlichkeit herausgegeben. Sie darf weder von Parteien noch von deren Kandidaten oder Helfern im Zeitraum von sechs Monaten vor einer Wahl zum Zwecke der Wahlwerbung verwendet werden. Dies gilt für alle Wahlen.

## Daten zur Land- und Ernährungswirtschaft

### Berichtsjahr 2014



	Einheit	SACHSEN	DEUTSCH- LAND
<b>FLÄCHE UND BEVÖLKERUNG</b>			
<b>FLÄCHE<sup>a</sup></b>			
Gesamtfläche	1.000 ha	1.842	35.734
Landwirtschaftsfläche	1.000 ha	1.009	18.619
<b>ANTEIL AN DER LANDESFLÄCHE</b>	%	55	52
Waldfläche	1.000 ha	500	10.816
<b>ANTEIL AN DER LANDESFLÄCHE</b>	%	27	30
Wasserfläche	1.000 ha	38	867
<b>ANTEIL AN DER LANDESFLÄCHE</b>	%	2	2
<b>BEVÖLKERUNG</b>			
Bevölkerung insgesamt <sup>a</sup>	Tausend	4.046	80.524
Einwohner je qkm Gesamtfläche	Anzahl	220	225
Erwerbstätige insgesamt	Tausend	2.022	42.652
Erwerbstätige in der Land- und Forstwirtschaft, Fischerei	Tausend	29	656
<b>LANDWIRTSCHAFTLICHE BETRIEBSSTRUKTUR</b>			
<b>RECHTSFORM<sup>a</sup></b>			
Landwirtschaftliche Betriebe insgesamt		100	100
dav. juristische Personen		11	2
dar. e.G.		3	0,4
GmbH		6	1
dav. natürliche Personen	%	89	98
dav. Personengesellschaften		7	8
Einzelunternehmen		82	90
dav. Haupterwerb		32	44
Nebenerwerb		50	46
<b>BETRIEBSGRÖßENKLASSEN<sup>a</sup></b>			
Landwirtschaftliche Betriebe insgesamt		5.512	285.000
Betriebe mit unter 5 ha LF		221	24.600
Betriebe mit 5 bis unter 10 ha LF		1.103	44.600
Betriebe mit 10 bis unter 20 ha LF		1.092	59.000
Betriebe mit 20 bis unter 50 ha LF	Anzahl	1.014	71.500
Betriebe mit 50 bis unter 100 ha LF		591	50.200
Betriebe mit 100 bis unter 200 ha LF		572	23.700
Betriebe mit 200 bis unter 500 ha LF		456	7.800
Betriebe mit 500 bis unter 1.000 ha LF		225	2.200
Betriebe mit 1.000 ha LF und mehr		238	1.500

<sup>a</sup> Stichtag 31.12.2013

<sup>a</sup> Sachsen: Stichtag 31.12.2013, Deutschland: Stichtag: 31.12.2012

<sup>a</sup> Sachsen: Agrarförderung 2014, Deutschland: Agrarstrukturerhebung 2013

	Einheit	SACHSEN	DEUTSCH- LAND
<b>ERTRÄGE UND ERNTEMENGEN</b>			
<b>ACKERBAU</b>			
Getreide insgesamt	dt/ha	79,8	80,5
(einschl. Körnermais, CCM)	1.000 t	3.012	52.010
dar. Weizen	dt/ha	88,1	86,3
	1.000 t	1.717	27.785
Gerste	dt/ha	77,0	73,5
	1.000 t	885	11.563
Hafer	dt/ha	57,6	50,6
	1.000 t	49	627
Roggen	dt/ha	59,3	61,2
	1.000 t	209	3.854
Körnermais, CCM	dt/ha	98,3	107,6
	1.000 t	182	5.142
Raps und Rübsen (einschl. Non Food)	dt/ha	46,0	44,8
	1.000 t	607	6.247
Kartoffeln	dt/ha	488,7	474,2
	1.000 t	339	11.607
Zuckerrüben	dt/ha	845,7	798,6
	1.000 t	1.102	29.748
Silomais	dt/ha	438,9	473,3
	1.000 t	3.576	99.204
<b>GEMÜSEBAU (VERKAUFSANBAU)</b>			
Anbaufläche im Freiland	1.000 ha	4	115
Ernte im Freiland	1.000 t	64	3.541
Anbaufläche unter hohen begehbaren Schutzabdeckungen	1.000 ha	0,04	1,3
Ernte unter hohen begehbaren Schutzabdeckungen	1.000 t	4	161
<b>OBSTBAU (MARKTOBSTBAU) <sup>*)</sup></b>			
Anbaufläche	1.000 ha	4	67
Ernte	1.000 t	105	1.474
<b>WEINBAU</b>			
Rebfläche im Ertrag	1.000 ha	0,5	100
Weinmostertrag	hl/ha	43	92
Weinmosternte	1.000 hl	21	9.212
<b>KARPFENTEICHWIRTSCHAFT <sup>*)</sup></b>			
Teichwirtschaftliche Nutzfläche	1.000 ha	8	24
Betriebe	Anzahl	183	3.885
Speisekarpfenerzeugung	1.000 t	1.877	5.699

<sup>\*)</sup> Sachsen: Bodennutzung und Ernte 2014, Deutschland: Flächenangabe auf Basis der Baumobsterhebung 2012  
<sup>\*)</sup> Angaben aus dem Jahr 2013

**Quellen:**

- Statistisches Bundesamt Deutschland
- Arbeitskreis Volkswirtschaftliche Gesamtrechnung der Länder
- Bundesministerium für Ernährung und Landwirtschaft
- Bundesanstalt für Landwirtschaft und Ernährung
- Statistisches Landesamt des Freistaates Sachsen
- Sächsisches Landesamt für Umwelt, Landwirtschaft und Geologie
- Jahresbericht zur deutschen Binnenfischerei 2013
- Arbeitsgemeinschaft Deutscher Rinderzüchter e.V.
- Sächsisches Landesamt für Umwelt, Landwirtschaft und Geologie
- Deutscher Wetterdienst
- Staatsbetrieb Geobasisdaten und Vermessung Sachsen

Sofern nicht anders gekennzeichnet werden Daten aus dem Jahr 2014 gezeigt. Bei den mit \* gekennzeichneten Zahlen handelt es sich um vorläufige Angaben.

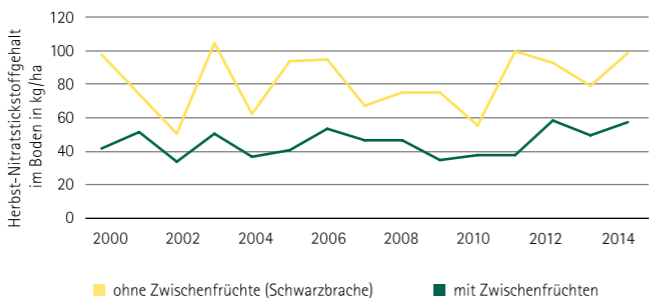
	Einheit	SACHSEN	DEUTSCH- LAND
<b>NUTZTIERBESTÄNDE <sup>*)</sup></b>			
Rinder insgesamt		511	12.742
dar. Milchkühe		192	4.296
Schweine insgesamt		679	28.339
dar. Mastschweine		210	12.408
Zuchtschweine	1.000 Stück	72	2.074
Schafe		69	1.601
Hühner insgesamt		10.834	160.774
Einhufer (Pferde, Esel, Maultiere u.a. in landwirtschaftlichen Betrieben)		11	461

<b>TIERISCHE LEISTUNGEN</b>			
<b>MILCHERZEUGUNG</b>			
Milcherzeugung insgesamt	1.000 t	1.729*	32.395
Milchleistung je Kuh	kg/Jahr	8.980*	7.541
Milchleistung je Kuh nach Milchleistungsprüfung	kg/Jahr	9.271	8.381
<b>EIERERZEUGUNG</b>			
Betriebliche Eierzeugung	Mio. Stück	951	11.557
Legeleistung je Henne	Stück/Jahr	303	293

<b>GEWERBLICHE SCHLACHTUNGEN <sup>*)</sup></b>			
<b>SCHLACHTTIERE</b>			
Rinder	1.000 Stück	15*	3.216*
durchschn. Schlachtgewicht Bullen	kg	356*	336* <sup>*)</sup>
durchschn. Schlachtgewicht Kühe	kg	277*	336* <sup>*)</sup>
Schweine	1.000 Stück	127*	58.852*
durchschn. Schlachtgewicht	kg	94*	95*
<b>SCHLACHTFLEISCHANFALL</b>			
Schlachtvieh insgesamt		18*	6.734*
dar. Rinder und Kälber	1.000 t	5*	1.135*
Schweine		13*	5.520*

<sup>\*)</sup> Rinder, Schweine, Schafe: Stichtag 03.11.2014  
<sup>\*)</sup> Hühner und Einhufer: Stichtag 01.03.2013  
<sup>\*)</sup> Tiere in- und ausländischer Herkunft  
<sup>\*)</sup> Rinder insgesamt

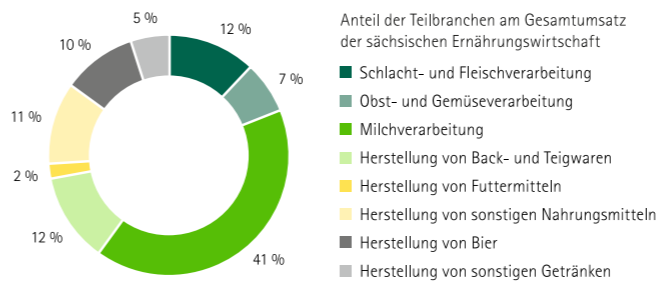
**Zwischenfruchtanbau senkt die Stickstoffbelastung der Ackerböden**



	Einheit	SACHSEN	DEUTSCH- LAND
<b>STRUKTUR DER BETRIEBE DES ERNÄHRUNGSGEWERBES, UMSATZ UND EXPORTQUOTE <sup>*)</sup></b>			
<b>BETRIEBE</b>			
Nahrungs- und Futtermittel		336	5.267
darunter			
Schlachtung und Fleischverarbeitung	Anzahl	87	1.329
Herstellung von Backwaren (ohne Dauerbackwaren)		166	2.410
Obst- und Gemüseverarbeitung		22	243
Milchverarbeitung (ohne Speiseeis)		8	197
Mahl- und Schälmaschinen		3	92
Herstellung von Futtermitteln		12	218
Herstellung von Getränken		28	561
<b>BESCHÄFTIGTE DER ERNÄHRUNGSWIRTSCHAFT</b>			
	Anzahl	19.874	559.776
<b>GESAMTUMSATZ</b>			
Nahrungs- und Futtermittel		4.943	151.389
darunter			
Schlachtung und Fleischverarbeitung	Mio. Euro	719	40.129
Herstellung von Backwaren (ohne Dauerbackwaren)		564	15.758
Obst- und Gemüseverarbeitung		415	10.007
Milchverarbeitung (ohne Speiseeis)		2.372	24.462
Mahl- und Schälmaschinen		k.N. <sup>**)</sup>	4.014
Herstellung von Futtermitteln		124	9.679
Herstellung von Getränken		881	20.793
<b>EXPORTQUOTE</b>			
Nahrungs- und Futtermittel	%	13	22
Herstellung von Getränken		6	11

<sup>\*)</sup> Betriebe mit 20 und mehr Beschäftigten  
<sup>\*\*)</sup> kein Nachweis

**Milchverarbeitung ist die wichtigste Teilbranche der sächsischen Ernährungswirtschaft**



	Einheit	SACHSEN	DEUTSCH- LAND
<b>AUSFUHR DER ERNÄHRUNGSWIRTSCHAFT NACH DER AUSSENHANDELSSTATISTIK <sup>*)</sup></b>			
<b>GESAMTAUSFUHR</b>			
Ernährungswirtschaft insgesamt		1.280*	65.594*
darunter			
Milch und Milcherzeugnisse (ohne Käse und Butter)	Mio. Euro	292*	5.365*
Käse		269*	3.842*
Fleisch und Fleischwaren		43*	9.136*
Backwaren		86*	4.999*
Schalen- und Trockenfrüchte		16*	971*
Gemüsezubereitungen und Konserven		15*	632*
Kakao und Kakaoverzeugnisse		40*	4.260*
Pflanzliche Öle und Fette		19*	1.962*
Bier		29*	1.063*
Branntwein		62*	1.321*
Tabak und Tabakerzeugnisse		77*	3.536*
Zuckerrüben und Zuckererzeugnisse		51*	1.837*
Kartoffeln und Kartoffelerzeugnisse		7*	914*
Weizen		9*	2.293*
Gerste		2*	176*
Mais		5*	162*

<sup>\*)</sup> einschl. unverarbeiteter Agrarprodukte

	Einheit	SACHSEN	DEUTSCH- LAND
<b>PRODUKTIONS- UND VERARBEITUNGSMENGEN</b>			
<b>MILCHVERARBEITUNG</b>			
Herstellung von Konsummilch		k.N. <sup>*)</sup>	5.030
Herstellung von weiteren Milcherzeugnissen <sup>**)</sup>	1.000 t	k.N. <sup>*)</sup>	1.776
Herstellung von Käse		159	2.272
<b>MÜHLENWIRTSCHAFT <sup>**)</sup></b>			
Vermahlung insgesamt		202	8.657
darunter			
Weichweizen		130	5.976
<b>MISCHFUTTERINDUSTRIE</b>			
Verarbeitung insgesamt		335	20.952
darunter			
Getreide	1.000 t	225	11.825
Ölkuchen		72	6.419
Mischfutterprodukte insgesamt		425	24.280
<b>FETTVERARBEITENDE INDUSTRIE</b>			
Verarbeitung von Ölsaaten und -früchten	1.000 t	456	13.223

<sup>\*)</sup> Sauermilch-, Kefir-, Joghurt- u. Milchsäureerzeugnisse  
<sup>\*\*)</sup> Wirtschaftsjahr 2013/14