

Hallo Kinder! Hallo Fledermausfans!

Fledermausrätsel

Bevor ihr zur Schere greift, lasst erst einmal eure Gedanken „flattern“ und löst dieses Fledermausrätsel. Viel Spaß dabei!



Das Lösungswort ergibt den Namen einer der kleinsten Fledermäuse.

1. beliebte Fledermausunterkunft, 2. davon fressen wir 4.000 in einer Nacht, 3. Vogel, der uns Wohnungen baut, 4. beliebte Fledermausspeise, 5. wir fressen sie uns im Herbst an und verbrauchen sie im Winter, 6. Wohngemeinschaft der Fledermausmütter mit ihren Kindern, 7. wir können es schon mit 5 Wochen, 8. Wohnsitz im Winter, 9. hier schwärmen viele Beutetiere, 10. Wohnsitz im Sommer, 11. Flugweg, 12. damit orientieren wir uns, 13. nur an diesem Finger der Hände haben wir eine Krallen, 14. das tun wir den ganzen Winter, 15. in diesem Monat werden wir geboren, 16. ich jage schon am frühen Abend

Noch Fragen?

Die Lösung findet ihr im Internet:
www.lanu.de
Fragen zur Aktion
„Fledermaus komm ins Haus“:
naturschutzfonds@lanu.de

Impressum

Titelzeichnung und Bastelbogen: Christine Kurth
Herausgeber: Sächsische Landesstiftung Natur und Umwelt, Naturschutzfonds
7. Auflage, 30.000 Exemplare

Sie wollen helfen,

Natur und Umwelt zu schützen
und nachhaltig zu entwickeln?
Unterstützen Sie die Ziele
der Stiftung mit Ihrer Spende:

Sächsische Landesstiftung
Natur und Umwelt:
Konto: 2 000 802
BLZ: 600 501 01
Sachsen Bank



Sächsische Landesstiftung
Natur und Umwelt

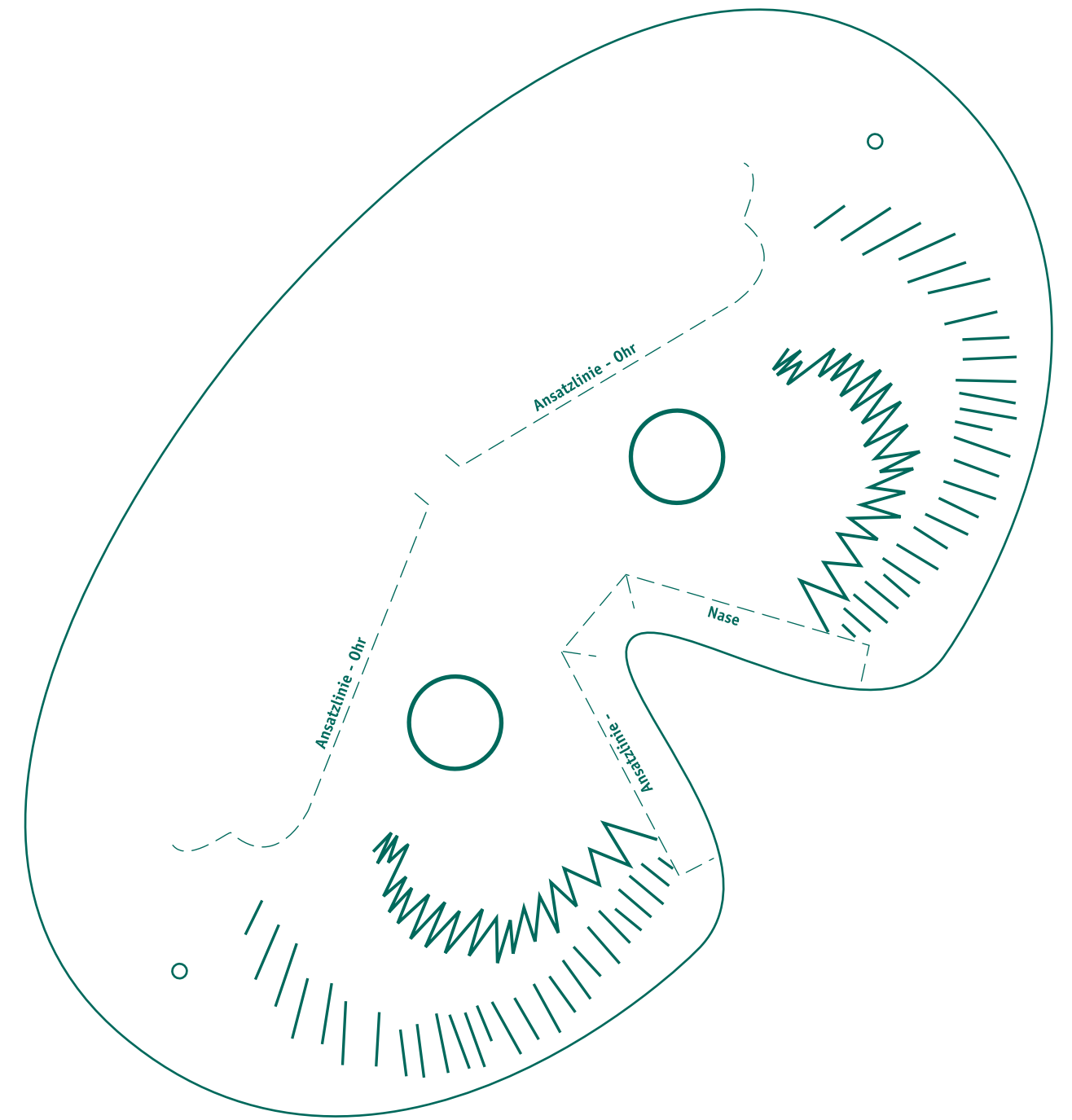
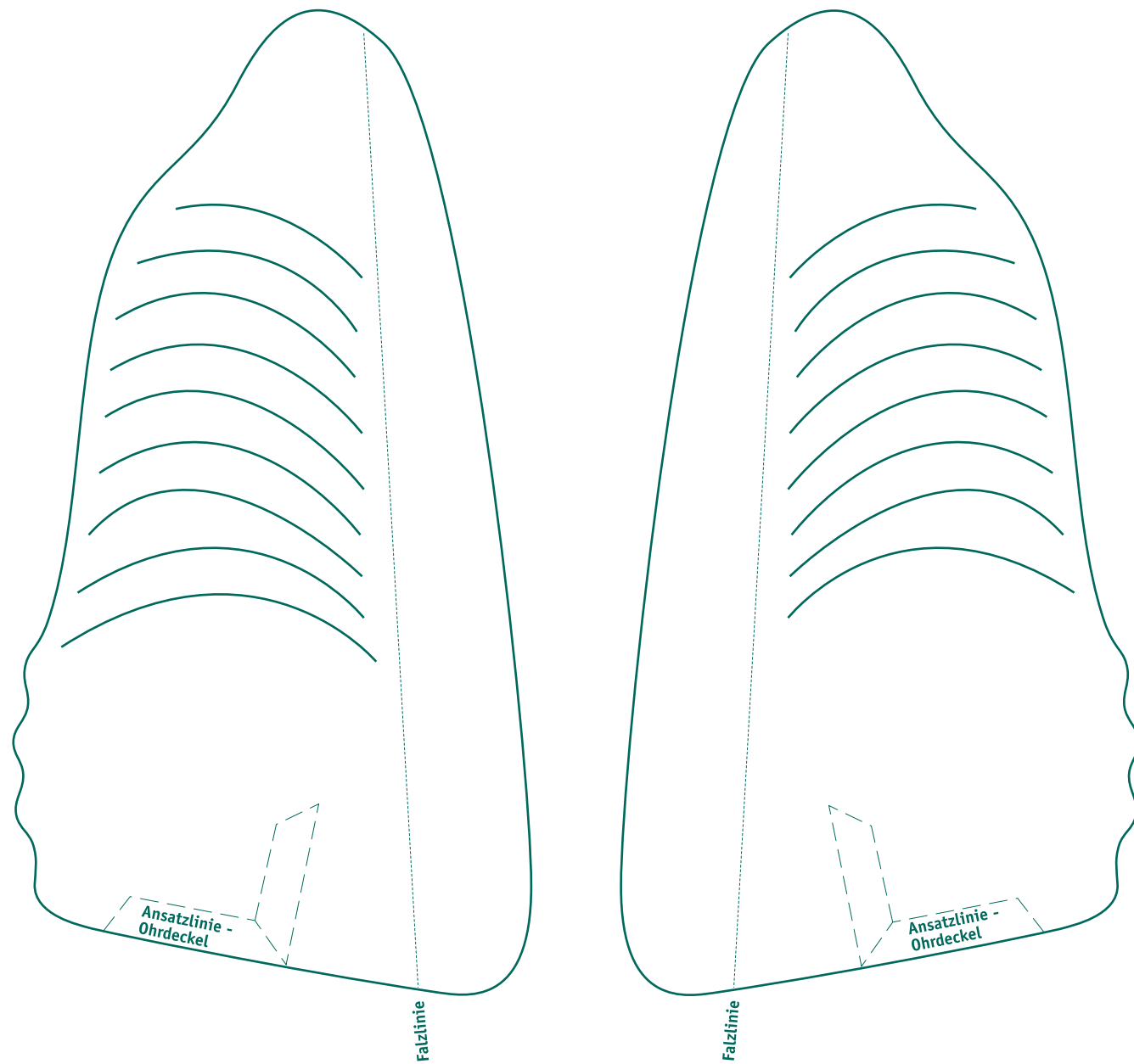
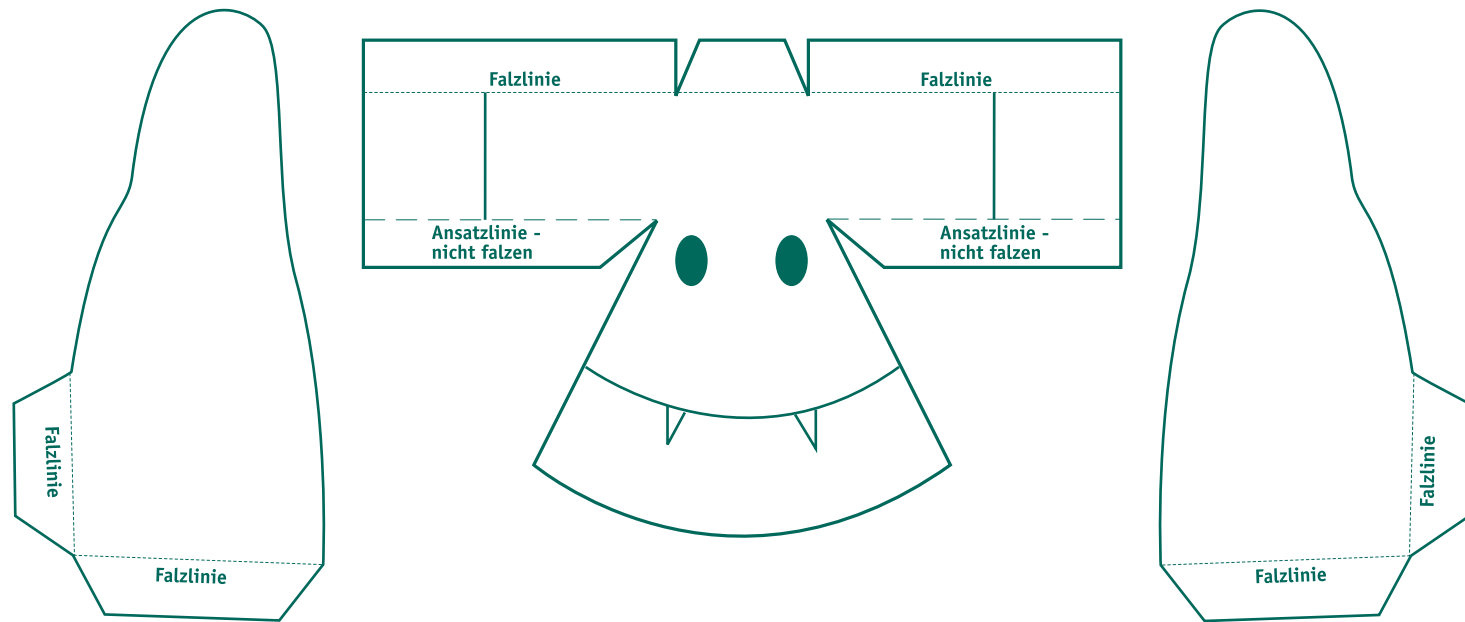
Naturschutzfonds



Mal- und Bastelbogen „Fledermaus komm ins Haus“

Großes Fledermausrätsel
auf der Rückseite!

Bastel dir eine Fledermausmaske!



So entsteht die Fledermausmaske:

1. Einzelteile ausmalen und ausschneiden
2. Ohrdeckel (an Falzlinien knicken) auf Ohren kleben
3. Ohren an die Ansatzlinien der Maske kleben
4. Nase: Falzlinie knicken, unteren Teil (mit Zähnen) bis zu den Ansatzlinien schieben und aufkleben, Nase an die Ansatzlinien der Maske leimen
5. durch seitliche Löcher eine Gummilitze ziehen

