



Das Lebensministerium



Zemědělství a potravinářský průmysl

Údaje z vykazovaného roku  
**2008**

Freistaat  Sachsen

Státní ministerstvo životního prostředí a zemědělství

# Svobodný stát Sasko – Údaje z vykazovaného roku 2008

	Jednotka	SASKO	NĚMECKO
<b>ROZLOHA A OBYVATELSTVO</b>			
<b>ROZLOHA <sup>1)</sup></b>			
Celková rozloha	1.000 ha	1.842	35.705
Zemědělská půda	1000 ha	1.020	18.932
podíl na rozloze země	%	55	53
Lesní půda	1.000 ha	499	10.649
podíl na rozloze země	%	27	30
Vodní plocha	1.000 ha	36	828
podíl na rozloze země	%	2	2
<b>OBYVATELSTVO</b>			
Celkový počet obyvatel	tisíc	4.193	82.218
Počet obyvatel na 1 km <sup>2</sup> celkové rozlohy	počet	228	231
Celkový počet pracujících	tisíc	1.961	40.330
Pracující v zemědělství a v lesním hospodářství	tisíc	42	856
<b>STRUKTURA ZEMĚDĚLSKÝCH PODNIKŮ</b>			
<b>PRÁVNÍ FORMA</b>			
Zemědělské podniky celkem		6.962	374.500
z toho právnické osoby		632	4.700
z toho zapsaná družstva		204	1.100
spol. s r.o.		276	2.800
z toho fyzické osoby	počet	6.330	369.242
z toho osobní společnosti		378	19.100
podnikatelé jednotlivci		5.952	350.100
z toho hlavní příjem		1.879	157.500
vedlejší příjem		4.073	192.600
<b>TŘÍDY VELIKOSTÍ PODNIKŮ <sup>2)</sup></b>			
Zemědělské podniky do 2 ha ZP		160	25.500
Podniky s 2 až do 10 ha zemědělské půdy		2.569	113.100
Podniky s 10 až do 20 ha zemědělské půdy		1.133	67.800
Podniky s 20 až do 50 ha zemědělské půdy		1.021	82.800
Podniky s 50 až do 100 ha zemědělské půdy	počet	624	53.400
Podniky s 100 až do 500 ha zemědělské půdy		988	28.400
Podniky s 500 až do 1000 ha zemědělské půdy		220	1.900
Podniky s 1000 ha zemědělské půdy a více		247	1.500

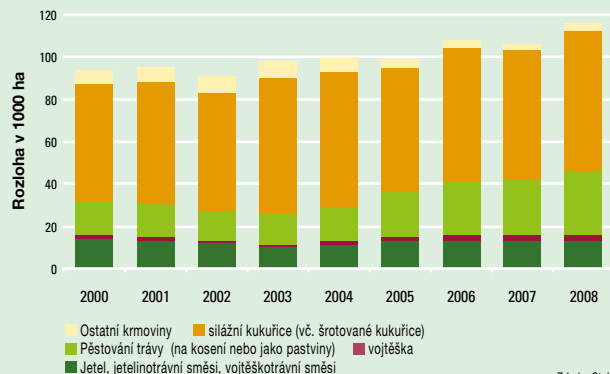
<sup>1)</sup> Sasko: Statistický zemský úřad Svobodného státu Sasko, 2008, Německo: Statistické údaje o rozloze ploch 2004

<sup>2)</sup> Sasko: Podpora v agrárním sektoru 2008, Německo: Federální statistický úřad, BMELV (údaje na 2007)

	Jednotka	SASKO	NĚMECKO
<b>VYUŽÍVÁNÍ ZEMĚDĚLSKÉ PŮDY</b>			
Zemědělsky využívaná půda (ZP)	1.000 ha	914	16.926
Stálé pastviny	1.000 ha	188	4.789
podíl na ZP	%	21	28
Orná půda	1.000 ha	721	11.933
podíl na ZP	%	79	70
Úhor	1.000 ha	5	310
Znevýhodněné oblasti (2005)	1.000 ha	353	9.426
Pronajaté ZP (2007)	1.000 ha	731	10.456
<b>VYUŽITÍ ORNÉ PŮDY</b>			
Obilí celkem		427	7.039
z toho pšenice		186	3.214
ječmen		145	1.962
oves		12	180
žito		43	737
kukuřice na zrno, CCM		17	520
Okopaniny		21	636
z toho brambory	1.000 ha	7	260
cukrovka		13	369
Olejniny včetně nejedlých		131	1.405
z toho řepka		129	1.371
slunečnice		1	25
Luštěniny		7	84
Picniny		116	2.261
z toho zelená a žní kukuřice		66	1.567
<b>EKOLOGICKY OBDĚLÁVANÁ PŮDA <sup>3)</sup></b>			
Obhospodařovaná plocha	1.000 ha	28	911
Podniky	počet	358	19.824

<sup>3)</sup> Sasko: předběžné údaje StaLA, Německo: ZMP, údaje o strukturách 2008

## Vývoj rostlinné produkce v Sasku od 2000 do 2008

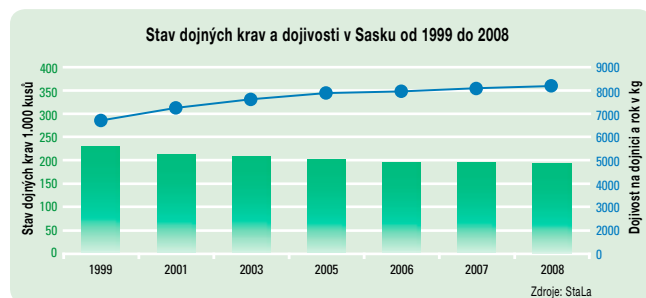


	Jednotka	SASKO	NĚMECKO
<b>VÝNOSY A MNOŽSTVÍ SKLIZNĚ</b>			
<b>POLNÍ HOSPODÁŘSTVÍ</b>			
Obilí celkem	dt/ha	66,7	71,2
(vč. kukuřice na zrno, CCM)	1.000 t	2.846	50.105
z toho pšenice	dt/ha	76,4	80,9
	1.000 t	1.421	25.989
ječmen	dt/ha	60,9	61,0
	1.000 t	884	11.967
oves	dt/ha	41,8	44,2
	1.000 t	48	793
žito	dt/ha	49,3	50,8
	1.000 t	210	3.744
kukuřice na zrno, CCM	dt/ha	87,0	99,1
	1.000 t	148	5.106
Řepka (Včetně nepotravinářského zboží)	dt/ha	36,1	37,6
	1.000 t	467	5.155
Brambory	dt/ha	396,7	437,6
	1.000 t	287	11.369
z toho rané brambory	dt/ha	323,2	316,0
	1.000 t	5	458
Cukrovka	dt/ha	608,0	622,9
	1.000 t	788	23.003
Zelená a silážní kukuřice	dt/ha	420,4	451,4
	1.000 t	2.785	70.950
<b>PĚSTOVÁNÍ ZELENINY (určené na prodej)</b>			
Obdělávaná plocha na poli	1.000 ha	5	113
Skližeň na poli	1.000 t	64	3.264
Obdělávaná plocha pod sklem	ha	56	1.500
Skližeň pod sklem	1.000 t	7	156
<b>OVOCNÁŘSTVÍ (určené pro trh)</b>			
Obdělávaná plocha	1.000 ha	5	61
Skližeň	1.000 t	103	1.306
<b>VINAŘSTVÍ</b>			
Plocha vinic ve výnosu	1.000 ha	0,4	100
Vinný mošt - výnos	hl/ha	63	100
Vinný mošt - sklizeň	1.000 hl	27	10.001
<b>RYBNÍKÁŘSTVÍ<sup>4</sup></b>			
Užitková plocha pro rybníkářství	1.000 ha	8	24
Podniky s hlavním příjmem	počet	84	624
Podniky s vedlejším příjmem	počet	64	2.616
Chov ryb	1.000 t	3	13

<sup>4</sup>Rybníkářství 2004

	Jednotka	SASKO	NĚMECKO
<b>STAV HOSPODÁŘSKÝCH ZVÍŘAT</b>			
Skot celkem		509	12.988
z toho dojnice		191	4.229
Prasata celkem		646	26.719
z toho krmná prasata	1.000 kusů	195	11.181
plemenná prasata		79	2.296
Óvce		125	2.437
Drůbež celkem (2007)		9.175	114.625
Koně (2005)		15	542
<b>ŽIVOČIŠNÁ VÝROBA</b>			
<b>PRUDUKCE MLÉKA</b>			
produkce mléka celkem	1.000 t	1.608	28.656
dojivost na 1 krávu	kg/rok	8.398	6.827
<b>PRODUKCE VAJEC</b>			
produkce vajec celkem	mil. kusů	1.037	8.771
snůška na jednu slepici	kusů/rok	312	299
<b>PRŮMYSLOVÁ PORÁŽKA<sup>5</sup></b>			
<b>JATEČNÝ DOBYTEK</b>			
skot	1.000 kusů	39	3.535
průměrná jatečná hmotnost	kg	296	331
telata	1.000 kusů	4	317
průměrná jatečná hmotnost	kg	82	127
prasata	1.000 kusů	559	54.820
průměrná jatečná hmotnost	kg	95	94
<b>VÝNOSY MASA Z PORÁŽKY</b>			
Jatečný dobytek celkem		66	6.365
z toho skot		12	1.170
telata	1.000 t	0,3	40
prasata		53	5.111

<sup>5</sup>Dobytěk domácího a cizího původu (Bez drůbeže)



	Jednotka	SASKO	NĚMECKO
<b>STRUKTURA PODNIKŮ POTRAVINÁŘSKÉHO PRŮMYSLU V ZPRACOVATELSKÉHO PRŮMYSLU<sup>6)</sup></b>			
<b>PODNIKY</b>			
Potravinářský průmysl celkově <sup>7)</sup>		348	5.851
z toho			
Porážka a zpracování masa	počet	87	1.322
Zpracování ovoce a zeleniny		21	249
Výroba rostlinných a živočišných olejů a tuků		2	30
Zpracování mléka; zmrzliny		15	234
Výroba mlýnských výrobků		4	117
Výroba krmiv		11	202
Výroba pečiva a cukrovinek		150	2.404
Výroba nápojů		27	628
<b>CELKOVÝ OBROT</b>			
Potravinářský průmysl celkově <sup>7)</sup>		8.086	170.429
z toho			
Porážka a zpracování masa	mil. EUR	811	35.241
Zpracování ovoce a zeleniny		524	9.705
Výroba rostlinných a živočišných olejů a tuků		Bez údajů <sup>8)</sup>	6.384
Zpracování mléka; zmrzliny		3.118	25.047
Výroba mlýnských výrobků		63	6.280
Výroba krmiv		133	7.655
Výroba pečiva a cukrovinek		494	13.250
Výroba nápojů		931	20.436
<b>VÝVOZNÍ KVŮTA</b>			
Potravinářský průmysl celkově	procent	6,6	16,6

<sup>6)</sup> Podniky s 20 a více zaměstnanci

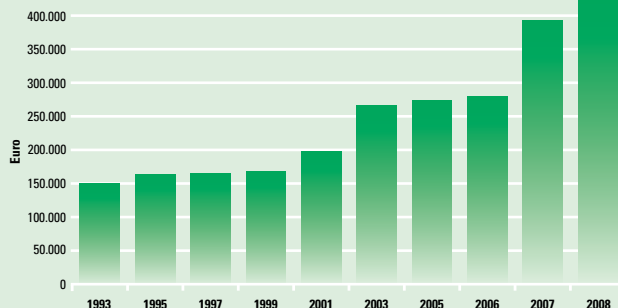
<sup>7)</sup> včetně zpracování tabáku

<sup>8)</sup> bez údajů

	Jednotka	SASKO	NĚMECKO	
<b>VÝVOZ POTRAVINÁŘSKÉHO PRŮMYSLU PODLE STATISTIKY ZAHRANIČNÍHO OBCHODU<sup>9)</sup></b>				
<b>CELKOVÝ VÝVOZ</b>				
Potravinářský průmysl celkově		844	49.646	
z toho				
Mléko a mléčné produkty	mil. EUR	155	3.883	
Sýr		193	2.982	
Maso a masné výrobky		65	7.197	
Úprava zeleniny a konzervy		31	562	
Rostlinné oleje a tuky		13	1.645	
Pečivo		45	3.869	
Kakao a výrobky z kakaa		19	2.470	
Cukrová řepa a výrobky z cukru		9	1.262	
Skořepinové a sušené ovoce		48	549	
Pšenice		35	1.722	
<b>VYROBENÉ MNOŽSTVÍ A OBJEM ZPRACOVÁNÍ</b>				
<b>ZPRACOVÁNÍ MLÉKA</b>				
Výroba konzumního mléka		1.000 t	442	6.101
Výroba jogurtů a dezertů	371		2.961	
Výroba sýrů	169		2.205	
<b>MLÝNSKÉ HOSPODÁŘSTVÍ</b>				
Mletí celkově	1.000 t	264	8.164	
z toho měkké pšenice		200	6.828	
<b>HOSPODÁŘSTVÍ SMÍŠENÉ PÍCE</b>				
Zpracování celkově	1.000 t	431	18.904	
z toho obilí		255	9.757	
z toho pokrutin		100	6.112	
Produkty smíšené píce celkově		496	21.831	
<b>ZPRACOVATELSKÝ PRŮMYSL TUKŮ</b>				
Zpracování olejových semen a olejin	1.000 t	432	11.457	

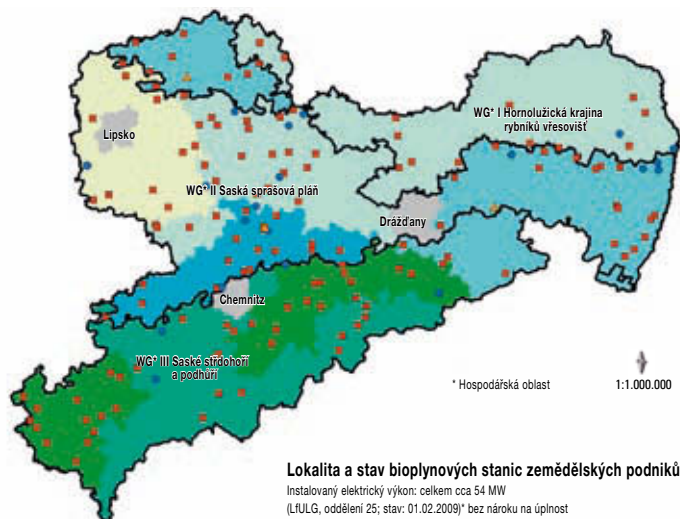
<sup>9)</sup> včetně nezpracovaných agrárních produktů

Obrat na pracovníka v potravinářství v Sasku



Zdroje: StaLa

# Bioplynové stanice zemědělských podniků a živočišná výroba v saských oblastech 2008



## Lokalita a stav bioplynových stanic zemědělských podniků\*

Instalovaný elektrický výkon: celkem cca 54 MW  
(LfULG, oddělení 25; stav: 01.02.2009)\* bez nároku na úplnost

- Stanice v plánování
- ▲ Stanice ve výstavbě
- Provozovaná stanice

## Dobytčí jednotky (GVE) na 100 ha ZP v saských hospodářských oblastech (WG)

Podpora v agrárním sektoru v Sasku 2008

- |                             |                             |
|-----------------------------|-----------------------------|
| ■ do 35 GVE na 100 ha ZP    | ■ 56 do 65 GVE na 100 ha ZP |
| ■ 36 do 45 GVE na 100 ha ZP | ■ 66 do 70 GVE na 100 ha ZP |
| ■ 46 do 55 GVE na 100 ha ZP | ■ nad 70 GVE na 100 ha LF   |

GIS a mapování: LVA, LfULG

## Zdroje:

Pracovní skupina zemí pro národohospodářské účetnictví  
Federální ministerstvo výživy, zemědělství a ochrany spotřebitelů (BMELV)  
Zeměměřický ústav Sasko (LVA)  
Saský zemský úřad pro životní prostředí, zemědělství a geologie (LfULG)  
Federální statistický úřad  
Statistický zemský úřad Svobodného státu Sasko (StaLa)

## Impresum

### Vydavatel:

Sächsisches Staatsministerium für Umwelt und Landwirtschaft (SMUL)  
Postfach 10 05 10, D-01076 Dresden  
www.smul.sachsen.de, E-Mail: info@smul.sachsen.de  
(Platí pro všechny elektronické adresy: Bez vstupu pro elektronicky podepsané jakož i zakódované elektronické dokumenty)

### Redakce:

Saský zemský úřad pro životní prostředí, zemědělství a geologie (LfULG), SMUL

### Redakční uzávěr:

červenec 2009