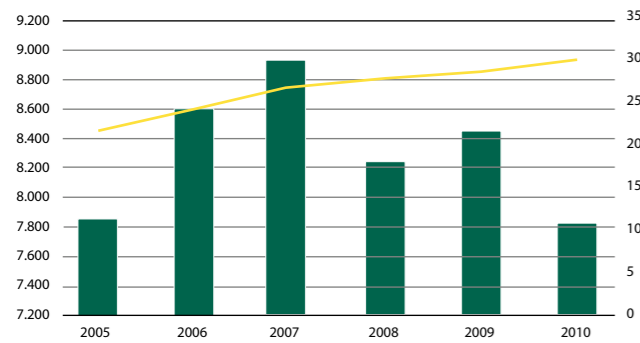


	Jednostka	SAKSONIA	NIEMCY
WYKORZYSTANIE POWIERZCHNI			
Powierzchnia użytków rolnych (PUR)	1.000 ha	913	16.704
Trwały użytek zielony	1.000 ha	187	4.655
Udział w PUR	%	20	28
Grunt orny	1.000 ha	721	11.847
Udział w PUR	%	79	71
Ugór	1.000 ha	6	252
Obszary o niekorzystnych warunkach gospodarowania (2005)	1.000 ha	353	9.426
Udział wydzierżawionych PUR w całości PUR. *	%	77	60
WYKORZYSTANIE GRUNTU ORNEGO			
Zboża łącznie		410	6.595
w tym: pszenica		198	3.298
jęczmień		125	1.641
owies		10	141
żyto		38	627
kukurydza na ziarno, CCM		15	467
Rośliny okopowe	1.000 ha	20	624
w tym: kartofle		7	254
buraki cukrowe		13	364
Rośliny oleiste, wraz z Non Food		140	1.502
w tym: rzepak i rzepik		137	1.461
słoneczniki nasienne		1	25
Rośliny strączkowe		9	101
Rośliny pastewne		123	2.571
w tym: kukurydza na zieloną masę i kiszonkwa		69	1.829
EKOLOGICZNA UPRAWA ROLI ³⁾			
Powierzchnie zagospodarowane	1.000 ha	34	991
Zakłady	Liczba	444	21.942

³⁾ Zgłoszenie placówek kontrolnych wg Rozporządzenia (EG) 834/2007 w pow. z Rozporządzeniem (EG) 889/2008 na dzień 31.12.2010

Uprawa traw na nasiona w Saksonii (zgłoszony obszar plantacji reprodukcyjnych)



■ Udział Saksonii w obszarach plantacji reprodukcyjnych traw na nasiona na terenie całych Niemiec (%)
■ Uprawa traw na nasiona w Saksonii (ha)



Wydawca:
Saksońskie Ministerstwo Stanu ds. Środowiska i Rolnictwa (SMUL)
Postfach 10 05 10, 01076 Dresden (Drezno)
Telefon dla obywateli: +49 351 564 6814
E-mail: info@smul.sachsen.de
www.smul.sachsen.de
Redakcja:
SMUL, LfJULG
Szata graficzna:
Heimrich & Hannot GmbH

Dane dot. gospodarki rolnej i żywnościowej

Rok sprawozdawczy 2010



	Jednostka	SAKSONIA	NIEMCY
POWIERZCHNIA I LUDNOŚĆ			
POWIERZCHNIA			
Powierzchnia całkowita	1.000 ha	1.842	35.713 ¹⁾
Powierzchnia rolna	1.000 ha	1.015	18.729
Udział w powierzchni całego kraju	%	55	52
Powierzchnia lasów	1.000 ha	501	10.753
Udział w powierzchni całego kraju	%	27	30
Powierzchnia wód	1.000 ha	36	851
Udział w powierzchni całego kraju	%	2	2
LUDNOŚĆ			
Ludność łącznie	tysiące	4.169	81.752
Mieszkańcy na 1 km ² powierzchni całkowitej (2009)	liczba	225	229 ¹⁾
Pracujący zarobkowo łącznie	tysiące	1.951*	40.483*
Pracujący zarobkowo w rolnictwie, leśnictwie i rybołówstwie	tysiące	40*	847*

ROLNA STRUKTURA ZAKŁADÓW ²⁾

	Jednostka	SAKSONIA	NIEMCY
FORMA PRAWNA			
Zakłady rolne łącznie		5.597	300.700*
w tym: osoby prawne		610	5.000*
w tym: spółdzielnie zarejestrowane		197	1.100*
Sp. z o. o.		289	2.800*
w tym: osoby fizyczne	liczba	4.987	295.600*
w tym: spółki osobowe		372	21.000*
przedsiębiorstwa pojedyncze		4.615	274.600*
w tym: główna praca zarobkowa		1.803	137.400*
dodatkowa praca zarobkowa		2.812	137.200*
KATEGORIE WIELKOŚCI ZAKŁADÓW ROLNYCH			
Zakłady poniżej 5 ha PUR (powierzchni użytków rolnych)		307	27.351
Zakłady od 5 do poniżej 10 ha PUR		1.090	47.314
Zakłady od 10 do poniżej 20 ha PUR		1.108	63.160
Zakłady od 20 do poniżej 50 ha PUR		1.000	76.068
Zakłady od 50 do poniżej 100 ha PUR	liczba	643	51.623
Zakłady od 100 do poniżej 200 ha PUR		549	22.828
Zakłady od 200 do poniżej 500 ha PUR		435	7.223
Zakłady od 500 do poniżej 1.000 ha PUR		219	2.065
Zakłady od 1.000 i więcej PUR		246	1.502

¹⁾ Na dzień: 31.12.2009

²⁾ Saksonia: Wspieranie rolnictwa
Niemcy: spisy w rolnictwie

	Jednostka	SAKSONIA	NIEMCY
WYDAJNOŚĆ I ILOŚĆ ZBIORÓW			
UPRAWA ROLI			
Zboże łącznie	dt/ha	64,3	66,9
(wraz z kukurydzą na ziarno, CCM)	1.000 t	2.634	44.039
w tym: pszenica	dt/ha	69,0	72,1
	1.000 t	1.368	23.783
jęczmień	dt/ha	63,9	62,9
	1.000 t	798	10.327
owies	dt/ha	42,7	42,3
	1.000 t	41	598
żyto	dt/ha	46,2	46,3
	1.000 t	176	2.900
kukurydza na ziarno, CCM	dt/ha	82,8	90,9
	1.000 t	127	4.212
Rzepak i rzepik (wraz z Non Food)	dt/ha	38,5	39,0
	1.000 t	527	5.698
Kartofle	dt/ha	396,6	398,8
	1.000 t	277	10.143
Buraki cukrowe	dt/ha	656,1	616,3
	1.000 t	822	22.441
Kukurydza na kiszonkę	dt/ha	358,2	398,8
	1.000 t	2.471	72.151
UPRAWA WARZYW (uprawa na sprzedaż)			
Powierzchnia upraw polowych	1.000 ha	4	106
Zbiory z pól	1.000 t	51	3.148
Powierzchnia upraw pod szkłem	1.000 ha	0,04	1,3
Plony pod szkłem	1.000 t	5	143
SADOWNICTWO (sadownictwo towarowe)			
Powierzchnia upraw	1.000 ha	4	61
Plony	1.000 t	84	1.127
UPRAWA WINOROŚLI			
Powierzchnia winorośli – wydajność	1.000 ha	0,4	100
Wydajność moszczu winnego	hl/ha	29	71
Zbiory moszczu winnego	1.000 hl	13	7.055
GOSPODARKA STAWOWA (2009) 4)			
Areal użytków pod gospodarkę stawową	1.000 ha	8	36
Zakłady prowadzone jako główna praca zarobkowa	liczba	52	180
Zakłady prowadzone jako uboczna praca zarobkowa	liczba	200	11.086
Produkcja ryb towarowych	1.000 t	2	10

4) Sprawozdanie roczne dot. niemieckiego rybołówstwa śródlądowego 2009

	Jednostka	SAKSONIA	NIEMCY
POGŁOWIE ZWIERZĄT UŻYTKOWYCH 5)			
Bydło łącznie		504	12.809
w tym: krowy mleczne		186	4.183
Świnie łącznie		665	26.509
w tym: tuczniaki	1.000 sztuk	216	11.173
świnie hodowlane		76	2.275
Owce		102	2.089
Kury łącznie		8.235	114.113
Nieparzystokopytne (konie, osły, muły, itd.)		12	462

PRODUKCJA ZWIERZĘCA

PRODUKCJA MLEKA			
Produkcja mleka łącznie	1.000 t	1.596	29.609
Wydajność mleka na jedną krowę	kg/rok	8.489	7.080
Wydajność mleka na jedną krowę po zbadaniu wydajności mleka	kg/rok	8.944	8.093

PRODUKCJA JAJ			
Zakładowa produkcja jaj	mln sztuk	717	8.007
Nieśność na jedną kurę	sztuk/rok	307	294

UBOJE PRZEMYSŁOWE 6)

ZWIERZĘTA RZEŻNE			
Bydło	1.000 sztuk	38	3.429
średnia masa ubojowa buhaje	kg	356	335 7)
średnia masa ubojowa krowy	kg	278	335 7)
Świnie	1.000 sztuk	534	58.309
średnia masa ubojowa	kg	95	94

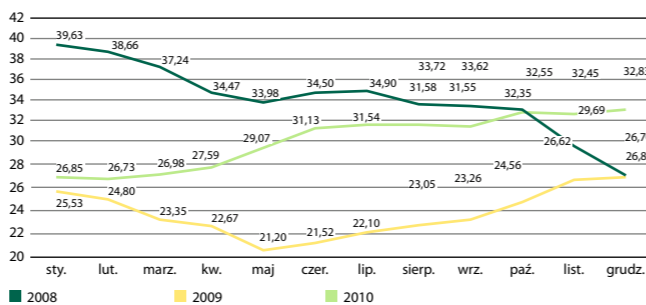
MIĘSO Z UBOJU			
Zwierzęta rzeźne łącznie		62	6.723
w tym: bydło	1.000 t	10	1.197
cielaki		-	44
świnie		51	5.457

5) Na dzień: 03.11.2010, kury i konie: na dzień: 01.03.2010

6) Zwierzęta pochodzenia krajowego i zagranicznego (bez drobiu)

7) Bydło łącznie

Ceny producentów mleka w Saksonii (3,7% tłuszczu, 3% białka) EUR/100 kg (loco zakład)



STRUKTURA ZAKŁADÓW GOSPODARKI ŻYWNOSCIOWEJ, OBROTY I WSKAŹNIK WARTOŚCI EKSPORTU 8)

ZAKŁADY			
Zywność i pasza		317	5.266
w tym:			
ubój i przerób mięsa	liczba	86	1.316
produkcja pieczywa		144	2.460
przetwarzanie owoców i warzyw		19	241
przetwarzanie mleka: lody spożywcze		13	213
młyny do mielenia i łuskania		4	92
produkcja pasz		12	204
produkcja napojów		25	587
Zatrudnieni w sektorze nauk o żywieniu		18.994	541.510

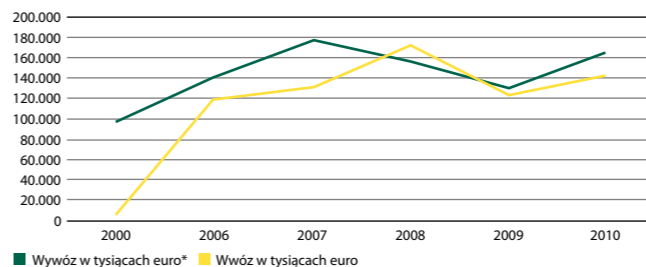
OBROTY OGÓŁEM 6)			
Zywność i pasza		5.432	132.593
w tym:			
ubój i przerób mięsa	mln euro	762	35.091
produkcja pieczywa		504	13.943
przetwarzanie owoców i warzyw		426	8.943
przetwarzanie mleka: lody spożywcze		2.924	23.273
młyny do mielenia i łuskania		47	3.437
produkcja pasz		128	7.657
produkcja napojów		861	19.198

WSKAŹNIK WARTOŚCI EKSPORTU			
Zywność i pasza		9	19
Produkcja napojów	procent	n. w. 9)	10

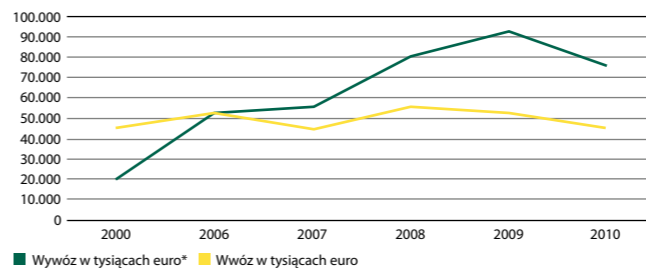
8) Zakłady z 20 i więcej zatrudnionymi

9) Nie wykazano

Mleko i produkty z mleka bez masła – wwóz i wywóz w Saksonii



Mięso i produkty mięsne – wwóz i wywóz w Saksonii



VÝVOZY POTRAVINÁŘSKÝCH KOMODIT PODLE STATISTIKY ZAHRANIČNÍHO OBCHODU 10)

WYWÓZ OGÓŁEM			
Gospodarka żywnościowa łącznie		886*	51.832*
w tym:			
Mleko i produkty mleczne		164*	3.913*
Ser		184*	3.011*
Mięso i wyroby mięsne		77*	7.714*
Pieczywo		61*	4.010*
Owoce łupinowe i suszone		35*	605*
Preparaty z warzyw i konserwy	mln euro	27*	514*
Kakao i wyroby kakaowe		15*	3.122*
Oleje roślinne i tłuszcze		21*	1.480*
Piwo		11*	946*
Buraki cukrowe i produkty cukrownicze		11*	1.425*
Kartofle i wyroby kartoflane		5*	775*
Pszenica		21*	1.483*
Jęczmień		2*	252*

ILOŚCI W PRODUKCJI I PRZETWÓRSTWIE

PRZETWÓRSTWO MLEKA			
Produkcja mleka do konsumpcji		332	5.276
Produkcja innych wyrobów mlecznych 11)	1.000 t	400	3.006
Produkcja sera		161	2.352

PRZEMYSŁ MŁYNNARSKI			
Przemiał ogółem		254	8.062
w tym: pszenica zwyczajna	1.000 t	196	7.217

PRZEMYSŁ MIESZANEK PASZOWYCH			
Przetwórstwo łącznie		436	19.230
w tym: zboża	1.000 t	269	10.232
makuch		97	5.948
Produkty mieszanek paszowych łącznie		495	22.118

PRZEMYSŁ TŁUSZCZOWY			
Przetwórstwo zasiewu roślin oleistych	1.000 t	416	11.613

10) Wraz z nieprzetworzonymi produktami rolnymi

11) Produkty z kwaśnego mleka, kefiru, jogurtu i mieszane produkty mleczne

Źródła:

- Federalny Urząd Statystyczny w Niemczech
- Grupa robocza „Ogólny rachunek ekonomiczny krajów związkowych”
- Federalne Ministerstwo ds. Wyżywienia, Rolnictwa i Ochrony Konsumenta
- Federalna Placówka ds. Rolnictwa i Wyżywienia
- Statystyczny Urząd Krajowy Wolnego Państwa Saksonia
- Saksowski Urząd Krajowy ds. Środowiska, Rolnictwa i Geologii

O ile nie zostało oznaczone inaczej, pokazywane są dane z roku 2010. Dane liczbowe oznaczone „*” to dane wstępne. Zwłaszcza w przypadku danych dotyczących rolniczej struktury zakładów, wykorzystania powierzchni i zasobów zwierząt użytkowych, należy zwrócić uwagę na fakt, że zmiany w roku 2010 w porównaniu z rokiem ubiegłym sprowadzają się – poza rozwojem rzeczywistym – również do zmienionych wytycznych statystycznych (krąg sprawozdawczy, systematyka zakładowa).