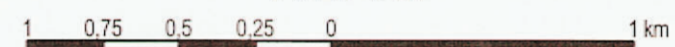


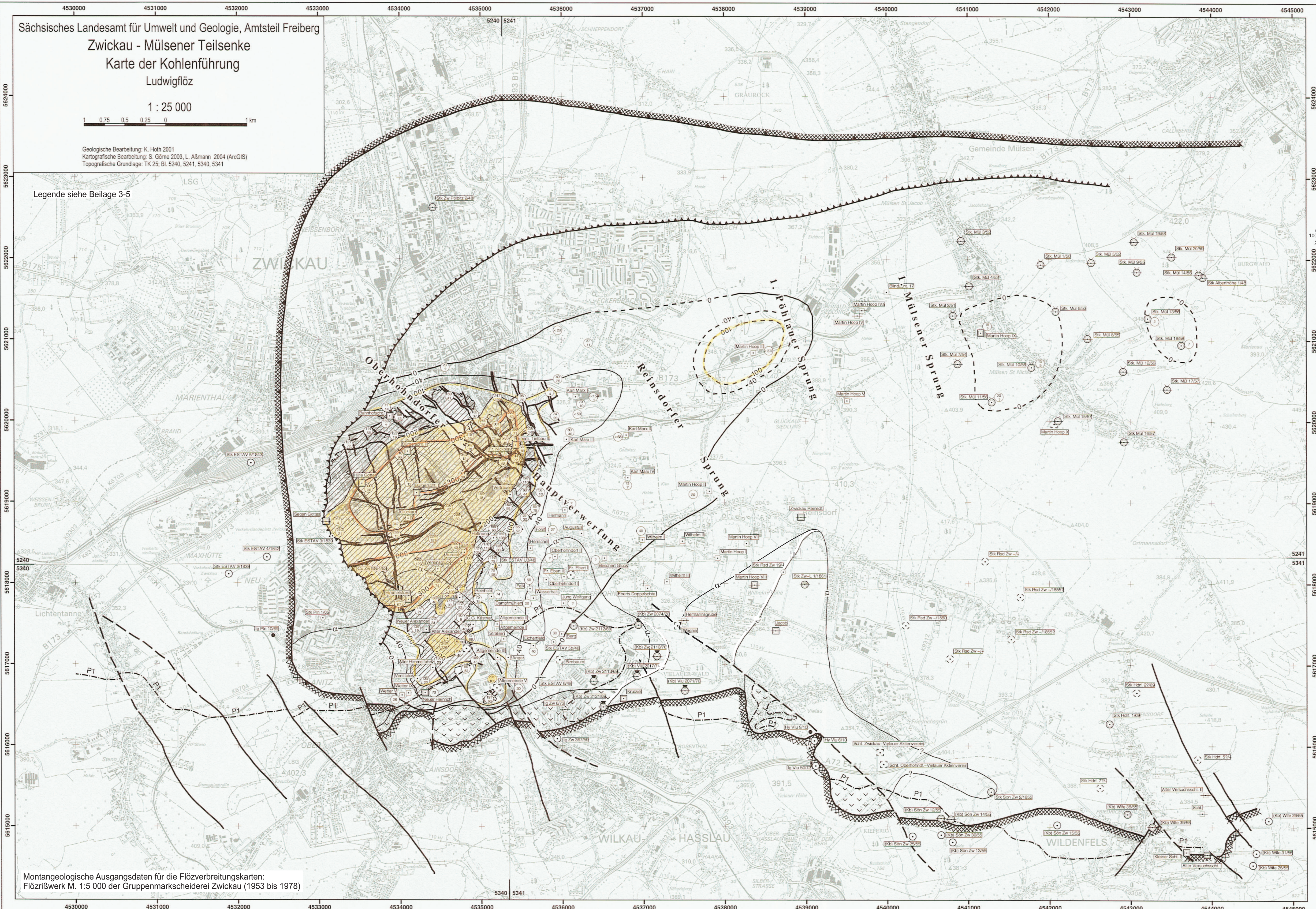
Sächsisches Landesamt für Umwelt und Geologie, Amtsteil Freiberg
Zwickau - Mülsener Teilsenke
Karte der Kohlenführung
Ludwigflöz

1 : 25 000



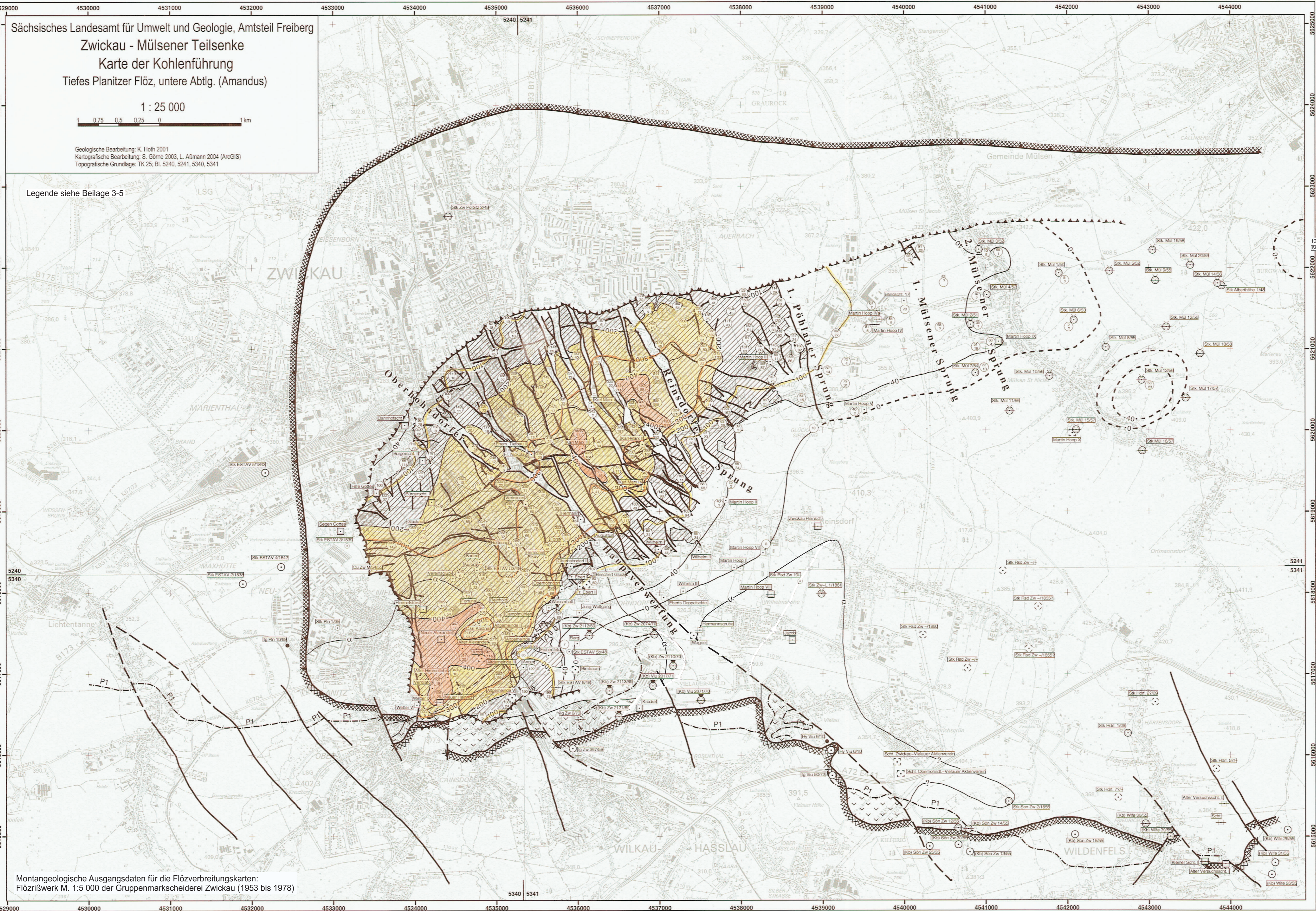
Geologische Bearbeitung: K. Hoth 2001
Kartografische Bearbeitung: S. Görne 2003, L. Almann 2004 (ArcGIS)
Topografische Grundlage: TK 25; Bl. 5240, 5241, 5340, 5341

Legende siehe Beilage 3-5



Montageologische Ausgangsdaten für die Flözverbreitungskarten:
Flözziwerk M. 1:5 000 der Gruppenmarkscheideri Zwickau (1953 bis 1978)

reale Lage
1000m östlicher
Stk Hort 1750



VEB Geologische Forschung und Erkundung Freiberg
RESSOURCENPOTENTIAL STEINKOHLE DDR

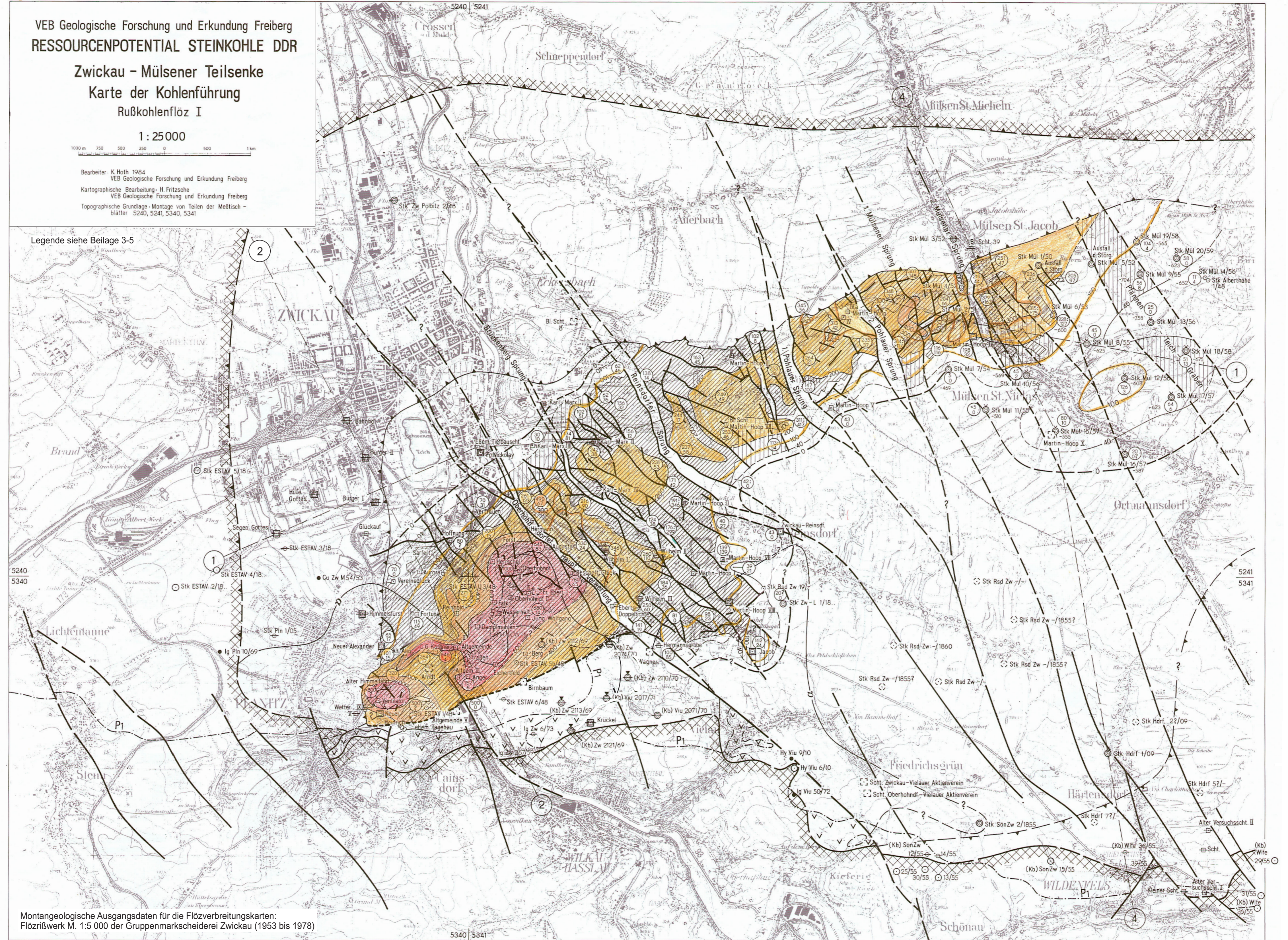
Zwickau - Mülsener Teilsenke
Karte der Kohlenführung
Rußkohlenflöz I

1 : 25 000



Bearbeiter: K. Hoth 1984
VEB Geologische Forschung und Erkundung Freiberg
Kartographische Bearbeitung: H. Fritzsche
VEB Geologische Forschung und Erkundung Freiberg
Topographische Grundlage: Montage von Teilen der Meßtischblätter 5240, 5241, 5340, 5341

Legende siehe Beilage 3-5



Montagegeologische Ausgangsdaten für die Flözverbreitungskarten:
Flözrißwerk M. 1:5 000 der Gruppenmarkscheiderei Zwickau (1953 bis 1978)