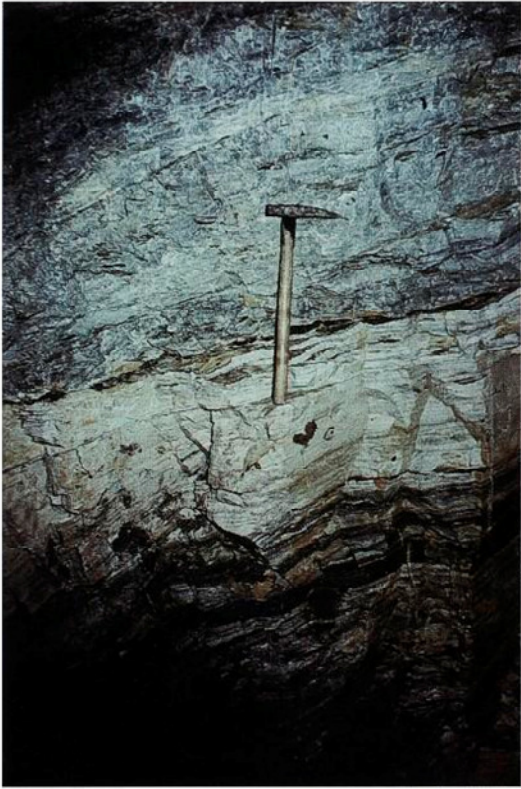


Bildanhang

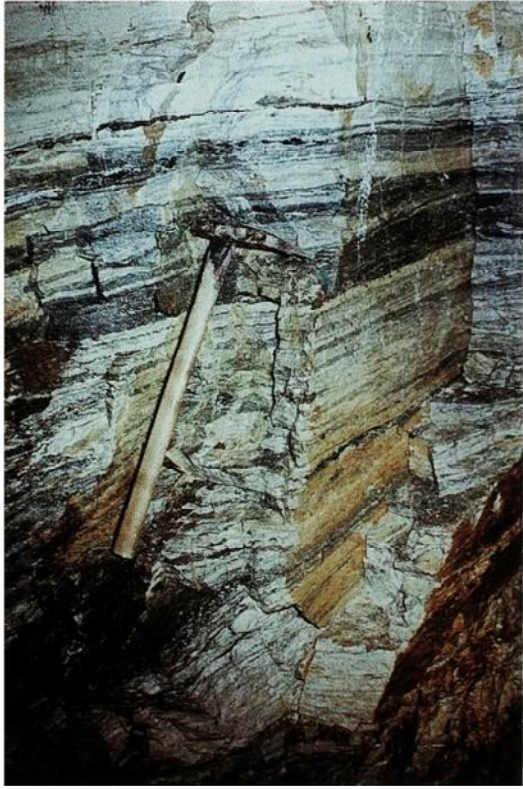
Bildnachweis: Tafel 1-24: HÖSEL 1964
Tafel 25-27: GALILÄER 1964
Tafel 28: LFUG 1995
Tafel 29: HÖSEL 2000

Tafel 1

- Bild 1: Dolomitvarietäten (Hangendes: Dolomit, hellgrau, undeutlich glimmerstreifig;
Mitte: Dolomit, weißgrau, ziemlich rein; Liegendes: Dolomit, hell-/dunkelgrau gebändert),
Strecke 114 bei 5 m
- Bild 2: Dolomitvarietäten (Hangendes: Dolomit, weißgrau, ziemlich rein;
obere Mitte: Dolomit, hell-/dunkelgrau gebändert; Liegendes: Dolomit, hell-/dunkelgrau gestreift);
Strecke 114 bei 5 m.
- Bild 3: Dolomitvarietäten (Hangendes und Liegendes: Dolomit, bräunlichgrau, sehr rein;
Mitte: Dolomit, mit bräunlichgrauer Bänderung und Streifung);
Strecke 102, ca. 5 m NW-lich Strecke 104
- Bild 4: Völlig silifizierter Dolomit;
Querschlag 112 bei 12 m



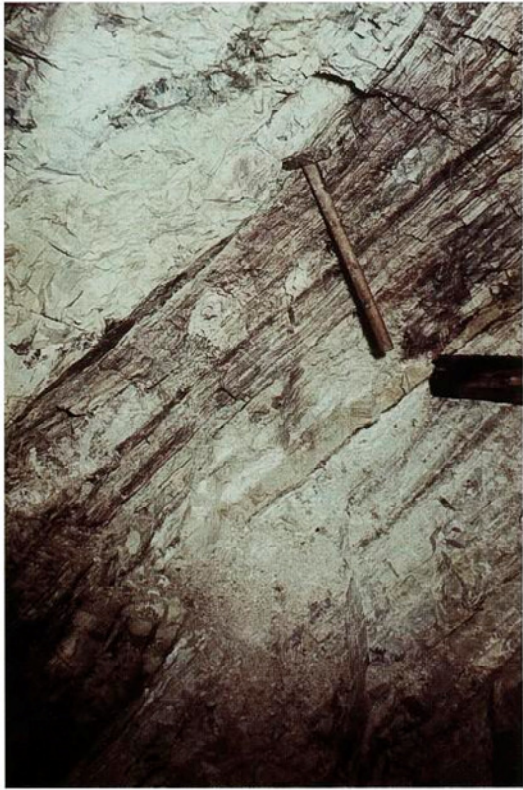
1



2



3



4

Tafel 2

Bild 1: Quarzglimmerschiefer;
Querschlag 125, PP 185 minus 5 m

Bild 2: Quarzitschiefer, isoklinal verfaltet;
Strecke 17

Bild 3: Glimmerschiefer, disharmonisch gefaltet; in Faltenachsebene z. T. jüngere Kristallisationsschieferung;
Skarnstrecke Ost bei PP 23a.



1



2



3

Tafel 3

- Bild 1: ss- s_{k1} -Falte im glimmerstreifigen Dolomit;
Querschlag 125, PP 185 + 22 m
- Bild 2: Dolomit mit Glimmerstreifen und -bändern;
Querschlag 125 bei 24 m
- Bild 3: Dolomit mit Glimmerschiefer, z. T. boudinartig zerschert;
im Liegenden disharmonisch verfaltet;
Strecke 114 bei 10 m



1



2



3

Tafel 4

- Bild 1: Dolomit, schwach glimmerstreifig, leicht verfaltet;
Strecke 114 bei 23 m
- Bild 2: Dolomit, unregelmäßig verfaltet, im Hangenden Glimmerschiefer;
Strecke 113, PP 157 + 12 m
- Bild 3: s_{kl} -Falte im Magnetitskarn;
Feldstrecke 2 bei 85 m



1



2



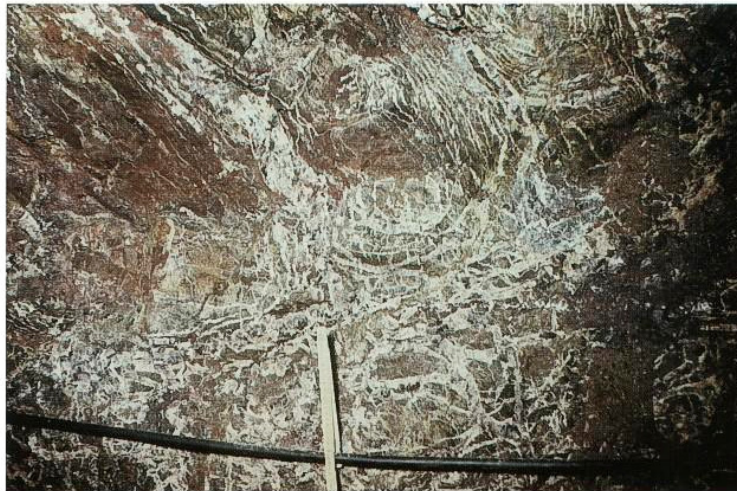
3

Tafel 5

Bild 1: Störungszone, mineralisiert;
Strecke 108 (Qu. 110 + 30 m)

Bild 2: Störungsbrekzie;
Strecke 108 (Qu. 110 + 35 m)

Bild 3: Störungsbrekzie (Schiefer, Magnetit, Lamprophyr);
Strecke 108 (Qu. 110 + 45 m)



1



2



3

Tafel 6

Bild 1: Lamprophyrgang, „geschiefert“, Nebengestein Glimmerschiefer;
gegenüber Querschlag 109

Bild 2: Lamprophyrgang im Dolomit;
Querschlag 111 bei 21 m

Bild 3: Lamprophyrgang im Dolomit;
Querschlag 111 bei 25 m, NO-Stoß



1



2



3

Tafel 7

Bild 1: Lamprophyrgang im Dolomit;
Strecke 113, PP 175 + 6 m

Bild 2: Lamprophyrgang im Dolomit;
Strecke 113, PP 175 + 7 m

Bild 3: Hangendes: Lamprophyr, fleckig hellgrau gebleicht
Mitte: stark zersetzter Lamprophyr
Liegendes: Dolomit, hell-/dunkelgrau gestreift;
Strecke 113, PP 141 + 15 m



1



2



3

Tafel 8

Bild 1: Hangendes: Dolomit
Mitte: Lamprophyr, gebleicht
Liegendes: Skarn;
Querschlag 111 bei 13 m

Bild 2: Hangendes: Dolomit
Mitte: Lamprophyr, gebleicht
Liegendes: Glimmerschiefer mit Quarzmobilisaten;
Querschlag 11 bei 12 m

Bild 3: Lamprophyr, stark zertrümmert;
Strecke 113, PP 159 + 19 m



1



2



3

Tafel 9

Bild 1: Dolomit mit Skarnlage (links oben);
Strecke 102 bei 10 m (Ortsstoß)

Bild 2: Dolomit mit unregelmäßiger Verskarnung;
Querschlag 109 bei 41 m, SW-Stoß

Bild 3: Dolomitrelikt im Skarn;
Strecke 103 (Bohrkammer 3)



1



2



3

Tafel 10

Bild 1: Skarn mit Dolomitrelikten;
Strecke 111 a bei 11 m

Bild 2: Dolomit mit unregelmäßiger Verskarnung;
Strecke 111 a bei 13 m

Bild 3: Kontakt Magnetitskarn/Dolomit;
Strecke 113, PP 173 + 15 m



1



2



3

Tafel 11

Bild 1: Dolomitrelikte im Magnetitskarn;
Strecke 113, PP 143 + 20 m.

Bild 2: Linke Bildhälfte: Dolomit
Stark zersetzter Lamprophyr (gelblich)
Rechter Bildrand: Magnetitskarn;
Strecke 113, PP 141 + 13 m

Bild 3: Boudinartiger Magnetitskarn im gefalteten Dolomit;
Strecke 103, PP 107 + 18 m



1



2



3

Tafel 12

Bild 1: Kontakt Magnetitskarn/Dolomit
Überhauen 2 bei 12 m

Bild 2: Kontakt Magnetitskarn/Dolomit;
Überhauen 2 bei 14 m

Bild 3: Kontakt Magnetitskarn/Dolomit;
Strecke 113, PP 157 + 10 m



1



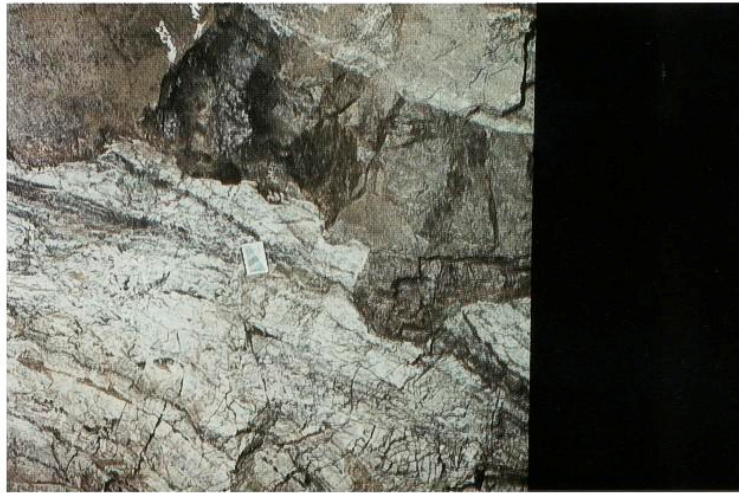
2



3

Tafel 13

- Bild 1: Kontakt Magnetitskarn/Dolomit;
Strecke 103, PP 103 + 8 m, NW-Stoß
- Bild 2: Kontakt Magnetskarn/Dolomit; im Liegenden Glimmerschiefer;
Strecke 103, PP 107 + 15 m, SO-Stoß
- Bild 3: Magnetitskarn (dunkel) mit beulenförmigem Sphaleritskarn (grau);
Strecke 113, PP 143 + 4 m



1



2



3

Tafel 14

- Bild 1: Hangendes: Magnetitskarn
Liegendes: Dolomit mit gangförmigem Magnetitskarn;
Feldstrecke 1 bei 46 m
- Bild 2: Gangförmiger Magnetitskarn im Dolomit(Ausschnitt von Bild 1);
Feldstrecke 1 bei 46 m
- Bild 3: Dolomit mit unregelmäßigem Magnetitskarnkörper (rechts unten);
Feldstrecke 1 bei 47 m



1



2



3

Tafel 15

Bild 1: Lagergangartige Magnetitvererzung im Dolomit;
Feldstrecke 2 NW

Bild 2: Lagergangartige und spitzwinklig zum Hauptgefüge verlaufende Magnetittrümer;
Feldstrecke 2 NW

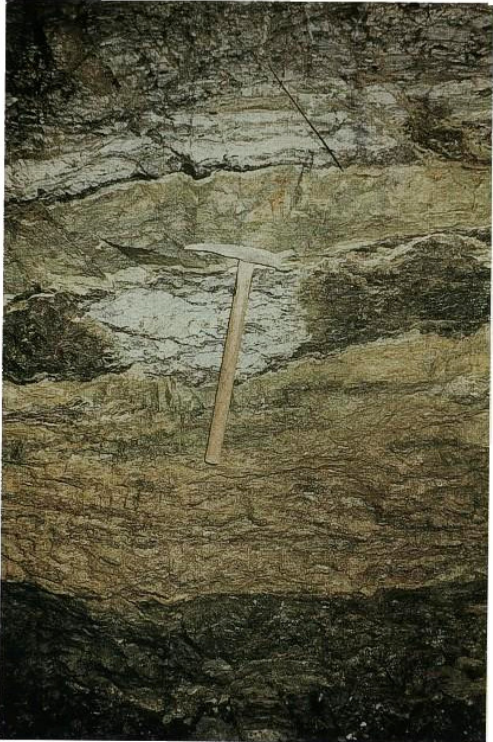
Bild 3: Hangendes: Dolomit
Bildmitte: verschiedene Skarnvarietäten, im Zentrum mit einem Dolomitrelikt
Liegendes: Glimmerschiefer;
Strecke 113, PP 183 + 8 m



1



2



3

Tafel 16

Bild 1: Verskarnter Glimmerschiefer;
Querschlag 125 bei 22 m.

Bild 2: Verskarnter Glimmerschiefer;
Querschlag 125 bei 22,5 m

Bild 3: Gangartig verskarnter Glimmerschiefer;
Strecke 102, PP 134 + 20 m