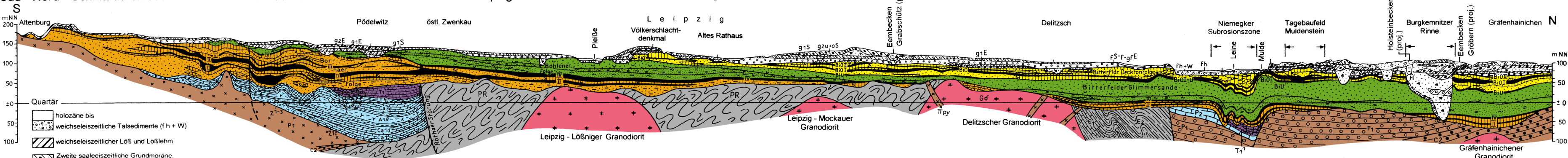


Süd - Nord - Schnitt durch das Känozoikum und oberflächennahe Präkänozoikum der Leipziger Tieflandsbucht zwischen Altenburg und Gräfenhainichen



- Quartär**
- holozäne bis weichseleiszeitliche Talsedimente (f h + W)
 - weichseleiszeitlicher Löß und Lößlehm
 - Zweite saaleiszeitliche Grundmoräne, obere und untere Bank (g2 u + oS)
 - Erste saaleiszeitliche Grundmoräne (g1 S)
 - frühsaaleiszeitliche (f S), z.T. spätelstereiszeitliche (f - gf) Fluß- bzw. Mischschotter
 - Obere elstereiszeitliche Grundmoräne (g2 E)
 - Untere elstereiszeitliche Grundmoräne (g1 E)
 - holozäne bis weichseleiszeitliche, frühsaaleiszeitliche, frühelstereiszeitliche, frühpleistozäne } Flußschotter
 - Schmelzwassersande bzw. -kiese und Beckensedimente der Saaleiszeit der Elstereiszeit

- Tertiär**
- glaukonitische Feinsande
 - glaukonitische Schluffe (Feinsand bis Ton)
 - vorwiegend Sande, z.T. glaukonitisch, und Kiese
 - vorwiegend Tone und Schluffe
 - vorwiegend Sande, Kiese, Tone, Schluffe, z.T. Kaolin
 - Braunkohle
 - marine Bildungen
 - marin-litorale bis festländische Bildungen
 - Einsturzgebirge infolge Auslaugung von zechsteinzeitlichen Gipsen

- Braunkohlenflöze**
- Bi O II = Oberbegleiter des Bitterfelder Hauptflözes (Decktonflöz)
 - Bi O I = Bitterfelder Hauptflöz
 - Bi U = Bitterfelder Unterflöz
 - IV = Böhlener Oberflöz; im Halle-Bitterfelder Raum = Flöz Gröbers
 - III = Thüringer Hauptflöz
 - II = Bornaer Hauptflöz; im Halle-Bitterfelder Raum = Flöz Bruckdorf
 - I = Sächsisch-Thüringisches Unterflöz
 - X = Flöz X

- Prätertiär**
- Unterer Buntsandstein (T1 1)
 - Obere Zechsteinletten (T 4)
 - Plattendolomit (Ca 3d)
 - Oberer Werraanhydrit (A 1β)
 - Werradolomit (Ca 1d)
 - Zechsteinkalk mit Kupferschiefer und Kupferschieferäquivalent (Ca 1)

- Zechsteinkonglomerat (Z 1 c)
- terrestrischer Zechstein (Konglomerat bis Tonstein) (Z 1-3)
- Zechstein; ungliedert (P2)
- sedimentäres bzw. vulkanisches Unterrotliegendes (P 1)
- Pyroxengranitporphyr (Tt py)

- Präkambrium und älteres Paläozoikum**
- Unter- und Mittelkambrium (E 1,2)
 - Granodiorit (Gd) (varistisch und älter)
 - Riphäikum (PR)

- Untermiozän
- Ober- und Unteroligozän
- Oberoligozän bis Mitteleozän

