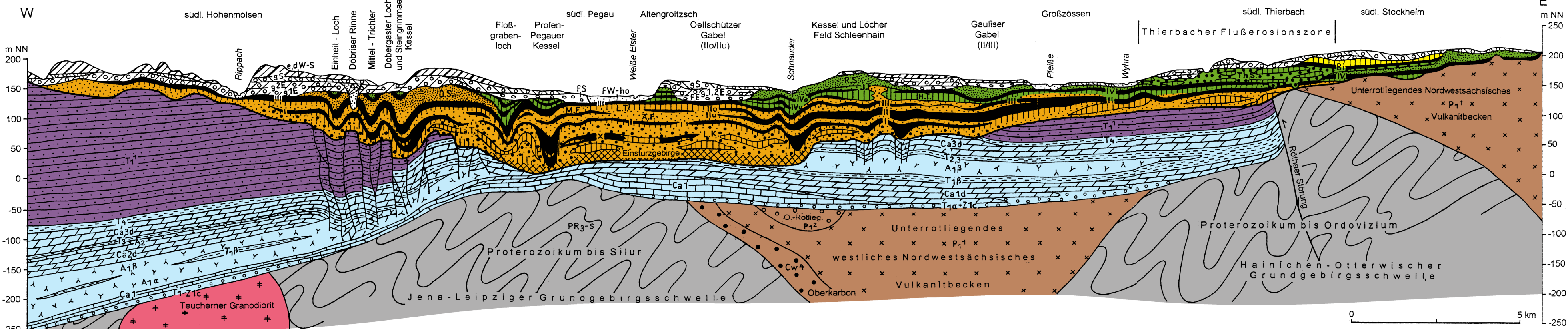


West - Ost - Schnitt durch das südliche Weißelsterbecken und das unterlagernde prätertiäre Gebirge



- holozäne und weichselzeitliche Talsedimente (fW-ho)
- weichsel- und saaleeiszeitlicher Löß und Lößlehm; Schwemm- und Fließerden (e,d W-S)
- saaleeiszeitliche Grundmoräne (gS)
- frühsaaleiszeitliche Flußschotter (Hauptterrasse) (fS)
- elstereiszeitliche Grundmoräne, stellenweise Obere und Untere (g1,2E)
- frühelstereiszeitliche, stellenweise frühpleistozäne Flußschotter (fE)

- ### Sedimente Tertiär und Abkürzungen
- Sand, überwiegend fein, Schluff, marin bis brackisch
 - Sand und Kies, fluvial
 - Sand und Kies, fluvial, der Thierbacher Schichten
 - Liegendkiese, fluvial (unter Flöz I)
 - Ton, Schluff, Feinsand, fluvial und limnisch-fluvial
 - Braunkohle, telmatic

- Einsturzgebirge infolge Auslaugung (Brekzie, Schluff, Mergel, Ton, Sand mit Gesteinsbrocken)
- Ä. F. Ältere Flußsande (Obereozän)
- D. S. Domsener Sande (Unteroligozän bis Obereozän)
- H. T. Haselbacher Ton (Unteroligozän bis Obereozän)
- J. F. Jüngere Flußsande (Unteroligozän)
- M. F. Mittlere Flußsande (Obereozän)
- L. K. Liegendkiese (Mittlereozän)
- L. T. Luckenauer Ton (Obereozän)
- La. T. Langendorfer Ton (Mittlereozän)
- R. S. Rupelsande und -schluffe (Unteroligozän)

- Th. S. Thierbacher Schichten (?Untermiozän bis Oberoligozän)
- Braunkohlenflöze**
- Bi Bitterfelder Flöz (Untermiozän)
- IV Böhlener Oberflöz (Unteroligozän)
- III Thüringer Hauptflöz (Obereozän)
- II, Ilo,u Bornauer Hauptflöz, z.T. obere und untere Bank (Obereozän)
- I Sächsisch-Thüringisches Unterflöz (Mittlereozän)
- X Flöz X (Flöz unter Flöz I) (Mittlereozän)
- Prätertiär**
- Unterer Buntsandstein (T₁¹)
- Obere Zechsteinletten (T₄)

- Plattendolomit (Ca3d)
- Untere Zechsteinletten (T₃) und Staßfurt (T₂)
- Staßfurt- oder Basalanhydrit (A₂)
- Staßfurt- oder Hauptdolomit (Ca2d)
- Werraanhydrit, z.T. Oberer und Unterer (A1β, A1α)
- Mittlerer Werra (T1β)
- Werradolomit (Ca1d)
- Zechstein- bzw. Werrakalk (Ca1)

- Zechsteinkonglomerat, Mutterflöz und Kupferschiefer (T₁+Z1c)
- Konglomerat und Sandstein des Oberrotliegenden (P₁²)
- vorwiegend Vulkanite des Unterrotliegenden (P₁¹)
- Konglomerat, Sandstein des Oberkarbons (Cw4)
- Granodiorit, kambrisch
- varistisch gefaltetes Grundgebirge des Jungproterozoikums bis Silur (PR₃-S)

- Untermiozän
- Ober- und Unteroligozän
- Oberoligozän bis Mittlereozän