

## Albrechtsburg Meissen



**Herausgeber:**  
Staatsbetrieb  
Sächsisches Immobilien- und Baumanagement  
Wilhelm-Buck-Straße 4, 01097 Dresden  
www.sibsachsen.de  
Im Auftrag des Freistaates Sachsen,  
Sächsisches Staatsministerium der Finanzen  
**Redaktion:**  
SIB  
Katja Helms | Renate Richter | Ines Baumann  
**Gestaltung und Satz:**  
büroquer, Dresden  
**Druck:**  
Druckhaus Dresden  
**Redaktionsschluss:**  
April 2010  
**Auflagenhöhe:**  
3000 Stück  
**Bezug:**  
Diese Druckschrift kann kostenfrei bezogen bei:  
Zentraler Broschürenversand der Sächsischen Staatsregierung  
Hammerweg 30, 01127 Dresden  
Telefon: + 49 351 2103671 oder + 49 351 2103672  
Telefax: + 49 351 2103681  
E-Mail: publikationen@sachsen.de

**Verteilerhinweis**  
Diese Informationsbroschüre wird von der Sächsischen Staatsregierung im Rahmen ihrer verfassungsmäßigen Verpflichtung zur Information der Öffentlichkeit herausgegeben. Sie darf weder von Parteien noch von deren Kandidaten oder Helfern im Zeitraum von sechs Monaten vor einer Wahl zum Zwecke der Wahlwerbung verwendet werden. Dies gilt für alle Wahlen.

Misbräuchlich ist insbesondere die Verteilung auf Wahlveranstaltungen, an Informationsständen der Parteien sowie das Einlegen, Aufdrucken oder Aufkleben parteipolitischer Informationen oder Werbemittel. Untersagt ist auch die Weitergabe an Dritte zur Verwendung bei der Wahlwerbung. Auch ohne zeitlichen Bezug zu einer bevorstehenden Wahl darf die vorliegende Druckschrift nicht so verwendet werden, dass dies als Parteinarbeit des Herausgebers zu Gunsten einzelner politischer Gruppen verstanden werden könnte.

Dies Beschränkungen gelten unabhängig vom Vertriebsweg, also unabhängig davon, auf welchem Wege und in welcher Anzahl diese Informationsschrift dem Empfänger zugegangen ist. Erlaubt ist jedoch den Parteien, diese Informationsschrift zur Unterrichtung ihrer Mitglieder zu verwenden.

**Copyright**  
Diese Veröffentlichung ist urheberrechtlich geschützt. Alle Rechte, auch die des Nachdruckes von Auszügen und der fotomechanischen Wiedergabe, sind dem Herausgeber vorbehalten.



Schlossbezirk mit Umgebung, M 1:2000

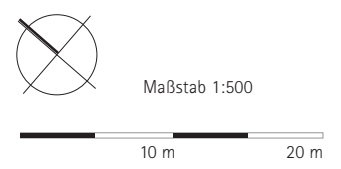
- Schloss Albrechtsburg
- Dom zu Meißen
- Amtsgericht, ehem. Bischofssitz
- Gärtnerhaus
- Kornhaus
- Schrägaufzug



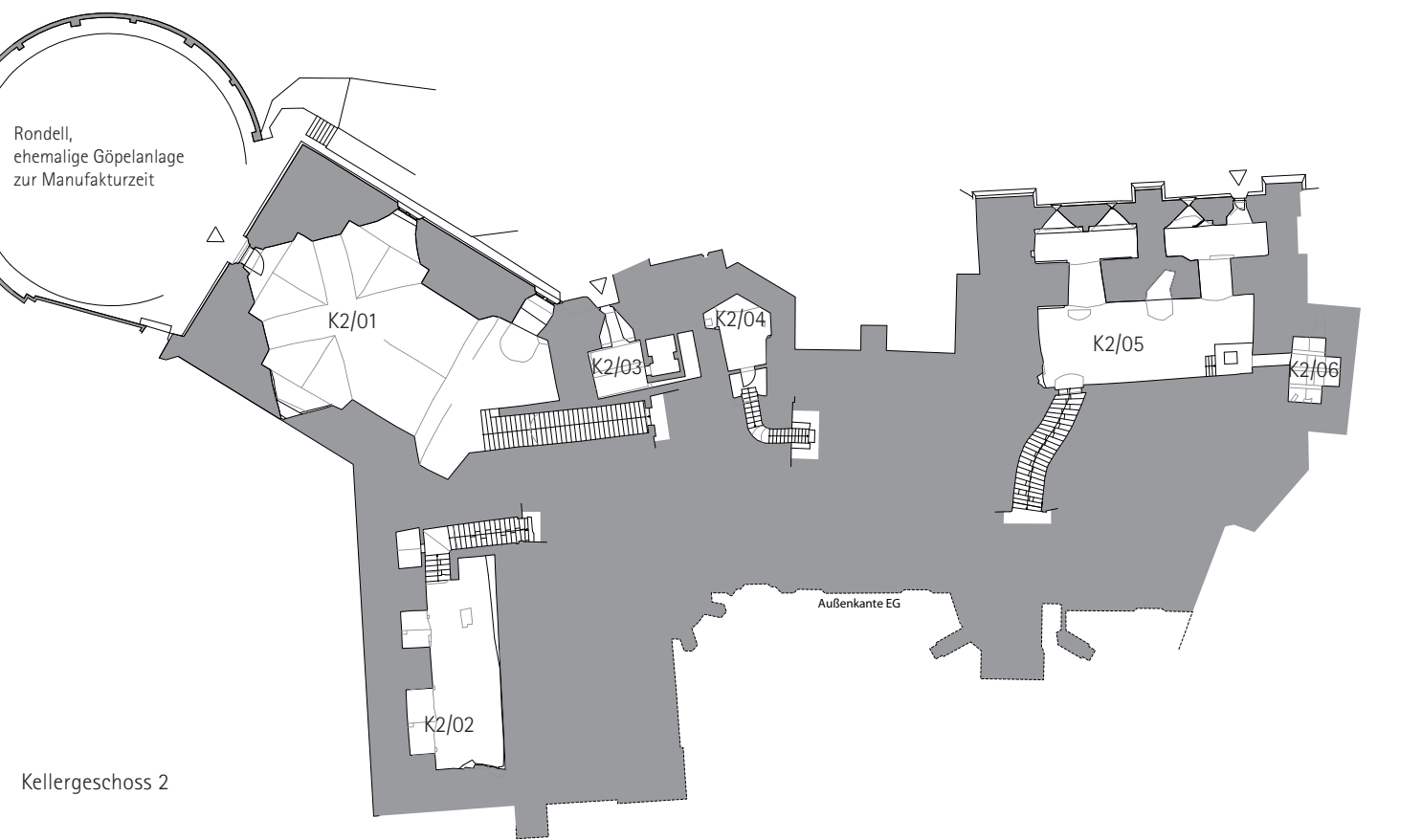


Erdgeschoss

- |                                      |  |                                   |
|--------------------------------------|--|-----------------------------------|
| <b>Legende Erdgeschoss</b>           | <b>Legende Kellergeschoss 1</b>        | <b>Legende Kellergeschoss 2</b>   |
| E/03 Sonderausstellung               | K1/02a Kellerhalle                     | K2/01 Reithalle                   |
| E/04 Sonderausstellung               | K1/02b Beh. WC                         | K2/02 ehem. verschütteter Keller  |
| E/05 Gang                            | K1/03a Kellerstüblein/Museumspädagogik | K2/03 Aufzug/ehem. Grubenschächte |
| E/06 Sonderausstellung               | K1/04 Veranstaltungsraum               | K2/04 Technik                     |
| E/07 Sonderausstellung               | K1/05 Veranstaltungsraum               | K2/05 Tiefer Keller               |
| E/08 Verwaltung                      | K1/06 WC Damen                         | K2/06 Grubenschächte              |
| E/09 Sonderausstellung               | K1/07 WC Herren                        |                                   |
| E/10 Verwaltung                      | K1/08 Stadttreppe                      |                                   |
| E/11 Sonderausstellung               | K1/09a Aufzug, ehem. Grubenschächte    |                                   |
| E/12 Stadttreppe                     | K1/10a Manufakturkeller                |                                   |
| E/13a Aufzug, ehem. Grubenschächte   | K1/10d WC Herren                       |                                   |
| E/14 Rote Halle/Garderobe            | K1/10e WC Damen                        |                                   |
| E/15 Besonderes Gemach/Mehrzweckraum | K1/12 Keller unter dem Verbinderbau    |                                   |
| E/17 Kleines Gemach                  | K1/13a Treppenraum                     |                                   |
| E/19 Entree/Cafe/Shop                |  |                                   |
| E/22-25 Shop                         |  |                                   |
| E/26-30 Verwaltung                   |  |                                   |
| Kl. WSt. Kleiner Wendelstein         |  |                                   |
| Gr. WSt. Großer Wendelstein          |  |                                   |



Kellergeschoss 1



Kellergeschoss 2

**Legende 1. Obergeschoss**

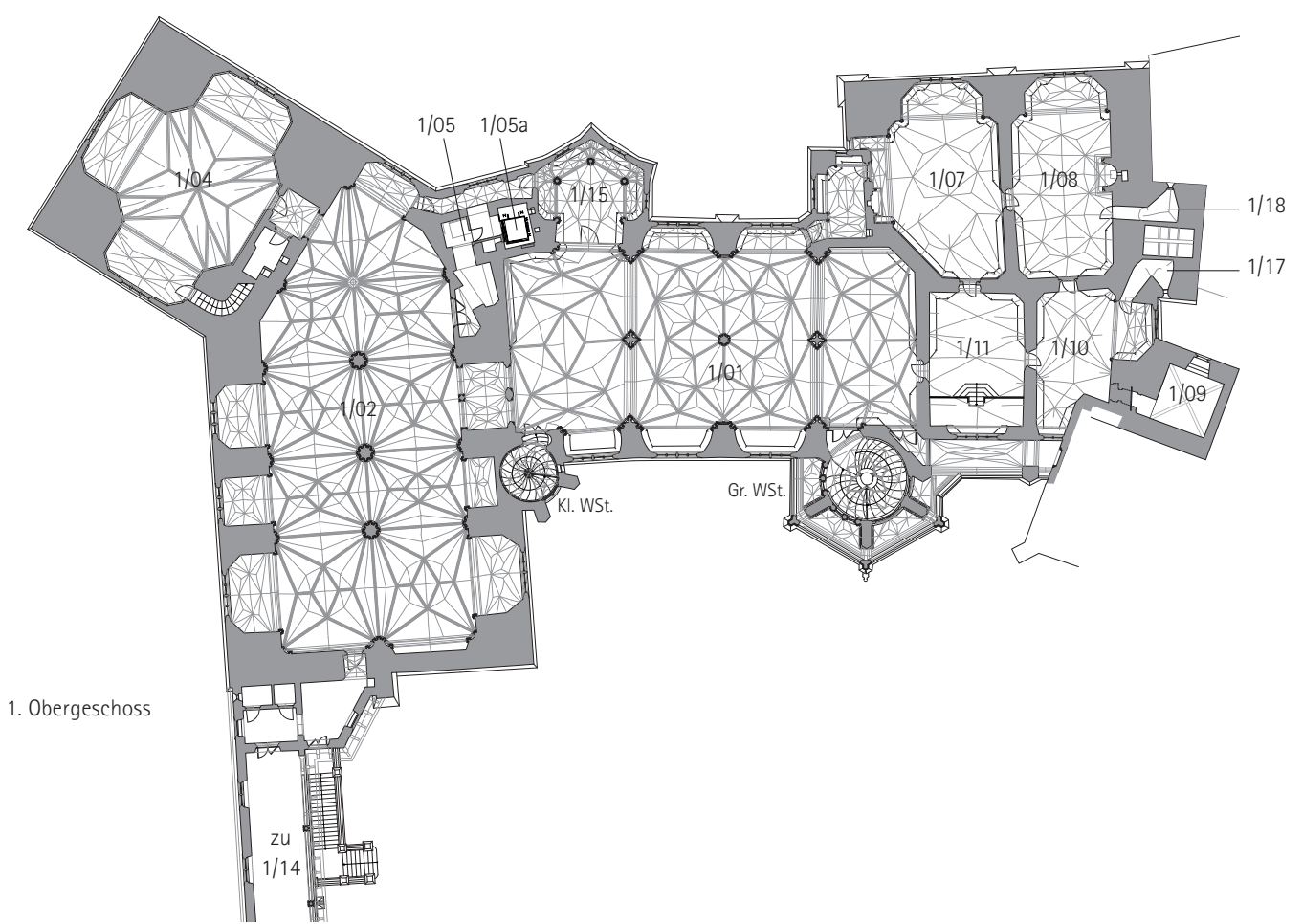
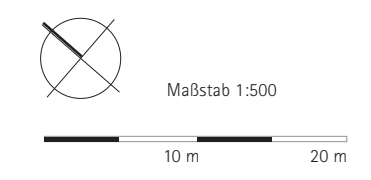
- 1/01 Großer Saal
- 1/02 Große Hofstube
- 1/04 Kleine Tafelstube
- 1/05 Vorraum Aufzug
- 1/05a Aufzug/ehem. Grubenschächte
- 1/07 Erstes Kurfürstenzimmer
- 1/08 Zweites Kurfürstenzimmer
- 1/09 Kleinodienemach
- 1/10 2. Galerieraum
- 1/11 1. Galerieraum, kleine Saalstube
- 1/14 Galerie Verbinderbau (offen)
- 1/15 Kapelle
- 1/17 Abort
- 1/18 Abort
- Gr. WSt. Großer Wendelstein
- Kl. WSt. Kleiner Wendelstein

**Legende 2. Obergeschoss**

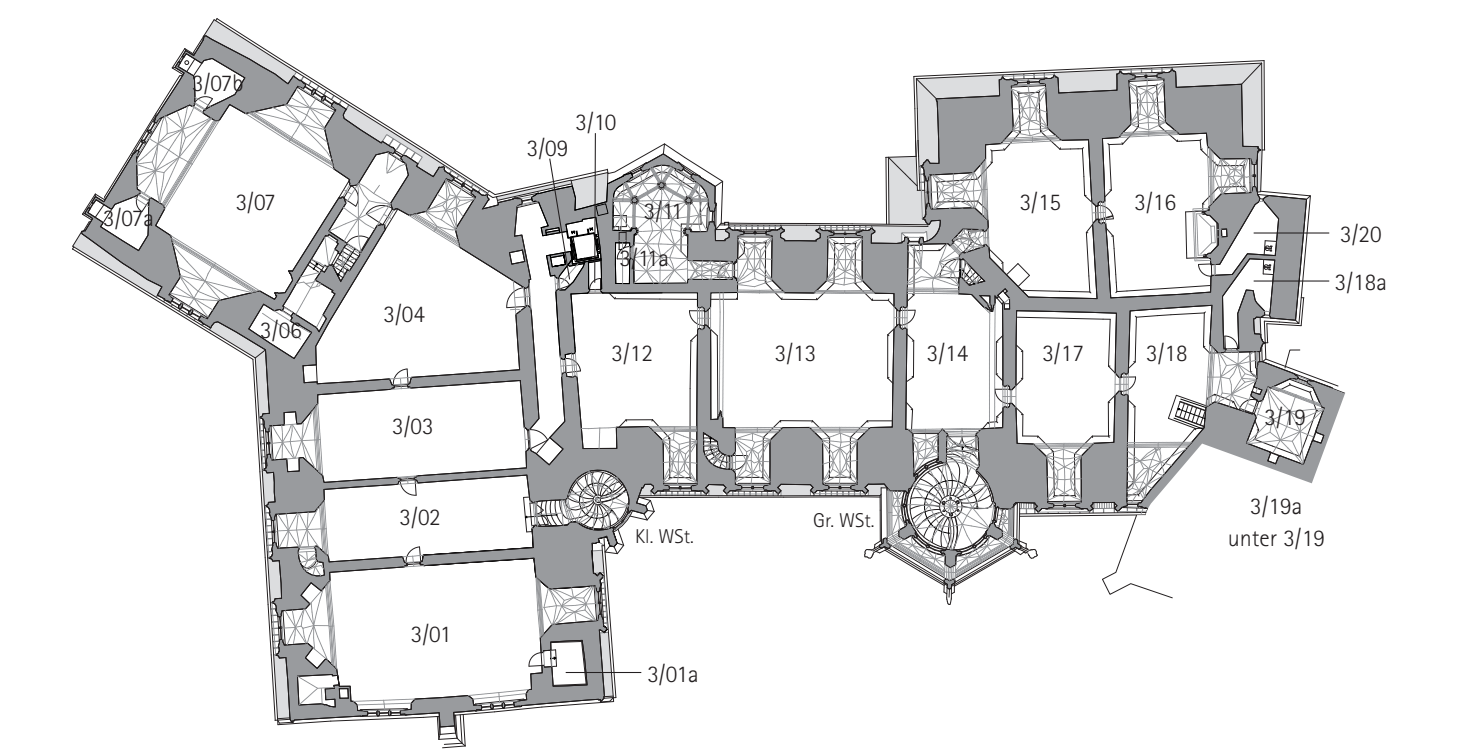
- 2/01 Kurfürst-August-Zimmer
- 2/01a Abort
- 2/02 Wappensaal
- 2/03 Frauengemach
- 2/04 Vorsaal (Ausgangshalle)
- 2/05 Sammetmacherstube (Hertzogin Gemach)
- 2/07 Vorhalle zum Großen Gerichtssaal
- 2/09 ehem. Abort/Aufzug
- 2/11 Kapellenturmstüblein
- 2/12 Galerie Großer Gerichtssaal (Große Appellationsstube)
- 2/13 Eingangshalle
- 2/14 Vorraum zum Kleinen Gerichtssaal
- 2/15 Kleiner Gerichtssaal (Kleine Appellationsstube)
- 2/16 Stube am Großen Wendelstein
- 2/17 Kammer
- 2/19 Böttgerzimmer
- 2/20 Abort
- 2/21 Abort
- Gr. WSt. Großer Wendelstein
- Kl. WSt. Kleiner Wendelstein

**Legende 3. Obergeschoss**

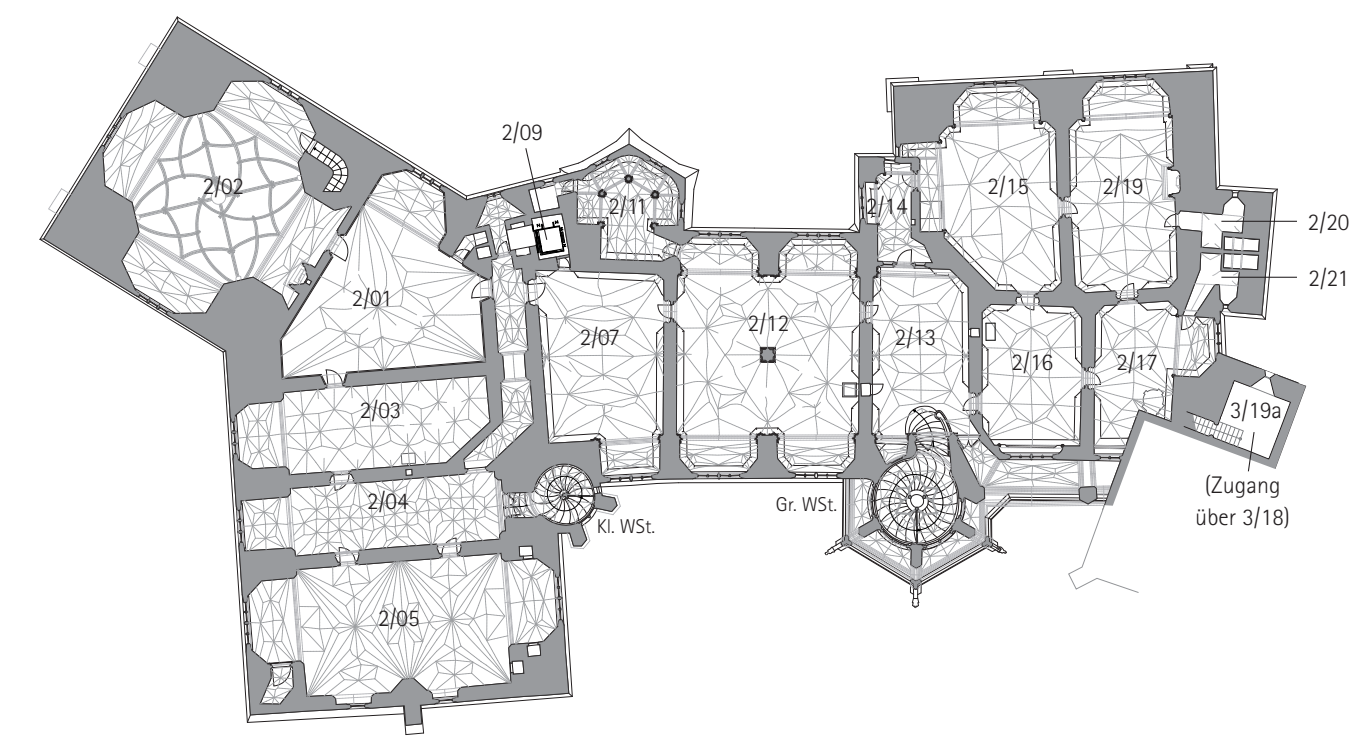
- 3/01 Raum neben den Frauenzimmern
- 3/01a Kammer
- 3/02 Frauenzimmer
- 3/02a Kammer
- 3/03 Frauenzimmer
- 3/04 Frauenzimmer
- 3/06 Räucherzimmer
- 3/07 Frauenzimmer
- 3/07a Nebenraum mit Aborterker
- 3/07b Nebenraum mit Aborterker
- 3/09 ehem. Abort/Aufzug
- 3/10 ehem. Abort/Aufzug
- 3/11 Nachtigallenstübchen
- 3/13 Ratsstube
- 3/14 Eingangshalle
- 3/15 Ratsstube
- 3/16 Kaminzimmer
- 3/17 Raum rechts neben der Eingangshalle, Stuben am WSt.
- 3/18 Raum vor dem Gefängnis
- 3/18a Abort
- 3/19 Madorfs Gefängnis
- 3/20 Abort
- Gr. WSt. Großer Wendelstein
- Kl. WSt. Kleiner Wendelstein



1. Obergeschoss



3. Obergeschoss



2. Obergeschoss