

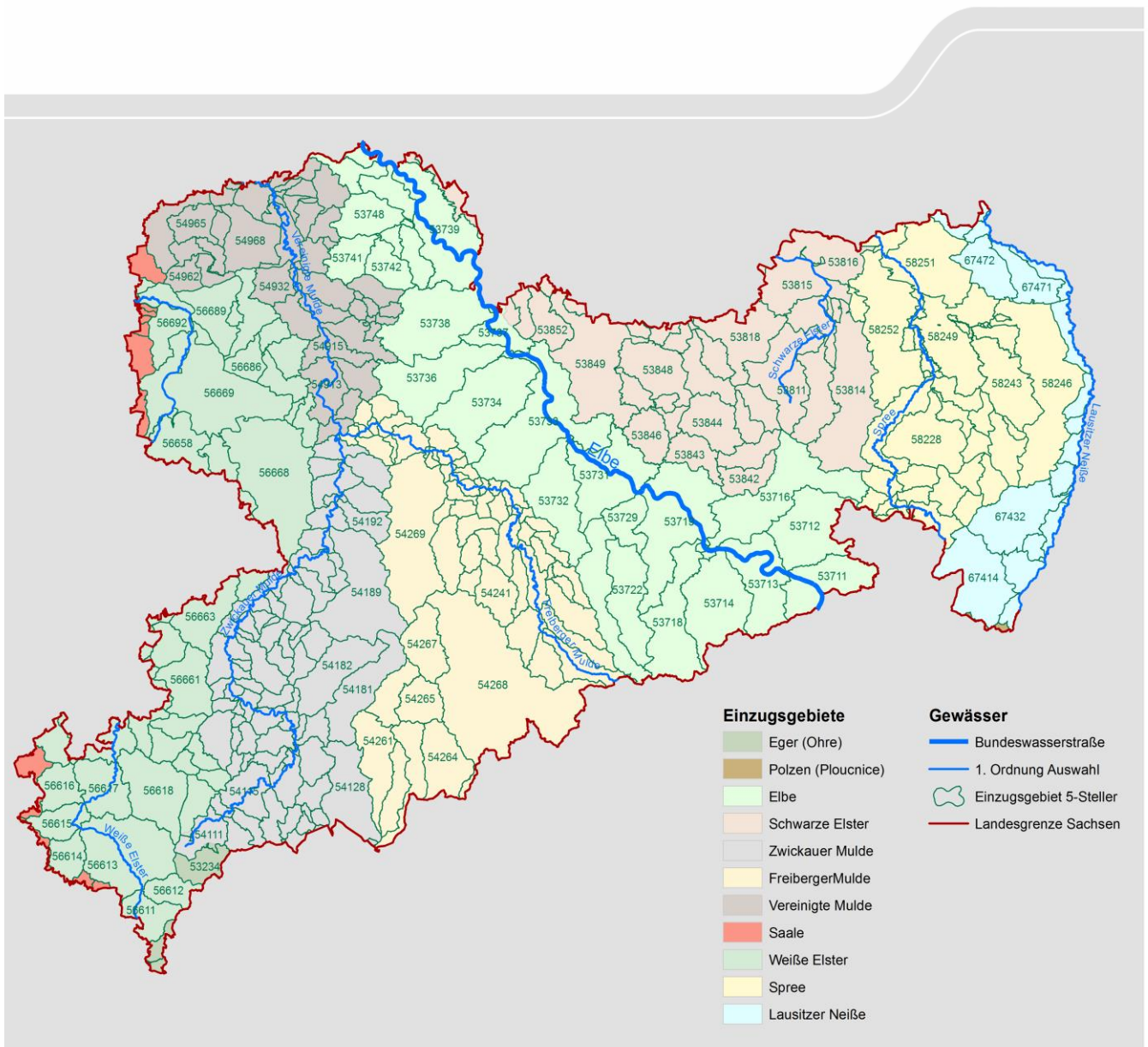


Hydrologisches Handbuch

Gebietskennzahlen

Teil 2

08/2017



Inhalt

| | | |
|----------|--|----------|
| 1 | Vorbemerkung | 3 |
| 2 | Erläuterung der Bezeichnungen und Abkürzungen | 4 |
| 3 | Gebietskennzahlen..... | 5 |
| 3.1 | Elbe und Nebenflüsse (Obere Elbe)..... | 5 |
| 3.2 | Schwarze Elster | 8 |
| 3.3 | Zwickauer Mulde | 12 |
| 3.4 | Freiberger Mulde | 17 |
| 3.5 | Vereinigte Mulde | 21 |
| 3.6 | Weißer Elster..... | 25 |
| 3.7 | Spree..... | 30 |
| 3.8 | Lausitzer Neiße | 33 |

1 Vorbemerkung

Die „Richtlinie für die Gebiets- und Gewässerverschlüsselung“ der Länderarbeitsgemeinschaft Wasser legt ein bundeseinheitliches System für die systematische Bezeichnung von oberirdischen Einzugsgebieten und Fließgewässern fest. Danach erhält ein Fließgewässer von der Quelle bis zur Mündung eine Gewässerkennzahl und die entsprechenden oberirdischen Einzugsgebiete eine Gebietskennzahl. Durch die bundeseinheitliche und zwischen den Nachbarländern abgestimmte Verschlüsselung sind die sächsischen Fließgewässer eindeutig und kompatibel zu allen deutschen Fließgewässern identifizierbar. Vorteil einer solchen Systematik ist die eindeutige Zuordnung von Umweltdaten auf Teileinzugsgebiete, Fließgewässer und deren Abschnitte. Überschneidung oder Mehrfachnennung für die Zuordnung der Daten sind damit ausgeschlossen. Die vorliegende Veröffentlichung enthält eine tabellarische Übersicht über die Verschlüsselung der oberirdischen Einzugsgebiete mit der Gebietskennzahl bis zur 5. Stelle.

Die sächsischen Gewässer gehören zu den Stromgebieten der Elbe und Oder. Die Gebietsverschlüsselung der oberirdischen Einzugsgebiete der sächsischen Fließgewässer wurde mit den Bundesländern Bayern, Thüringen, Sachsen-Anhalt und Brandenburg sowie mit der Tschechischen Republik und der Republik Polen abgestimmt. Die Verschlüsselung der Flussgebiete wurde über die sächsische Landesgrenze hinaus vorgenommen und die Gebietskennzahlen der benachbarten Länder sind mit aufgeführt. Eine Abgrenzung erfolgte nicht.

Namen und Schreibweise der Gewässer entsprechen dem sächsischen Wasserlaufverzeichnis. Existieren mehrere Namen für ein Gewässer, sind diese in Klammern ergänzt. Werden Gewässerabschnitte unterschiedlich benannt, sind alle Namen beginnend von der Mündung angegeben (Beispiel: Weinske/Schwarzer Graben/Schwarzer Bach). Vereinigen sich zwei Flüsse zu einem dritten, wird der Name des Quellflusses in der Spalte „Gewässer von“ in Klammern hinzugefügt.

Die veröffentlichten Gebietskennzahlen entsprechen dem gegenwärtigen Arbeitsstand. Änderungen sind deshalb möglich.

2 Erläuterung der Bezeichnungen und Abkürzungen

Übersicht über Gebietskennzahlen oberirdischer Gewässer im Freistaat Sachsen

| Gebietskennzahl | Gebietsbezeichnung | |
|-----------------|--------------------|---|
| 537 | Elbe | von uth. Mdg. Ploucnice (Polzen) bis obh. Mdg. Schwarze Elster |
| 538 | Schwarze Elster | von Quelle bis Mdg. Elbe |
| 541 | Zwickauer Mulde | von Quelle bis Vereinigung mit Freiburger Mulde |
| 542 | Freiberger Mulde | von der Quelle bis Vereinigung mit Zwickauer Mulde |
| 549 | Vereinigte Mulde | von Vereinigung von Zwickauer und Freiburger Mulde bis Mdg. Elbe |
| 566 | Weißer Elster | von Quelle bis Mdg. Saale |
| 582 | Spree | von Quelle bis Mdg. Havel |
| 674 | Lausitzer Neiße | von Quelle bis Mdg. Oder |

Erläuterung der Abkürzungen:

| | |
|-----------|-----------------------|
| obh. Mdg. | oberhalb der Mündung |
| uth. Mdg. | unterhalb der Mündung |
| l | links |
| r | rechts |
| b | beidseitig |

3 Gebietskennzahlen

3.1 Elbe und Nebenflüsse

| Gebietskennzahl | Gewässer von | bis | Lage |
|------------------------|---|---|-------------|
| 537 | Elbe uth. Mdg. Polzen (Ploucnice) | obh. Mdg. Schwarze Elster | b |
| 5371 | Elbe uth. Mdg. Polzen (Ploucnice) | obh. Mdg. Vereinigte Weißeritz | b |
| 53711 | Elbe uth. Mdg. Polzen (Ploucnice) | obh. Mdg. Lachsbach | b |
| 53712 | Lachsbach Quelle (Polenz) | Mdg. Elbe | r |
| 53713 | Elbe uth. Mdg. Lachsbach | obh. Mdg. Gottleuba | b |
| 53714 | Gottleuba Quelle | Mdg. Elbe | l |
| 53715 | Elbe uth. Mdg. Gottleuba | obh. Mdg. Wesenitz | b |
| 53716 | Wesenitz Quelle | Mdg. Elbe | r |
| 53717 | Elbe uth. Mdg. Wesenitz | obh. Mdg. Müglitz | b |
| 53718 | Müglitz/Weiße Müglitz Quelle | Mdg. Elbe | l |
| 53719 | Elbe uth. Mdg. Müglitz | obh. Mdg. Vereinigte Weißeritz | b |
| 5372 | Vereinigte Weißeritz Quelle (Wilde Weißeritz) | Mdg. Elbe | l |
| 53721 | Wilde Weißeritz Quelle | Vereinigung mit Roter Weißeritz | l |
| 53722 | Rote Weißeritz Überlauf Galgenteich | Vereinigung mit Wilder Weißeritz | r |
| 53729 | Vereinigte Weißeritz Vereinigung von Wilder und Roter Weißeritz | Mdg. Elbe | b |
| 5373 | Elbe uth. Mdg. Vereinigte Weißeritz | obh. Mdg. Weinske/Schwarzer Graben/Schwarzer Bach | b |
| 53731 | Elbe uth. Mdg. Vereinigte Weißeritz | obh. Mdg. Triebisch | b |

| Gebietskennzahl | Gewässer von | bis | Lage |
|------------------------|--|--|-------------|
| 53732 | Triebisch Quelle | Mdg. Elbe | l |
| 53733 | Elbe uth. Mdg. Triebisch | obh. Mdg. Jahna | b |
| 53734 | Jahna Quelle | Mdg. Elbe | l |
| 53735 | Elbe uth. Mdg. Jahna | obh. Mdg. Döllnitz | b |
| 53736 | Döllnitz Quelle | Mdg. Elbe | l |
| 53737 | Elbe uth. Mdg. Döllnitz | obh. Mdg. Dahle | b |
| 53738 | Dahle Quelle | Mdg. Elbe | l |
| 53739 | Elbe uth. Mdg. Dahle | obh. Mdg. Schwarzer Graben | b |
| 5374 | Weinske/Schwarzer Graben/Schwarzer Bach Quelle | Mdg. Elbe | l |
| 53741 | Schwarzer Bach Quelle | obh. Mdg. Heidebach | b |
| 53742 | Heidebach Quelle | Mdg. Schwarzer Graben | r |
| 53743 | Schwarzer Graben uth. Mdg. Heidebach | Abzweig Ellergraben | b |
| 53744 | Abzweig Ellergraben | | |
| 53745 | Schwarzer Graben (Nordumfluter Großer Teich) Abzweig Ellergraben | obh. Mdg. Ellergraben | b |
| 53746 | Ellergraben Abzweig Schwarzer Graben | Mdg. Schwarzer Graben | r |
| 53747 | Weinske/Schwarzer Graben/Schwarzer Bach uth. Mdg. Ellergraben | obh. Mdg. Schwarzer Graben Nordumfluter/Rote Furt | b |
| 53748 | Schwarzer Graben Nordumfluter/Rote Furt Quelle | Mdg. Schwarzer Graben | l |

| Gebietskennzahl | Gewässer von | bis | Lage |
|------------------------|---|---------------------------------|-------------|
| 53749 | Weinske/Schwarzer Graben uth. Mdg. Schwarzer Graben Nordumfluter/Rote Furt | Mdg. Elbe | b |
| 5379 | Elbe uth. Mdg. Weinske/Schwarzer Graben/Schwarzer Bach | obh. Mdg. Schwarze Elster | b |
| 53791 | Elbe uth. Mdg. Weinske/Schwarzer Graben/Schwarzer Bach | obh. Mdg. Dommitzcher Grenzbach | b |
| 53792 | Dommitzcher Grenzbach Quelle | Mdg. Elbe | l |
| 53793 | Elbe uth. Mdg. Dommitzcher Grenzbach | obh. Mdg. Stechelbach | b |
| 53794 | Stechelbach Quelle | Mdg. Elbe | l |
| 53795 | Elbe uth. Mdg. Stechelbach | obh. Mdg. Pretzcher Bach | b |
| 53796 | Pretzcher Bach Quelle | Mdg. Elbe | l |
| 53797 | Elbe uth. Mdg. Pretzcher Bach | obh. Mdg. Klödener Riß | b |
| 53798 | Klödener Riß Quelle | Mdg. Elbe | r |
| 53799 | Elbe uth. Mdg. Klödener Riß | obh. Mdg. Schwarze Elster | b |

3.2 Schwarze Elster

| Gebietskennzahl | Gewässer von | bis | Lage |
|------------------------|---|---------------------------------------|-------------|
| 538 | Schwarze Elster Quelle | Mdg. Elbe | r |
| 5381 | Schwarze Elster Quelle | obh. Mdg. Pulsnitz | b |
| 53811 | Schwarze Elster Quelle | obh. Mdg. Klosterwasser | b |
| 53812 | Klosterwasser Quelle | Mdg. Schwarze Elster | r |
| 53813 | Schwarze Elster uth. Mdg. Klosterwasser | obh. Mdg. Hoyerswerdaer Schwarzwasser | b |
| 53814 | Hoyerswerdaer Schwarzwasser Quelle | Mdg. Schwarze Elster | r |
| 53815 | Schwarze Elster uth. Mdg. Hoyerswerdaer Schwarzwasser | obh. Mdg. Rainitza | b |
| 53816 | Rainitza Quelle | Mdg. Schwarze Elster | r |
| 53817 | Schwarze Elster uth. Mdg. Rainitza | obh. Mdg. Ruhlander Schwarzwasser | b |
| 53818 | Ruhlander Schwarzwasser Quelle | Mdg. Schwarze Elster | l |
| 53819 | Schwarze Elster uth. Mdg. Ruhlander Schwarzwasser | obh. Mdg. Pulsnitz | b |
| 5382 | Pulsnitz Quelle | Mdg. Schwarze Elster | l |
| 53821 | Pulsnitz Quelle | obh. Mdg. Haselbach | b |
| 53822 | Haselbach Quelle | Mdg. Pulsnitz | r |
| 53823 | Pulsnitz uth. Mdg. Haselbach | obh. Mdg. Otterbach | b |
| 53824 | Otterbach Quelle | Mdg. Pulsnitz | r |
| 53825 | Pulsnitz uth. Mdg. Otterbach | obh. Mdg. Kieperbach | b |
| 53826 | Kieperbach Quelle | Mdg. Pulsnitz | l |

| Gebietskennzahl | Gewässer von | bis | Lage |
|------------------------|--|----------------------------|-------------|
| 53827 | Pulsnitz uth. Mdg. Kieperbach | obh. Mdg. Hopfengartenbach | b |
| 53828 | Hopfengartenbach Quelle | Mdg. Pulsnitz | l |
| 53829 | Pulsnitz uth. Mdg. Hopfengartenbach | Mdg. Schwarze Elster | b |
| 5383 | Schwarze Elster uth. Mdg. Pulsnitz | obh. Mdg. Große Röder | b |
| 5384 | Große Röder Quelle | Mdg. Schwarze Elster | l |
| 53841 | Große Röder Quelle | obh. Mdg. Schwarze Röder | b |
| 53842 | Schwarze Röder Quelle | Mdg. Große Röder | l |
| 53843 | Große Röder uth. Mdg. Schwarze Röder | obh. Mdg. Kleine Röder | b |
| 53844 | Kleine Röder Quelle | Mdg. Große Röder | r |
| 53845 | Große Röder uth. Mdg. Kleine Röder | obh. Mdg. Promnitz | b |
| 53846 | Promnitz Quelle | Mdg. Große Röder | l |
| 53847 | Große Röder uth. Mdg. Promnitz | obh. Mdg. Dobrabach | b |
| 53848 | Dobrabach Quelle | Mdg. Große Röder | r |
| 53849 | Große Röder uth. Mdg. Dobrabach | Mdg. Schwarze Elster | b |
| 5385 | Schwarze Elster uth. Mdg. Große Röder | obh. Mdg. Kleine Elster | b |
| 53851 | Schwarze Elster uth. Mdg. Große Röder | obh. Mdg. Kleine Röder | b |
| 53852 | Kleine Röder Gabelwehr Zabeltitz/Pegel Zabeltitz 3 | Mdg. Schwarze Elster | l |
| 53853 | Schwarze Elster uth. Mdg. Kleine Röder | Pegel Bad Liebenwerda | b |

| Gebietskennzahl | Gewässer von | bis | Lage |
|------------------------|--|--|-------------|
| 53854 | Pegel Bad Liebenwerda | | |
| 53859 | Schwarze Elster Pegel Bad Liebenwerda | obh. Mdg. Kleine Elster | b |
| 5386 | Kleine Elster Quelle | Mdg. Schwarze Elster | r |
| 5387 | Schwarze Elster uth. Mdg. Kleine Elster | obh. Mdg. Schweinitzer Fließ | b |
| 53871 | Schwarze Elster uth. Mdg. Kleine Elster | obh. Mdg. Röderlandgraben | b |
| 53872 | Röderlandgraben Quelle | Mdg. Schwarze Elster | l |
| 53873 | Schwarze Elster uth. Mdg. Röderlandgraben | obh. Mdg. Riecke | b |
| 53874 | Riecke Quelle | Mdg. Schwarze Elster | r |
| 53875 | Schwarze Elster uth. Mdg. Riecke | obh. Mdg. Alte Elster (Mühlgraben/Scheidelache) | b |
| 53876 | Alte Elster (Mühlgraben/Scheidelache) Quelle | Mdg. Schwarze Elster | l |
| 53877 | Schwarze Elster uth. Mdg. Alte Elster (Mühlgraben/Scheidelache) | obh. Mdg. Kremnitz | b |
| 53878 | Kremnitz Quelle | Mdg. Schwarze Elster | r |
| 53879 | Schwarze Elster uth. Mdg. Kremnitz | obh. Mdg. Schweinitzer Fließ | b |
| 5388 | Schweinitzer Fließ Quelle | Mdg. Schwarze Elster | r |
| 5389 | Schwarze Elster uth. Mdg. Schweinitzer Fließ | Mdg. Elbe | b |
| 53891 | Schwarze Elster uth. Mdg. Schweinitzer Fließ | obh. Mdg. Neugraben | b |
| 53892 | Neugraben Quelle | Mdg. Schwarze Elster | l |

| Gebietskennzahl | Gewässer von | bis | Lage |
|------------------------|--|----------------------|-------------|
| 53893 | Schwarze Elster uth. Mdg. Neugraben | obh. Mdg. Görlache | b |
| 53894 | Görlache Quelle | Mdg. Schwarze Elster | l |
| 53895 | Schwarze Elster uth. Mdg. Görlache | obh. Mdg. Landlache | b |
| 53896 | Landlache Quelle | Mdg. Schwarze Elster | l |
| 53897 | Schwarze Elster uth. Mdg. Landlache | obh. Mdg. Wiesenbach | b |
| 53898 | Wiesenbach Quelle | Mdg. Schwarze Elster | r |
| 53899 | Schwarze Elster uth. Mdg. Wiesenbach | Mdg. Elbe | b |

3.3 Zwickauer Mulde

| Gebietskennzahl | Gewässer von | bis | Lage |
|------------------------|--|----------------------------------|-------------|
| 541 | Zwickauer Mulde Quelle | Vereinigung mit Freiburger Mulde | l |
| 5411 | Zwickauer Mulde Quelle | obh. Mdg. Schwarzwasser | b |
| 54111 | Zwickauer Mulde Quelle | obh. Mdg. Große Pyra | b |
| 54112 | Große Pyra Quelle | Mdg. Zwickauer Mulde | r |
| 54113 | Zwickauer Mulde uth. Mdg. Große Pyra | obh. Mdg. Wilzsch | b |
| 54114 | Wilzsch Quelle | Mdg. Zwickauer Mulde | r |
| 54115 | Zwickauer Mulde uth. Mdg. Wilzsch | obh. Mdg. Große Bockau | b |
| 54116 | Große Bockau Quelle | Mdg. Zwickauer Mulde | r |
| 54117 | Zwickauer Mulde uth. Große Bockau | obh. Mdg. Zschorlaubach/Filzbach | b |
| 54118 | Zschorlaubach/Filzbach Quelle | Mdg. Zwickauer Mulde | l |
| 54119 | Zwickauer Mulde uth. Mdg. Zschorlaubach/Filzbach | obh. Mdg. Schwarzwasser | b |
| 5412 | Schwarzwasser Quelle | Mdg. Zwickauer Mulde | r |
| 54121 | Schwarzwasser Quelle | obh. Mdg. Breitenbach | b |
| 54122 | Breitenbach Quelle | Mdg. Schwarzwasser | l |
| 54123 | Schwarzwasser uth. Mdg. Breitenbach | obh. Mdg. Steinbach | b |
| 54124 | Steinbach Quelle | Mdg. Schwarzwasser | l |
| 54125 | Schwarzwasser uth. Mdg. Steinbach | obh. Mdg. Großer Ortsbach | b |
| 54126 | Großer Ortsbach Quelle | Mdg. Schwarzwasser | r |

| Gebietskennzahl | Gewässer von | bis | Lage |
|------------------------|--|---|-------------|
| 54127 | Schwarzwasser uth. Mdg. Großer Ortsbach | obh. Mdg. Große Mittweida | b |
| 54128 | Große Mittweida Quelle | Mdg. Schwarzwasser | r |
| 54129 | Schwarzwasser uth. Mdg. Große Mittweida | Mdg. Zwickauer Mulde | b |
| 5413 | Zwickauer Mulde uth. Mdg. Schwarzwasser | obh. Mdg. Rödelbach | b |
| 54131 | Zwickauer Mulde uth. Mdg. Schwarzwasser | obh. Mdg. Lößnitzbach | b |
| 54132 | Lößnitzbach Quelle | Mdg. Zwickauer Mulde | r |
| 54133 | Zwickauer Mulde uth. Mdg. Lößnitzbach | obh. Mdg. Schlema (Knappschaftsbach) | b |
| 54134 | Schlema (Knappschaftsbach) Quelle | Mdg. Zwickauer Mulde | l |
| 54135 | Zwickauer Mulde uth. Mdg. Schlema (Knappschaftsbach) | obh. Mdg. Thierfelder Bach | b |
| 54136 | Thierfelder Bach Quelle | Mdg. Zwickauer Mulde | r |
| 54137 | Zwickauer Mulde uth. Mdg. Thierfelder Bach | obh. Mdg. Wildenfelder Bach | b |
| 54138 | Wildenfelder Bach Quelle | Mdg. Zwickauer Mulde | r |
| 54139 | Zwickauer Mulde uth. Mdg. Wildenfelder Bach | obh. Mdg. Rödelbach | b |
| 5414 | Rödelbach Quelle | Mdg. Zwickauer Mulde | l |
| 54141 | Rödelbach Quelle | obh. Mdg. Friedrichsbach | b |
| 54142 | Friedrichsbach Quelle | Mdg. Rödelbach | r |
| 54143 | Rödelbach uth. Mdg. Friedrichsbach | obh. Mdg. Giegengrüner Bach (Leutersbach) | b |
| 54144 | Giegengrüner Bach (Leutersbach) Quelle | Mdg. Rödelbach | l |

| Gebietskennzahl | Gewässer von | bis | Lage |
|------------------------|---|-----------------------------------|-------------|
| 54145 | Rödelbach uth. Mdg. Giegengrüner Bach (Leutersbach) | obh. Mdg. Crinitzer Wasser | b |
| 54146 | Crinitzer Wasser Quelle | Mdg. Rödelbach | l |
| 54147 | Rödelbach uth. Mdg. Crinitzer Wasser | obh. Mdg. Plotzbach | b |
| 54148 | Plotzbach Quelle | Mdg. Rödelbach | l |
| 54149 | Rödelbach uth. Mdg. Plotzbach | Mdg. Zwickauer Mulde | b |
| 5415 | Zwickauer Mulde uth. Mdg. Rödelbach | obh. Mdg. Lungwitzbach | b |
| 54151 | Zwickauer Mulde uth. Mdg. Rödelbach | obh. Mdg. Reinsdorfer Bach | b |
| 54152 | Reinsdorfer Bach Quelle | Mdg. Zwickauer Mulde | r |
| 54153 | Zwickauer Mulde uth. Mdg. Reinsdorfer Bach | obh. Mdg. Auerbacher Bach | b |
| 54154 | Auerbacher Bach Quelle | Mdg. Zwickauer Mulde | r |
| 54155 | Zwickauer Mulde uth. Mdg. Auerbacher Bach | obh. Mdg. Mülsenbach | b |
| 54156 | Mülsenbach Quelle | Mdg. Zwickauer Mulde | r |
| 54157 | Zwickauer Mulde uth. Mdg. Mülsenbach | obh. Mdg. Dorfbach Oberschindmaas | b |
| 54158 | Dorfbach Oberschindmaas Quelle | Mdg. Zwickauer Mulde | l |
| 54159 | Zwickauer Mulde uth. Mdg. Dorfbach Oberschindmaas | obh. Mdg. Lungwitzbach | b |
| 5416 | Lungwitzbach Quelle | Mdg. Zwickauer Mulde | r |
| 54161 | Lungwitzbach Quelle | obh. Mdg. Hegebach | b |
| 54162 | Hegebach Quelle | Mdg. Lungwitzbach | l |

| Gebietskennzahl | Gewässer von | bis | Lage |
|------------------------|---|--|-------------|
| 54163 | Lungwitzbach uth. Mdg. Hegebach | obh. Mdg. Altarm Lungwitzbach/Hüttengrundbach | b |
| 54164 | Altarm Lungwitzbach/Hüttengru ndbach Quelle | Mdg. Lungwitzbach | r |
| 54165 | Lungwitzbach uth. Mdg. Altarm Lungwitzbach/Hüttengrundbach | obh. Mdg. Rödlitzbach | b |
| 54166 | Rödlitzbach Quelle | Mdg. Lungwitzbach | l |
| 54167 | Lungwitzbach uth. Mdg. Rödlitzbach | obh. Mdg. Lobsdorfer Bach | b |
| 54168 | Lobsdorfer Bach Quelle | Mdg. Lungwitzbach | r |
| 54169 | Lungwitzbach uth. Mdg. Lobsdorfer Bach | Mdg. Zwickauer Mulde | b |
| 5417 | Zwickauer Mulde uth. Mdg. Lungwitzbach | obh. Mdg. Chemnitz | b |
| 54171 | Zwickauer Mulde uth. Mdg. Lungwitzbach | obh. Mdg. Grumbach | b |
| 54172 | Grumbach Quelle | Mdg. Zwickauer Mulde | r |
| 54173 | Zwickauer Mulde uth. Mdg. Grumbach | obh. Mdg. Herrnsdorf-Bräunsdorfer Bach | b |
| 54174 | Herrnsdorf- Bräunsdorfer Bach Quelle | Mdg. Zwickauer Mulde | r |
| 54175 | Zwickauer Mulde uth. Mdg. Herrnsdorf-Bräunsdorfer Bach | obh. Mdg. Frohnbach | b |
| 54176 | Frohnbach Quelle | Mdg. Zwickauer Mulde | r |
| 54177 | Zwickauer Mulde uth. Mdg. Frohnbach | obh. Mdg. Brauselochbach | b |
| 54178 | Brauselochbach Quelle | Mdg. Zwickauer Mulde | r |
| 54179 | Zwickauer Mulde uth. Mdg. Brauselochbach | obh. Mdg. Chemnitz | b |

| Gebietskennzahl | Gewässer von | bis | Lage |
|------------------------|---|----------------------------------|-------------|
| 5418 | Chemnitz Quelle (Zwönitz) | Mdg. Zwickauer Mulde | r |
| 54181 | Zwönitz Quelle | Vereinigung mit Würschnitz | r |
| 54182 | Würschnitz Quelle | Vereinigung mit Zwönitz | l |
| 54189 | Chemnitz Vereinigung von Zwönitz und Würschnitz | Mdg. Zwickauer Mulde | b |
| 5419 | Zwickauer Mulde uth. Mdg. Chemnitz | Vereinigung mit Freiburger Mulde | b |
| 54191 | Zwickauer Mulde uth. Mdg. Chemnitz | obh. Mdg. Erlbach | b |
| 54192 | Erlbach Quelle | Mdg. Zwickauer Mulde | r |
| 54193 | Zwickauer Mulde uth. Mdg. Erlbach | obh. Mdg. Aubach | b |
| 54194 | Aubach Quelle | Mdg. Zwickauer Mulde | r |
| 54195 | Zwickauer Mulde uth. Mdg. Aubach | obh. Mdg. Schwarzbach | b |
| 54196 | Schwarzbach Quelle | Mdg. Zwickauer Mulde | l |
| 54197 | Zwickauer Mulde uth. Mdg. Schwarzbach | obh. Mdg. Auenbach | b |
| 54198 | Auenbach Quelle | Mdg. Zwickauer Mulde | r |
| 54199 | Zwickauer Mulde uth. Mdg. Auenbach | Vereinigung mit Freiburger Mulde | b |

3.4 Freiburger Mulde

| Gebietskennzahl | Gewässer von | bis | Lage |
|------------------------|---|---------------------------------|-------------|
| 542 | Freiberger Mulde Quelle | Vereinigung mit Zwickauer Mulde | r |
| 5421 | Freiberger Mulde Quelle | obh. Mdg. Bobritzsch | b |
| 54211 | Freiberger Mulde Quelle | obh. Mdg. Chemnitzbach | b |
| 54212 | Chemnitzbach Quelle | Mdg. Freiburger Mulde | l |
| 54213 | Freiberger Mulde uth. Mdg. Chemnitzbach | obh. Mdg. Gimmlitz | b |
| 54214 | Gimmlitz Quelle | Mdg. Freiburger Mulde | r |
| 54215 | Freiberger Mulde uth. Mdg. Gimmlitz | obh. Mdg. Münzbach | b |
| 54216 | Münzbach Quelle | Mdg. Freiburger Mulde | l |
| 54219 | Freiberger Mulde uth. Mdg. Münzbach | obh. Mdg. Bobritzsch | b |
| 5422 | Bobritzsch Quelle | Mdg. Freiburger Mulde | r |
| 54221 | Bobritzsch Quelle | obh. Mdg. Sohrbach | b |
| 54222 | Sohrbach Quelle | Mdg. Bobritzsch | r |
| 54223 | Bobritzsch uth. Mdg. Sohrbach | obh. Mdg. Colmnitzbach | b |
| 54224 | Colmnitzbach Quelle | Mdg. Bobritzsch | r |
| 54225 | Bobritzsch uth. Mdg. Colmnitzbach | obh. Mdg. Rodelandbach | b |
| 54226 | Rodelandbach Quelle | Mdg. Bobritzsch | r |
| 54227 | Bobritzsch uth. Mdg. Rodelandbach | obh. Mdg. Dittmannsdorfer Bach | b |
| 54228 | Dittmannsdorfer Bach Quelle | Mdg. Bobritzsch | r |

| Gebietskennzahl | Gewässer von | bis | Lage |
|------------------------|--|---|-------------|
| 54229 | Bobritzsch uth. Mdg. Dittmannsdorfer Bach | Mdg. Freiburger Mulde | b |
| 5423 | Freiberger Mulde uth. Mdg. Bobritzsch | obh. Mdg. Striegis/Große Striegis | b |
| 54231 | Freiberger Mulde uth. Mdg. Bobritzsch | obh. Mdg. Breitenbach | b |
| 54232 | Breitenbach Quelle | Mdg. Freiburger Mulde | l |
| 54233 | Freiberger Mulde uth. Mdg. Breitenbach | obh. Mdg. Pitzschembach | b |
| 54234 | Pitzschembach Quelle | Mdg. Freiburger Mulde | l |
| 54235 | Freiberger Mulde uth. Mdg. Pitzschembach | obh. Mdg. Marienbach | b |
| 54236 | Marienbach Quelle | Mdg. Freiburger Mulde | l |
| 54237 | Freiberger Mulde uth. Mdg. Marienbach | obh. Mdg. Wolfstalbach | b |
| 54238 | Wolfstalbach Quelle | Mdg. Freiburger Mulde | r |
| 54239 | Freiberger Mulde uth. Mdg. Wolfstalbach | obh. Mdg. Striegis/Große Striegis | b |
| 5424 | Striegis/Große Striegis Quelle | Mdg. Freiburger Mulde | l |
| 54241 | Große Striegis Quelle | obh. Mdg. Kemnitzbach | b |
| 54242 | Kemnitzbach Quelle | Mdg. Große Striegis | l |
| 54243 | Große Striegis uth. Mdg. Kemnitzbach | obh. Mdg. Langhennersdorfer Bach (Berzebach) | b |
| 54244 | Langhennersdorfer Bach (Berzebach) Quelle | Mdg. Große Striegis | r |
| 54245 | Große Striegis uth. Mdg. Langhennersdorfer Bach (Berzebach) | obh. Mdg. Kleine Striegis | b |

| Gebietskennzahl | Gewässer von | bis | Lage |
|------------------------|--|--|-------------|
| 54246 | Kleine Striegis Quelle | Mdg. Große Striegis | l |
| 54247 | Striegis uth. Mdg. Kleine Striegis | obh. Mdg. Klatschbach (Auenbach) | b |
| 54248 | Klatschbach (Auenbach) Quelle | Mdg. Striegis | l |
| 54249 | Striegis uth. Mdg. Klatschbach (Auenbach) | Mdg. Freiburger Mulde | b |
| 5425 | Freiberger Mulde uth. Mdg. Striegis/Große Striegis | obh. Mdg. Zschopau | b |
| 54251 | Freiberger Mulde uth. Mdg. Striegis/Große Striegis | obh. Mdg. Kaiserbach | b |
| 54252 | Kaiserbach Quelle | Mdg. Freiburger Mulde | r |
| 54253 | Freiberger Mulde uth. Mdg. Kaiserbach | obh. Mdg. Bielbach | b |
| 54254 | Bielbach Quelle | Mdg. Freiburger Mulde | r |
| 54255 | Freiberger Mulde uth. Mdg. Bielbach | obh. Mdg. Mühlgraben Großbauchlitz/Gärtitzer Bach | b |
| 54256 | Mühlgraben Großbauchlitz/Gärtitzer Bach Abzweig Freiburger Mulde | Mdg. Freiburger Mulde | r |
| 54257 | Freiberger Mulde uth. Mdg. Mühlgraben Großbauchlitz/Gärtitzer Bach | obh. Mdg. Forchheimer Bach | b |
| 54258 | Forchheimer Bach Quelle | Mdg. Freiburger Mulde | l |
| 54259 | Freiberger Mulde uth. Mdg. Forchheimer Bach | obh. Mdg. Zschopau | b |
| 5426 | Zschopau Quelle | Mdg. Freiburger Mulde | l |
| 54261 | Zschopau Quelle | obh. Mdg. Sehma | b |
| 54262 | Sehma Quelle (Weiße Sehma) | Mdg. Zschopau | r |

| Gebietskennzahl | Gewässer von | bis | Lage |
|------------------------|---|---------------------------------|-------------|
| 54263 | Zschopau uth. Mdg. Sehma | obh. Mdg. Preßnitz | b |
| 54264 | Preßnitz Quelle | Mdg. Zschopau | r |
| 54265 | Zschopau uth. Mdg. Preßnitz | obh. Mdg. Wilisch | b |
| 54266 | Wilisch Quelle | Mdg. Zschopau | l |
| 54267 | Zschopau uth. Mdg. Wilisch | obh. Mdg. Flöha | b |
| 54268 | Flöha Quelle | Mdg. Zschopau | r |
| 54269 | Zschopau uth. Mdg. Flöha | Mdg. Freiburger Mulde | b |
| 5429 | Freiberger Mulde uth. Mdg. Zschopau | Vereinigung mit Zwickauer Mulde | b |
| 54291 | Freiberger Mulde uth. Mdg. Zschopau | obh. Mdg. Wallbach | b |
| 54292 | Wallbach Quelle | Mdg. Freiburger Mulde | l |
| 54293 | Freiberger Mulde uth. Mdg. Wallbach | obh. Mdg. Polkenbach | b |
| 54294 | Polkenbach Quelle | Mdg. Freiburger Mulde | r |
| 54295 | Freiberger Mulde uth. Mdg. Polkenbach | obh. Mdg. Fritzschenbach | b |
| 54296 | Fritzschenbach Quelle | Mdg. Freiburger Mulde | r |
| 54297 | Freiberger Mulde uth. Mdg. Fritzschenbach | obh. Mdg. Schanzenbach | b |
| 54298 | Schanzenbach Quelle | Mdg. Freiburger Mulde | l |
| 54299 | Freiberger Mulde uth. Mdg. Schanzenbach | Vereinigung mit Zwickauer Mulde | b |

3.5 Vereinigte Mulde

| Gebietskennzahl | Gewässer von | bis | Lage |
|-----------------|---|--|------|
| 549 | Vereinigte Mulde Vereinigung von Zwickauer und Freiburger Mulde | Mdg. Elbe | b |
| 5491 | Vereinigte Mulde Vereinigung von Zwickauer und Freiburger Mulde | obh. Mdg. Lossa | b |
| 54911 | Vereinigte Mulde Vereinigung von Zwickauer und Freiburger Mulde | obh. Mdg. Thümmnitzbach | b |
| 54912 | Thümmnitzbach Quelle | Mdg. Vereinigte Mulde | r |
| 54913 | Vereinigte Mulde uth. Mdg. Thümmnitzbach | obh. Mdg. Mutzschener Wasser | b |
| 54914 | Mutzschener Wasser Quelle | Mdg. Vereinigte Mulde | r |
| 54915 | Vereinigte Mulde uth. Mdg. Mutzschener Wasser | obh. Mdg. Mühlbach | b |
| 54916 | Mühlbach Quelle | Mdg. Vereinigte Mulde | r |
| 54917 | Vereinigte Mulde uth. Mdg. Mühlbach | obh. Mdg. Seebach/Landgraben/ Ottendorfer Saubach | b |
| 54918 | Seebach/Landgraben/Ottendorfer Saubach Quelle | Mdg. Vereinigte Mulde | l |
| 54919 | Vereinigte Mulde uth. Mdg. Seebach/Landgraben/ Ottendorfer Saubach | obh. Mdg. Lossa | b |
| 5492 | Lossa Quelle | Mdg. Vereinigte Mulde | r |
| 54921 | Lossa Quelle | obh. Mdg. Dornreichenbacher Graben | b |
| 54922 | Dornreichenbacher Graben Quelle | Mdg. Lossa | l |
| 54923 | Lossa uth. Mdg. Dornreichenbacher Graben | obh. Mdg. Bortewitzer Bach | b |
| 54924 | Bortewitzer Bach Quelle | Mdg. Lossa | r |
| 54925 | Lossa uth. Mdg. Bortewitzer Bach | obh. Mdg. Lossabach | b |

| Gebietskennzahl | Gewässer von | bis | Lage |
|------------------------|---|----------------------------------|-------------|
| 54926 | Lossabach Quelle | Mdg. Lossa | r |
| 54927 | Lossa uth. Mdg. Lossabach | obh. Mdg. Langer Grundgraben | b |
| 54928 | Langer Grundgraben Quelle | Mdg. Lossa | l |
| 54929 | Lossa uth. Mdg. Langer Grundgraben | Mdg. Vereinigte Mulde | b |
| 5493 | Vereinigte Mulde uth. Mdg. Lossa | obh. Mdg. Schwarzbach | b |
| 54931 | Vereinigte Mulde uth. Mdg. Lossa | obh. Mdg. Eilenburger Mühlgraben | b |
| 54932 | Eilenburger Mühlgraben Abzweig Vereinigte Mulde | Mdg. Vereinigte Mulde | l |
| 54933 | Vereinigte Mulde uth. Mdg. Eilenburger Mühlgraben | obh. Mdg. Glauchaer Bach | b |
| 54934 | Glauchaer Bach Quelle | Mdg. Vereinigte Mulde | l |
| 54939 | Vereinigte Mulde uth. Mdg. Glauchaer Bach | obh. Mdg. Schwarzbach | b |
| 5494 | Schwarzbach Quelle | Mdg. Vereinigte Mulde | r |
| 54941 | Schwarzbach Quelle | obh. Mdg. Fischgraben | b |
| 54942 | Fischgraben Quelle | Mdg. Schwarzbach | l |
| 54943 | Schwarzbach uth. Mdg. Fischgraben | obh. Mdg. Mühlbach/Sirxbach | b |
| 54944 | Mühlbach/Sirxbach Quelle | Mdg. Schwarzbach | r |
| 54945 | Schwarzbach uth. Mdg. Mühlbach/Sirxbach | obh. Mdg. Presseler Graben | b |
| 54946 | Presseler Graben Quelle | Mdg. Schwarzbach | r |
| 54947 | Schwarzbach uth. Mdg. Presseler Graben | obh. Mdg. Authausener Bach | b |

| Gebietskennzahl | Gewässer von | bis | Lage |
|------------------------|---|---|-------------|
| 54948 | Authausener Bach Quelle | Mdg. Schwarzbach | r |
| 54949 | Schwarzbach uth. Mdg. Authausener Bach | Mdg. Vereinigte Mulde | b |
| 5495 | Vereinigte Mulde uth. Mdg. Schwarzbach | obh. Mdg. Lober-Leine-Kanal/Lober | b |
| 54951 | Vereinigte Mulde uth. Mdg. Schwarzbach | obh. Mdg. Schleifbach/Deubitzbach | b |
| 54952 | Schleifbach/Deubitzbach Quelle | Mdg. Vereinigte Mulde | r |
| 54953 | Vereinigte Mulde uth. Mdg. Schleifbach/Deubitzbach | obh. Mdg. Bärenholzgraben | b |
| 54954 | Bärenholzgraben Quelle | Mdg. Vereinigte Mulde | r |
| 54955 | Vereinigte Mulde uth. Mdg. Bärenholzgraben | obh. Mdg. Alte Mulde Roitzschjora | b |
| 54956 | Alte Mulde Roitzschjora Deich | Mdg. Vereinigte Mulde | l |
| 54957 | Vereinigte Mulde uth. Mdg. Alte Mulde Roitzschjora | obh. Mdg. Mühlgraben Rösa | b |
| 54958 | Mühlgraben Rösa Quelle | Mdg. Vereinigte Mulde | r |
| 54959 | Vereinigte Mulde uth. Mdg. Mühlgraben Rösa | obh. Mdg. Lober-Leine-Kanal/Lober | b |
| 5496 | Lober-Leine-Kanal/Lober Quelle | Mdg. Vereinigte Mulde | l |
| 54961 | Lober Quelle | obh. Mdg. Lober (Altlauf)/Freirodaer Graben | b |
| 54962 | Lober (Altlauf)/Freirodaer Graben Abzweig Lober | Mdg. Lober | l |
| 54963 | Lober uth. Mdg. Lober (Altlauf)/Freirodaer Graben | obh. Mdg. Strengebach | b |
| 54964 | Strengebach Quelle | Mdg. Lober | r |
| 54965 | Lober-Leine-Kanal/Lober uth. Mdg. Strengebach | obh. Mdg. Sprödaer Bach | b |

| Gebietskennzahl | Gewässer von | bis | Lage |
|------------------------|--|------------------------|-------------|
| 54966 | Sprödaer Bach Quelle | Mdg. Lober-Leine-Kanal | r |
| 54967 | Lober-Leine-Kanal uth. Mdg. Sprödaer Bach | obh. Mdg. Leine | b |
| 54968 | Leine Quelle | Mdg. Lober-Leine-Kanal | r |
| 54969 | Lober-Leine-Kanal uth. Mdg. Leine | Mdg. Vereinigte Mulde | b |
| 5497 | Vereinigte Mulde uth. Mdg. Lober-Leine-Kanal/Lober | obh. Mdg. Kapengraben | b |
| 5498 | Kapengraben Quelle | Mdg. Vereinigte Mulde | r |
| 5499 | Vereinigte Mulde uth. Mdg. Kapengraben | Mdg. Elbe | b |

3.6 Weiße Elster

| Gebietskennzahl | Gewässer von | bis | Lage |
|------------------------|---|------------------------------------|-------------|
| 566 | Weiße Elster Quelle | Mdg. Saale | r |
| 5661 | Weiße Elster Quelle | obh. Mdg. Göltzsch | b |
| 56611 | Weiße Elster Quelle | obh. Mdg. Schwarzbach | b |
| 56612 | Schwarzbach/Floßbach Quelle | Mdg. Weiße Elster | r |
| 56613 | Weiße Elster uth. Mdg. Schwarzbach | obh. Mdg. Feilebach | b |
| 56614 | Feilebach Quelle | Mdg. Weiße Elster | l |
| 56615 | Weiße Elster uth. Mdg. Feilebach | obh. Mdg. Rosenbach/Holzwassenbach | b |
| 56616 | Rosenbach/Holzwassenbach Quelle | Mdg. Weiße Elster | l |
| 56617 | Weiße Elster uth. Mdg. Rosenbach/Holzwassenbach | obh. Mdg. Trieb | b |
| 56618 | Trieb/Geigenbach Quelle | Mdg. Weiße Elster | r |
| 56619 | Weiße Elster uth. Mdg. Trieb | obh. Mdg. Göltzsch/Weiße Göltzsch | b |
| 5662 | Göltzsch/Weiße Göltzsch Quelle | Mdg. Weiße Elster | r |
| 56621 | Göltzsch/Weiße Göltzsch Quelle | obh. Mdg. Wernesbach | b |
| 56622 | Wernesbach Quelle | Mdg. Göltzsch | r |
| 56623 | Göltzsch uth. Mdg. Wernesbach | obh. Mdg. Plohnbach | b |
| 56624 | Plohnbach Quelle | Mdg. Göltzsch | r |
| 56625 | Göltzsch uth. Mdg. Plohnbach | obh. Mdg. Raumbach | b |
| 56626 | Raumbach Quelle | Mdg. Göltzsch | r |

| Gebietskennzahl | Gewässer von | bis | Lage |
|------------------------|--|------------------------|-------------|
| 56629 | Göltzsch uth. Mdg. Raumbach | Mdg. Weiße Elster | b |
| 5663 | Weiße Elster uth. Mdg. Göltzsch/Weiße Göltzsch | obh. Mdg. Weida | b |
| 56631 | Weiße Elster uth. Mdg. Göltzsch/Weiße Göltzsch | obh. Mdg. Aubach | b |
| 56632 | Aubach Quelle | Mdg. Weiße Elster | r |
| 56633 | Weiße Elster uth. Mdg. Aubach | obh. Mdg. Krebsbach | b |
| 56634 | Krebsbach Quelle | Mdg. Weiße Elster | r |
| 56635 | Weiße Elster uth. Mdg. Krebsbach | obh. Mdg. Pöltzschbach | b |
| 56636 | Pöltzschbach Quelle | Mdg. Weiße Elster | r |
| 56637 | Weiße Elster uth. Mdg. Pöltzschbach | obh. Mdg. Fuchsbach | b |
| 56638 | Fuchsbach Quelle | Mdg. Weiße Elster | r |
| 56639 | Weiße Elster uth. Mdg. Fuchsbach | obh. Mdg. Weida | b |
| 5664 | Weida Quelle | Mdg. Weiße Elster | l |
| 56641 | Weida Quelle | obh. Mdg. Gülde | b |
| 56642 | Gülde Quelle | Mdg. Weida | l |
| 56643 | Weida uth. Mdg. Gülde | obh. Mdg. Triebes | b |
| 56644 | Triebes Quelle | Mdg. Weida | r |
| 56645 | Weida uth. Mdg. Triebes | obh. Mdg. Leuba | b |
| 56646 | Leuba Quelle | Mdg. Weida | r |

| Gebietskennzahl | Gewässer von | bis | Lage |
|------------------------|---|---|-------------|
| 56647 | Weida uth. Mdg. Leuba | obh. Mdg. Auma | b |
| 56648 | Auma Quelle | Mdg. Weida | l |
| 56649 | Weida uth. Mdg. Auma | Mdg. Weiße Elster | b |
| 5665 | Weiße Elster uth. Mdg. Weida | obh. Mdg. Elsterflutbett / Pleiße- flutbett / Pleiße | b |
| 56651 | Weiße Elster uth. Mdg. Weida | obh. Mdg. Erlbach | b |
| 56652 | Erlbach Quelle | Mdg. Weiße Elster | l |
| 56653 | Weiße Elster uth. Mdg. Erlbach | obh. Mdg. Rauda | b |
| 56654 | Rauda Quelle | Mdg. Weiße Elster | l |
| 56655 | Weiße Elster uth. Mdg. Rauda | obh. Mdg. Maibach | b |
| 56656 | Maibach Quelle | Mdg. Weiße Elster | l |
| 56657 | Weiße Elster uth. Mdg. Maibach | obh. Mdg. Schnauder | b |
| 56658 | Schnauder Quelle | Mdg. Weiße Elster | r |
| 56659 | Weiße Elster uth. Mdg. Schnauder | obh. Mdg. Elsterflutbett / Pleiße- flutbett / Pleiße | b |
| 5666 | Elsterflutbett / Pleiße- flutbett / Pleiße Quelle | Mdg. Weiße Elster | r |
| 56661 | Pleiße Quelle | obh. Mdg. Koberbach | b |
| 56662 | Koberbach Quelle | Mdg. Pleiße | l |
| 56663 | Pleiße uth. Mdg. Koberbach | obh. Mdg. Sprotte | b |
| 56664 | Sprotte Quelle | Mdg. Pleiße | l |

| Gebietskennzahl | Gewässer von | bis | Lage |
|------------------------|---|----------------------------|-------------|
| 56665 | Pleiße uth. Mdg. Sprotte | obh. Mdg. Gerstenbach | b |
| 56666 | Gerstenbach Quelle | Mdg. Pleiße | l |
| 56667 | Pleiße uth. Mdg. Gerstenbach | obh. Mdg. Wyhra | b |
| 56668 | Wyhra/Wiera Quelle | Mdg. Pleiße | r |
| 56669 | Elsterflutbett / Pleiße flutbett / Pleiße uth. Mdg. Wyhra | Mdg. Weiße Elster | b |
| 5667 | Weiße Elster uth. Mdg. Elsterflutbett / Pleiße flutbett / Pleiße | obh. Mdg. Parthe | b |
| 56671 | Weiße Elster uth. Mdg. Elsterflutbett / Pleiße flutbett / Pleiße | obh. Mdg. Elstermühlgraben | b |
| 56672 | Elstermühlgraben Abzweig Weiße Elster | Mdg. Weiße Elster | r |
| 56679 | Weiße Elster uth. Mdg. Elstermühlgraben | obh. Mdg. Parthe | b |
| 5668 | Parthe Quelle | Mdg. Weiße Elster | r |
| 56681 | Parthe Quelle | obh. Mdg. Schnellbach | b |
| 56682 | Schnellbach Quelle | Mdg. Parthe | l |
| 56683 | Parthe uth. Mdg. Schnellbach | obh. Mdg. Faule Parthe | b |
| 56684 | Faule Parthe Quelle | Mdg. Parthe | r |
| 56685 | Parthe uth. Mdg. Faule Parthe | obh. Mdg. Threne | b |
| 56686 | Threne Quelle | Mdg. Parthe | l |
| 56687 | Parthe uth. Mdg. Threne | obh. Mdg. Lösegraben | b |
| 56688 | Lösegraben Quelle | Mdg. Parthe | l |

| Gebietskennzahl | Gewässer von | bis | Lage |
|------------------------|---|--------------------------------|-------------|
| 56689 | Parthe uth. Mdg. Lösegraben | Mdg. Weiße Elster | b |
| 5669 | Weiße Elster uth. Mdg. Parthe | Mdg. Saale | b |
| 56691 | Weiße Elster uth. Mdg. Parthe | obh. Mdg. Neue Luppe | b |
| 56692 | Neue Luppe Abzweig Weiße Elster | Mdg. Weiße Elster | r |
| 56693 | Weiße Elster uth. Mdg. Neue Luppe | obh. Mdg. Reidebach | b |
| 56694 | Reidebach Quelle | Mdg. Weiße Elster | r |
| 56695 | Weiße Elster uth. Mdg. Reidebach | obh. Mdg. Markgraben | b |
| 56696 | Markgraben Quelle | Mdg. Weiße Elster | l |
| 56697 | Weiße Elster uth. Mdg. Markgraben | obh. Mdg. Gerwische/Steinlache | b |
| 56698 | Gerwische/Steinlache Quelle | Mdg. Weiße Elster | l |
| 56699 | Weiße Elster uth. Mdg. Gerwische/Steinlache | Mdg. Saale | b |

3.7 Spree

| Gebietskennzahl | Gewässer von | bis | Lage |
|------------------------|---|--|-------------|
| 582 | Spree Quelle | Mdg. Havel | r |
| 5821 | Spree Quelle | obh. Mdg. Löbauer Wasser | b |
| 58211 | Spree Quelle | obh. Mdg. Alter Graben (Beiersdorfer Wasser) | b |
| 58212 | Alter Graben (Beiersdorfer Wasser) Quelle | Mdg. Spree | r |
| 58213 | Spree Alter Graben (Beiersdorfer Wasser) | obh. Mdg. Rosenbach | b |
| 58214 | Rosenbach Quelle | Mdg. Spree | l |
| 58215 | Spree uth. Mdg. Rosenbach | obh. Mdg. Kaltbach | b |
| 58216 | Kaltbach Quelle | Mdg. Spree | l |
| 58217 | Spree uth. Mdg. Kaltbach | obh. Mdg. Cunewalder Wasser | b |
| 58218 | Cunewalder Wasser Quelle | Mdg. Spree | r |
| 58219 | Spree uth. Mdg. Cunewalder Wasser | obh. Mdg. Löbauer Wasser | b |
| 5822 | Löbauer Wasser Quelle | Mdg. Spree | r |
| 58221 | Löbauer Wasser Quelle | obh. Mdg. Cunnersdorfer Wasser | b |
| 58222 | Cunnersdorfer Wasser Quelle | Mdg. Löbauer Wasser | r |
| 58223 | Löbauer Wasser uth. Mdg. Cunnersdorfer Wasser | obh. Mdg. Rosenhainer Wasser | b |
| 58224 | Rosenhainer Wasser Quelle | Mdg. Löbauer Wasser | r |
| 58225 | Löbauer Wasser uth. Mdg. Rosenhainer Wasser | obh. Mdg. Buchholzer Wasser | b |
| 58226 | Buchholzer Wasser Quelle | Mdg. Löbauer Wasser | r |

| Gebietskennzahl | Gewässer von | bis | Lage |
|------------------------|--|--|-------------|
| 58227 | Löbauer Wasser uth. Mdg. Buchholzer Wasser | obh. Mdg. Kotitzer Wasser | b |
| 58228 | Kotitzer Wasser Quelle | Mdg. Löbauer Wasser | l |
| 58229 | Löbauer Wasser uth. Mdg. Kotitzer Wasser | Mdg. Spree | b |
| 5823 | Spree uth. Mdg. Löbauer Wasser | obh. Mdg. Schwarzer Schöps | b |
| 58231 | Spree uth. Mdg. Löbauer Wasser | obh. Mdg. Neugraben | b |
| 58232 | Neugraben Quelle | Mdg. Spree | l |
| 58233 | Spree uth. Mdg. Neugraben | obh. Mdg. Rokotschinggraben (Raudenscher Graben) | b |
| 58234 | Rokotschinggraben (Raudenscher Graben) Quelle | Mdg. Spree | l |
| 58239 | Spree uth. Mdg. Rokotschinggraben (Raudenscher Graben) | obh. Mdg. Schwarzer Schöps | b |
| 5824 | Schwarzer Schöps Quelle | Mdg. Spree | r |
| 58241 | Schwarzer Schöps Quelle | obh. Mdg. Arnsdorfer Wasser | b |
| 58242 | Arnsdorfer Wasser Quelle | Mdg. Schwarzer Schöps | r |
| 58243 | Schwarzer Schöps uth. Mdg. Arnsdorfer Wasser | obh. Mdg. Fischgraben | b |
| 58244 | Fischgraben Quelle | Mdg. Schwarzer Schöps | r |
| 58245 | Schwarzer Schöps uth. Mdg. Fischgraben | obh. Mdg. Weißer Schöps | b |
| 58246 | Weißer Schöps Quelle | Mdg. Schwarzer Schöps | r |
| 58247 | Schwarzer Schöps uth. Mdg. Weißer Schöps | obh. Mdg. Jahmener Fließ | b |

| Gebietskennzahl | Gewässer von | bis | Lage |
|------------------------|---|------------------------|-------------|
| 58248 | Jahmener Fließ Quelle | Mdg. Schwarzer Schöps | l |
| 58249 | Schwarzer Schöps uth. Mdg. Jahmener Fließ | Mdg. Spree | b |
| 5825 | Spree uth. Mdg. Schwarzer Schöps | obh. Mdg. Nordumfluter | b |
| 58251 | Spree uth. Mdg. Schwarzer Schöps | obh. Mdg. Kleine Spree | b |
| 58252 | Kleine Spree Abzweig Spree (Verteilerwehr Spreewiese) | Mdg. Spree | l |
| 58253 | Spree uth. Mdg. Kleine Spree | obh. Mdg. Südumfluter | b |
| 58254 | Südumfluter Abzweig Spree | Mdg. Spree | l |
| 58255 | Spree uth. Mdg. Südumfluter | obh. Mdg. Wudritz | b |
| 58256 | Wudritz Quelle | Mdg. Spree | l |
| 58257 | Spree uth. Mdg. Wudritz | obh. Mdg. Berste | b |
| 58258 | Berste Quelle | Mdg. Spree | l |
| 58259 | Spree uth. Mdg. Bertse | obh. Mdg. Nordumfluter | b |
| 5826 | Nordumfluter Abzweig Spree | Mdg. Spree | r |
| 5827 | Spree uth. Mdg. Nordumfluter | obh. Mdg. Dahme | b |
| 5828 | Dahme Quelle | Mdg. Spree | l |
| 5829 | Spree uth. Mdg. Dahme | Mdg. Havel | b |

3.8 Lausitzer Neiße

| Gebietskennzahl | Gewässer von | bis | Lage |
|-----------------|---|-------------------------------------|------|
| 674 | Lausitzer Neiße Quelle | Mdg. Oder | l |
| 6741 | Lausitzer Neiße Quelle | obh. Mdg. Witka | b |
| 67411 | Lausitzer Neiße Quelle | obh. Mdg. Jerice (Kratzauer Bach) | b |
| 67412 | Jerice (Kratzauer Bach) Quelle | Mdg. Lausitzer Neiße | r |
| 67413 | Lausitzer Neiße uth. Mdg. Jerice (Kratzauer Bach) | obh. Mdg. Mandau | b |
| 67414 | Mandau Quelle | Mdg. Lausitzer Neiße | l |
| 67415 | Lausitzer Neiße uth. Mdg. Mandau | obh. Mdg. Miedzianka | b |
| 67416 | Miedzianka/Oleska Quelle | Mdg. Lausitzer Neiße | r |
| 67417 | Lausitzer Neiße uth. Mdg. Miedzianka | obh. Mdg. Kemmlitzbach | b |
| 67418 | Kemmlitzbach Quelle | Mdg. Lausitzer Neiße | l |
| 67419 | Lausitzer Neiße uth. Mdg. Kemmlitzbach | obh. Mdg. Witka | b |
| 6742 | Witka/Smeda Quelle | Mdg. Lausitzer Neiße | r |
| 67421 | Smeda Quelle | obh. Mdg. Zufluß von Bulovsky Potok | b |
| 67422 | Bulovsky Potok Quelle | Mdg. Smeda | r |
| 67423 | Smeda uth. Mdg. Bulovsky Potok | obh. Mdg. Kocici Potok | b |
| 67424 | Kocici Potok Quelle | Mdg. Witka | r |
| 67425 | Witka uth. Mdg. Kocici Potok | Abfluß See Witka | b |
| 67426 | Ablauf See Witka | | |

| Gebietskennzahl | Gewässer von | bis | Lage |
|------------------------|---|---------------------------------|-------------|
| 67427 | Witka Ablauf See Witka | obh. Mdg. Mytwa | b |
| 67428 | Mytwa Quelle | Mdg. Witka | l |
| 67429 | Witka uth. Mdg. Mytwa | Mdg. Lausitzer Neiße | b |
| 6743 | Lausitzer Neiße uth. Mdg. Witka | obh. Mdg. Czerwona Woda | b |
| 67431 | Lausitzer Neiße uth. Mdg. Witka | obh. Mdg. Pließnitz | b |
| 67432 | Pließnitz Quelle (Petersbach) | Mdg. Lausitzer Neiße | l |
| 67433 | Lausitzer Neiße uth. Mdg. Pließnitz | obh. Mdg. Zufluß von Lomnica | b |
| 67434 | Zufluß von Lomnica Quelle | Mdg. Lausitzer Neiße | r |
| 67435 | Lausitzer Neiße uth. Mdg. Zufluß von Lomnica | obh. Mdg. Zufluß von Osieka Luz | b |
| 67436 | Zufluß von Osieka Luz Quelle | Mdg. Lausitzer Neiße | r |
| 67439 | Lausitzer Neiße uth. Mdg. Zufluß von Osieka Luz | obh. Mdg. Czerwona Woda | b |
| 6744 | Czerwona Woda Quelle | Mdg. Lausitzer Neiße | r |
| 67441 | Czerwona Woda Quelle | obh. Mdg. Plonka | b |
| 67442 | Plonka Quelle | Mdg. Czerwona Woda | l |
| 67443 | Czerwona Woda uth. Mdg. Plonka | obh. Mdg. Zufluß von Sulikow | b |
| 67444 | Zufluß von Sulikow Quelle | Mdg. Czerwona Woda | l |
| 67445 | Czerwona Woda uth. Mdg. Zufluß von Sulikow | obh. Mdg. Lipa | b |
| 67446 | Lipa Quelle | Mdg. Czerwona Woda | r |

| Gebietskennzahl | Gewässer von | bis | Lage |
|------------------------|--|--------------------------------|-------------|
| 67447 | Czerwona Woda uth. Mdg. Lipa | obh. Mdg. Studzianka | b |
| 67448 | Studzianka Quelle | Mdg. Czerwona Woda | r |
| 67449 | Czerwona Woda uth. Mdg. Studzianka | Mdg. Lausitzer Neiße | b |
| 6745 | Lausitzer Neiße uth. Mdg. Czerwona Woda | obh. Mdg. Skroda | b |
| 67451 | Lausitzer Neiße uth. Mdg. Czerwona Woda | obh. Mdg. Jedrzychowicki Potok | b |
| 67452 | Jedrzychowicki Potok Quelle | Mdg. Lausitzer Neiße | r |
| 67453 | Lausitzer Neiße uth. Mdg. Jedrzychowicki Potok | obh. Mdg. Zarecki Potok | b |
| 67454 | Zarecki Potok Quelle | Mdg. Lausitzer Neiße | r |
| 67455 | Lausitzer Neiße uth. Mdg. Zarecki Potok | obh. Mdg. Bielawka | b |
| 67456 | Bielawka Quelle | Mdg. Lausitzer Neiße | r |
| 67457 | Lausitzer Neiße uth. Mdg. Bielawka | obh. Mdg. Zolta Woda | b |
| 67458 | Zolta Woda Quelle | Mdg. Lausitzer Neiße | r |
| 67459 | Lausitzer Neiße uth. Mdg. Zolta Woda | obh. Mdg. Skroda | b |
| 6746 | Skroda Quelle | Mdg. Lausitzer Neiße | r |
| 67461 | Skroda Quelle | obh. Mdg. Pluskawa | b |
| 67462 | Pluskawa Quelle | Mdg. Skroda | r |
| 67463 | Skroda uth. Mdg. Pluskawa | obh. Mdg. Bielec | b |
| 67464 | Bielec Quelle | Mdg. Skroda | r |

| Gebietskennzahl | Gewässer von | bis | Lage |
|------------------------|--|---|-------------|
| 67465 | Skroda uth. Mdg. Bielec | obh. Mdg. Skrodzica | b |
| 67466 | Skrodzica Quelle | Mdg. Skroda | l |
| 67467 | Skroda uth. Mdg. Skrodzica | obh. Mdg. Skrodka | b |
| 67468 | Skrodka Quelle | Mdg. Skroda | l |
| 67469 | Skroda uth. Mdg. Skrodka | Mdg. Lausitzer Neiße | b |
| 6747 | Lausitzer Neiße uth. Mdg. Skroda | obh. Mdg. Lubsza (Lubst) | b |
| 67471 | Lausitzer Neiße uth. Mdg. Skroda | obh. Mdg. Legnitzka | b |
| 67472 | Legnitzka Quelle | Mdg. Lausitzer Neiße | l |
| 67473 | Lausitzer Neiße uth. Mdg. Legnitzka | obh. Mdg. Föhrenfließ (Grenzgraben) | b |
| 67474 | Föhrenfließ (Grenzgraben) Quelle | Mdg. Lausitzer Neiße | l |
| 67475 | Lausitzer Neiße uth. Mdg. Föhrenfließ (Lachgraben) | obh. Mdg. Chwaliszowka (Quolsdorfer Wasser) | b |
| 67476 | Chwaliszowka Quelle | Mdg. Lausitzer Neiße | r |
| 67477 | Lausitzer Neiße uth. Mdg. Chwaliszowka | obh. Mdg. Wodra | b |
| 67478 | Wodra Quelle | Mdg. Lausitzer Neiße | r |
| 67479 | Lausitzer Neiße uth. Mdg. Wodra | obh. Mdg. Lubsza (Lubst) | b |
| 6748 | Lubsza (Lubst) Quelle | Mdg. Lausitzer Neiße | r |
| 67481 | Lubsza (Lubst) Quelle | obh. Mdg. Kanal Mlynski | b |
| 67482 | Kanal Mlynski/Lug/Widunia Quelle | Mdg. Lubsza (Lubst) | r |

| Gebietskennzahl | Gewässer von | bis | Lage |
|------------------------|---|---------------------------------------|-------------|
| 67483 | Lubsza (Lubst) uth. Mdg. Kanal Mlynski | obh. Mdg. Kurka | b |
| 67484 | Kurka Quelle | Mdg. Lubsza (Lubst) | r |
| 67485 | Lubsza (Lubst) uth. Mdg. Kurka | obh. Mdg. Tymnica | b |
| 67486 | Tymnica Quelle | Mdg. Lubsza (Lubst) | l |
| 67487 | Lubsza (Lubst) uth. Mdg. Tymnica | obh. Mdg. Golca | b |
| 67488 | Golca/Rytwina Quelle | Mdg. Lubsza (Lubst) | r |
| 67489 | Lubsza (Lubst) uth. Mdg. Golca | Mdg. Lausitzer Neiße | b |
| 6749 | Lausitzer Neiße uth. Mdg. Lubsza (Lubst) | Mdg. Oder | b |
| 67491 | Lausitzer Neiße uth. Mdg. Lubsza (Lubst) | obh. Mdg. Schwarzes Fließ | b |
| 67492 | Schwarzes Fließ Quelle | Mdg. Lausitzer Neiße | l |
| 67493 | Lausitzer Neiße uth. Mdg. Schwarzes Fließ | obh. Mdg. Budoradzanka | b |
| 67494 | Budoradzanka Quelle | Mdg. Lausitzer Neiße | r |
| 67495 | Lausitzer Neiße uth. Mdg. Budoradzanka | obh. Mdg. Grano-Buderoser Mühlenfließ | b |
| 67496 | Grano-Buderoser Mühlenfließ Quelle | Mdg. Lausitzer Neiße | l |
| 67497 | Lausitzer Neiße uth. Mdg. Grano-Buderoser Mühlenfließ | obh. Mdg. Breslacker Fließ | b |
| 67498 | Breslacker Fließ Quelle | Mdg. Lausitzer Neiße | l |
| 67499 | Lausitzer Neiße uth. Mdg. Breslacker Fließ | Mdg. Oder | b |

Herausgeber:

Sächsisches Landesamt für Umwelt, Landwirtschaft und Geologie
Pillnitzer Platz 3, 01326 Dresden
Telefon: +49 351 2612-0
Telefax: +49 351 2612-1099
E-Mail: lfulg@smul.sachsen.de
www.smul.sachsen.de/lfulg

Redaktion:

Abteilung Wasser, Boden, Wertstoffe
Landeshochwasserzentrum, Gewässerkunde
Ansprechpartner: Petra Walther
Telefon: +49 351 8928-4514
Telefax: +49 351 8928-4099
E-Mail: petra.walther@smul.sachsen.de

Redaktionsschluss:

01.06.2017

Hinweis:

Die Broschüre steht nicht als Printmedium zur Verfügung, kann aber als PDF-Datei unter <https://publikationen.sachsen.de/bdb/artikel/13700> heruntergeladen werden.

Verteilerhinweis

Diese Informationsschrift wird von der Sächsischen Staatsregierung im Rahmen ihrer verfassungsmäßigen Verpflichtung zur Information der Öffentlichkeit herausgegeben.

Sie darf weder von Parteien noch von deren Kandidaten oder Helfern im Zeitraum von sechs Monaten vor einer Wahl zum Zwecke der Wahlwerbung verwendet werden. Dies gilt für alle Wahlen.

Missbräuchlich ist insbesondere die Verteilung auf Wahlveranstaltungen, an Informationsständen der Parteien sowie das Einlegen, Aufdrucken oder Aufkleben parteipolitischer Informationen oder Werbemittel. Untersagt ist auch die Weitergabe an Dritte zur Verwendung bei der Wahlwerbung. Auch ohne zeitlichen Bezug zu einer bevorstehenden Wahl darf die vorliegende Druckschrift nicht so verwendet werden, dass dies als Parteinarbeit des Herausgebers zugunsten einzelner politischer Gruppen verstanden werden könnte.

Diese Beschränkungen gelten unabhängig vom Vertriebsweg, also unabhängig davon, auf welchem Wege und in welcher Anzahl diese Informationsschrift dem Empfänger zugegangen ist. Erlaubt ist jedoch den Parteien, diese Informationsschrift zur Unterrichtung ihrer Mitglieder zu verwenden.