

## **Anlage I**

### **Verzeichnis der sächsischen Oberflächenwasserkörper**

## Verzeichnis

Tab. 1:	Verzeichnis der Fließgewässer-Wasserkörper .....	I - 3
Karte 1:	Oberflächenwasserkörper – Teilbearbeitungsgebiet Lausitzer Neiße - .....	I - 18
Karte 2:	Oberflächenwasserkörper – Teilbearbeitungsgebiet Obere Spree - .....	I - 19
Karte 3:	Oberflächenwasserkörper – Teilbearbeitungsgebiet Schwarze Elster - .....	I - 20
Karte 4:	Oberflächenwasserkörper – Teilbearbeitungsgebiet Elbestrom 1 - .....	I - 21
Karte 5:	Oberflächenwasserkörper – Teilbearbeitungsgebiet Elbestrom 2 - .....	I - 22
Karte 6:	Oberflächenwasserkörper – Teilbearbeitungsgebiet Zwickauer Mulde - .....	I - 23
Karte 7:	Oberflächenwasserkörper – Teilbearbeitungsgebiet Freiburger Mulde - .....	I - 24
Karte 8:	Oberflächenwasserkörper – Teilbearbeitungsgebiet Vereinigte Mulde - .....	I - 25
Karte 9:	Oberflächenwasserkörper – Teilbearbeitungsgebiet Sächsische Weiße Elster / Eger .....	I - 26
Karte 10:	Oberflächenwasserkörper – Teilbearbeitungsgebiet Sächsische Weiße Elster / Pleiße - .....	I - 27

Tab. 1: Verzeichnis der Fließgewässer-Wasserkörper

Name des Oberflächenwasserkörpers	Identifikationsnummer des Oberflächenwasserkörpers (OWK-ID)	Beginn Wasserkörper	Ende Wasserkörper	Teilbearbeitungsgebiet
Albrechtsbach	DESN_582288	Quelle	Mdg. Kotitzer Wasser	HAV_PE11
Alte Luppe	DESN_566922	Quelle	Mdg. Neue Luppe	SAL_UWE_SN
Altenbacher Saubach	DESN_549182	Quelle	Mdg. Ottendorfer Saubach	MES_VM
Altenhainer Bach	DESN_5373824	Quelle	Mdg. Luppä	MES_ES2
Alter Graben	DESN_58212	Quelle	Mdg. Spree	HAV_PE11
Altes Fließ	DESN_582292	Abzweig Löbauer Wasser	Mdg. Löbauer Wasser	HAV_PE11
Altes Schwarzwasser	DESN_538149912	Abzweig Hoyerswerdaer Schwarzwasser (Zulaufgraben Speicher Knappenrode)	Mdg. Hoyerswerdaer Schwarzwasser	MES_SE
Altes Wasser	DESN_5822888	Quelle	Mdg. Albrechtsbach	HAV_PE11
Altmittweidaer Bach	DESN_5426956	Quelle	Mdg. Zschopau	MES_FM
Alzenteichbach	DESN_5373822	Quelle	Mdg. Luppä	MES_ES2
Aschbach	DESN_542452	Quelle	Mdg. Große Striegis	MES_FM
Aubach	DESN_541322	Quelle	Mdg. Lößnitzbach	MES_ZM
Aubach	DESN_54194	Quelle	Mdg. Mulde	MES_ZM
Auegraben	DESN_537492	Quelle	Mdg. Schwarzer Graben	MES_ES2
Auenbach	DESN_54198	Quelle	Mdg. Mulde	MES_ZM
Auenbach	DESN_542696	Quelle	Mdg. Zschopau	MES_FM
Authausener Bach	DESN_54948	Quelle	Mdg. Schwarzbach	MES_VM
Bürschgraben	DESN_566686	Quelle	Mdg. Wyhra	SAL_UWE_SN
Petrovický potok (Bahra)	DESN_537146	Quellen Loschebach, Bahra	Mdg. Gottleuba	MES_ES1
Bahre	DESN_5371488	Quelle	Mdg. Seidewitz	MES_ES1
Berthelsdorfer Wasser	DESN_674322	Quelle	Mdg. Mulde	LAN
Bertsdorfer Wasser	DESN_6741476	Quelle	Mdg. Mandau	LAN
Biela	DESN_537184	Quelle	Mdg. Müglitz	MES_ES1
Ostrovská Belá (Biela)	DESN_537132	Quelle	Mdg. Elbe	MES_ES1
Bielabach	DESN_5426854	Quelle	Mdg. Flöha (letzter Arm)	MES_FM
Bierlichtbach	DESN_53849222	Quelle	Mdg. Hopfenbach	MES_SE
Birnenitzer Dorfbach	DESN_5373452	Quelle	Mdg. Jahna	MES_ES2
Blasewitz-Grunaer Landgraben	DESN_53719516	Quelle	Mdg. Elbe	MES_ES1
Bobritzsch-1	DESN_5422-1	Quelle	uth. Mdg. Colmnitzbach	MES_FM
Bobritzsch-2	DESN_5422-2	uth. Mdg. Colmnitzbach	Mdg. Freiburger Mulde	MES_FM
Bockauer Dorfbach	DESN_541176	Quelle	Mdg. Mulde	MES_ZM
Bolbritzer Wasser	DESN_5381462	Quelle	Mdg. Milkwitzer Wasser	MES_SE
Bortewitzer Bach	DESN_54924	Quelle	Mdg. Lossa	MES_VM
Braunsteichgraben	DESN_674722	Quelle	Mdg. Legnitzka	LAN
Brauselochbach	DESN_54178	Quelle	Mdg. Mulde	MES_ZM
Blatenský potok (Breitenbach)	DESN_54122	Quelle	Mdg. Schwarzwasser	MES_ZM
Brießnitzbach	DESN_537186	Quelle	Mdg. Müglitz	MES_ES1
Brunndöbra	DESN_532342	Quelle	Mdg. Zwota	SAL_OWE_SN
Buchaer Bach	DESN_5373832	Quelle	Mdg. Dahle	MES_ES2
Buchholzer Wasser	DESN_58226	Quelle	Mdg. Löbauer Wasser	HAV_PE11
Buttermilchwasser	DESN_582282	Quelle	Mdg. Kotitzer Wasser	HAV_PE11
Butterwasser	DESN_582178	Quelle	Mdg. Spree	HAV_PE11
Chemnitz-1	DESN_5418-3	obh. Mdg. Würschnitz	Ortslage Draisdorf	MES_ZM

Name des Oberflächenwasserkörpers	Identifikationsnummer des Oberflächenwasserkörpers (OWK-ID)	Beginn Wasserkörper	Ende Wasserkörper	Teilbearbeitungsgebiet
Chemnitz-2	DESN_5418-4	Ortslage Draisdorf	Mdg. Mulde	MES_ZM
Zwönitz-1	DESN_5418-1	Quelle	obh. Mdg. Wetzlochbach	MES_ZM
Zwönitz-2	DESN_5418-2	obh. Mdg. Wetzlochbach	obh. Mdg. Würschnitz	MES_ZM
Chemnitzbach	DESN_54212	Quelle	Mdg. Freiburger Mulde	MES_FM
Colmnitzbach	DESN_54224	Quelle	Mdg. Bobritzsch	MES_FM
Cämmerswalder Dorfbach	DESN_5426816	Quelle	Mdg. Flöha	MES_FM
Crinitzer Wasser	DESN_54146	Quelle	Mdg. Rödelbach	MES_ZM
Crossener Bach	DESN_541942	Quelle	Mdg. Aubach	MES_ZM
Cunewalder Wasser	DESN_58218	Quelle	Mdg. Spree	HAV_PE11
Liscí potok (Cunnersdorfer Bach)	DESN_5371328	Quelle	Mdg. Biela	MES_ES1
Cunnersdorfer Wasser	DESN_58222	Quelle	Mdg. Löbauer Wasser	HAV_PE11
Döbitzbach	DESN_5666332	Quelle	Mdg. Pleiße	SAL_UWE_SN
Döllnitz-1	DESN_53736-1	Quelle	Zulauf TS Göttwitzsee	MES_ES2
Döllnitz-2	DESN_53736-2	Staumauer TS Döllnitzsee	obh. Mdg. Grauschwitzbach	MES_ES2
Döllnitz-3	DESN_53736-3	obh. Mdg. Grauschwitzbach	Mdg. Elbe	MES_ES2
Dahle-1	DESN_53738-1	Quelle	Beginn Ortslage Dahlen	MES_ES2
Dahle-2	DESN_53738-2	Beginn Ortslage Dahlen	obh. Mdg. Luppä	MES_ES2
Dahle-3	DESN_53738-3	obh. Mdg. Luppä	Mdg. Elbe	MES_ES2
Damlache	DESN_582488142	Quelle	Mdg. Schutzgraben	HAV_PE11
Dittmannsdorfer Bach	DESN_54228	Quelle	Mdg. Bobritzsch	MES_FM
Dittmannsdorfer Bach	DESN_542676	Quelle	Mdg. Zschopau	MES_FM
Doberschützer Wasser	DESN_538149922	Quelle	Mdg. Wudra	MES_SE
Dobrabach-1	DESN_53848-1	Quelle	obh. Mdg. Kettenbach	MES_SE
Dobrabach-2	DESN_53848-2	obh. Mdg. Kettenbach	Mdg. Große Röder	MES_SE
Dommitzcher Grenzbach-1	DESN_53792-1	Quelle	Stauwurzel Stausee	MES_ES2
Dommitzcher Grenzbach-2	DESN_53792-2	Stauwurzel Stausee	Mdg. Elbe	MES_ES2
Dorfbach Oberschindmaas	DESN_54158	Quelle	Mdg. Mulde	MES_ZM
Drebacher Bach	DESN_542656	Quelle	Mdg. Zschopau	MES_FM
Drehsaer Wasser	DESN_582286	Quelle	Mdg. Kotitzer Wasser	HAV_PE11
Dreißiger Wasser	DESN_5373344	Quelle	Mdg. Ketzerbach	MES_ES2
Dubrauer Fließ	DESN_5822922	Quelle	Mdg. Altes Fließ	HAV_PE11
Ebersbach	DESN_566126	Quelle	Mdg. Schwarzbach	SAL_OWE_SN
Eckartsbach	DESN_674154	Quelle	Mdg. Lausitzer Neiße	LAN
Eisenbach	DESN_5661332	Quelle	Mdg. Weiße Elster	SAL_OWE_SN
Labe (Elbe)	DESN_5-0	Mdg. Jilovsky potok	obh. Mdg. Kirnitzsch	MES_ES1
Elbe-1	DESN_5-1	obh. Mdg. Kirnitzsch	Mdg. Goltzschabach	MES_ES1
Elbe-2	DESN_5-2	Mdg. Goltzschabach	Mdg. Weinske	MES_ES2
Ellergraben	DESN_53746	Abzweig Schwarzer Graben	Mdg. Schwarzer Graben	MES_ES2
Elligastbach	DESN_5384972	Quelle	Mdg. Große Röder	MES_SE
Elsbach	DESN_541792	Quelle	Mdg. Mulde	MES_ZM
Elstermühlgraben	DESN_56672	Abzweig Weiße Elster	Mdg. Weiße Elster	SAL_UWE_SN
Erbisdorfer Wasser	DESN_542412	Quelle	Mdg. Striegis	MES_FM
Erlbach	DESN_54192	Quelle	Mdg. Mulde	MES_ZM
Erllichbach	DESN_6743218	Quelle	Mdg. Petersbach	LAN

Name des Oberflächenwasserkörpers	Identifikationsnummer des Oberflächenwasserkörpers (OWK-ID)	Beginn Wasserkörper	Ende Wasserkörper	Teilbearbeitungsgebiet
Erlsbach	DESN_541956	Quelle	Mdg. Mulde	MES_ZM
Eubaer Bach	DESN_542692	Quelle	Mdg. Zschopau	MES_FM
Eula-1	DESN_566688-1	Quelle	Ortsausgang Geithain	SAL_UWE_SN
Eula-2	DESN_566688-2	Ortsausgang Geithain	Ortsausgang Hermsdorf (Teich im Nebenschluss)	SAL_UWE_SN
Eula-3	DESN_566688-3	Ortsausgang Hermsdorf (Teich im Nebenschluss)	uth. Mdg. Heinersdorfer Bach	SAL_UWE_SN
Eula-4	DESN_566688-4	uth. Mdg. Heinersdorfer Bach	Mdg. Wyhra	SAL_UWE_SN
Eulengewasser	DESN_566218	Quelle	Mdg. Göltzsch	SAL_OWE_SN
Eulitzbach-1	DESN_542698-1	Quelle	nach Ortslage Otdorf	MES_FM
Eulitzbach-2	DESN_542698-2	nach Ortslage Otdorf	Mdg. Zschopau	MES_FM
Fasenbach	DESN_566164	Quelle	Mdg. Rosenbach	SAL_OWE_SN
Faule Parthe	DESN_56684	Quelle	Mdg. Parthe	SAL_UWE_SN
Faule Pfütze	DESN_5666914	Quelle	Mdg. Pleiße	SAL_UWE_SN
Feilebach-1	DESN_56614-1	Quelle	Stauwurzel TS Dröda	SAL_OWE_SN
Feilebach-2	DESN_56614-2	Staumauer TS Dröda	Mdg. Weiße Elster	SAL_OWE_SN
Filzbach	DESN_54118-1	Quelle	nach Filzteich	MES_ZM
Zschorlaubach	DESN_54118-2	nach Filzteich	Mdg. Mulde	MES_ZM
Fipper	DESN_5666924	Quelle	Mdg. Göselbach	SAL_UWE_SN
Fischgraben	DESN_58244	Quelle	Mdg. Schwarzer Schöps	HAV_PE11
Flöha-1	DESN_54268-3	Staumauer TS Rauschenbach	uth. Mdg. Natzsung	MES_FM
Flöha-2	DESN_54268-4	uth. Mdg. Natzsung	Mdg. Zschopau	MES_FM
Fleißbach (Plesná)	DESN_53218-1	Quelle	oh. Mdg. Lubinka	SAL_OWE_SN
Floßgraben	DESN_566696	Quelle	Mdg. Pleiße	SAL_UWE_SN
Frankenauer Bach	DESN_541922	Quelle	Mdg. Erbach	MES_ZM
Moldavský potok (Freiberger Mulde-1)	DESN_542-1	Quelle	obh. Mdg. Chemnitzbach	MES_FM
Freiberger Mulde-2	DESN_542-2	uth. Mdg. Chemnitzbach	Eisenbahnbrücke Muldenhütten	MES_FM
Freiberger Mulde-3	DESN_542-3	Eisenbahnbrücke Muldenhütten	uth. Mdg. Bobritzsch	MES_FM
Freiberger Mulde-4	DESN_542-4	uth. Mdg. Bobritzsch	uth. Mdg. Zschopau	MES_FM
Freiberger Mulde-5	DESN_542-5	uth. Mdg. Zschopau	Mdg. Mulde	MES_FM
Freirodaer Bach	DESN_54962	Quelle	Mdg. Lober	MES_VM
Frelsbach	DESN_541952	Quelle	Mdg. Mulde	MES_ZM
Friedrichsbach	DESN_5412848	Quelle	Mdg. Pöhlwasser	MES_ZM
Friesenbach	DESN_566176	Quelle	Mdg. Weiße Elster	SAL_OWE_SN
Friesenbach	DESN_566294	Quelle	Mdg. Göltzsch	SAL_OWE_SN
Fritzchenbach	DESN_54296	Quelle	Mdg. Freiberger Mulde	MES_FM
Frohnbach-1	DESN_54176-1	Quelle	Mdg. Pfarrbach	MES_ZM
Frohnbach-2	DESN_54176-2	Mdg. Pfarrbach	Mdg. Mulde	MES_ZM
Göltzsch-1	DESN_5662-1	Quelle	obh. Mdg. namenloser Bach OL Falkenstein	SAL_OWE_SN
Göltzsch-2	DESN_5662-2	obh. Mdg. namenloser Bach OL Falkenstein	uth. Mdg. Plohnbach	SAL_OWE_SN
Göltzsch-3	DESN_5662-3	Mdg. Plohnbach	Mdg. Weiße Elster	SAL_OWE_SN
Görnitzbach	DESN_566136	Quelle	Mdg. Weiße Elster	SAL_OWE_SN
Göselbach-1	DESN_566692-1	Quelle	Mdg. Inselteich	SAL_UWE_SN
Göselbach-2	DESN_566692-2	Mdg. Inselteich	Mdg. Pleiße	SAL_UWE_SN
Gabenreichbach	DESN_53733282	Quelle	Mdg. Langer Graben	MES_ES1
Gablentzbach	DESN_541822	Quelle	Mdg. Würschnitz	MES_ZM
Gablentzbach	DESN_5418932	Quelle	Mdg. Chemnitz	MES_ZM
Gahlenzer Bach	DESN_5426886	Quelle	Mdg. Große Lößnitz	MES_FM
Gaule	DESN_6743296	Quelle	Mdg. Pließnitz	LAN

Name des Oberflächenwasserkörpers	Identifikationsnummer des Oberflächenwasserkörpers (OWK-ID)	Beginn Wasserkörper	Ende Wasserkörper	Teilbearbeitungsgebiet
Gertiggraben	DESN_5824864	Quelle	Mdg. Neugraben	HAV_PE11
Geyerbach	DESN_542614	Quelle	Mdg. Zschopau	MES_FM
Gimmlitz-1	DESN_54214-1	Quelle	Stauwurzel TS Lichtenberg	MES_FM
Gimmlitz-2	DESN_54214-2	Staumauer TS Lichtenberg	Mdg. Freiburger Mulde	MES_FM
Gladegraben	DESN_566834	Quelle	Mdg. Parthe	SAL_UWE_SN
Glauchauer Bach	DESN_54934	Quelle	Mdg. Mulde	MES_VM
Goldbach	DESN_674148	Quelle	Mdg. Mandau	LAN
Goltzschbach	DESN_537338	Quelle	Mdg. Elbe	MES_ES1
Gornsdorfer Bach	DESN_541814	Quelle	Mdg. Chemnitz	MES_ZM
Gärtitzer Bach	DESN_54256	Quelle	Mdg. Freiburger Mulde	MES_FM
Rybný potok (Gottleuba-1)	DESN_53714-1	Quelle	Stauwurzel TS Gottleuba	MES_ES1
Gottleuba-2	DESN_53714-2	Staumauer TS Gottleuba	obh. Mdg. Bahra	MES_ES1
Gottleuba-3	DESN_53714-3	obh. Mdg. Bahra	Mdg. Elbe	MES_ES1
Grödel-Elsterwerdaer Floßkanal	DESN_538294	Pumpstation	Mdg. Pulsnitz	MES_SE
Grüner Mühlgraben	DESN_537496	Quelle	Mdg. Weinske	MES_ES2
Graben aus Tiefensee	DESN_549564	Quelle	Mdg. Mulde	MES_VM
Grauschwitzbach	DESN_5373652	Quelle	Mdg. Döllnitz	MES_ES2
Greifenbach-1	DESN_542616-1	Quelle	Ratsteich	MES_FM
Greifenbach-2	DESN_542616-2	Ratsteich	Mdg. Zschopau	MES_FM
Greifenhainer Bach	DESN_5666852	Quelle	Mdg. Wyhra	SAL_UWE_SN
Großdrebnitzer Bach	DESN_5371636	Quelle	Mdg. Wesenitz	MES_ES1
Große Bockau	DESN_54116	Quelle	Mdg. Mulde	MES_ZM
Große Lößnitz	DESN_542688	Quelle	Mdg. Flöha	MES_FM
Große Mittweida-1	DESN_54128-1	Quelle	Stauwurzel Unterbecken Pumpspeicherwerk Markersbach	MES_ZM
Große Mittweida-2	DESN_54128-2	Stauwurzel Unterbecken Pumpspeicherwerk Markersbach	obh. Mdg. Pöhlwasser	MES_ZM
Große Mittweida-3	DESN_54128-3	obh. Mdg. Pöhlwasser	Mdg. Schwarzwasser	MES_ZM
Große Pyra	DESN_54112	Quelle	Mdg. Mulde	MES_ZM
Große Röder-1	DESN_5384-1	Quelle	Ortsausgang Großröhrsdorf	MES_SE
Große Röder-2	DESN_5384-2	Ortsausgang Großröhrsdorf	obh. Mdg. Schwarze Röder	MES_SE
Große Röder-3	DESN_5384-3	obh. Mdg. Schwarze Röder	Vermessungspunkt 175,5	MES_SE
Große Röder-4	DESN_5384-4	Vermessungspunkt 175,5	Damm Speicher Radeburg 1	MES_SE
Große Röder-5	DESN_5384-5	Damm Speicher Radeburg 1	Mdg. Scharze Elster	MES_SE
Große Striegis-1	DESN_5424-1	Quelle	obh. Mdg. Riechberger Bach	MES_FM
Große Striegis-2	DESN_5424-2	obh. Mdg. Riechberger Bach	uth. Mdg. Kleine Striegis	MES_FM
Große Striegis-3	DESN_5424-3	uth. Mdg. Kleine Striegis	Mdg. Freiburger Mulde	MES_FM
Großer Graben	DESN_582484	Quelle	Mdg. Weißer Schöps	HAV_PE11
Großer Graben	DESN_5824881422-2	Quelle	Mdg. Dammlache	HAV_PE11
Großhartmannsdorfer Bach	DESN_542134	Quelle	Mdg. Freiburger Mulde	MES_FM
Grumbach	DESN_54172	Quelle	Mdg. Mulde	MES_ZM
Grunabach	DESN_537164	Quelle	Mdg. Wesenitz	MES_ES1
Höckenbach	DESN_5372172	Quelle	Mdg. Weißeritz	MES_ES1
Hüttenbach	DESN_542654	Quelle	Mdg. Zschopau	MES_FM
Haarbach	DESN_5661166	Quelle	Mdg. Rauner Bach	SAL_OWE_SN

<b>Name des Oberflächenwasserkörpers</b>	<b>Identifikationsnummer des Oberflächenwasserkörpers (OWK-ID)</b>	<b>Beginn Wasserkörper</b>	<b>Ende Wasserkörper</b>	<b>Teilbearbeitungsgebiet</b>
Hainbach	DESN_5661374	Quelle	Mdg. Weiße Elster	SAL_OWE_SN
Hammergraben	DESN_582438	Quelle	Mdg. Schwarzer Schöps	HAV_PE11
Haselbach	DESN_53822	Quelle	Mdg. Pulsnitz	MES_SE
Haselbach	DESN_542646	Quelle	Mdg. Preßnitz	MES_FM
Haselbach	DESN_54268726	Quelle	Mdg. Saidenbach/TS Saidenbach (Stauwurzel)	MES_FM
Hasenbach	DESN_537364	Quelle	Mdg. Döllnitz	MES_ES2
Hegebach	DESN_54162	Quelle	Mdg. Lungwitzbach	MES_ZM
Heidebach	DESN_53742	Quelle	Mdg. Schwarzer Graben	MES_ES2
Heidelache	DESN_538474	Quelle	Mdg. Große Röder	MES_SE
Heidewiesenbach	DESN_538472	Quelle	Mdg. Große Röder	MES_SE
Heinersdorfer Bach-1	DESN_5666884-1	Quelle	Eisenbahnquerung Bad Lausick	SAL_UWE_SN
Heinersdorfer Bach-2	DESN_5666884-2	Eisenbahnquerung Bad Lausick	Mdg. Eula	SAL_UWE_SN
Helbigsdorfer Bach	DESN_5421324	Quelle	Mdg. Zethaubach	MES_FM
Herrnsdorf-Bräunsdorfer Bach	DESN_54174	Quelle	Mdg. Mulde	MES_ZM
Hetzbach	DESN_5426894	Quelle	Mdg. Flöha	MES_FM
Hirschfelder Wasser	DESN_5414614	Quelle	Mdg. Crinitzer Wasser	MES_ZM
Rosenbach	DESN_56616	Quelle	Mdg. Weiße Elster	SAL_OWE_SN
Hopfenbach	DESN_5384922	Quelle	Mdg. Große Röder	MES_SE
Hoyerswerdaer Schwarzwasser-1	DESN_53814-1	Quelle	obh. Mdg. Langes Wasser	MES_SE
Hoyerswerdaer Schwarzwasser-2	DESN_53814-2	obh. Mdg. Langes Wasser	uth. Mdg. Teichzufluss	MES_SE
Hoyerswerdaer Schwarzwasser-3	DESN_53814-3	uth. Mdg. Teichzufluss	Mdg. Schwarze Elster	MES_SE
Irfersgrüner Bach	DESN_54146142	Quelle	Mdg. Stangengrüner Bach	MES_ZM
Östliche Rietzschke	DESN_566896	Quelle	Mdg. Parthe	SAL_UWE_SN
Cerná Voda (Jöhstädter Schwarzwasser)	DESN_542644	Quelle	Mdg. Preßnitz	MES_FM
Jahna-1	DESN_53734-1	Quelle	Staumauer Stausee Baderitz	MES_ES2
Jahna-2	DESN_53734-2	Staumauer Stausee Baderitz	Brücke Ortslage Hahnefeld	MES_ES2
Jahna-3	DESN_53734-3	Brücke Ortslage Hahnefeld	Mdg. Elbe	MES_ES2
Jahnabach	DESN_5373334	Quelle	Mdg. Elbe	MES_ES1
Jahnsbach	DESN_542662	Quelle	Mdg. Wilisch	MES_FM
Jauer	DESN_538114-1	Quelle	Mdg. Schwarze Elster	MES_SE
Johannesbach	DESN_541776	Quelle	Mdg. Mulde	MES_ZM
Jähnertbach	DESN_538464	Abfluß Mittelteich	Mdg. Promnitz	MES_SE
Jordanbach	DESN_5666886	Quelle	Mdg. Eula	SAL_UWE_SN
Königshainer Bach	DESN_5418982	Quelle	Mdg. Wiederbach	MES_ZM
Königshainer Wasser	DESN_582482	Quelle	Mdg. Weißer Schöps	HAV_PE11
Kührenscher Bach	DESN_549166	Quelle	Mdg. Mühlbach	MES_VM
Kaitzbach	DESN_537198	Quelle	Mdg. Elbe (über Kanalisation)	MES_ES1
Kaltbach	DESN_58216	Quelle	Mdg. Spree	HAV_PE11
Kaltenbach	DESN_5384842	Quelle	Mdg. Kettenbach	MES_SE
Kaltenbach	DESN_566178	Quelle	Mdg. Weiße Elster	SAL_OWE_SN
Kappelbach	DESN_541892	Quelle	Mdg. Chemnitz	MES_ZM
Kelzgebach	DESN_5373342	Quelle	Mdg. Ketznerbach	MES_ES2
Kemmlitzbach	DESN_67418	Quelle	Mdg. Lausitzer Neiße	LAN

Name des Oberflächenwasserkörpers	Identifikationsnummer des Oberflächenwasserkörpers (OWK-ID)	Beginn Wasserkörper	Ende Wasserkörper	Teilbearbeitungsgebiet
Kemnitzbach	DESN_54242	Quelle	Mdg. Große Striegis	MES_FM
Kemnitzbach	DESN_566152	Quelle	Mdg. Weiße Elster	SAL_OWE_SN
Kemnitzbach	DESN_6743292	Quelle	Mdg. Pließnitz	LAN
Keppritzbach-1	DESN_537348-1	Quelle	Pegel Paltzschen	MES_ES2
Keppritzbach-2	DESN_537348-2	Pegel Paltzschen	Mdg. Jahna	MES_ES2
Kettenbach	DESN_538484	Quelle	Mdg. Dobrabach	MES_SE
Ketzerbach-1	DESN_537334-1	Quelle	obh. Mdg. Käbschützer Bach	MES_ES2
Ketzerbach-2	DESN_537334-2	obh. Mdg. Käbschützer Bach	Mdg. Elbe	MES_ES2
Kieperbach	DESN_53826	Quelle	Mdg. Pulsnitz	MES_SE
Krinice (Kirnitzsch-1)	DESN_537118-2	uth. Mdg. Brtnicky Potok	obh. Mdg. Saupsdorfer Bach	MES_ES1
Kirnitzsch-2	DESN_537118-3	Mdg. Saupsdorfer Bach	Mdg. Elbe	MES_ES1
Klatschbach	DESN_54248	Quelle	Mdg. Striegis	MES_FM
Kleine Eula	DESN_5666882	Quelle	Mdg. Eula	SAL_UWE_SN
Kleine Jahna	DESN_537344	Quelle	Mdg. Jahna	MES_ES2
Kleine Pleiße Markkleeberg	DESN_566694	Quelle	Mdg. Pleiße	SAL_UWE_SN
Kleine Pyra	DESN_541116	Quelle	Mdg. Mulde	MES_ZM
Kleine Röder II	DESN_53852	Gabelwehr Zabeltitz	Mdg. Schwarze Elster	MES_SE
Kleine Röder-1	DESN_53844-1	Quelle	obh. Mdg. Mittelwasser	MES_SE
Kleine Röder-2	DESN_53844-2	obh. Mdg. Mittelwasser	Mdg. Große Röder	MES_SE
Kleine Spree	DESN_58252	Abzweig Spree (Verteilerwehr Spreewiese)	Mdg. Spree	HAV_PE11
Kleine Striegis	DESN_54246	Quelle	Mdg. Große Striegis	MES_FM
Kleine Triebisch	DESN_537328	Quelle	Mdg. Triebisch	MES_ES1
Kleinhänchener Wasser	DESN_538126	Quelle	Mdg. Klosterwasser	MES_SE
Kleinwaltersdorfer Bach	DESN_542192	Quelle	Mdg. Freiburger Mulde	MES_FM
Klosterwasser-1	DESN_53812-1	Quelle	obh. Mdg. Kleinhänchener Wasser	MES_SE
Klosterwasser-2	DESN_53812-2	obh. Mdg. Kleinhänchener Wasser	Jurasmühle	MES_SE
Klosterwasser-3	DESN_53812-3	Jurasmühle	Mdg. Schwarze Elster	MES_SE
Koberbach	DESN_56662	Quelle	Mdg. Pleiße	SAL_UWE_SN
Käbschützer Bach	DESN_5373346	Quelle	Mdg. Ketzerbach	MES_ES2
Kohlbach	DESN_541992	Quelle	Mdg. Mulde	MES_ZM
Kotitzer Wasser-1	DESN_58228-1	Quelle	Pegel Kotitz	HAV_PE11
Kotitzer Wasser-2	DESN_58228-2	Pegel Kotitz	uth. Mdg. Albrechtsbach	HAV_PE11
Kotitzer Wasser-3	DESN_58228-3	uth. Mdg. Albrechtsbach	Mdg. Löbauer Wasser	HAV_PE11
Kröstaubach	DESN_566158	Quelle	Mdg. Weiße Elster	SAL_OWE_SN
Kranichbach	DESN_549138	Quelle	Mdg. Mulde	MES_VM
Krausnitzbach	DESN_537392	Quelle	Mdg. Elbe	MES_ES2
Krebsgraben	DESN_566594	Quelle	Mdg. Weiße Elster	SAL_UWE_SN
Napajedla (Krippenbach)	DESN_537116	Quelle	Mdg. Elbe	MES_ES1
Kronförstchener Wasser	DESN_5825224	Quelle	Mdg. Lomschanke	HAV_PE11
Lößnitzbach	DESN_537314	Quelle	Mdg. Elbe	MES_ES1
Lößnitzbach	DESN_54132	Quelle	Mdg. Mulde	MES_ZM
Löbauer Wasser-1	DESN_5822-1	Quelle	obh. Mdg. Rosenhainer Wasser	HAV_PE11
Löbauer Wasser-2	DESN_5822-2	obh. Mdg. Rosenhainer Wasser	Pegel Gröditz 1	HAV_PE11
Löbauer Wasser-3	DESN_5822-3	Pegel Gröditz 1	Mdg. Spree	HAV_PE11
Lösegraben	DESN_56688	Quelle	Mdg. Parthe	SAL_UWE_SN



Name des Oberflächenwasserkörpers	Identifikationsnummer des Oberflächenwasserkörpers (OWK-ID)	Beginn Wasserkörper	Ende Wasserkörper	Teilbearbeitungsgebiet
Lützelbach	DESN_542694	Quelle	Mdg. Zschopau	MES_FM
Lampertsbach	DESN_542624	Quelle	Mdg. Sehma	MES_FM
Landwasser	DESN_674146	Quelle	Mdg. Mandau	LAN
Langenberger Bach	DESN_541744	Quelle	Mdg. Herrnsdorf-Bräunsdorfer Bach	MES_ZM
Langenwolmsdorfer Bach	DESN_537166	Quelle	Mdg. Wesenitz	MES_ES1
Langer Dammgraben	DESN_537444	Quelle	Mdg. Rote Furt	MES_ES2
Langer Graben	DESN_5373328	Quelle	Mdg. Niederauer Dorfbach	MES_ES1
Langer Grundgraben	DESN_54928	Quelle	Mdg. Lossa	MES_VM
Langes Wasser	DESN_538112	Quelle	Mdg. Schwarze Elster	MES_SE
Langes Wasser	DESN_538144	Quelle	Mdg. Hoyerswerdaer Schwarzwasser	MES_SE
Langhennersdorfer Bach	DESN_54244	Quelle	Mdg. Große Striegis	MES_FM
Lauchbach	DESN_549442	Quelle	Mdg. Mühlbach	MES_VM
Launzige	DESN_549152	Quelle	Mdg. Mulde	MES_VM
Lausenbach	DESN_538436	Quelle	Mdg. Große Röder	MES_SE
Luzicka Nisa (Lausitzer Neiße-3)	DESN_674-3	Zsmfluss mit Weißbach (zzgl. Pfaffenbach Hartau)	obh. Mdg. Mandau	LAN
Lausitzer Neiße-4	DESN_674-4	obh. Mdg. Mandau	obh. Mdg. Miedzianka	LAN
Lausitzer Neiße-5	DESN_674-5	obh. Mdg. Miedzianka	obh. Mdg. Pließnitz	LAN
Lausitzer Neiße-6	DESN_674-6	obh. Mdg. Pließnitz	obh. Mdg. Zarecki Potok	LAN
Lausitzer Neiße-7	DESN_674-7	obh. Mdg. Zarecki Potok	zw. Niederneundorf und Rothenburg	LAN
Lausitzer Neiße-8	DESN_674-8	zw. Niederneundorf und Rothenburg	uth. Mdg. Welschgraben	LAN
Lausitzer Neiße-9	DESN_674-9	uth. Mdg. Welschgraben	obh. Mdg. Skrodka	LAN
Lausitzer Neiße-10	DESN_674-10	obh. Mdg. Skrodka	obh. Mdg. Föhrenfließ	LAN
Luznicka (Lausur)	DESN_674144	Quelle	Mdg. Mandau	LAN
Lautenbach	DESN_5426874	Quelle	Mdg. Flöha	MES_FM
Lauterbach	DESN_566632	Quelle	Mdg. Pleiße	SAL_UWE_SN
Legnitzka	DESN_67472	Quelle	Mdg. Lausitzer Neiße	LAN
Leimbach	DESN_566168	Quelle	Mdg. Rosenbach	SAL_OWE_SN
Leine-1	DESN_54968-1	Quelle	vor Ortslage Lindenhayn	MES_VM
Leine-2	DESN_54968-2	vor Ortslage Lindenhayn	Mdg. Lober	MES_VM
Leitenbach	DESN_549112	Quelle	Mdg. Mulde	MES_VM
Leubabach	DESN_566682	Quelle	Mdg. Wyhra	SAL_UWE_SN
Leubnitzbach	DESN_566616	Quelle (Teichgraben)	Mdg. Pleiße	SAL_UWE_SN
Leukersdorfer Bach	DESN_541824	Quelle	Mdg. Würschnitz	MES_ZM
Leutersdorfer Bach	DESN_674142	Quelle	Mdg. Mandau	LAN
Limbach	DESN_566292	Quelle	Mdg. Göltzsch	SAL_OWE_SN
Lindelbach	DESN_549322	Quelle	Mdg. Mulde	MES_VM
Linzer Wasser	DESN_538272	Quelle	Mdg. Pulsnitz	MES_SE
Litte	DESN_5822182	Quelle	Mdg. Littwasser	HAV_PE11
Littwasser	DESN_582218	Quelle	Mdg. Löbauer Wasser	HAV_PE11
Loßbach	DESN_53712136	Quelle	Mdg. Polenz	MES_ES1
Lober-2	DESN_5496-2	Quelle	uth. Mdg. Strengebach	MES_VM
Lober-3	DESN_5496-3	uth. Mdg. Strengebach	Mdg. Leine	MES_VM
Lober-Leine-Kanal	DESN_5496-4	Zusammenfluss Lober, Leine	Mdg. Mulde	MES_VM
Lockwitzbach	DESN_537192	Quelle	Mdg. Elbe	MES_ES1
Lockwitzbach	DESN_537318	Quelle	Mdg. Elbe	MES_ES1
Lohbach	DESN_5371212	Quelle	Mdg. Polenz	MES_ES1
Ruppertsbach	DESN_566614	Quelle	Mdg. Pleiße	SAL_UWE_SN

<b>Name des Oberflächenwasserkörpers</b>	<b>Identifikationsnummer des Oberflächenwasserkörpers (OWK-ID)</b>	<b>Beginn Wasserkörper</b>	<b>Ende Wasserkörper</b>	<b>Teilbearbeitungsgebiet</b>
Lomschanke	DESN_582522	Quelle (Litzenteich)	Mdg. Kleine Spree	HAV_PE11
Lossa-1	DESN_5492-1	Quelle	uth. Mdg. Langer Grundgraben	MES_VM
Lossa-2	DESN_5492-2	uth. Mdg. Langer Grundgraben	Mdg. Mulde	MES_VM
Lossabach	DESN_54926	Quelle	Mdg. Lossa	MES_VM
Lotzebach	DESN_5373152	Quelle	Mdg. Elbe	MES_ES1
Luggraben	DESN_538234	Quelle	Mdg. Pulsnitz	MES_SE
Lungwitzbach-1	DESN_5416-1	Quelle	uth. Mdg. Rödlitzbach	MES_ZM
Lungwitzbach-2	DESN_5416-2	uth. Mdg. Rödlitzbach	Mdg. Mulde	MES_ZM
Luppa-1	DESN_537382-1	Quelle	nach Ortslage Malkwitz	MES_ES2
Luppa-2	DESN_537382-2	nach Ortslage Malkwitz	Mdg. Dahle	MES_ES2
Mohelnice (Müglitz-1)	DESN_53718-1	Quelle	obh. Mdg. Biela	MES_ES1
Müglitz-2	DESN_53718-2	Mdg. Biela	Mdg. Elbe	MES_ES1
Mühlaubach	DESN_5417762	Quelle	Mdg. Johannesbach	MES_ZM
Mühlbach	DESN_5426936	Quelle	Mdg. Zschopau	MES_FM
Mühlbach	DESN_54916-2	Quelle	Mdg. Mulde	MES_VM
Mühlbach	DESN_566628	Quelle	Mdg. Koberbach	SAL_UWE_SN
Mühlgraben	DESN_537368	Abzweig Döllnitz	Mdg. Döllnitz	MES_ES2
Mülsenbach	DESN_54156	Quelle	Mdg. Mulde	MES_ZM
Münzbach-1	DESN_54216-1	Quelle	Gleisanlage Freiberg	MES_FM
Münzbach-2	DESN_54216-2	Gleisanlage Freiberg	Mdg. Freiburger Mulde	MES_FM
Mandava (Mandau-1)	DESN_67414-1	Quelle	obh. Mdg. Lausur	LAN
Mandau-2	DESN_67414-2	obh. Mdg. Lausur	obh. Mdg. Bertsdorfer Wasser	LAN
Mandau-3	DESN_67414-3	obh. Mdg. Bertsdorfer Wasser	Mdg. Lausitzer Neiße	LAN
Mareinthal Bach	DESN_541552	Quelle	Mdg. Mulde	MES_ZM
Marienbach	DESN_54236	Quelle	Mdg. Freiburger Mulde	MES_FM
Mausbach	DESN_5666842	Quelle	Mdg. Obergräfenhainer-Rathendorfer Bach (Ratte)	SAL_UWE_SN
Mehltheuer Bach	DESN_537346	Quelle	Mdg. Jahna	MES_ES2
Merkwitzer Wasser	DESN_5373826	Quelle	Mdg. Luppa	MES_ES2
Milkwitzer Wasser	DESN_538146	Quelle	Mdg. Hoyerswerdaer Schwarzwasser	MES_SE
Milmesbach	DESN_566172	Quelle	Mdg. Weiße Elster	SAL_OWE_SN
Mittelgraben	DESN_566854	Quelle	Mdg. Parthe	SAL_UWE_SN
Mittelwasser	DESN_538444	Quelle	Mdg. Kleine Röder	MES_SE
Slatina (Mordgrundbach)	DESN_5371464	Quelle	Mdg. Bahra	MES_ES1
Mortelbach	DESN_5426818	Quelle	Mdg. Flöha	MES_FM
Mortelbach-1	DESN_5426986-1	Quelle	nach Ortslage Grünlichtenberg	MES_FM
Mortelbach-2	DESN_5426986-2	nach Ortslage Grünlichtenberg	Mdg. Gebersbach	MES_FM
Mulde-1	DESN_54-1	Quelle	Sprungschanze rechts	MES_ZM
Mulde-2	DESN_54-2	Sprungschanze rechts	Stauwurzel TS Eibenstock	MES_ZM
Mulde-3	DESN_54-3	Staumauer TS Eibenstock	uth. Mdg. Schwarzwasser	MES_ZM
Mulde-4	DESN_54-4	uth. Mdg. Schwarzwasser	uth. Mdg. Mareinthal Bach	MES_ZM
Mulde-5	DESN_54-5	uth. Mdg. Mareinthal Bach	uth. Mdg. Mülsenbach	MES_ZM
Mulde-6	DESN_54-6	uth. Mdg. Mülsenbach	obh. Mdg. Freiburger Mulde	MES_ZM
Mulde-7	DESN_54-7	obh. Mdg. Freiburger Mulde	Stauwurzel Muldestausee	MES_VM

<b>Name des Oberflächenwasserkörpers</b>	<b>Identifikationsnummer des Oberflächenwasserkörpers (OWK-ID)</b>	<b>Beginn Wasserkörper</b>	<b>Ende Wasserkörper</b>	<b>Teilbearbeitungsgebiet</b>
Mutzschener Wasser-1	DESN_54914-1	Quelle	Beginn Ortslage Mutzschen	MES_VM
Mutzschener Wasser-2	DESN_54914-2	Beginn Ortslage Mutzschen	Mdg. Mulde	MES_VM
Nördliche Rietzschke	DESN_566898	Quelle	Mdg. Parthe	SAL_UWE_SN
Nacetínský potok (Natzschung)	DESN_542684-2	obh. Mdg. Bily potok	Mdg. Flöha	MES_FM
Neue Luppe	DESN_56692	Abzweig Weiße Elster	Mdg. Weiße Elster	SAL_UWE_SN
Neugraben	DESN_582486	Abzweig Weißer Schöps	Mdg. Weißer Schöps	HAV_PE11
Neumarker Bach	DESN_566612	Quelle	Mdg. Pleiße	SAL_UWE_SN
Niederauer Dorfbach	DESN_537332	Quelle	Mdg. Elbe	MES_ES1
Niedersedlitzer Flutgraben	DESN_537194	Quelle als Geberbach	Mdg. Elbe	MES_ES1
Nieschützbach	DESN_537336	Quelle	Mdg. Elbe	MES_ES1
Obergräfenhainer-Rathendorfer Bach-1	DESN_56684-1	Quelle	Ende Ortslage Walditz	SAL_UWE_SN
Obergräfenhainer-Rathendorfer Bach-2	DESN_56684-2	Ende Ortslage Walditz	Mdg. Wyhra	SAL_UWE_SN
Oberreichenbacher Bach	DESN_542414	Quelle	Mdg. Große Striegis	MES_FM
Oelsabach	DESN_537228	Quelle	Mdg. Rote Weißeritz	MES_ES1
Orla	DESN_538446	Quelle	Mdg. Kleine Röder	MES_SE
Ossabach-1	DESN_566844-1	Quelle	Teich vor Ortslage Ossa	SAL_UWE_SN
Ossabach-2	DESN_566844-2	Teich vor Ortslage Ossa	Mdg. Obergräfenhainer-Rathendorfer Bach (Ratte)	SAL_UWE_SN
Oswaldbach	DESN_5412892	Quelle	Mdg. Große Mittweida	MES_ZM
Ottendorfer Bach	DESN_5426952	Quelle	Mdg. Zschopau	MES_FM
Ottendorfer Saubach	DESN_54918-2	Quelle	Mdg. Mulde	MES_VM
Otterbach	DESN_53824	Quelle	Mdg. Pulsnitz	MES_SE
Pöbelbach	DESN_537222	Quelle	Mdg. Rote Weißeritz	MES_ES1
Polava (Pöhla)	DESN_542634	Quelle	Mdg. Zschopau	MES_FM
Pöhlwasser-1 (Polavský potok)	DESN_541284-1	Quelle	Mdg. Kunnersbach	MES_ZM
Pöhlwasser-2	DESN_541284-2	Mdg. Kunnersbach	Mdg. Große Mittweida	MES_ZM
Pösgraben	DESN_566866	Quelle	Mdg. Threne	SAL_UWE_SN
Pahlbach	DESN_542468	Quelle	Mdg. Kleine Striegis	MES_FM
Paradiesbach	DESN_566634	Quelle	Mdg. Pleiße	SAL_UWE_SN
Parthe-1	DESN_5668-1	Quelle	Zwischen OL Glasten u. Kleinbardau	SAL_UWE_SN
Parthe-2	DESN_5668-2	Zwischen OL Glasten u. Kleinbardau	obh. Mdg. Gladegraben	SAL_UWE_SN
Parthe-3	DESN_5668-3	obh. Mdg. Gladegraben	obh. Mdg. namenloser Bach Ortsausgang Borsdorf	SAL_UWE_SN
Parthe-4	DESN_5668-4	obh. Mdg. namenloser Bach Ortsausgang Borsdorf	Mdg. Weiße Elster	SAL_UWE_SN
Pfaffenbach Hartau	DESN_674132	Quelle	Mdg. Lausitzer Neiße	LAN
Pfaffendorfer Wasser	DESN_5824814	Quelle	Mdg. Weißer Schöps	HAV_PE11
Pitzschebach	DESN_54234	Quelle	Mdg. Freiburger Mulde	MES_FM
Planitzbach	DESN_541532	Quelle	Mdg. Mulde	MES_ZM
Pleiße-1	DESN_5666-1	Quelle	obh. Mdg. Kranzbergbach/OL Werdau	SAL_UWE_SN
Pleiße-2	DESN_5666-2	obh. Mdg. Kranzbergbach/OL Werdau	uth. Mdg. Paradiesbach	SAL_UWE_SN
Pleiße-4	DESN_5666-4	Stauwurzel TS Windischleuba	Mdg. Weiße Elster	SAL_UWE_SN

Name des Oberflächenwasserkörpers	Identifikationsnummer des Oberflächenwasserkörpers (OWK-ID)	Beginn Wasserkörper	Ende Wasserkörper	Teilbearbeitungsgebiet
Pleißbach	DESN_541894	Quelle	Mdg. Chemnitz	MES_ZM
Pließnitz-1	DESN_67432-1	Quelle (Petersbach)	uth. Mdg. Kemnitzbach	LAN
Pließnitz-2	DESN_67432-2	uth. Mdg. Kemnitzbach	Mdg. Lausitzer Neiße	LAN
Plohnbach	DESN_56624	Quelle	Mdg. Göltzsch	SAL_OWE_SN
Plotzbach	DESN_54148	Quelle	Mdg. Rödelbach	MES_ZM
Pochebach	DESN_6741452	Quelle	Mdg. Mandau	LAN
Poisenbach	DESN_537292	Quelle	Mdg. Weißeritz	MES_ES1
Polenz-1	DESN_53712-1	Quelle	Mdg. Sebnitz	MES_ES1
Polenz-2	DESN_53712-2	Mdg. Sebnitz	Mdg. Elbe	MES_ES1
Polkenbach-1	DESN_54294-1	Quelle	Mdg. Kalbenbach	MES_FM
Polkenbach-2	DESN_54294-2	Mdg. Kalbenbach	Mdg. Freiburger Mulde	MES_FM
Prisečnice (Preßnitz-1)	DESN_54264-2	Staumauer TS Prisečnice	obh. Mdg. Jöhstädter Schwarzwasser	MES_FM
Preßnitz-2	DESN_54264-3	obh. Mdg. Jöhstädter Schwarzwasser	Mdg. Zschopau	MES_FM
Prießnitz-1	DESN_537196-1	Quelle	obh. Mdg. Dorfwasser	MES_ES1
Prießnitz-2	DESN_537196-2	obh. Mdg. Dorfwasser	Mdg. Elbe	MES_ES1
Probsthainer Bach	DESN_5374232	Quelle	Mdg. Heidebach	MES_ES2
Profener Elstermühlgraben	DESN_566592	Abzweig Weiße Elster	Mündung Weiße Elster	SAL_UWE_SN
Promnitz	DESN_53846	Quelle	Mdg. Große Röder	MES_SE
Pulsnitz-1	DESN_5382-1	Quelle	uth. Mdg. Gräfenhainer Bach	MES_SE
Pulsnitz-2	DESN_5382-2	uth. Mdg. Gräfenhainer Bach	Grünmetzmühle	MES_SE
Pulsnitz-3	DESN_5382-3	Grünmetzmühle	Landesgrenze	MES_SE
Puschwitzer Wasser	DESN_538148	Quelle	Mdg. Hoyerswerdaer Schwarzwasser	MES_SE
Quersabach	DESN_538486	Quelle	Mdg. Dobrabach	MES_SE
Rödelbach-1	DESN_5414-1	Quelle	uth. Mdg. Kalter Bach	MES_ZM
Rödelbach-2	DESN_5414-2	uth. Mdg. Kalter Bach	Mdg. Mulde	MES_ZM
Rödergraben	DESN_5374442	Quelle	Mdg. Langer Dammgraben	MES_ES2
Rödlitzbach	DESN_54166	Quelle	Mdg. Lungwitzbach	MES_ZM
Röhrgraben	DESN_537464	Quelle	Mdg. Ellergraben	MES_ES2
Röllingshainer Bach	DESN_5418972	Quelle	Mdg. Chemnitz	MES_ZM
Röthenbach	DESN_54268752	Quelle	Mdg. Flöha	MES_FM
Rückersdorfer Bach	DESN_537121362	Quelle	Mdg. Loßbach	MES_ES1
Rabenbach	DESN_566186	Quelle	Mdg. Trieb	SAL_OWE_SN
Raklitz	DESN_582488	Quelle (Teichgebiet Niederspree)	Mdg. Weißer Schöps	HAV_PE11
Raubach	DESN_56626	Quelle	Mdg. Göltzsch	SAL_OWE_SN
Rauner Bach	DESN_566116	Quelle	Mdg. Weiße Elster	SAL_OWE_SN
Rauschenbach	DESN_542648	Quelle	Mdg. Preßnitz	MES_FM
Reichenbacher Wasser	DESN_582412	Quelle	Mdg. Schwarzer Schöps	HAV_PE11
Reichstädter Bach	DESN_53722532	Quelle	Mdg. Rote Weißeritz	MES_ES1
Reinsdorfer Bach	DESN_54152	Quelle	Mdg. Mulde	MES_ZM
Richzenhainer Bach-1	DESN_5426978-1	Quelle	kurz vor Mdg. Aschersheiner Bach	MES_FM
Richzenhainer Bach-2	DESN_5426978-2	kurz vor Mdg. Aschersheiner Bach	Mdg. Zschopau	MES_FM
Rietzschke	DESN_53718992	Quelle	Mdg. Müglitz	MES_ES1
Rocknitzgraben	DESN_538118	Quelle	Mdg. Schwarze Elster	MES_SE
Rodelandbach	DESN_54226	Quelle	Mdg. Bobritzsch	MES_FM
Räderschnitz	DESN_674732	Quelle	Mdg. Lausitzer Neiße	LAN

<b>Name des Oberflächenwasserkörpers</b>	<b>Identifikationsnummer des Oberflächenwasserkörpers (OWK-ID)</b>	<b>Beginn Wasserkörper</b>	<b>Ende Wasserkörper</b>	<b>Teilbearbeitungsgebiet</b>
Rährmerbach	DESN_54115734	Quelle	Mdg. Mulde	MES_ZM
Rohrgraben	DESN_549688	Quelle	Mdg. Leine	MES_VM
Rokotschingraben	DESN_58234	Quelle	Mdg. Spree	HAV_PE11
Rosenhainer Wasser	DESN_58224	Quelle	Mdg. Löbauer Wasser	HAV_PE11
Rote Furt	DESN_53744	Quelle	Mdg. Schwarzer Graben	MES_ES2
Rote Pfütze	DESN_542612	Quelle	Mdg. Zschopau	MES_FM
Rote Pockau	DESN_5426864	Quelle	Mdg. Schwarze Pockau	MES_FM
Rote Weißeritz-1	DESN_53722-1	Oberlauf Galgenteich	Stauwurzel TS Malter	MES_ES1
Rote Weißeritz-2	DESN_53722-2	Staumauer TS Malter	Mdg. Weißeritz	MES_ES1
Roter Graben	DESN_538434	Quelle	Mdg. Große Röder	MES_SE
Rotes Wasser	DESN_537182	Quelle	Mdg. Müglitz	MES_ES1
Rumpelbach	DESN_5661968	Quelle	Mdg. Triebitzbach	SAL_OWE_SN
Rungstockbach	DESN_5426852	Quelle	Mdg. Flöha	MES_FM
Saidenbach-1	DESN_5426872-1	Quelle	Stauwurzel TS Saidenbach	MES_FM
Saidenbach-2	DESN_5426872-2	Staumauer TS Saidenbach	Mdg. Flöha	MES_FM
Saleskbach	DESN_538182	Quelle	Mdg. Ruhlander Schwarzwasser	MES_SE
Sandbach	DESN_5373682	Quelle	Mdg. Mühlgaben	MES_ES2
Sandbach	DESN_5426492	Quelle	Mdg. Preßnitz	MES_FM
Saubach	DESN_5666888	Quelle	Mdg. Eula	SAL_UWE_SN
Saugraben	DESN_5384462	Quelle	Mdg. Orla	MES_SE
Saulachgraben	DESN_537462	Quelle	Mdg. Ellergraben	MES_ES2
Schönaer Bach	DESN_537384	Quelle	Mdg. Dahle	MES_ES2
Schönbach	DESN_5381824	Quelle	Mdg. Saleskbach	MES_SE
Schönfelder Dorfbach	DESN_5384844	Quelle	Mdg. Kettenbach	MES_SE
Schönfelser Bach	DESN_5666128	Quelle	Mdg. Neumarker Bach	SAL_UWE_SN
Schaddegraben	DESN_549132	Quelle	Mdg. Mulde	MES_VM
Schadebach-1	DESN_549686-1	Quelle	Straße von Krippenhna nach Zschepplin	MES_VM
Schadebach-2	DESN_549686-2	Straße von Krippenhna nach Zschepplin	Mdg. Leine	MES_VM
Schafbach	DESN_566146	Quelle	Stauwurzel TS Dröda	SAL_OWE_SN
Schanzenbach	DESN_54298	Quelle	Mdg. Freiburger Mulde	MES_FM
Schickelsbach-1	DESN_542932-1	Quelle	Beginn Ortslage Beiersdorf	MES_FM
Schickelsbach-2	DESN_542932-2	Beginn Ortslage Beiersdorf	Mdg. Freiburger Mulde	MES_FM
Schirmbach	DESN_542418	Quelle	Mdg. Große Striegis	MES_FM
Schleichgraben	DESN_538154	Quelle	Mdg. Schwarze Elster	MES_SE
Schleifbach	DESN_54952	Quelle	Mdg. Mulde	MES_VM
Schlema	DESN_54134	Quelle	Mdg. Mulde	MES_ZM
Schlettenbach	DESN_54268642	Quelle	Mdg. Rote Pockau	MES_FM
Schloitzbach	DESN_537218	Quelle	Mdg. Weißeritz	MES_ES1
Schnauder-1	DESN_56658-1	uth. Mdg. Rainbach	Mdg. Weiße Elster	SAL_UWE_SN
Schreibitzer Bach	DESN_53733464	Quelle	Mdg. Käbschützer Bach	MES_ES2
Schullwitzbach	DESN_537168	Quelle	Mdg. Wesenitz	MES_ES1
Schutzgraben	DESN_58248814	Abzweig Weißer Schöps	Mdg. Teichgebiet Niederspree	HAV_PE11
Schwarzbach	DESN_5371226	Quelle	Mdg. Sebnitz	MES_ES1
Schwarzbach	DESN_541286	Quelle	Mdg. Große Mittweida	MES_ZM
Schwarzbach	DESN_54196	Quelle	Mdg. Mulde	MES_ZM
Schwarzbach	DESN_542678	Quelle	Mdg. Zschopau	MES_FM

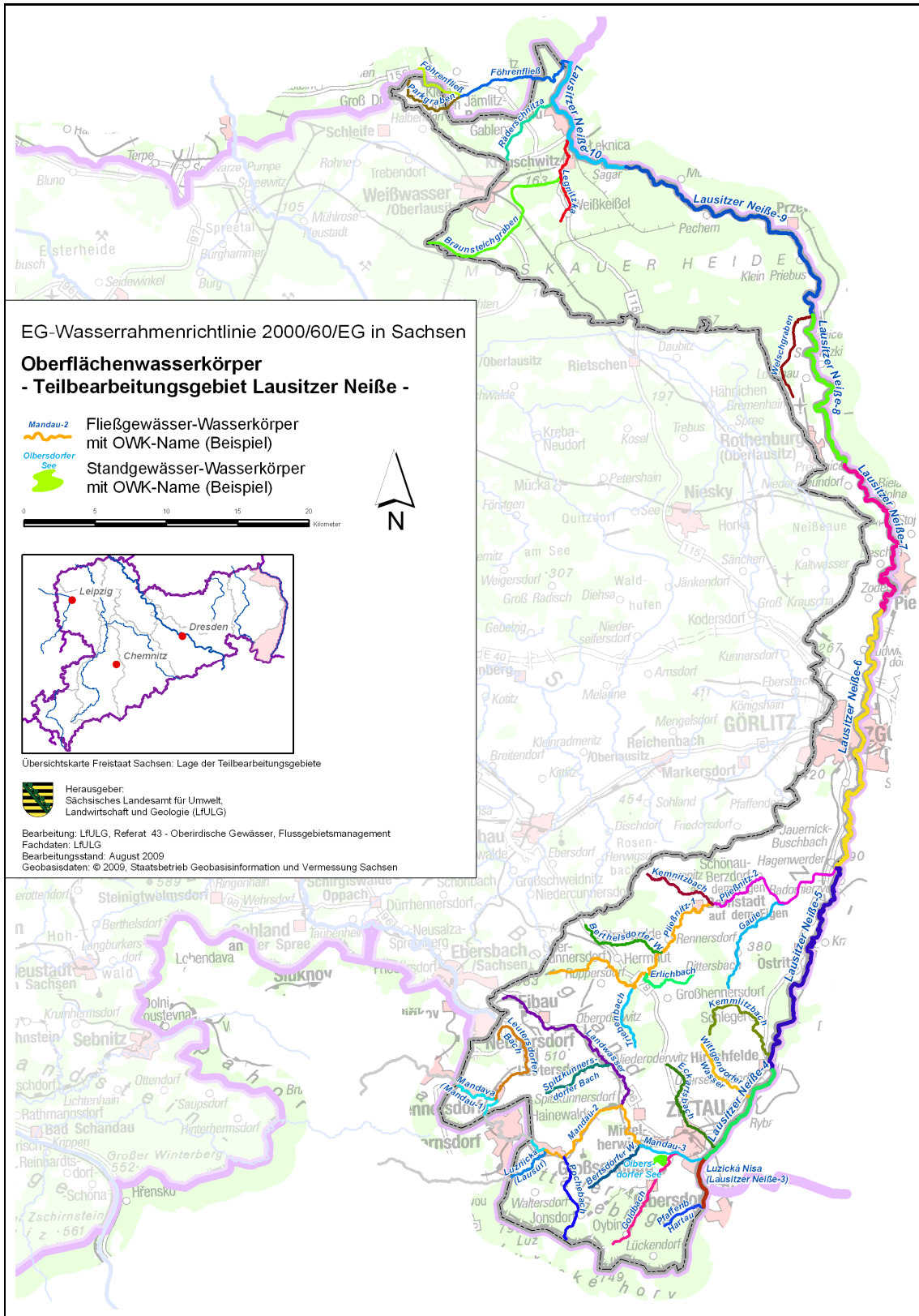
Name des Oberflächenwasserkörpers	Identifikationsnummer des Oberflächenwasserkörpers (OWK-ID)	Beginn Wasserkörper	Ende Wasserkörper	Teilbearbeitungsgebiet
Schwarzbach	DESN_5494	Quelle	Mdg. Mulde	MES_VM
Schwarzbach	DESN_56612	Quelle	Mdg. Weiße Elster	SAL_OWE_SN
Schwarze Elster-1	DESN_538-1	Quelle	Ortslage Kamenz	MES_SE
Schwarze Elster-2	DESN_538-2	Ortslage Kamenz	obh. Mdg. Schwosdorfer Wasser	MES_SE
Schwarze Elster-3	DESN_538-3	obh. Mdg. Schwosdorfer Wasser	Abzweig Schwarze Elster Kanal	MES_SE
Schwarze Elster-4	DESN_538-4	Abzweig Schwarze Elster Kanal	uth. Mdg. Schleichgraben	MES_SE
Cerná (Schwarze Pockau-1)	DESN_542686-1	Quelle	obh. Mdg. Rote Pockau	MES_FM
Schwarze Pockau-2	DESN_542686-2	obh. Mdg. Rote Pockau	Mdg. Flöha	MES_FM
Schwarze Röder	DESN_53842	Quelle	Mdg. Große Röder	MES_SE
Schwarzer Schöps-1	DESN_5824-1	Quelle	Stauwurzel TS Quitzdorf	HAV_PE11
Schwarzer Schöps-2	DESN_5824-2	Staumauer TS Quitzdorf	Abzweig Alter Schwarzer Schöps	HAV_PE11
Schwarzer Schöps-3	DESN_5824-3	Abzweig Alter Schwarzer Schöps	Mdg. Spree	HAV_PE11
Schwarzwasser	DESN_5371822	Quelle	Mdg. Hüttenbach	MES_ES1
Schwarzwasser	DESN_5381412	Quelle	Mdg. Hoyerswerdaer Schwarzwasser	MES_SE
Schwarzwasser-1	DESN_5412-2	Mdg. Breitenbach	obh. Mdg. Große Mittweida	MES_ZM
Schwarzwasser-2	DESN_5412-3	obh. Mdg. Große Mittweida	Mdg. Mulde	MES_ZM
Schweikershainer Bach	DESN_5426974	Quelle	Mdg. Zschopau	MES_FM
Svidnice (Schweinitz)	DESN_542682	Quelle	Mdg. Flöha	MES_FM
Schvosdorfer Wasser-1	DESN_538116-1	Quelle	Ortslage Bernbruch	MES_SE
Schvosdorfer Wasser-2	DESN_538116-2	Ortslage Bernbruch	Mdg. Schwarze Elster	MES_SE
Sebnitz	DESN_537122-2	Mdg. Heimichbach	Mdg. Polenz	MES_ES1
Seegraben	DESN_582434	Quelle	Mdg. Schwarzer Schöps	HAV_PE11
Sehma	DESN_54262	Quelle (Weiße Sehma)	Mdg. Zschopau	MES_FM
Seidewitz	DESN_537148	Quelle	Mdg. Gottleuba	MES_ES1
Seiffener Bach	DESN_5426822	Quelle	Mdg. Schweinitz	MES_FM
Silberwasser	DESN_538142	Quelle	Mdg. Hoyerswerdaer Schwarzwasser	MES_SE
Sirxbach	DESN_54944	Quelle	Mdg. Schwarzbach	MES_VM
Sitzenrodaer Bach	DESN_537424	Quelle	Mdg. Heidebach (Heidelbach)	MES_ES2
Sohrbach	DESN_54222	Quelle	Mdg. Bobritzsch	MES_FM
Sosabach	DESN_541174	Quelle	Mdg. Mulde	MES_ZM
Spitalbach	DESN_538494	Quelle	Mdg. Große Röder	MES_SE
Spitzkunnersdorfer Bach	DESN_6741466	Quelle	Mdg. Landwasser	LAN
Sprödaer Bach	DESN_54966	Quelle	Mdg. Lober-Leine-Kanal	MES_VM
Spree-1 (Spréva)	DESN_582-1	Quellen von Spree, Georgswalder Bach, Rosenbach	uth. Mdg. Rosenbach	HAV_PE11
Spree-2	DESN_582-2	uth. Mdg. Rosenbach	Stauwurzel TS Bautzen	HAV_PE11
Spree-3	DESN_582-3	Staumauer TS Bautzen	Pegel Lieske	HAV_PE11
Spree-4	DESN_582-4	Pegel Lieske	Mdg. Kochsa	HAV_PE11
Stürzaer Bach	DESN_5371678	Quelle	Mdg. Wesenitz	MES_ES1

Name des Oberflächenwasserkörpers	Identifikationsnummer des Oberflächenwasserkörpers (OWK-ID)	Beginn Wasserkörper	Ende Wasserkörper	Teilbearbeitungsgebiet
Stahnaer Bach	DESN_53733444	Quelle	Mdg. Dreißiger Wasser	MES_ES2
Statitzgraben	DESN_566878	Quelle	Mdg. Parthe	SAL_UWE_SN
Steinbach	DESN_538414	Quelle	Mdg. Große Röder	MES_SE
Steinbach	DESN_5426454	Quelle	Mdg. Preßnitz	MES_FM
Stranggraben	DESN_537366	Quelle	Mdg. Döllnitz	MES_ES2
Strellner Graben	DESN_537414	Quelle	Mdg. Schwarzer Bach	MES_ES2
Strengbach	DESN_56782	Quelle	Landesgrenze	SAL_UWE_SN
Strengbach-1	DESN_549718-1	Quelle	Beginn Ortslage Roitzsch	MES_VM
Strengbach	DESN_54964	Quelle	Mdg. Lober-Leine-Kanal	MES_VM
Strickgraben	DESN_567822	Quelle	Mdg. Strengbach	SAL_UWE_SN
Struga-1	DESN_582512-1	Quelle (Neuteich)	Mdg. Ablauf Badesees Halbendorf	HAV_PE11
Struga-2	DESN_582512-2	Mdg. Ablauf Badesees Halbendorf	Mdg. Spree	HAV_PE11
Syrabach	DESN_566174	Quelle	Mdg. Weiße Elster	SAL_OWE_SN
Tauschke	DESN_537386	Quelle	Mdg. Dahle	MES_ES2
Hranický potok (Lazarbach)	DESN_566132	Quelle	Mdg. Weiße Elster	SAL_OWE_SN
Thümmnitzbach	DESN_54912	Quelle	Mdg. Mulde	MES_VM
Thammenhainer Bach	DESN_549262	Quelle	Mdg. Lossabach	MES_VM
Threne	DESN_56686	Quelle	Mdg. Parthe	SAL_UWE_SN
Tännichtbach	DESN_537326	Quelle	Mdg. Triebisch	MES_ES1
Trebnitz	DESN_537188	Quelle	Mdg. Müglitz	MES_ES1
Tremnitzbach	DESN_566198	Quelle	Mdg. Weiße Elster	SAL_OWE_SN
Tresenbach	DESN_549186	Quelle	Mdg. Ottendorfer Saubach	MES_VM
Treuener Wasser	DESN_566184	Quelle	Mdg. Trieb	SAL_OWE_SN
Trieb-1	DESN_56618-1	Quelle	Stauwurzel TS Werda	SAL_OWE_SN
Trieb-2	DESN_56618-2	Stauwurzel TS Werda	Stauwurzel TS Pöhl	SAL_OWE_SN
Trieb-3	DESN_56618-3	Staumauer TS Pöhl	Mdg. Weiße Elster	SAL_OWE_SN
Triebel	DESN_566138	Quelle	Mdg. Weiße Elster	SAL_OWE_SN
Triebenbach	DESN_6743216	Quelle	Mdg. Petersbach	LAN
Triebisch-1	DESN_53732-1	Quelle	obh. Mdg. Tännichtbach	MES_ES1
Triebisch-2	DESN_53732-2	obh. Mdg. Tännichtbach	Mdg. Elbe	MES_ES1
Triebitzbach	DESN_566196	Quelle	Mdg. Weiße Elster	SAL_OWE_SN
Vincenzgraben	DESN_538134	Quelle	Mdg. Schwarze Elster	MES_SE
Voigtsdorfer Bach	DESN_542122	Quelle	Mdg. Chemnitzbach	MES_FM
Würschnitz-1	DESN_54182-1	Quelle	uth. Mdg. Leukersdorfer Bach	MES_ZM
Würschnitz-2	DESN_54182-2	uth. Mdg. Leukersdorfer Bach	Mdg. Chemnitz	MES_ZM
Würschnitzbach	DESN_566134	Quelle	Mdg. Weiße Elster	SAL_OWE_SN
Wasserstrich-1	DESN_5381826-1	Quelle	vor Ortslage Schweppnitz	MES_SE
Wasserstrich-2	DESN_5381826-2	vor Ortslage Schweppnitz	Mdg. Saleskbach	MES_SE
Weißnitzbach	DESN_53849212	Quelle	Mdg. Hopfenbach	MES_SE
Weißbach	DESN_538222	Quelle	Mdg. Haselbach	MES_SE
Weißbach	DESN_54115736	Quelle	Mdg. Mulde	MES_ZM
Weißbach	DESN_5426882	Quelle	Mdg. Großwaltersdorfer Bach	MES_FM
Bílý Halstrov (Weiße Elster-1)	DESN_566-1	Quelle	obh. Mdg. Rauner Bach	SAL_OWE_SN
Weiße Elster-2	DESN_566-2	obh. Mdg. Rauner Bach	Staumauer Vorsperre Dobeneck TS Pirk	SAL_OWE_SN
Weiße Elster-3	DESN_566-3	Staumauer TS Pirk	Mdg. Rosenbach	SAL_OWE_SN

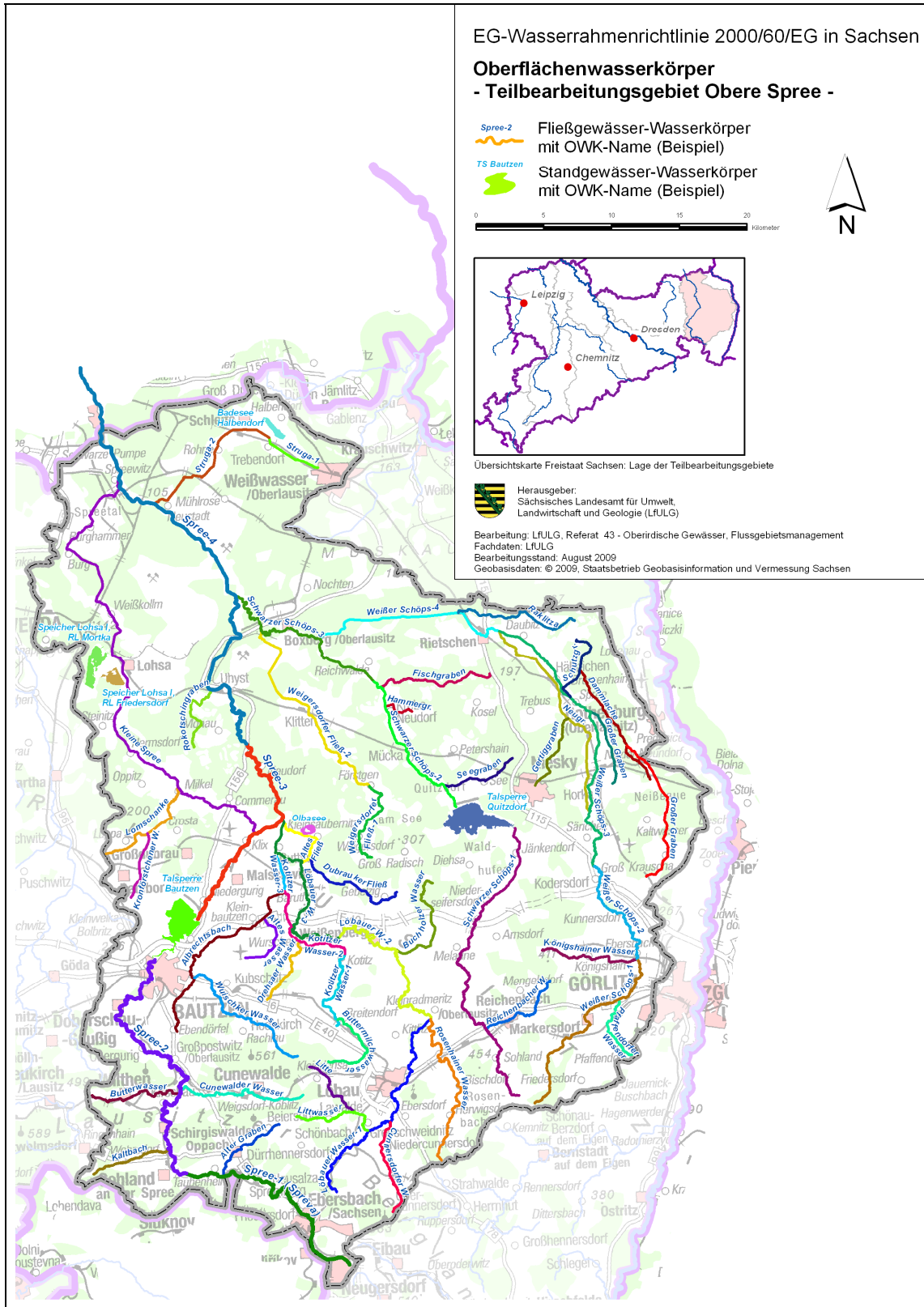
Name des Oberflächenwasserkörpers	Identifikationsnummer des Oberflächenwasserkörpers (OWK-ID)	Beginn Wasserkörper	Ende Wasserkörper	Teilbearbeitungsgebiet
Weißer Elster-4	DESN_566-4	Mdg. Rosenbach	ZKA Plauen	SAL_OWE_SN
Weißer Elster-5	DESN_566-5	ZKA Plauen	Mdg. Göltzsch	SAL_OWE_SN
Weißer Elster-8	DESN_566-8	Mdg. Schnauder	Abzweig Elstermühlgraben	SAL_UWE_SN
Weißer Elster-9	DESN_566-9	obh. Abzweig Elstermühlgraben	uth. Mdg. Pleiße/Elsterbecken	SAL_UWE_SN
Weißer Elster-11	DESN_566-11	uth. Mdg. Pleiße/Elsterbecken	uth. Mdg. Neue Luppe	SAL_UWE_SN
Weißer Schöps-1	DESN_58248-1	Quelle	obh. Mdg. Königshainer Wasser	HAV_PE11
Weißer Schöps-2	DESN_58248-2	obh. Mdg. Königshainer Wasser	Ortsmitte Kodersdorf	HAV_PE11
Weißer Schöps-3	DESN_58248-3	Ortsmitte Kodersdorf	uth. Mdg. Neugraben	HAV_PE11
Weißer Schöps-4	DESN_58248-4	uth. Mdg. Neugraben	Mdg. Schwarzer Schöps	HAV_PE11
Divoká Bystrice (Weißeritz-1)	DESN_5372-1	Quelle	Stauwurzel TS Lehmühle	MES_ES1
Weißeritz-2	DESN_5372-2	Staumauer TS Lehmühle	Stauwurzel TS Klingenberg	MES_ES1
Weißeritz-3	DESN_5372-3	Staumauer TS Klingenberg	Mdg. Elbe	MES_ES1
Weigersdorfer Fließ-1	DESN_582494-1	Quelle	Ortsmitte Förstgen	HAV_PE11
Weigersdorfer Fließ-2	DESN_582494-2	Ortsmitte Förstgen	Mdg. Schwarzer Schöps	HAV_PE11
Schwarzer Graben-1	DESN_5374-1	Quelle	obh. Mdg. Wildschützgraben	MES_ES2
Schwarzer Graben-2	DESN_5374-2	obh. Mdg. Wildschützgraben	obh. Mdg. Ellergraben	MES_ES2
Weinske	DESN_5374-3	obh. Mdg. Ellergraben	Mdg. Elbe	MES_ES2
Welschgraben	DESN_674574	Quelle	Mdg. Lausitzer Neiße	LAN
Wernesbach	DESN_56622	Quelle	Mdg. Göltzsch	SAL_OWE_SN
Wesenitz-1	DESN_53716-1	Quelle	obh. Mdg. Grunabach	MES_ES1
Wesenitz-2	DESN_53716-2	obh. Mdg. Grunabach	Mdg. Elbe	MES_ES1
Wiederbach	DESN_541898	Quelle	Mdg. Chemnitz	MES_ZM
Wiederitz	DESN_537294	Quelle	Mdg. Weißeritz	MES_ES1
Wiesenbach	DESN_5418922	Quelle	Mdg. Kappelbach	MES_ZM
Wilde Sau-1	DESN_537316-1	Quelle	uth. Regermühle	MES_ES1
Wilde Sau-2	DESN_537316-2	uth. Regermühle	Mdg. Elbe	MES_ES1
Wildenfelder Bach	DESN_54138	Quelle	Mdg. Mulde	MES_ZM
Wildschützgraben	DESN_537416	Quelle	Mdg. Schwarzer Bach	MES_ES2
Wilisch	DESN_54266	Quelle	Mdg. Zschopau	MES_FM
Wilzsch-1	DESN_54114-1	Quelle	Staumauer TS Carlsfeld	MES_ZM
Wilzsch-2	DESN_54114-2	Staumauer TS Carlsfeld	Mdg. Mulde	MES_ZM
Wittgendorfer Wasser	DESN_674158	Quelle	Mdg. Lausitzer Neiße	LAN
Wolfsbach (Bystrina)	DESN_56144	Quelle	Mdg. Südliche Regnitz	SAL_OWE_SN
Wudra	DESN_53814992	Abzweig Schwarze Elster	Mdg. Hoyerswerdaer Schwarzwasser	MES_SE
Wuischker Wasser	DESN_5822884	Quelle	Mdg. Albrechtsbach	HAV_PE11
Wiera	DESN_56668-1	Quelle	Stauwurzel TS Schömbach	SAL_UWE_SN
Wyhra-1	DESN_56668-2	Staumauer TS Schömbach	uth. Mdg. Greifenhainer Bach	SAL_UWE_SN
Wyhra-2	DESN_56668-3	uth. Mdg. Greifenhainer Bach	Mdg. Pleiße	SAL_UWE_SN
Zaußwitzer Bach	DESN_537374	Quelle	Mdg. Elbe	MES_ES2
Zethaubach	DESN_542132	Quelle	Mdg. Freiburger Mulde	MES_FM
Zittelbach	DESN_537394	Quelle	Mdg. Elbe	MES_ES2



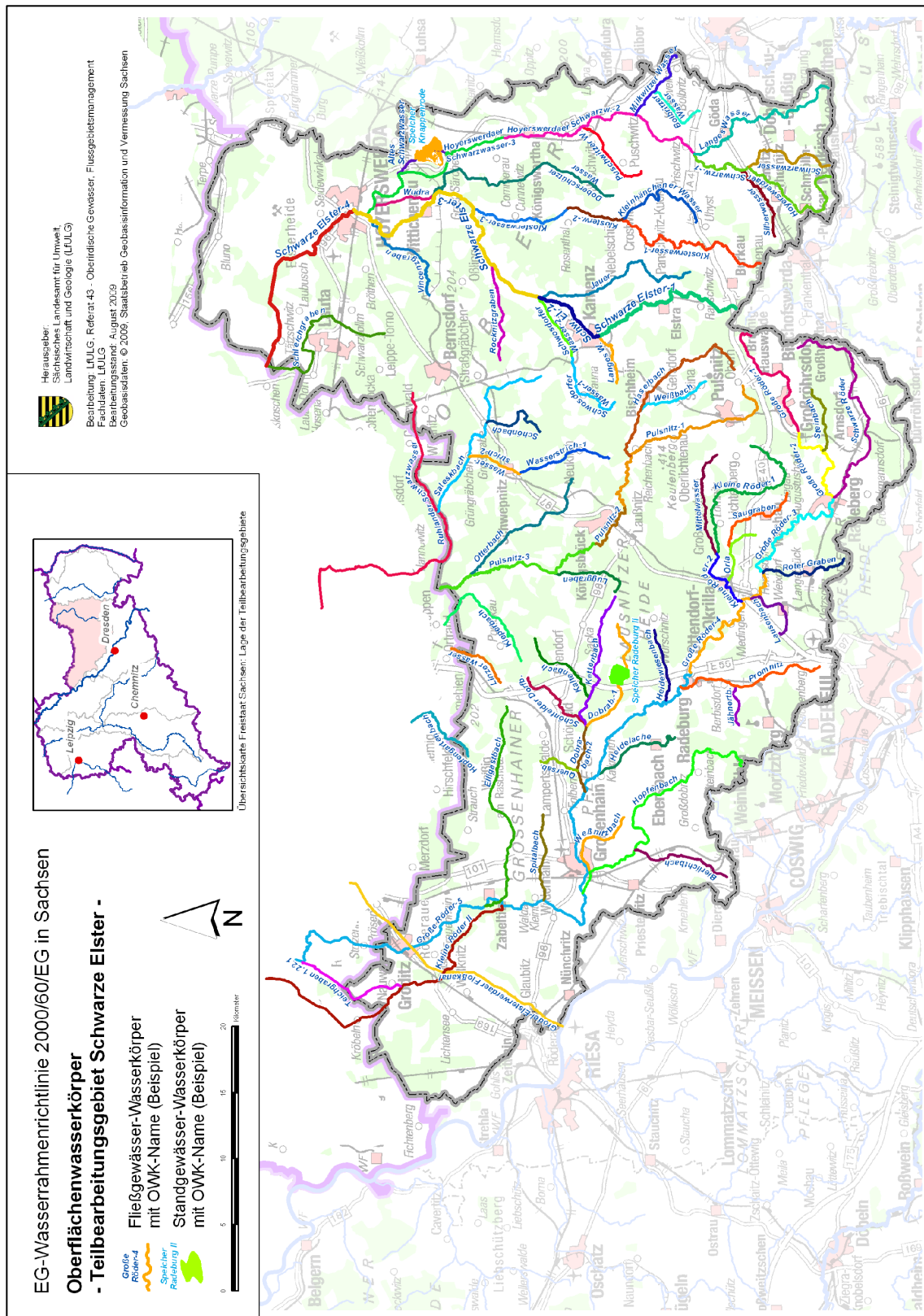
<b>Name des Oberflächenwasserkörpers</b>	<b>Identifikationsnummer des Oberflächenwasserkörpers (OWK-ID)</b>	<b>Beginn Wasserkörper</b>	<b>Ende Wasserkörper</b>	<b>Teilbearbeitungsgebiet</b>
Zschampert	DESN_5669222	Quelle	Mdg. Alte Luppe	SAL_UWE_SN
Zschonerbach	DESN_537312	Quelle	Mdg. Elbe	MES_ES1
Zschopau-1	DESN_5426-1	Quelle	uth. Mdg. Greifenbach	MES_FM
Zschopau-2	DESN_5426-2	uth. Mdg. Greifenbach	uth. Mdg. Flöha	MES_FM
Zschopau-3	DESN_5426-3	uth. Mdg. Flöha	Stauwurzel TS Kriebstein	MES_FM
Zschopau-4	DESN_5426-4	Staumauer TS Kriebstein	Mdg. Freiburger Mulde	MES_FM
Zufluß vom Mahlteich	DESN_537162	Quelle	Mdg. Wesenitz	MES_ES1
Zwota	DESN_53234-1	Quelle	Mdg. Brunndöbra	SAL_OWE_SN



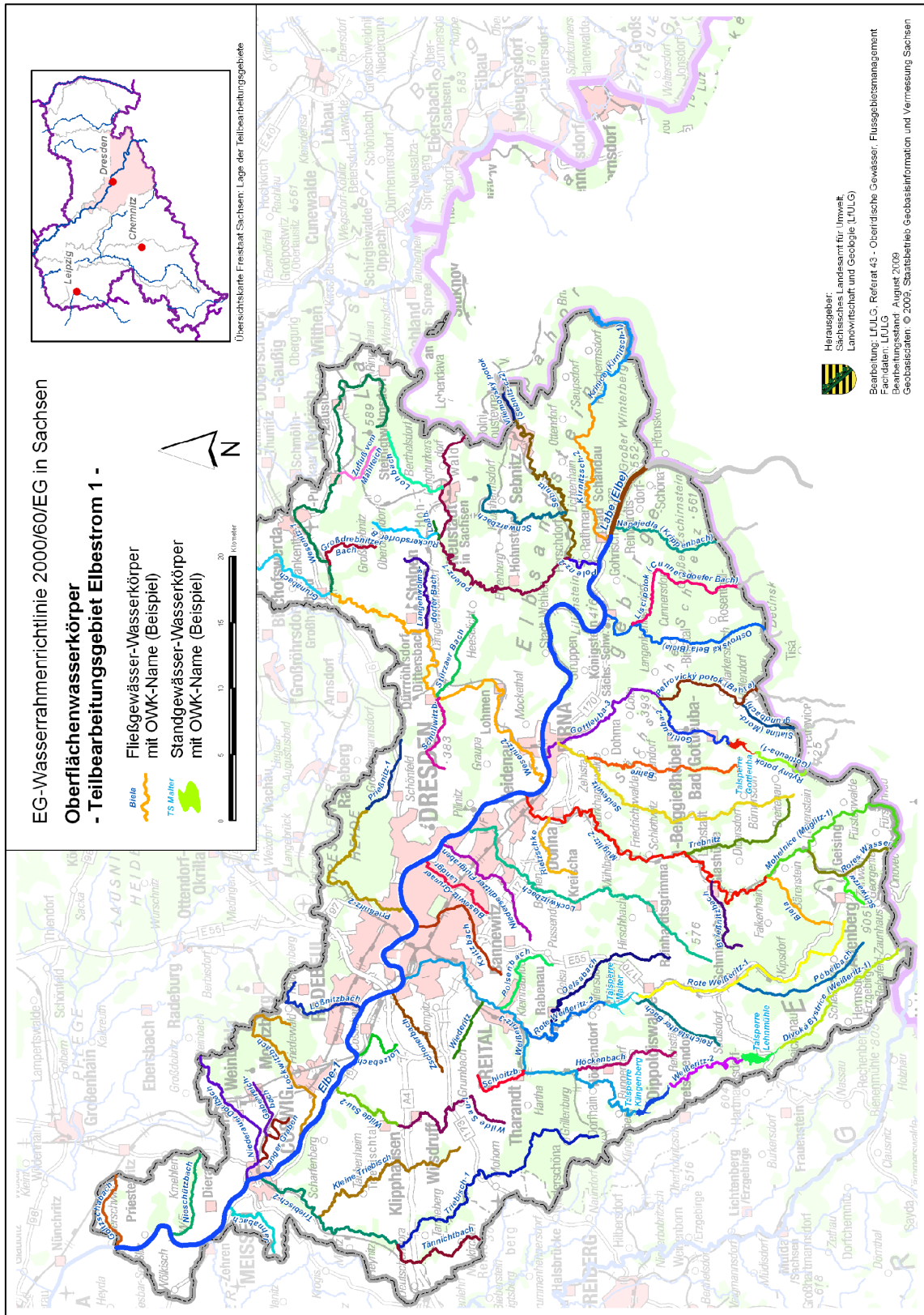
Karte 1: Oberflächenwasserkörper – Teilbearbeitungsgebiet Lausitzer Neiße -



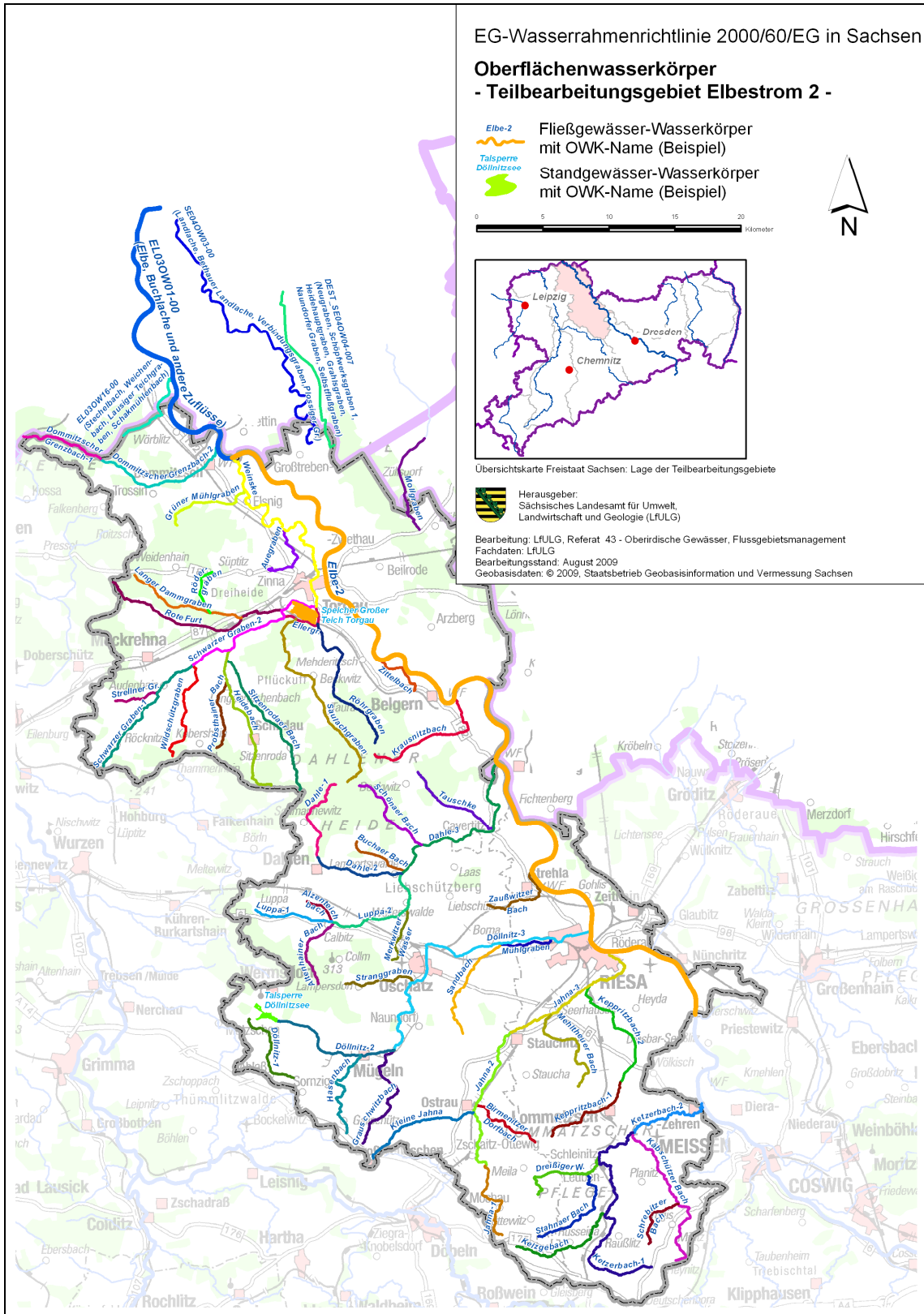
Karte 2: Oberflächenwasserkörper – Teilbearbeitungsgebiet Obere Spree -



Karte 3: Oberflächenwasserkörper – Teilbearbeitungsgebiet Schwarze Elster -





Karte 4: Oberflächenwasserkörper – Teilbearbeitungsgebiet Elbestrom 1 -

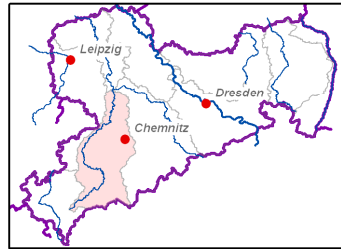
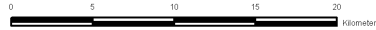


Karte 5: Oberflächenwasserkörper – Teilbearbeitungsgebiet Elbestrom 2 -

EG-Wasserrahmenrichtlinie 2000/60/EG in Sachsen

**Oberflächenwasserkörper  
- Teilbearbeitungsgebiet Zwickauer Mulde -**

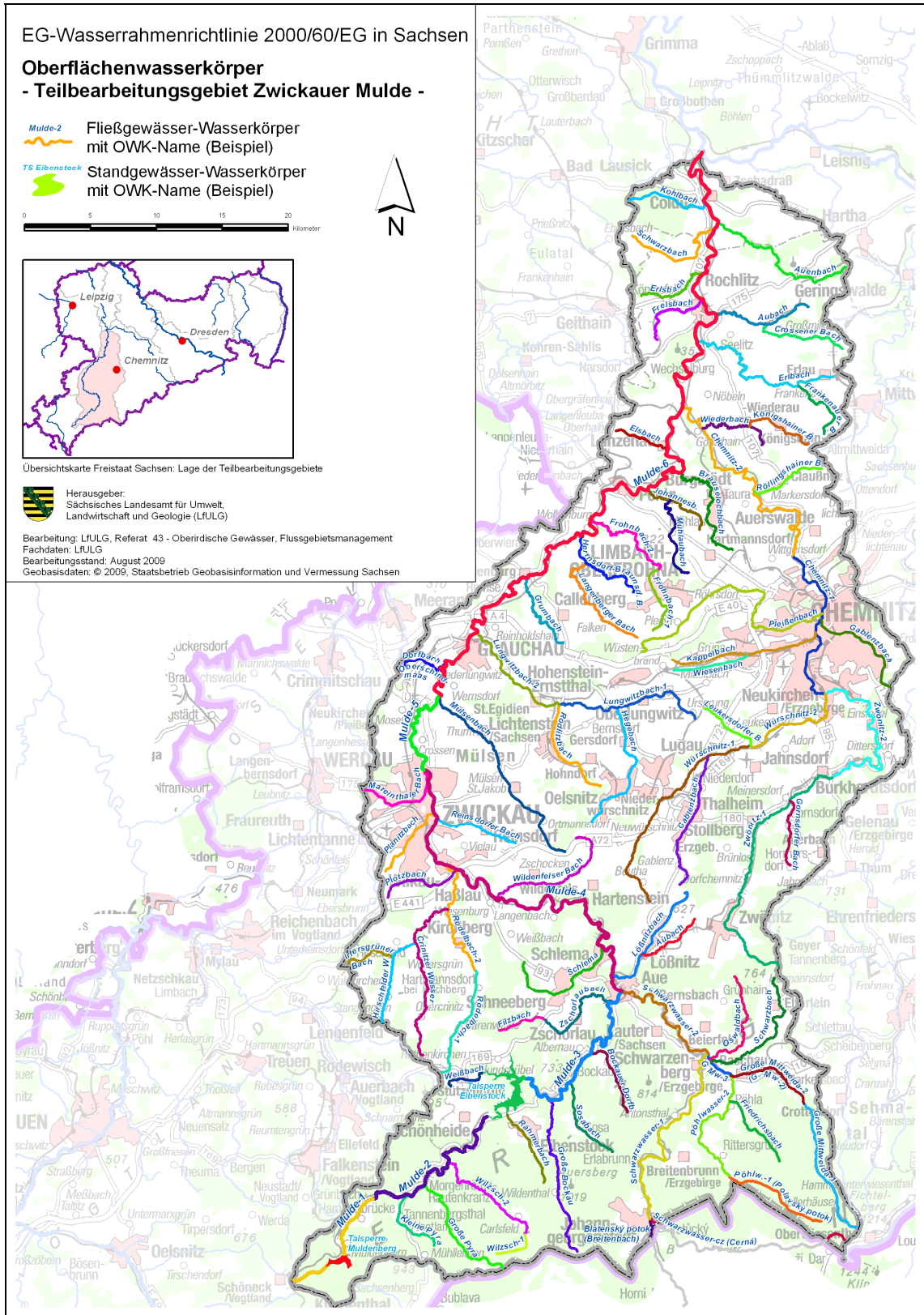
-  **Mulde-2** Fließgewässer-Wasserkörper mit OWK-Name (Beispiel)
-  **TS Elbonestock** Standgewässer-Wasserkörper mit OWK-Name (Beispiel)



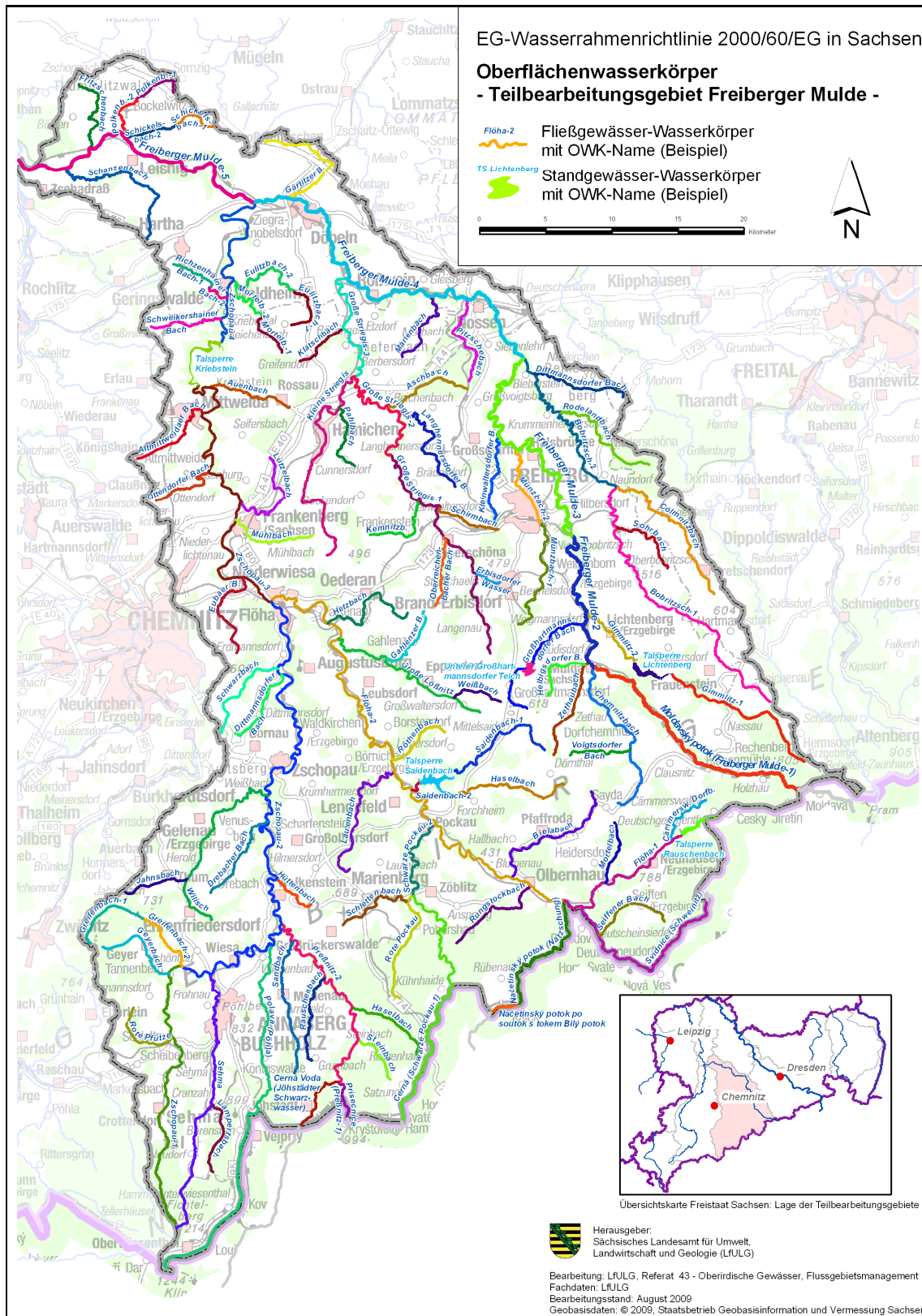
Übersichtskarte Freistaat Sachsen; Lage der Teilbearbeitungsgebiete

Herausgeber:  
Sächsisches Landesamt für Umwelt,  
Landwirtschaft und Geologie (LfLUG)

Bearbeitung: LfLUG, Referat 43 - Oberirdische Gewässer, Flussgebietsmanagement  
Fachdaten: LfLUG  
Bearbeitungsstand: August 2009  
Geobasisdaten: © 2009, Staatsbetrieb Geobasisinformation und Vermessung Sachsen

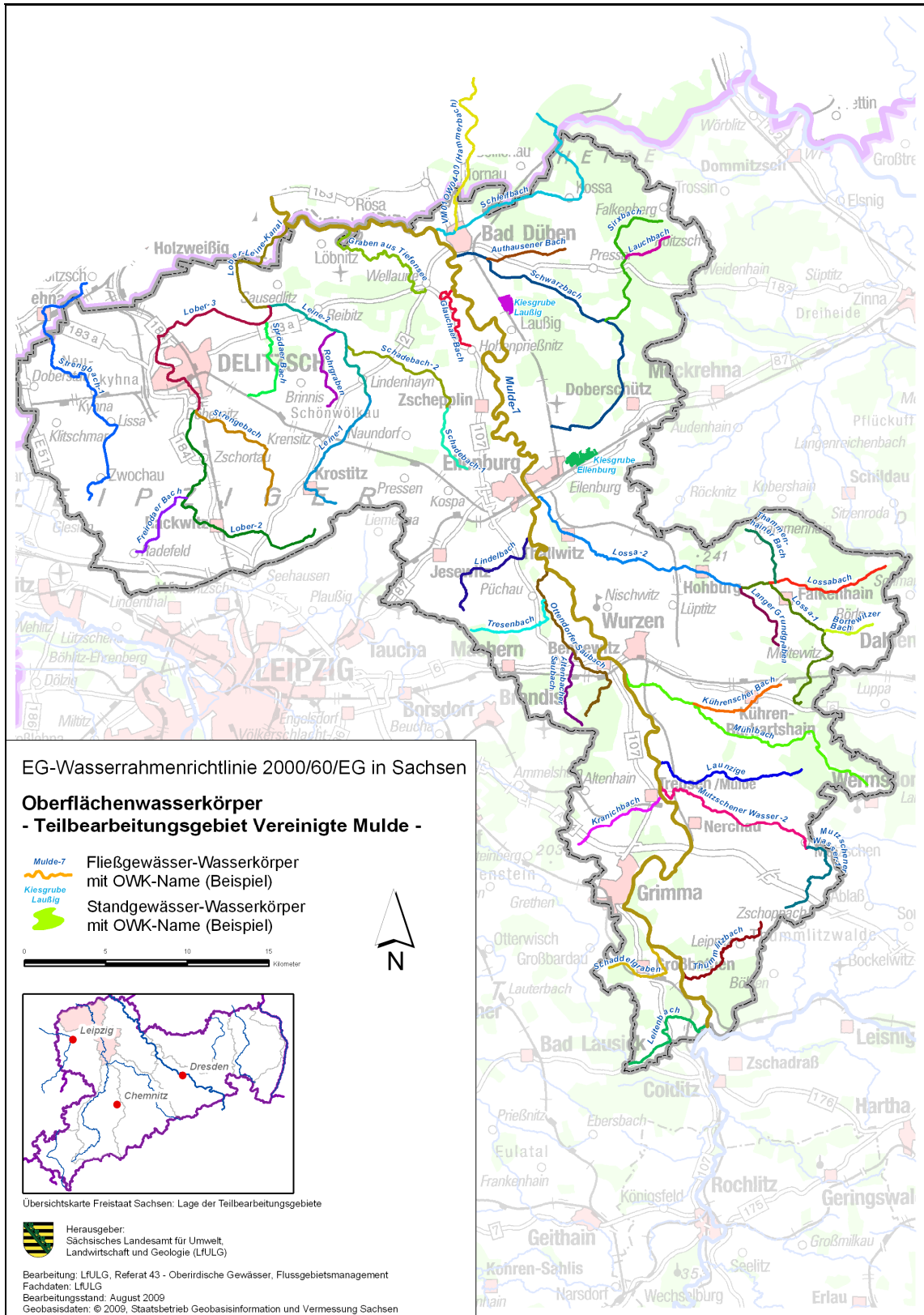


Karte 6: Oberflächenwasserkörper – Teilbearbeitungsgebiet Zwickauer Mulde -

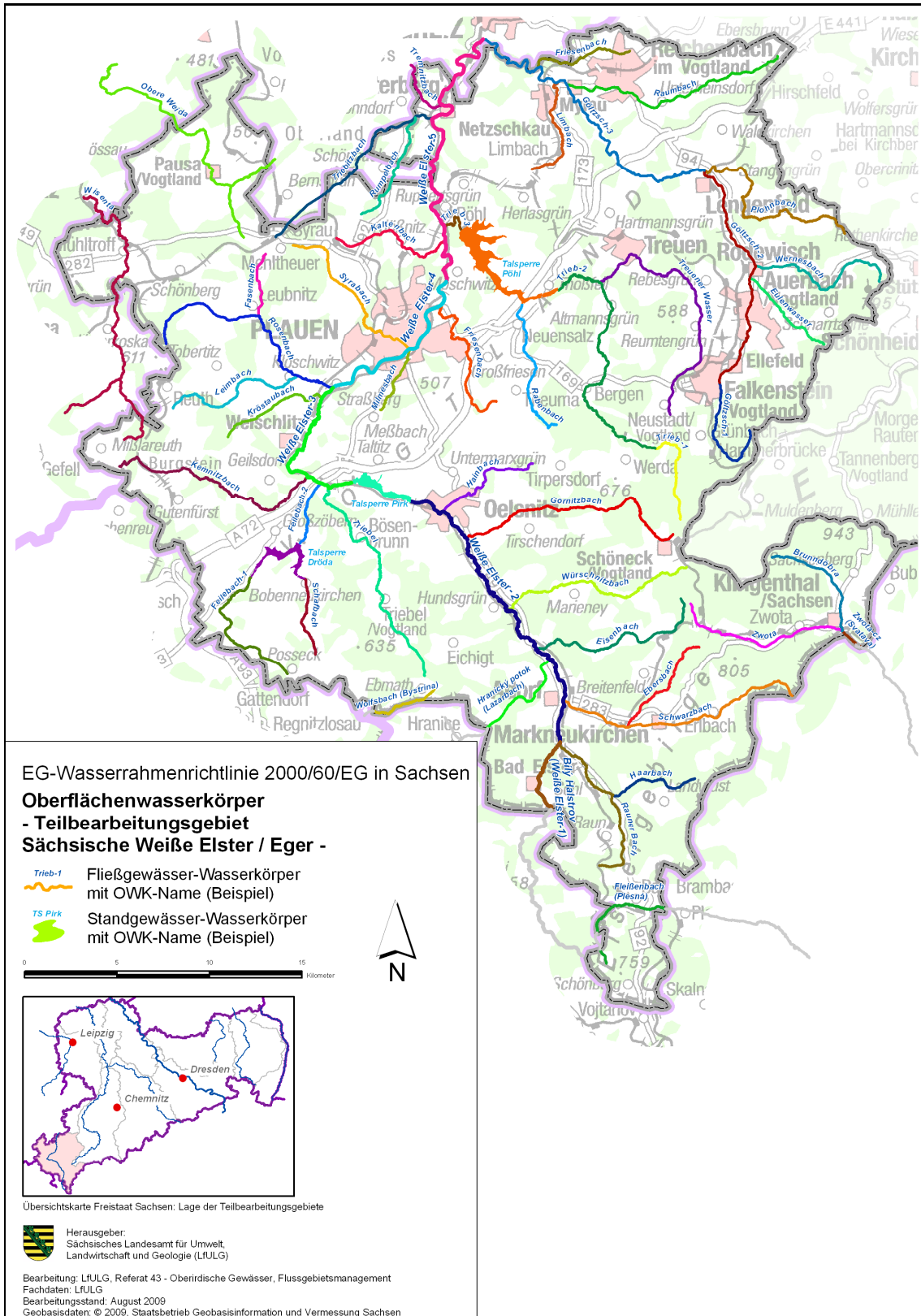


Karte 7: Oberflächenwasserkörper – Teilbearbeitungsgebiet Freiburger Mulde -

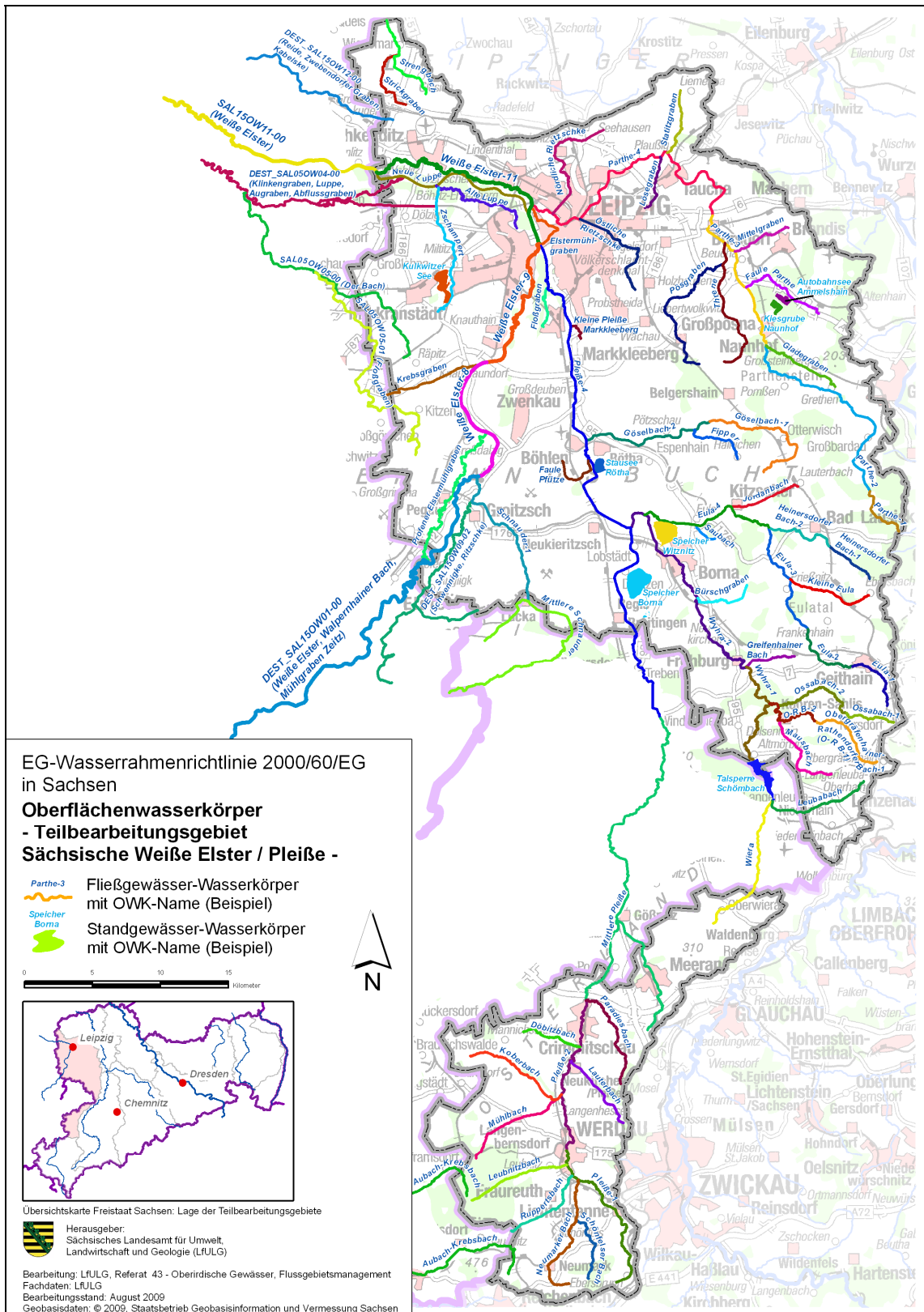




Karte 8: Oberflächenwasserkörper – Teilbearbeitungsgebiet Vereinigte Mulde -



Karte 9: Oberflächenwasserkörper – Teilbearbeitungsgebiet Sächsische Weiße Elster / Eger



Karte 10: Oberflächenwasserkörper – Teilbearbeitungsgebiet Sächsische Weiße Elster / Pleiße -