

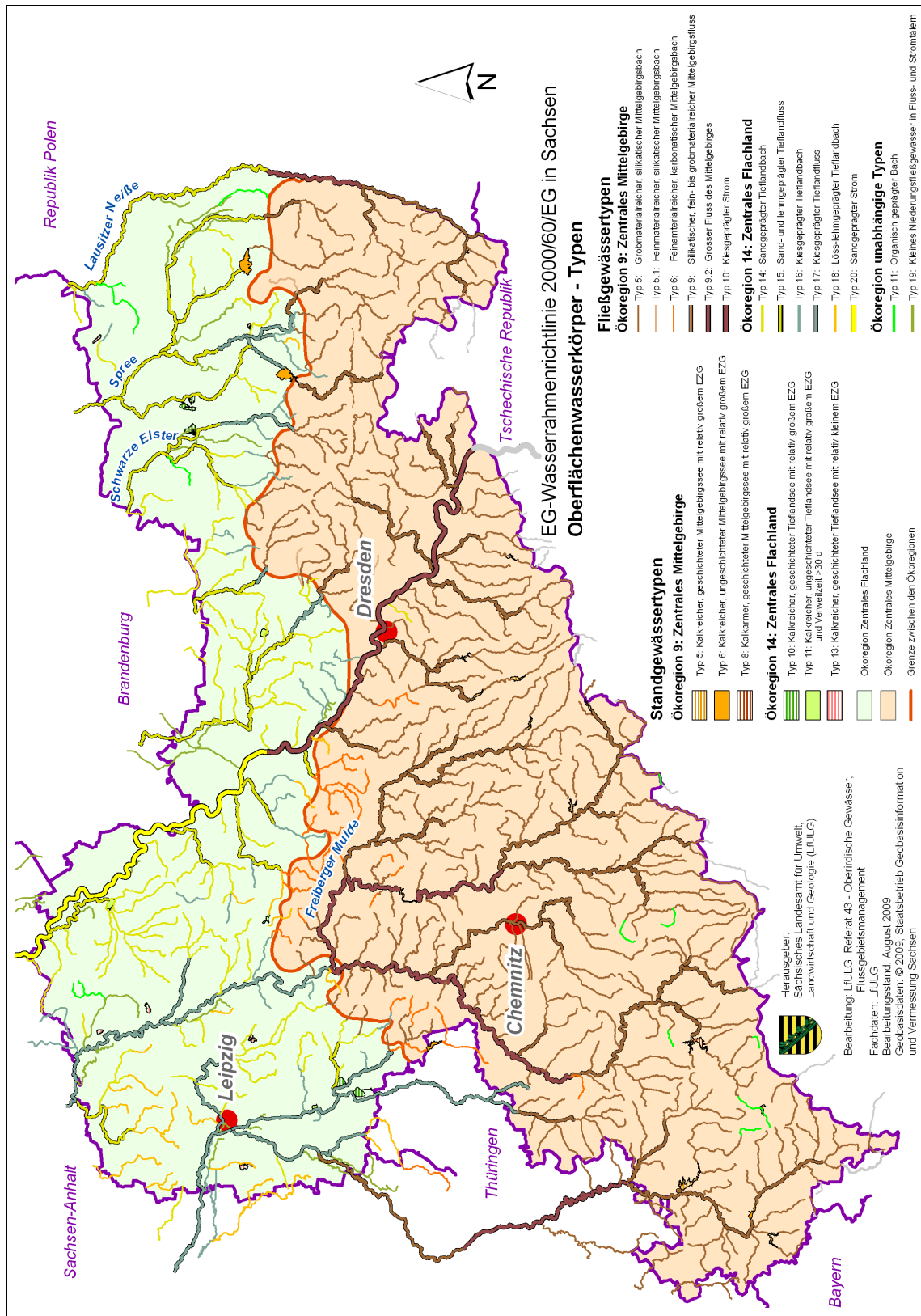
Anlage II

Thematische Karten

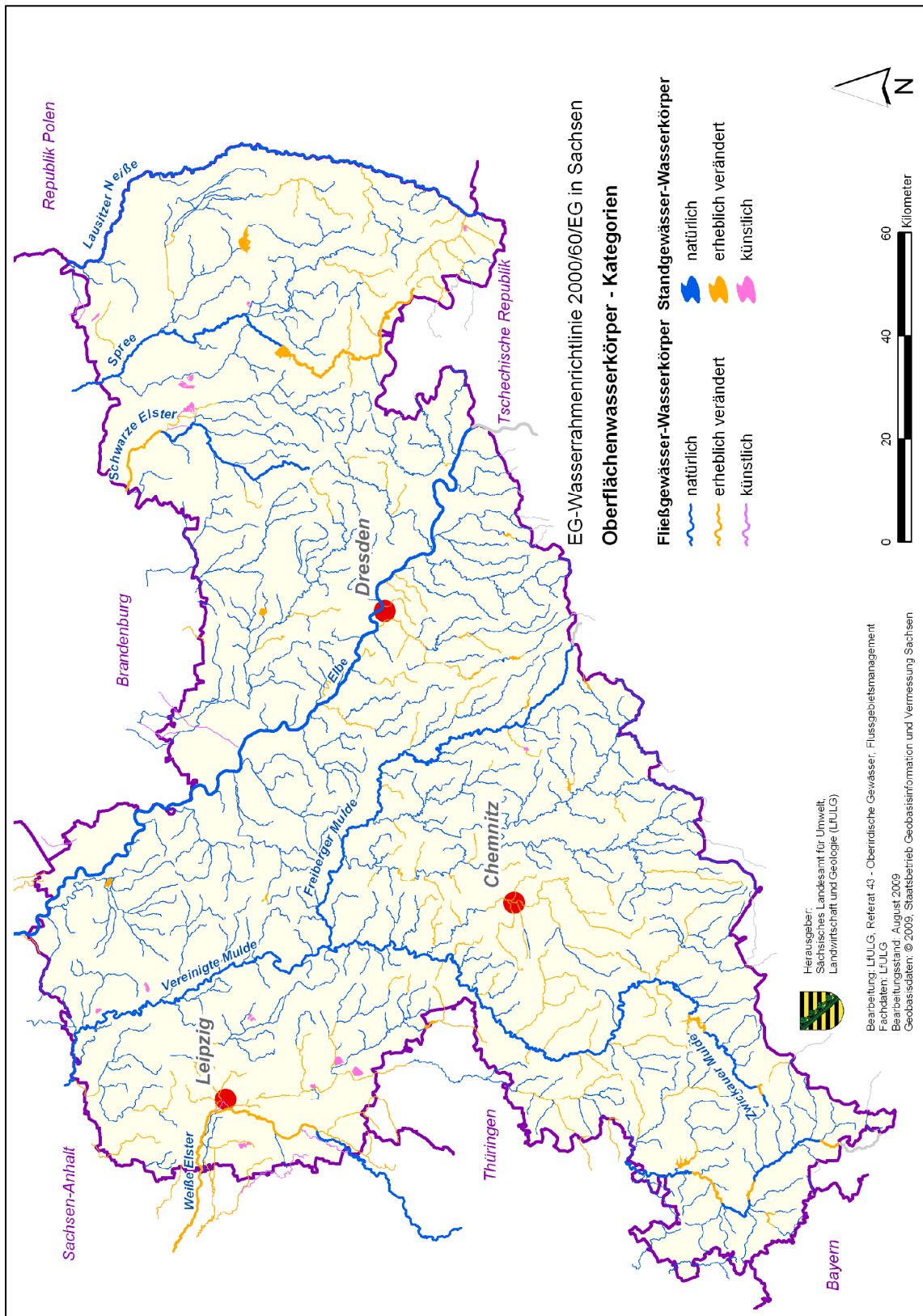
Kartenverzeichnis

Karte 1:	Oberflächenwasserkörper-Typen	II - 4
Karte 2:	Oberflächenwasserkörper-Kategorien	II - 5
Karte 3:	Lage und Grenzen von Grundwasserkörpern	II - 6
Karte 4:	Schutzgebiete I: Wasserkörper für die Entnahme von Wasser für den menschlichen Gebrauch nach Art. 7 WRRL	II - 7
Karte 5:	Schutzgebiete II: EU-Badegewässer	II - 8
Karte 6:	Schutzgebiete III: Habitatschutzgebiete (FFH), Vogelschutzgebiete (SPA).....	II - 9
Karte 7:	Überwachungsnetz der Oberflächengewässer	II - 10
Karte 8:	Überwachungsnetz des Grundwassers	II - 11
Karte 9:	Ökologischer Zustand und ökologisches Potenzial der Oberflächenwasserkörper	II - 12
Karte 10:	Biologische Qualitätskomponenten - Bewertung Phytoplankton -	II - 13
Karte 11:	Biologische Qualitätskomponenten - Bewertung Makrophyten, Phytobenthos -.....	II - 14
Karte 12:	Biologische Qualitätskomponenten - Bewertung benthische Invertebraten -.....	II - 15
Karte 13:	Biologische Qualitätskomponenten - Bewertung Fischfauna -.....	II - 16
Karte 14:	Einhaltung der Umweltqualitätsnormen für andere (nationale) Schadstoffe	II - 17
Karte 15:	Chemischer Zustand der Oberflächenwasserkörper nach national geltendem Recht	II - 18
Karte 16:	Einhaltung der Umweltqualitätsnormen für Schwermetalle nach national geltendem Recht	II - 19
Karte 17:	Einhaltung der Umweltqualitätsnormen für Pestizide nach national geltendem Recht	II - 20
Karte 18:	Einhaltung der Umweltqualitätsnormen für industrielle Schadstoffe nach national geltendem Recht	II - 21
Karte 19:	Einhaltung der Umweltqualitätsnormen für andere Schadstoffe nach national geltendem Recht.....	II - 22
Karte 20:	Einhaltung der Umweltqualitätsnorm für Nitrat in Oberflächenwasserkörpern.....	II - 23
Karte 21:	Chemischer Zustand der Oberflächenwasserkörper unter Berücksichtigung der Tochterrichtlinie Umweltqualitätsnormen (2008/105/EG).....	II - 24
Karte 22:	Chemischer Zustand der Grundwasserkörper hinsichtlich Nitrat	II - 25
Karte 23:	Chemischer Zustand der Grundwasserkörper hinsichtlich Pestiziden	II - 26
Karte 24:	Chemischer Zustand der Grundwasserkörper hinsichtlich der Schadstoffe nach Anhang II der Tochterrichtlinie Grundwasser und anderer Schadstoffe.....	II - 27
Karte 25:	Chemischer Zustand der Grundwasserkörper	II - 28
Karte 26:	Mengenmäßiger Zustand der Grundwasserkörper	II - 29
Karte 27:	Zustand von Wasserkörpern für die Entnahme von Wasser für den menschlichen Gebrauch nach Art. 7 WRRL	II - 30
Karte 28:	Signifikante Belastung von Oberflächenwasserkörpern durch Punktquellen	II - 31
Karte 29:	Signifikante Belastung von Oberflächenwasserkörpern durch diffuse Quellen	II - 32
Karte 30:	Signifikante Belastung von Oberflächenwasserkörpern durch Wasserentnahmen.....	II - 33
Karte 31:	Signifikante Belastung von Oberflächenwasserkörpern durch Abflussregulierungen und morphologische Veränderungen.....	II - 34
Karte 32:	Signifikante Belastung von Grundwasserkörpern durch Punktquellen.....	II - 35
Karte 33:	Signifikante Belastung von Grundwasserkörpern durch diffuse Quellen	II - 36
Karte 34:	Signifikante Belastung von Grundwasserkörpern durch Grundwasserentnahmen und -anreicherungen.....	II - 37
Karte 36:	Bewirtschaftungsziele der Oberflächenwasserkörper – Ökologie	II - 39

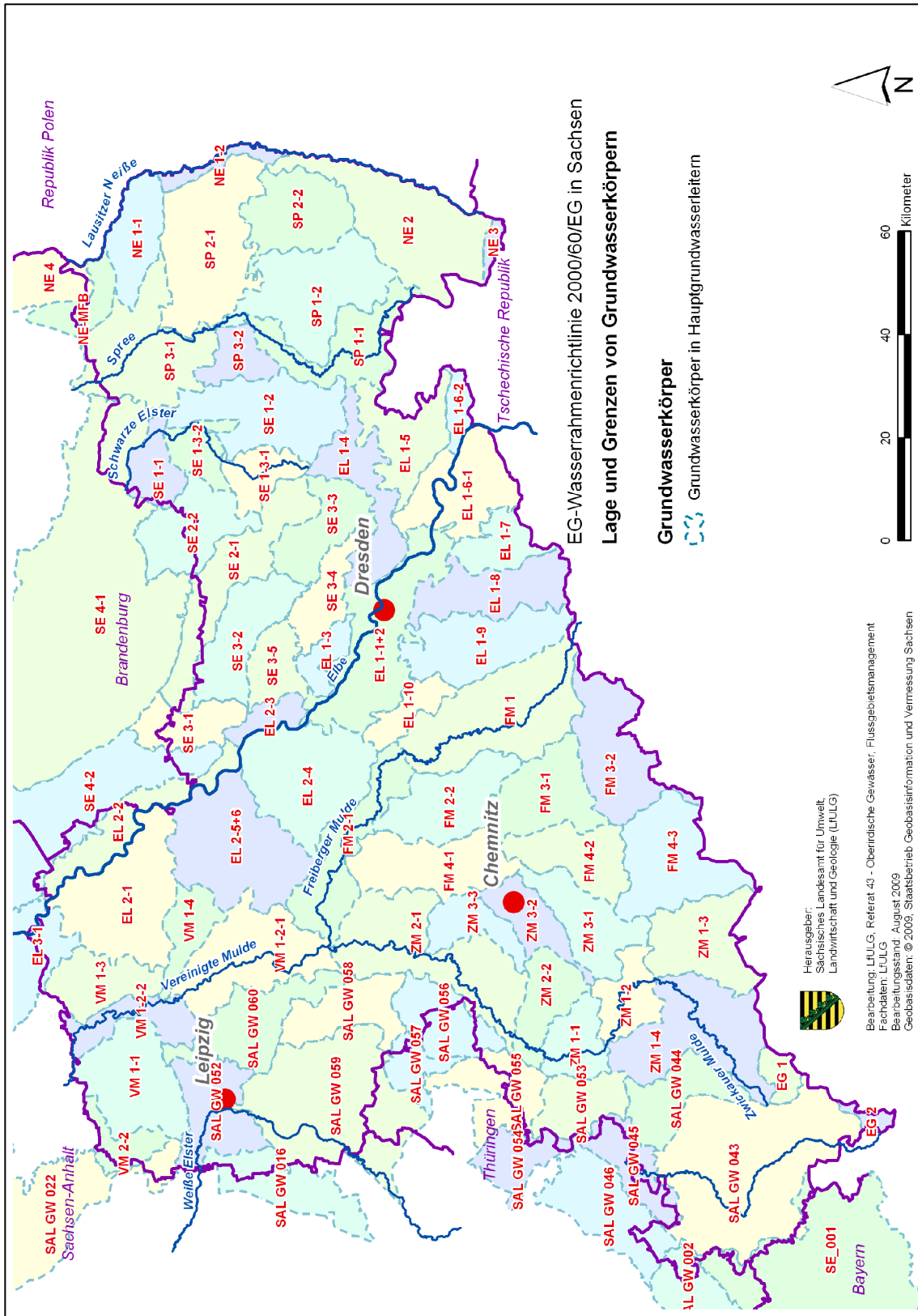
Karte 37: Bewirtschaftungsziele der Oberflächenwasserkörper - Chemie (nach national geltendem Recht)	II - 40
Karte 38: Bewirtschaftungsziele der Grundwasserkörper - Chemie	II - 41
Karte 39: Bewirtschaftungsziele der Grundwasserkörper - Menge	II - 42



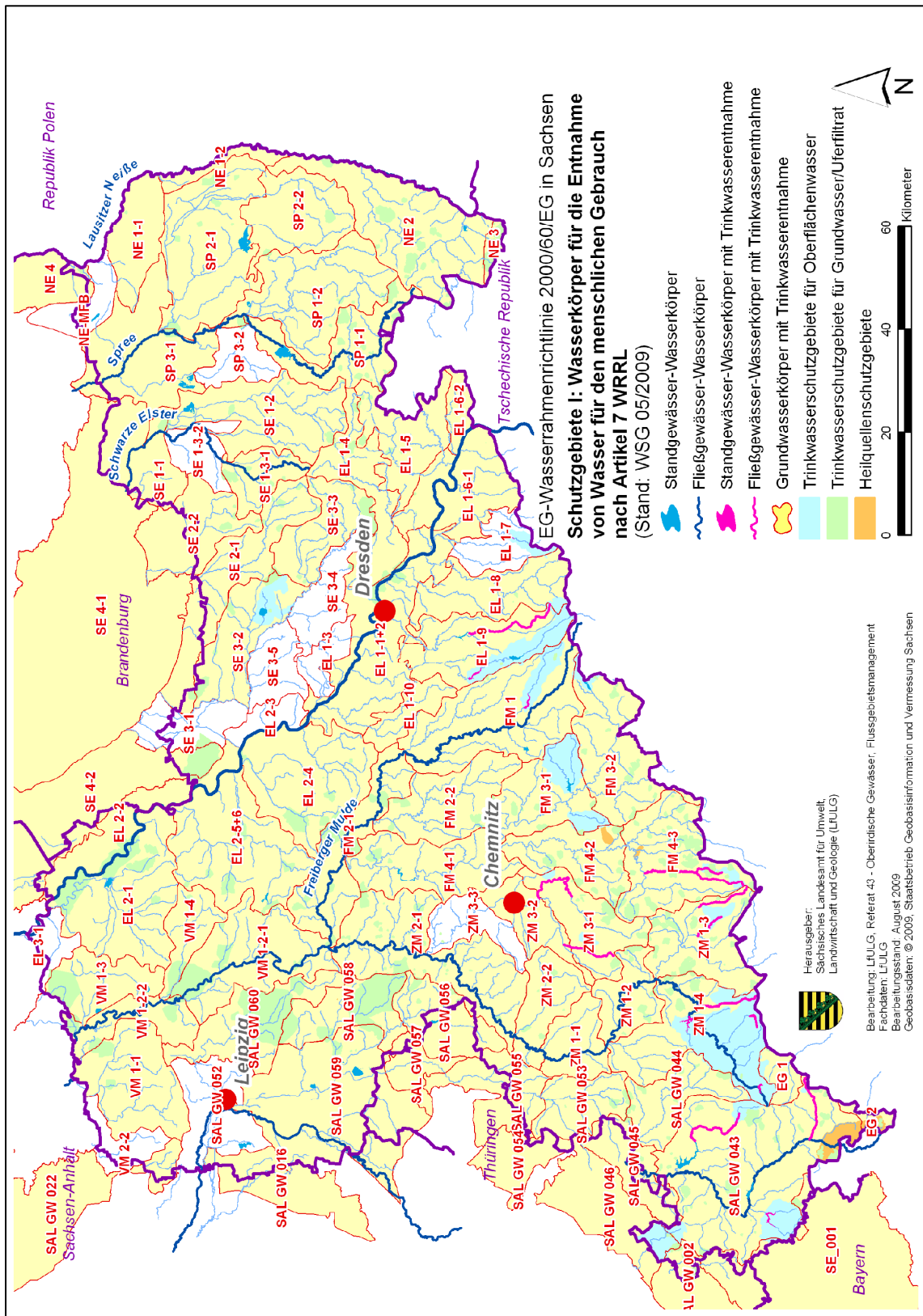
Karte 1: Oberflächenwasserkörper-Typen



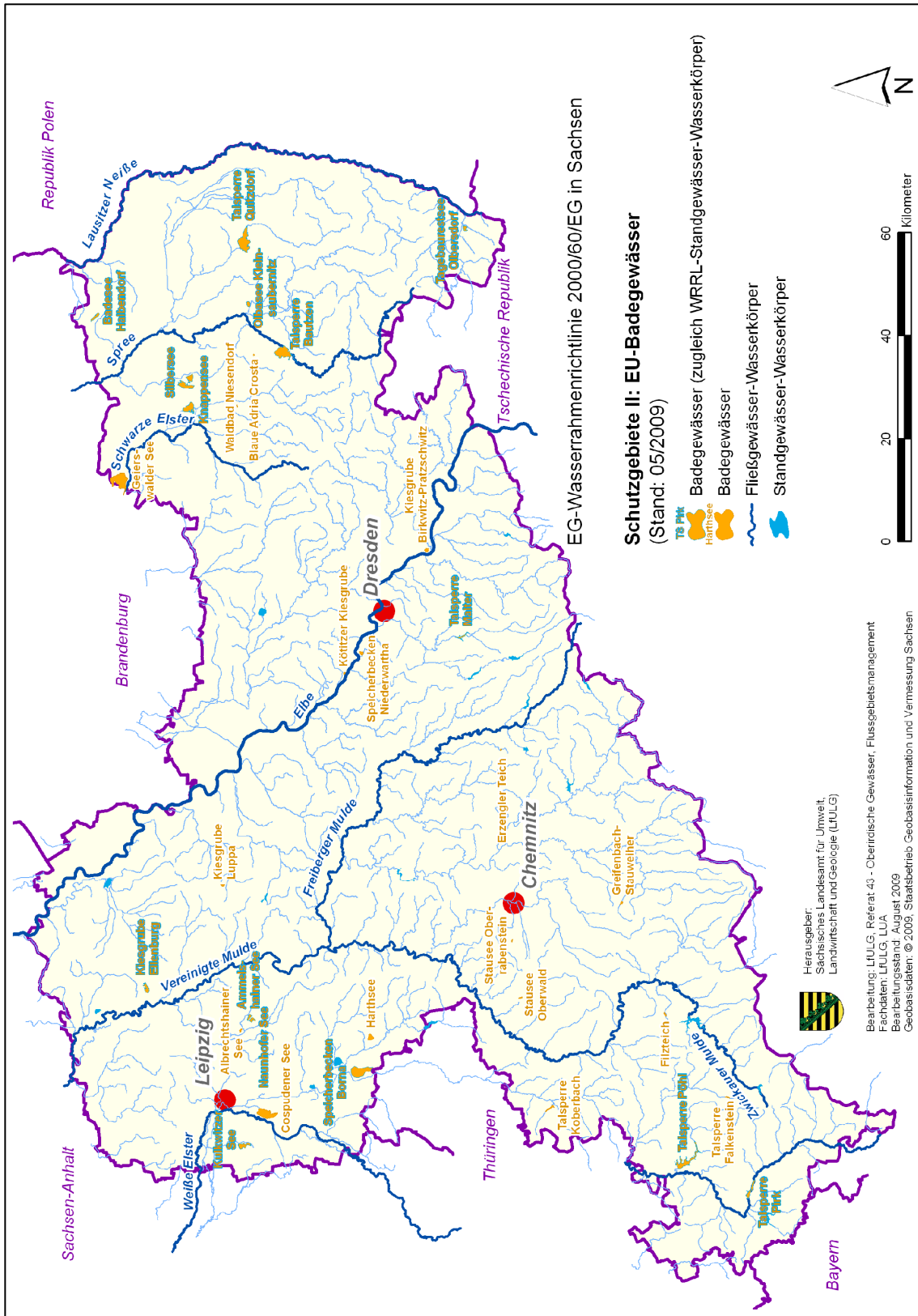
Karte 2: Oberflächenwasserkörper-Kategorien



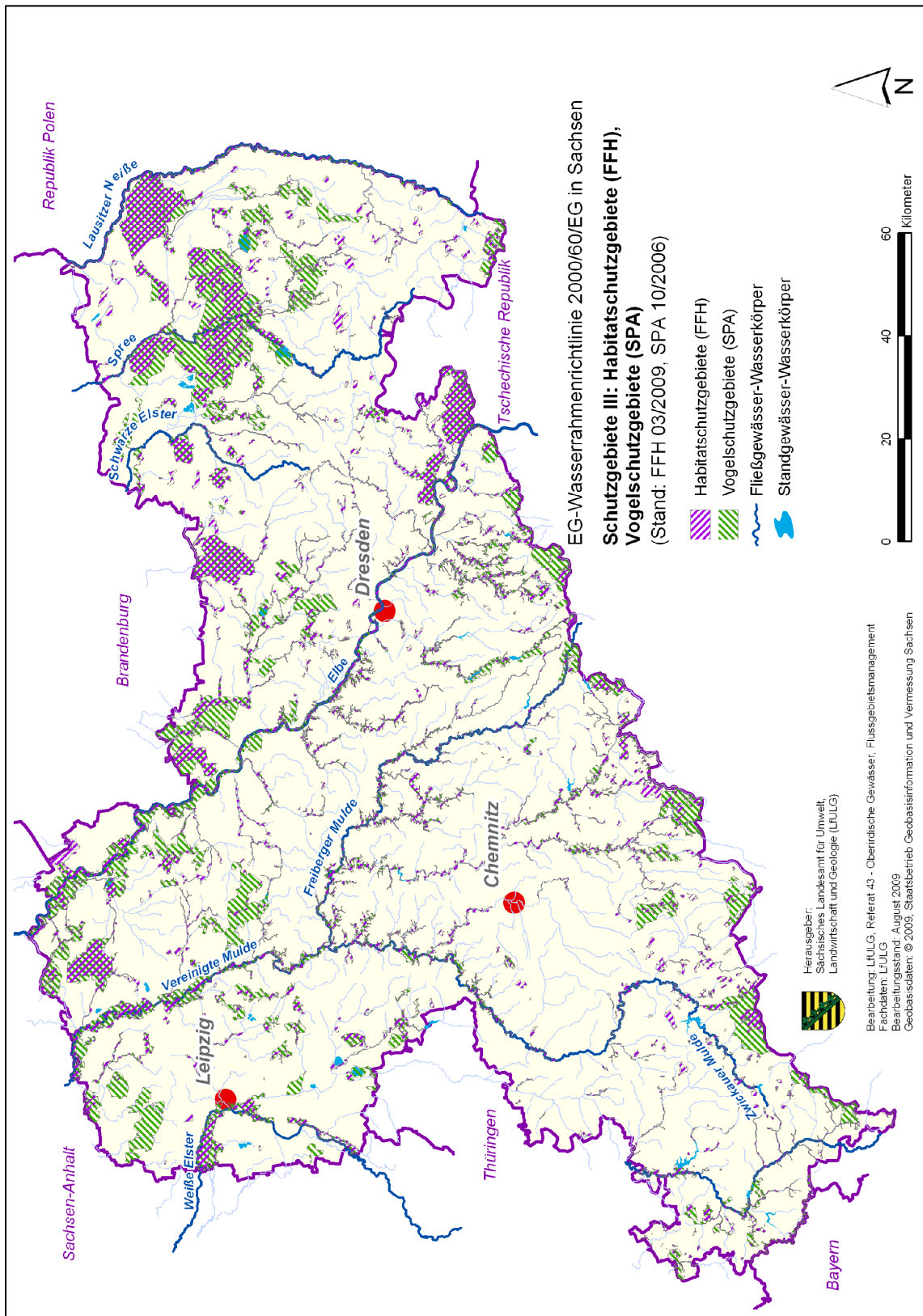
Karte 3: Lage und Grenzen von Grundwasserkörpern



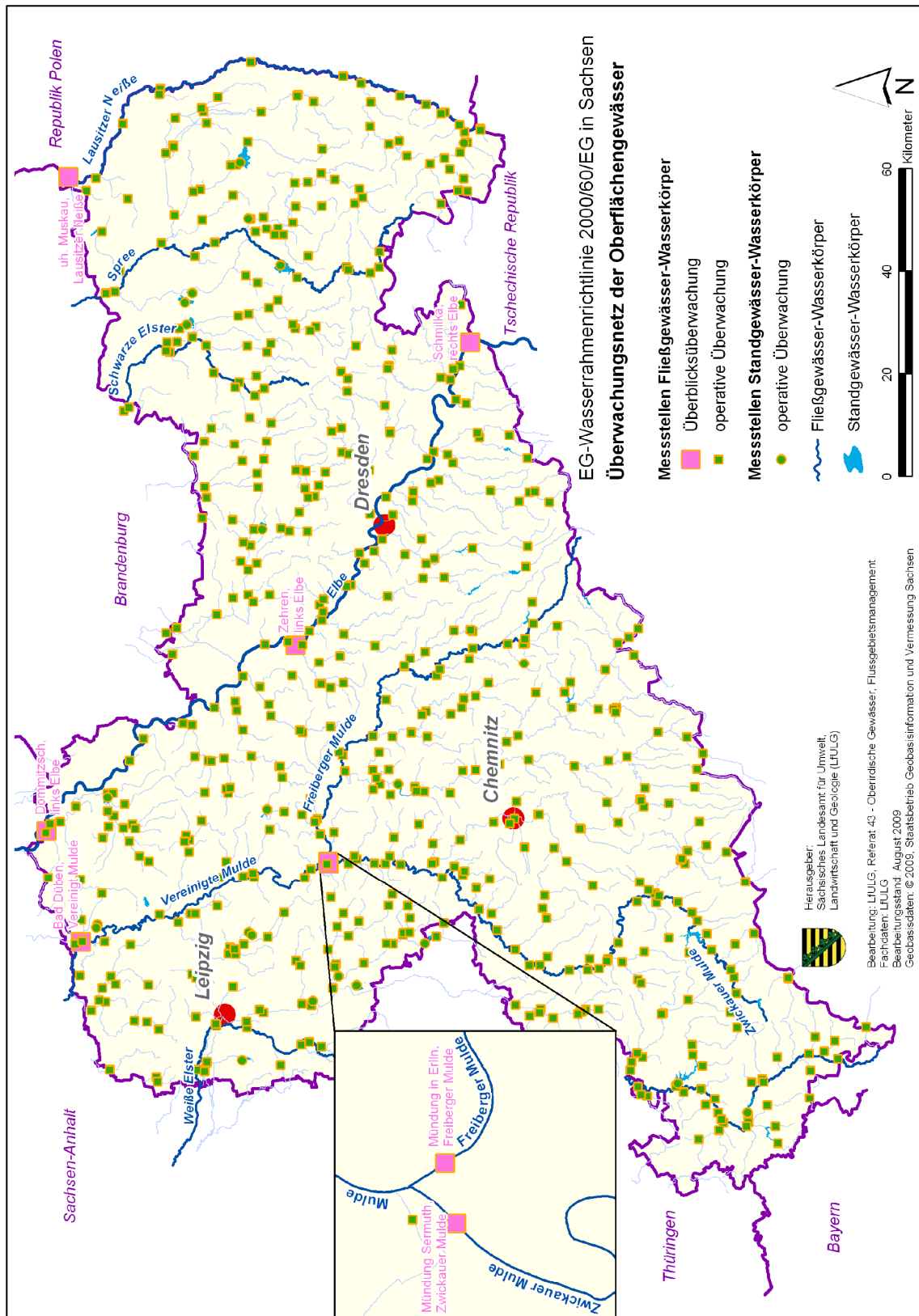
Karte 4: Schutzgebiete I: Wasserkörper für die Entnahme von Wasser für den menschlichen Gebrauch nach Art. 7 WRRL



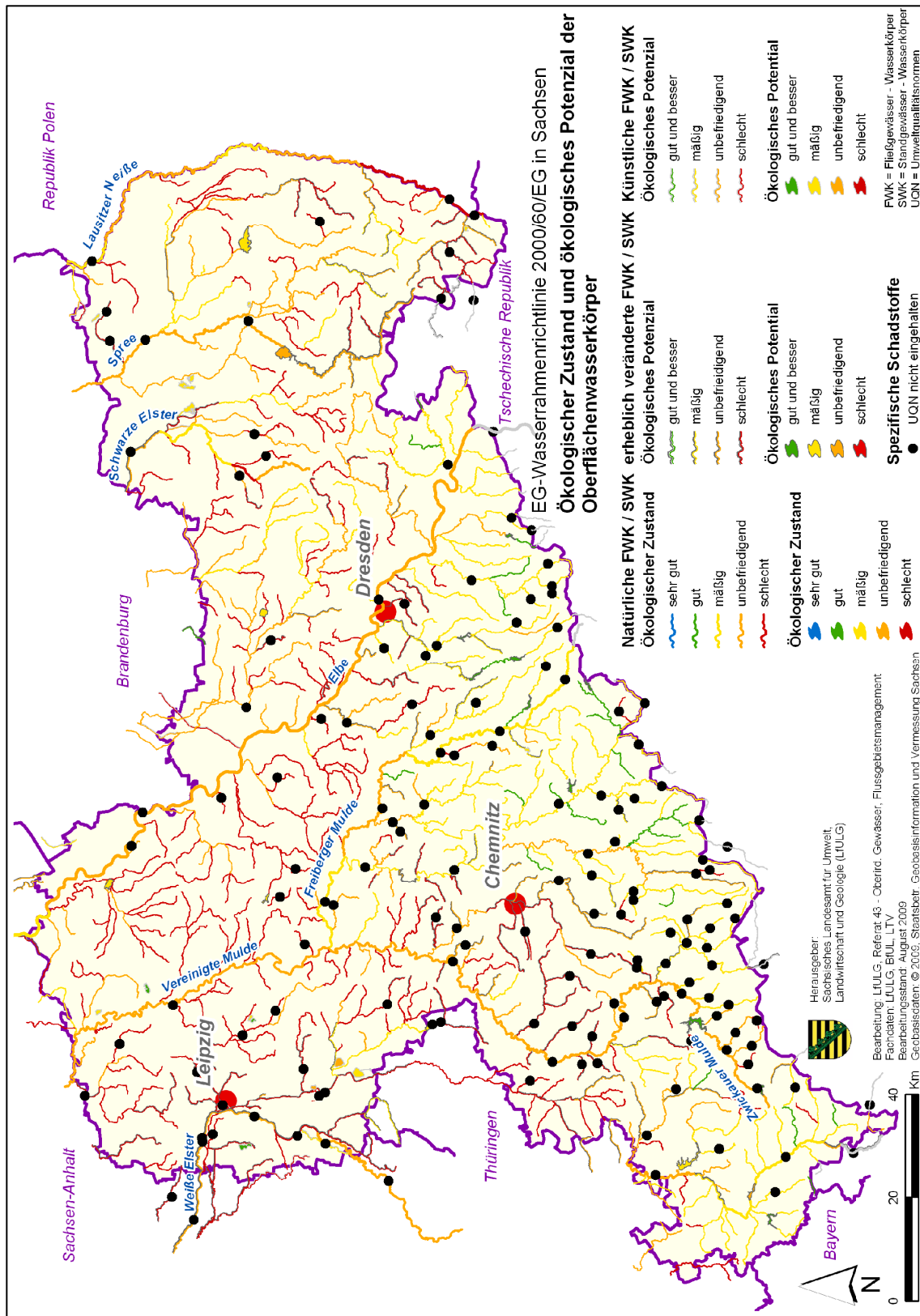
Karte 5: Schutzgebiete II: EU-Badegewässer



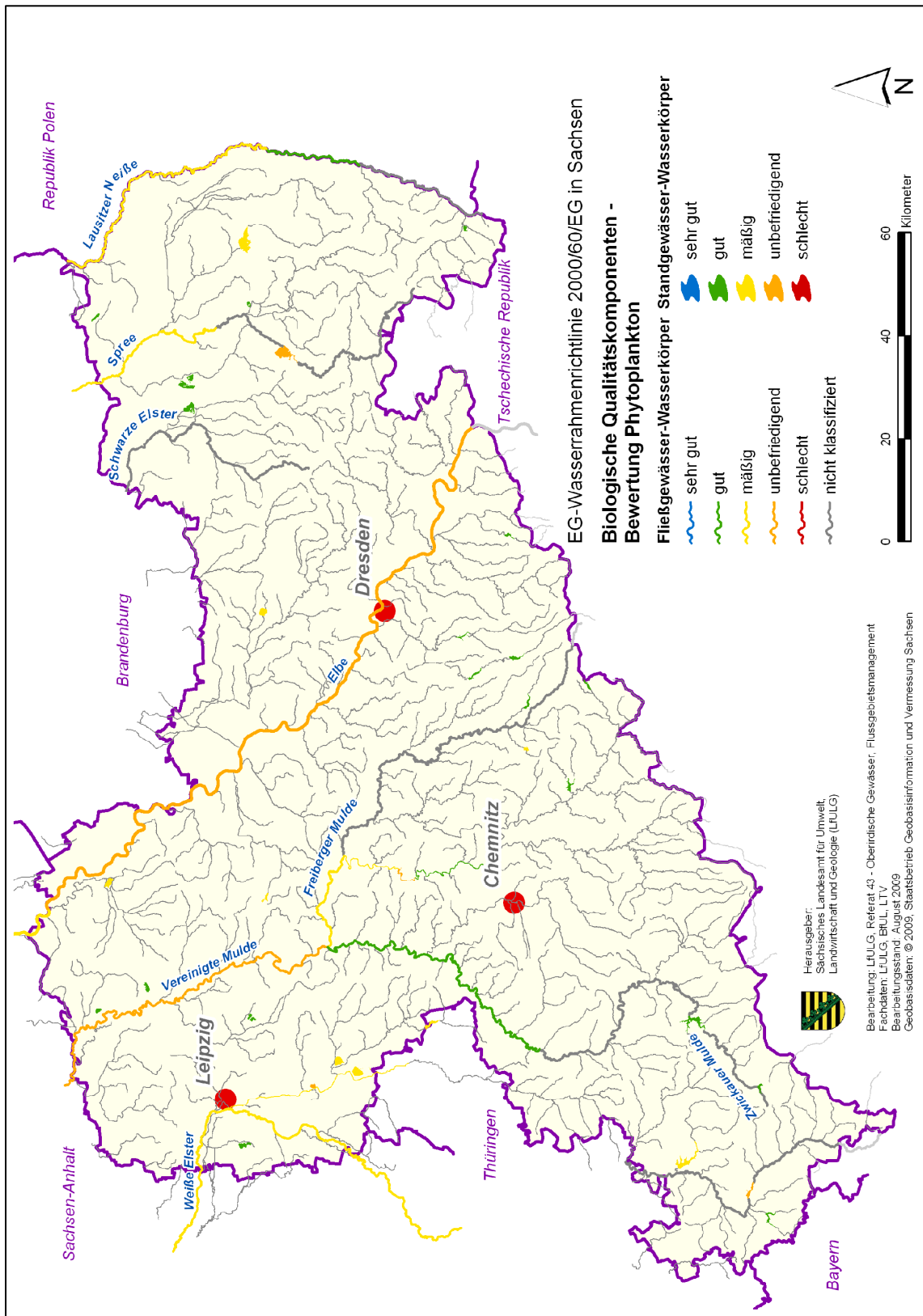
Karte 6: Schutzgebiete III: Habitatschutzgebiete (FFH), Vogelschutzgebiete (SPA)



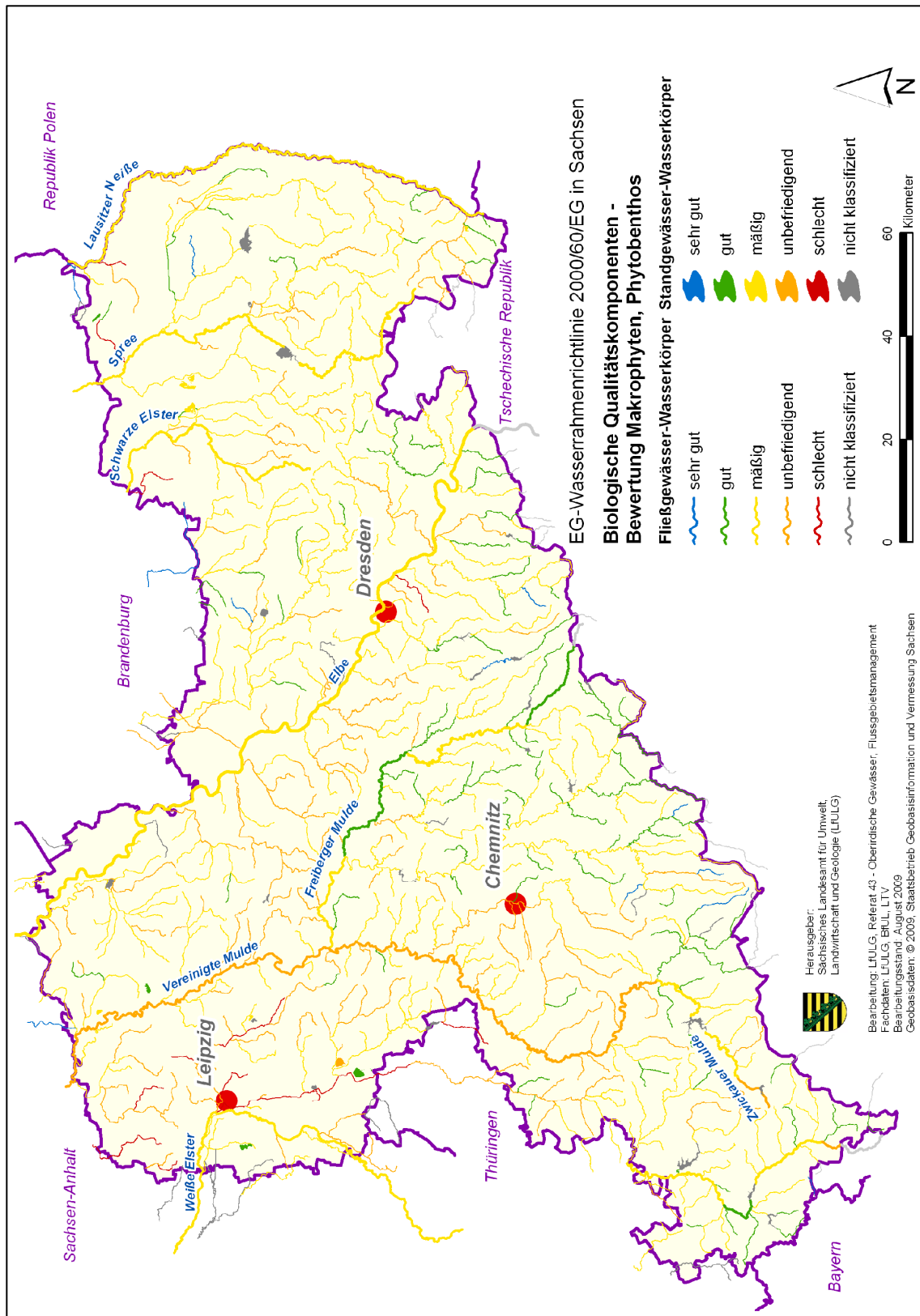
Karte 7: Überwachungsnetz der Oberflächengewässer



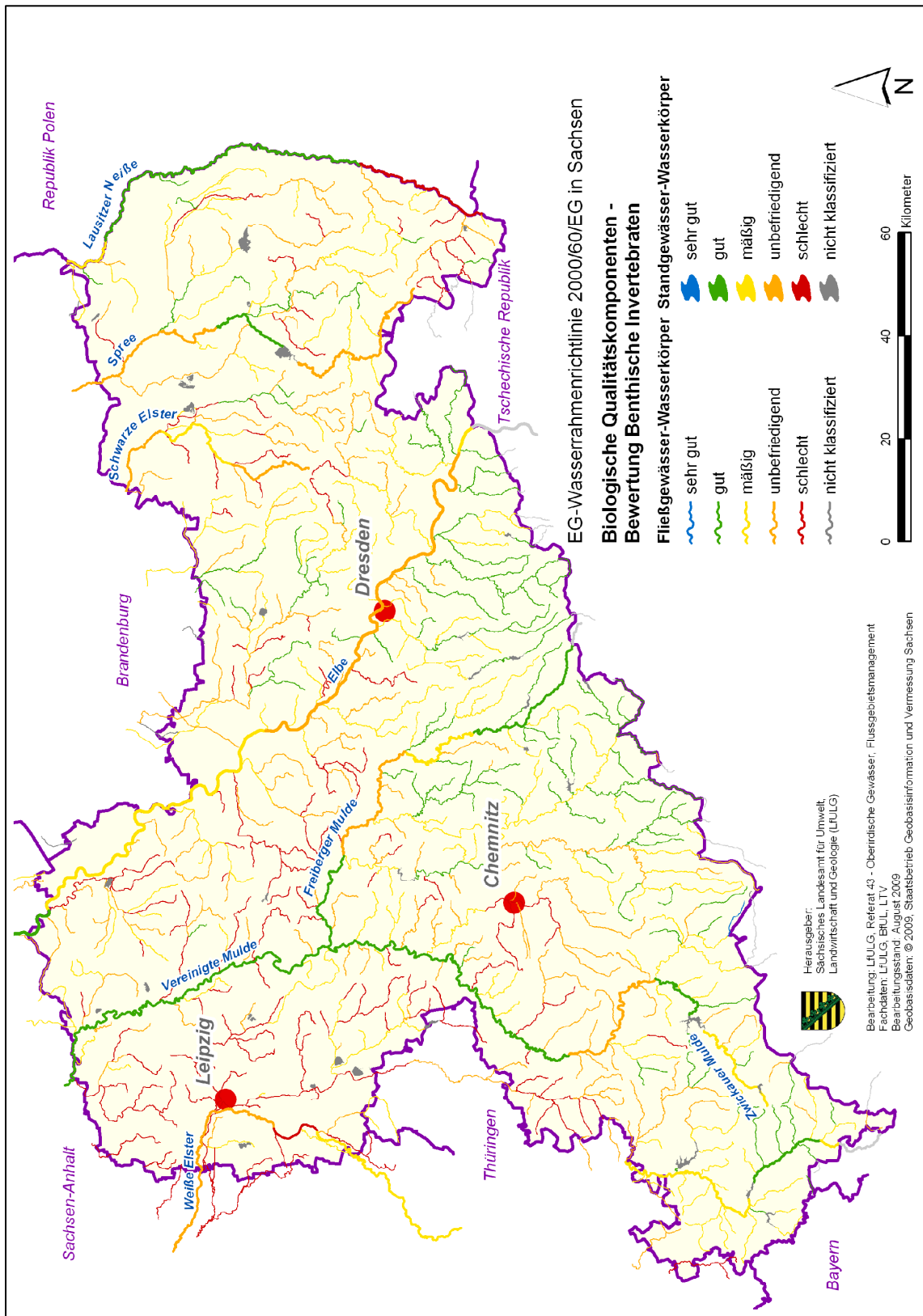
Karte 9: Ökologischer Zustand und ökologisches Potenzial der Oberflächenwasserkörper



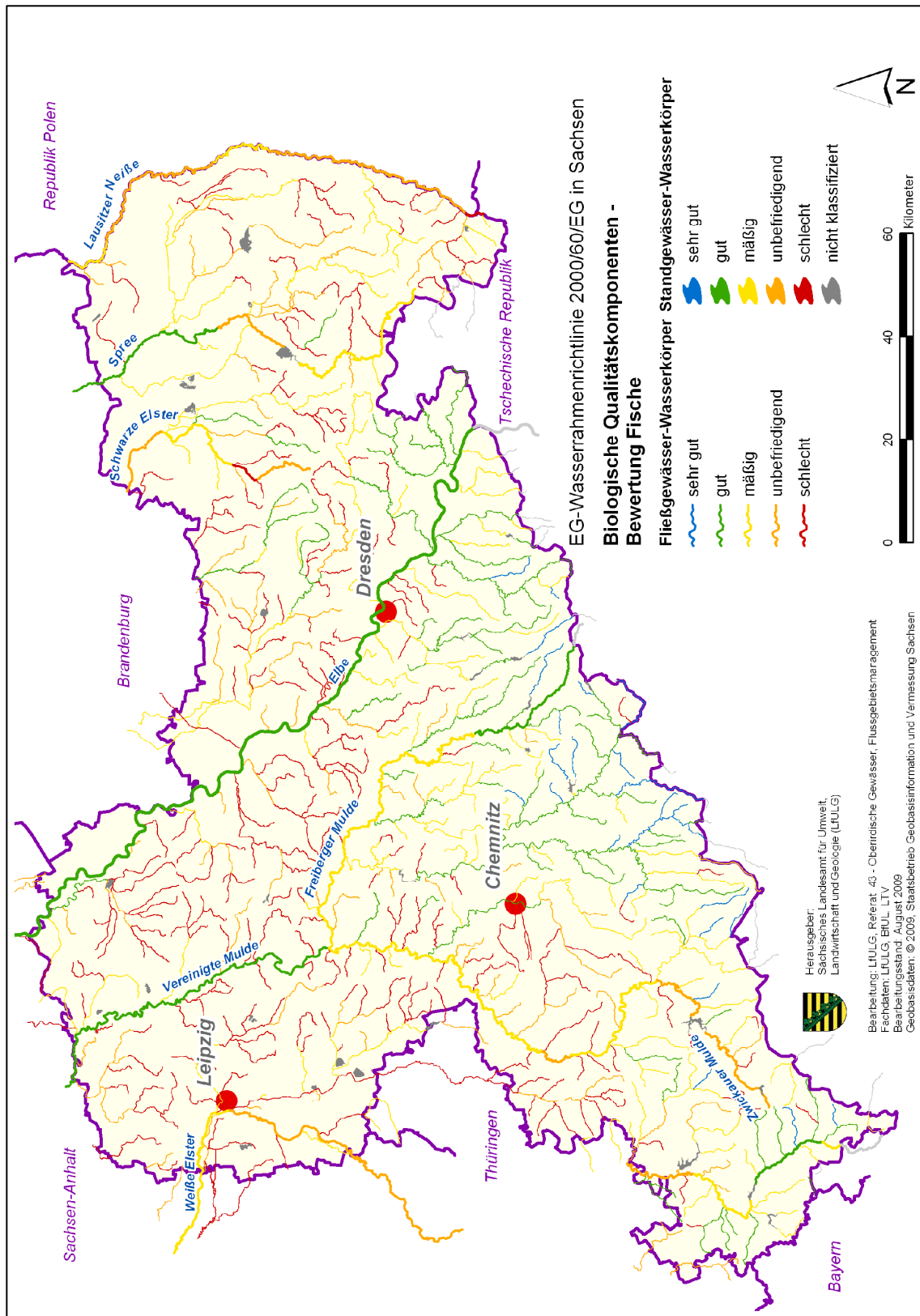
Karte 10: Biologische Qualitätskomponenten - Bewertung Phytoplankton -



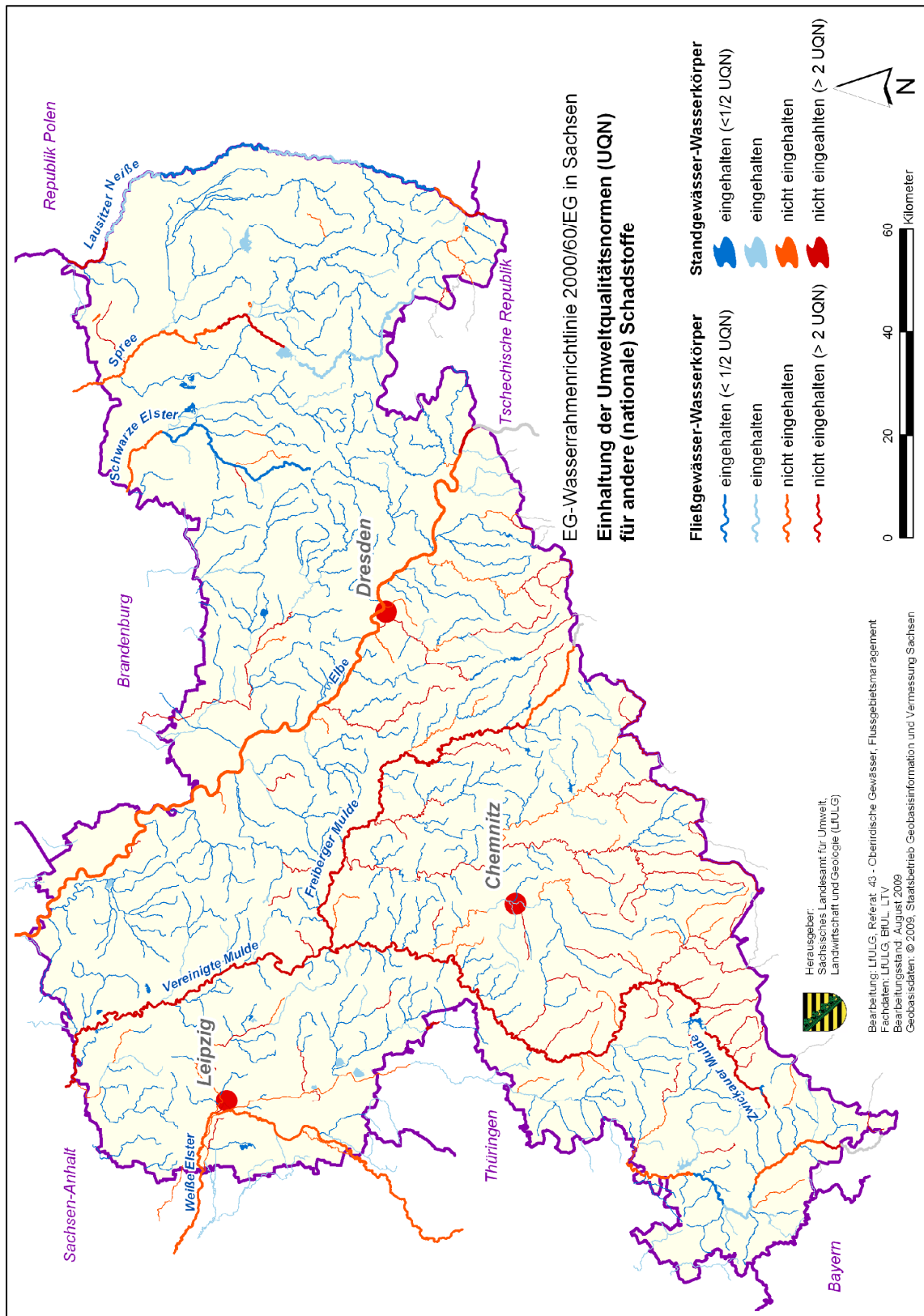
Karte 11: Biologische Qualitätskomponenten - Bewertung Makrophyten, Phytobenthos -



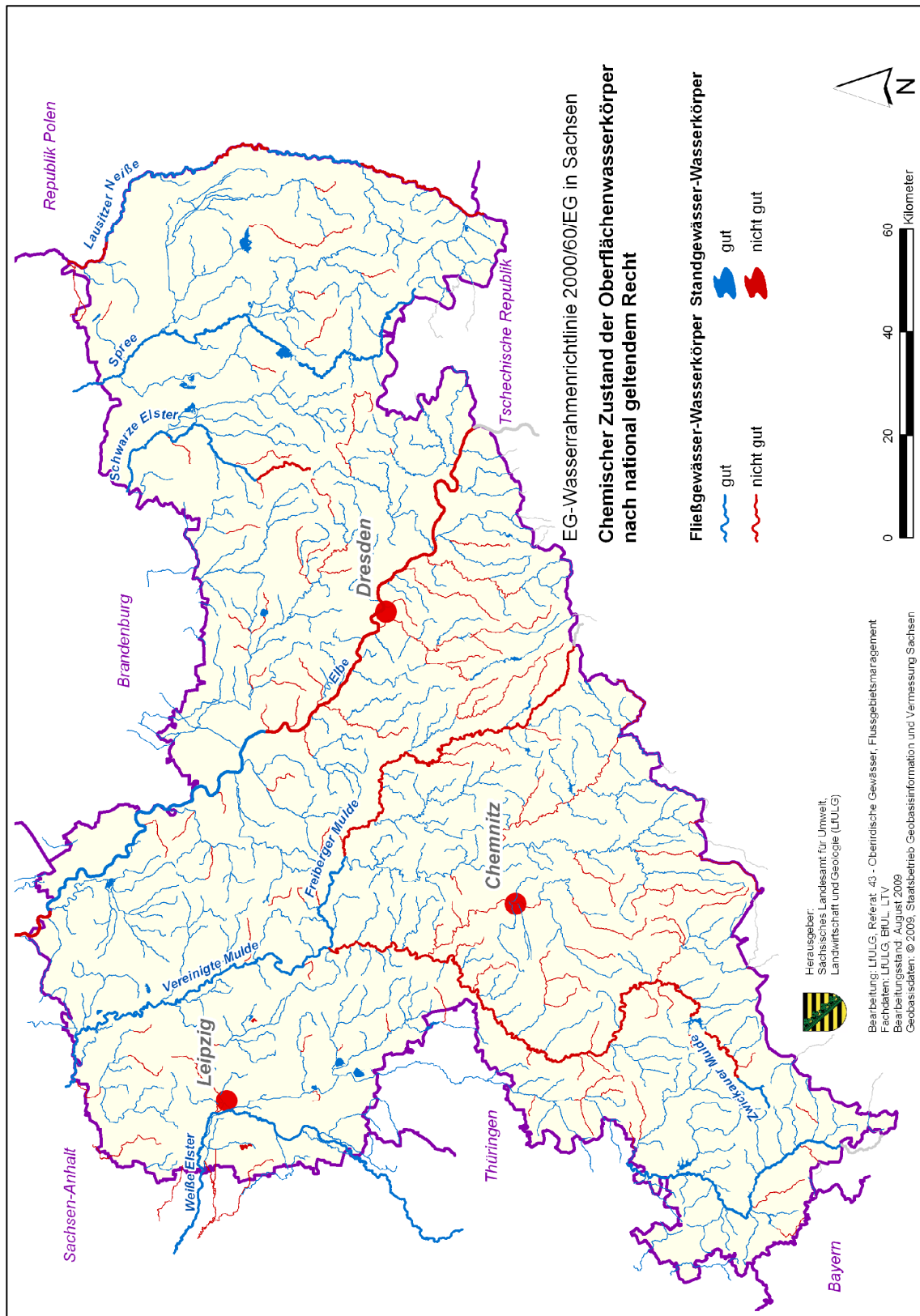
Karte 12: Biologische Qualitätskomponenten - Bewertung benthische Invertebraten -



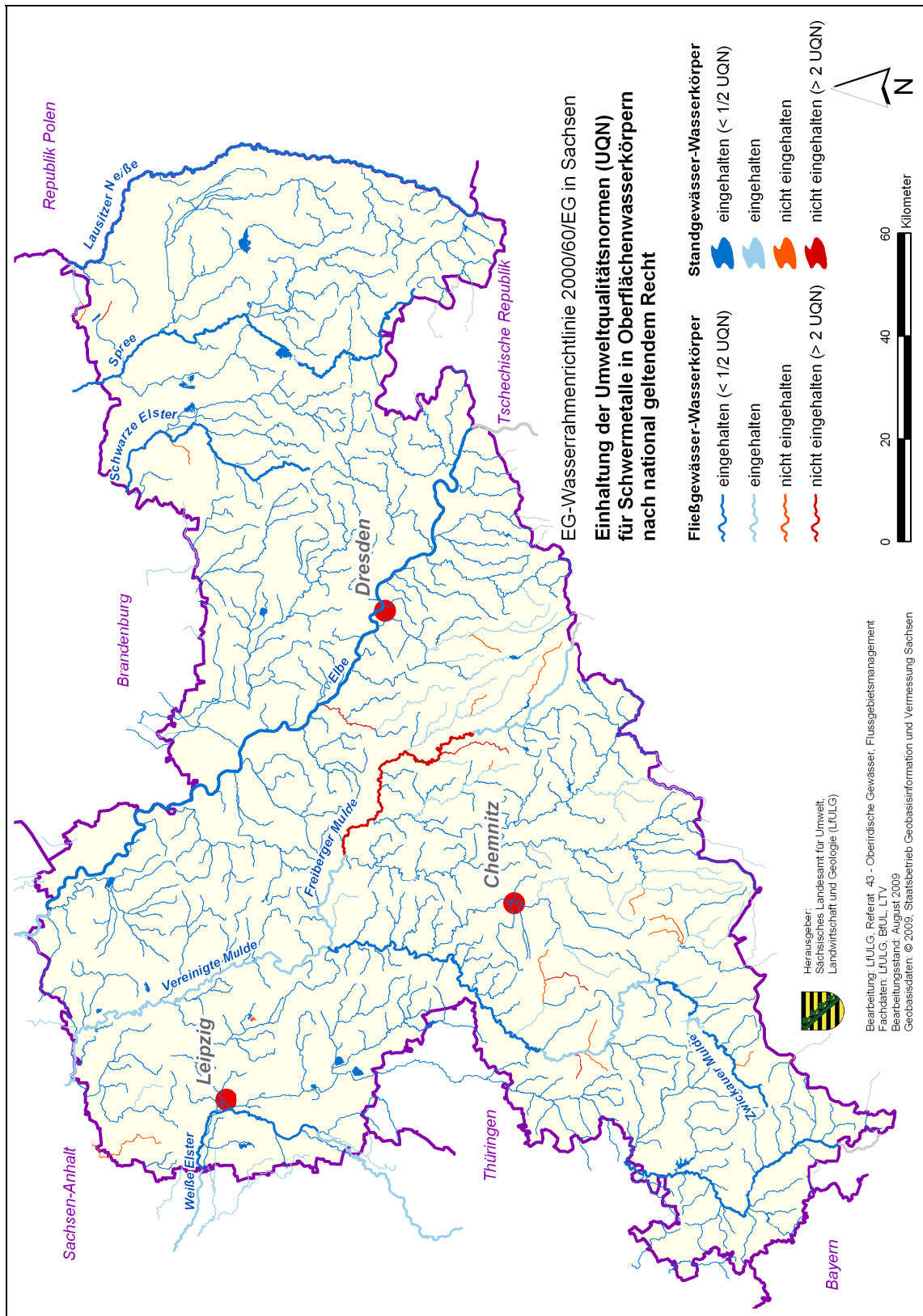
Karte 13: Biologische Qualitätskomponenten - Bewertung Fischfauna -



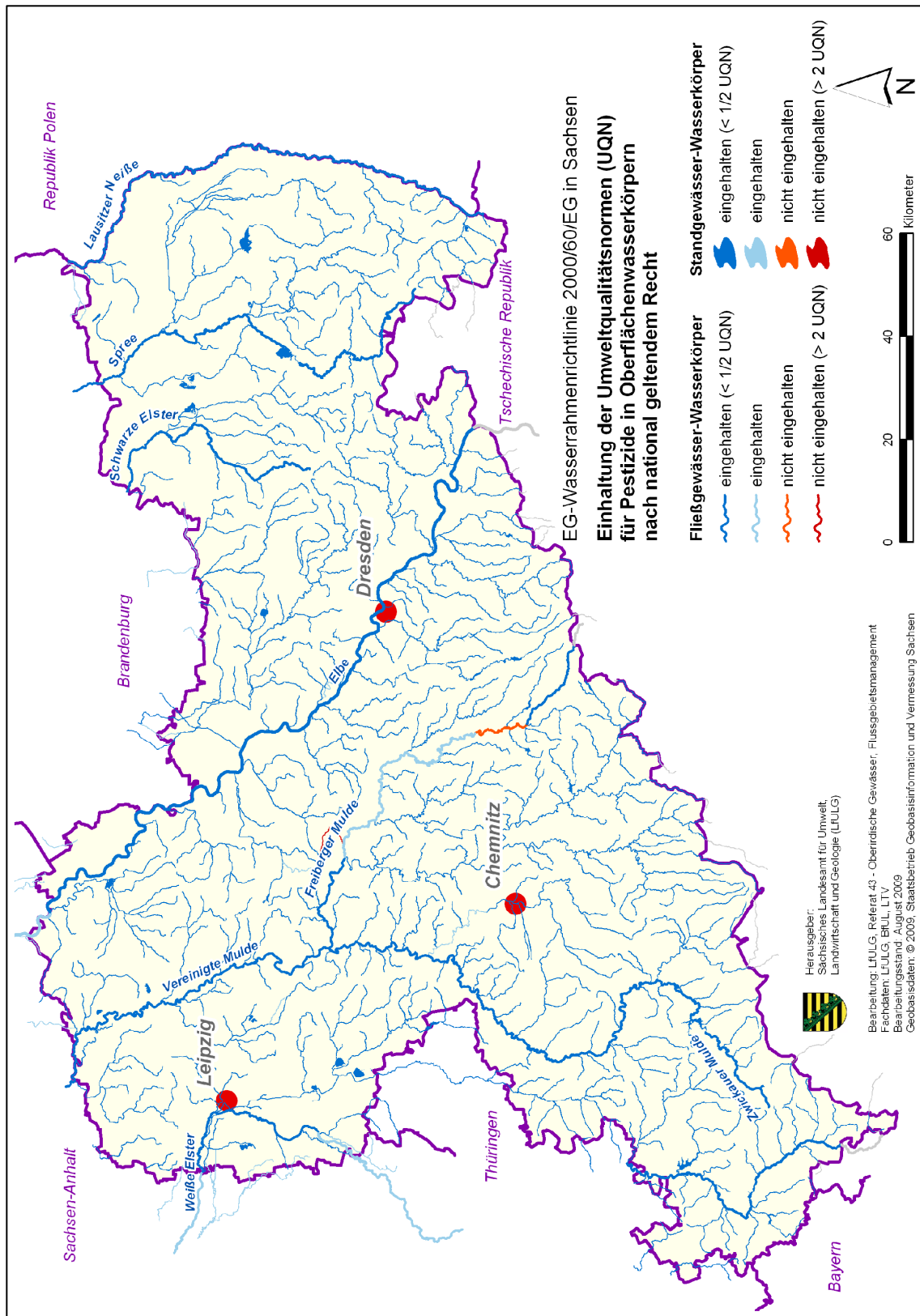
Karte 14: Einhaltung der Umweltqualitätsnormen für andere (nationale) Schadstoffe



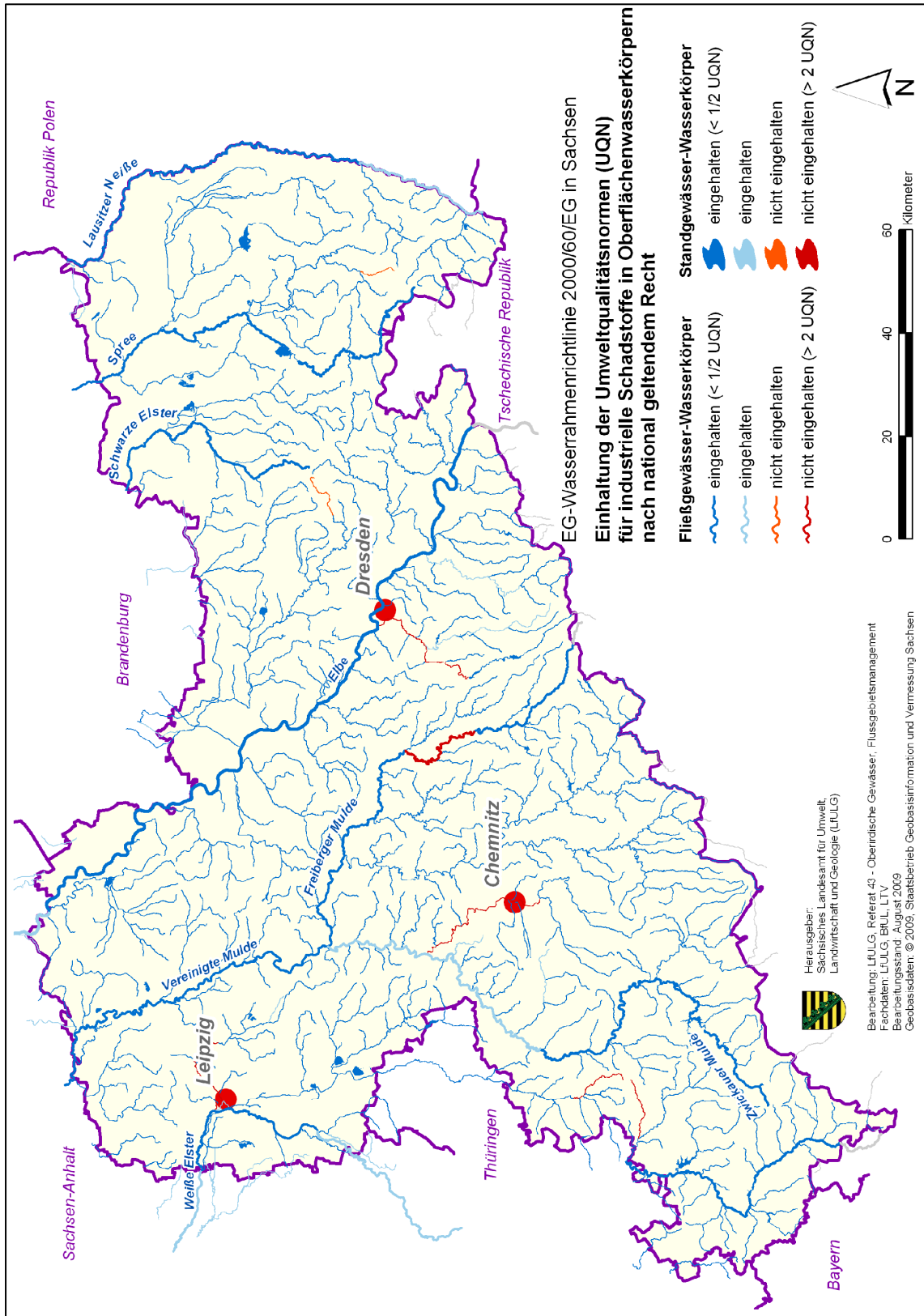
Karte 15: Chemischer Zustand der Oberflächenwasserkörper nach national geltendem Recht



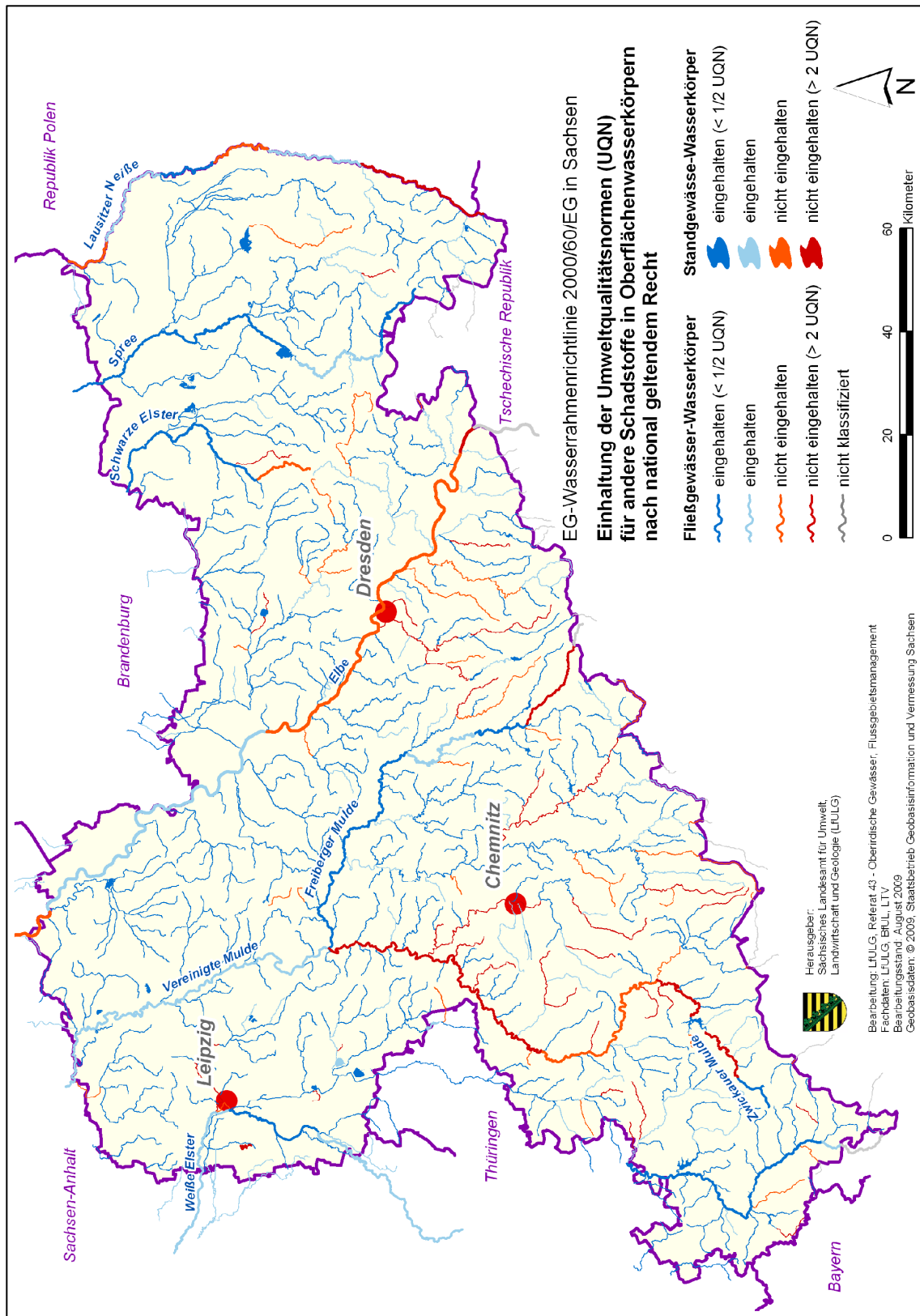
Karte 16: Einhaltung der Umweltqualitätsnormen für Schwermetalle nach national geltendem Recht



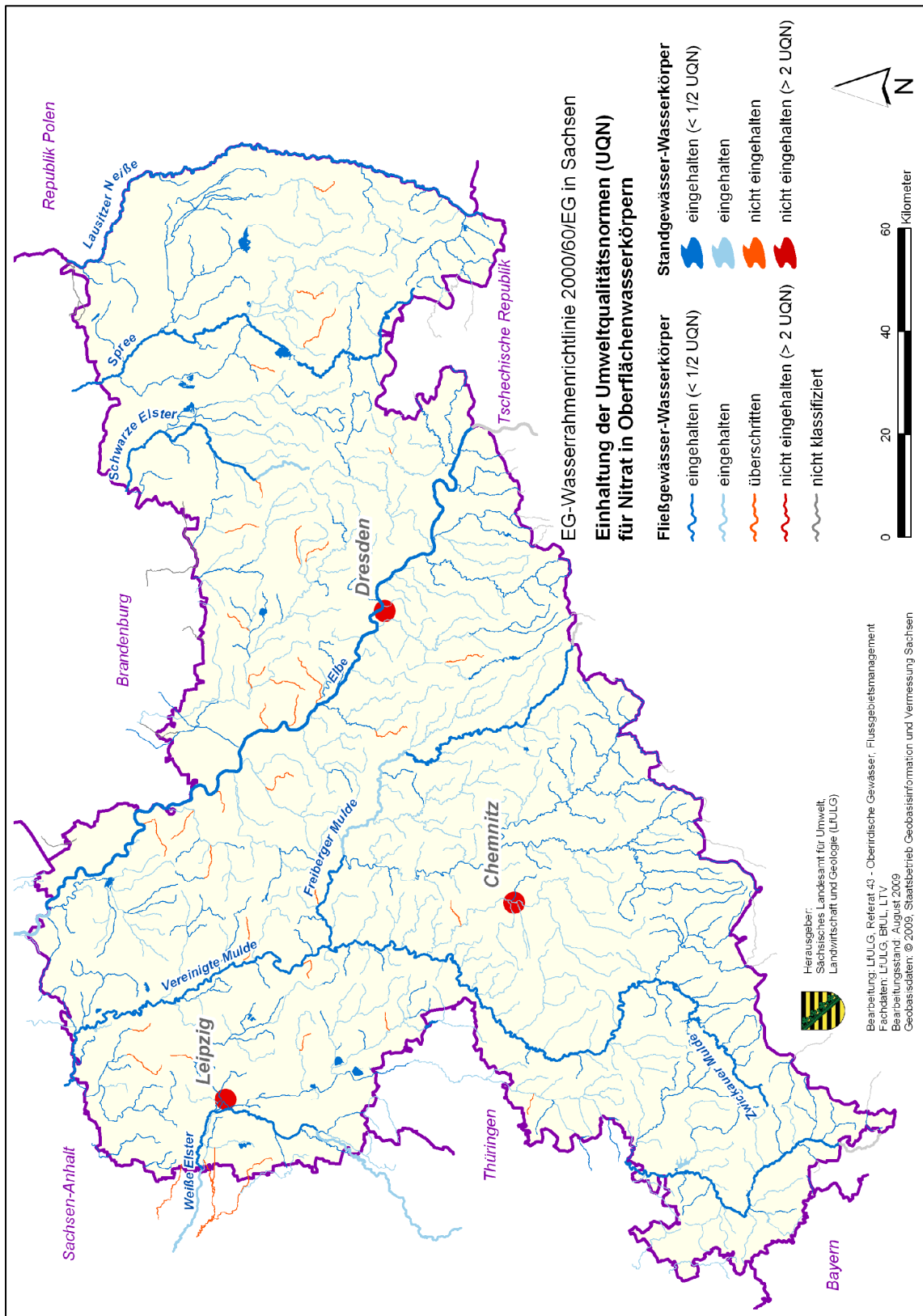
Karte 17: Einhaltung der Umweltqualitätsnormen für Pestizide nach national geltendem Recht



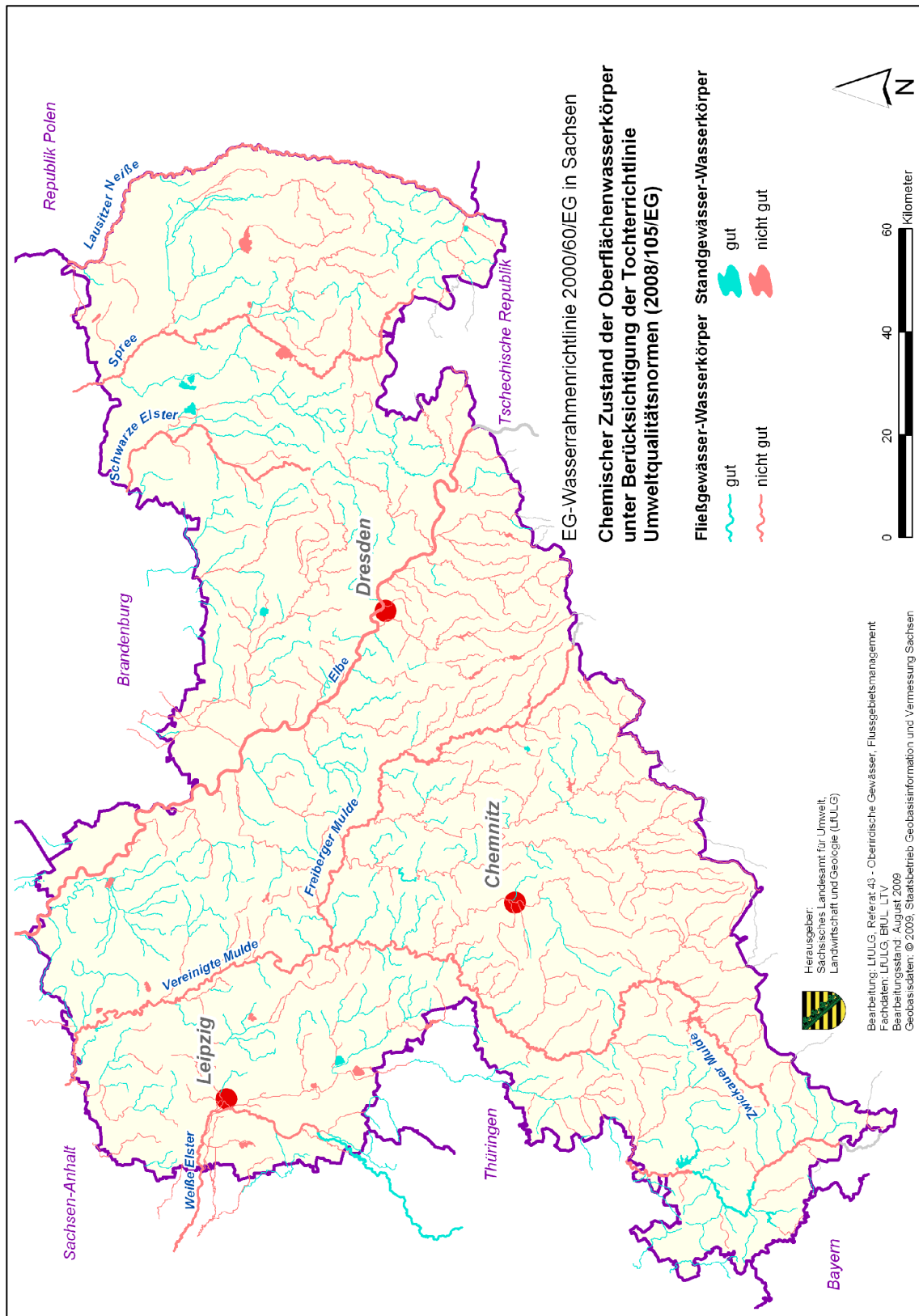
Karte 18: Einhaltung der Umweltqualitätsnormen für industrielle Schadstoffe nach national geltendem Recht



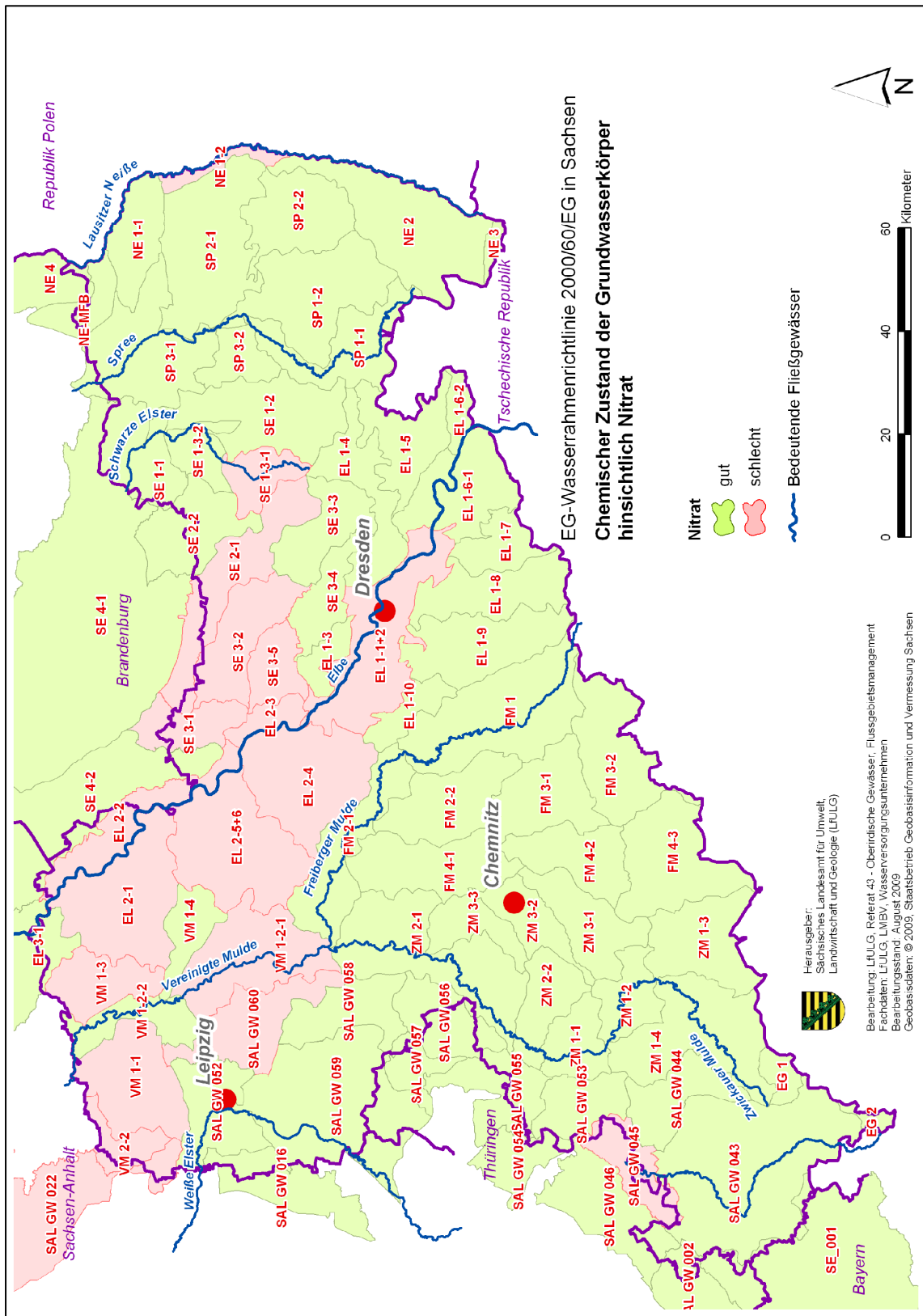
Karte 19: Einhaltung der Umweltqualitätsnormen für andere Schadstoffe nach national geltendem Recht



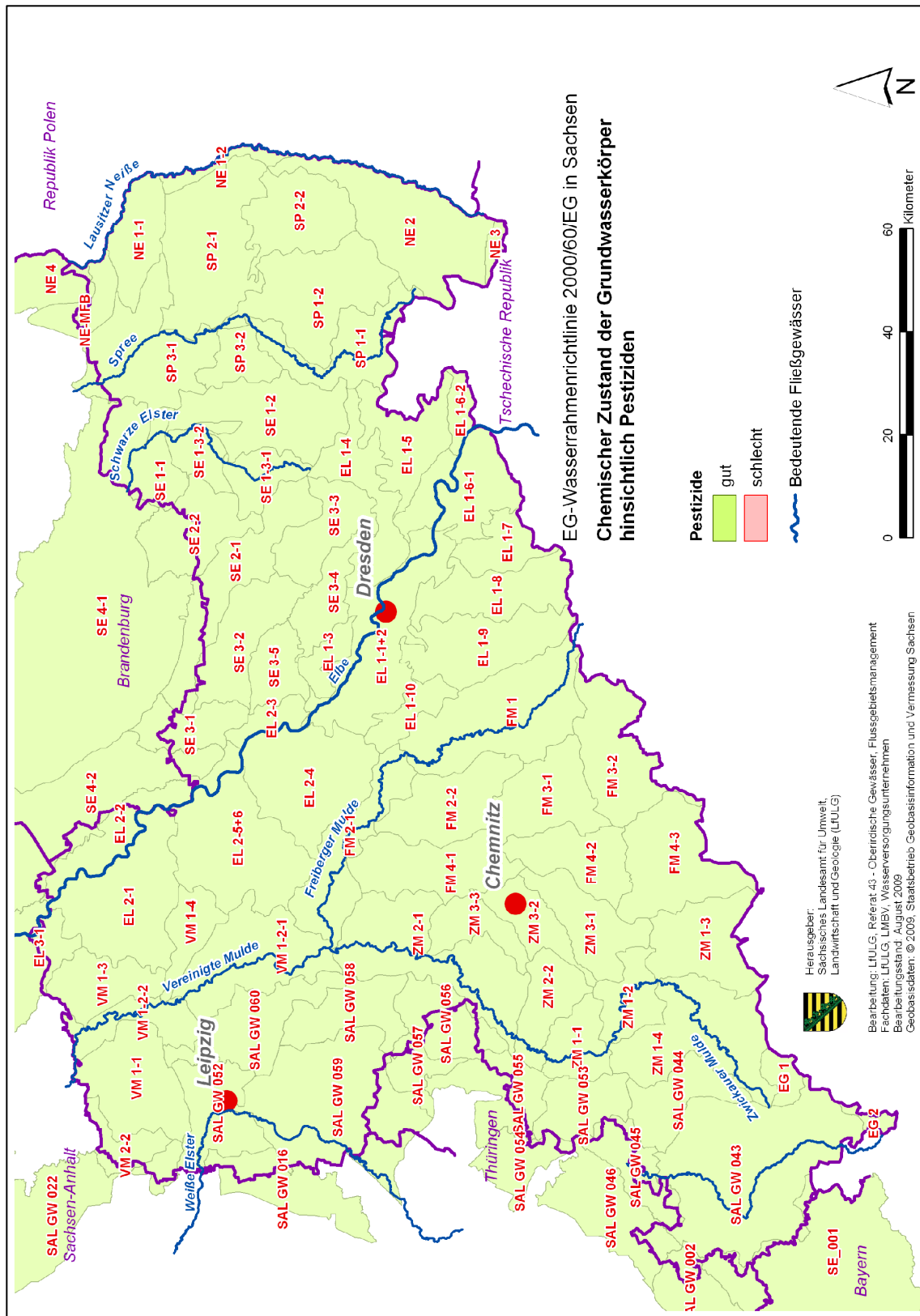
Karte 20: Einhaltung der Umweltqualitätsnorm für Nitrat in Oberflächenwasserkörpern



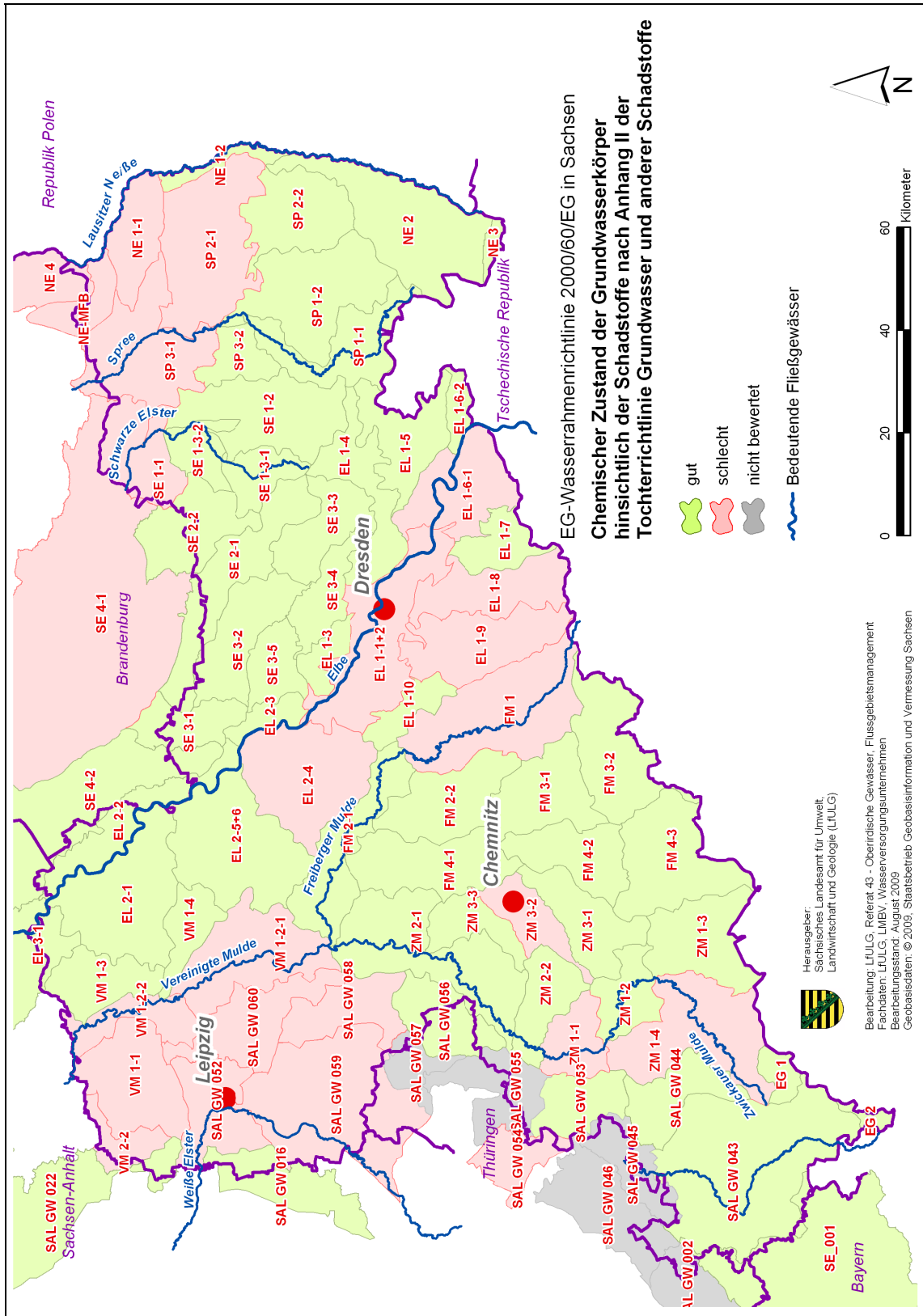
Karte 21: Chemischer Zustand der Oberflächenwasserkörper unter Berücksichtigung der Tochterrichtlinie Umweltqualitätsnormen (2008/105/EG)



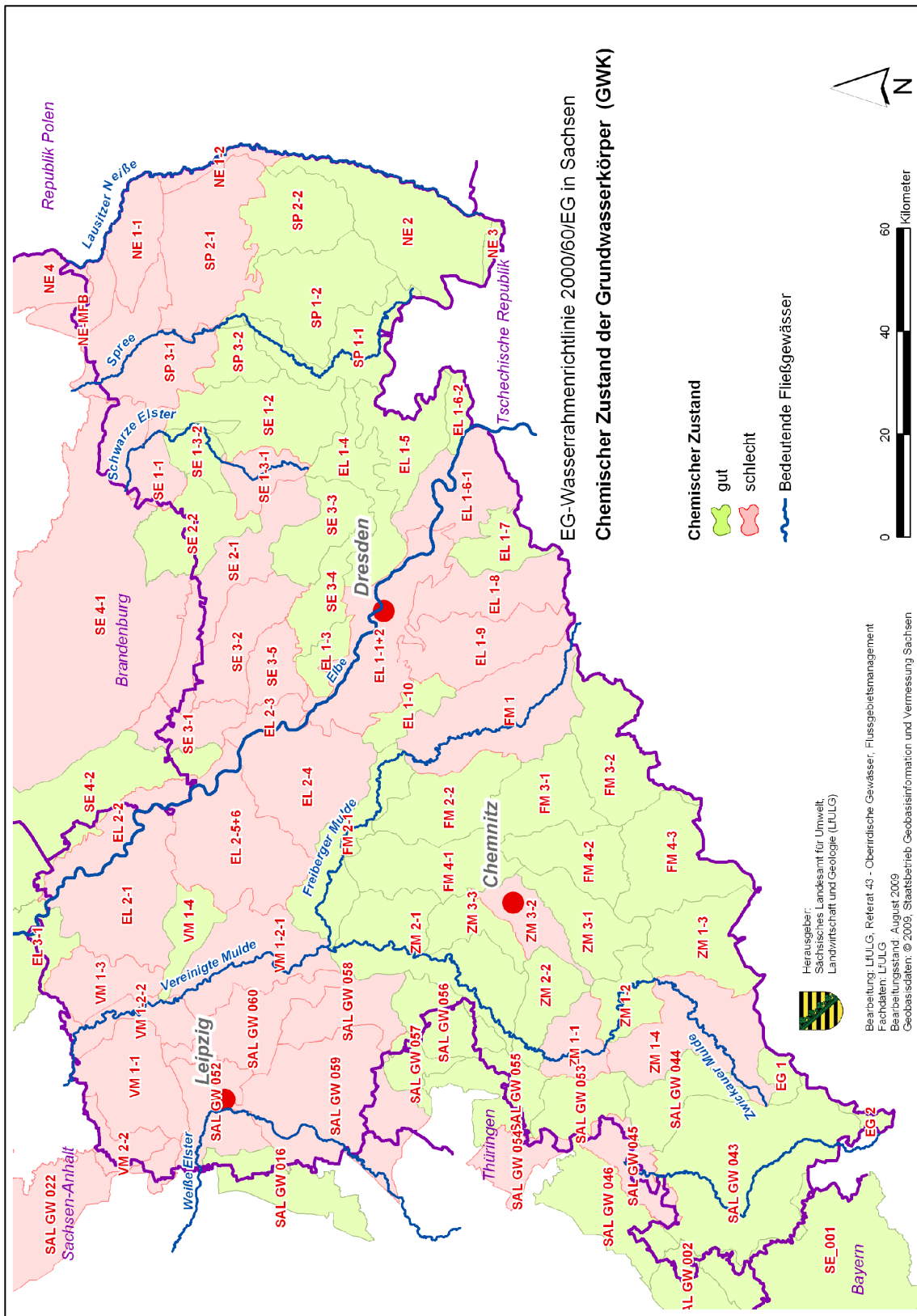
Karte 22: Chemischer Zustand der Grundwasserkörper hinsichtlich Nitrat



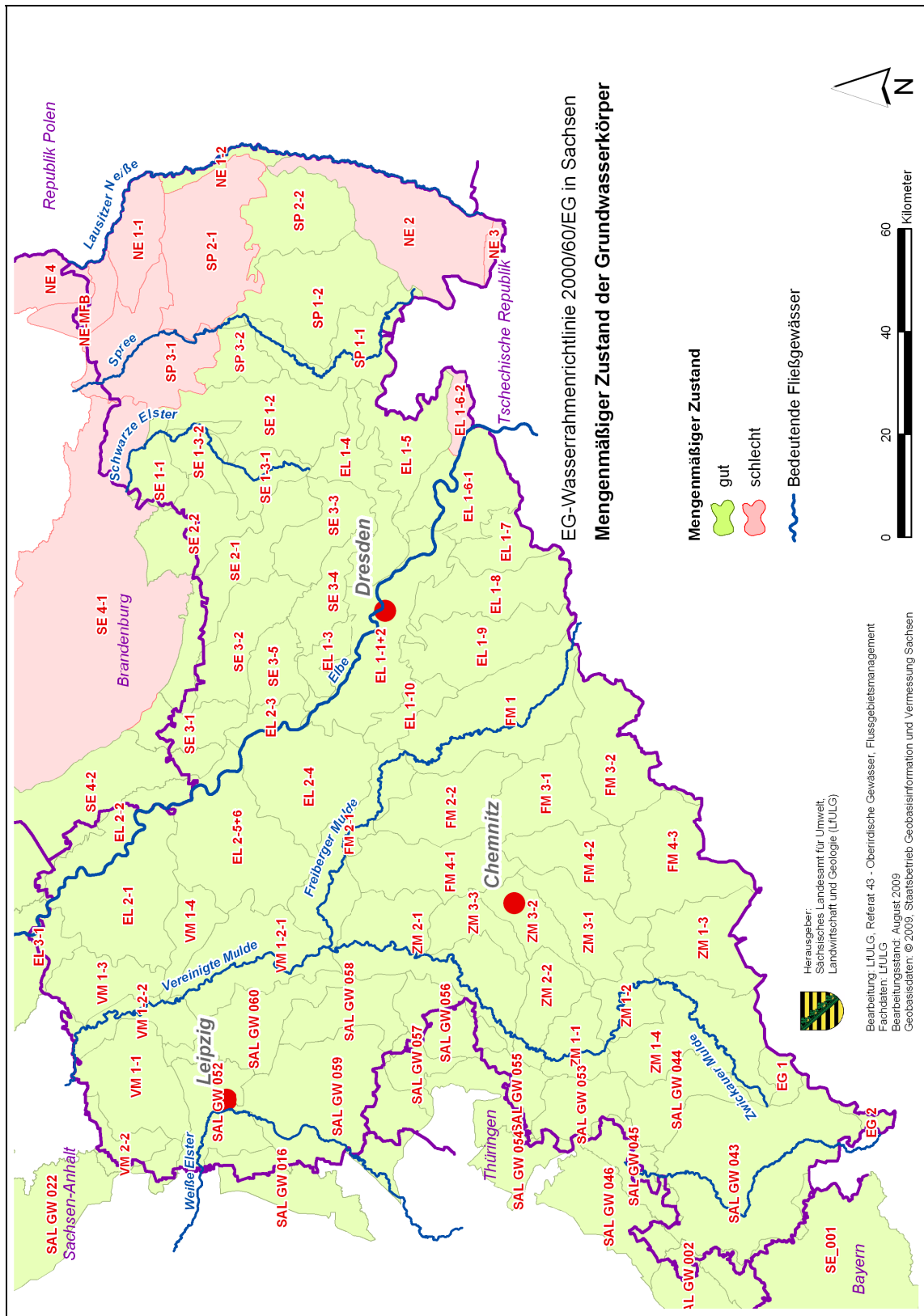
Karte 23: Chemischer Zustand der Grundwasserkörper hinsichtlich Pestiziden



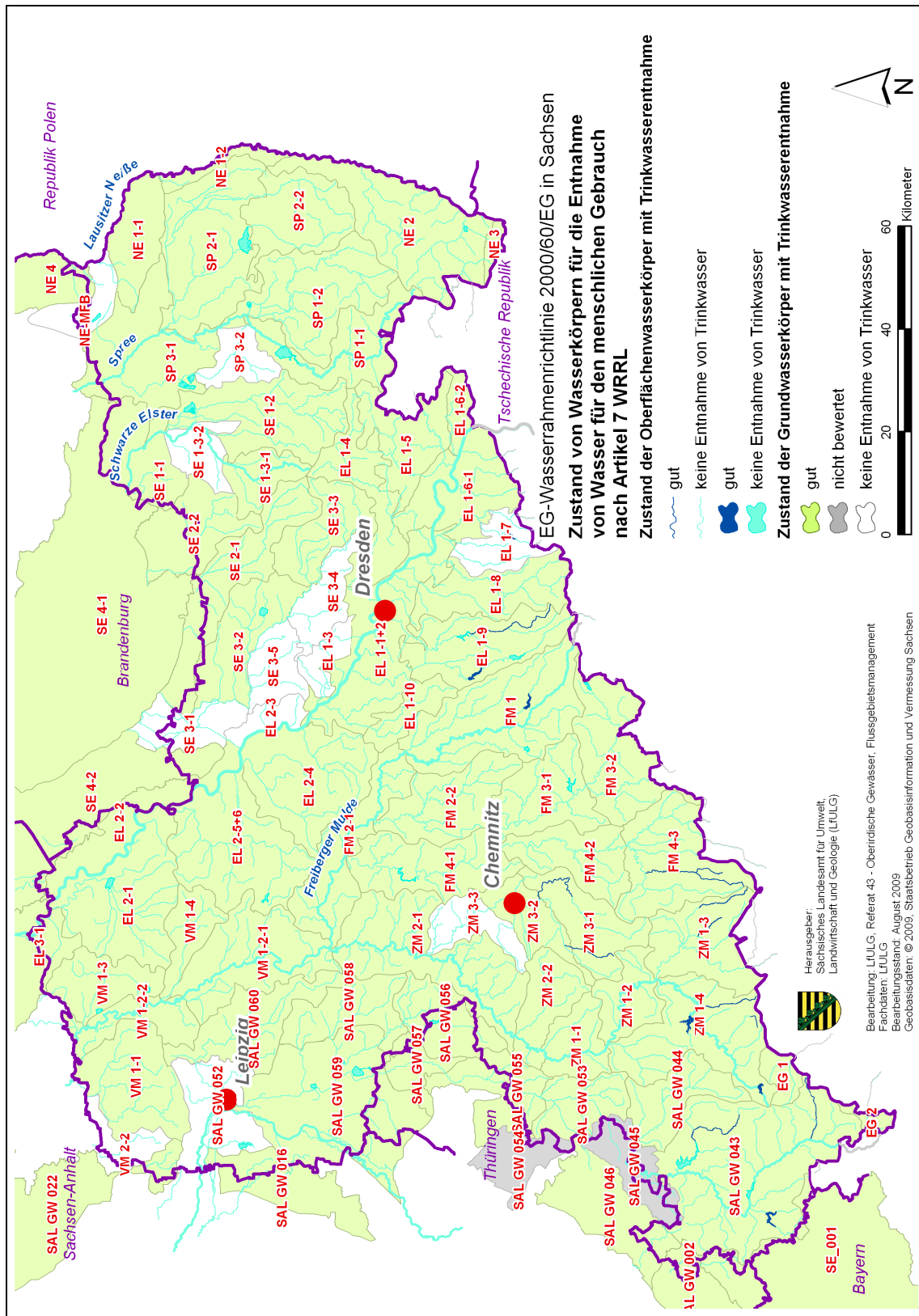
Karte 24: Chemischer Zustand der Grundwasserkörper hinsichtlich der Schadstoffe nach Anhang II der Tochterrichtlinie Grundwasser und anderer Schadstoffe



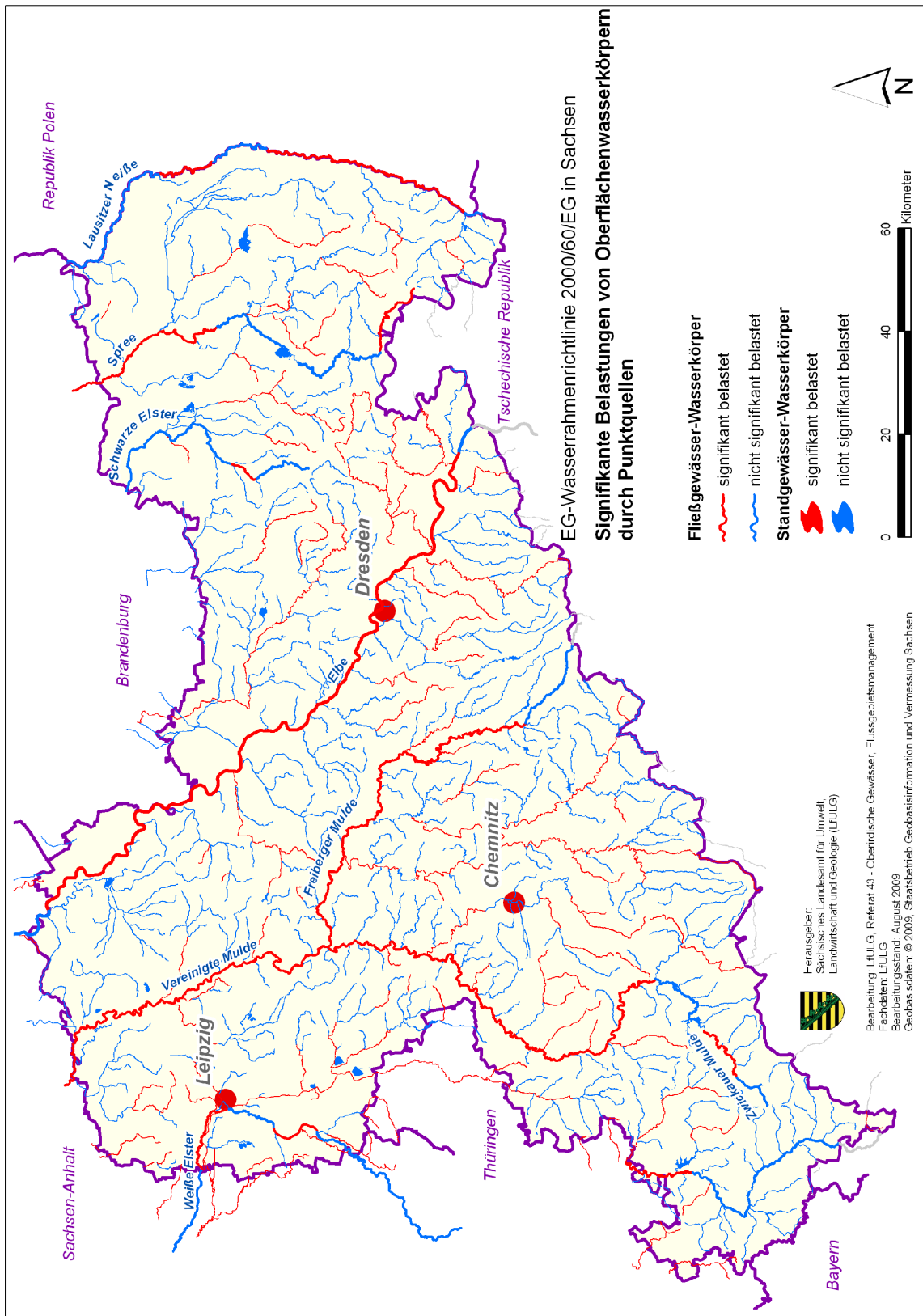
Karte 25: Chemischer Zustand der Grundwasserkörper



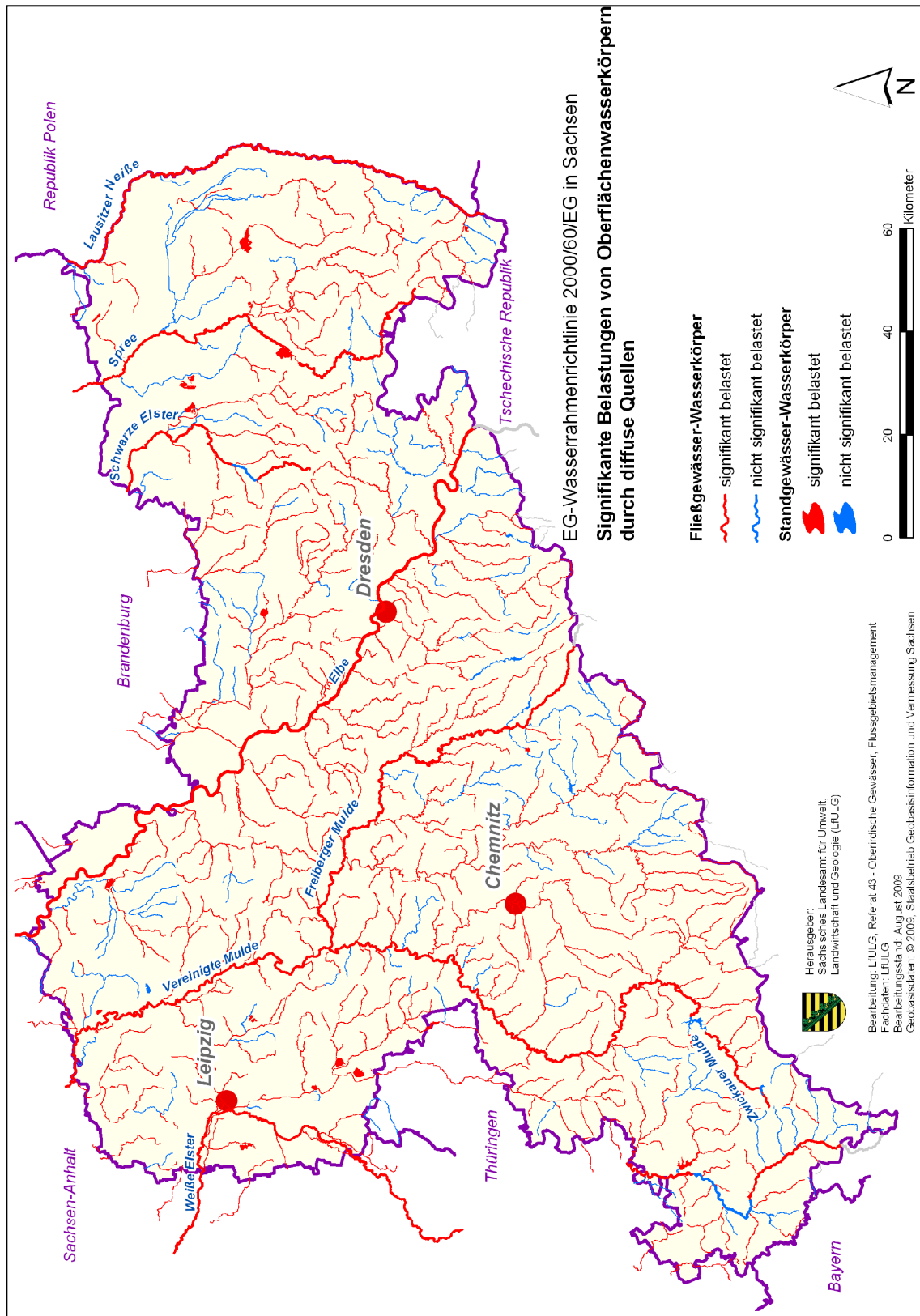
Karte 26: Mengenmäßiger Zustand der Grundwasserkörper



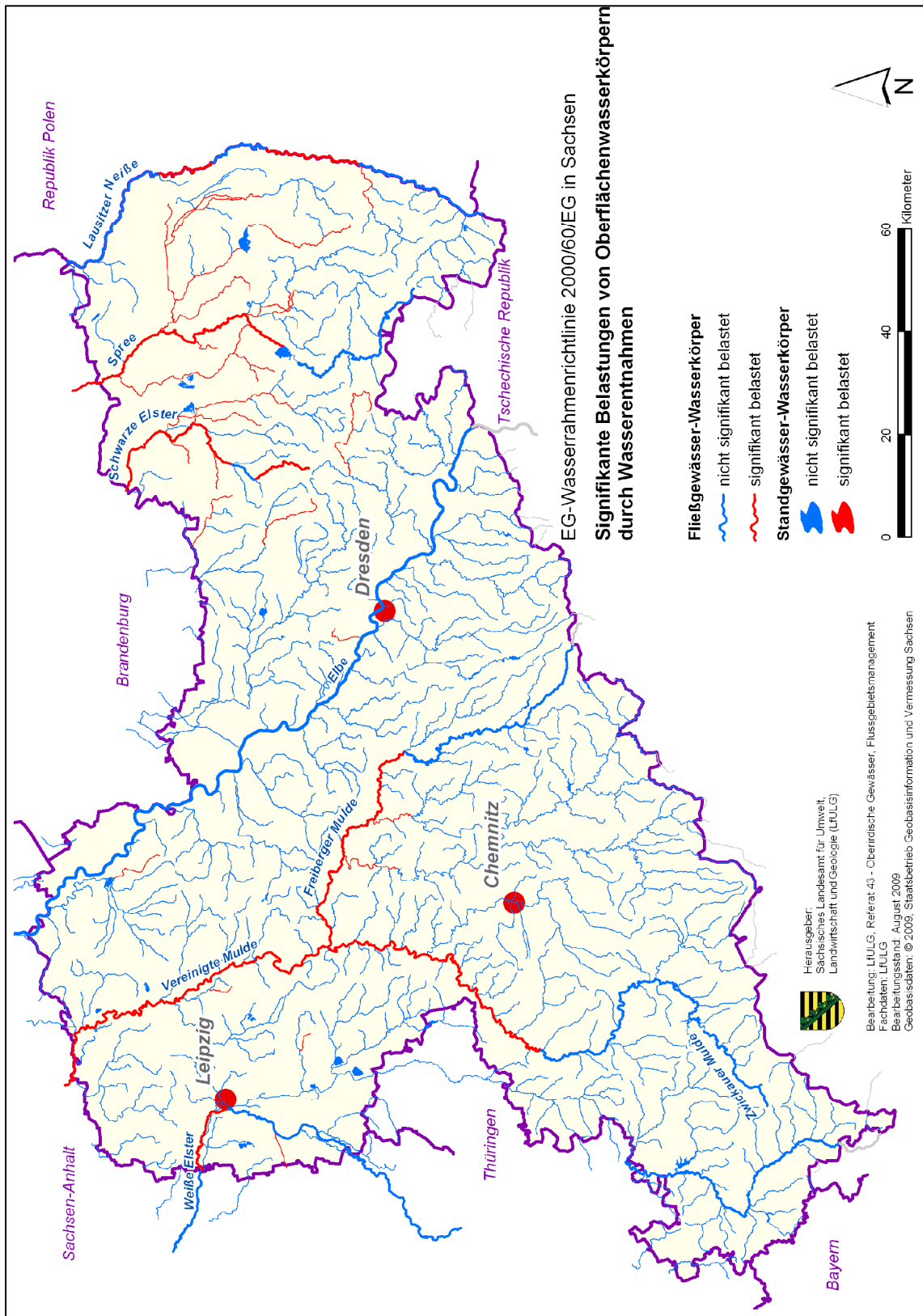
Karte 27: Zustand von Wasserkörpern für die Entnahme von Wasser für den menschlichen Gebrauch nach Art. 7 WRRL



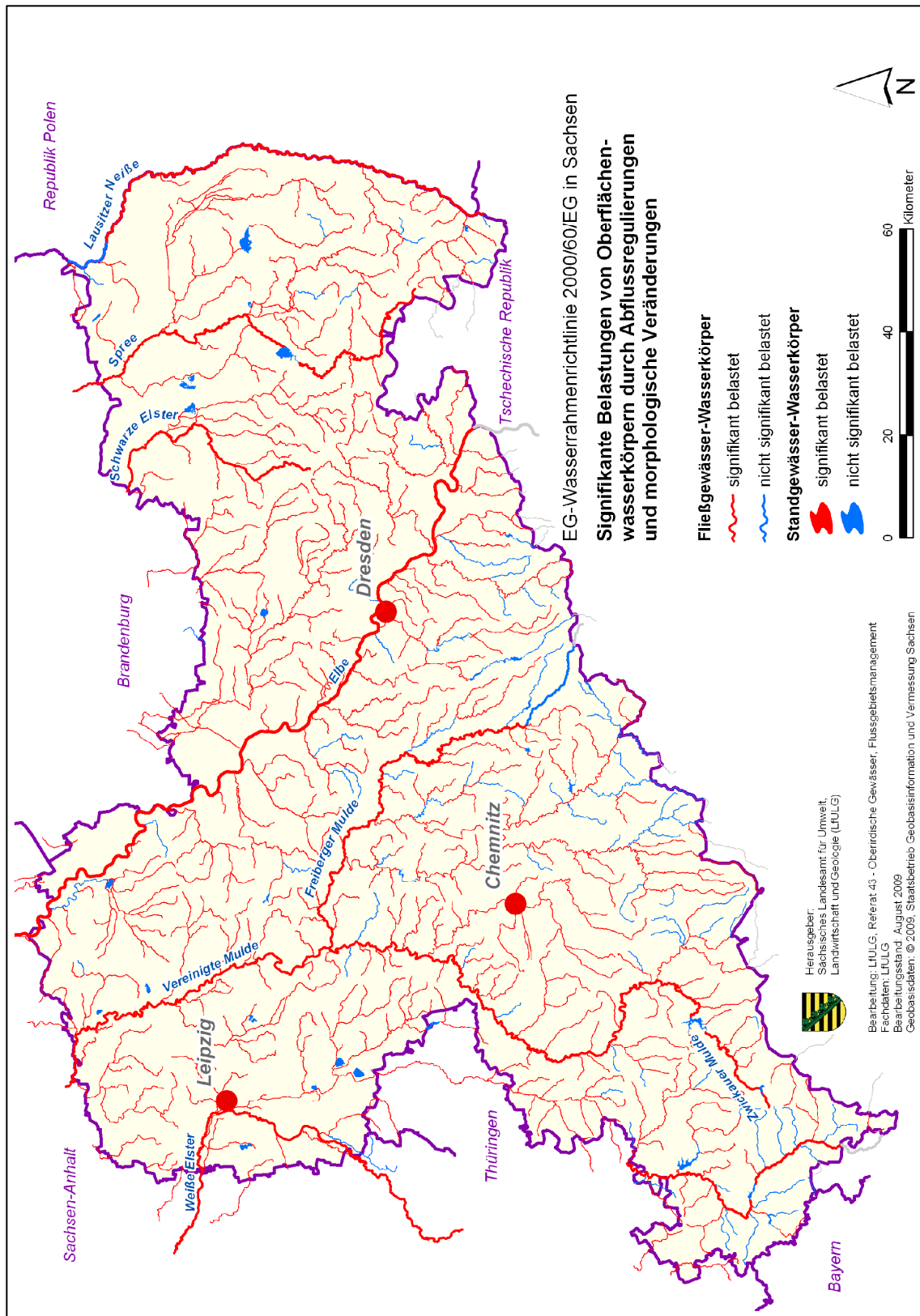
Karte 28: Signifikante Belastung von Oberflächenwasserkörpern durch Punktquellen



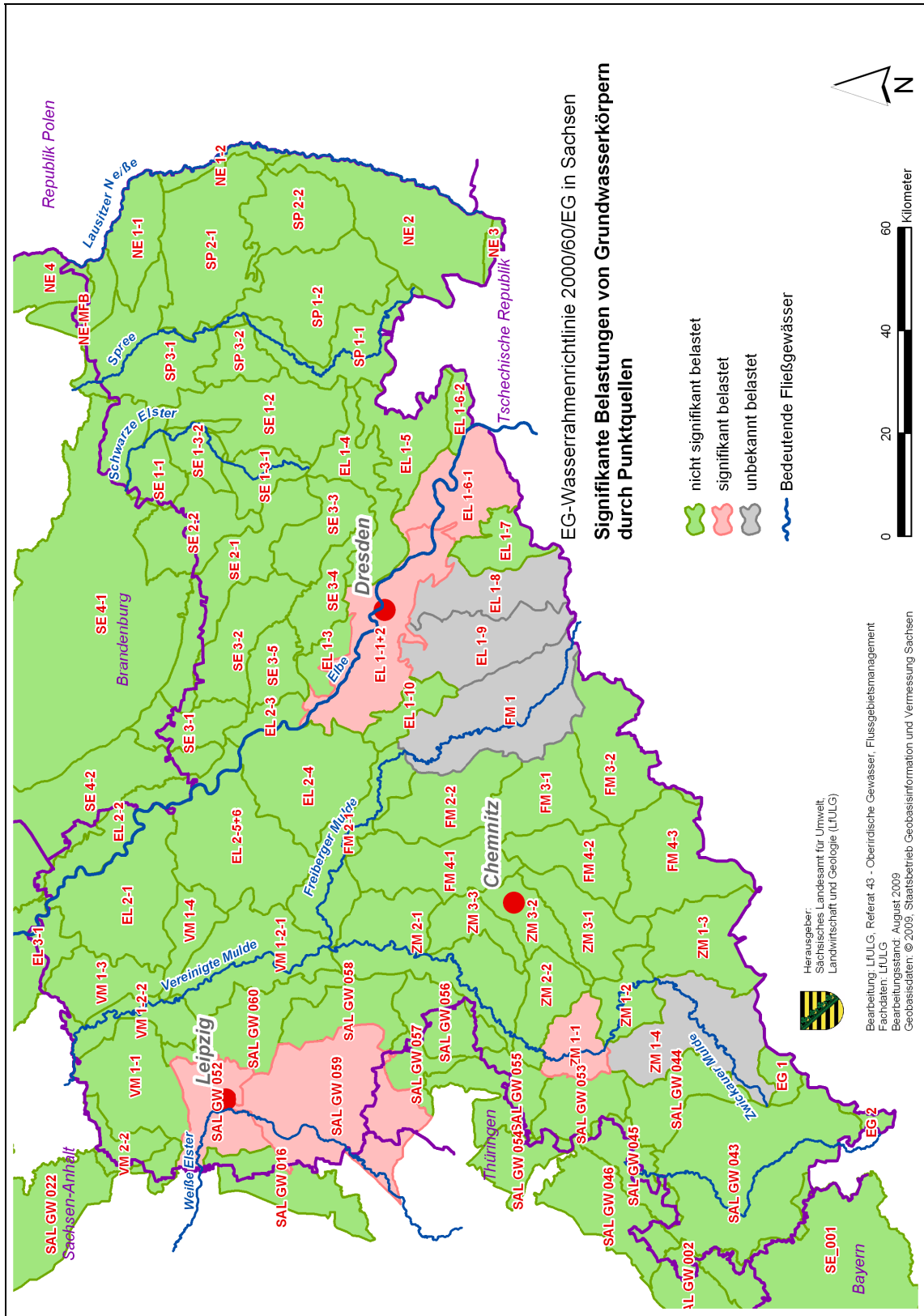
Karte 29: Signifikante Belastung von Oberflächenwasserkörpern durch diffuse Quellen



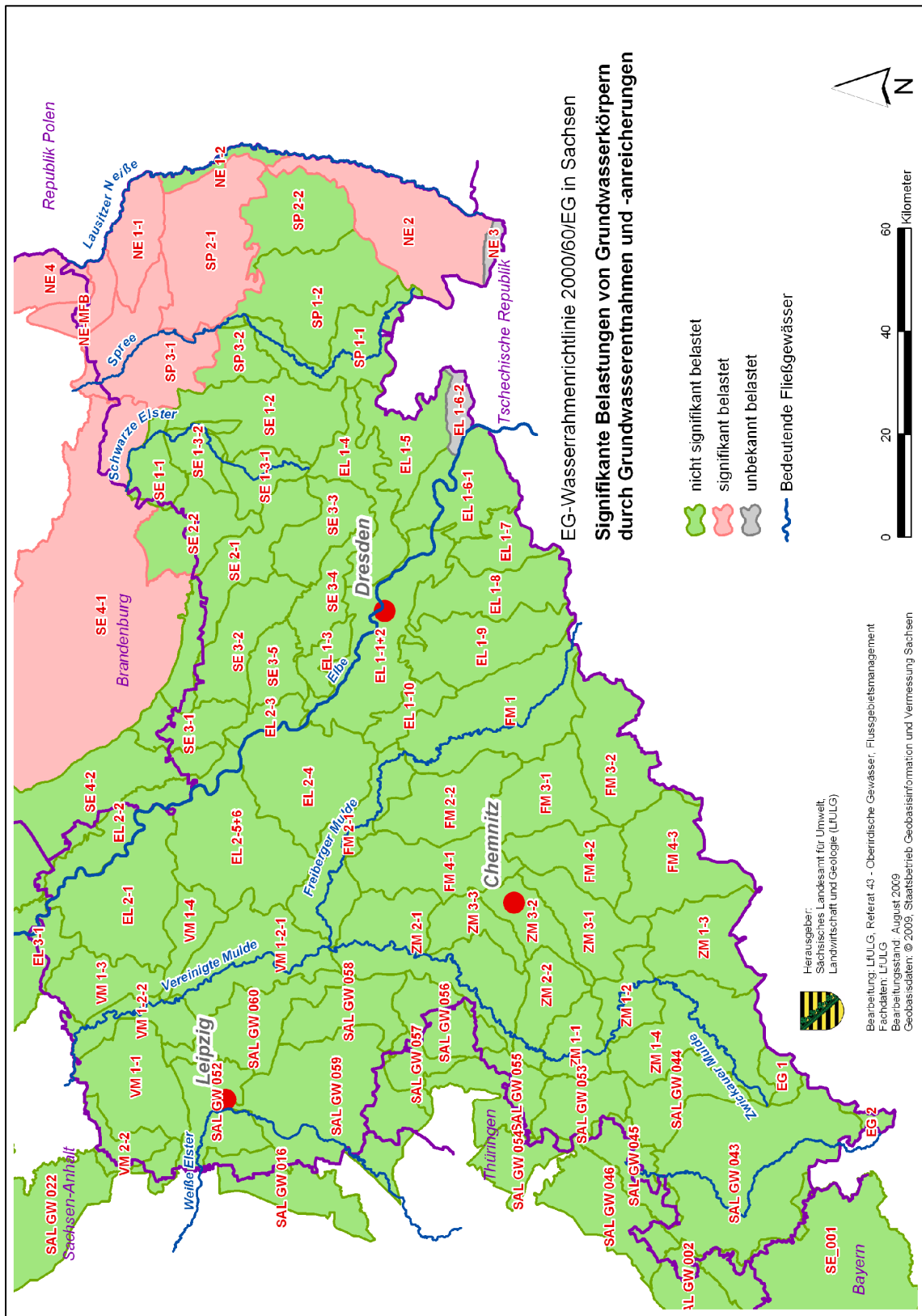
Karte 30: Signifikante Belastung von Oberflächenwasserkörpern durch Wasserentnahmen



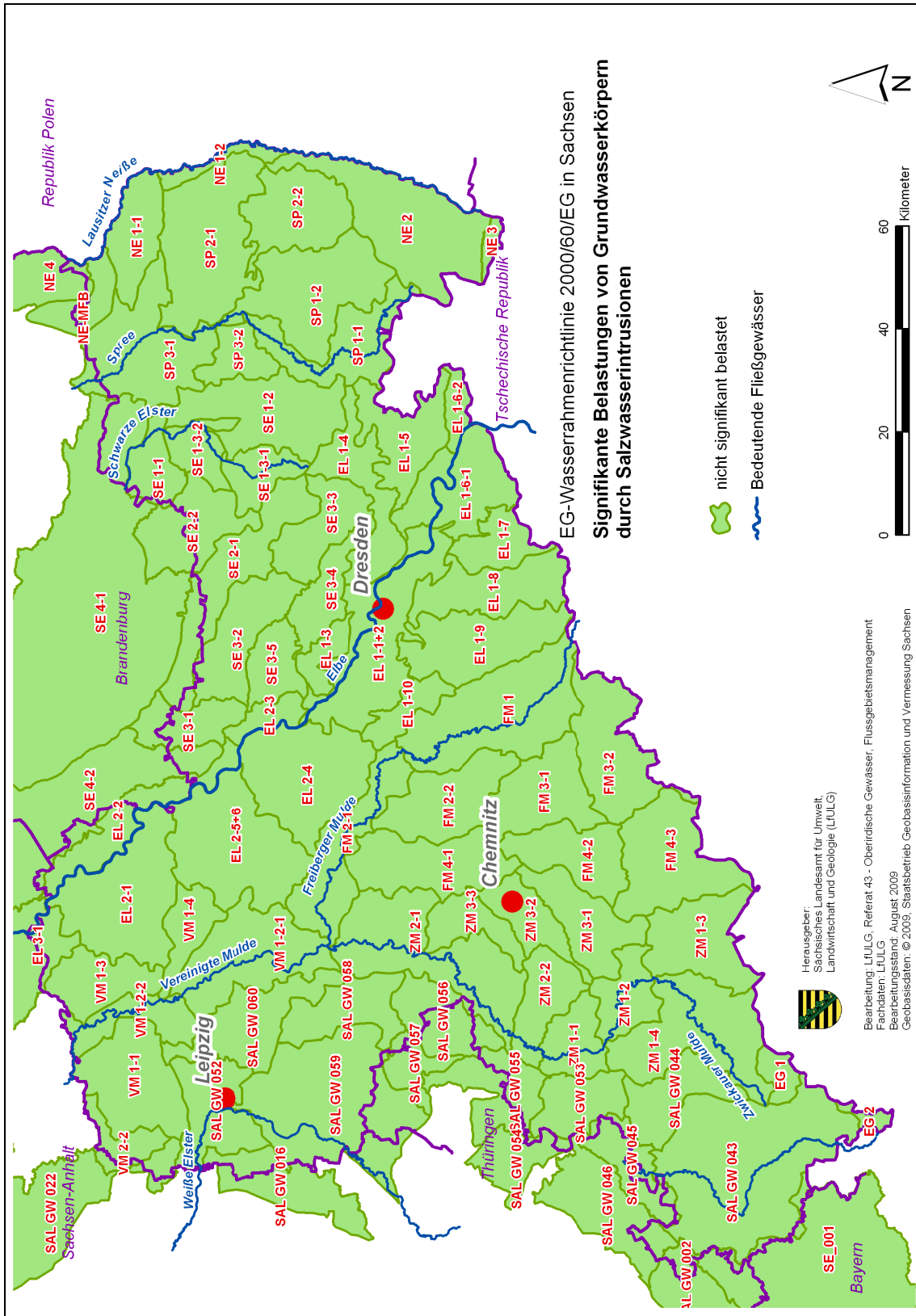
Karte 31: Signifikante Belastung von Oberflächenwasserkörpern durch Abflussregulierungen und morphologische Veränderungen



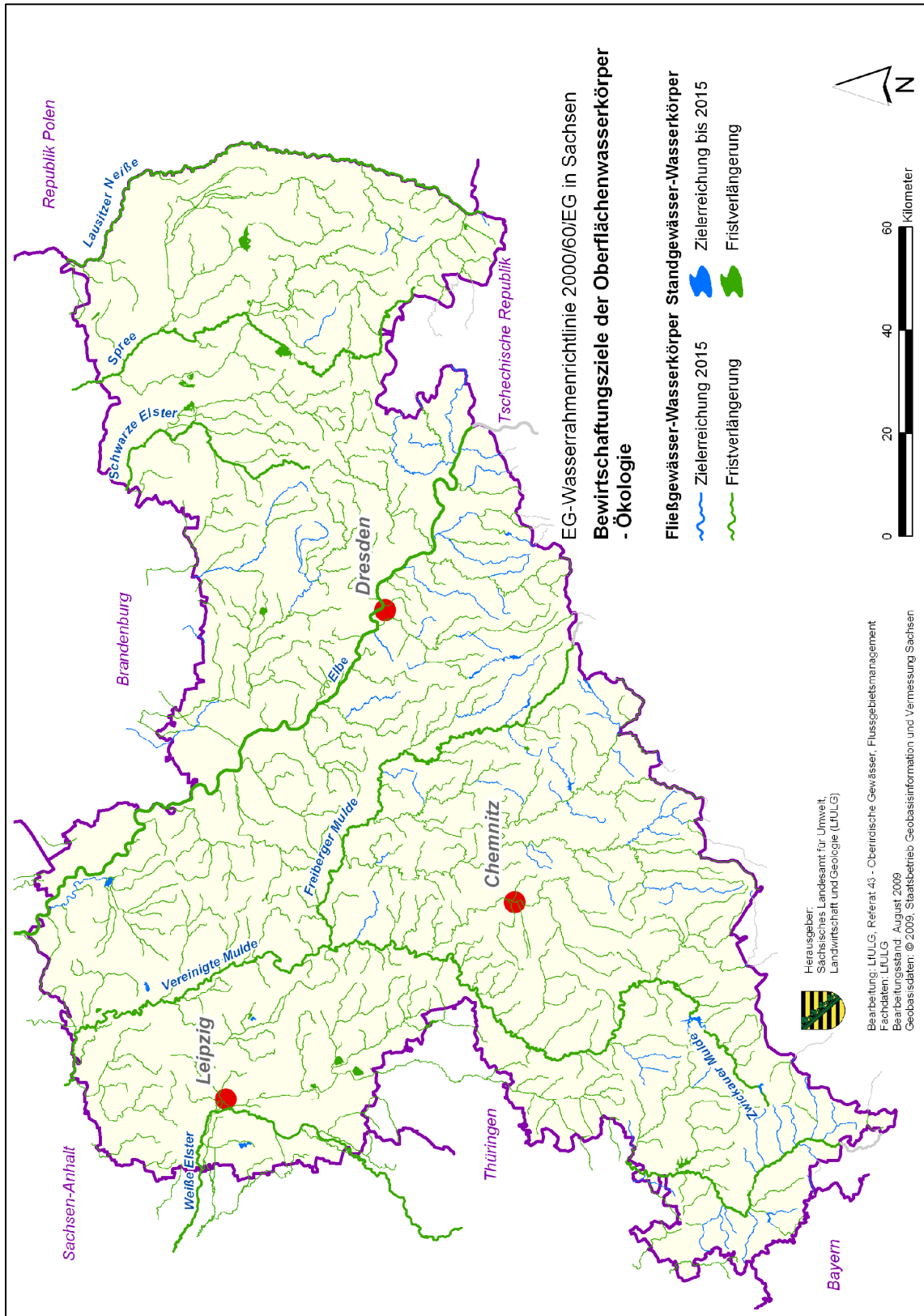
Karte 32: Signifikante Belastung von Grundwasserkörpern durch Punktquellen



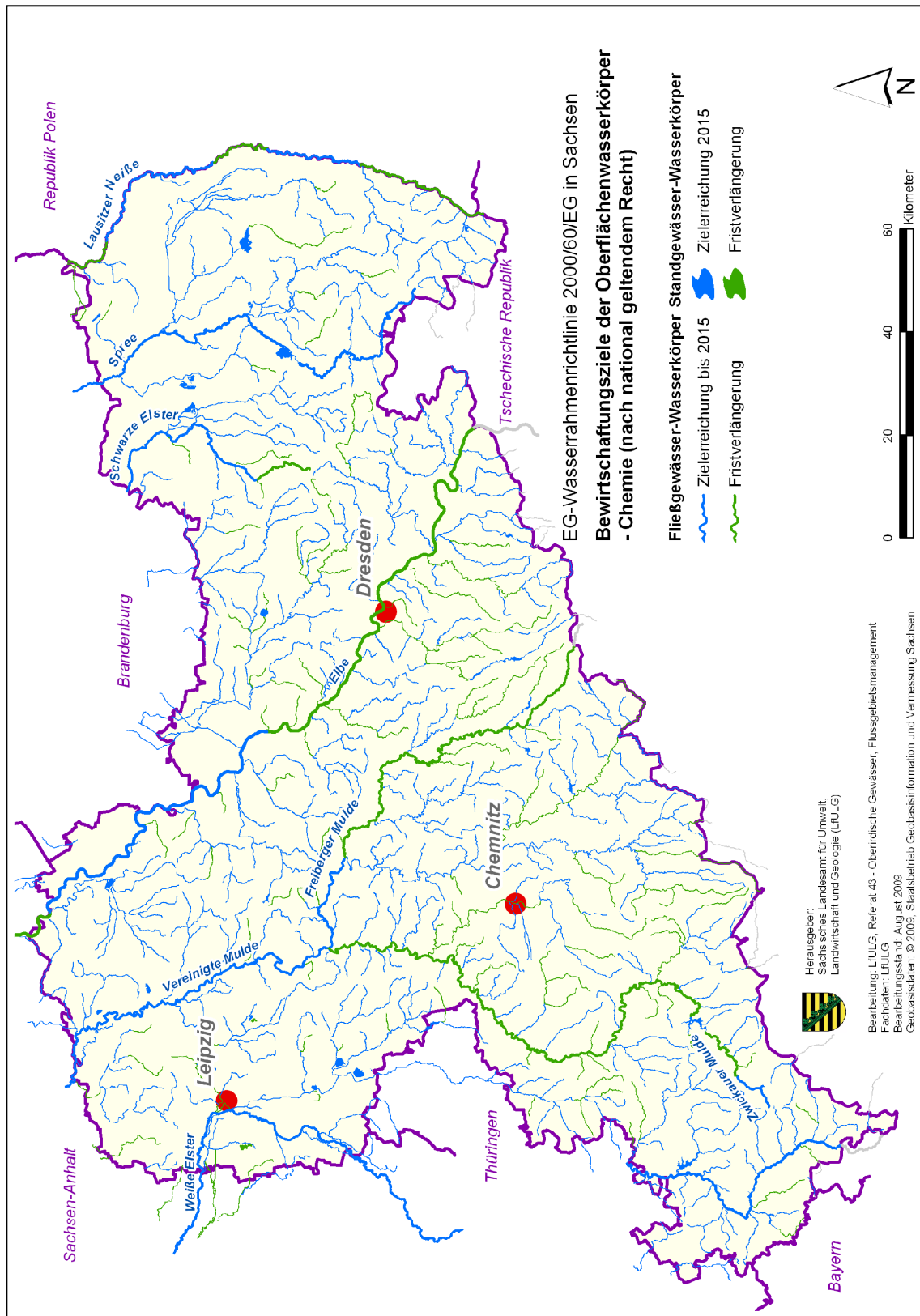
Karte 34: Signifikante Belastung von Grundwasserkörpern durch Grundwasserentnahmen und -anreicherungen



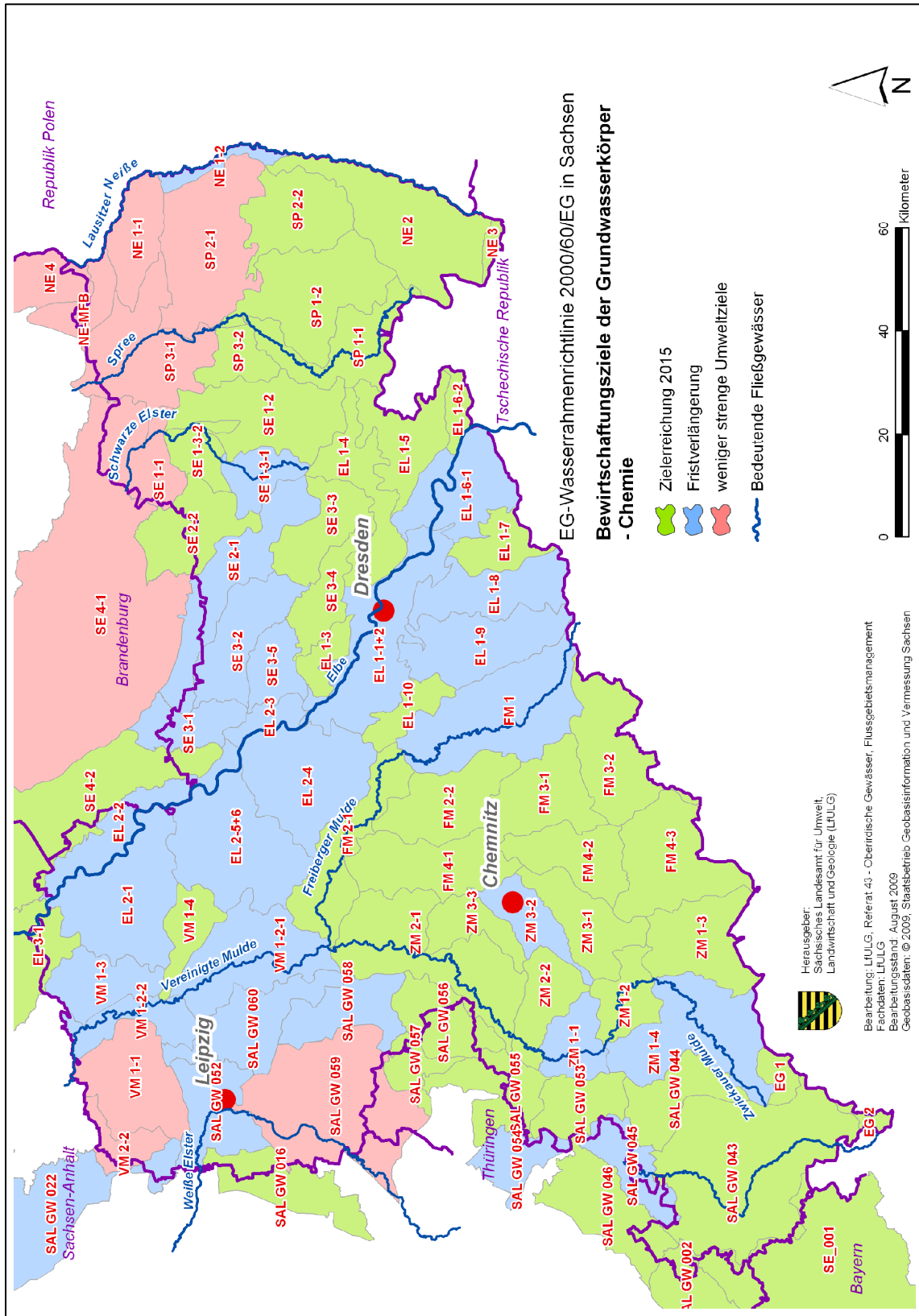
Karte 35: Signifikante Belastung von Grundwasserkörpern durch Salzwasserintrusionen



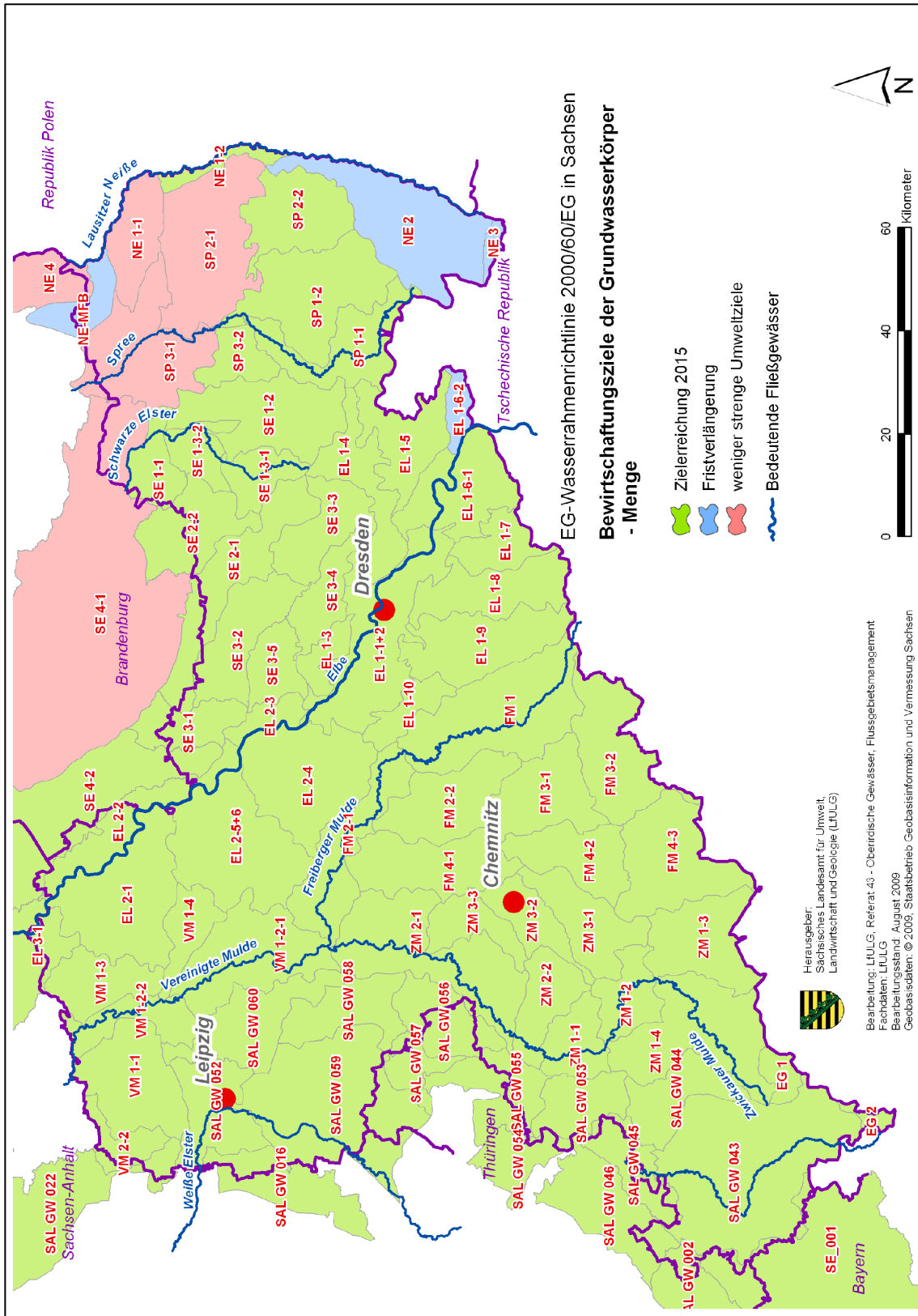
Karte 36: Bewirtschaftungsziele der Oberflächenwasserkörper – Ökologie



Karte 37: Bewirtschaftungsziele der Oberflächenwasserkörper - Chemie (nach national geltendem Recht)



Karte 38: Bewirtschaftungsziele der Grundwasserkörper - Chemie



Karte 39: Bewirtschaftungsziele der Grundwasserkörper - Menge