

Das Lebensministerium

0 1 2 3 4 Kilometer

Herausgeber:
Sächsisches Landesamt für Umwelt und Geologie
Referat Bodenkartierung/Geochemie
Bearbeitung:
Göbber Associates GmbH, Celle
Mai 2004

Darstellung auf der Grundlage der Topografischen Karte 1:25 000
Geodaten: © 2006, Landesvermessungsamt Sachsen

Projektgebiete

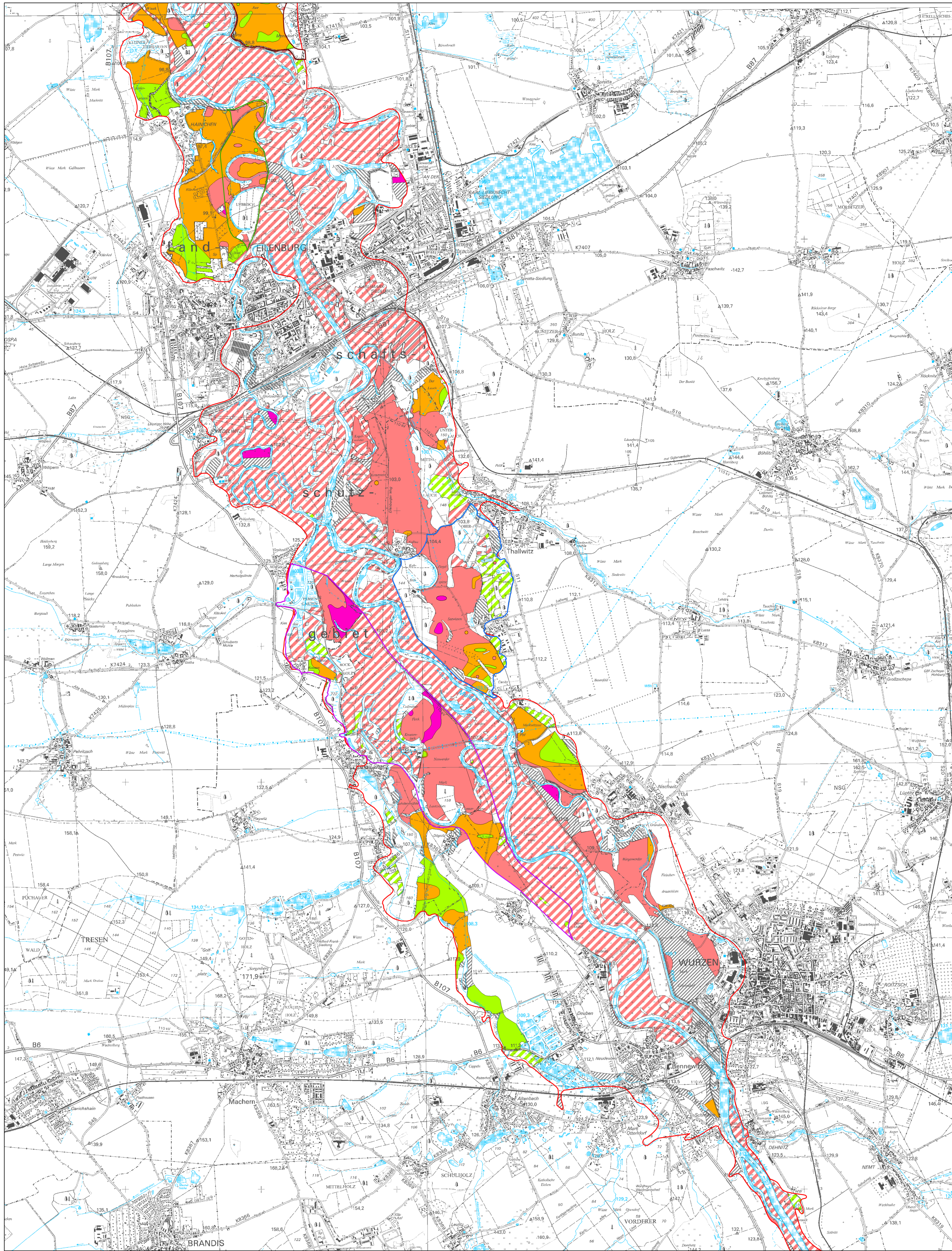
- PG 0
- PG 1
- PG 3
- PG 4

Pilotprojekt Auenböden der Vereinigten Mulde

Konzentrationsverteilung von Cadmium (KW) auf Ackerflächen
und Arsen (KW) auf Grünland (Nordteil)

1:25 000

- Cd > 7 mg/kg
- Cd 2 bis 7 mg/kg
- Cd 1 bis 2 mg/kg
- Cd < 1 mg/kg
- As > 50 mg/kg
- As ≤ 50 mg/kg
- AL nicht beprobt
- GL nicht beprobt



Das Lebensministerium

Pilotprojekt Auenböden der Vereinigten Mulde

Konzentrationsverteilung von Cadmium (KW) auf Ackerflächen und Arsen (KW) auf Grünland (mittlerer Teil)

1 : 25 000

Herausgeber:
Sächsisches Landesamt für Umwelt und Geologie
Referat Bodenkartierung/Geochemie
Bearbeitung:
Golder Associates GmbH, Celle
Mai 2004

Darstellung auf der Grundlage der Topografischen Karte 1:25 000
Geobasisdaten: © 2006, Landesvermessungsamt Sachsen

Projektgebiete

- PG 0
- PG 4
- PG 6
- PG 7
- PG 8

- Cd > 7 mg/kg
- Cd 2 bis 7 mg/kg
- Cd 1 bis 2 mg/kg
- Cd < 1 mg/kg
- As > 50 mg/kg
- As <= 50 mg/kg
- AL nicht beprobt
- GL nicht beprobt

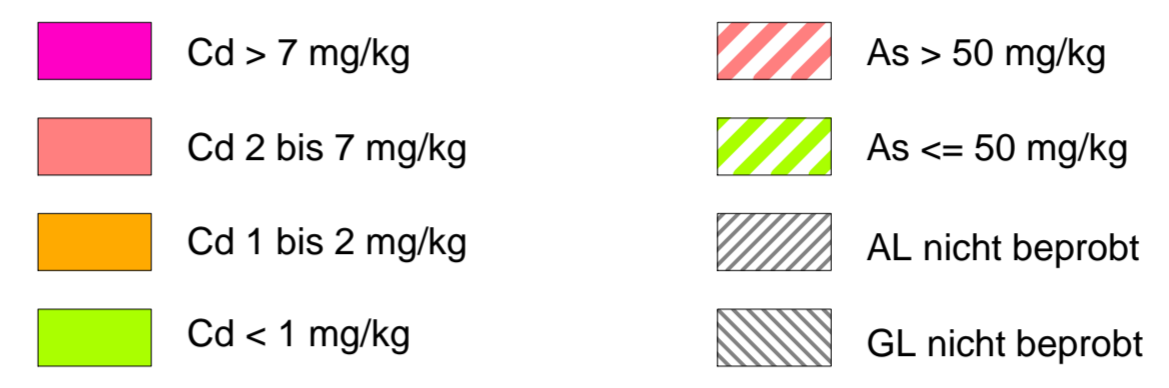


Das Lebensministerium

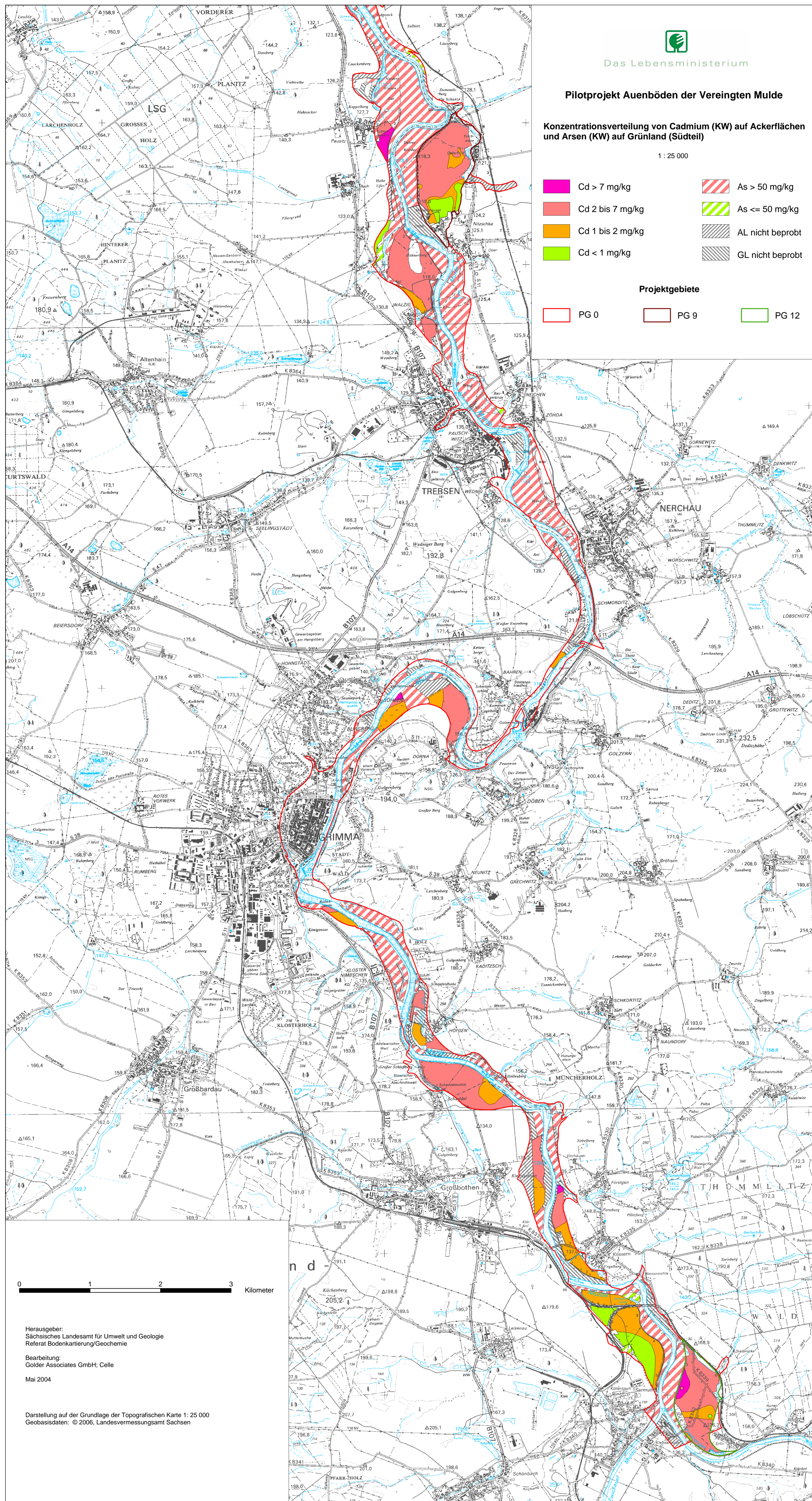
Pilotprojekt Auenböden der Vereinigten Mulde

Konzentrationsverteilung von Cadmium (KW) auf Ackerflächen
und Arsen (KW) auf Grünland (Südtteil)

1 : 25 000



Projektgebiete



0 1 2 3 Kilometer

Herausgeber:
Sächsisches Landesamt für Umwelt und Geologie
Referat Bodenkartierung/Geochemie
Bearbeitung:
Golder Associates GmbH, Celle
Mai 2004

Darstellung auf der Grundlage der Topografischen Karte 1: 25 000
Geobasisdaten: © 2006, Landesvermessungsamt Sachsen