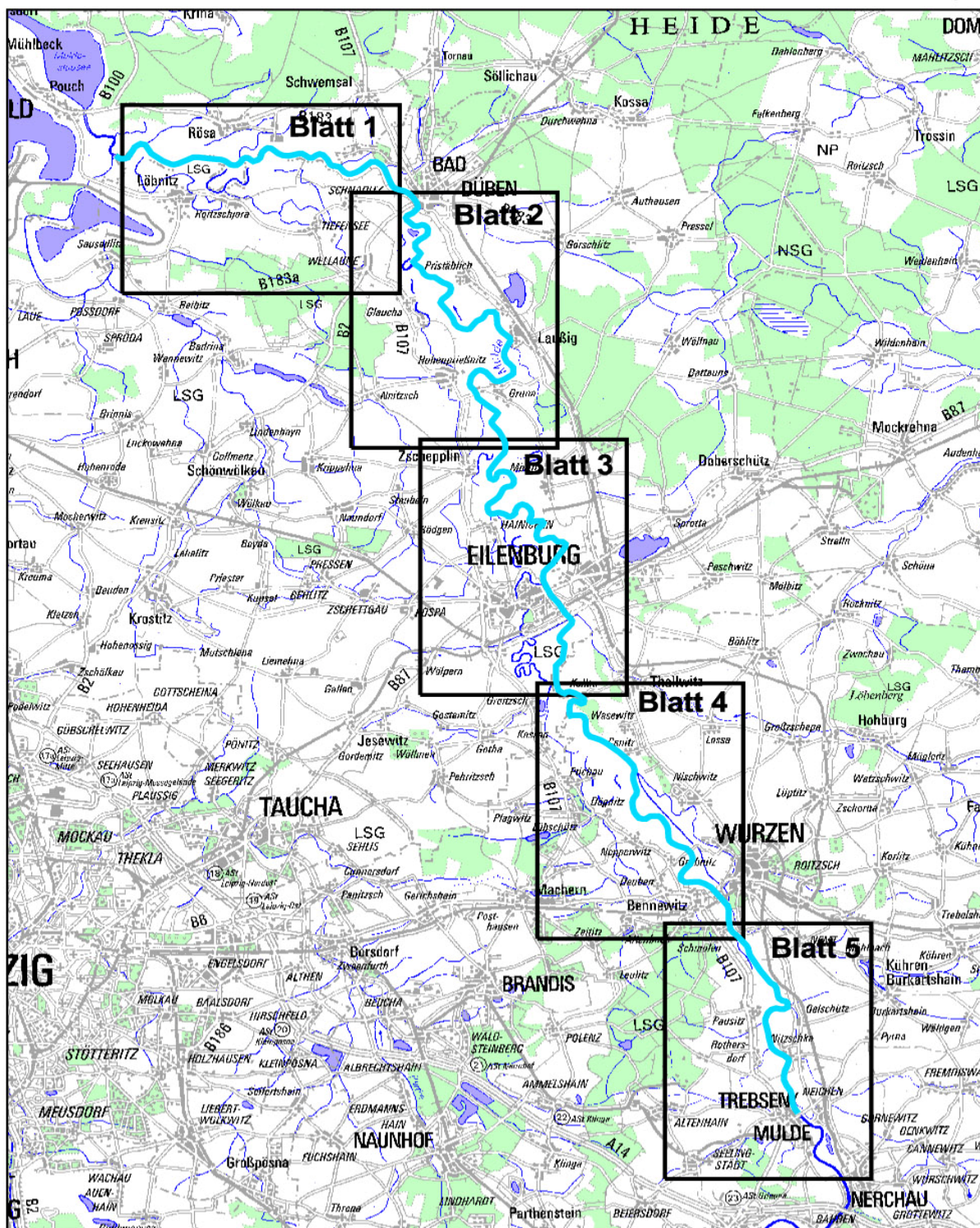




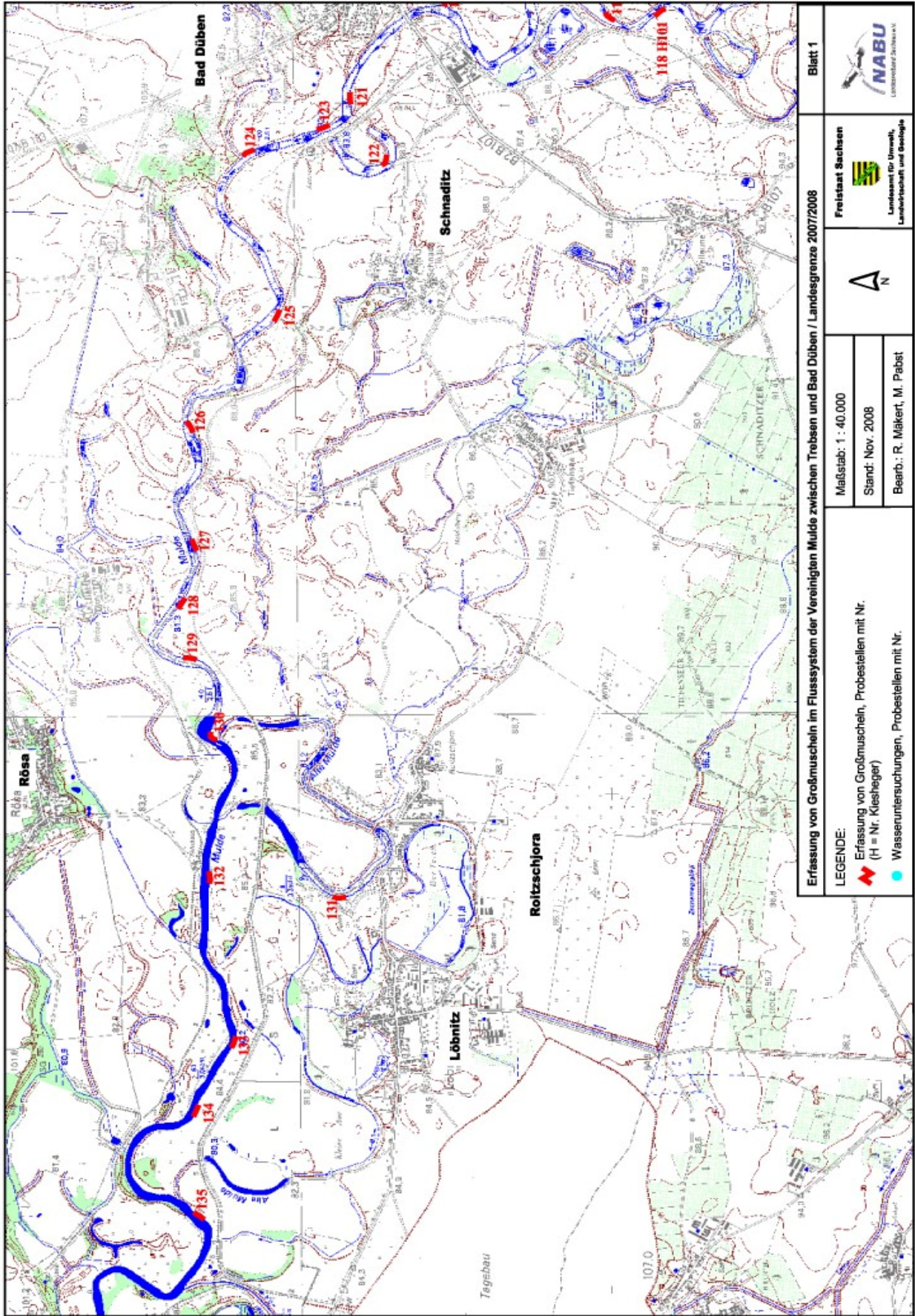


Anlagen zu Heft 4/2010 „Vereinigte Mulde – Großmuscheln“ der Schriftenreihe des LfULG

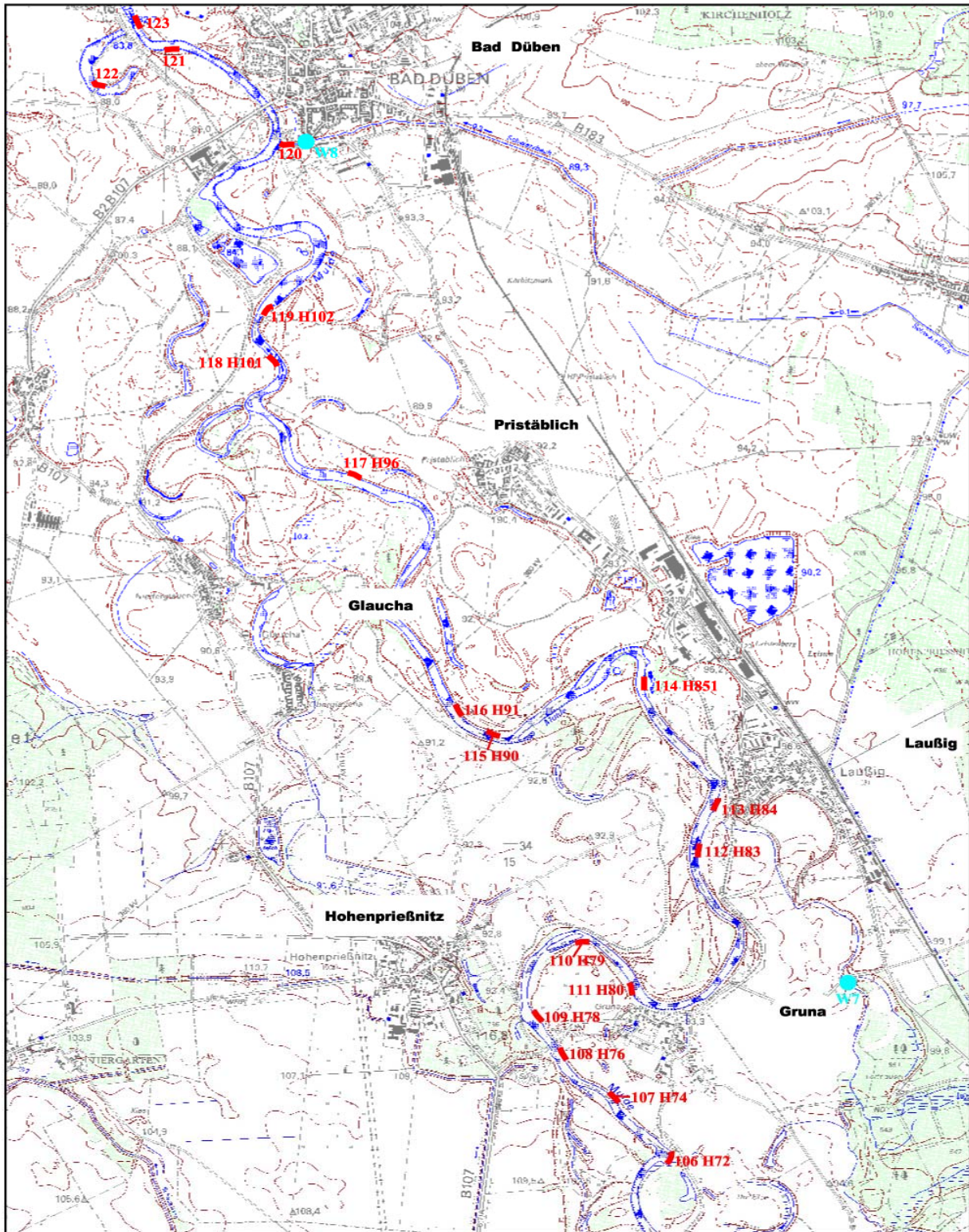
| | |
|-------------|---|
| Anlage 1: | Übersichtskarte des Projektgebietes mit Blattschnitt der Detailkarten 2.1 – 2.5 |
| Anlage 2.1: | Kartenausschnitt Probestellen 121 – 135, M 1 : 40.000 |
| Anlage 2.2: | Kartenausschnitt Probestellen 106 – 123, M 1 : 40.000 |
| Anlage 2.3: | Kartenausschnitt Probestellen 89 – 106, M 1 : 40.000 |
| Anlage 2.4: | Kartenausschnitt Probestellen 74 – 90, M 1 : 40.000 |
| Anlage 2.5: | Kartenausschnitt Probestellen 55 – 73, M 1 : 40.000 |
| Anlage 3: | Fotodokumentation 2007 und 2008 mit Abb. 1 – 167 |





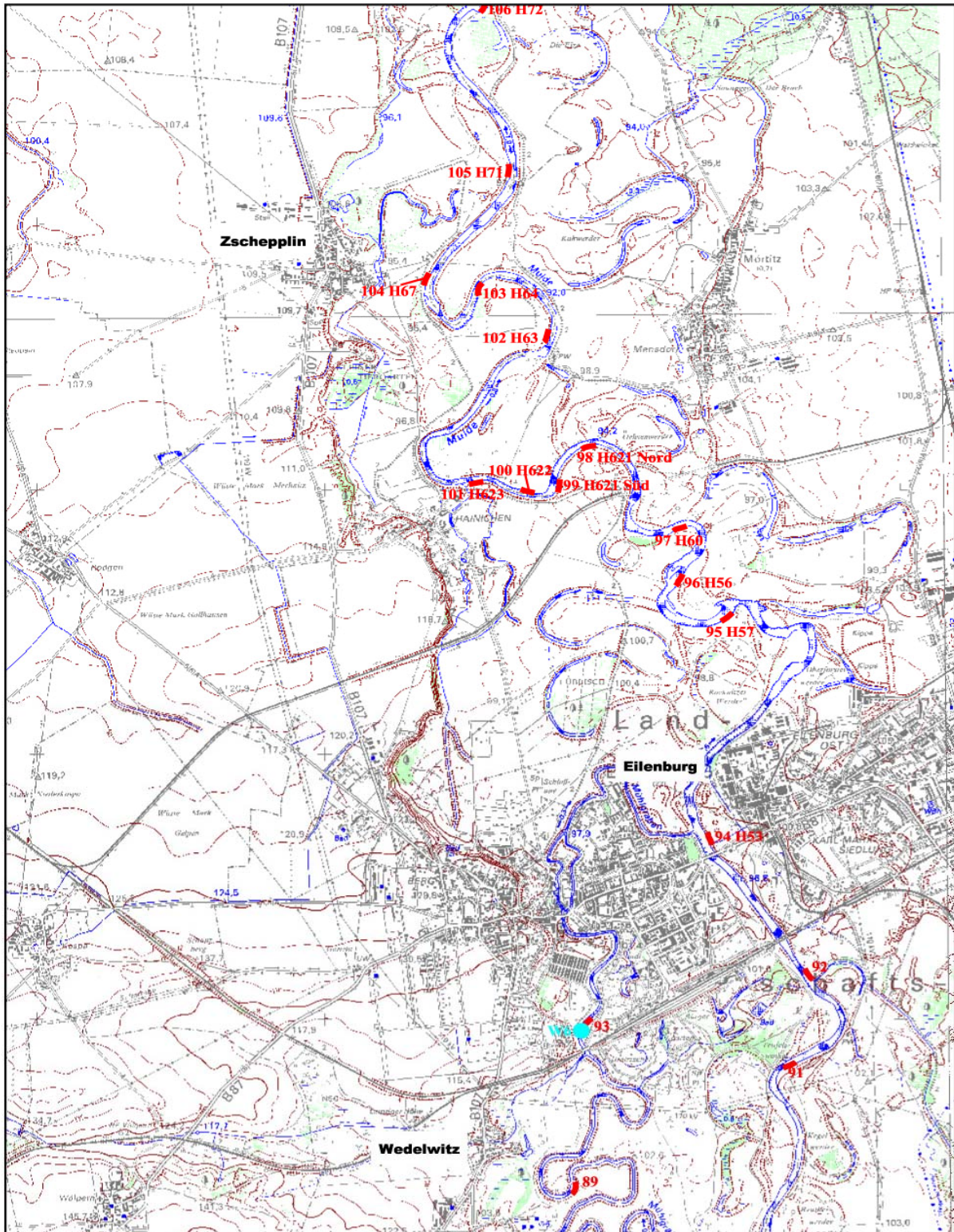
| | | | |
|--|--|---|---|
| Erfassung von Großmuscheln im Flusssystem der Vereinigten Mulde zwischen Trebsen und Bad Dübener Heide / Landesgrenze 2007/2008 | | Freistaat Sachsen  Landesamt für Umwelt, Landwirtschaft und Geologie | |
| LEGENDE:  Vereinigte Mulde zwischen Trebsen u. der Landesgrenze bei Löbnitz  Blattschnitt der Einzelkarten im Maßstab: 1 : 40.000 | Maßstab: 1 : 200.000 MTB 4340, 4341, 4440, 4441, 4541, 4542, 4642, 4742 | |  Landesverband Sachsen e.V. |
| | Stand: Nov. 2008 | | |
| | Bearb.: R. Mäkert, M. Pabst | | |







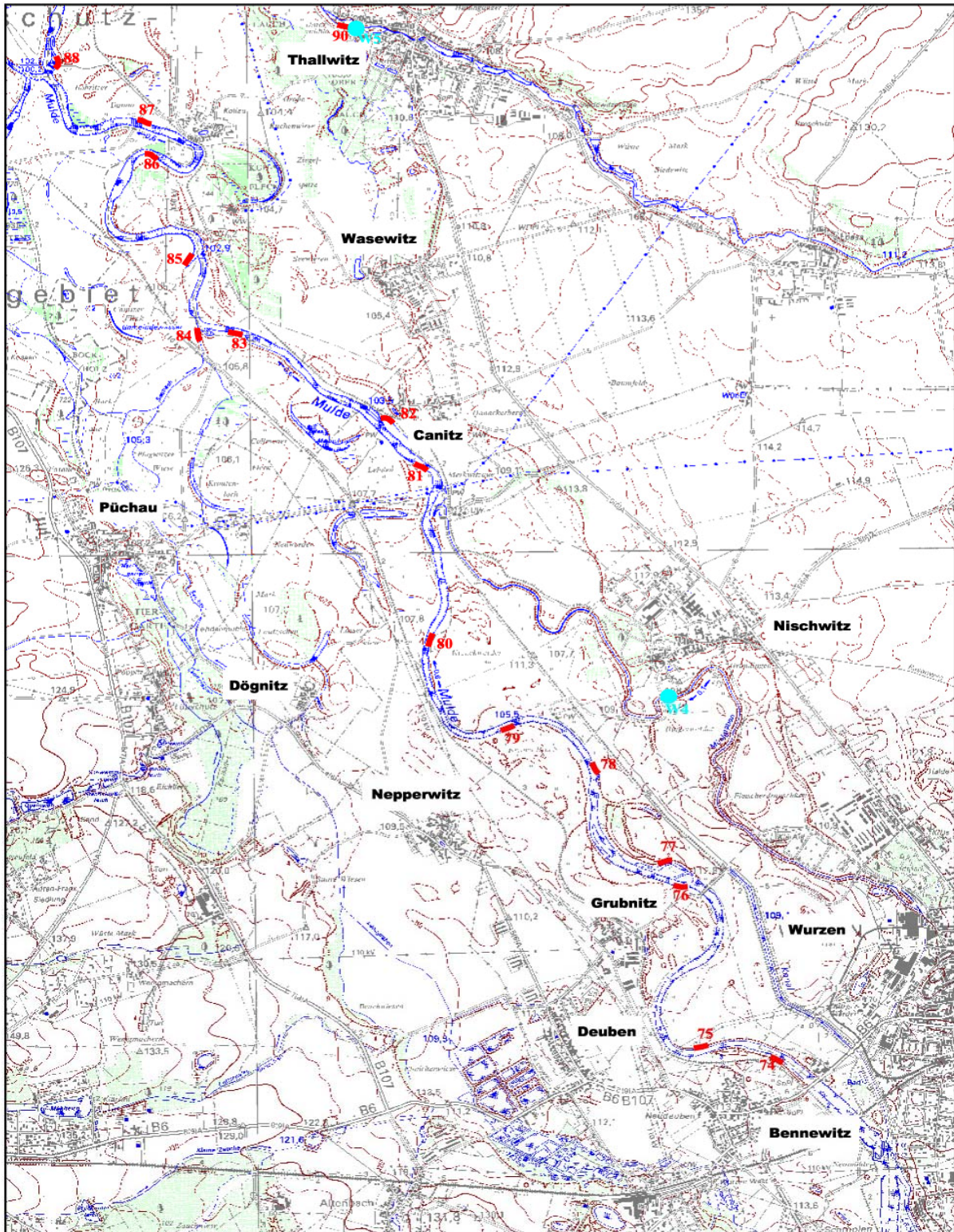
| | |
|--|-------------------------|
| <p>Blatt 1</p>  | |
| <p>Freistaat Sachsen</p>  <p>Landesamt für Umw., Landwirtschaft und Geologie</p> | |
|  | |
| <p>Maßstab: 1 : 40.000</p> | <p>Stand: Nov. 2008</p> |
| <p>Bearb.: R. Mäker, M. Pabst</p> | |
| <p>LEGENDE:</p> <p>  Erfassung von Großmuscheln, Probestellen mit Nr. (H = Nr. Kiesheger)  Wasseruntersuchungen, Probestellen mit Nr. </p> | |
| <p>Erfassung von Großmuscheln im Flusssystem der Vereinigten Mulde zwischen Trebsen und Bad Dübener Heide / Landesgrenze 2007/2008</p> | |







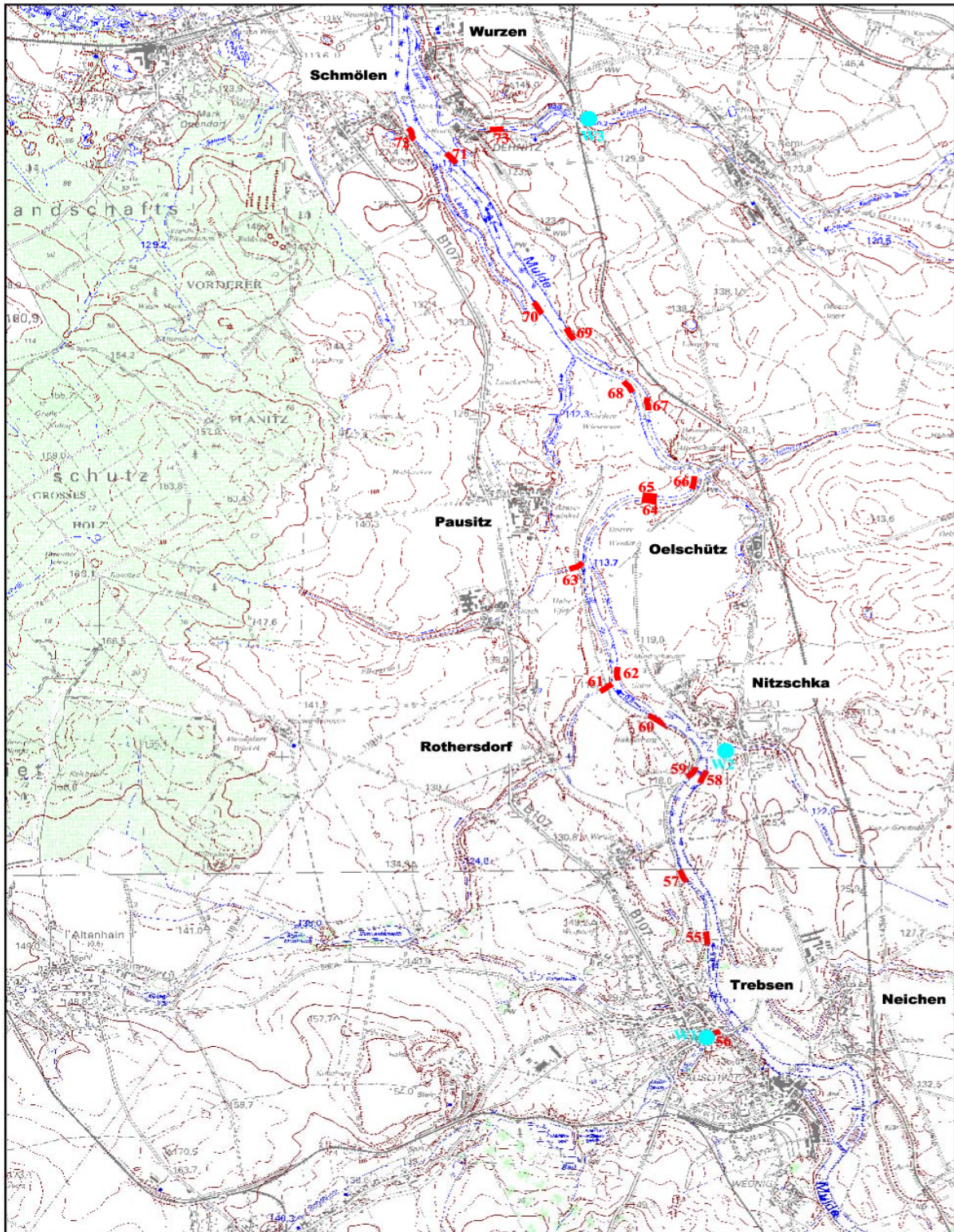
| | | | |
|--|------------------|---|----------------|
| Erfassung von Großmuscheln im Flusssystem der Vereinigten Mulde zwischen Trebsen und Bad Dübener Heide / Landesgrenze 2007/2008 | | | |
| M 1 : 40.000 | Stand: Nov. 2008 | Bearb.: R. Mäkert, M. Pabst | Blatt 2 |
| LEGENDE: | |  Landesamt für Umwelt, Landwirtschaft und Geologie | |
|  Erfassung von Großmuscheln, Probestellen mit Nr. (H = Nr. Kiesheger)  Wasseruntersuchungen, Probestellen mit Nr. | | | |







| | | | |
|--|------------------|---|--|
| Erfassung von Großmuscheln im Flusssystem der Vereinigten Mulde zwischen Trebsen und Bad Dübener Land / Landesgrenze 2007/2008 | | | |
| M 1 : 40.000 | Stand: Nov. 2008 | Bearb.: R. Mäkert, M. Pabst | Blatt 3 |
| LEGENDE: | |  Freistaat Sachsen Landesamt für Umwelt, Landwirtschaft und Geologie |  NABU Landesverband Sachsen e.V. |
|  Erfassung von Großmuscheln, Probestellen mit Nr. (H = Nr. Kiesheger)  Wasseruntersuchungen, Probestellen mit Nr. | | | |



| | | | |
|--|------------------|---|--|
| Erfassung von Großmuscheln im Flusssystem der Vereinigten Mulde zwischen Trebsen und Bad Dübau / Landesgrenze 2007/2008 | | | |
| M 1 : 40.000 | Stand: Nov. 2008 | Bearb.: R. Mäkert, M. Pabst | Blatt 4 |
| LEGENDE: | |  Freistaat Sachsen Landesamt für Umwelt, Landwirtschaft und Geologie |  NABU Landesverband Sachsen e.V. |
|  Erfassung von Großmuscheln, Probestellen mit Nr. (H = Nr. Kiesheger)  Wasseruntersuchungen, Probestellen mit Nr. | | | |



| | | | |
|--|------------------|---|--|
| Erfassung von Großmuscheln im Flusssystem der Vereinigten Mulde zwischen Trebsen und Bad Dübener Heide / Landesgrenze 2007/2008 | | | |
| M 1 : 40.000 | Stand: Nov. 2008 | Bearb.: R. Mäkert, M. Pabst | Blatt 5 |
| LEGENDE: | |  Freistaat Sachsen Landesamt für Umwelt, Landwirtschaft und Geologie |  NABU Landesverband Sachsen e.V. |
|  Erfassung von Großmuscheln, Probestellen mit Nr. (H = Nr. Kiesheger)  Wasseruntersuchungen, Probestellen mit Nr. | | | |

Die Fotografien der Probestellen und Muschelfunde sind von Süd nach Nord mit aufsteigender Nummer der Probestellen aufgeführt. Die Probestellen der Mulde sind meist in Fließrichtung fotografiert und andernfalls mit „flussaufwärts“ gekennzeichnet (SR – Schalenrest, sSR – subfossiler Schalenrest).

Abb. 1: Probestelle 55, Mulde, Westufer nordöstlich Trebsen, 2007



Abb. 2: Probestelle 55, sSR Malermuschel



Abb. 3: Probestelle 56, Kranichbach in Trebsen, naturnaher Abschnitt, Ansicht nach Norden, 2007



Abb. 4: Probestelle 56, Gewöhnliche Teichmuschel in ca. 15 cm Tiefe, 2007



Abb. 5: Probestelle 56, lebende Gewöhnliche Teichmuschel



Abb. 6: Probestelle 56, naturnaher Abschnitt des Kranichbachs, 2008



Abb. 7: Probestelle 56, Kranichbach mit Ufermauer an der Straße in Trebsen, naturferner Abschnitt, Ansicht nach Nordosten, 2007, 2007



Abb. 8: Probestelle 56, sSR Gewöhnliche Teichmuschel



Abb. 9: Probestelle 56, sSR Schwanenmuschel,
Schalenrand innen nicht verdickt



Abb. 10: Probestelle 56, SR Malermuschel



Abb. 11: Probestelle 57, Mulde, Westufer bei Walzig,
2007



Abb. 12: Probestelle 57, SR Malermuschel

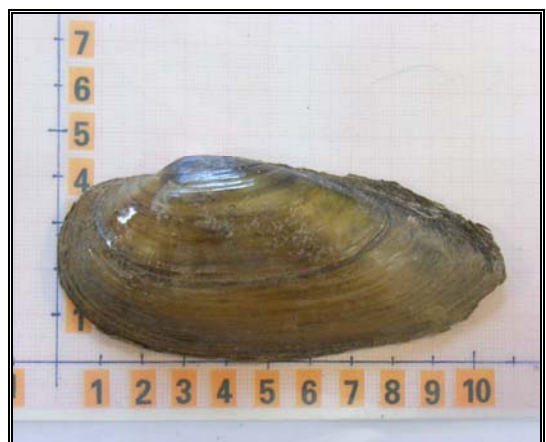


Abb. 13: Fund einer Großen Flussmuschel oberhalb des ehem. Wehres Walzig, Anf. Nov. 2008



Abb. 14: Probestelle 58, Mulde, Ostufer unterhalb Wehr Walzig/Schiffmühle, 2007



Abb. 15: Probestelle 58, sSR Malermuschel

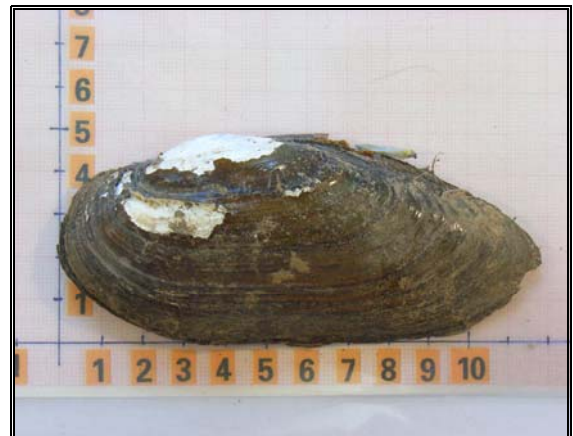


Abb. 16: Probestelle 59, Mulde, Westufer unterhalb Wehr Walzig/Schiffmühle, 2007



Abb. 17: Probestelle 59, sSR Malermuschel



Abb. 18: Probestelle 59, SR Malermuschel



Abb. 19: Probestelle 60, Mulde, Westufer nordwestlich von Nitzschka, 2007



Abb. 20: Probestelle 61, Rothersdorfer Bach, Mündungsbereich, 2007



Abb. 21: Probestelle 62, Mulde, Ostufer westlich Muldenhäuser, 2007



Abb. 22: Probestelle 62, sSR Malermuschel



Abb. 23: Probestelle 63, Lausebach östlich von Bach, Mündungsbereich, 2007



Abb. 24: Probestelle 64, Mulde, Ostufer an der Nordseite des Dürren Werders, 2007



Abb. 25: Probestelle 64, Mulde, Ostufer an der Nordseite des Dürren Werders, 2008



Abb. 26 Probestelle 64, SR Malermuschel



Abb. 27: Probestelle 65, Mulde, Westufer südlich Sonnenmühle, 2007



Abb. 28: Probestelle 65, SR wahrscheinlich Schalenmuschel



Abb. 29: Probestelle 65, SR Gewöhnliche Teichmuschel



Abb. 30: Probestelle 65, sSR Große Flussmuschel



Abb. 31: Probestelle 66, Reste der früheren Uferbefestigung, Ansicht nach Westen, 2007



Abb. 32: Mulde, Westufer nördlich der Sonnenmühle, an der Probestelle 66, 2007



Abb. 33: Probestelle 67, Mulde, Ostufer nördlich der Alten Schanze, 2007



Abb. 34: Probestelle 67, SR Malermuschel



Abb. 35: Probestelle 68, Mulde, Westufer nördlich der Niederen Wiesenaue, 2007



Abb. 36: Probestelle 69, Mulde, Ostufer Fluss-km 116,5, 2007



Abb. 37: Probestelle 71, Mulde, Ostufer oberhalb Fährhaus Dehnitz, 2007



Abb. 38: Probestelle 71, SR Gewöhnliche Teichmuschel



Abb. 39: Probestelle 71, sSR Gewöhnliche Teichmuschel



Abb. 40: Die Mulde unterhalb der Schmölener Lache, Ansicht nach Norden, am Westufer (links) befindet sich Probestelle 72, 2007.



Abb. 41: Probestelle 73, Mühlbach bei Dehnitz, Ansicht nach Osten, 2007



Abb. 42: Probestelle 74, Mulde, Westufer nördlich B 6-Straßenbrücke, 2007



Abb. 43: Probestelle 74, Mulde, Westufer nördlich B 6-Straßenbrücke, 2008



Abb. 44: Probestelle 74, sSR Gew. Teichmuschel, 2008

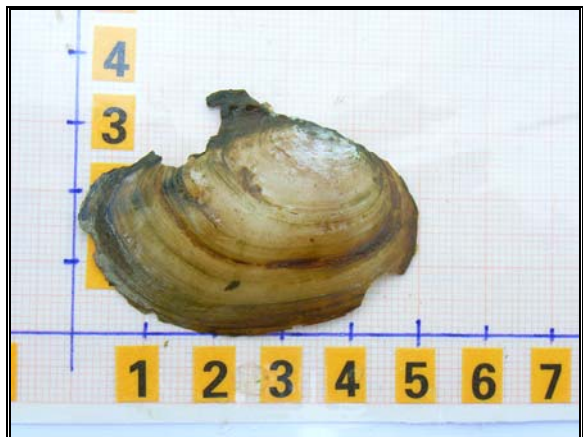


Abb. 45: Probestelle 74, Schalenrest Malermuschel, 2008



Abb. 46: Probestelle 74, Schalenrest Malermuschel, 2008

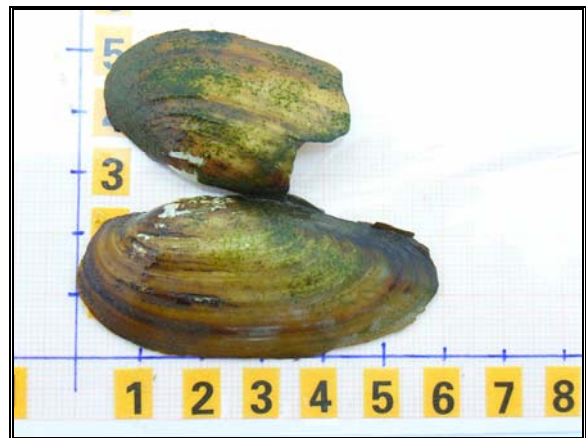


Abb. 47: Probestelle 75, Mulde, Ostufer Fluss-km 112,0, 2007

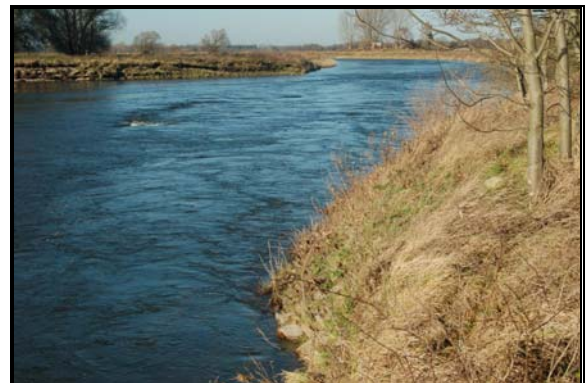


Abb. 48: Probestelle 76, Mulde, Westufer nördlich der Grubnitzer Brücke, 2007



Abb. 49: Probestelle 76, Mulde, Westufer im weiteren Verlauf nördlich der Grubnitzer Brücke, 2008



Abb. 50: Schalenrest einer Malermuschel



Abb. 51: Probestelle 76, sSR Malermuschel



Abb. 52: Probestelle 77, Altwasser östlich der Mulde, Fluss-km 110,0, 2007



Abb. 53: Probestelle 78, Mulde, Ostufer bei neuer Insel, Fluss-km 108,9, 2007



Abb. 54: Probestelle 78, SR Gewöhnliche Teichmuschel



Abb. 55: Probestelle 79, Mulde, Westufer Nordseite Kleiner Bruch Nepperwitz, 2007



Abb. 56: Probestelle 81, Mulde, Westufer oberhalb Hochbrücke Canitz, 2007



Abb. 57: Probestelle 81, SR Gewöhnliche Teichmuschel



Abb. 58: Probestelle 82, Betriebsablauf WW Canitz, Mündungsbereich, 2007



Abb. 59: Probestelle 84, Seebach nördlich von Püchau, Mündungsbereich, 2007



Abb. 60: Probestelle 85, Mulde, westlicher Altarm, Fluss-km 103,05, Ansicht nach Süden, 2007



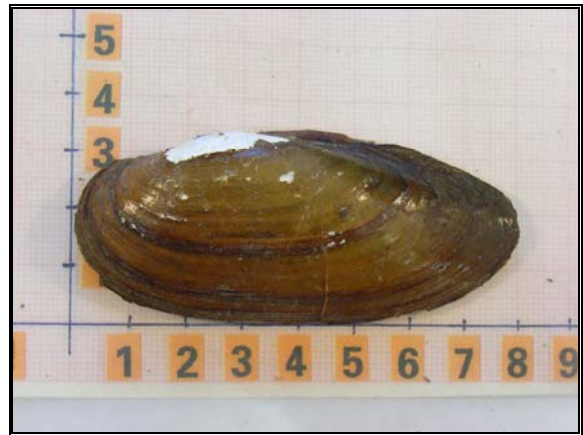


Abb. 61: Probestelle 85, SR Malermuschel



Abb. 62: Probestelle 86, Mulde, Sandbank Ostufer am Kuhfleck, Fluss-km 101,55, 2007



Abb. 63: Probestelle 86, sSR Malermuschel



Abb. 64: Probestelle 87, Mulde, Ostufer oberhalb Bobritzer Damm, Fluss-km 100,6, 2007

Abb. 65: Probestelle 88, Mulde, Sandbank und Ostufer unterhalb des Kollauer Wehres, 2007



Abb. 66: Probestelle 88, sSR Gewöhnliche Teichmuschel



Abb. 67: Probestelle 88, sSR Malermuschel



Abb. 68: Probestelle 89, Mühlgraben südöstlich Wedelwitz, 2007



Abb. 69: Probestelle 89, SR Malermuschel

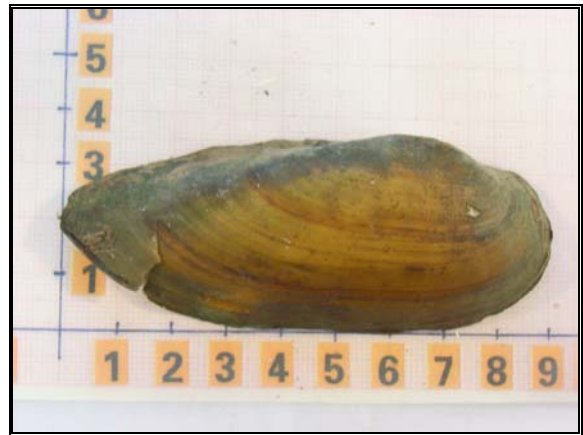


Abb. 70: Probestelle 89, sSR Große Flussmuschel

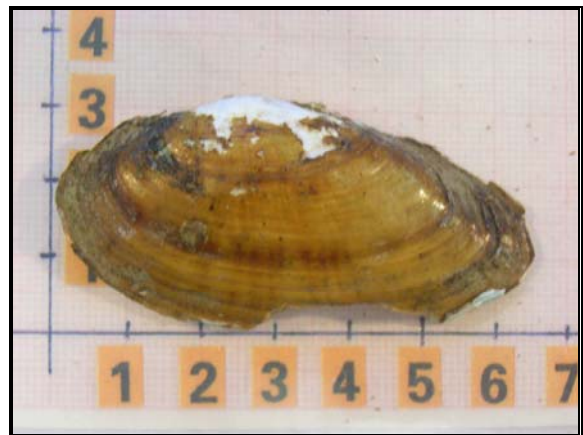


Abb. 71: Probestelle 90, Lossa bei Thallwitz, 2007



Abb. 72: Probestelle 90, SR Gewöhnliche Teichmuschel



Abb. 73: Probestelle 90, SR Malermuschel



Abb. 74: Probestelle 90, SR Malermuschel

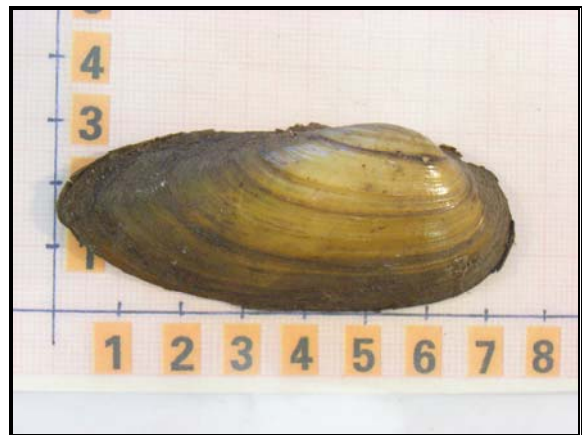


Abb. 75: Probestelle 90, SR Große Flussmuschel



**Abb. 76: Probestelle 92, Mulde, Ostufer oberhalb
Brücke B 87, Fluss-km 96,8, 2007**



Abb. 77: Probestelle 93, Mühlgraben in Eilenburg, nördlich der Eisenbahnbrücke, 2007



Abb. 78: Probestelle 93, sSR Gewöhnliche Teichmuschel



Abb. 79: Probestelle 93, Mühlgraben in Eilenburg, weiter nördlich der Uferbefestigung, 2007



Abb. 80: Probestelle 93, Mühlgraben in Eilenburg, weiter nördlich der Uferbefestigung, 2008



Abb. 81: Probestelle 94, vitale Gewöhnliche Teichmuschel, 2007

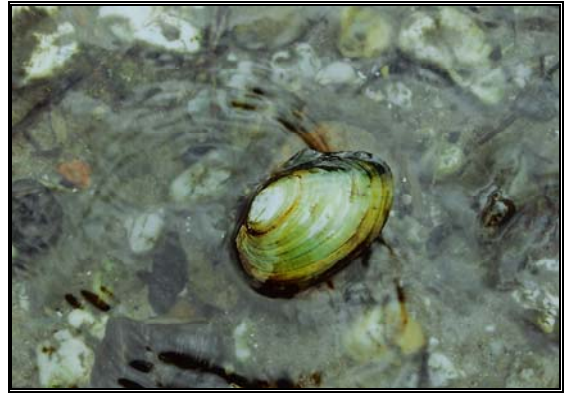


Abb. 82: Probestelle 94, sSR Malermuschel



Abb. 83: Probestelle 94, sSR Malermuschel



Abb. 84: Probestelle 94, sSR Gewöhnliche Teichmuschel



Abb. 85: Probestelle 94, sSR Malermuschel



Abb. 86: Probestelle 94, sSR Malermuschel



Abb. 87: Probestelle 94, sSR Malermuschel

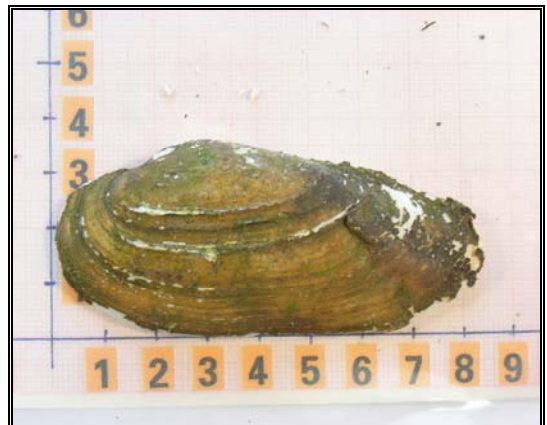


Abb. 88: Probestelle 95, Mulde, Kiesheger Nr. 57, 2007



Abb. 89: Probestelle 95, vitale Gewöhnliche Teichmuschel

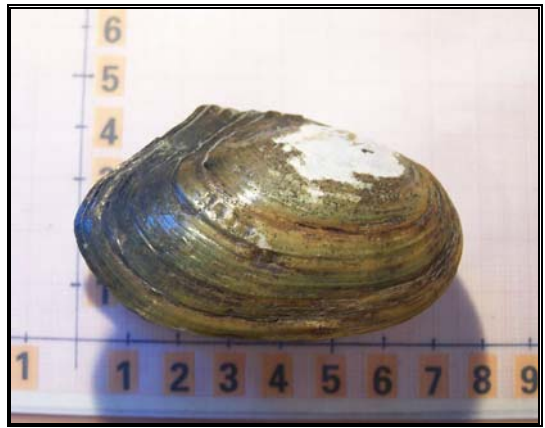


Abb. 90: Probestelle 95, sSR Malermuschel

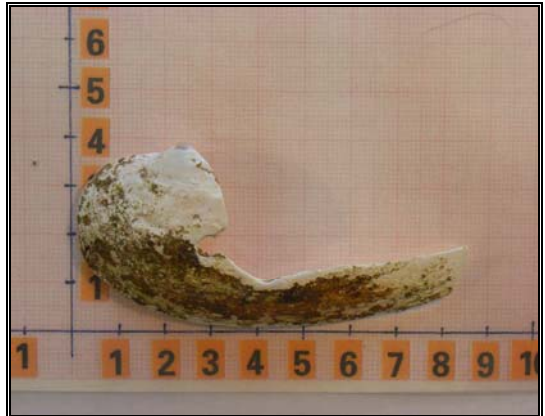


Abb. 91: Probestelle 95, Mulde, Kiesheger Nr. 57, 2008



Abb. 92: Probestelle 95, Schalenrest Malermuschel, 2008



Abb. 93: Probestelle 95, Schalenrest Malermuschel, 2008

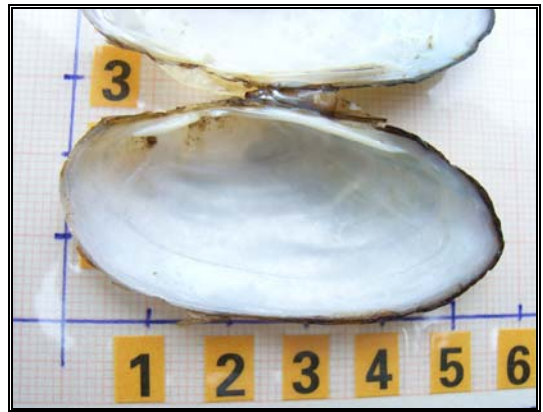


Abb. 94: Probestelle 96, Mulde, Kiesheger 56, 2008



Abb. 95: Probestelle 97, Mulde, Kiesheger Nr. 60, 2007



Abb. 96: Probestelle 98, Mulde, Kiesheger Nr. 621 Nord, 2007



Abb. 97: Probestelle 98, sSR Malermuschel



Abb. 98: Probestelle 99, Mulde, Kiesheger 621 Süd, Ansicht flussaufwärts, 2008



Abb. 99: Probestelle 100, Mulde, Kiesheger 622, 2008



Abb. 100: Probestelle 101, Mulde, Kiesheger 623, 2008



Abb. 101: Probestelle 102, Mulde, Kiesheger Nr. 63, 2007



Abb. 102: Probestelle 103, Mulde, Kiesheger Nr. 64, 2007



Abb. 103: Probestelle 104, Mulde, Kiesheger Nr. 67, 2007



Abb. 104: Probestelle 104, Mulde, Kiesheger Nr. 67, 2008



Abb. 105 **Probestelle 105, Mulde, Kiesheger Nr. 71, 2007**



Abb. 106: **Probestelle 105, Mulde, Kiesheger Nr. 71, 2008**



Abb. 107: **Probestelle 106, Mulde, Kiesheger Nr. 72, 2008**



Abb. 108: **Probestelle 107, SR Malermuschel**



Abb. 109: Probestelle 110, Mulde, Kiesheger Nr. 79 mit Restgewässer, Ansicht nach Westen, 2007



Abb. 110: Probestelle 110, vitale Individuen von Malermuschel und Gewöhnlicher Teichmuschel, 2007



Abb. 111: Probestelle 110, vitale Individuen von Malermuschel und Gewöhnlicher Teichmuschel, 2007



Abb. 112: Probestelle 114, Mulde, Kiesheger Nr. 851, vitale Malermuschel unter Wasser, 2007



Abb. 113: Probestelle 114, dasselbe Tier von der Seite, 2007



Abb.114: Probestelle 117, Mulde, Kiesheger Nr. 96, Muschelschale im Vordergrund, 2007



Abb. 115: Probestelle 117, Schalenrest, SR Gewöhnliche Teichmuschel, 2007



Abb. 116: Probestelle 117, sSR Gewöhnliche Teichmuschel



Abb. 117: Probestelle 118, Mulde, Kiesheger Nr. 101, 2007



Abb. 118: Probestelle 118, Mulde, Kiesheger Nr. 101, 2008



Abb. 119: Probestelle 118, vitale Malermuschel

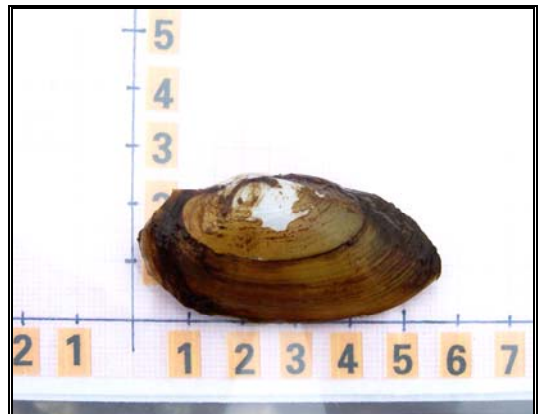


Abb. 120: Probestelle 118, subfossiler Schalenrest einer Großen Flussmuschel



Abb. 121: Probestelle 119, Mulde, Kiesheger Nr. 102, 2007



Abb. 122: Probestelle 119, vitale Gewöhnliche Teichmuschel



Abb. 123: Probestelle 119, Muschelschalen auf Kiesheger 102, 2007



Abb. 1: Probestelle 119, sSR Gewöhnliche Teichmuschel



Abb. 125: Probestelle 119, sSR Gewöhnliche Teichmuschel



Abb. 126: Probestelle 119, sSR Gewöhnliche Teichmuschel



Abb. 127: Probestelle 119, SR Malermuschel



Abb. 128: Probestelle 119, SR Malermuschel



Abb. 129: Probestelle 119, sSR Gewöhnliche Teichmuschel



Abb. 130: Probestelle 119, SR Gewöhnliche Teichmuschel



Abb. 131: Probestelle 120, Schwarzbach, Mündungsbereich, 2007



Abb. 132: Probestelle 121, Mulde, Westufer nordwestl. Bad Düben, Fluss-km 67,2, 2007



Abb. 133: Probestelle 121, Mulde, Westufer nordwestl. Bad Düben, Fluss-km 67,2, 2008



Abb. 134: Probestelle 121, SR Malermuschel

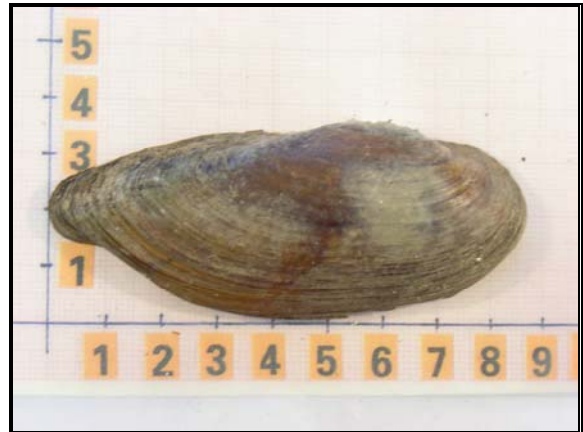


Abb. 135: Probestelle 122, Altwasser am Altenhof, Ansicht nach NW, 2007



Abb. 136: Probestelle 122, SR Malermuschel



Abb. 137: Probestelle 122, Altwasser am Altenhof, Ansicht nach NW, 2008



Abb. 138: Probestelle 125, Südufer Höhe Alaunwerk, 2007



Abb. 139: Probestelle 125, Südufer Höhe Alaunwerk, 2008



Abb. 140: Probestelle 125, SR Gewöhnliche Teichmuschel



Abb. 141: Probestelle 126, Mulde, Südufer Fluss-km 63,6, 2007



Abb. 142: Probestelle 126, Mulde, Südufer Fluss-km 63,6, 2008



Abb. 143: Probestelle 126, SR Malermuschel



Abb. 144: Probestelle 127, Mulde, Südufer Fluss-km 62,7, 2007



Abb. 145: Probestelle 127, Mulde, Südufer Fluss-km 62,7, 2008



Abb. 146: Probestelle 128, Mulde, Südufer Fluss-km 62,1, 2007



Abb. 147: Probestelle 129, Mulde, Südufer Fluss-km 61,5, 2007



Abb. 148: Probestelle 129, Mulde, Südufer Fluss-km 61,5, 2008



Abb. 149: Probestelle 130, Mulde, Südufer Fluss-km 60,6, 2007



Abb. 150: Probestelle 130, Mulde, Südufer Fluss-km 60,6, 2008



Abb. 151: Probestelle 130, sSR Malermuschel



Abb. 152: Probestelle 131, Alte Mulde bei Roitzschjora, 2007



Abb. 153: Probestelle 131, Alte Mulde bei Roitzschjora, 2008



Abb. 154: Probestelle 131, sSR Malermuschel



Abb. 155: Probestelle 132, Mulde, Südufer Fluss-km 59,6, 2007



Abb. 156: Probestelle 132, Mulde, Südufer Fluss-km 59,6, 2008



Abb. 157: Probestelle 133, Mulde, Südufer Fluss-km 58,1, 2007



Abb. 158: Probestelle 133, Mulde, Südufer Fluss-km 58,1, 2008



Abb. 159: Probestelle 133, Schalenrest Malermuschel, 2008



Abb. 160: Probestelle 133, Schalenrest Malermuschel, 2008

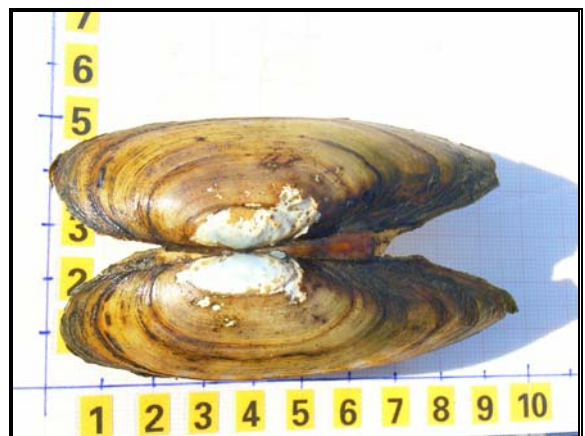


Abb. 161: Probestelle 134, Mulde, Südufer Fluss-km 57,5, 2007



Abb. 162: Probestelle 134, Mulde, Südufer Fluss-km 57,5, 2008



Abb. 163: Probestelle 134, Schalenrest Gew. Teichmuschel, 2008



Abb. 164: Probestelle 135, Mulde, Südufer Fluss-km 56,2, Landesgrenze zu Sachsen-Anhalt, 2007



Abb. 165: Probestelle 135, Mulde, Südufer Fluss-km 56,2, Landesgrenze zu Sachsen-Anhalt, 2008



Abb. 166: Probestelle 135, sSR Malermuschel

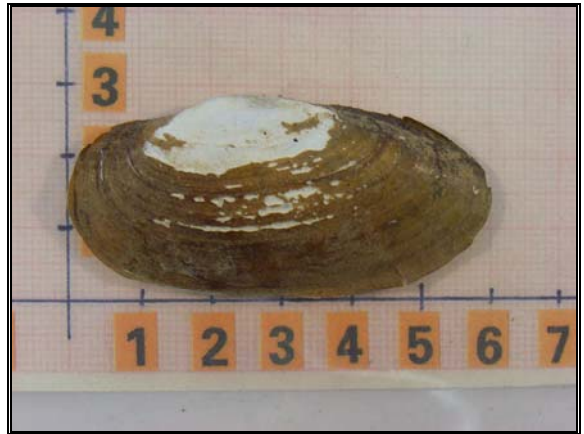


Abb. 167: Probestelle 136, Lober-Leine-Kanal südlich von Sausedlitz, Ansicht in Fließrichtung nach Westen, 2007

