

# Erreichbarkeit touristischer Ziele im ländlichen Raum



<b>1</b>	<b>Anlass und Aufgabe</b>	<b>6</b>
<b>2</b>	<b>Methodik</b>	<b>7</b>
2.1	Zugehörige Quellorte	7
2.2	Länge Zugangsweg	8
2.3	Länge Luftlinie	9
2.4	Fahrzeit mit dem Pkw	9
2.5	Länge Abgangsweg am Zielort	9
2.6	Bedienzeitraum	9
2.7	Anzahl Fahrten und Umsteigehäufigkeit	9
2.8	Reisezeit im ÖPNV	10
2.9	Bedienungshäufigkeit	10
2.10	Reisezeitverhältnis ÖPNV - Pkw	10
2.11	Mitnahmemöglichkeiten	10
2.12	Qualitätsklasse ÖPNV-Bedienung	12
<b>3</b>	<b>Ergebnisse</b>	<b>13</b>
3.1	Durchschnittliche Bedienungshäufigkeit	13
3.2	Umsteigehäufigkeit	13
3.3	Reisezeitverhältnis	14
3.4	Gesamteinstufung Angebotsqualität ÖPNV	14
3.5	Handlungsansätze	16

## Abbildungsverzeichnis

---

Abbildung 2.1: Quellorte	7
Abbildung 3.1: Verteilung auf die Qualitätsklassen: Freitag	15
Abbildung 3.2: Verteilung auf die Qualitätsklassen: Samstag	15
Abbildung 3.3: Verteilung auf die Qualitätsklassen: Sonn- und Feiertag	16

## Tabellenverzeichnis

---

Tabelle 2.1: Zusätzliche periphere Startorte in den Oberzentren	8
Tabelle 2.2: Daten zu den Zugangswegen	8
Tabelle 2.3: Mitnahmebedingungen in den Verkehrsverbänden in Sachsen	10
Tabelle 2.4: Definition der Qualitätsklassen	12
Tabelle 3.1 : Anteil der Qualitätsklassen über alle Relationen im Teilkriterium Bedienungshäufigkeit	13
Tabelle 3.2: Anteil der Qualitätsklassen über alle Relationen im Teilkriterium Umsteigehäufigkeit	13
Tabelle 3.3: Anteil der Qualitätsklassen über alle Relationen im Teilkriterium Reisezeitverhältnis	14
Tabelle 3.4: Anteil der Qualitätsklassen über alle Relationen (Gesamteinstufung Angebotsqualität ÖPNV; <i>Klammerwerte: für Erholungsorte / Erlebnisdörfer</i> )	14

## Anlagenverzeichnis

---

Anlage 1: Angebotsqualität ÖPNV Freitag (Karte)
Anlage 2: Angebotsqualität ÖPNV Samstag (Karte)
Anlage 3: Angebotsqualität ÖPNV Sonntag / Feiertag (Karte)
Anlage 4: Daten zum Verkehrsangebot je Relation (Tabelle)

## Abkürzungsverzeichnis

---

MDV	Mitteldeutscher Verkehrsverbund
ÖPNV	Öffentlicher Personennahverkehr
Pkw	Personenkraftwagen
RIN	Richtlinien für integrierte Netzgestaltung
SPNV	Schienenpersonennahverkehr
SrV	System repräsentativer Verkehrsbefragungen
VMS	Verkehrsverbund Mittelsachsen
VVO	Verkehrsverbund Oberelbe
VVV	Verkehrsverbund Vogtland
ZOB	Zentraler Omnibusbahnhof
ZVON	Zweckverband Verkehrsverbund Oberlausitz-Niederschlesien

## Quellenverzeichnis

---

Forschungsgesellschaft für Straßen- und Verkehrswesen: Richtlinien für integrierte Netzgestaltung (RIN 2008), Köln 2008

Verband Deutscher Verkehrsunternehmen (VDV): Verkehrserschließung und Verkehrsangebot im ÖPNV, VDV-Schrift 6/2001, Köln 2001

# 1 Anlass und Aufgabe

---

Der Tagesreiseverkehr ist bezogen auf die Menge mit Abstand das wichtigste Segment des Tourismus. Dies gilt insbesondere für den ländlichen Raum in Sachsen. Zur Erschließung des tagestouristischen Nachfragepotenzials sind die Angebote des Öffentlichen Personennahverkehrs (ÖPNV) ein wichtiger Anreiz.

Im Rahmen einer Erreichbarkeitsanalyse soll daher für ausgewählte tagestouristische Ziele in Sachsen das ÖPNV-Angebot (Bus, Bahn) dargestellt werden. Als tagestouristische Ziele wurden alle Erholungsorte<sup>1</sup> sowie die „Erlebnisdörfer“<sup>2</sup> festgelegt. Dies sind insgesamt 107 tagestouristische Ziele. Als Quellgebiete wurden folgende Orte definiert: Dresden, Leipzig, Chemnitz, Zwickau, Plauen, Görlitz, Bautzen und Hoyerswerda.

Die Versorgungsdichte ist für Freitag sowie das Wochenende für alle tagestouristischen Ziele zu den jeweils zwei nächstgelegenen Quellgebieten zu ermitteln. Folgende Kriterien sind bei der Auswertung einzubeziehen:

- Entfernungskilometer bis ÖPNV-Anschlussstelle (im Vergleich zum Individualverkehr)
- Entfernungskilometer von ÖPNV-Anschlussstelle bis zur Ortsmitte (individuell zu definieren, z.B. Touristinfo, markanter touristischer Ausgangspunkt)
- Anfang und Ende Bedienzeit,
- Taktzeiten,
- Anzahl Umstiege,
- Gesamtfahrzeit (im Vergleich zum Individualverkehr),
- Mitnahmemöglichkeiten (Freizeitgeräte wie Fahrrad, Ski sowie Kinderwagen).

Darauf aufbauend soll das Erreichbarkeitsniveau tagestouristischer Ziele im ländlichen Raum Sachsen auf der Basis von Vergleichsgruppen bestimmt werden.

Das Sächsische Landesamt für Umwelt, Landwirtschaft und Geologie hat die ISUP Ingenieurbüro für Systemberatung und Planung GmbH Dresden mit der Durchführung einer derartigen Erreichbarkeitsanalyse ÖPNV beauftragt.

Vorliegender Abschlussbericht erläutert die angewandte Methodik, stellt die erreichten Ergebnisse vor und diskutiert diese.

---

<sup>1</sup> Bekanntmachung des Sächsischen Staatsministeriums für Wirtschaft, Arbeit und Verkehr über die Änderung der Liste der Kur- und Erholungsorte im Freistaat Sachsen gemäß § 3 Abs. 5 SächsKurG, vom 13. Mai 2010

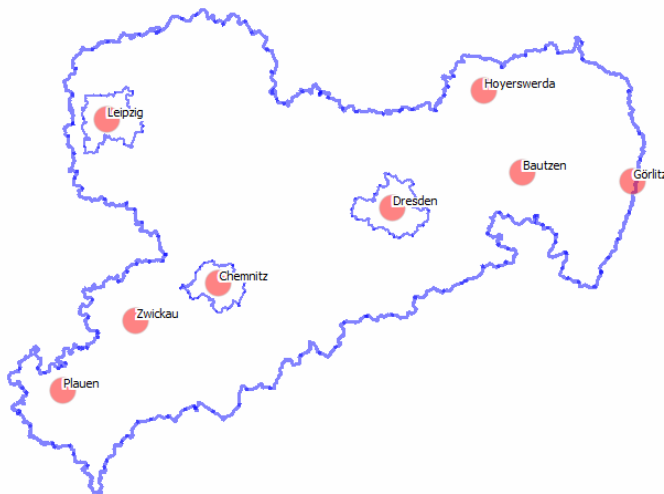
<sup>2</sup> Dörfer, die sich bei der im November 2008 gestarteten Landtourismus-Initiative „Sachsens Erlebnisdörfer“ beteiligt haben ([www.laendlicher-raum.sachsen.de/erlebnisdorfer](http://www.laendlicher-raum.sachsen.de/erlebnisdorfer))

## 2 Methodik

---

### 2.1 Zugehörige Quellorte

Auftragsgemäß ist zu jedem Zielort die Verbindung von den zwei nächstgelegenen Quellorten (vgl. Abbildung 2.1) aus zu untersuchen. Letztere werden über die Luftlinienentfernung bestimmt. Als Ausgangspunkt wird der Hauptbahnhof (Plauen: oberer Bahnhof) verwendet, da hier in der Regel auch der Zentrale Omnibusbahnhof (ZOB) oder zumindest eine wichtige Abfahrtsstelle für Regionalbusse liegt.



**Abbildung 2.1: Quellorte**

Da Dresden, Leipzig und Chemnitz über eine vergleichsweise große Fläche und ein dichtes ÖPNV-Netz verfügen, wurde auch geprüft, hier nicht nur den zentralen Abfahrtspunkt (in der Regel Hauptbahnhof) einzubeziehen, sondern auch einen näher zum Ziel gelegenen. Dieser bietet u. U. über SPNV oder Regionalbus eine bessere Verbindung zum Zielpunkt und wird daher aus verschiedenen Stadtteilen heraus u. U. von den potentiellen Kunden direkt angesteuert. Es zeigte sich jedoch bei der Auswertung, dass die Bedeutung derartiger peripherer Startorte geringer ist als angenommen. Reisezeitvorteile ergeben sich oft nur für einen kleinen Einzugsbereich, z. T. liefert die Fahrplanauskunft auch bei peripherem Startort Verbindungen, welche über den Hauptbahnhof bzw. ZOB laufen. Es wurden die in Tabelle 2.1 aufgeführten peripheren Startorte mit einbezogen.

**Tabelle 2.1: Zusätzliche periphere Startorte in den Oberzentren**

Stadt	zusätzliche periphere Startorte (je nach Relation)
Dresden	<ul style="list-style-type: none"> <li>▪ Wilder Mann</li> <li>▪ Trachau</li> <li>▪ Ullersdorfer Platz</li> <li>▪ Prohlis Einkaufszentrum</li> <li>▪ TU (Fr.-Förster-Platz)</li> <li>▪ Südhöhe</li> <li>▪ Cotta</li> <li>▪ Elbe-Park</li> </ul>
Leipzig	<ul style="list-style-type: none"> <li>▪ Thekla</li> <li>▪ Engelsdorf</li> <li>▪ Connewitz</li> </ul>
Chemnitz	<ul style="list-style-type: none"> <li>▪ Kinderwaldstätte</li> <li>▪ Hilbersdorf</li> <li>▪ Altchemnitz</li> <li>▪ Louis-Otto-Straße</li> </ul>

## 2.2 Länge Zugangsweg

Für Leipzig, Dresden, Chemnitz und Zwickau gibt es Daten aus dem System repräsentativer Verkehrsbefragungen (SrV) der TU Dresden von 2008. Dort wird standardmäßig die Gehzeit zur Haltestelle mit abgefragt und die Geschwindigkeit im ÖPNV mit ermittelt (Tabelle 2.2).

**Tabelle 2.2: Daten zu den Zugangswegen**

Stadt	mittlere Geschwindigkeit ÖPNV (SrV 2008, Binnenverkehr) (km/h)	Gehzeit zur meistgenutzten ÖPNV-Haltestelle
Dresden	12,9	
Leipzig	13,1	
Chemnitz	12,1	
Zwickau	13,0	
SrV Städtepegel	13,0	bis 5min: 44,4 % (Bus) bzw. 51,7 % (Straßenbahn) aller Fälle

Unter Ansatz eines Zugangsweges von 5 Minuten, einer Haltestellenwartezeit von 5 Minuten und einer Weglänge von 3 km (d.h. bei den o. a. Geschwindigkeiten ca. 14 Minuten Fahrzeit) wird deutlich, dass für den Zugang zum Hauptbahnhof der jeweiligen Stadt mit erheblichen Zeiten (im Beispiel 24 Minuten) zu rechnen ist.

## 2.3 Länge Luftlinie

Die Länge der Luftlinie zwischen Startort und Zielort wurde durch Messung in digitalen Karten ermittelt. Als Ausgangspunkt gilt der o. a. Startpunkt, als Endpunkt der eigentlich touristisch interessante Punkt, also z.B. die Ortsmitte oder der Eingang zu einer Sehenswürdigkeit.

## 2.4 Fahrzeit mit dem Pkw

Die Fahrzeit wird mit einem Online-Routenplaner ermittelt. Zum Einsatz kommt hier der unter Google Maps zu findende (Kartendaten Tele Atlas). Es wird der zeitkürzeste Weg verwendet. Der Startpunkt ist mit dem im ÖPNV identisch, der Zielpunkt ein Parkplatz in Zielnähe.

## 2.5 Länge Abgangsweg am Zielort

Untersucht werden sowohl der Abgangsweg vom Pkw (Parkplatz bis zum Ziel) als auch vom ÖPNV (Endhaltestelle bis Ziel). Die Entfernung wird in Gehzeit umgerechnet und ist Bestandteil der Reisezeit.

## 2.6 Bedienzeitraum

Untersucht werden Freizeitverkehre. Daher erschien es sinnvoll, erst ab 7.00 Uhr morgens angebotene Fahrten in die Untersuchung des Bedienzeitraumes einzubeziehen. Als Bedienzeitraum wird hier daher in Abstimmung mit dem Auftraggeber der Zeitraum zwischen dem Beginn der ersten Fahrt, frühestens ab 7.00 Uhr morgens, bis eine Minute vor Beginn der letzten angebotenen Fahrt definiert.

Aufgrund der Betriebsabläufe im ÖPNV liegt die letzte angebotene Rückfahrt oft in starker zeitlicher Nähe zum Ende des Bedienzeitraumes für die Hinfahrt.

## 2.7 Anzahl Fahrten und Umsteigehäufigkeit

Für die Ermittlung des Fahrtenangebotes wurden die Online-Fahrplanauskünfte der fünf in Sachsen existierenden Verkehrsverbünde genutzt. Als Referenztage für die Eingabe in die Systeme wurden Freitag der 2. Dezember, Sonnabend der 3. Dezember und Sonntag der 4. Dezember 2011 verwendet.

Gerade im ländlichen Raum unterscheiden sich die Fahrten hinsichtlich Fahrzeit und Umsteigehäufigkeit oft. Allgemeine Maßstäbe, wie diese Unterschiede besonders im Freizeit- und Tourismusverkehr zu bewerten sind, sind nicht bekannt. In der VDV-Schrift "Verkehrerschließung und Verkehrsangebot im ÖPNV" (Quelle: Verband Deutscher Verkehrsunternehmen) wird auf die abweichenden Anforderungen im Freizeit- und Tourismusverkehr nicht detailliert eingegangen.

Es wird davon ausgegangen, dass im Freizeit- und Tourismusverkehr höhere Toleranzen hinsichtlich der Reisezeit akzeptiert werden. Dem folgend wurden Fahrten einbezogen, deren Fahrzeit diejenige der kürzesten akzeptablen Fahrt um nicht mehr als 30 Minuten überschreitet und auf denen maximal 1 mal mehr umgestiegen werden muss. Eine Fahrt musste sich darüber hinaus von einer anderen Fahrt durch eine andere Ankunftszeit unterscheiden.



## 2.8 Reisezeit im ÖPNV

Es wurde die kürzeste Reisezeit angesetzt, die mehrfach vorkommt. Als mehrfach vorkommend galten auch Fahrten, die nicht exakt die identische Reisezeit haben, aber die gleiche Verkehrsmittelkombination bei nahezu gleichen Umsteigepunkten nutzen. Falls es keine mehrfach vorkommenden Fahrten gab, wurde die kürzeste akzeptable Fahrt verwendet.

## 2.9 Bedienungshäufigkeit

Die Bedienungshäufigkeit wird als Quotient aus Bedienungszeitraum (in Minuten) und Anzahl der Fahrten definiert. Bei Taktverkehren gibt sie wieder, aller wie viel Minuten eine Verbindung angeboten wird.

## 2.10 Reisezeitverhältnis ÖPNV - Pkw

Die Reisezeiten werden jeweils als Summe von Fahrzeit und Abgangszeit (Fußweg) gebildet und in Minuten angegeben. Das Reisezeitverhältnis ist definiert als Quotient aus ÖPNV-Reisezeit und Pkw-Reisezeit.

## 2.11 Mitnahmemöglichkeiten

Da die Mitnahmemöglichkeiten vor allem durch die im jeweiligen Verkehrsverbund geltende Rechtslage bestimmt werden, wurde diese für die fünf Verkehrsverbände analysiert. Dabei interessierte die Frage, ob die Mitnahme möglich ist, welche Einschränkungen gelten und welcher Preis zu zahlen ist. Für Tabelle 2.3 wurden die Tarifbestimmungen und Beförderungsbedingungen der Verkehrsverbände hinsichtlich einer nicht regelmäßig wiederkehrenden Fahrt ausgewertet.

**Tabelle 2.3: Mitnahmebedingungen in den Verkehrsverbänden in Sachsen**

Verkehrsverbund	Fahrradmitnahme	Mitnahme von Kinderwagen (mit Kind)	Mitnahme von Skiern oder Schlitten
MDV	<ul style="list-style-type: none"><li>kein Beförderungsanspruch</li><li>Betriebspersonal entscheidet (keine Gefährdung oder Belästigung anderer Fahrgäste, Vorrang der Personenbeförderung)</li><li>Beförderung in Nahverkehrszügen unentgeltlich, sonst zum Preis einer Einzelfahrkarte Kind</li></ul>	<ul style="list-style-type: none"><li>allgemeine Beförderungspflicht, soweit mit eingesetzten Fahrzeugen möglich</li><li>Beförderung unentgeltlich</li></ul>	<ul style="list-style-type: none"><li>kein Beförderungsanspruch</li><li>Betriebspersonal entscheidet (keine Gefährdung oder Belästigung anderer Fahrgäste, Vorrang der Personenbeförderung)</li><li>Beförderung unentgeltlich (1 pro Person)</li></ul>

Verkehrsverbund	Fahrradmitnahme	Mitnahme von Kinderwagen (mit Kind)	Mitnahme von Skiern oder Schlitten
VVO	<ul style="list-style-type: none"> <li>▪ kein Beförderungsanspruch</li> <li>▪ Betriebspersonal entscheidet (keine Gefährdung oder Belästigung anderer Fahrgäste, Vorrang der Personenbeförderung)</li> <li>▪ Beförderung zum Preis einer ermäßigten Einzelfahrkarte</li> </ul>	<ul style="list-style-type: none"> <li>▪ allgemeine Beförderungspflicht, soweit mit eingesetzten Fahrzeugen möglich</li> <li>▪ Beförderung unentgeltlich</li> </ul>	<ul style="list-style-type: none"> <li>▪ kein Beförderungsanspruch</li> <li>▪ Betriebspersonal entscheidet (keine Gefährdung oder Belästigung anderer Fahrgäste, Vorrang der Personenbeförderung)</li> <li>▪ Beförderung unentgeltlich (1 pro Person)</li> </ul>
VMS	<ul style="list-style-type: none"> <li>▪ kein Beförderungsanspruch</li> <li>▪ Betriebspersonal entscheidet (keine Gefährdung oder Belästigung anderer Fahrgäste, Vorrang von Personen, Kinderwagen und Rollstühlen)</li> <li>▪ Beförderung für Nutzer des VMS-Tarifes unentgeltlich</li> </ul>	<ul style="list-style-type: none"> <li>▪ allgemeine Beförderungspflicht, soweit mit eingesetzten Fahrzeugen möglich</li> <li>▪ Beförderung unentgeltlich</li> </ul>	<ul style="list-style-type: none"> <li>▪ kein Beförderungsanspruch</li> <li>▪ Betriebspersonal entscheidet (keine Gefährdung oder Belästigung anderer Fahrgäste, Vorrang der Personenbeförderung)</li> <li>▪ Beförderung unentgeltlich</li> </ul>
ZVON	<ul style="list-style-type: none"> <li>▪ kein Beförderungsanspruch</li> <li>▪ Betriebspersonal entscheidet (keine Gefährdung oder Belästigung anderer Fahrgäste, Vorrang von Personen, Kinderwagen und Rollstühlen)</li> <li>▪ Beförderung zum Preis eines ermäßigten Einzelfahrscheins oder einer Fahrradtageskarte; Fahrräder von Kindern unter 6 Jahren unentgeltlich</li> </ul>	<ul style="list-style-type: none"> <li>▪ allgemeine Beförderungspflicht, soweit mit eingesetzten Fahrzeugen möglich</li> <li>▪ Beförderung unentgeltlich</li> </ul>	<ul style="list-style-type: none"> <li>▪ kein Beförderungsanspruch</li> <li>▪ Betriebspersonal entscheidet (keine Gefährdung oder Belästigung anderer Fahrgäste, Vorrang der Personenbeförderung)</li> <li>▪ Beförderung unentgeltlich (1 pro Person)</li> </ul>
VVV	<ul style="list-style-type: none"> <li>▪ kein Beförderungsanspruch</li> <li>▪ Betriebspersonal entscheidet (keine Gefährdung oder Belästigung anderer Fahrgäste, Vorrang von Kinderwagen und Rollstühlen)</li> <li>▪ Beförderung unentgeltlich</li> </ul>	<ul style="list-style-type: none"> <li>▪ allgemeine Beförderungspflicht, soweit mit eingesetzten Fahrzeugen möglich</li> <li>▪ Beförderung unentgeltlich</li> </ul>	<ul style="list-style-type: none"> <li>▪ kein Beförderungsanspruch</li> <li>▪ Betriebspersonal entscheidet (keine Gefährdung oder Belästigung anderer Fahrgäste)</li> <li>▪ Beförderung unentgeltlich</li> </ul>

Für jeden Zielort wurde der Verkehrsverbund mit erfasst und in den Tabellen (vgl. Anlage 4) ausgewiesen. Da im wesentlichen Regionalbusse (eher geringe Mitnahmekapazität) und Nahverkehrszüge (in der Regel hohe Mitnahmekapazität, in Einzelfällen nur mittlere Kapazität) genutzt werden müssen, wurde das begrenzende Verkehrsmittel angegeben.

## 2.12 Qualitätsklasse ÖPNV-Bedienung

Mit der Zusammenfassung der Einzelwerte für Bedienungshäufigkeit, Umsteigehäufigkeit und Reisezeitverhältnis zu einer einzigen Bewertung in Form von Qualitätsklassen soll eine überschaubare Ergebnisdarstellung ermöglicht werden. Es wurden unter Berücksichtigung der in der RIN (Quelle: Forschungsgesellschaft für Straßen- und Verkehrswesen) für eine Entfernung von 50 km angegebenen Werte für Umsteigehäufigkeit und Reisezeitverhältnis die in Tabelle 2.4 angegebenen Qualitätsklassen definiert. Dabei ist für die Einstufung das jeweils am schlechtesten ausgeprägte Kriterium maßgeblich.

Nach Vorliegen der Daten wurden die Qualitätsklassen hinsichtlich ihrer Aussagefähigkeit für die hier betrachteten Verkehre getestet. Es stellte sich eine aussagefähige Verteilung über die Klassen ein. In Abstimmung mit dem Auftraggeber wurden daher die Qualitätsklassen in der in Tabelle 2.4 benannten Form angesetzt.

**Tabelle 2.4: Definition der Qualitätsklassen**

Qualitätsklasse	durchschnittliche Bedienungshäufigkeit	Umsteigehäufigkeit	Reisezeitverhältnis zum Pkw-Verkehr
A	▪ mindestens stündlich	▪ bis 2	▪ bis 1,0
B	▪ mindestens 6 Fahrten	▪ bis 3	▪ bis 1,6
C	▪ mindestens 3 Fahrten		▪ bis 2,1
D	▪ weniger als 3 Fahrten	▪ mehr als 3	▪ bis 2,7
kein Angebot	▪ 0 Fahrten	▪	▪

# 3 Ergebnisse

## 3.1 Durchschnittliche Bedienungshäufigkeit

Die Einzelergebnisse je Relation zur durchschnittlichen Bedienungshäufigkeit können Anlage 4 entnommen werden. Für einen Gesamtüberblick ist die Verteilung der ermittelten Werte auf die einzelnen Qualitätsklassen, wie in Tabelle 3.1 dargestellt, hilfreich. Es zeigt sich, dass am Freitag auf etwa 85 % der Relationen die Qualitätsklassen A und B für das Teilkriterium erreicht werden. An den Wochenenden wird wesentlich seltener bedient, knapp ein Drittel der Relationen ist hier ganz ohne Bedienung.

**Tabelle 3.1: Anteil der Qualitätsklassen über alle Relationen im Teilkriterium Bedienungshäufigkeit**

Qualitätsklasse	Freitag	Samstag	Sonntag / Feiertag
A	62%	12%	10%
B	23%	22%	23%
C	8%	31%	29%
D	2%	5%	7%
kein Angebot	4%	30%	31%

## 3.2 Umsteigehäufigkeit

Die Einzelergebnisse je Relation zur Umsteigehäufigkeit können Anlage 4 entnommen werden. Für einen Gesamtüberblick ist die Verteilung der ermittelten Werte auf die einzelnen Qualitätsklassen, wie in Tabelle 3.1 dargestellt, hilfreich. Die Umsteigehäufigkeit spielt demnach für die letztendliche Qualitätseinstufung kaum eine Rolle, da mehr als 2-mal Umsteigen bei den untersuchten Angeboten kaum auftritt.

**Tabelle 3.2: Anteil der Qualitätsklassen über alle Relationen im Teilkriterium Umsteigehäufigkeit**

Qualitätsklasse	Freitag	Samstag	Sonntag / Feiertag
A	97%	97%	99%
B	3%	2%	1%
C	0%	0%	0%
D	0%	0%	0%
kein Angebot			

### 3.3 Reisezeitverhältnis

Das Reisezeitverhältnis wird in Relation zu den Reisezeiten mit dem Auto gebildet. Die Einzelergebnisse je Relation können Anlage 4 entnommen werden. Für einen Gesamtüberblick ist die Verteilung der ermittelten Werte auf die einzelnen Qualitätsklassen in Tabelle 3.1 dargestellt. Es zeigt sich, dass die Reisezeit ein sehr hartes Kriterium für die hier untersuchten Relationen zu Orten im ländlichen Raum darstellt. Dies verwundert nicht, da das Auto gerade hier seine Stärken hat. Für die Qualitätsklasse A muss in diesem Teilkriterium der ÖPNV mindestens so schnell wie das Auto sein, was nur auf wenigen Relationen im Eisenbahnnahverkehr der Fall ist. Zu berücksichtigen ist, dass reisezeitgünstige Startpunkte im ÖPNV gewählt wurden (in der Regel die Hauptbahnhöfe) und bei einem Start von einem normalen Wohnquartier in einer Großstadt noch eine weitere halbe Stunde Reisezeit bis zum Bahnhof hinzu kommt (vgl. Abschnitt 2.2). Bei den Abgangswegen am Zielort sind, nach Einschätzung der Verhältnisse anhand von Karten und Luftbildern, diejenigen von der Haltestelle des ÖPNV nur selten (ca. 7 %) kürzer als der Weg vom Parkplatz.

**Tabelle 3.3: Anteil der Qualitätsklassen über alle Relationen im Teilkriterium Reisezeitverhältnis**

Qualitätsklasse	Freitag	Samstag	Sonntag / Feiertag
A	5%	5%	5%
B	27%	21%	19%
C	32%	19%	18%
D	36%	55%	58%
kein Angebot			

### 3.4 Gesamteinstufung Angebotsqualität ÖPNV

Die Gesamteinstufung entspricht der jeweils schlechtesten Einstufung bei den drei Teilkriterien Bedienungshäufigkeit, Umsteigehäufigkeit und Reisezeit. Sie ist für die einzelnen Relationen für die jeweiligen Betriebstage Freitag, Samstag und Sonn-/Feiertag in den Anlagen 1 bis 3 visualisiert sowie tabellarisch in Anlage 4 dargestellt. Für einen Gesamtüberblick ist die Verteilung der ermittelten Werte auf die einzelnen Qualitätsklassen in **Tabelle 3.1** dargestellt. Die Qualitätsstufe A wird nur in seltenen Fällen erreicht. Am Freitag verteilen sich die Werte vor allem auf die Qualitätsstufen B bis D, nur in wenigen Fällen gibt es kein Fahrtenangebot. Am Wochenende bestimmen fehlende Fahrtenangebote die Einstufung zu fast einem Drittel, deutlich geringer als am Freitag gibt es Angebote der Qualitätsstufe B.

**Tabelle 3.4: Anteil der Qualitätsklassen über alle Relationen (Gesamteinstufung Angebotsqualität ÖPNV; Klammerwerte: für Erholungsorte / Erlebnisdörfer)**

Qualitätsklasse	Freitag	Samstag	Sonntag / Feiertag
A	4% (3 % / 5 %)	3% (3 % / 3 %)	3% (3 % / 3 %)
B	25% (28 % / 23 %)	12% (10 % / 14 %)	11% (9 % / 14 %)

Qualitätsklasse	Freitag	Samstag	Sonntag / Feiertag
C	34% (40 % / 28 %)	27% (33 % / 22 %)	24% (31 % / 18 %)
D	32% (26 % / 39 %)	28% (34 % / 22 %)	30% (36 % / 25 %)
kein Angebot	4% (3 % / 5 %)	30% (19 % / 39 %)	31% (20 % / 41 %)

Zur besseren Übersicht wurde die Verteilung der Relationen auf die Qualitätsklassen in Abbildung 3.1 bis Abbildung 3.3 visualisiert. Während sich die Darstellungen für das Wochenende fast gleichen, ist die insgesamt deutlich bessere Angebotsqualität am Freitag erkennbar. Die Unterschiede zwischen den Erlebnisdörfern und den Erholungsorten sind dabei nur gering.

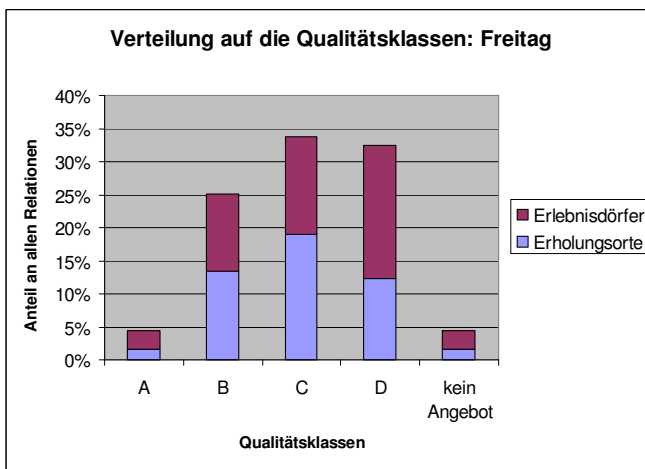


Abbildung 3.1: Verteilung auf die Qualitätsklassen: Freitag

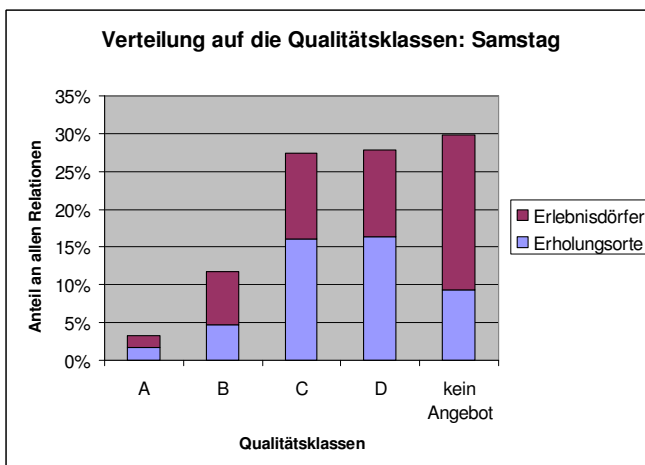


Abbildung 3.2: Verteilung auf die Qualitätsklassen: Samstag

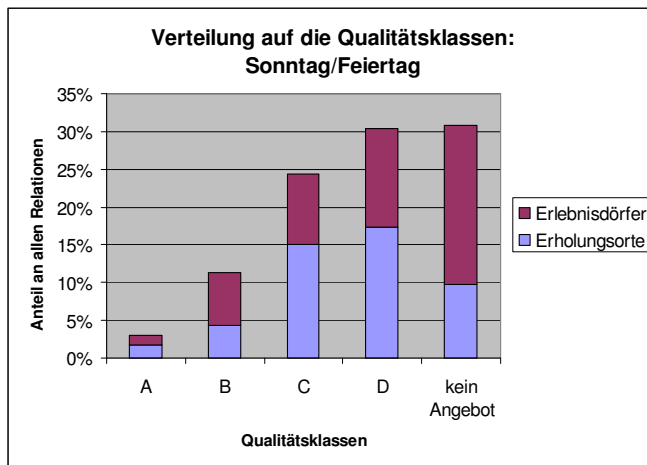


Abbildung 3.3: Verteilung auf die Qualitätsklassen: Sonn- und Feiertag

### 3.5 Handlungsansätze

Die Untersuchung zeigte deutliche Unterschiede in der Erreichbarkeit der einzelnen Zielorte. Diese Unterschiede bestehen nicht nur zwischen den verschiedenen Zielorten, sondern auch für ein und denselben Zielort an den verschiedenen Betriebstagen. Dabei ist das Angebot am Freitag zumeist besser als am Wochenende.

Die Relationen mit den höchsten Angebotsqualitäten verfügen in der Regel über eine Bahnverbindung. Dies erstaunt wenig, da Nahverkehrszüge in der Regel mindestens im Zweistundentakt verkehren, da sich bei geringem Fahrangebot das Vorhalten der Strecke nicht lohnt.

In dünn besiedelten, peripheren Räumen bestimmt dagegen in der Regel der Schülerverkehr das Fahrtenangebot des Regionalbusses, da das übrige Fahrtenaufkommen oft zu gering ist. Typische Muster sind ein bis zwei Frühfahrten zu den Schulen und zwei bis drei Fahrten am Mittag oder Nachmittag zurück. Nach der letzten Schulfahrt am Nachmittag besteht dann oftmals kein Fahrtenangebot mehr vom Dorf in die Stadt und somit keine passable Rückkehrmöglichkeit vom Tagesausflug. Deutlich besser ist das Angebot im Regionalbus dann, wenn dieser zwei Städte verbindet (und das Dorf zufälligerweise an der Strecke liegt) oder ein Angebot für ein größeres touristisches Gebiet gemacht wird, z.B. Sächsische Schweiz. Ein nur unregelmäßig verkehrendes Angebot im Regionalbusverkehr ist dagegen ein Hemmnis für einen Tagesausflug, da insbesondere die Rückfahrt mit Risiken verbunden ist, wenn nur eine Fahrt angeboten wird.

Zur Veranschaulichung möge der Vergleich zwischen dem hier untersuchten Themendorf Krauschwitz (3.660 Einwohner) in peripherer Lage und dem hier nicht untersuchten deutlich kleineren Oberhäslich (ca. 500 Einwohner) bei Dippoldiswalde dienen. Krauschwitz kann am Wochenende nur mit 4 bis 5 Fahrten und am Freitag mit 7 bzw. 12 Fahrten erreicht werden. Oberhäslich wird von Dresden aus am Freitag bis in die späten Abendstunden mit insgesamt 29 umsteigefreien Fahrten erreicht, am Samstag und am Sonntag / Feiertag mit 17 Fahrten. Dies liegt allerdings nicht am Aufkommenspotential von Oberhäslich, sondern an seiner zufälligen Lage an der Achse zwischen Dresden, Dippoldiswalde und Altenberg mit der dort verkehrenden Regionalbuslinie.

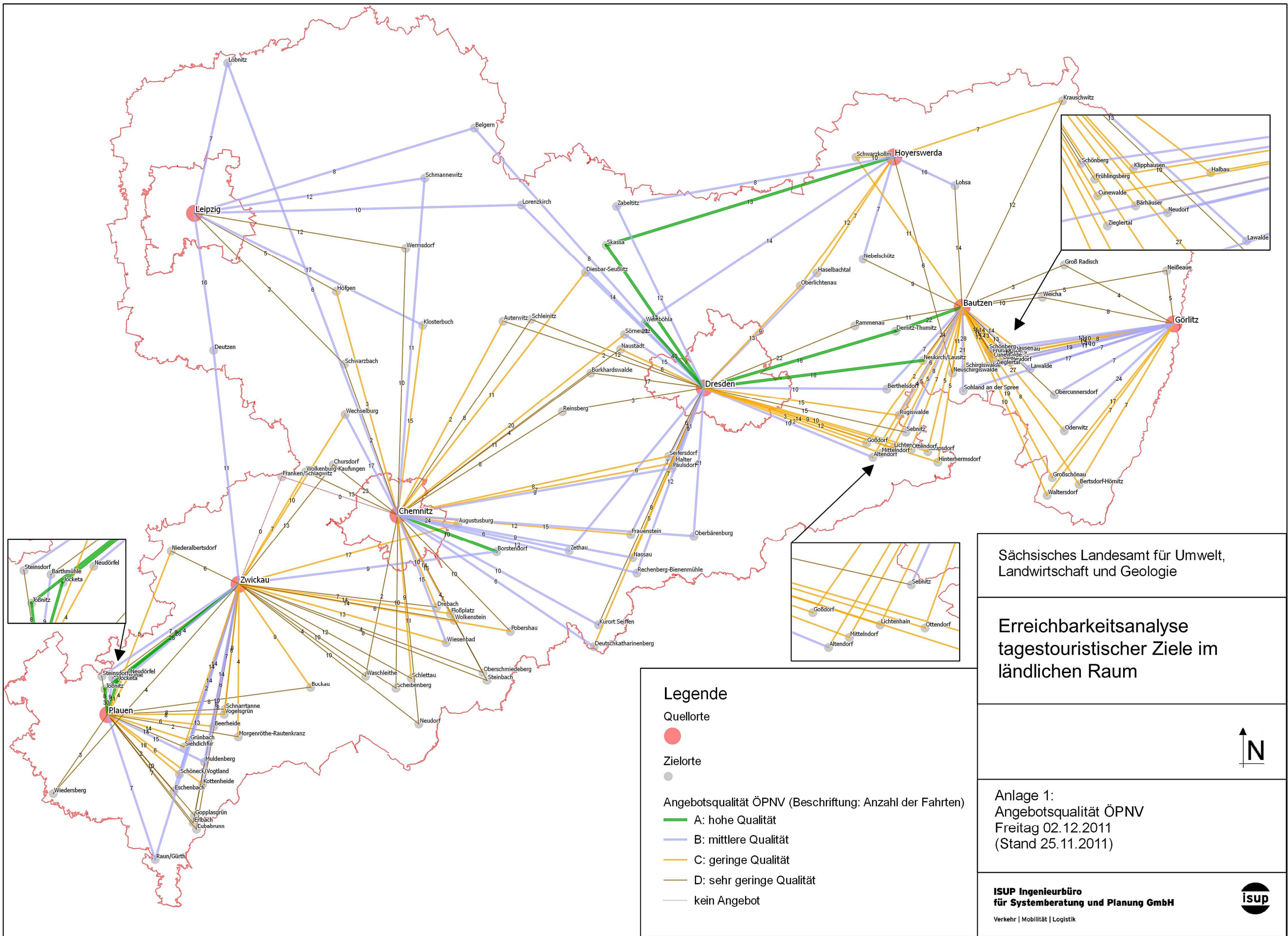
Es stellt sich die Frage, welche Chancen zur Nutzung des ÖPNV für Tagesausflüge in schwach besiedelte Räume bestehen bzw. welche wirtschaftlich tragbaren Verbesserungen denkbar sind. Hierbei ist zu beachten, dass der Freizeitwert eines Teils der untersuchten Orte als eher gering einzustufen ist und allein kein tagesfüllendes Programm ermöglicht. Zum Teil fiel es während der Untersuchung schwer, herauszufinden, was die eigentliche Sehenswürdigkeit sein soll, da nicht einmal die Websites der Orte selbst einen Hinweis enthielten. Auch ist die Frage zu stellen, ob jemand eine Reisezeit von 1,5 oder 2,0 Stunden allein für den Hinweg in Kauf nimmt, um dann in einem Ort zu sein, der in einer halben Stunde besichtigt ist und keine oder kaum Gastronomie oder Einkaufsmöglichkeiten bietet. Realistischer erscheint es daher, den Besuch des Ortes als Teil eines auch mit ande-

ren Aktivitäten verknüpften Tagesausfluges zu betrachten. Daher sollten die folgenden Handlungsoptionen zur Verbesserung des Angebotes geprüft werden:

1. Räumliche Nähe ausnutzen  
Es fällt auf, dass viele der untersuchten Orte räumlich nahe beieinander liegen. In diesen Fällen kann, soweit noch nicht geschehen, versucht werden, Fahrtenangebote mit Regionalbus zu realisieren, welche alle Orte eines derartigen räumlichen Clusters erreichen.
2. Kombination mit Wanderung  
Wanderungen sind typische Tagesausflüge, für welche u. U. eine längere Anreisezeit akzeptiert wird. Daher bietet es sich an, den Besuch des Ortes (oder mehrerer Orte) als Teil einer Wanderung zu konzipieren. Deren Ausgangs- und Endpunkt kann an einer häufig und zuverlässig bedienten Zugangsstelle zum Schienenpersonennahverkehr oder an einer Regionalbuslinie mit ganztägig vertaktetem Angebot liegen. Die Wanderungen müssen entsprechend konzipiert und vermarktet werden. Die meisten Verkehrsverbünde haben hierzu bereits Flyer im Angebot. Für die Zielorte sollte geprüft werden, wie ihre Lage in Bezug auf Bahnhöfe ist und welche Verbesserungen, z.B. an den Wegen, erreicht werden können.
3. Kombination mit Radverkehr  
Radtouren sind auch in Sachsen eine sehr beliebte Freizeitaktivität. Um die peripher gelegenen Orte zu erreichen, bietet es sich an, mit Nahverkehrszügen bis in deren Nähe zu fahren und dann auf das Fahrrad umzusteigen. Entweder wird dazu ein eigenes Fahrrad mitgenommen oder am Bahnhof ein Fahrrad ausgeliehen. Für letzteres fehlen jedoch noch die Verleihangebote (z.B. als Teil eines öffentlichen Fahrradverleihsystems). Bei einer Fortschreibung der Radverkehrskonzeption Sachsen sollte darauf geachtet werden, dass die Zielorte über das SachsenNetz Rad (d.h. das landesweite Radverkehrsnetz) erreichbar sind. Zudem muss das Marketing verbessert werden. Ein Positivbeispiel ist hier die in Thüringen vom Land kostenlos herausgegebene Übersichtskarte, welche in attraktiver Grafik alle wesentlichen Sehenswürdigkeiten und das touristische Radverkehrsnetz sowie die Eisenbahnlinien zeigt.
4. Fahrten zu Sonderanlässen  
Sofern in den Zielorten ein spezielles Ereignis mit erhöhtem Besucheraufkommen stattfindet, z.B. ein Konzert oder eine Theateraufführung, könnten Sonderfahrten mit Regionalbussen angeboten werden. Diese müssten dann aktiv in das Marketing einbezogen werden, z.B. auch auf den Websites der Tourismusorganisationen.
5. Flexible Bedienweisen  
In nachfrageschwachen Räumen und Zeiten können bedarfsgesteuerte Angebote wie Rufbus und Anruf-Sammel-Taxi das Angebot verbessern, ohne zu hohe Fixkosten zu verursachen. Für einige Zielorte besteht bereits ein solches Angebot, welches eine telefonische Voranmeldung voraussetzt.
6. Fahrzeit als Erlebniszeit  
Öffentliche Verkehrsmittel bieten Gruppen ganz andere Kommunikationsmöglichkeiten während der Fahrt als bei der Benutzung von Pkw. Dieser Vorteil sollte im Marketing immer wieder herausgestellt und durch die Gestaltung der Fahrzeuge und Angebote aktiv unterstützt werden.

Die Auflistung zeigt, dass es über das klassische Repertoire der Angebotsplanung im ÖPNV hinaus Handlungsansätze gibt, die weiter vertieft werden sollten.






Sächsisches Landesamt für Umwelt,  
Landwirtschaft und Geologie

**Erreichbarkeitsanalyse  
tagestouristischer Ziele im  
ländlichen Raum**

Anlage 1:  
Angebotsqualität ÖPNV  
Freitag 02.12.2011  
(Stand 25.11.2011)

**ISUP Ingenieurbüro  
für Systemberatung und Planung GmbH**

Verkehr | Mobilität | Logistik



**Legende**

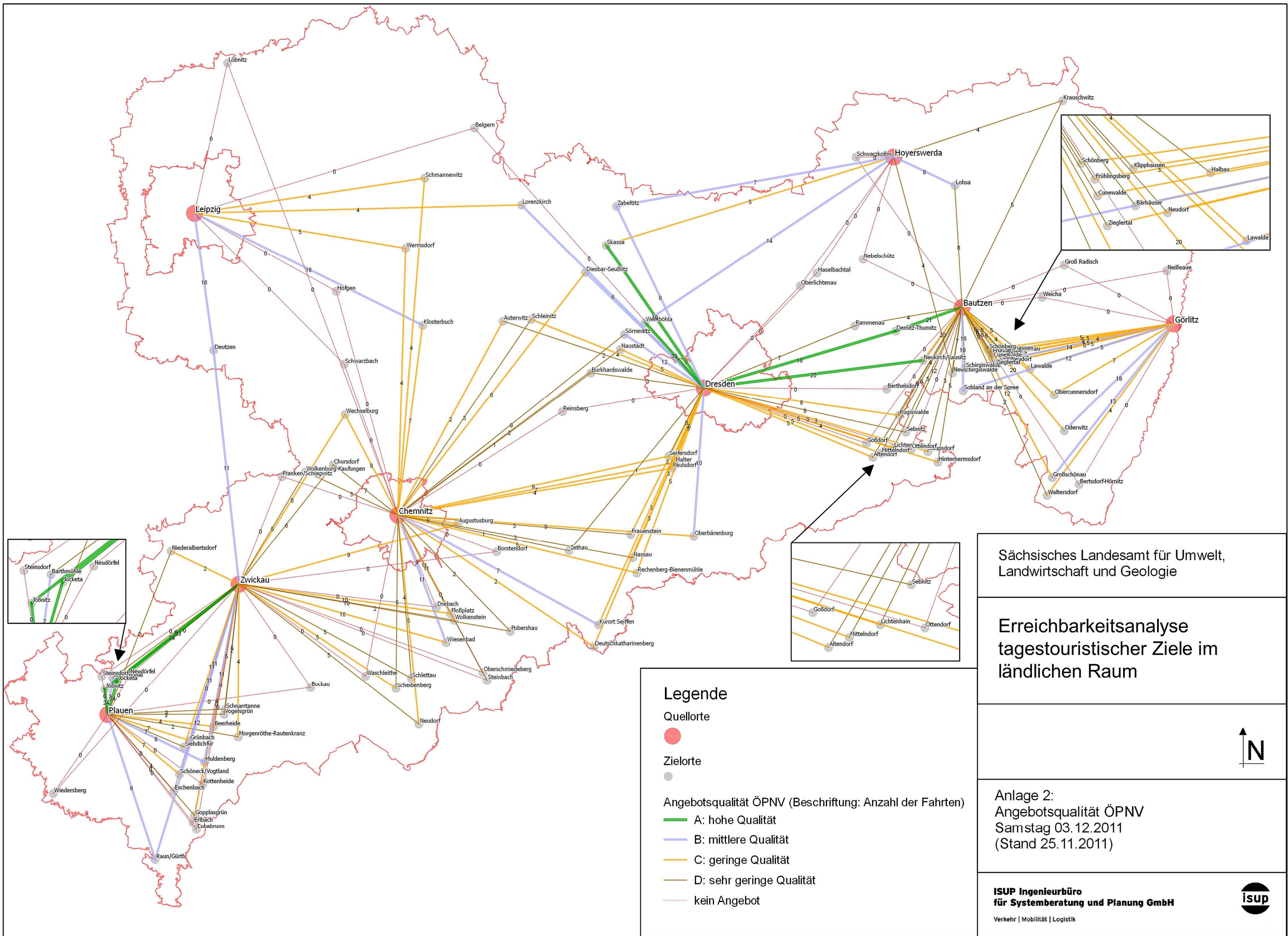
Quellorte  
●

Zielorte  
●

Angebotsqualität ÖPNV (Beschriftung: Anzahl der Fahrten)

- A: hohe Qualität
- B: mittlere Qualität
- C: geringe Qualität
- D: sehr geringe Qualität
- ⋯ kein Angebot





Sächsisches Landesamt für Umwelt,  
Landwirtschaft und Geologie

## Erreichbarkeitsanalyse tagestouristischer Ziele im ländlichen Raum

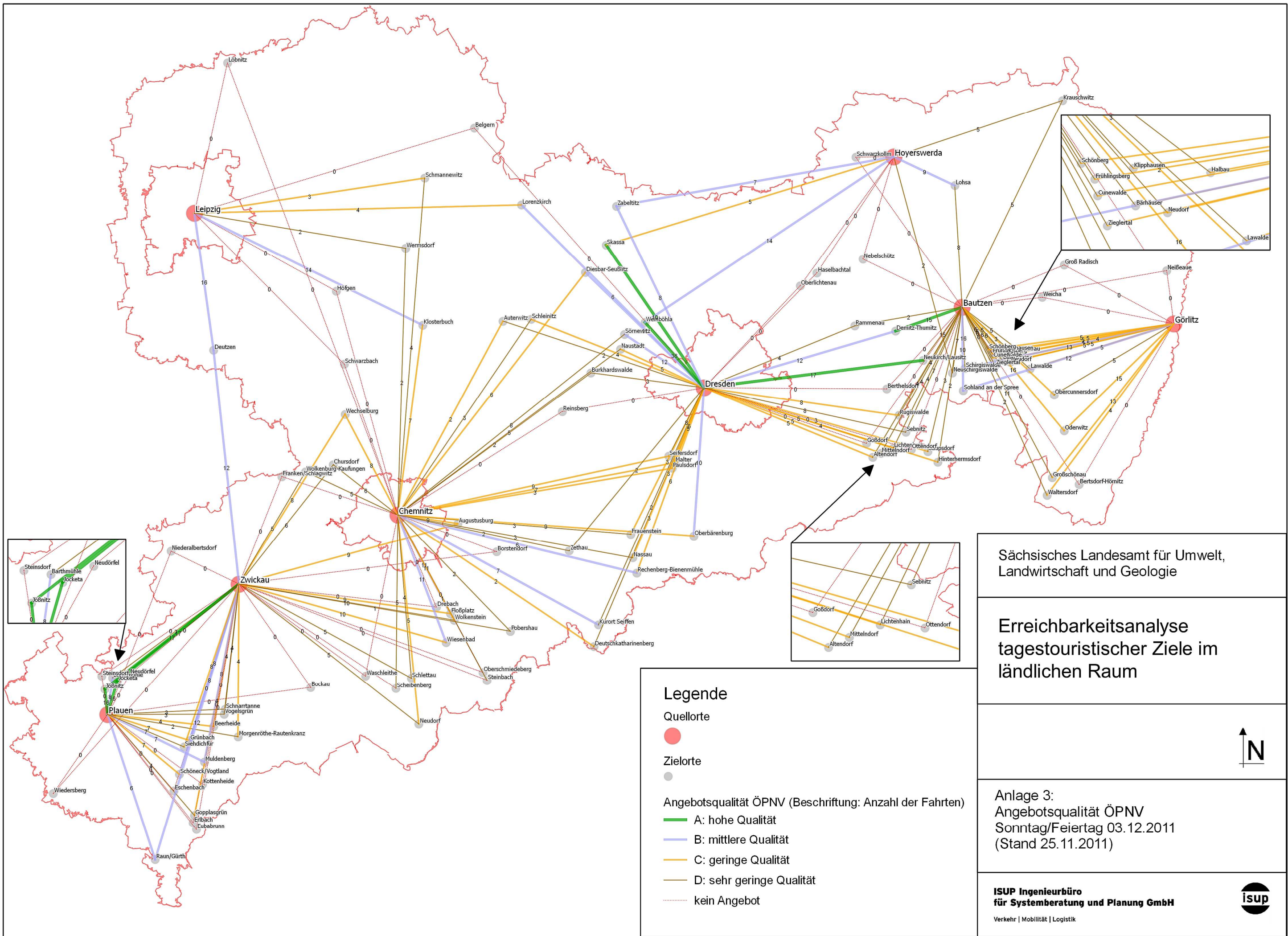


Anlage 2:  
Angebotsqualität ÖPNV  
Samstag 03.12.2011  
(Stand 25.11.2011)

**Legende**

- Quellorte
- Zielorte
- Angebotsqualität ÖPNV (Beschriftung: Anzahl der Fahrten)
- A: hohe Qualität
- B: mittlere Qualität
- C: geringe Qualität
- D: sehr geringe Qualität
- ⋯ kein Angebot






Sächsisches Landesamt für Umwelt, Landwirtschaft und Geologie

### Erreichbarkeitsanalyse tagestouristischer Ziele im ländlichen Raum

Anlage 3:  
Angebotsqualität ÖPNV  
Sonntag/Feiertag 03.12.2011  
(Stand 25.11.2011)

**ISUP Ingenieurbüro für Systemberatung und Planung GmbH**

Verkehr | Mobilität | Logistik



#### Legende

Quellorte  
●

Zielorte  
●

Angebotsqualität ÖPNV (Beschriftung: Anzahl der Fahrten)

- A: hohe Qualität
- B: mittlere Qualität
- C: geringe Qualität
- D: sehr geringe Qualität
- ..... kein Angebot



Anlage 4

Daten zum Verkehrsangebot je Relation

Zielort	Quellort	MIV					ÖPNV					Vergleiche ÖPNV - MIV			Qualitätsklasse ÖPNV-Bedienung		
		Fahrzeit (min)	Streckenlänge (km)	Länge Abgangsweg (m)	Abgangszeit (min)	Reisezeit	Verkehrsverbund	Länge Abgangsweg (m)	ÖPNV Abgangszeit (min)	Fr Reisezeitverhältnis	Sa Reisezeitverhältnis	So/F Reisezeitverhältnis	Fr	Sa	So/F		
Altendorf	Dresden Hbf	48	46,4	100	1	49	VVO	100	1	1,57	1,59	1,59	B	C	C		
Altendorf	Dresden Prohls EKZ	42	33,6	100	1	43	VVO	100	1	2,54	2,43	3,02	D	D	D		
Altendorf	Bautzen	52	46	100	1	53	VVO	100	1	1,43	2,78	3,26	C	D	D		
Augustusburg	Chemnitz Hbf	23	16,1	100	1	24	VMS	750	11	1,72	1,77	1,77	C	C	C		
Augustusburg	Chemnitz Ost	16	12	100	1	17	VMS	750	11	nicht bestimmbar	nicht bestimmbar	nicht bestimmbar	kein Angebot	kein Angebot	kein Angebot		
Augustusburg	Zwickau	55	59,1	100	1	56	VMS	750	11	1,74	1,88	1,88	C	C	C		
Auterwitz	Dresden Hbf	45	62,7	100	1	46	MDV	100	1	3,09	3,09	3,09	D	D	D		
Auterwitz	Dresden Cotta	38	52,1	100	1	39	MDV	100	1	3,91	3,91	3,91	D	D	D		
Auterwitz	Chemnitz Hbf	54	55,1	100	1	55	MDV	100	1	1,70	1,70	1,70	C	C	C		
Bärhäuser	Bautzen	20	14,6	100	1	21	ZVON	350	5	1,69	2,24	2,24	C	D	D		
Bärhäuser	Görlitz	43	36,3	100	1	44	ZVON	350	5	1,74	1,11	1,11	C	C	C		
Barthmühle	Zwickau	43	38,8	100	1	44	ZVV	450	7	2,11	2,11	2,11	D	D	D		
Barthmühle	Plauen	20	15,7	100	1	21	ZVV	450	7	0,78	0,78	0,78	B	B	B		
Beerheide	Zwickau	41	33,7	100	1	42	ZVV	100	1	1,38	1,14	1,14	B	C	C		
Beerheide	Plauen	41	30,6	100	1	42	ZVV	100	1	1,87	1,96	1,49	C	C	C		
Belgern, Stadt	Dresden Hbf	85	101	100	1	86	MDV	200	3	1,57	nicht bestimmbar	nicht bestimmbar	B	kein Angebot	kein Angebot		
Belgern, Stadt	Dresden Cotta	75	91,5	100	1	76	MDV	200	3	nicht bestimmbar	nicht bestimmbar	nicht bestimmbar	kein Angebot	kein Angebot	kein Angebot		
Belgern, Stadt	Leipzig Hbf	74	68,6	100	1	75	MDV	200	3	1,11	nicht bestimmbar	nicht bestimmbar	B	kein Angebot	kein Angebot		
Belgern, Stadt	Leipzig Thekla	69	65,2	100	1	70	MDV	200	3	1,25	nicht bestimmbar	nicht bestimmbar	B	kein Angebot	kein Angebot		
Berthelsdorf	Dresden Hbf	56	43,8	100	1	57	ZVON	100	1	1,35	nicht bestimmbar	nicht bestimmbar	B	kein Angebot	kein Angebot		
Berthelsdorf	Dresden Ullersdorfer Platz	37	31,9	100	1	38	ZVON	100	1	1,57	nicht bestimmbar	nicht bestimmbar	B	kein Angebot	kein Angebot		
Berthelsdorf	Bautzen	37	29,4	100	1	38	ZVON	100	1	0,84	nicht bestimmbar	nicht bestimmbar	B	kein Angebot	kein Angebot		
Bertsdorf-Hörnitz	Bautzen	60	53,7	100	1	61	ZVON	250	4	1,96	nicht bestimmbar	nicht bestimmbar	C	kein Angebot	kein Angebot		
Bertsdorf-Hörnitz	Görlitz	49	39,8	100	1	50	ZVON	250	4	2,05	nicht bestimmbar	nicht bestimmbar	C	kein Angebot	kein Angebot		
Bockau	Zwickau	45	30,6	100	1	46	VMS	250	4	1,67	nicht bestimmbar	nicht bestimmbar	C	kein Angebot	kein Angebot		
Bockau	Plauen	62	74,1	100	1	63	VMS	250	4	2,17	nicht bestimmbar	nicht bestimmbar	D	kein Angebot	kein Angebot		
Borstendorf	Chemnitz Hbf	35	27,1	850	13	48	VMS	150	2	0,97	nicht bestimmbar	nicht bestimmbar	A	kein Angebot	kein Angebot		
Borstendorf	Chemnitz Hilbersdorf	28	22,8	850	13	41	VMS	150	2	2,21	nicht bestimmbar	nicht bestimmbar	D	kein Angebot	kein Angebot		
Borstendorf	Zwickau	69	70,6	850	13	82	VMS	150	2	1,07	nicht bestimmbar	nicht bestimmbar	B	kein Angebot	kein Angebot		
Burkhardswalde	Dresden Hbf	24	23	100	1	25	VVO	100	1	3,39	3,31	3,31	D	D	D		
Burkhardswalde	Dresden Trachau	31	31,1	100	1	32	VVO	100	1	2,26	2,20	2,20	D	D	D		
Burkhardswalde	Chemnitz Hbf	46	58,8	100	1	47	VVO	100	1	3,08	3,06	4,28	D	D	D		
Burkhardswalde	Chemnitz Hilbersdorf	50	69,6	100	1	51	VVO	100	1	3,17	3,31	4,48	D	D	D		
Chursdorf	Chemnitz Hbf	23	24,8	100	1	24	VMS	1000	15	2,53	2,53	2,53	D	D	D		
Chursdorf	Chemnitz L.-Otto-Str.	19	21,9	100	1	20	VMS	1000	15	2,44	2,44	2,44	D	D	D		
Chursdorf	Zwickau	42	56,3	100	1	43	VMS	1000	15	2,34	2,92	2,92	D	D	D		
Cunewalde	Bautzen	15	11,3	100	1	16	ZVON	100	1	1,79	2,39	2,39	C	D	D		
Cunewalde	Görlitz	46	38,8	100	1	47	ZVON	100	1	1,63	1,06	1,06	C	C	C		
Demitz-Thumitz	Dresden Hbf	47	56,6	350	5	52	ZVON	100	1	0,93	0,93	0,93	A	A	B		
Demitz-Thumitz	Dresden Klotzsche	37	48,6	350	5	42	ZVON	100	1	0,77	0,77	0,77	A	A	B		
Demitz-Thumitz	Bautzen	19	15,6	350	5	24	ZVON	100	1	0,47	0,47	0,52	A	A	A		
Deutschkathariner	Chemnitz Hbf	66	58,7	100	1	67	VMS	100	1	1,55	2,07	2,07	B	C	C		
Deutschkathariner	Chemnitz Altkemnitz	61	53,8	100	1	62	VMS	100	1	nicht bestimmbar	nicht bestimmbar	nicht bestimmbar	kein Angebot	kein Angebot	kein Angebot		
Deutschkathariner	Dresden Hbf	87	74,5	100	1	88	VMS	100	1	2,06	2,05	2,37	C	C	D		
Deutschkathariner	Dresden Plauen	83	71,9	100	1	84	VMS	100	1	2,11	2,35	2,35	D	D	D		
Deutzen	Leipzig Hbf	40	38	100	1	41	MDV	600	9	1,18	1,18	1,18	B	B	B		
Deutzen	Leipzig Connewitz	33	32,1	100	1	34	MDV	600	9	0,93	0,93	0,93	A	A	A		
Deutzen	Zwickau	60	54,2	100	1	61	MDV	600	9	1,09	1,09	1,09	B	B	B		
Diesbar-Seußlitz	Dresden Hbf	54	50,3	100	1	55	VVO	100	1	1,41	1,32	1,32	B	B	B		
Diesbar-Seußlitz	Dresden Trachau	43	33,3	100	1	44	VVO	100	1	1,70	1,36	1,36	C	B	B		
Diesbar-Seußlitz	Chemnitz Hbf	71	81,3	100	1	72	VVO	100	1	1,74	1,73	1,73	C	C	C		
Diesbar-Seußlitz	Chemnitz Kinderwaldstätte	66	75,5	100	1	67	VVO	100	1	1,77	1,76	1,76	C	C	C		
Drebach	Chemnitz Hbf	35	29	100	1	36	VMS	300	4	1,90	nicht bestimmbar	nicht bestimmbar	C	kein Angebot	kein Angebot		
Drebach	Chemnitz Altkemnitz	28	19,9	100	1	29	VMS	300	4	2,63	nicht bestimmbar	nicht bestimmbar	D	kein Angebot	kein Angebot		
Drebach	Zwickau	58	48,6	100	1	59	VMS	300	4	2,33	nicht bestimmbar	nicht bestimmbar	D	kein Angebot	kein Angebot		
Erbach, Gemeinde	Zwickau	68	65,9	100	1	69	ZVV	150	2	2,19	nicht bestimmbar	nicht bestimmbar	D	kein Angebot	kein Angebot		
Erbach, Gemeinde	Plauen	44	36	100	1	45	ZVV	150	2	3,15	nicht bestimmbar	nicht bestimmbar	D	kein Angebot	kein Angebot		
Eschenbach	Zwickau	60	64,4	100	1	61	ZVV	100	1	1,49	nicht bestimmbar	nicht bestimmbar	B	kein Angebot	kein Angebot		
Eschenbach	Plauen	36	29,6	100	1	37	ZVV	100	1	2,44	nicht bestimmbar	nicht bestimmbar	D	kein Angebot	kein Angebot		
Eubabrunn	Zwickau	70	66,8	100	1	71	ZVV	1700	25	2,45	nicht bestimmbar	nicht bestimmbar	D	kein Angebot	kein Angebot		
Eubabrunn	Plauen	46	36,9	100	1	47	ZVV	1700	25	3,51	nicht bestimmbar	nicht bestimmbar	D	kein Angebot	kein Angebot		
Floßplatz	Chemnitz Hbf	35	28,9	100	1	36	VMS	350	5	1,40	1,40	1,40	B	B	B		
Floßplatz	Chemnitz Altkemnitz	30	23,9	100	1	31	VMS	350	5	nicht bestimmbar	nicht bestimmbar	nicht bestimmbar	kein Angebot	kein Angebot	kein Angebot		
Floßplatz	Zwickau	61	58,6	100	1	62	VMS	350	5	1,99	1,99	1,99	C	C	C		
Franken/Schlagwitz	Chemnitz Hbf	35	36	100	1	36	VMS	300	4	nicht bestimmbar	nicht bestimmbar	nicht bestimmbar	kein Angebot	kein Angebot	kein Angebot		
Franken/Schlagwitz	Chemnitz L.-Otto-Str.	29	34,2	100	1	30	VMS	300	4	nicht bestimmbar	nicht bestimmbar	nicht bestimmbar	kein Angebot	kein Angebot	kein Angebot		
Franken/Schlagwitz	Zwickau	34	34,4	100	1	35	VMS	300	4	nicht bestimmbar	nicht bestimmbar	nicht bestimmbar	kein Angebot	kein Angebot	kein Angebot		
Frauenstein	Dresden Hbf	52	40,8	150	2	54	VMS	150	2	1,37	1,37	1,37	B	C	C		
Frauenstein	Dresden Fritz-Förster-Platz	46	37,6	150	2	48	VMS	150	2	1,48	1,48	1,48	B	C	C		
Frauenstein	Chemnitz Hbf	62	55,1	150	2	64	VMS	150	2	1,68	2,88	2,88	C	D	D		
Frauenstein	Chemnitz Hilbersdorf	59	52,5	150	2	61	VMS	150	2	2,22	3,66	3,66	D	D	D		
Frühlingsberg	Bautzen	14	10,8	100	1	15	ZVON	700	10	2,48	2,94	2,94	D	D	D		
Frühlingsberg	Görlitz	47	39,3	100	1	48	ZVON	700	10	1,78	1,23	1,23	C	C	C		
Gopplasgrün	Zwickau	66	64,2	100	1	67	ZVV	1750	26	2,24	1,97	1,97	D	C	C		
Gopplasgrün	Plauen	44	35,7	100	1	45	ZVV	1750	26	2,23	2,64	2,86	D	D	D		
Goßdorf	Dresden Hbf	51	46,3	100	1	52	VVO	250	4	1,90	nicht bestimmbar	nicht bestimmbar	C	kein Angebot	kein Angebot		
Goßdorf	Dresden Prohls EKZ	45	33,7	100	1	46	VVO	250	4	2,08	nicht bestimmbar	nicht bestimmbar	C	kein Angebot	kein Angebot		



Zielort	Quellort	MIV					ÖPNV			Vergleiche ÖPNV - MIV			Qualitätsklasse ÖPNV-Bedienung		
		Fahrzeit (min)	Streckenlänge (km)	Länge Abgangsweg (m)	Abgangszeit (min)	Reisezeit	Verkehrverbund	Länge Abgangsweg (m)	ÖPNV Abgangszeit (min)	Fr Reisezeitverhältnis	Sa Reisezeitverhältnis	So/F Reisezeitverhältnis	Fr	Sa	So/F
Goßdorf	Bautzen	55	44,5	100	1	56	VVO	250	4	1,75	nicht bestimmbar	nicht bestimmbar	C	kein Angebot	kein Angebot
Groß Radisch	Bautzen	24	26,2	200	3	27	ZVON	1400	21	3,22	nicht bestimmbar	nicht bestimmbar	D	kein Angebot	kein Angebot
Groß Radisch	Görlitz	32	37,1	200	3	35	ZVON	1400	21	3,49	nicht bestimmbar	nicht bestimmbar	D	kein Angebot	kein Angebot
Großschönau	Bautzen	56	41,3	150	2	58	ZVON	100	1	1,73	nicht bestimmbar	nicht bestimmbar	C	C	C
Großschönau	Görlitz	54	45,3	150	2	56	ZVON	100	1	1,63	nicht bestimmbar	nicht bestimmbar	C	B	C
Grünbach	Zwickau	48	37,4	100	1	49	ZVV	1000	15	1,35	nicht bestimmbar	nicht bestimmbar	B	B	B
Grünbach	Plauen	31	22	100	1	32	ZVV	1000	15	2,03	nicht bestimmbar	nicht bestimmbar	C	C	C
Halbau	Bautzen	23	17,8	100	1	24	ZVON	100	1	1,61	nicht bestimmbar	nicht bestimmbar	C	D	D
Halbau	Görlitz	38	32,4	100	1	39	ZVON	100	1	1,68	nicht bestimmbar	nicht bestimmbar	C	C	C
Haselbachtal	Dresden Hbf	41	42	100	1	42	ZVON	150	2	1,54	nicht bestimmbar	nicht bestimmbar	B	kein Angebot	kein Angebot
Haselbachtal	Dresden Ullersdorfer Platz	33	29,3	100	1	34	ZVON	150	2	2,50	nicht bestimmbar	nicht bestimmbar	D	kein Angebot	kein Angebot
Haselbachtal	Hoyerswerda	40	33,7	100	1	41	ZVON	150	2	1,98	nicht bestimmbar	nicht bestimmbar	C	kein Angebot	kein Angebot
Hinterhermsdorf	Dresden Hbf	67	61,7	100	1	68	VVO	100	1	1,73	nicht bestimmbar	nicht bestimmbar	C	C	C
Hinterhermsdorf	Dresden Ullersdorfer Platz	56	49,3	100	1	57	VVO	100	1	1,89	nicht bestimmbar	nicht bestimmbar	C	C	C
Hinterhermsdorf	Bautzen	58	48,5	100	1	59	VVO	100	1	1,59	nicht bestimmbar	nicht bestimmbar	C	D	D
Höfgen	Leipzig Hbf	39	38,9	100	1	40	MDV	100	1	2,19	nicht bestimmbar	nicht bestimmbar	D	kein Angebot	kein Angebot
Höfgen	Leipzig Connewitz	30	32,4	100	1	31	MDV	100	1	2,62	nicht bestimmbar	nicht bestimmbar	D	kein Angebot	kein Angebot
Höfgen	Chemnitz Hbf	67	101	100	1	68	MDV	100	1	1,70	nicht bestimmbar	nicht bestimmbar	C	kein Angebot	kein Angebot
Höfgen	Chemnitz Kinderwaldstätte	62	102	100	1	63	MDV	100	1	2,39	nicht bestimmbar	nicht bestimmbar	D	kein Angebot	kein Angebot
Jocketa	Zwickau	41	37,7	100	1	42	ZVV	150	2	0,99	nicht bestimmbar	nicht bestimmbar	A	A	A
Jocketa	Plauen	14	12,6	100	1	15	ZVV	150	2	0,60	nicht bestimmbar	nicht bestimmbar	A	A	A
Jößnitz	Zwickau	48	41,5	100	1	49	ZVV	250	4	0,92	nicht bestimmbar	nicht bestimmbar	A	A	A
Jößnitz	Plauen	12	5,5	100	1	13	ZVV	250	4	0,57	nicht bestimmbar	nicht bestimmbar	A	A	A
Klipphausen	Bautzen	20	14,2	100	1	21	ZVON	1000	15	2,05	nicht bestimmbar	nicht bestimmbar	C	D	D
Klipphausen	Görlitz	45	38,1	100	1	46	ZVON	1000	15	1,38	nicht bestimmbar	nicht bestimmbar	B	C	C
Klosterbuch	Leipzig Hbf	53	61,4	100	1	54	VMS	750	11	1,29	nicht bestimmbar	nicht bestimmbar	B	B	B
Klosterbuch	Leipzig Engelsdorf	42	51,5	100	1	43	VMS	750	11	1,41	nicht bestimmbar	nicht bestimmbar	B	B	B
Klosterbuch	Chemnitz Hbf	54	55,5	100	1	55	VMS	750	11	1,81	nicht bestimmbar	nicht bestimmbar	C	C	C
Klosterbuch	Chemnitz Kinderwaldstätte	50	40,4	100	1	51	VMS	750	11	1,81	nicht bestimmbar	nicht bestimmbar	C	C	C
Kottenheide	Zwickau	61	59,7	100	1	62	ZVV	250	4	1,40	nicht bestimmbar	nicht bestimmbar	B	kein Angebot	kein Angebot
Kottenheide	Plauen	40	31,2	100	1	41	ZVV	250	4	1,83	nicht bestimmbar	nicht bestimmbar	C	kein Angebot	kein Angebot
Krauschwitz	Hoyerswerda	53	45,7	100	1	54	ZVON	700	10	1,84	nicht bestimmbar	nicht bestimmbar	C	D	D
Krauschwitz	Bautzen	45	36,3	100	1	46	ZVON	700	10	2,74	nicht bestimmbar	nicht bestimmbar	D	D	D
Kurort Seiffen	Chemnitz Hbf	67	54,1	100	1	68	VMS	100	1	1,54	nicht bestimmbar	nicht bestimmbar	B	B	B
Kurort Seiffen	Chemnitz Hilbersdorf	61	56,3	100	1	62	VMS	100	1	nicht bestimmbar	nicht bestimmbar	nicht bestimmbar	kein Angebot	kein Angebot	kein Angebot
Kurort Seiffen	Dresden Hbf	78	63,7	100	1	79	VMS	100	1	2,12	nicht bestimmbar	nicht bestimmbar	D	C	D
Kurort Seiffen	Dresden Plauen	76	61,8	100	1	77	VMS	100	1	2,10	nicht bestimmbar	nicht bestimmbar	C	C	C
Lawalde	Bautzen	30	21,2	100	1	31	ZVON	250	4	1,10	nicht bestimmbar	nicht bestimmbar	B	C	D
Lawalde	Görlitz	37	31,1	100	1	38	ZVON	250	4	1,27	nicht bestimmbar	nicht bestimmbar	B	C	C
Lichtenhain	Dresden Hbf	52	50,7	100	1	53	VVO	250	4	1,71	nicht bestimmbar	nicht bestimmbar	C	C	C
Lichtenhain	Dresden Prohlis EKZ	46	42,4	100	1	47	VVO	250	4	1,95	nicht bestimmbar	nicht bestimmbar	C	C	C
Lichtenhain	Bautzen	47	41,6	100	1	48	VVO	250	4	1,64	nicht bestimmbar	nicht bestimmbar	C	D	D
Löbnitz	Leipzig Hbf	37	32,8	100	1	38	MDV	100	1	1,47	nicht bestimmbar	nicht bestimmbar	B	kein Angebot	kein Angebot
Löbnitz	Leipzig Messe	28	25,7	100	1	29	MDV	100	1	1,71	nicht bestimmbar	nicht bestimmbar	C	kein Angebot	kein Angebot
Löbnitz	Chemnitz Hbf	101	155	100	1	102	MDV	100	1	1,52	nicht bestimmbar	nicht bestimmbar	B	kein Angebot	kein Angebot
Löbnitz	Chemnitz Kinderwaldstätte	100	149	100	1	101	MDV	100	1	nicht bestimmbar	nicht bestimmbar	nicht bestimmbar	kein Angebot	kein Angebot	kein Angebot
Lohsa	Bautzen	37	35,9	100	1	38	ZVON	100	1	2,51	nicht bestimmbar	nicht bestimmbar	D	D	D
Lohsa	Hoyerswerda	23	18	100	1	24	ZVON	100	1	1,04	nicht bestimmbar	nicht bestimmbar	B	B	B
Lorenzkirch	Dresden Hbf	70	68,8	100	1	71	VVO	150	2	1,18	nicht bestimmbar	nicht bestimmbar	B	B	B
Lorenzkirch	Dresden Cotta	63	55,2	100	1	64	VVO	150	2	1,29	nicht bestimmbar	nicht bestimmbar	B	B	B
Lorenzkirch	Leipzig Hbf	79	93,5	100	1	80	VVO	150	2	1,20	nicht bestimmbar	nicht bestimmbar	B	C	C
Lorenzkirch	Leipzig Engelsdorf	70	85,5	100	1	71	VVO	150	2	1,26	nicht bestimmbar	nicht bestimmbar	B	C	C
Malter	Dresden Hbf	26	20,2	100	1	27	VVO	100	1	1,47	nicht bestimmbar	nicht bestimmbar	B	C	C
Malter	Dresden Südhöhe	24	18,3	100	1	25	VVO	100	1	1,98	nicht bestimmbar	nicht bestimmbar	C	C	C
Malter	Chemnitz Hbf	66	91,4	100	1	67	VVO	500	7	1,81	nicht bestimmbar	nicht bestimmbar	C	C	C
Malter	Chemnitz Hilbersdorf	61	85,8	100	1	62	VVO	500	7	1,90	nicht bestimmbar	nicht bestimmbar	C	C	C
Mitteeldorf	Dresden Hbf	49	48	100	1	50	VVO	100	1	1,69	nicht bestimmbar	nicht bestimmbar	C	C	C
Mitteeldorf	Dresden Ullersdorfer Platz	48	45	100	1	49	VVO	100	1	1,89	nicht bestimmbar	nicht bestimmbar	C	D	D
Mitteeldorf	Bautzen	50	44,3	100	1	51	VVO	100	1	1,60	nicht bestimmbar	nicht bestimmbar	C	D	D
Morgenröthe-Raut	Zwickau	52	40,9	100	1	53	ZVV	100	1	1,06	nicht bestimmbar	nicht bestimmbar	C	C	C
Morgenröthe-Raut	Plauen	49	36,4	100	1	50	ZVV	100	1	1,42	nicht bestimmbar	nicht bestimmbar	D	D	D
Muldenberg	Zwickau	54	42,7	100	1	55	ZVV	200	3	1,06	nicht bestimmbar	nicht bestimmbar	B	B	B
Muldenberg	Plauen	38	27,4	100	1	39	ZVV	200	3	1,47	nicht bestimmbar	nicht bestimmbar	B	B	B
Nassau	Dresden Hbf	56	46,4	250	4	60	VMS	250	4	1,70	nicht bestimmbar	nicht bestimmbar	C	C	C
Nassau	Dresden Südhöhe	54	44,5	250	4	58	VMS	250	4	nicht bestimmbar	nicht bestimmbar	nicht bestimmbar	kein Angebot	kein Angebot	kein Angebot
Nassau	Chemnitz Hbf	69	52,4	250	4	73	VMS	250	4	1,48	nicht bestimmbar	nicht bestimmbar	B	D	D
Nassau	Chemnitz Hilbersdorf	64	52,3	250	4	68	VMS	250	4	1,99	nicht bestimmbar	nicht bestimmbar	C	D	D
Naustadt	Dresden Hbf	25	29,6	100	1	26	VVO	200	3	2,00	nicht bestimmbar	nicht bestimmbar	C	C	C
Naustadt	Dresden Cotta	20	19,6	100	1	21	VVO	200	3	2,09	nicht bestimmbar	nicht bestimmbar	C	C	C
Naustadt	Chemnitz Hbf	47	65,6	100	1	48	VVO	200	3	2,52	nicht bestimmbar	nicht bestimmbar	D	D	D
Naustadt	Chemnitz Hilbersdorf	42	59,9	100	1	43	VVO	200	3	3,40	nicht bestimmbar	nicht bestimmbar	D	D	D
Nebelschütz	Bautzen	29	29,4	150	2	31	ZVON	100	1	2,64	nicht bestimmbar	nicht bestimmbar	D	kein Angebot	kein Angebot
Nebelschütz	Hoyerswerda	35	30,2	150	2	37	ZVON	100	1	1,49	nicht bestimmbar	nicht bestimmbar	B	kein Angebot	kein Angebot
Neißeau	Bautzen	33	44,3	100	1	34	ZVON	100	1	2,59	nicht bestimmbar	nicht bestimmbar	D	kein Angebot	kein Angebot
Neißeau	Görlitz	16	13,5	100	1	17	ZVON	100	1	2,37	nicht bestimmbar	nicht bestimmbar	D	kein Angebot	kein Angebot
Neudorf	Bautzen	23	16,1	100	1	24	ZVON	800	12	1,96	nicht bestimmbar	nicht bestimmbar	C	D	D
Neudorf	Görlitz	43	35,3	100	1	44	ZVON	800	12	1,28	nicht bestimmbar	nicht bestimmbar	B	C	C

Zielort	Quellort	MIV					ÖPNV			Vergleiche ÖPNV - MIV			Qualitätsklasse ÖPNV-Bedienung		
		Fahrzeit (min)	Streckenlänge (km)	Länge Abgangsweg (m)	Abgangszeit (min)	Reisezeit	Verkehrverbund	Länge Abgangsweg (m)	ÖPNV Abgangszeit (min)	Fr Reisezeitverhältnis	Sa Reisezeitverhältnis	So/F Reisezeitverhältnis	Fr	Sa	So/F
Neudorf	Chemnitz Hbf	54	56,7	100	1	55	VMS	150	2	2,13	2,00	2,00	D	C	C
Neudorf	Chemnitz Altchemnitz	57	43,3	100	1	58	VMS	150	2	1,78	2,36	2,36	C	C	D
Neudorf	Zwickau	57	58,4	100	1	58	VMS	150	2	2,98	2,98	2,98	D	D	D
Neudörfel	Zwickau	37	35,4	200	3	40	ZVV	100	1	1,59	nicht bestimmbar	nicht bestimmbar	B	kein Angebot	kein Angebot
Neudörfel	Plauen	16	10,4	200	3	19	ZVV	100	1	1,55	nicht bestimmbar	nicht bestimmbar	C	kein Angebot	kein Angebot
Neukirch/Lausitz	Dresden Hbf	55	72,4	100	1	56	ZVON	500	7	0,93	0,93	0,93	A	A	A
Neukirch/Lausitz	Dresden Ullersdorfer Platz	42	37,6	100	1	43	ZVON	500	7	1,41	1,41	1,41	B	B	B
Neukirch/Lausitz	Bautzen	19	14,9	100	1	20	ZVON	500	7	2,32	2,07	2,51	D	C	D
Neuschirgiswalde	Bautzen	23	15,6	100	1	24	ZVON	100	1	1,90	2,22	2,22	C	D	D
Neuschirgiswalde	Hoyerswerda	61	52,9	100	1	62	ZVON	100	1	2,10	2,28	2,28	D	D	D
Niederaltersdorf	Zwickau	20	13,6	100	1	21	VMS	100	1	2,35	1,70	nicht bestimmbar	D	C	kein Angebot
Niederaltersdorf	Plauen	49	46,7	100	1	50	VMS	100	1	1,16	1,30	nicht bestimmbar	C	D	kein Angebot
Oberbärenburg	Dresden Hbf	49	35,4	100	1	50	VVO	200	3	1,35	1,33	1,33	B	B	B
Oberbärenburg	Dresden Südhöhe	45	33	100	1	46	VVO	200	3	1,35	1,18	1,18	B	B	B
Oberbärenburg	Chemnitz Hbf	88	107	100	1	89	VVO	200	3	1,52	1,81	1,82	B	C	C
Oberbärenburg	Chemnitz Hilbersdorf	83	101	100	1	84	VVO	200	3	1,91	2,25	2,25	C	D	D
Obercunnersdorf	Bautzen	32	30,4	100	1	33	ZVON	100	1	2,28	2,01	1,63	D	C	C
Obercunnersdorf	Görlitz	42	32,9	100	1	43	ZVON	100	1	1,14	1,97	2,20	B	C	D
Oberlichtenau	Dresden Hbf	39	39,7	200	3	42	VVO	250	4	1,78	nicht bestimmbar	nicht bestimmbar	C	kein Angebot	kein Angebot
Oberlichtenau	Dresden Ullersdorfer Platz	30	25,6	200	3	33	VVO	250	4	2,39	nicht bestimmbar	nicht bestimmbar	D	kein Angebot	kein Angebot
Oberlichtenau	Hoyerswerda	46	38,2	200	3	49	VVO	250	4	1,71	nicht bestimmbar	nicht bestimmbar	C	kein Angebot	kein Angebot
Oberschmiedeberg	Chemnitz Hbf	48	46,8	100	1	49	VMS	100	1	2,60	nicht bestimmbar	nicht bestimmbar	D	kein Angebot	kein Angebot
Oberschmiedeberg	Chemnitz Altchemnitz	39	39,8	100	1	40	VMS	100	1	2,88	nicht bestimmbar	nicht bestimmbar	D	kein Angebot	kein Angebot
Oberschmiedeberg	Zwickau	73	68,7	100	1	74	VMS	100	1	2,52	nicht bestimmbar	nicht bestimmbar	D	kein Angebot	kein Angebot
Oderwitz	Bautzen	44	40,6	100	1	45	ZVON	600	9	1,85	1,85	2,07	C	C	C
Oderwitz	Görlitz	48	37,9	100	1	49	ZVON	600	9	1,54	1,54	1,74	B	C	C
Ottendorf	Dresden Hbf	67	61	100	1	68	VVO	100	1	1,85	nicht bestimmbar	nicht bestimmbar	C	kein Angebot	kein Angebot
Ottendorf	Dresden Ullersdorfer Platz	51	44,1	100	1	52	VVO	100	1	1,93	nicht bestimmbar	nicht bestimmbar	C	kein Angebot	kein Angebot
Ottendorf	Bautzen	52	43,3	100	1	53	VVO	100	1	1,64	nicht bestimmbar	nicht bestimmbar	C	kein Angebot	kein Angebot
Paulsdorf	Dresden Hbf	30	19,7	100	1	31	VVO	100	1	1,44	1,41	1,41	B	C	C
Paulsdorf	Dresden Südhöhe	26	17,2	100	1	27	VVO	100	1	2,02	1,44	1,44	C	C	C
Paulsdorf	Chemnitz Hbf	69	91	100	1	70	VVO	100	1	1,58	1,75	1,75	B	C	C
Paulsdorf	Chemnitz Hilbersdorf	64	85,4	100	1	65	VVO	100	1	1,79	2,30	2,30	C	D	D
Pobershau	Chemnitz Hbf	43	38,3	100	1	44	VMS	250	4	2,11	1,84	1,84	D	D	D
Pobershau	Chemnitz Altchemnitz	34	31,7	100	1	35	VMS	250	4	3,18	2,95	4,02	D	D	D
Pobershau	Zwickau	72	78,1	100	1	73	VMS	250	4	2,08	2,32	2,32	C	D	D
Rammenau	Dresden Hbf	39	47,3	100	1	40	ZVON	1250	19	2,31	2,81	2,81	D	D	D
Rammenau	Dresden Ullersdorfer Platz	32	35,1	100	1	33	ZVON	1250	19	2,83	3,99	3,99	D	D	D
Rammenau	Bautzen	23	28,1	100	1	24	ZVON	1250	19	2,19	2,56	2,56	D	D	D
Raun/ Gürth	Zwickau	69	73,9	100	1	70	ZVV	400	6	1,50	1,50	1,50	B	B	B
Raun/ Gürth	Plauen	45	39,1	100	1	46	ZVV	400	6	1,29	1,29	1,29	B	B	B
Rechenberg-Biene	Dresden Hbf	59	50,4	100	1	60	VMS	1250	19	1,33	1,62	1,62	B	C	C
Rechenberg-Biene	Dresden Plauen	55	47,8	100	1	56	VMS	1250	19	1,87	1,98	1,98	C	C	C
Rechenberg-Biene	Chemnitz Hbf	69	56,9	100	1	70	VMS	1250	19	1,29	1,29	1,29	B	C	B
Rechenberg-Biene	Chemnitz Hilbersdorf	65	56,8	100	1	66	VMS	1250	19	1,77	1,77	1,77	C	C	C
Reinsberg	Dresden Hbf	33	42,3	100	1	34	VMS	200	3	2,23	nicht bestimmbar	nicht bestimmbar	D	kein Angebot	kein Angebot
Reinsberg	Dresden Fritz-Förster-Platz	27	32,3	100	1	28	VMS	200	3	2,60	nicht bestimmbar	nicht bestimmbar	D	kein Angebot	kein Angebot
Reinsberg	Chemnitz Hbf	38	48,3	100	1	39	VMS	200	3	2,53	nicht bestimmbar	nicht bestimmbar	D	kein Angebot	kein Angebot
Reinsberg	Chemnitz Hilbersdorf	33	42,6	100	1	34	VMS	200	3	3,68	nicht bestimmbar	nicht bestimmbar	D	kein Angebot	kein Angebot
Rugiswalde	Dresden Hbf	56	45,1	100	1	57	VVO	500	7	1,66	1,66	1,66	C	C	C
Rugiswalde	Dresden Ullersdorfer Platz	38	33,9	100	1	39	VVO	500	7	1,78	1,78	1,78	C	C	C
Rugiswalde	Bautzen	40	33,1	100	1	41	VVO	500	7	1,36	2,64	2,64	B	D	D
Saupsdorf	Dresden Hbf	66	62,2	100	1	67	VVO	100	1	1,87	1,80	1,80	C	C	C
Saupsdorf	Dresden Ullersdorfer Platz	51	45,5	100	1	52	VVO	100	1	1,93	1,84	1,84	C	C	C
Saupsdorf	Bautzen	53	44,7	100	1	54	VVO	100	1	1,61	2,50	2,50	C	D	D
Scheibenberg, Sta	Chemnitz Hbf	46	47,3	150	2	48	VMS	100	1	2,50	2,66	2,66	D	D	D
Scheibenberg, Sta	Chemnitz Altchemnitz	48	49,3	150	2	50	VMS	100	1	1,92	2,60	2,60	C	D	D
Scheibenberg, Sta	Zwickau	50	49,8	150	2	52	VMS	100	1	2,13	2,08	nicht bestimmbar	D	C	kein Angebot
Schirgiswalde	Bautzen	19	13,3	100	1	20	ZVON	100	1	1,63	2,66	2,66	C	D	D
Schirgiswalde	Görlitz	55	64,4	100	1	56	ZVON	100	1	1,27	1,19	1,19	B	B	B
Schleinitz	Dresden Hbf	42	52,2	100	1	43	VVO	250	4	2,32	1,90	1,90	D	C	C
Schleinitz	Dresden Trachau	34	42,9	100	1	35	VVO	250	4	2,53	1,96	1,96	D	C	C
Schleinitz	Chemnitz Hbf	52	66,4	100	1	53	VVO	250	4	2,91	2,57	2,57	D	D	D
Schleinitz	Chemnitz Kinderwaldstätte	47	60,6	100	1	48	VVO	250	4	3,56	3,52	3,52	D	D	D
Schlettau, Stadt	Chemnitz Hbf	47	49,4	100	1	48	VMS	220	3	1,96	2,27	2,27	C	D	D
Schlettau, Stadt	Chemnitz Altchemnitz	46	36,4	100	1	47	VMS	220	3	1,75	2,36	2,36	C	D	D
Schlettau, Stadt	Zwickau	50	51,6	100	1	51	VMS	220	3	2,28	2,53	2,53	D	D	D
Schmannowitz	Leipzig Hbf	57	46,7	100	1	58	MDV	400	6	1,30	1,28	1,69	B	C	C
Schmannowitz	Leipzig Thekla	55	45,5	100	1	56	MDV	400	6	1,77	1,63	1,63	C	C	C
Schmannowitz	Chemnitz Hbf	79	113	100	1	80	MDV	400	6	1,33	1,33	2,41	B	C	D
Schmannowitz	Chemnitz Kinderwaldstätte	74	107	100	1	75	MDV	400	6	nicht bestimmbar	nicht bestimmbar	nicht bestimmbar	kein Angebot	kein Angebot	kein Angebot
Schnarrtanne	Zwickau	41	31,9	100	1	42	ZVV	100	1	2,32	2,15	3,16	D	D	D
Schnarrtanne	Plauen	41	32,5	100	1	42	ZVV	100	1	2,44	2,48	2,69	D	D	D
Schönberg	Bautzen	12	9,9	100	1	13	ZVON	650	10	2,80	3,54	3,54	D	D	D
Schönberg	Görlitz	48	40,3	100	1	49	ZVON	650	10	1,31	1,19	1,19	B	C	C
Schöneck/Vogtlan	Zwickau	54	54,3	100	1	55	ZVV	400	6	1,26	1,26	1,26	B	B	B
Schöneck/Vogtlan	Plauen	33	25,8	100	1	34	ZVV	400	6	2,00	2,00	2,00	C	C	C

Zielort	Quellort	MIV					ÖPNV			Vergleiche ÖPNV - MIV			Qualitätsklasse ÖPNV-Bedienung		
		Fahrzeit (min)	Streckenlänge (km)	Länge Abgangsweg (m)	Abgangszeit (min)	Reisezeit	Verkehrverbund	Länge Abgangsweg (m)	ÖPNV Abgangszeit (min)	Fr Reisezeitverhältnis	Sa Reisezeitverhältnis	So/F Reisezeitverhältnis	Fr	Sa	So/F
Schwarzbach	Leipzig Hbf	58	55,7	100	1	59	VMS	200	3	1,48	nicht bestimmbar	nicht bestimmbar	D	kein Angebot	kein Angebot
Schwarzbach	Leipzig Engelsdorf	55	44,6	100	1	56	VMS	200	3	2,60	nicht bestimmbar	nicht bestimmbar	D	kein Angebot	kein Angebot
Schwarzbach	Chemnitz Hbf	49	51,2	100	1	50	VMS	200	3	1,62	nicht bestimmbar	nicht bestimmbar	D	kein Angebot	kein Angebot
Schwarzbach	Chemnitz Kinderwaldstätte	49	39,6	100	1	50	VMS	200	3	nicht bestimmbar	nicht bestimmbar	kein Angebot	kein Angebot	kein Angebot	
Schwarzkollm	Bautzen	51	58,3	100	1	52	ZVON	300	4	2,07	nicht bestimmbar	nicht bestimmbar	C	kein Angebot	kein Angebot
Schwarzkollm	Hoyerswerda	11	7,6	100	1	12	ZVON	300	4	2,04	nicht bestimmbar	nicht bestimmbar	C	kein Angebot	kein Angebot
Sebnitz	Dresden Hbf	44	37,5	100	1	45	VVO	550	8	2,36	2,31	2,31	D	D	D
Sebnitz	Dresden Ullersdorfer Platz	61	49,5	100	1	62	VVO	550	8	1,32	1,28	1,28	B	B	B
Sebnitz	Bautzen	42	38,3	100	1	43	VVO	550	8	1,57	3,68	4,28	B	D	D
Seifersdorf	Dresden Hbf	24	16,6	100	1	25	VVO	600	9	2,90	2,39	2,24	D	D	D
Seifersdorf	Dresden Plauen	20	14	100	1	21	VVO	600	9	3,26	2,65	2,65	D	D	D
Seifersdorf	Chemnitz Hbf	64	87,9	100	1	65	VVO	600	9	1,68	1,66	1,66	C	C	C
Seifersdorf	Chemnitz Hilbersdorf	58	82,2	100	1	59	VVO	600	9	1,78	1,78	1,78	C	C	C
Siehdichfür	Zwickau	50	38,8	100	1	51	ZVV	2400	36	1,71	1,71	1,71	C	C	C
Siehdichfür	Plauen	31	22,4	100	1	32	ZVV	2400	36	2,68	2,68	2,68	D	D	D
Skassa	Dresden Hbf	53	42,3	100	1	54	VVO	250	4	1,00	1,00	1,00	A	A	A
Skassa	Dresden Wilder Mann	40	31,4	100	1	41	VVO	250	4	1,99	2,31	2,31	C	D	D
Skassa	Hoyerswerda	74	73,1	100	1	75	VVO	250	4	0,91	0,91	0,91	A	C	C
Sohland an der Sp	Bautzen	25	17	100	1	26	ZVON	150	2	1,56	1,41	1,41	B	B	B
Sohland an der Sp	Görlitz	57	45,1	100	1	58	ZVON	150	2	1,35	1,29	1,29	B	B	B
Sornewitz	Dresden Hbf	36	22,1	100	1	37	VVO	250	4	1,33	1,17	1,17	B	B	B
Sornewitz	Dresden Trachau	24	15	100	1	25	VVO	250	4	1,72	1,72	1,72	C	C	C
Sornewitz	Chemnitz Hbf	61	73,8	100	1	62	VVO	250	4	2,00	2,35	2,35	C	D	D
Sornewitz	Chemnitz Hilbersdorf	56	71,2	100	1	57	VVO	250	4	2,48	2,48	2,48	D	D	D
Steinbach	Chemnitz Hbf	50	48,2	100	1	51	VMS	150	2	2,41	4,00	4,00	D	D	D
Steinbach	Chemnitz Altchemnitz	41	41,2	100	1	42	VMS	150	2	2,64	4,62	4,62	D	D	D
Steinbach	Zwickau	75	68,6	100	1	76	VMS	150	2	2,38	nicht bestimmbar	nicht bestimmbar	D	kein Angebot	kein Angebot
Steinsdorf	Zwickau	48	41,9	100	1	49	ZVV	100	1	1,44	nicht bestimmbar	nicht bestimmbar	B	kein Angebot	kein Angebot
Steinsdorf	Plauen	8	7,8	100	1	9	ZVV	100	1	2,28	nicht bestimmbar	nicht bestimmbar	D	kein Angebot	kein Angebot
Vogelsgrün	Zwickau	41	31,9	100	1	42	ZVV	250	4	2,06	2,16	3,10	C	D	D
Vogelsgrün	Plauen	42	32,5	100	1	43	ZVV	250	4	2,06	2,39	2,59	C	D	D
Waltersdorf	Bautzen	59	44,9	100	1	60	ZVON	100	1	2,09	1,66	2,27	C	D	D
Waltersdorf	Görlitz	58	46,6	100	1	59	ZVON	100	1	1,69	1,57	1,57	C	C	C
Waschleithe	Chemnitz Hbf	45	44,1	100	1	46	VMS	100	1	2,96	nicht bestimmbar	nicht bestimmbar	D	kein Angebot	kein Angebot
Waschleithe	Chemnitz Altchemnitz	45	44,6	100	1	46	VMS	100	1	2,70	nicht bestimmbar	nicht bestimmbar	D	kein Angebot	kein Angebot
Waschleithe	Zwickau	48	44,2	100	1	49	VMS	100	1	2,15	nicht bestimmbar	nicht bestimmbar	D	kein Angebot	kein Angebot
Wechselburg	Chemnitz Hbf	39	29,6	100	1	40	VMS	400	6	1,48	1,83	1,83	B	C	C
Wechselburg	Chemnitz Kinderwaldstätte	31	22,5	100	1	32	VMS	400	6	3,28	nicht bestimmbar	nicht bestimmbar	D	kein Angebot	kein Angebot
Wechselburg	Zwickau	56	52,1	100	1	57	VMS	400	6	1,70	2,00	2,00	C	C	C
Weicha	Bautzen	20	22	100	1	21	ZVON	1100	16	2,16	nicht bestimmbar	nicht bestimmbar	D	kein Angebot	kein Angebot
Weicha	Görlitz	29	33,4	100	1	30	ZVON	1100	16	3,16	nicht bestimmbar	nicht bestimmbar	D	kein Angebot	kein Angebot
Weinböhma	Dresden Hbf	33	25,4	100	1	34	VVO	650	10	1,01	1,01	1,01	A	A	A
Weinböhma	Dresden Trachau	22	21,3	100	1	23	VVO	650	10	1,61	1,61	1,65	B	B	C
Weinböhma	Hoyerswerda	73	63,2	100	1	74	VVO	650	10	1,12	1,12	1,12	B	B	B
Wermisdorf	Leipzig Hbf	42	49,2	150	2	44	MDV	500	7	2,14	1,89	1,89	D	C	D
Wermisdorf	Leipzig Paunsdorf	40	46,8	150	2	42	MDV	500	7	2,09	1,83	1,83	C	D	D
Wermisdorf	Chemnitz Hbf	64	78	150	2	66	MDV	500	7	2,54	1,65	1,65	D	C	D
Wermisdorf	Chemnitz Kinderwaldstätte	59	71,4	150	2	61	MDV	500	7	3,19	3,09	2,65	D	D	D
Wiedersberg	Zwickau	52	67,6	150	2	54	ZVV	100	1	2,81	nicht bestimmbar	nicht bestimmbar	D	kein Angebot	kein Angebot
Wiedersberg	Plauen	28	22,5	150	2	30	ZVV	100	1	2,89	nicht bestimmbar	nicht bestimmbar	D	kein Angebot	kein Angebot
Wiesenbad	Chemnitz Hbf	42	36,8	100	1	43	VMS	250	4	1,44	1,44	1,44	B	B	B
Wiesenbad	Chemnitz Altchemnitz	35	29	100	1	36	VMS	250	4	2,51	nicht bestimmbar	nicht bestimmbar	D	kein Angebot	kein Angebot
Wiesenbad	Zwickau	61	56,9	100	1	62	VMS	250	4	2,01	2,01	2,01	C	C	C
Woikenburg-Kaufu	Chemnitz Hbf	30	29,3	100	1	31	VMS	600	9	2,95	2,73	6,38	D	D	D
Woikenburg-Kaufu	Chemnitz L.-Otto-Str.	21	21,6	100	1	22	VMS	600	9	3,24	5,60	8,22	D	D	D
Woikenburg-Kaufu	Zwickau	38	37,4	100	1	39	VMS	600	9	1,65	2,10	5,11	C	D	D
Woikenstein, Stad	Chemnitz Hbf	39	33,2	150	2	41	VMS	1400	21	1,75	1,75	1,75	C	C	C
Woikenstein, Stad	Chemnitz Altchemnitz	33	24,7	150	2	35	VMS	1400	21	3,40	nicht bestimmbar	nicht bestimmbar	D	kein Angebot	kein Angebot
Woikenstein, Stad	Zwickau	61	56,8	150	2	63	VMS	1400	21	2,13	2,13	2,13	D	D	D
Zabertitz	Dresden Hbf	52	52,2	100	1	53	VVO	1200	18	1,25	1,25	1,25	B	B	B
Zabertitz	Dresden Cotta	42	44,7	100	1	43	VVO	1200	18	1,40	1,40	1,40	B	B	B
Zabertitz	Hoyerswerda	72	66,3	100	1	73	VVO	1200	18	1,31	1,35	1,35	B	B	B
Zethau	Dresden Hbf	62	58,5	100	1	63	VMS	100	1	1,19	1,71	1,63	B	D	D
Zethau	Dresden Südhöhe	58	56	100	1	59	VMS	100	1	nicht bestimmbar	nicht bestimmbar	nicht bestimmbar	kein Angebot	kein Angebot	kein Angebot
Zethau	Chemnitz Hbf	58	43,9	100	1	59	VMS	100	1	1,15	1,42	1,34	B	D	D
Zethau	Chemnitz Hilbersdorf	54	42,5	100	1	55	VMS	100	1	1,81	1,45	1,36	C	D	D
Zieglertal	Bautzen	17	12,6	100	1	18	ZVON	650	10	2,09	2,64	2,64	C	D	D
Zieglertal	Görlitz	46	38,7	100	1	47	ZVON	650	10	1,30	1,22	1,22	B	C	C



		OPNV																							
Zielort	Quellort	Fr Beginn Bedienung	Fr Ende Bedienung	Fr Fahrten	Fr Fahrzeit (min)	Fr Umsteige-häufigkeit	Fr Bedienungs-häufigkeit	Fr Reisezeit (min)	Fr Verkehrsmittel	Sa Beginn Bedienung	Sa Ende Bedienung	Sa Fahrten	Sa Fahrzeit (min)	Sa Umsteige-häufigkeit	Sa Bedienungs-häufigkeit	Sa Reisezeit (min)	Sa Verkehrsmittel	So/F Beginn Bedienung	So/F Ende Bedienung	So/F Fahrten	So/F Fahrzeit (min)	So/F Umsteige-häufigkeit	So/F Bedienungs-häufigkeit	So/F Reisezeit (min)	So/F Verkehrsmittel
Altendorf	Dresden Hbf	7:30	16:30	10	76	1	54,0	77	Bus	8:30	16:30	5	77	1	96,0	78	Bus	8:30	16:30	5	77	1	96,0	78	Bus
Altendorf	Dresden Prohls EKZ	7:03	16:03	13	109	2	41,5	110	Bus	8:03	16:03	4	104	2	120,0	105	Bus	8:30	15:35	4	130	2	90,0	131	Bus
Altendorf	Bautzen	8:54	16:54	4	75	3	120,0	76	Bus	7:15	15:20	8	147	2	60,6	148	Bus	8:54	14:54	4	173	2	90,0	174	Bus
Augustusburg	Chemnitz Hbf	7:01	18:36	24	31	0	29,0	42	Bus	8:36	17:36	9	32	1	60,0	43	Bus	8:36	17:36	9	32	1	60,0	43	Bus
Augustusburg	Chemnitz Ost						keine Fahrten	keine Fahrten							keine Fahrten	keine Fahrten							keine Fahrten	keine Fahrten	
Augustusburg	Zwickau	7:28	17:33	17	87	1	35,6	98	Bus, Zug	7:33	16:33	9	95	2	60,0	106	Bus, Zug	7:33	16:33	9	95	2	60,0	106	Bus, Zug
Auterwitz	Dresden Hbf	12:16	13:16	2	142	2	30,0	143	Zug, Bus	12:16	13:16	2	142	2	30,0	143	Zug, Bus	12:16	13:16	2	142	2	30,0	143	Zug, Bus
Auterwitz	Dresden Cotta	12:05	13:16	2	153	3	35,5	154	Zug, Bus	12:05	13:16	2	153	3	35,5	154	Zug, Bus	12:05	13:16	2	153	3	35,5	154	Zug, Bus
Auterwitz	Chemnitz Hbf	13:05	14:05	2	93	1	30,0	94	Zug, Bus	13:05	14:05	2	93	1	30,0	94	Zug, Bus	13:05	14:05	2	93	1	30,0	94	Zug, Bus
Bärhäuser	Bautzen	7:36	18:36	12	31	0	55,0	36	Bus	8:05	17:03	6	43	1	89,7	48	Bus	8:05	17:03	6	43	1	89,7	48	Bus
Bärhäuser	Görlitz	7:45	17:45	10	72	1	60,0	77	Zug, Bus	8:25	16:25	5	44	1	96,0	49	Zug, Bus	8:25	16:25	5	44	1	96,0	49	Zug, Bus
Barthmühle	Zwickau	8:29	18:29	8	87	2	75,0	94	Zug, Bus	8:29	18:06	6	87	3	96,2	94	Bus, Zug	7:31	18:29	7	87	3	94,0	94	Zug, Bus
Barthmühle	Plauen	7:46	19:46	9	10	0	80,0	17	Zug	7:46	19:46	7	10	0	102,9	17	Zug	7:46	19:46	8	10	0	90,0	17	Zug
Beerheide	Zwickau	8:17	16:17	7	57	1	68,6	58	Zug, Bus	8:17	16:17	5	47	1	96,0	48	Zug, Bus	8:17	16:17	4	47	1	120,0	48	Zug, Bus
Beerheide	Plauen	9:56	15:56	6	78	2	60,0	79	Zug, Bus	8:57	16:18	4	82	2	110,3	83	Zug, Bus	8:48	16:18	4	62	2	112,5	63	Zug, Bus
Belgern, Stadt	Dresden Hbf	7:16	16:10	8	133	1	66,8	136	Zug, Bus						keine Fahrten	keine Fahrten						keine Fahrten	keine Fahrten		
Belgern, Stadt	Dresden Cotta						keine Fahrten	keine Fahrten							keine Fahrten	keine Fahrten						keine Fahrten	keine Fahrten		
Belgern, Stadt	Leipzig Hbf	10:07	17:07	8	81	1	52,5	84	Zug, Bus						keine Fahrten	keine Fahrten						keine Fahrten	keine Fahrten		
Belgern, Stadt	Leipzig Thekla	10:14	16:14	8	85	1	45,0	88	Zug, Bus						keine Fahrten	keine Fahrten						keine Fahrten	keine Fahrten		
Berthelsdorf	Dresden Hbf	7:09	16:09	10	76	1	54,0	77	Zug, Bus						keine Fahrten	keine Fahrten						keine Fahrten	keine Fahrten		
Berthelsdorf	Dresden Ullersdorfer Platz	7:40	15:40	9	59	1	53,0	60	Bus						keine Fahrten	keine Fahrten						keine Fahrten	keine Fahrten		
Berthelsdorf	Bautzen	7:18	16:54	7	31	1	82,3	32	Zug, Bus						keine Fahrten	keine Fahrten						keine Fahrten	keine Fahrten		
Bertsdorf-Hörmitz	Bautzen	7:36	14:58	8	117	3	55,3	121	Zug, Bus						keine Fahrten	keine Fahrten						keine Fahrten	keine Fahrten		
Bertsdorf-Hörmitz	Görlitz	7:20	14:20	7	100	2	60,0	104	Zug, Bus						keine Fahrten	keine Fahrten						keine Fahrten	keine Fahrten		
Bockau	Zwickau	8:03	18:03	9	74	1	66,7	78	Zug, Bus						keine Fahrten	keine Fahrten						keine Fahrten	keine Fahrten		
Bockau	Plauen	7:01	17:01	8	134	2	75,0	138	Zug, Bus						keine Fahrten	keine Fahrten						keine Fahrten	keine Fahrten		
Borstendorf	Chemnitz Hbf	8:09	18:09	10	44	1	60,0	46	Zug, Bus						keine Fahrten	keine Fahrten						keine Fahrten	keine Fahrten		
Borstendorf	Chemnitz Hilbersdorf	7:07	16:59	11	88	2	53,8	90	Bus						keine Fahrten	keine Fahrten						keine Fahrten	keine Fahrten		
Borstendorf	Zwickau	7:28	17:28	9	85	2	66,7	87	Zug, Bus						keine Fahrten	keine Fahrten						keine Fahrten	keine Fahrten		
Burkhardswalde	Dresden Hbf	7:00	18:00	17	85	1	38,8	86	Zug, Bus	7:00	15:00	3	83	1,0	160,0	84	Zug, Bus	7:00	15:00	3	83	1,0	160,0	84	Zug, Bus
Burkhardswalde	Dresden Trachau	7:13	18:13	17	72	1	38,8	73	Zug, Bus	7:13	15:13	3	70	1,0	160,0	71	Zug, Bus	7:13	15:13	3	70	1,0	160,0	71	Zug, Bus
Burkhardswalde	Chemnitz Hbf	7:01	16:30	11	145	2	51,7	146	Zug, Bus	10:01	10:01	1	144	3,0	999,0	145	Zug, Bus	9:01	13:01	2	202	2,0	120,0	203	Zug, Bus
Burkhardswalde	Chemnitz Hilbersdorf	9:34	16:34	8	162	2	52,5	163	Zug, Bus	9:34	9:34	1	169	4,0	999,0	170	Zug, Bus	8:34	12:34	2	229	2,0	120,0	230	Zug, Bus
Chursdorf	Chemnitz Hbf	7:00	20:15	23	47	0	34,6	62	Bus	7:38	19:38	7	47	0,0	102,9	62	Bus	9:38	19:38	6	47	0,0	100,0	62	Bus
Chursdorf	Chemnitz L.-Otto-Str.	7:20	20:30	23	35	0	34,3	50	Bus	7:50	19:50	7	35	0,0	102,9	50	Bus	9:50	19:50	6	35	0,0	100,0	50	Bus
Chursdorf	Zwickau	7:33	19:33	13	87	1	55,4	102	Zug, Bus	8:33	18:33	6	112	1,0	100,0	127	Zug, Bus	8:33	18:33	6	112	1,0	100,0	127	Zug, Bus
Cunewalde	Bautzen	7:33	18:33	11	28	0	60,0	29	Bus	8:05	17:03	6	38	1,0	89,7	39	Bus	8:05	17:03	6	38	1,0	89,7	39	Bus
Cunewalde	Görlitz	7:45	17:45	12	76	1	50,0	77	Zug, Bus	8:25	16:25	4	49	1,0	120,0	50	Zug, Bus	8:25	16:25	4	49	1,0	120,0	50	Zug, Bus
Demitz-Thumitz	Dresden Hbf	7:37	23:37	16	47	0	60,0	48	Zug	7:32	23:37	16	47	0,0	60,3	48	Zug	7:32	23:37	12	47	0,0	80,4	48	Zug
Demitz-Thumitz	Dresden Klotzsche	7:23	23:52	18	31	0	54,9	32	Zug	8:53	23:52	14	31	0,0	64,2	32	Zug	8:53	23:52	9	31	0,0	99,9	32	Zug
Demitz-Thumitz	Bautzen	7:56	23:24	22	10	0	42,2	11	Zug	8:24	23:24	21	10	0,0	42,9	11	Zug	8:24	23:24	15	11	0,0	60,0	12	Zug
Deutschkathariner	Chemnitz Hbf	8:09	15:09	6	103	1	70,0	104	Zug, Bus	8:09	10:09	2	138	1,0	60,0	139	Zug, Bus	8:09	10:09	2	138	1,0	60,0	139	Zug, Bus
Deutschkathariner	Chemnitz Althchemnitz						keine Fahrten	keine Fahrten							keine Fahrten	keine Fahrten						keine Fahrten	keine Fahrten		
Deutschkathariner	Dresden Hbf	7:06	14:06	5	181	2	84,0	182	Zug, Bus	7:54	11:54	3	180	2,0	80,0	181	Zug, Bus	7:06	11:54	3	208	2,0	96,0	209	Zug, Bus
Deutschkathariner	Dresden Plauen	7:10	14:10	5	177	2	84,0	178	Zug, Bus	7:10	9:10	2	197	2,0	60,0	198	Zug, Bus	7:10	9:10	2	197	2,0	60,0	198	Zug, Bus
Deutzen	Leipzig Hbf	7:04	22:04	16	40	0	56,3	49	Zug	7:04	22:04	16	40	0,0	56,3	49	Zug	7:04	22:04	16	40	0,0	56,3	49	Zug
Deutzen	Leipzig Connewitz	7:20	22:21	16	23	0	56,3	32	Zug	7:20	22:21	16	23	0,0	56,3	32	Zug	7:21	22:21	16	23	0,0	56,3	32	Zug
Deutzen	Zwickau	7:13	20:12	11	58	1	70,8	67	Zug	7:13	20:12	11	58	1,0	70,8	67	Zug	7:13	21:42	12	58	1,0	72,4	67	Zug
Diesbar-Seußlitz	Dresden Hbf	7:10	18:52	23	77	2	30,5	78	Zug, Bus	8:30	18:30	11	72	1	54,5	73	Zug, Bus	8:30	18:30	11	72	1	54,5	73	Zug, Bus
Diesbar-Seußlitz	Dresden Trachau	7:13	18:30	17	74	1	39,8	75	Zug, Bus	8:43	18:43	6	59	1	100,0	60	Zug, Bus	8:43	18:43	6	59	1	100,0	60	Zug, Bus
Diesbar-Seußlitz	Chemnitz Hbf	7:05	18:05	11	125	2	60,0	126	Zug, Bus	8:05	18:05	6	124	1	100,0	125	Zug, Bus	8:05	18:05	6	124	1	100,0	125	Zug, Bus
Diesbar-Seußlitz	Chemnitz Kinderwaldstätte	7:12	18:12	11	118	2	60,0	119	Zug, Bus	8:12	18:12	6	117	1	100,0	118	Zug, Bus	8:12	18:12	6	117	1	100,0	118	Zug, Bus
Drebach	Chemnitz Hbf	7:02	17:22	10	65	1	62,0	69	Bus						keine Fahrten	keine Fahrten						keine Fahrten	keine Fahrten		
Drebach	Chemnitz Althchemnitz	8:14	17:14	7	73	1																			

		OPNV																								
Zielort	Quellort	Fr Beginn Bedienung	Fr Ende Bedienung	Fr Fahrten	Fr Fahrzeit (min)	Umsteige-häufigkeit	Fr Bedienungs-häufigkeit	Fr Reisezeit (min)	Fr Verkehrsmittel	Sa Beginn Bedienung	Sa Ende Bedienung	Sa Fahrten	Sa Fahrzeit (min)	Sa Umsteige-häufigkeit	Sa Bedienungs-häufigkeit	Sa Reisezeit (min)	Sa Verkehrsmittel	So/F Beginn Bedienung	So/F Ende Bedienung	So/F Fahrten	So/F Fahrzeit (min)	So/F Umsteige-häufigkeit	So/F Bedienungs-häufigkeit	So/F Reisezeit (min)	So/F Verkehrsmittel	
Goßdorf	Bautzen	10:54	12:54	2	95	3	60,0	99	Zug, Bus																	
Groß Radisch	Bautzen	11:58	14:29	3	66	1	50,3	87	Bus																	
Groß Radisch	Görlitz	12:22	14:44	4	101	1	35,5	122	Zug, Bus																	
Großschönau	Bautzen	7:15	21:36	19	99	2	45,3	100	Bus, Zug	7:15	21:36	12	99	2	71,8	100	Zug	7:58	18:58	11	121	2	60,0	122	Bus, Zug	
Großschönau	Görlitz	7:20	22:20	17	90	1	52,9	91	Bus, Zug	7:20	22:20	13	74	1	69,2	75	Bus, Zug	7:20	21:20	13	90	1	64,6	91	Bus, Zug	
Grünbach	Zwickau	7:11	20:17	14	52	0	56,1	67	Zug	7:11	20:17	11	52	0	71,5	67	Zug	7:11	20:17	8	52	0	98,3	67	Zug	
Grünbach	Plauen	7:18	21:33	14	51	1	61,1	66	Zug	8:18	20:18	7	51	1	102,9	66	Zug	8:18	20:18	7	51	1	102,9	66	Zug	
Halbau	Bautzen	7:36	18:36	14	38	0	47,1	39	Bus	9:36	15:36	5	86	1	72,0	87	Zug, Bus	9:36	15:36	5	86	1	72,0	87	Zug, Bus	
Halbau	Görlitz	7:45	17:45	8	65	1	75,0	66	Zug, Bus	10:25	16:25	4	37	1	90,0	38	Zug, Bus	10:25	16:25	4	37	1	90,0	38	Zug, Bus	
Haselbachtal	Dresden Hbf	7:00	17:00	9	63	1	66,7	65	Zug, Bus																	
Haselbachtal	Dresden Ullersdorfer Platz	8:39	16:39	7	84	2	68,6	86	Bus, Zug																	
Haselbachtal	Hoyerswerda	8:05	15:25	7	80	1	62,9	82	Bus																	
Hinterhermsdorf	Dresden Hbf	7:30	16:30	12	117	2	45,0	118	Zug, Bus	8:15	16:30	4	112	2	123,8	113	Zug, Bus	8:15	16:30	4	112	2	123,8	113	Zug, Bus	
Hinterhermsdorf	Dresden Ullersdorfer Platz	7:40	16:40	10	107	1	54,0	108	Bus	8:40	16:40	3	102	0	160,0	103	Bus	8:40	16:40	3	102	0	160,0	103	Bus	
Hinterhermsdorf	Bautzen	8:54	16:54	5	93	3	60,0	94	Zug, Bus	7:15	15:20	5	182	2	97,0	183	Zug, Bus	8:54	14:54	2	208	1	180,0	209	Zug, Bus	
Höfgen	Leipzig Hbf	10:15	15:15	5	87	1	96,0	88	Zug, Bus																	
Höfgen	Leipzig Connewitz	10:21	15:21	5	81	1	60,0	82	Zug, Bus																	
Höfgen	Chemnitz Hbf	10:32	14:32	3	115	2	80,0	116	Zug, Bus																	
Höfgen	Chemnitz Kinderwaldstätte	9:12	14:12	3	150	2	100,0	151	Zug, Bus																	
Jockela	Zwickau	7:06	22:35	28	40	0	33,2	42	Zug	7:06	21:53	23	40	0	38,6	42	Zug	7:06	21:53	17	40	0	52,2	42	Zug	
Jockela	Plauen	7:01	23:13	31	7	0	31,4	9	Zug	7:01	23:13	24	7	0	40,5	9	Zug	8:00	21:47	16	7	0	51,7	9	Zug	
Jößnitz	Zwickau	7:06	22:35	28	40	0	33,2	46	Zug	7:06	21:53	24	44	0	37,0	48	Zug	7:06	21:53	17	44	0	52,2	48	Zug	
Jößnitz	Plauen	7:01	23:13	30	4	0	32,4	8	Zug	7:01	23:13	24	4	0	40,5	8	Zug	8:00	21:47	16	4	0	51,7	8	Zug	
Klipphausen	Bautzen	7:36	18:33	14	29	0	46,9	44	Bus	8:05	17:03	6	41	1	89,7	56	Bus	8:05	17:03	6	41	1	89,7	56	Bus	
Klipphausen	Görlitz	7:45	17:45	10	49	1	60,0	64	Zug, Bus	8:25	16:25	5	49	1	96,0	64	Zug, Bus	8:25	16:25	5	49	1	96,0	64	Zug, Bus	
Klosterbuch	Leipzig Hbf	7:15	23:25	17	59	0	57,1	70	Zug	7:15	23:25	16	59	0	60,6	70	Zug	8:15	23:25	14	59	0	65,0	70	Zug	
Klosterbuch	Leipzig Engelsdorf	7:24	23:34	17	50	0	57,1	61	Zug	7:24	23:34	16	50	0	60,6	61	Zug	8:24	23:34	14	50	0	65,0	61	Zug	
Klosterbuch	Chemnitz Hbf	7:05	21:05	15	89	1	56,0	100	Zug	8:05	18:05	7	89	1	85,7	100	Zug	8:05	18:05	7	89	1	85,7	100	Zug	
Klosterbuch	Chemnitz Kinderwaldstätte	7:12	21:12	15	82	1	56,0	93	Zug	8:12	18:12	7	82	1	85,7	93	Zug	8:12	18:12	7	82	1	85,7	93	Zug	
Kottenheide	Zwickau	8:17	15:09	6	84	1	68,7	88	Zug, Bus																	
Kottenheide	Plauen	8:11	15:39	6	72	1	74,7	76	Zug, Bus																	
Krauschwitz	Hoyerswerda	7:00	16:40	7	90	1	82,9	100	Bus	8:19	16:11	4	150	2	118,0	160	Zug, Bus	8:19	16:11	5	150	2	94,4	160	Zug, Bus	
Krauschwitz	Bautzen	8:13	20:58	12	117	2	63,8	127	Zug, Bus	8:58	20:58	5	118	2	144,0	128	Zug, Bus	8:58	20:58	5	118	2	144,0	128	Zug, Bus	
Kurort Seiffen	Chemnitz Hbf	8:09	17:30	10	104	1	56,1	105	Zug, Bus	7:30	18:09	7	105	1	91,3	106	Zug, Bus	8:09	18:09	7	105	1	85,7	106	Zug, Bus	
Kurort Seiffen	Chemnitz Hilbersdorf																									
Kurort Seiffen	Dresden Hbf	7:06	17:06	8	167	2	75,0	168	Zug, Bus	7:54	17:06	3	132	1	184,0	133	Zug, Bus	11:54	17:06	2	132	1	156,0	133	Zug, Bus	
Kurort Seiffen	Dresden Plauen	7:10	17:10	8	161	2	75,0	162	Zug, Bus	7:10	17:10	5	131	2	120,0	132	Zug, Bus	11:10	17:10	3	146	1	120,0	147	Zug, Bus	
Lawalde	Bautzen	7:36	17:36	13	31	1	46,2	35	Zug, Bus	10:39	16:39	4	37	1	90,0	41	Zug, Bus	12:58	16:58	3	99	3	80,0	103	Zug, Bus	
Lawalde	Görlitz	7:21	17:45	7	45	1	89,1	49	Zug, Bus	8:25	16:25	5	51	1	96,0	55	Zug, Bus	8:25	16:25	5	51	1	96,0	55	Zug, Bus	
Lichtenhain	Dresden Hbf	7:30	16:30	14	88	1	38,6	92	Zug, Bus	8:30	16:30	5	84	1	96,0	88	Zug, Bus	8:30	16:30	5	84	1	96,0	88	Zug, Bus	
Lichtenhain	Dresden Prohlis EKZ	8:40	16:40	10	89	1	48,0	93	Bus	8:19	16:18	5	96	2	95,8	100	Zug, Bus	8:21	16:19	5	95	2	95,6	99	Zug, Bus	
Lichtenhain	Bautzen	8:54	16:54	5	76	2	96,0	80	Zug, Bus	7:15	15:20	5	154	3	97,0	158	Zug, Bus	8:54	14:54	4	180	2	90,0	184	Zug, Bus	
Löbnitz	Leipzig Hbf	7:11	17:37	7	55	1	89,4	56	Zug																	
Löbnitz	Leipzig Messe	7:17	17:43	7	49	1	84,5	50	Zug, Bus																	
Löbnitz	Chemnitz Hbf	7:32	14:32	6	154	2	70,0	155	Zug, Bus																	
Löbnitz	Chemnitz Kinderwaldstätte																									
Lohsa	Bautzen	7:08	19:36	14	95	1	53,4	96	Bus	7:36	19:36	8	106	1	90,0	107	Zug	7:36	19:36	8	106	1	90,0	107	Zug	
Lohsa	Hoyerswerda	8:19	22:39	16	24	0	53,8	25	Bus	8:19	22:39	8	24	0	107,5	25	Bus	8:19	22:39	9	24	0	95,6	25	Bus	
Lorenzkirch	Dresden Hbf	7:16	19:16	14	82	1	51,4	84	Zug, Bus	7:16	17:16	6	83	1	100,0	85	Zug, Bus	7:16	17:16	6	83	1	100,0	85	Zug, Bus	
Lorenzkirch	Dresden Cotta	7:17	19:16	14	81	2	51,4	83	Zug, Bus	7:16	17:16	6	83	2	100,0	85	Zug, Bus	7:16	17:16	6	83	2	100,0	85	Zug, Bus	
Lorenzkirch	Leipzig Hbf	8:04	18:04	10	94	1	60,0	96	Zug, Bus	7:04	15:04	4	95	1	120,0	97	Zug, Bus	7:04	15:04	4	95	1	120,0	97	Zug, Bus	
Lorenzkirch	Leipzig Engelsdorf	8:10	18:10	10	88	1	60,0	90	Zug, Bus	7:10	15:10	4	89	1	120,0	91	Zug, Bus	7:10	15:10	4	89	1	120,0	91	Zug, Bus	
Malter	Dresden Hbf	7:44	18:09	11	39	1	56,8	40	Bus	8:44	17:44	5	38	1	108,0	39	Bus	8:44	17:44	5	38	1	108,0	39	Bus	
Malter	Dresden Südhöhe	7:34	18:14	12	49	2	53,3	50	Bus	8:49	17:49	4	33	1	135,0	34	Bus	8:49	17:49	4	33	1	135,0	34	Bus	
Malter	Chemnitz Hbf	8:30	17:30	7	115	1	77,1	122	Zug	8:30	17:01	7	115	1	73,0	122	Zug	8:30	17:01	7	115	1	73,0	122	Zug	
Malter	Chemnitz Hilbersdorf	8:34	17:34	5	111	1	108,0	118	Zug	8:34	12:34	3	111	1	80,0	118	Zug	8:34	12:34	3	111	1	80,0	118	Zug	
Mitteeldorf	Dresden Hbf	7:30	16:30	12	84	1	45,0	85	Zug, Bus	8:30	16:30	5	80	1	96,0	81	Zug, Bus	8:30	16:30	5	80	1	96,0	81	Zug, Bus	
Mitteeldorf	Dresden Ullersdorfer Platz	8:40	16:40	7	92	1	68,6	93	Bus	7:54	16:40	4	116	1	131,5	117	Bus	9:54	16:40	3	116	1	135,3	117	Bus	
Mitteeldorf	Bautzen	8:54	16:54	5	81	2	96,0	82	Zug, Bus	7:15	15:20	6	150	3	80,8	151	Zug, Bus	8:54	14:54	4	176	2	90,0	177	Zug, Bus	
Morgenröthe-Raut	Zwickau	8:17	16:17	4	55	1	120,0	56	Zug, Bus	8:17	16:17	4	55	1	120,0	56	Zug, Bus	8:17	16:17	4	55	1	120,0	56	Zug, Bus	
Morgenröthe-Raut	Plauen	8:36	14:26	2	70	2	175,0	71	Zug, Bus	8:36	14:26	2	70	2	175,0	71	Zug, Bus	8:36	14:26	2	70	2	175,0	71	Zug, Bus	
Muldenberg	Zwickau	7:11	20:17	14	56	0	56,1	59	Zug	7:11	20:17	11	56	0	71,5	59	Zug									

Zielort	Quellort	OPNV																						
		Fr Beginn Bedienung	Fr Ende Bedienung	Fr Fahrten	Fr Fahrzeit (min)	Umsteige-häufigkeit	Fr Bedienungs-häufigkeit	Fr Reisezeit (min)	Fr Verkehrsmittel	Sa Beginn Bedienung	Sa Ende Bedienung	Sa Fahrten	Sa Fahrzeit (min)	Sa Umsteige-häufigkeit	Sa Bedienungs-häufigkeit	Sa Reisezeit (min)	Sa Verkehrsmittel	So/F Beginn Bedienung	So/F Ende Bedienung	So/F Fahrten	So/F Fahrzeit (min)	So/F Umsteige-häufigkeit	So/F Bedienungs-häufigkeit	So/F Reisezeit (min)
Neudorf	Chemnitz Hbf	7:02	17:02	11	116	1	54,5	118 Bus		8:36	16:36	5	109	1	96,0	111 Zug		8:36	16:36	5	109	1	96,0	111 Zug
Neudorf	Chemnitz Alchemnitz	7:14	17:14	11	102	1	54,5	104 Bus		8:09	16:22	5	136	2	98,6	138 Zug		7:54	16:22	5	136	2	101,6	138 Zug
Neudorf	Zwickau	7:03	16:03	10	172	2	54,0	174 Zug, Bus		7:33	15:33	5	172	2	96,0	174 Zug		7:33	15:33	5	172	2	96,0	174 Zug
Neudorf	Zwickau	11:06	14:29	4	62	1	50,8	63 Zug, Bus							keine Fahrten	keine Fahrten							keine Fahrten	keine Fahrten
Neudorf	Plauen	11:01	15:18	4	28	1	64,3	29 Zug, Bus							keine Fahrten	keine Fahrten							keine Fahrten	keine Fahrten
Neukirch/Lausitz	Dresden Hbf	7:09	23:09	18	45	0	53,3	52 Zug		7:09	23:09	20	45	0	48,0	52 Zug		7:09	23:09	17	45	0	56,5	52 Zug
Neukirch/Lausitz	Dresden Ullersdorfer Platz	7:39	19:36	6	54	1	119,5	61 Bus, Zug		9:39	19:36	6	54	1	99,5	61 Bus, Zug		9:39	19:36	6	54	1	99,5	61 Zug, Bus
Neukirch/Lausitz	Bautzen	7:15	23:24	24	40	0	40,4	47 Bus		7:15	23:24	20	35	1	48,5	42 Zug		7:58	23:24	15	44	0	61,7	51 Bus
Neuschirgiswalde	Bautzen	7:30	17:24	11	45	0	54,0	46 Bus		7:24	17:24	7	53	0	85,7	54 Bus		7:24	17:24	7	53	0	85,7	54 Bus
Neuschirgiswalde	Hoyerswerda	7:40	17:00	6	130	2	93,3	131 Bus		8:30	15:25	4	141	2	103,8	142 Bus		13:25	15:25	2	141	2	60,0	142 Bus
Niederaltersdorf	Zwickau	9:05	15:35	6	49	1	65,0	50 Bus		9:05	11:02	2	35	0	58,5	36 Bus							keine Fahrten	keine Fahrten
Niederaltersdorf	Plauen	8:57	16:57	5	57	2	96,0	58 Zug, Bus		8:00	10:57	2	64	2	88,5	65 Zug, Bus							keine Fahrten	keine Fahrten
Oberbärenburg	Dresden Hbf	7:09	22:53	21	65	1	45,0	68 Bus		8:44	22:53	10	64	0	84,9	67 Bus		8:44	22:53	10	64	0	84,9	67 Bus
Oberbärenburg	Dresden Südhöhe	7:14	22:59	20	60	1	47,3	63 Bus		8:49	22:59	10	52	0	85,0	55 Bus		8:49	22:59	10	52	0	85,0	55 Bus
Oberbärenburg	Chemnitz Hbf	8:30	21:01	15	133	2	50,1	136 Zug, Bus		7:01	21:01	9	159	1	93,3	162 Zug, Bus		7:01	21:01	9	160	1	93,3	163 Zug, Bus
Oberbärenburg	Chemnitz Hilbersdorf	7:34	20:34	15	158	2	52,0	161 Zug, Bus		8:34	20:34	7	187	1	102,9	190 Zug, Bus		8:34	20:34	7	187	1	102,9	190 Zug, Bus
Obercunnersdorf	Bautzen	7:58	16:58	10	75	1	54,0	76 Zug, Bus		9:08	15:08	3	66	1	120,0	67 Bus		17:36	18:58	2	53	1	41,0	54 Zug, Bus
Obercunnersdorf	Görlitz	7:21	16:25	7	48	1	77,7	49 Zug, Bus		8:45	18:45	7	84	1	85,7	85 Zug, Bus		10:25	18:25	5	94	1	96,0	95 Zug, Bus
Oberlichtenau	Dresden Hbf	7:00	17:00	13	70	1	46,2	74 Zug, Bus							keine Fahrten	keine Fahrten							keine Fahrten	keine Fahrten
Oberlichtenau	Dresden Ullersdorfer Platz	7:00	16:39	11	75	1	52,6	79 Bus							keine Fahrten	keine Fahrten							keine Fahrten	keine Fahrten
Oberlichtenau	Hoyerswerda	7:20	16:05	12	80	1	43,8	84 Zug, Bus							keine Fahrten	keine Fahrten							keine Fahrten	keine Fahrten
Oberschmiedeberg	Chemnitz Hbf	10:02	13:02	4	127	2	45,0	128 Bus							keine Fahrten	keine Fahrten							keine Fahrten	keine Fahrten
Oberschmiedeberg	Chemnitz Alchemnitz	12:14	13:14	2	115	2	30,0	116 Bus							keine Fahrten	keine Fahrten							keine Fahrten	keine Fahrten
Oberschmiedeberg	Zwickau	9:03	12:03	4	186	3	45,0	187 Zug, Bus							keine Fahrten	keine Fahrten							keine Fahrten	keine Fahrten
Oderwitz	Bautzen	7:15	23:24	27	75	1	35,9	84 Bus, Zug		7:15	23:24	20	75	1	48,5	84 Bus, Zug		7:58	23:24	16	85	1	57,9	94 Bus, Zug
Oderwitz	Görlitz	7:21	22:45	24	67	1	38,5	76 Bus, Zug		7:45	22:45	18	67	1	50,0	76 Bus, Zug		7:21	22:45	15	77	1	61,6	86 Bus, Zug
Ottendorf	Dresden Hbf	8:15	16:30	9	125	1	55,0	126 Bus							keine Fahrten	keine Fahrten							keine Fahrten	keine Fahrten
Ottendorf	Dresden Ullersdorfer Platz	7:40	16:40	8	100	1	67,5	101 Bus							keine Fahrten	keine Fahrten							keine Fahrten	keine Fahrten
Ottendorf	Bautzen	8:54	16:54	7	86	3	68,6	87 Zug, Bus							keine Fahrten	keine Fahrten							keine Fahrten	keine Fahrten
Paulsdorf	Dresden Hbf	7:44	18:09	9	44	1	69,4	45 Bus		8:44	17:44	5	43	1	108,0	44 Bus		8:44	17:44	5	43	1	108,0	44 Bus
Paulsdorf	Dresden Südhöhe	7:34	18:14	12	54	2	53,3	55 Bus		8:49	17:49	4	38	1	135,0	39 Bus		8:49	17:49	4	38	1	135,0	39 Bus
Paulsdorf	Chemnitz Hbf	9:01	17:01	9	110	2	53,3	111 Zug, Bus		7:01	16:01	4	122	1	135,0	123 Zug, Bus		7:01	16:01	3	122	1	180,0	123 Zug, Bus
Paulsdorf	Chemnitz Hilbersdorf	10:34	16:34	6	116	2	60,0	117 Zug, Bus		9:34	15:34	3	149	3	120,0	150 Zug, Bus		12:34	15:34	2	149	1	90,0	150 Zug, Bus
Pobershau	Chemnitz Hbf	7:02	17:02	10	90	1	60,0	94 Bus		8:02	14:02	2	78	1	180,0	82 Bus		8:02	14:02	2	78	1	180,0	82 Bus
Pobershau	Chemnitz Alchemnitz	11:12	15:12	5	109	2	48,0	113 Bus		10:22	13:39	2	101	2	98,5	105 Bus		10:22	13:31	2	139	2	79,5	143 Bus
Pobershau	Zwickau	10:27	16:01	6	149	2	55,7	153 Zug, Bus		9:28	12:33	2	167	2	92,5	171 Zug, Bus		12:33	13:03	1	167	2	99,0	171 Zug, Bus
Rammenau	Dresden Hbf	7:09	18:09	22	75	1	30,0	94 Zug, Bus		8:09	15:09	7	95	1	60,0	114 Zug, Bus		9:00	14:09	4	95	1	77,3	114 Zug, Bus
Rammenau	Dresden Ullersdorfer Platz	7:39	16:39	11	76	1	49,1	95 Bus		7:43	14:43	7	115	2	60,0	134 Strab, Zug		8:14	13:45	4	113	2	82,8	132 Strab, Zug, F
Rammenau	Bautzen	7:56	16:54	11	35	1	48,9	54 Zug, Bus		8:54	8:54	4	44	1	999,0	63 Zug, Bus		10:54	14:54	2	44	1	120,0	63 Zug, Bus
Raun/ Gürth	Zwickau	7:06	19:31	13	100	1	57,3	106 Zug		7:06	17:31	12	100	1	52,1	106 Zug		7:06	17:31	12	100	1	52,1	106 Zug
Raun/ Gürth	Plauen	8:11	20:20	7	54	0	104,1	60 Zug		8:11	18:17	6	54	0	101,0	60 Zug		8:11	18:17	6	54	0	101,0	60 Zug
Rechenberg-Bienitz	Dresden Hbf	7:01	19:01	12	62	1	60,0	81 Zug		7:54	17:54	5	79	1	120,0	98 Zug		7:54	18:14	6	79	1	100,0	98 Zug
Rechenberg-Bienitz	Dresden Plauen	7:40	18:46	12	87	1	55,5	106 Zug		7:40	17:40	5	93	2	120,0	112 Zug		7:40	17:40	5	93	2	120,0	112 Zug
Rechenberg-Bienitz	Chemnitz Hbf	7:01	19:01	12	72	1	60,0	91 Zug		7:30	17:30	5	72	1	120,0	91 Zug		7:30	17:30	6	72	1	100,0	91 Zug
Rechenberg-Bienitz	Chemnitz Hilbersdorf	7:34	18:34	11	99	1	60,0	118 Zug		7:34	17:34	5	99	1	120,0	118 Zug		7:34	17:34	6	99	1	100,0	118 Zug
Reinsberg	Dresden Hbf	9:50	14:50	3	74	1	100,7	77 Bus							keine Fahrten	keine Fahrten							keine Fahrten	keine Fahrten
Reinsberg	Dresden Fritz-Förster-Platz	9:53	14:53	3	71	1	100,0	74 Bus							keine Fahrten	keine Fahrten							keine Fahrten	keine Fahrten
Reinsberg	Chemnitz Hbf	7:01	17:01	8	97	3	75,0	100 Zug, Bus							keine Fahrten	keine Fahrten							keine Fahrten	keine Fahrten
Reinsberg	Chemnitz Hilbersdorf	10:34	16:34	7	124	2	17,7	127 Zug, Bus							keine Fahrten	keine Fahrten							keine Fahrten	keine Fahrten
Rugiswalde	Dresden Hbf	7:15	22:00	15	88	0	59,0	95 Bus		8:15	22:00	8	88	0	103,1	95 Bus		8:15	22:00	8	88	0	103,1	95 Bus
Rugiswalde	Dresden Ullersdorfer Platz	7:40	22:23	15	63	0	58,9	70 Bus		8:40	22:23	8	63	0	102,9	70 Bus		8:40	22:23	8	63	0	102,9	70 Bus
Rugiswalde	Bautzen	8:54	16:54	6	49	2	80,0	56 Zug, Bus		8:01	18:01	4	102	1	150,0	109 Bus		8:01	18:01	4	102	1	150,0	109 Bus
Saupsdorf	Dresden Hbf	7:15	16:15	10	125	1	54,0	126 Bus		8:15	16:15	3	120	0	160,0	121 Bus		8:15	16:15	3	120	0	160,0	121 Bus
Saupsdorf	Dresden Ullersdorfer Platz	7:40	16:40	10	100	1	54,0	101 Bus		8:40	16:40	3	95	0	160,0	96 Bus		8:40	16:40	3	95	0	160,0	96 Bus
Saupsdorf	Bautzen	8:54	16:54	5	86	2	96,0	87 Zug, Bus		8:01	16:01	3	135	1	160,0	136 Bus		8:01	16:01	3	135			

		ÖPNV																									
Zielort	Quellort	Fr Beginn Bedienung	Fr Ende Bedienung	Fr Fahrten	Fr Fahrzeit (min)	Fr Umsteige-häufigkeit	Fr Bedienungs-häufigkeit	Fr Reisezeit (min)	Fr Verkehrsmittel	Sa Beginn Bedienung	Sa Ende Bedienung	Sa Fahrten	Sa Fahrzeit (min)	Sa Umsteige-häufigkeit	Sa Bedienungs-häufigkeit	Sa Reisezeit (min)	Sa Verkehrsmittel	So/F Beginn Bedienung	So/F Ende Bedienung	So/F Fahrten	So/F Fahrzeit (min)	So/F Umsteige-häufigkeit	So/F Bedienungs-häufigkeit	So/F Reisezeit (min)	So/F Verkehrsmittel		
Schwarzbach	Leipzig Hbf	9:26	14:26	2	85	2	150,0	88	Zug, Bus																		
Schwarzbach	Leipzig Engelsdorf	9:08	14:08	2	144	2	150,0	147	Zug, Bus																		
Schwarzbach	Chemnitz Hbf	9:32	14:32	2	79	2	150,0	82	Zug, Bus																		
Schwarzbach	Chemnitz Kinderwaldstätte							keine Fahrten	keine Fahrten																		
Schwarzkolim	Bautzen	7:08	15:08	10	104	1	48,0	108	Bus																		
Schwarzkolim	Hoyerswerda	7:56	18:19	11	21	0	56,6	25	Bus																		
Sebnitz	Dresden Hbf	7:15	22:00	15	99	0	59,0	107	Bus	8:15	22:00	8	97	0	103,1	105	Bus	8:15	22:00	8	97	0	103,1	105	Bus		
Sebnitz	Dresden Ullersdorfer Platz	7:40	22:23	15	74	0	58,9	82	Bus	8:40	22:23	8	72	0	102,9	80	Bus	8:40	22:23	8	72	0	102,9	80	Bus		
Sebnitz	Bautzen	8:54	16:54	8	60	2	60,0	68	Zug, Bus	7:15	20:49	12	152	2	67,8	160	Zug, Bus	8:54	20:49	7	178	1	102,1	186	Zug, Bus		
Seifersdorf	Dresden Hbf	7:18	18:06	6	65	1	108,0	74	Zug, Bus	7:06	18:06	8	52	1	82,5	61	Zug, Bus	7:06	18:06	8	48	1	82,5	57	Zug, Bus		
Seifersdorf	Dresden Plauen	7:22	18:10	8	61	1	81,0	70	Zug, Bus	7:10	18:10	10	48	1	66,0	57	Zug, Bus	7:10	18:10	8	48	1	82,5	57	Zug, Bus		
Seifersdorf	Chemnitz Hbf	7:01	17:13	8	101	1	76,5	110	Zug, Bus	7:01	17:01	9	100	2	66,7	109	Zug, Bus	7:01	17:01	9	100	2	66,7	109	Zug, Bus		
Seifersdorf	Chemnitz Hilbersdorf	8:34	17:34	5	97	1	108,0	106	Zug, Bus	8:34	12:34	3	97	1	80,0	106	Zug, Bus	8:34	12:34	3	97	1	80,0	106	Zug, Bus		
Siehdichfür	Zwickau	7:11	20:17	14	52	0	56,1	88	Zug	7:11	20:17	11	52	0	71,5	88	Zug	7:11	20:17	8	52	0	98,3	88	Zug		
Siehdichfür	Plauen	7:18	21:33	14	51	1	61,1	87	Zug	8:18	20:18	7	51	1	102,9	87	Zug	8:18	20:18	7	51	1	102,9	87	Zug		
Skassa	Dresden Hbf	7:45	19:45	13	51	1	55,4	55	Zug, Bus	8:52	17:16	10	51	1	50,4	55	Zug, Bus	8:52	17:16	10	51	1	50,4	55	Zug, Bus		
Skassa	Dresden Wilder Mann	7:24	18:24	11	79	2	60,0	83	Bus	10:11	16:11	4	92	1	90,0	96	Bus	10:11	16:11	4	92	1	90,0	96	Bus		
Skassa	Hoyerswerda	7:31	19:31	13	65	1	55,4	69	Zug, Bus	8:38	16:38	5	65	1	96,0	69	Zug, Bus	8:38	16:38	5	65	1	96,0	69	Zug, Bus		
Sohland an der Sp.	Bautzen	7:23	19:23	21	39	0	34,3	41	Bus	7:58	17:58	10	35	0	60,0	37	Bus	7:58	17:58	10	35	0	60,0	37	Bus		
Sohland an der Sp.	Görlitz	7:21	21:45	17	77	1	50,8	79	Zug, Bus	7:45	21:45	12	73	1	70,0	75	Zug, Bus	7:45	21:45	12	73	1	70,0	75	Zug, Bus		
Sömnewitz	Dresden Hbf	7:16	19:10	15	46	1	47,6	50	Zug, Bus	7:45	16:52	12	40	1	45,6	44	Zug, Bus	7:45	16:52	12	40	1	45,6	44	Zug, Bus		
Sömnewitz	Dresden Trachau	7:00	19:30	20	40	1	37,5	44	Zug, Bus	7:43	17:13	12	40	1	47,5	44	Zug, Bus	7:43	17:13	12	40	1	47,5	44	Zug, Bus		
Sömnewitz	Chemnitz Hbf	7:01	18:01	20	121	2	33,0	125	Zug, Bus	7:01	15:05	9	143	2	53,8	147	Zug, Bus	7:01	15:05	8	143	2	60,5	147	Zug, Bus		
Sömnewitz	Chemnitz Hilbersdorf	7:34	17:34	11	139	2	54,5	143	Zug, Bus	8:34	14:34	4	139	2	90,0	143	Zug, Bus	8:34	14:34	4	139	2	90,0	143	Zug, Bus		
Steinbach	Chemnitz Hbf	7:32	17:42	7	122	1	81,4	124	Bus	10:12	10:12	1	204	2	999,0	206	Bus, Zug	10:12	10:12	1	204	2	999,0	206	Bus, Zug		
Steinbach	Chemnitz Altkernitz	7:44	17:14	7	110	1	81,4	112	Bus	10:22	10:22	1	194	2	999,0	196	Bus, Zug	10:22	10:22	1	194	2	999,0	196	Bus, Zug		
Steinbach	Zwickau	9:03	16:03	8	180	2	52,5	182	Zug, Bus																		
Steinsdorf	Zwickau	10:06	16:06	7	70	1	51,4	71	Zug, Bus																		
Steinsdorf	Plauen	7:01	16:50	8	20	0	73,6	21	Bus																		
Vogelsgrün	Zwickau	9:09	17:09	8	84	1	60,0	88	Zug, Bus	9:09	17:09	2	88	1	240,0	92	Zug, Bus	8:29	8:29	1	128	2	999,0	132	Zug, Bus		
Vogelsgrün	Plauen	9:18	17:19	8	86	2	60,1	90	Zug, Bus	8:57	16:18	3	100	2	147,0	104	Zug, Bus	8:48	16:18	3	109	2	150,0	113	Zug, Bus		
Waltersdorf	Bautzen	7:13	15:36	10	125	2	50,3	126	Zug, Bus	9:36	15:20	2	99	2	172,0	100	Zug, Bus	9:36	15:20	2	136	2	172,0	137	Zug, Bus		
Waltersdorf	Görlitz	7:20	16:16	7	99	1	76,6	100	Zug, Bus	7:20	16:16	4	92	1	134,0	93	Zug, Bus	7:20	16:16	4	92	1	134,0	93	Zug, Bus		
Waschleithe	Chemnitz Hbf	9:32	12:27	2	136	1	87,5	137	Bus																		
Waschleithe	Chemnitz Altkernitz	9:44	12:39	2	124	1	87,5	125	Bus																		
Waschleithe	Zwickau	7:03	14:03	4	105	2	105,0	106	Zug, Bus																		
Wechselburg	Chemnitz Hbf	7:32	22:06	17	54	1	51,4	60	Zug, Bus	7:32	21:06	8	68	1	101,8	74	Zug, Bus	7:32	21:06	8	68	1	101,8	74	Zug, Bus		
Wechselburg	Chemnitz Kinderwaldstätte	7:03	17:28	4	100	2	156,3	106	Bus																		
Wechselburg	Zwickau	7:28	17:28	10	92	2	60,0	98	Zug, Bus	7:33	20:27	8	109	1	96,8	115	Zug, Bus	7:33	20:27	8	109	1	96,8	115	Zug, Bus		
Weicha	Bautzen	7:13	18:23	10	30	0	67,0	46	Bus																		
Weicha	Görlitz	8:25	17:45	8	80	1	70,0	96	Zug, Bus																		
Weinböhl	Dresden Hbf	7:10	23:16	40	25	0	24,2	35	Zug	7:10	23:16	39	25	0	24,8	35	Zug	7:10	23:21	36	25	0	27,0	35	Zug		
Weinböhl	Dresden Trachau	7:13	23:23	35	28	1	27,7	38	Zug	7:13	23:23	36	28	1	26,9	38	Zug	7:13	23:23	36	29	1	26,9	39	Zug		
Weinböhl	Hoyerswerda	7:31	20:38	14	74	0	56,2	84	Zug	7:31	20:38	14	74	0	56,2	84	Zug	7:31	20:38	14	74	0	56,2	84	Zug		
Wernsdorf	Leipzig Hbf	7:15	18:15	12	87	1	55,0	94	Zug, Bus	7:04	15:15	5	76	1	98,2	83	Zug, Bus	10:15	15:15	2	76	1	150,0	83	Zug, Bus		
Wernsdorf	Leipzig Paunsdorf	7:21	18:21	12	81	1	50,0	88	Zug, Bus	10:21	15:21	2	70	1	150,0	77	Zug, Bus	10:21	15:21	2	70	1	150,0	77	Zug, Bus		
Wernsdorf	Chemnitz Hbf	7:32	16:32	10	161	2	54,0	168	Zug, Bus	8:32	14:05	4	102	2	83,3	109	Zug, Bus	8:32	14:05	2	102	2	166,5	109	Zug, Bus		
Wernsdorf	Chemnitz Kinderwaldstätte	7:12	16:12	10	188	2	54,0	195	Zug, Bus	8:12	14:12	4	182	2	90,0	189	Zug, Bus	8:12	14:12	2	155	2	180,0	162	Zug, Bus		
Wiedersberg	Zwickau	10:06	14:29	4	151	2	65,8	152	Zug, Bus																		
Wiedersberg	Plauen	11:18	15:34	3	86	1	85,3	87	Zug, Bus																		
Wiesenbad	Chemnitz Hbf	7:36	23:00	15	59	0	61,6	63	Zug	7:36	23:00	11	59	0	84,0	63	Zug	7:36	23:00	11	59	0	84,0	63	Zug		
Wiesenbad	Chemnitz Altkernitz	8:14	19:12	10	88	1	65,8	92	Bus																		
Wiesenbad	Zwickau	7:33	21:44	13	122	1	65,5	126	Zug, Bus	7:33	21:44	10	122	1	85,1	126	Zug, Bus	7:33	21:44	10	122	1	85,1	126	Zug, Bus		
Wolkenburg-Kauf.	Chemnitz Hbf	7:30	19:30	13	84	1	55,4	93	Zug, Bus	8:30	16:30	5	77	1	96,0	86	Zug, Bus	7:32	15:34	5	192	2	96,4	201	Bus		
Wolkenburg-Kauf.	Chemnitz L.-Otto-Str.	7:50	19:50	7	64	1	102,9	73	Bus	7:50	17:50	6	117	2	100,0	126	Bus	9:50	15:50	4	176	2	90,0	185	Bus		
Wolkenburg-Kauf.	Zwickau	7:33	19:33	7	56	1	102,9	65	Zug, Bus	8:33	16:33	5	74	1	96,0	83	Zug, Bus	7:33	15:33	5	193	2	96,0	202	Zug, Bus		
Wolkenstein, Stad	Chemnitz Hbf	7:36	23:00	15	51	0	61,6	72	Zug	7:36	23:00	11	51	0	84,0	72	Zug	7:36	23:00	11	51	0	84,0	72	Zug		
Wolkenstein, Stad	Chemnitz Altkernitz	7:44	17:44	9	99	1	66,7	120	Bus, Zug																		
Wolkenstein, Stad	Zwickau	7:33	21:44	14	114	1	60,8	135	Zug	7:33	21:44	10	114	1	85,1	135	Zug	7:33	21:44	10	114	1	85,1	135	Zug		
Zabertitz	Dresden Hbf	7:10	21:10	12	49	0	70,0	67	Zug	7:10	21:10	8	49	0	105,0	67	Zug	7:10	21:10	8	49	0	105,0	67	Zug		
Zabertitz	Dresden Cotta	7:16	21:16	12	43	0	7																				

**Herausgeber:**

Sächsisches Landesamt für Umwelt, Landwirtschaft und Geologie (LfULG)  
Pillnitzer Platz 3, 01326 Dresden  
Telefon: + 49 351 2612-0  
Telefax: + 49 351 2612-1099  
E-Mail: lfulg@smul.sachsen.de  
www.smul.sachsen.de/lfulg

**Autor:**

Michael Haase  
ISUP Ingenieurbüro für Systemberatung und Planung GmbH  
Leipziger Str. 120, 01127 Dresden  
Telefon: + 49 351 8510-711  
Telefax: + 49 351 8489-060  
E-Mail: isup@isup.de

**Redaktion:**

Gabriele Vogel  
LfULG, Abteilung Grundsatzangelegenheiten Umwelt, Landwirtschaft, Ländliche Entwicklung/Referat Ländlicher Raum  
August-Böckstiegel-Str. 1, 01326 Dresden  
Telefon: + 49 351 2612-2306  
Telefax: + 49 351 2612-2399  
E-Mail: Gabriele.Vogel@smul.sachsen.de

**Foto:**

Markus Thieme

**Redaktionsschluss:**

04.07.2012

**Hinweis:**

Die Broschüre steht nicht als Printmedium zur Verfügung. Die PDF-Datei kann im Internet unter <https://publikationen.sachsen.de/bdb/> heruntergeladen werden.

**Verteilerhinweis**

Diese Informationsschrift wird von der Sächsischen Staatsregierung im Rahmen ihrer verfassungsmäßigen Verpflichtung zur Information der Öffentlichkeit herausgegeben. Sie darf weder von Parteien noch von deren Kandidaten oder Helfern im Zeitraum von sechs Monaten vor einer Wahl zum Zwecke der Wahlwerbung verwendet werden. Dies gilt für alle Wahlen.

Missbräuchlich ist insbesondere die Verteilung auf Wahlveranstaltungen, an Informationsständen der Parteien sowie das Einlegen, Aufdrucken oder Aufkleben parteipolitischer Informationen oder Werbemittel. Untersagt ist auch die Weitergabe an Dritte zur Verwendung bei der Wahlwerbung. Auch ohne zeitlichen Bezug zu einer bevorstehenden Wahl darf die vorliegende Druckschrift nicht so verwendet werden, dass dies als Parteinahme des Herausgebers zugunsten einzelner politischer Gruppen verstanden werden könnte.

Diese Beschränkungen gelten unabhängig vom Vertriebsweg, also unabhängig davon, auf welchem Wege und in welcher Anzahl diese Informationsschrift dem Empfänger zugegangen ist. Erlaubt ist jedoch den Parteien, diese Informationsschrift zur Unterrichtung ihrer Mitglieder zu verwenden.