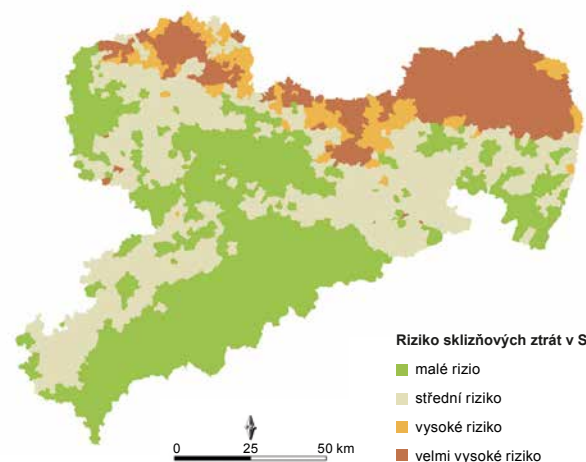


	Jednotka	Sasko	Německo
VYUŽITÍ PLOCH			
Zemědělské plochy (z.p.)	1.000 ha	904	16.725
Trvalé pastviny	1.000 ha	184	4.651
PODÍL NA Z.P.	%	20	28
Orná půda	1.000 ha	715	11.869
PODÍL NA Z.P.	%	79	71
Úhor	1.000 ha	5	189
Znevýhodněné oblasti (2005)	1.000 ha	353	9.426
Podíl pachtované půdy na celkové ploše (2013)	%	73	60
VYUŽITÍ ORNÉ PŮDY			
Obiloviny celkem		396	6.469
z toho pšenice		195	3.220
Ječmen		115	1.574
Oves		9	124
Žito		35	630
Kukuřice na zrno, CCM		19	481
Okopaniny		20	621
z toho brambory	1.000 ha	7	245
Cukrovky		13	373
Olejniny, včetně nepotraviný		135	1.433
z toho řepky a řepnice		132	1.392
Slunečnice na zrno		2	20
Luštěniny		7	92
Pícniny		139	2.857
z toho kukuřice na zeleno a siláž		81	2.093
EKOLOGICKÉ ZEMĚDĚLSTVÍ ⁴⁾			
Obhospodařená plocha	1.000 ha	37	1.048
Ekofarmy	Počet	526	23.398

⁴⁾ Data kontrolních orgánů podle Nařízení (ES) 834/2007 ve vazbě na Nařízení (ES) 889/2008 k stavu 31.12.2014

Změna klimatu vede k vyššímu riziku sklizňových ztrát



Vydalo:
Saské státní ministerstvo
životního prostředí a zemědělství (SMUL)
P.O.Box 100510, 01076 Drážďany
Telefonické spojení pro občany: +49 351 564 6814
E-Mail: info@smul.sachsen.de
www.smul.sachsen.de

Redakce:
SMUL, Saský zemský úřad životního prostředí,
zemědělství a geologie (LfULG)

Úprava:
Heimrich & Hannot GmbH

Fotografie:
Agrární družstvo Dorfchemnitz, fotograf André Dix

Redakční uzávěrka:
17. července 2015

Pokyn distributorům:
Tuto informační brožuru vydává Saská státní vláda v rámci svých ústavních povinností v oblasti poskytování informací veřejnosti. Tento materiál nesmí být po dobu šesti měsíců před volbami použit stranami ani jejich kandidáty či pomocníky k předvolební agitaci. Toto platí pro všechny volby.

Informace o zemědělství a potravinářství

Výroční zpráva za rok 2014



	Jednotka	Sasko	Německo
ROZLOHA A DEMOGRAFIE			
PLOCHA ¹⁾			
Celková plocha	1.000 ha	1.842	35.734
Zemědělská plocha	1.000 ha	1.009	18.619
PODÍL NA CELKOVÉ ROZLOZE ZEMĚ	%	55	52
Lesní plocha	1.000 ha	500	10.816
PODÍL NA CELKOVÉ ROZLOZE ZEMĚ	%	27	30
Vodní plocha	1.000 ha	38	867
PODÍL NA CELKOVÉ ROZLOZE ZEMĚ	%	2	2
DEMOGRAFICKÉ ÚDAJE			
Obyvatelé celkem ²⁾	Tisíc	4.046	80.524
Počet obyvatel na km ² celkové rozlohy	Počet	220	225
Výdělečně činné osoby celkem	Tisíc	2.022	42.652
Výdělečně činné v zemědělství, lesnictví, rybnářství	Tisíc	29	656

STRUKTURA ZEMĚDĚLSTVÍ			
PRÁVNÍ FORMA ³⁾			
Zemědělské podniky celkem		100	100
z toho právnické osoby		11	2
z toho zapsaná družstva		3	0,4
spol. s r.o.		6	1
z toho fyzické osoby	%	89	98
z toho osobní společnosti		7	8
Osoby samostatně výdělečně činné		82	90
z toho hlavní výdělečná činnost		32	44
vedlejší činnost		50	46
KATEGORIE EKONOMICKÉ VELIKOSTI PODNIKŮ ³⁾			
Zemědělské podniky celkem		5.512	285.000
Podniky do 5 ha z.p.		221	24.600
Podniky od 5 do 10 ha z.p.		1.103	44.600
Podniky od 10 do 20 ha z.p.		1.092	59.000
Podniky od 20 do 50 ha z.p.	Počet	1.014	71.500
Podniky od 50 do 100 ha z.p.		591	50.200
Podniky od 100 do 200 ha z.p.		572	23.700
Podniky od 200 do 500 ha z.p.		456	7.800
Podniky od 500 do 1.000 ha z.p.		225	2.200
Podniky od 1.000 ha a více z.p.		238	1.500

¹⁾ Stav k 31.12.2013

²⁾ Sasko: stav k 31.12.2013, Německo: stav k 31.12.2012

³⁾ Sasko: Zemědělské dotace rok 2014, Německo: Zemědělský základní census rok 2013

	jednotka	Sasko	Německo
VÝNOSY A SKLIZENÁ MNOŽSTVÍ			
POLNÍ VÝROBA			
Obiloviny celkem	dt/ha	79,8	80,5
(včetně kukuřice na zrno, CCM)	1.000 t	3.012	52.010
z toho pšenice	dt/ha	88,1	86,3
	1.000 t	1.717	27.785
ječmen	dt/ha	77,0	73,5
	1.000 t	885	11.563
oves	dt/ha	57,6	50,6
	1.000 t	49	627
žito	dt/ha	59,3	61,2
	1.000 t	209	3.854
kukuřice na zrno, CCM	dt/ha	98,3	107,6
	1.000 t	182	5.142
řepky a řepnice (vč. nepotravinny)	dt/ha	46,0	44,8
	1.000 t	607	6.247
brambory	dt/ha	488,7	474,2
	1.000 t	339	11.607
cukrové řepy	dt/ha	845,7	798,6
	1.000 t	1.102	29.748
kukuřice na siláž	dt/ha	438,9	473,3
	1.000 t	3.576	99.204

ZELINÁŘSTVÍ (ZELENINA NA PRODEJ)			
Pěstování na poli	1.000 ha	4	115
Skližeň na poli	1.000 t	64	3.541
Plochy na pěstování pod vysokými fóliovými kryty	1.000 ha	0,04	1,3
Skližeň zeleniny, pěstované pod schůdnými ochrannými kryty	1.000 t	4	161

OVOCNÁŘSTVÍ (PRO TRŽNÍ ÚČELY)⁵⁾			
Plocha na pěstování	1.000 ha	4	67
Skližeň	1.000 t	105	1.474

VINÁŘSTVÍ			
Vínice a výnosy	1.000 ha	0,5	100
Výnos vinného moštu	hl/ha	43	92
Skližeň vinného moštu	1.000 hl	21	9.212

RYBÁŘSTVÍ SE ZAMĚŘENÍM NA KAPRY⁶⁾			
Výměry rybníků	1.000 ha	8	24
Podniky	Počet	183	3.885
Výroba konzumních kaprů	1.000 t	1.877	5.699

⁵⁾ Sasko: Využití ploch a sklizeň rok 2014, Německo: Údaje o ploše na základě zjištění počtu ovocných stromů rok 2012

⁶⁾ Údaje z roku 2013

Zdroje:

- Spolkový statistický úřad Německo
- Pracovní skupina Národohospodářské účetnictví zemí
- Spolkové ministerstvo pro výživu a zemědělství
- Spolkový ústav zemědělství a výživy
- Zemský statistický úřad Svobodného státu Sasko
- Saský zemský úřad pro životní prostředí, zemědělství a geologii
- Výroční zpráva německého vnitrozemského rybářství 2013
- Pracovní skupina německých chovatelů skotu zaps. spol.
- Povětrnostní služba Německa
- Základní geologická data a zeměměření Sasko, s.p.

Pokud není označeno jinak, jsou uvedeny údaje z roku 2014

Data s označením* jsou předběžná

	Jednotka	Sasko	Německo
HOSPODÁŘSKÁ ZVÍŘATA⁷⁾			
Skot celkem		511	12.742
z toho dojnice		192	4.296
Prasata celkem		679	28.339
z toho prasata ve výkrmu		210	12.408
Chovná prasata	1.000 kusů	72	2.074
Ovce		69	1.601
Slepice celkem		10.834	160.774
Jednokopytníci (kůň, osel, mezek a j. v agrárních podnicích)		11	461

ŽIVOČIŠNÁ VÝROBA			
PRODUKCE MLÉKA			
Produkce mléka celkem	1.000 t	1.729*	32.395
Dojivost na krávu	kg/rok	8.980*	7.541
Dojivost na krávu podle sledování dojivosti	kg/rok	9.271	8.381
PRODUKCE VAJEC			
Produkce vajec ve farmách	mil. ks	951	11.557
Snáška na slepici	ks/rok	303	293

PRŮMYSLOVÉ PORÁŽKY⁸⁾			
JATEČNÍ DOBYTEK			
Skot	1.000 kusů	15*	3.216*
Průměrná jatečná hmotnost bycí	kg	356*	336*
Průměrná jatečná hmotnost krávy	kg	277*	336*
Prasata	1.000 kusů	127*	58.852*
Průměrná jatečná hmotnost	kg	94*	95*
VÝROBA MASA			
Jatečný dobytek celkem		18*	6.734*
z toho skot a telata	1.000 t	5*	1.135*
Prasata		13*	5.520*

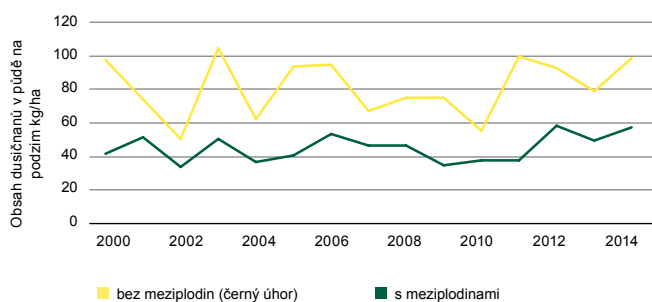
⁷⁾ Skot, prasata, ovce: stav k 03.11.2014

Slepice a jednokopytníci: stav k 01.03.2013

⁸⁾ Zvířata tuzemského a zahraničního původu

⁹⁾ Skot celkem

Výsadb mezplodin snižuje zatížení orné půdy dusičnany

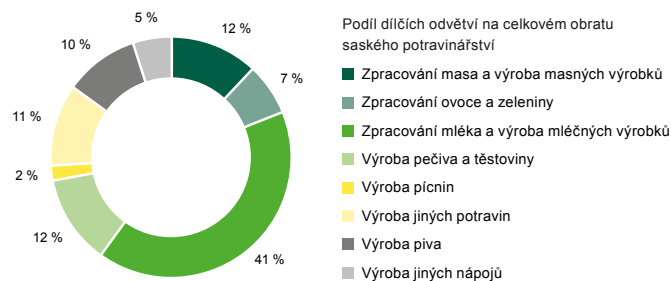


	Jednotka	Sasko	Německo
STRUKTURA PODNIKŮ V POTRAVINÁŘSTVÍ, TRŽBY A VÝVOZNÍ KVÓTY¹⁰⁾			
PODNIKY			
Potravinny, picniny		336	5.267
z toho			
Jatečné a zpracovatelské podniky		87	1.329
Výroba pečiva (bez trvanlivého pečiva)	Počet	166	2.410
Zpracování ovoce a zeleniny		22	243
Zpracování mléka (bez zmrzliny)		8	197
Mlýny na mletí a loupání		3	92
Výroba picnin		12	218
Nápojový průmysl		28	561
PRACOVNÍCI V POTRAVINÁŘSTVÍ	Počet	19.874	559.776
TRŽBY CELKEM			
Potravinny a picniny		4.943	151.389
z toho			
Jatečné a zpracovatelské podniky		719	40.129
Výroby pečiva (bez trvanlivého pečiva)	mil. EUR	564	15.758
Zpracování ovoce a zeleniny		415	10.007
Zpracování mléka (bez zmrzliny)		2.372	24.462
Mlýny na mletí a loupání		b.ú. ¹¹⁾	4.014
Výroba picnin		124	9.679
Nápojový průmysl		881	20.793
VÝVOZNÍ KVÓTA			
Potravinny, picniny	%	13	22
Nápoje		6	11

¹⁰⁾ Podniky s 20 pracovníky a více

¹¹⁾ bez údaje

Zpracování mléka je nejdůležitější odvětví saského potravinářství



	Jednotka	Sasko	Německo
VÝVOZY POTRAVINÁŘSKÝCH KOMODIT PODLE STATISTIKY ZAHRANIČNÍHO OBCHODU¹²⁾			
VÝVOZY CELKEM			
Potravinářství celkem		1.280*	65.594*
z toho			
Mléko a mléčné výrobky (bez sýra a másla)		292*	5.365*
Sýr		269*	3.842*
Maso a masné výrobky		43*	9.136*
Pečivo		86*	4.999*
Skořápkové a sušené ovoce		16*	971*
Zeleninové polotovary a konzervy		15*	632*
Kakao a kakaové výrobky	mil. EUR	40*	4.260*
Rostlinné oleje a tuky		19*	1.962*
Pivo		29*	1.063*
Destiláty		62*	1.321*
Tabák a tabákové výrobky		77*	3.536*
Cukrové řepy a cukrářské výrobky		51*	1.837*
Brambory a výrobky z brambor		7*	914*
Pšenice		9*	2.293*
Ječmen		2*	176*
Kukuřice		5*	162*

¹²⁾ včetně nezpracovaných agrárních výrobků

	Jednotka	Sasko	Německo
VYROBENÁ A ZPRAOVANÁ MNOŽSTVÍ			
ZPRACOVÁNÍ MLÉKA			
Výroba konzumního mléka		b.ú. ¹¹⁾	5.030
Výroba dalších mléčných výrobků ¹³⁾	1.000 t	b.ú. ¹¹⁾	1.776
Výroba sýra		159	2.272
MLÝNY¹⁴⁾			
Mletí celkem		202	8.657
z toho	1.000 t		
Měkká pšenice		130	5.976
VÝROBA KRMNÝCH SMĚSÍ			
Výroba celkem		335	20.952
z toho			
Obiloviny	1.000 t	225	11.825
Pokrutiny		72	6.419
Krmné směsi celkem		425	24.280
TUKOVÝ PRŮMYSL			
Zpracování olejnatých semen a plodin	1.000 t	456	13.223

¹³⁾ Kyselé mléko, kefir, jogurty a smíchané mléčné výrobky

¹⁴⁾ Hospodářský rok 2013/14