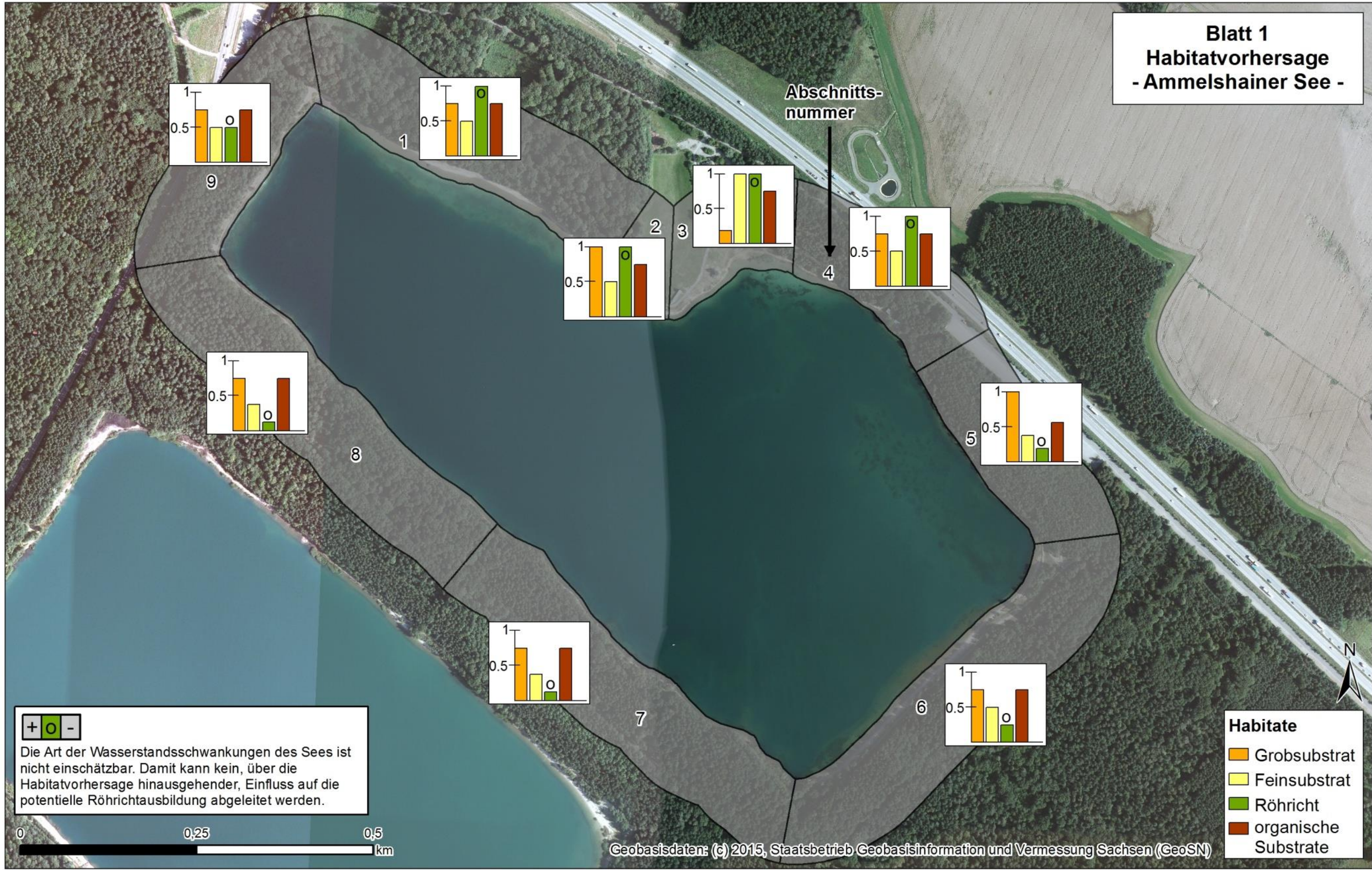


Seenmorphologie

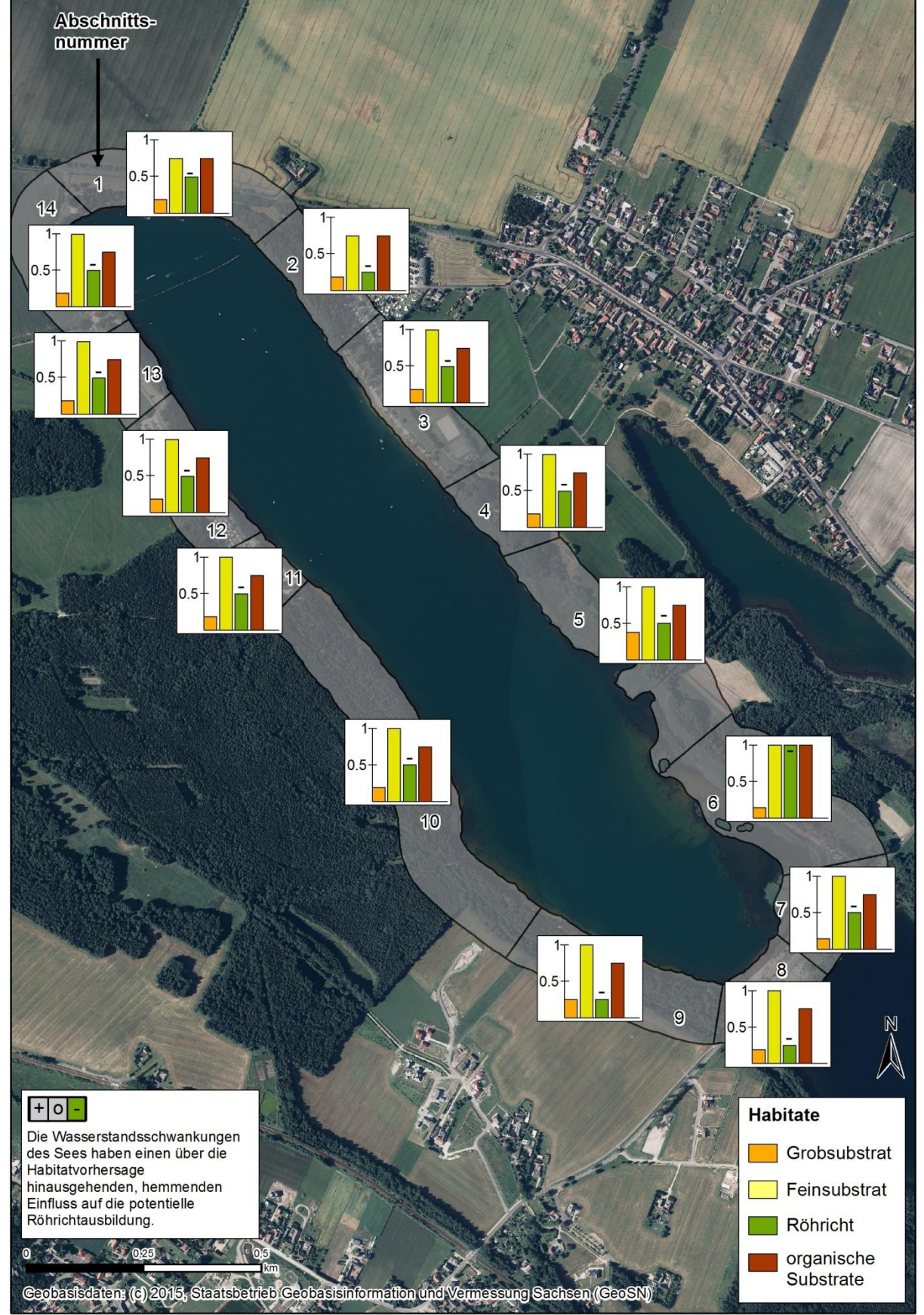
Anhang C Habitatvorhersage

Blatt 1:	Ammelshainer See
Blatt 2:	Badesee Halbendor
Blatt 3:	Kiessee Naunhof
Blatt 4:	Kulkwitzer See
Blatt 5:	Olbasee
Blatt 6:	Olbersdorfer See
Blatt 7:	Speicherbecken Borna
Blatt 8:	Speicher Dreieibern
Blatt 9:	Speicherbecken Lohsa I (RL Friedersdorf)
Blatt 10:	Speicherbecken Lohsa I (RL Mortka)
Blatt 11:	Speicherbecken Witznitz

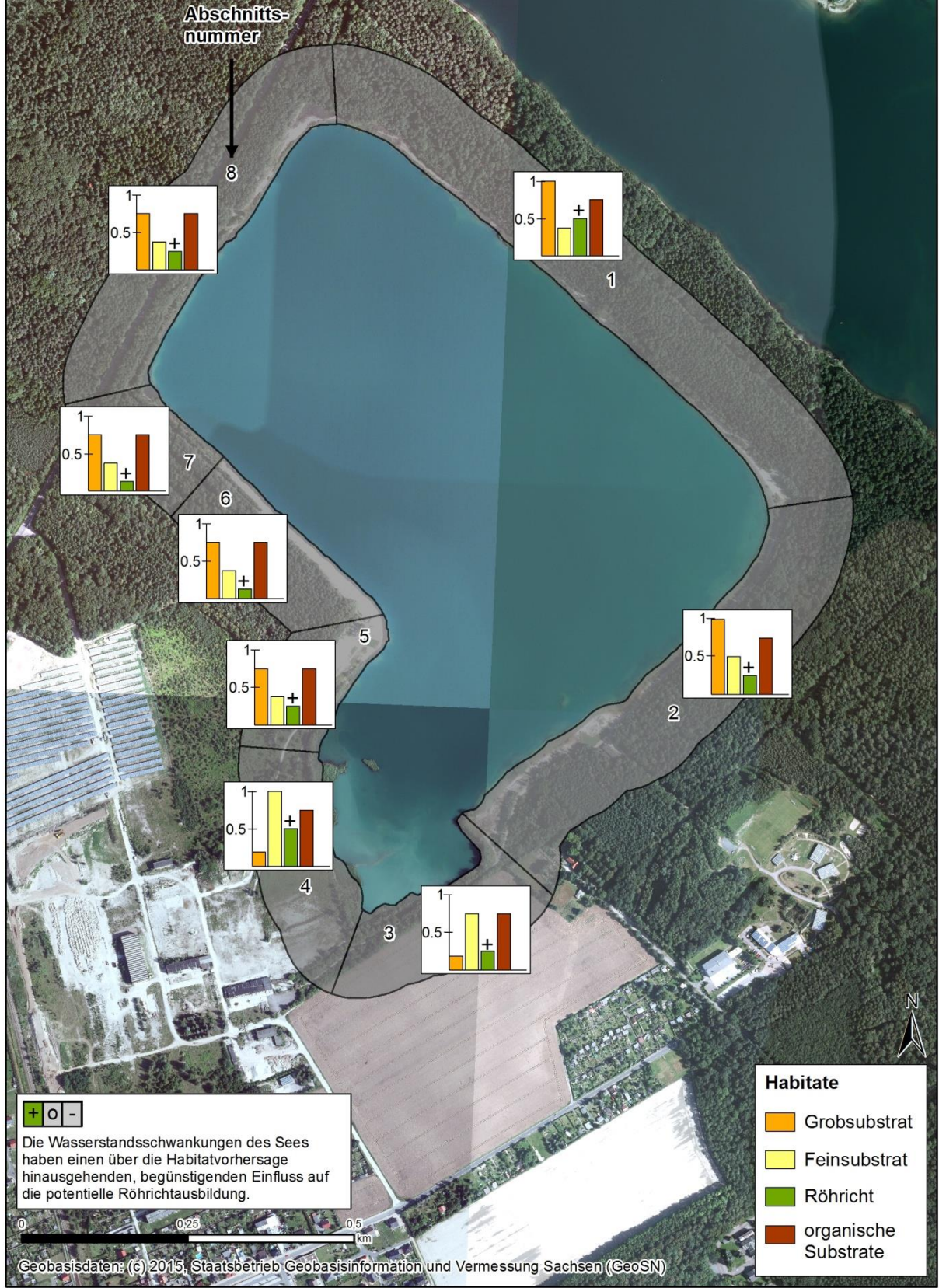
Blatt 1
Habitatvorhersage
- Ammelshainer See -

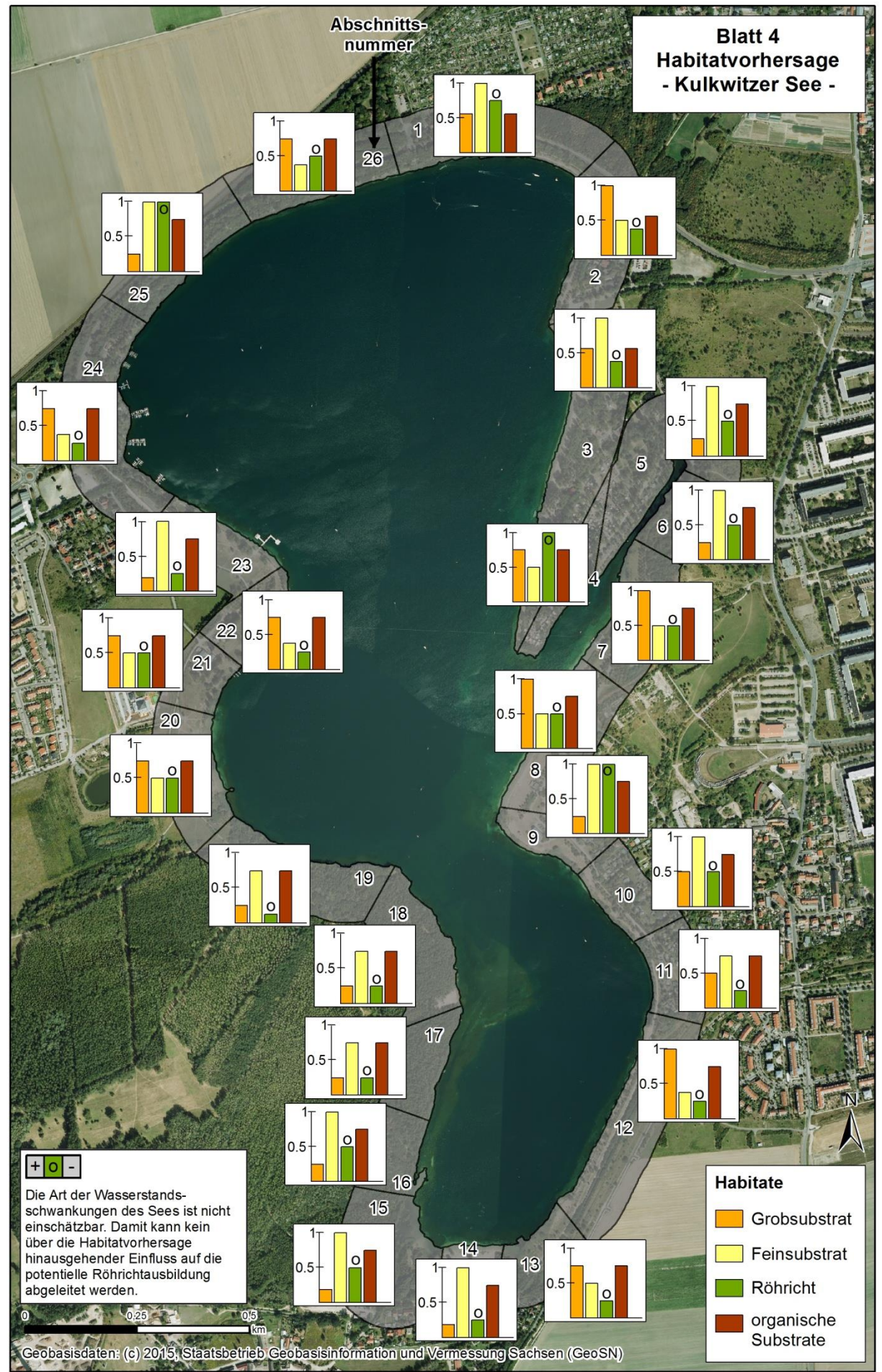


Blatt 2
Habitatvorhersage
- Badesee Halbendorf -



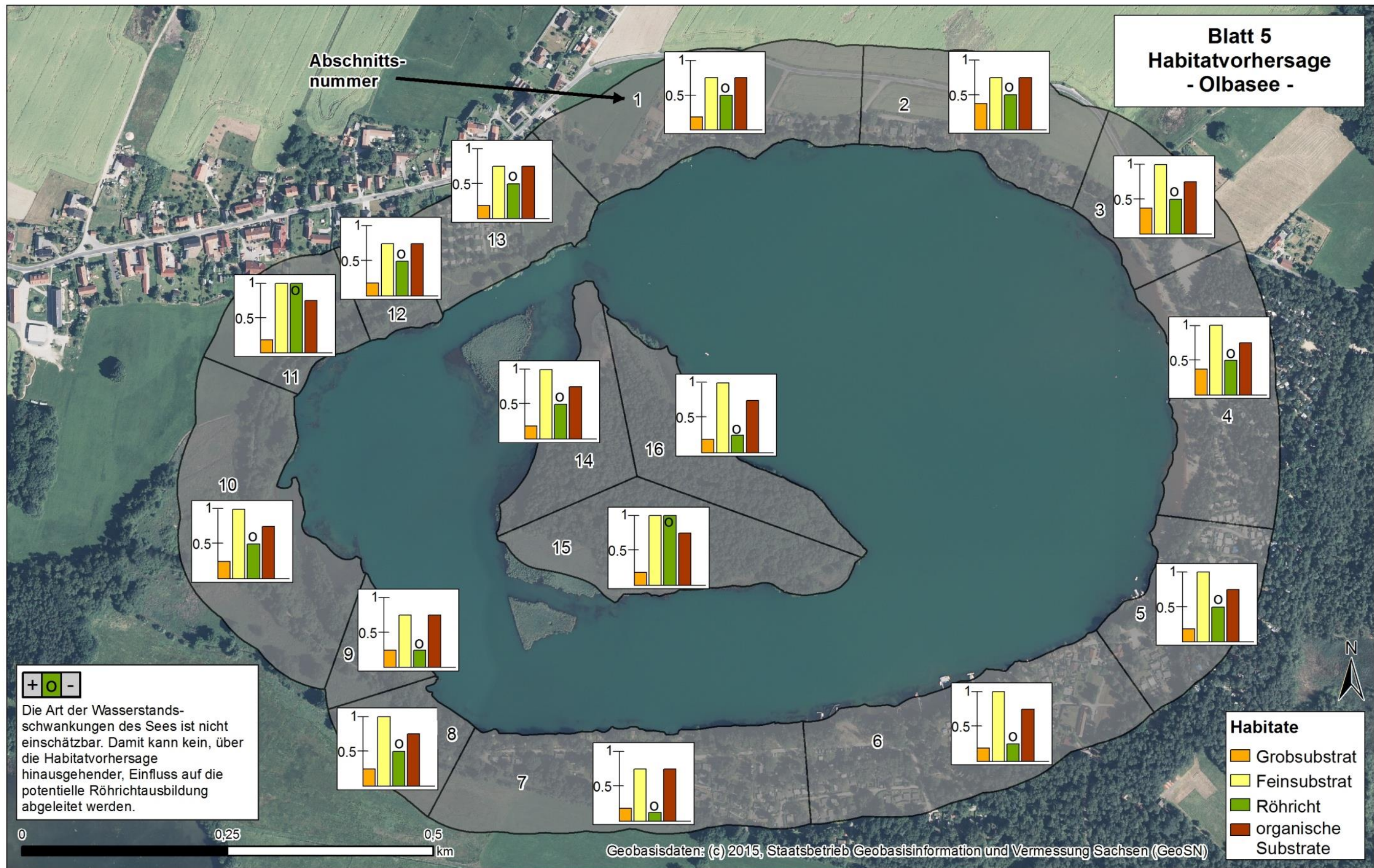
**Blatt 3
Habitatvorhersage
- Kiessee Naunhof -**





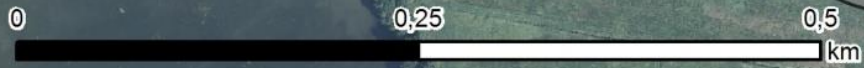
Blatt 5 Habitatvorhersage - Olbasee -

Abschnitts-
nummer



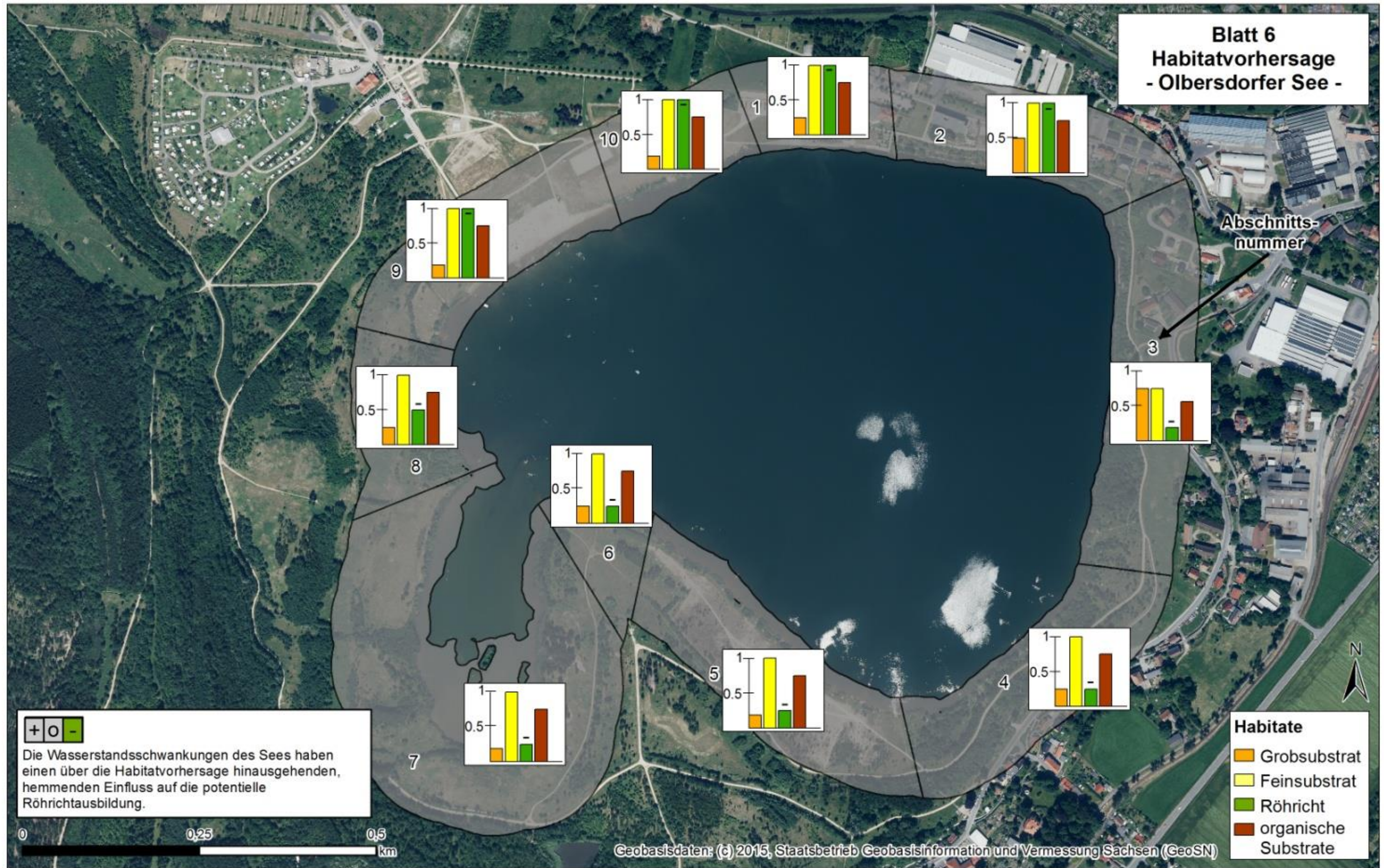
+ ○ -
Die Art der Wasserstands-
schwankungen des Sees ist nicht
einschätzbar. Damit kann kein, über
die Habitatvorhersage
hinausgehender, Einfluss auf die
potentielle Röhrichtausbildung
abgeleitet werden.

- Habitate**
- Grobsubstrat
 - Feinsubstrat
 - Röhricht
 - organische Substrate



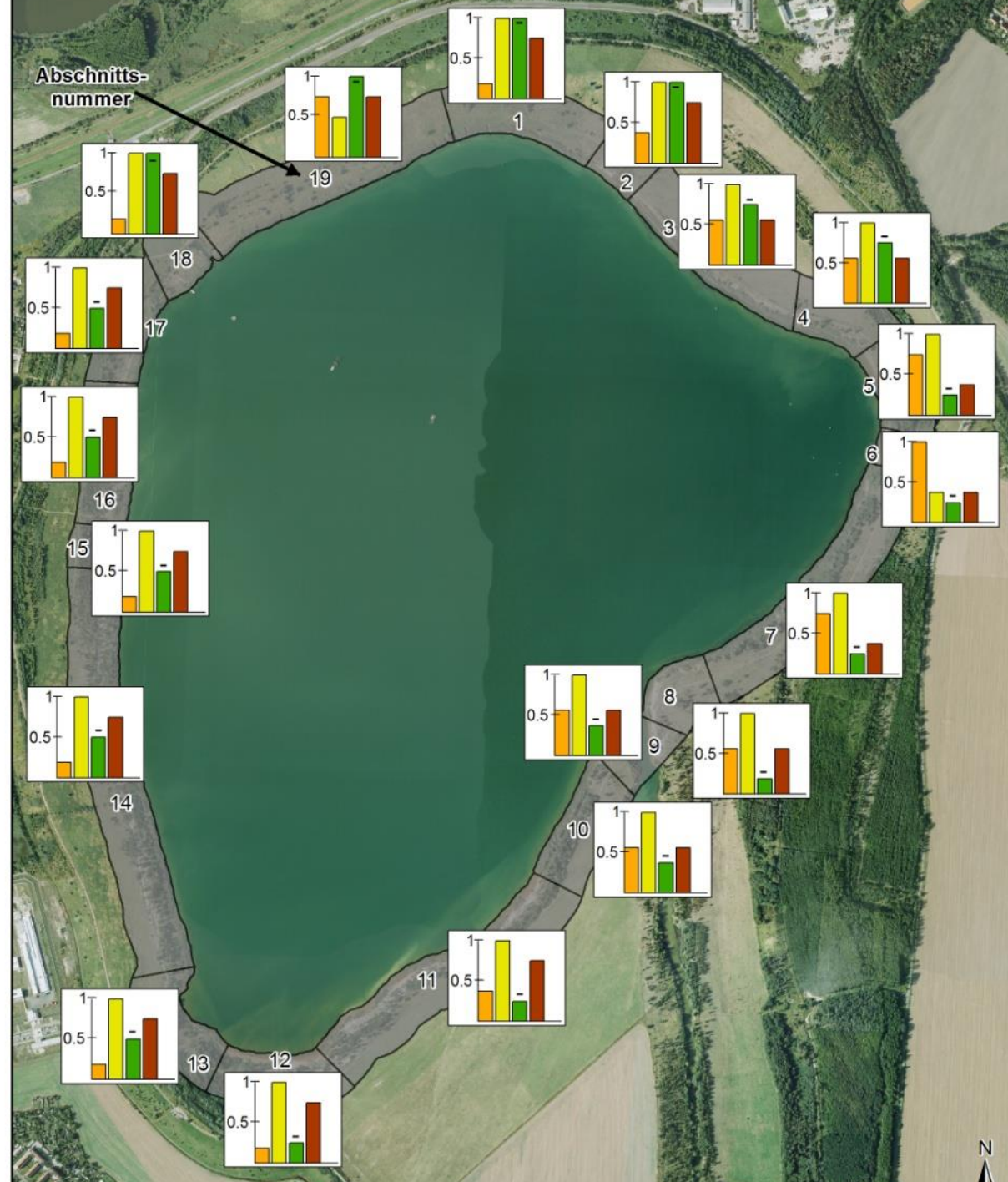
Geobasisdaten: (c) 2015, Staatsbetrieb Geobasisinformation und Vermessung Sachsen (GeoSN)

**Blatt 6
Habitatvorhersage
- Olbersdorfer See -**



**Blatt 7
Habitatvorhersage
- Speicherbecken Borna -**

Abschnitts-
nummer

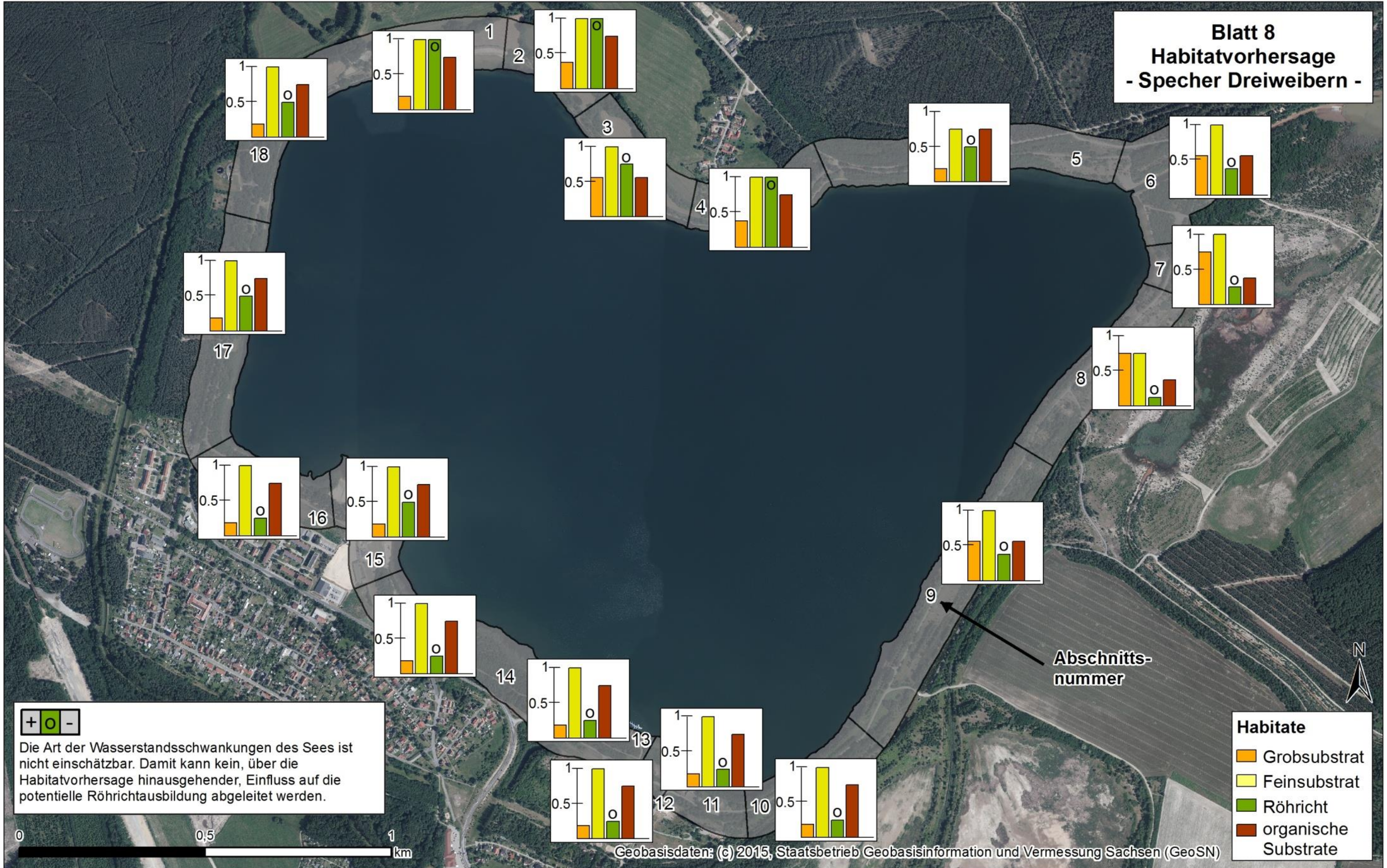


+ 0 -
Die Wasserstandsschwankungen des Sees haben einen über die Habitatvorhersage hinausgehenden, hemmenden Einfluss auf die potentielle Röhrichtausbildung.

- Habitate**
- Grobsubstrat
 - Feinsubstrat
 - Röhricht
 - organische Substrate

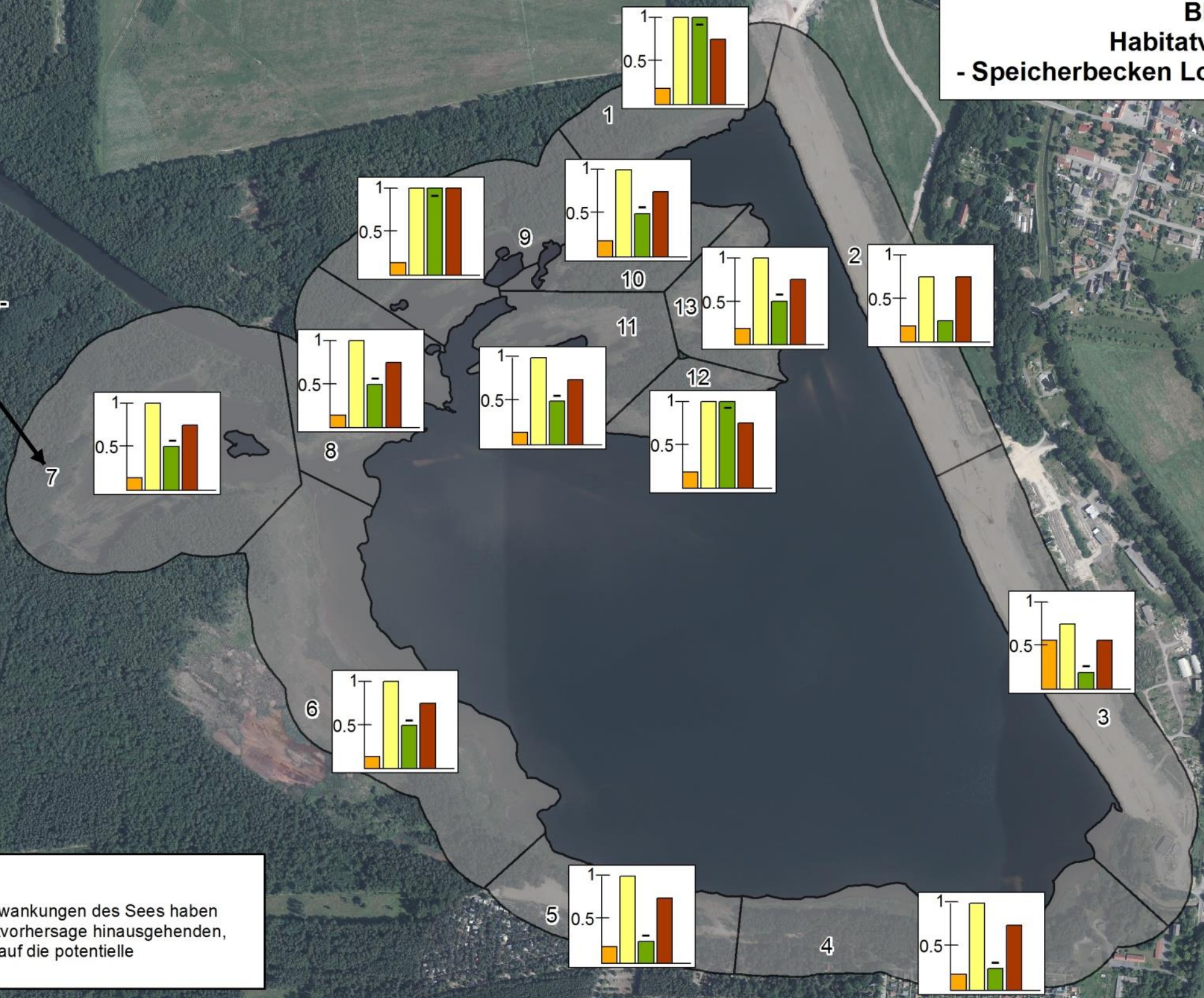
Geobasisdaten: (c) 2015, Staatsbetrieb Geobasisinformation und Vermessung Sachsen (GeoSN)

**Blatt 8
Habitatvorhersage
- Specher Dreizehner -**



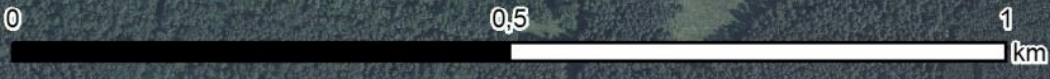
Blatt 9
Habitatvorhersage
- Speicherbecken Lohsal; RL Friedersdorf -

Abschnitts-
 nummer



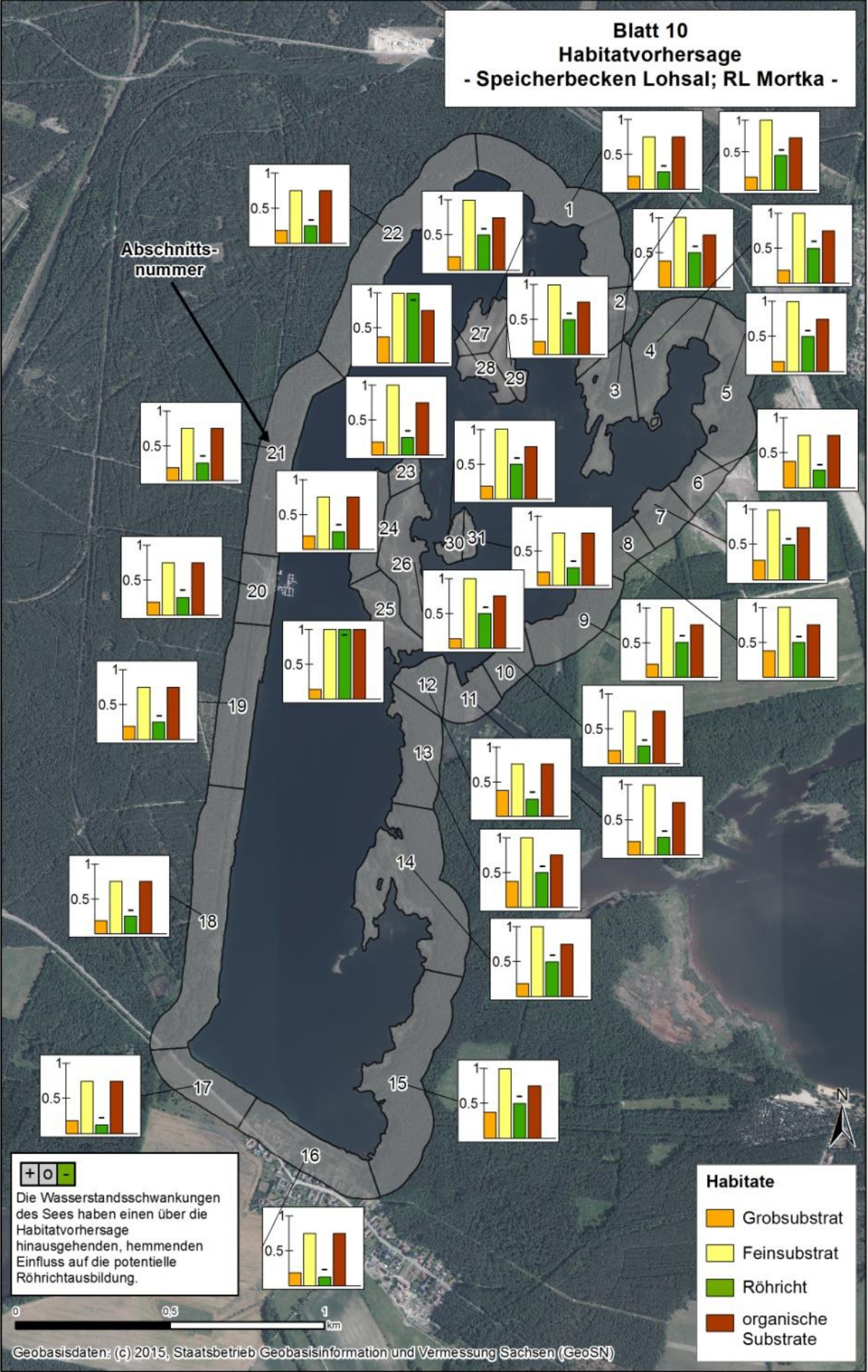
+ 0 -
 Die Wasserstandsschwankungen des Sees haben einen über die Habitatvorhersage hinausgehenden, hemmenden Einfluss auf die potentielle Röhrichtausbildung.

- Habitate**
- Grobsubstrat
 - Feinsubstrat
 - Röhricht
 - organische Substrate



Geobasisdaten: (c) 2015, Staatsbetrieb Geobasisinformation und Vermessung Sachsen (GeoSN)





**Blatt 11
Habitatvorhersage
- Speicher Witznitz -**

