

Seenmorphologie

Anhang B

Klassifizierung der Seeuferstruktur

Blatt 1:	Ammelshainer See
Blatt 2:	Badesee Halbendorf
Blatt 3:	Kiessee Naunhof
Blatt 4:	Kulkwitzer See
Blatt 5:	Olbasee
Blatt 6:	Olbersdorfer See
Blatt 7:	Speicherbecken Borna
Blatt 8:	Speicher Dreiweibern
Blatt 9:	Speicherbecken Lohsa I (RL Friedersdorf)
Blatt 10:	Speicherbecken Lohsa I (RL Mortka)
Blatt 11:	Speicherbecken Witznitz

Abb. 1: Klassifizierung der Abschnitte der einzelnen Zonen

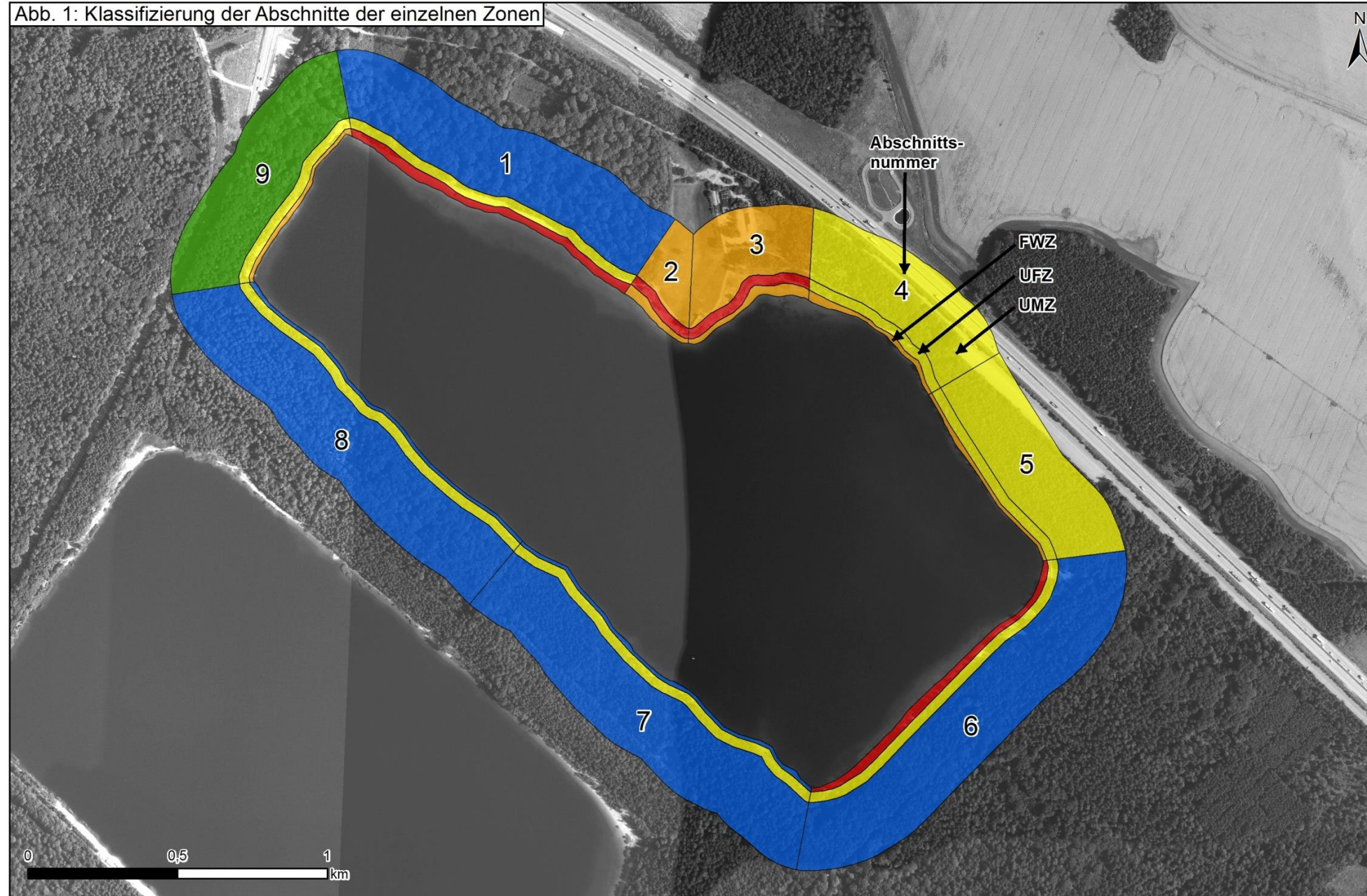


Abb. 2: Klassifizierung der Zonen

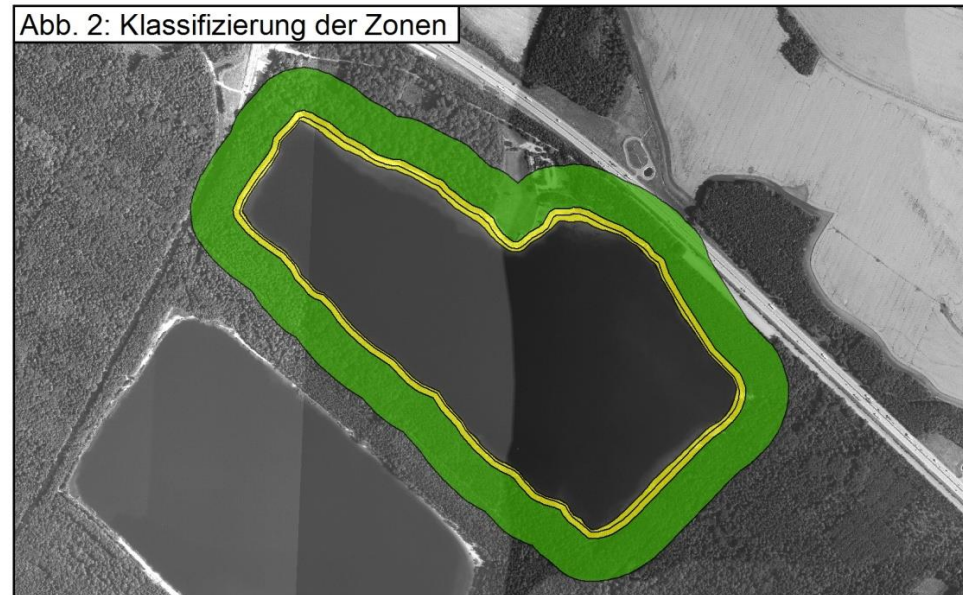
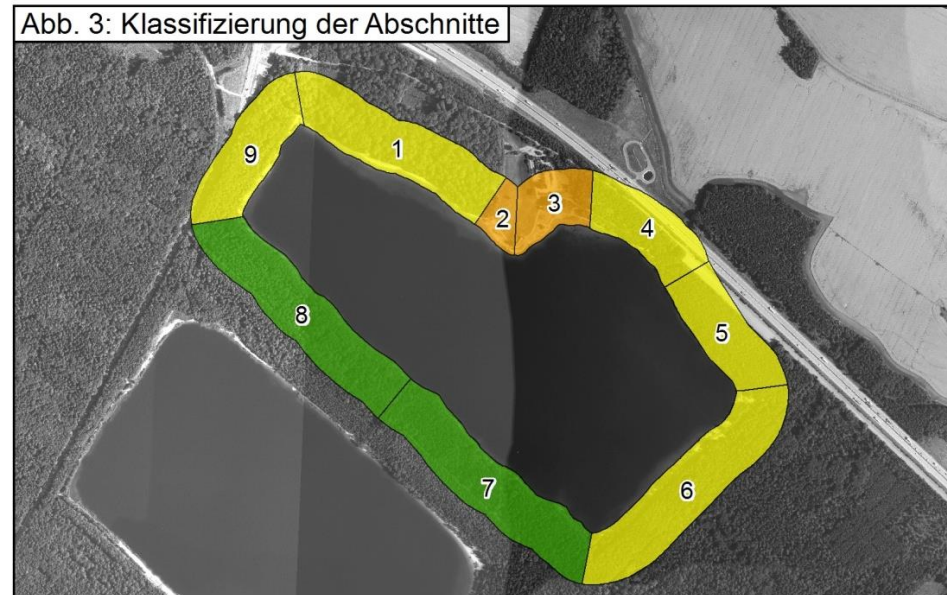


Abb. 3: Klassifizierung der Abschnitte



Klassifizierung der Seeuferstruktur - Ammelshainer See -

Legende

- unbeeinträchtigt bis sehr gering beeinträchtigt (Kl. 1)
- gering beeinträchtigt (Klasse 2)
- mäßig beeinträchtigt (Klasse 3)
- stark beeinträchtigt (Klasse 4)
- sehr stark bis vollständig beeinträchtigt (Klasse 5)
- unklassifiziert

Maßstab: Abb. 1: 1:7.000; Abb. 2 & 3: 1:16.000

Datum: 25.11.2015

Ergebnis der Klassifizierung:

	Häufigkeit der Klasse					Klasse der gesamten Zone	Klasse des gesamten Seeufers
	1	2	3	4	5		
FWZ	2	-	-	5	2	3,26	2,73
UFZ	-	-	7	-	2	3,20	
UMZ	4	1	2	2	-	1,72	

Abkürzungen:

- FWZ: Flachwasserzone
- UFZ: Uferzone
- UMZ: Umfeldzone

Auftraggeber:

Sächsisches Landesamt für Umwelt, Landwirtschaft und Geologie

Ansprechpartner:
Antje Mickel



Auftragnehmer:

biota - Institut für ökologische
Forschung und Planung GmbH



Bearbeiter: Böx, Eberts

nach dem Verfahren:

Mehl, D., Eberts, J., Böx, S., Krauß, D. (2015):
Verfahrensanleitung für eine uferstrukturelle
Gesamtseeklassifizierung (Übersichtsverfahren). 2.
überarbeitete und erweiterte Auflage -
Bund/Länderarbeitsgemeinschaft Wasser [Hrsg.],
Ständiger Ausschuss „Oberirdische Gewässer und
Küstengewässer“ (LAWA-AO), 74 S.

Geobasisdaten: (c) 2015, Staatsbetrieb
Geobasisinformation und Vermessung Sachsen
(GeoSN)

Abb. 1: Klassifizierung der Abschnitte der einzelnen Zonen

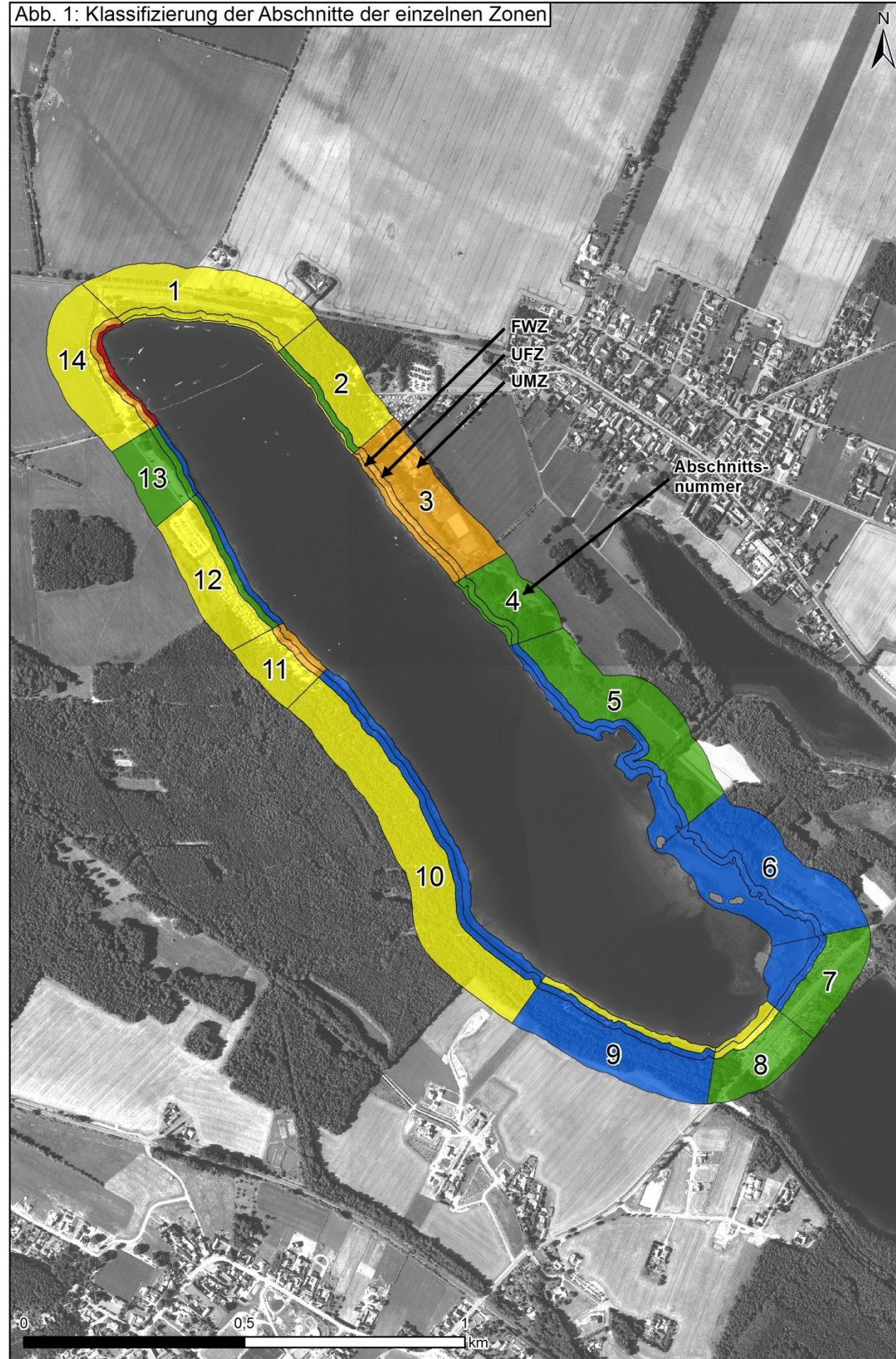


Abb. 2: Klassifizierung der Zonen



Abb. 3: Klassifizierung der Abschnitte



Klassifizierung der Seeuferstruktur - Badesee Halbendorf -

Legende

- unbeeinträchtigt bis sehr gering beeinträchtigt (Kl. 1)
- gering beeinträchtigt (Klasse 2)
- mäßig beeinträchtigt (Klasse 3)
- stark beeinträchtigt (Klasse 4)
- sehr stark bis vollständig beeinträchtigt (Klasse 5)
- unklassifiziert

Maßstab: Abb. 1: 1:11.000; Abb. 2 & 3: 1:21.000

Datum: 21.03.2016

Ergebnis der Klassifizierung:

	Häufigkeit der Klasse					Klasse der gesamten Zone	Klasse des gesamten Seeufers
	1	2	3	4	5		
FWZ	6	-	5	2	1	2,12	2,14
UFZ	5	4	2	3	-	1,9	
UMZ	2	5	6	1	-	2,41	

Abkürzungen:

FWZ: Flachwasserzone

UFZ: Uferzone

UMZ: Umfeldzone

Auftraggeber:

Sächsisches Landesamt für Umwelt, Landwirtschaft und Geologie

Ansprechpartner:
Antje Mickel



Auftragnehmer:

biota - Institut für ökologische
Forschung und Planung GmbH



Bearbeiter: Böx, Eberts, Gottelt

nach dem Verfahren:

Mehl, D., Eberts, J., Böx, S., Krauß, D. (2015):
Verfahrensanleitung für eine uferstrukturelle
Gesamtseeklassifizierung (Übersichtsverfahren). 2.
überarbeitete und erweiterte Auflage -
Bund/Länderarbeitsgemeinschaft Wasser [Hrsg.],
Ständiger Ausschuss „Oberirdische Gewässer und
Küstengewässer“ (LAWA-AO), 74 S.

Geobasisdaten: (c) 2015, Staatsbetrieb
Geobasisinformation und Vermessung Sachsen
(GeoSN)

Abb. 1: Klassifizierung der Abschnitte der einzelnen Zonen

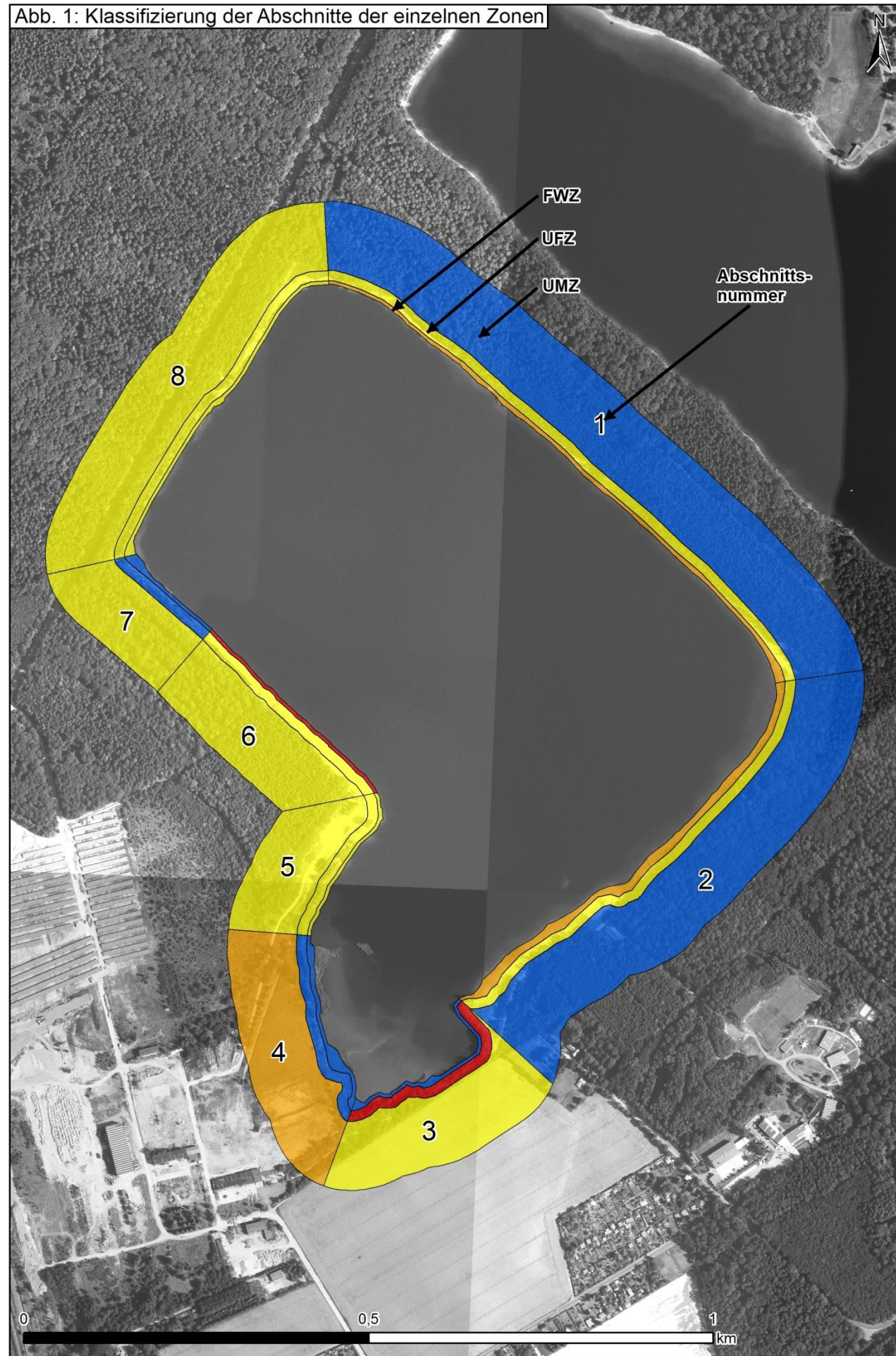


Abb. 2: Klassifizierung der Zonen



Abb. 3: Klassifizierung der Abschnitte



Klassifizierung der Seeuferstruktur - Kieselsee Naunhof -

Legende

- unbeeinträchtigt bis sehr gering beeinträchtigt (Kl. 1)
- gering beeinträchtigt (Klasse 2)
- mäßig beeinträchtigt (Klasse 3)
- stark beeinträchtigt (Klasse 4)
- sehr stark bis vollständig beeinträchtigt (Klasse 5)
- unklassifiziert

Maßstab: Abb. 1: 1:7.000; Abb. 2 & 3: 1:14.000

Datum: 25.11.2015

Ergebnis der Klassifizierung:

	Häufigkeit der Klasse					Klasse der gesamten Zone	Klasse des gesamten Seeufers
	1	2	3	4	5		
FWZ	3	-	2	2	1	3,22	2,76
UFZ	2	-	5	-	1	2,92	
UMZ	2	-	5	1	-	2,16	

Abkürzungen:

FWZ: Flachwasserzone

UFZ: Uferzone

UMZ: Umfeldzone

Auftraggeber:

Sächsisches Landesamt für Umwelt, Landwirtschaft und Geologie

Ansprechpartner:
Antje Mickel



Auftragnehmer:

biota - Institut für ökologische
Forschung und Planung GmbH



Bearbeiter: Böx, Eberts

nach dem Verfahren:

Mehl, D., Eberts, J., Böx, S., Krauß, D. (2015):
Verfahrensanleitung für eine uferstrukturelle
Gesamtseeklassifizierung (Übersichtsverfahren). 2.
überarbeitete und erweiterte Auflage -
Bund/Länderarbeitsgemeinschaft Wasser [Hrsg.],
Ständiger Ausschuss „Oberirdische Gewässer und
Küstengewässer“ (LAWA-AO), 74 S.

Geobasisdaten: (c) 2015, Staatsbetrieb
Geobasisinformation und Vermessung Sachsen
(GeoSN)

Abb. 1: Klassifizierung der Abschnitte der einzelnen Zonen

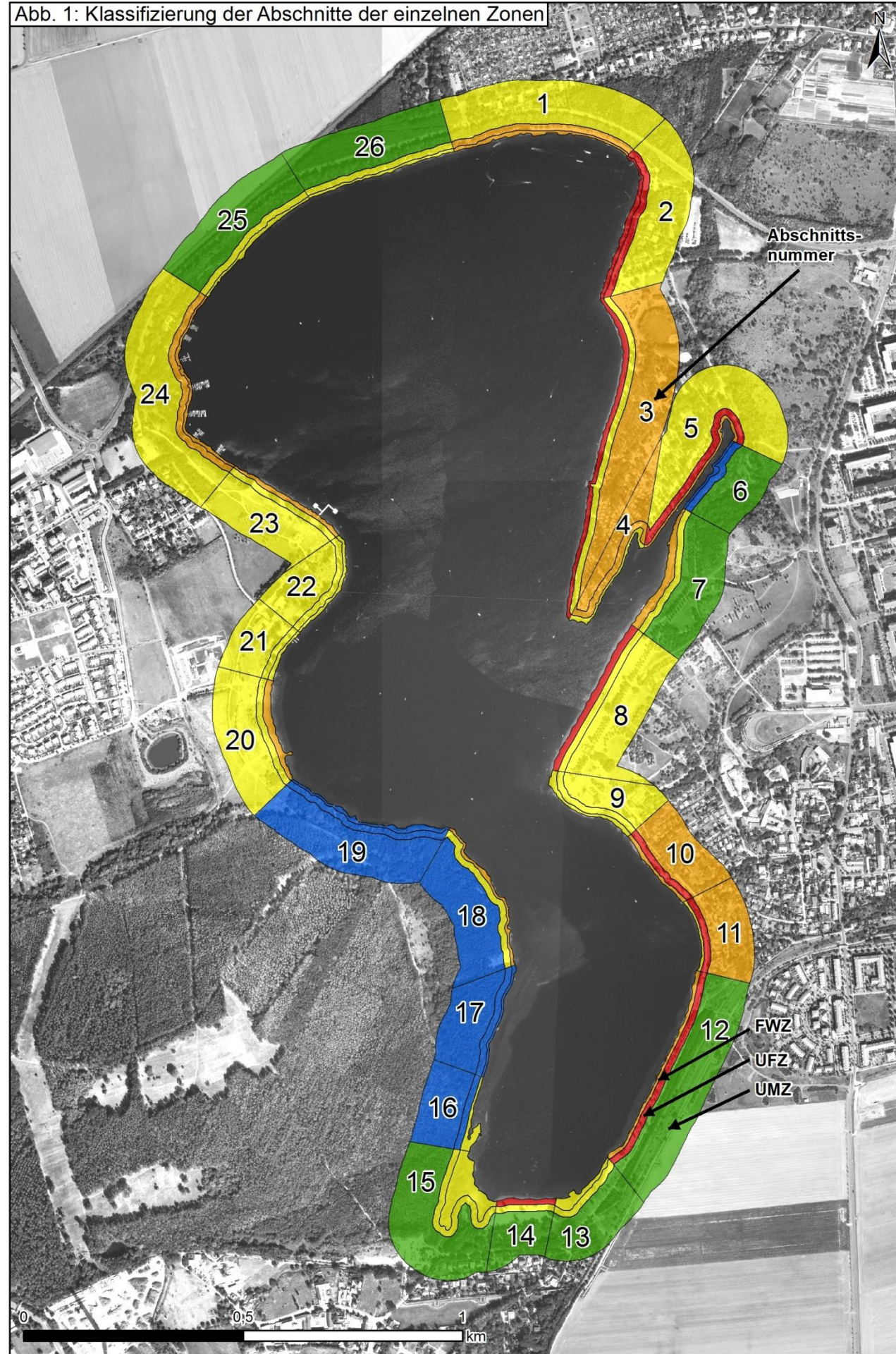


Abb. 2: Klassifizierung der Zonen



Abb. 3: Klassifizierung der Abschnitte



Klassifizierung der Seeuferstruktur - Kulkwitzer See -

Legende

- unbeeinträchtigt bis sehr gering beeinträchtigt (Kl. 1)
- gering beeinträchtigt (Klasse 2)
- mäßig beeinträchtigt (Klasse 3)
- stark beeinträchtigt (Klasse 4)
- sehr stark bis vollständig beeinträchtigt (Klasse 5)
- unklassifiziert

Maßstab: Abb. 1: 1:11.000; Abb. 2 & 3: 1:22.000

Datum: 28.01.2016

Ergebnis der Klassifizierung:

	Häufigkeit der Klasse					Klasse der gesamten Zone	Klasse des gesamten Seeufers
	1	2	3	4	5		
FWZ	3	-	10	9	4	3,57	3,14
UFZ	4	-	14	3	5	3,28	
UMZ	4	8	10	4	-	2,59	

Abkürzungen:

FWZ: Flachwasserzone

UFZ: Uferzone

UMZ: Umfeldzone

Auftraggeber:

Sächsisches Landesamt für Umwelt, Landwirtschaft und Geologie

Ansprechpartner:
Antje Mickel



Auftragnehmer:

biota - Institut für ökologische
Forschung und Planung GmbH



Bearbeiter: Gottelt, Böx, Eberts

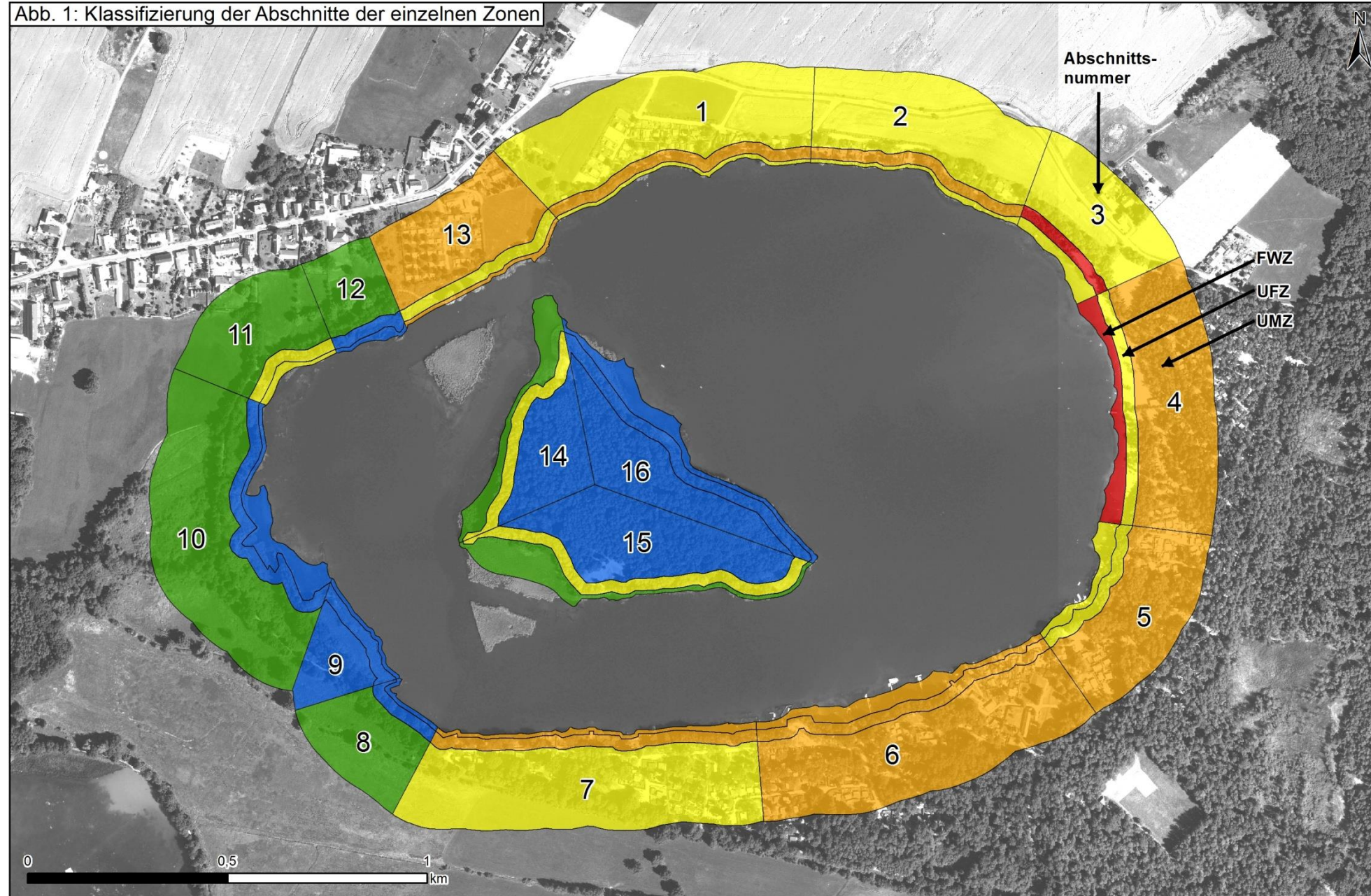
nach dem Verfahren:

Mehl, D., Eberts, J., Böx, S., Krauß, D. (2015):
Verfahrensanleitung für eine uferstrukturelle
Gesamtseeklassifizierung (Übersichtsverfahren). 2.
überarbeitete und erweiterte Auflage -
Bund/Länderarbeitsgemeinschaft Wasser [Hrsg.],
Ständiger Ausschuss „Oberirdische Gewässer und
Küstengewässer“ (LAWA-AO), 74 S.

Geobasisdaten: (c) 2015, Staatsbetrieb
Geobasisinformation und Vermessung Sachsen
(GeoSN)

Klassifizierung der Seeuferstruktur - Olbasee -

Abb. 1: Klassifizierung der Abschnitte der einzelnen Zonen



Legende

- unbeeinträchtigt bis sehr gering beeinträchtigt (Kl. 1)
- gering beeinträchtigt (Klasse 2)
- mäßig beeinträchtigt (Klasse 3)
- stark beeinträchtigt (Klasse 4)
- sehr stark bis vollständig beeinträchtigt (Klasse 5)
- unklassifiziert

Maßstab: Abb. 1: 1:6.000; Abb. 2 & 3: 1:12.000

Datum: 18.01.2016

Ergebnis der Klassifizierung:

	Häufigkeit der Klasse					Klasse der gesamten Zone	Klasse des gesamten Seeufers
	1	2	3	4	5		
FWZ	5	2	5	3	1	2,65	2,65
UFZ	5	-	6	4	1	2,85	
UMZ	4	4	4	4	-	2,46	

Abkürzungen:
 FWZ: Flachwasserzone
 UFZ: Uferzone
 UMZ: Umfeldzone

Auftraggeber:
 Sächsisches Landesamt für Umwelt, Landwirtschaft und Geologie



Ansprechpartner:
 Antje Mickel

Auftragnehmer:
 biota - Institut für ökologische Forschung und Planung GmbH



Bearbeiter: Böx, Eberts

nach dem Verfahren:
 Mehl, D., Eberts, J., Böx, S., Krauß, D. (2015):
 Verfahrensanleitung für eine uferstrukturelle
 Gesamtseeklassifizierung (Übersichtsverfahren). 2.
 überarbeitete und erweiterte Auflage -
 Bund/Länderarbeitsgemeinschaft Wasser [Hrsg.],
 Ständiger Ausschuss „Oberirdische Gewässer und
 Küstengewässer“ (LAWA-AO), 74 S.

Geobasisdaten: (c) 2015, Staatsbetrieb
 Geobasisinformation und Vermessung Sachsen
 (GeoSN)

Abb. 2: Klassifizierung der Zonen

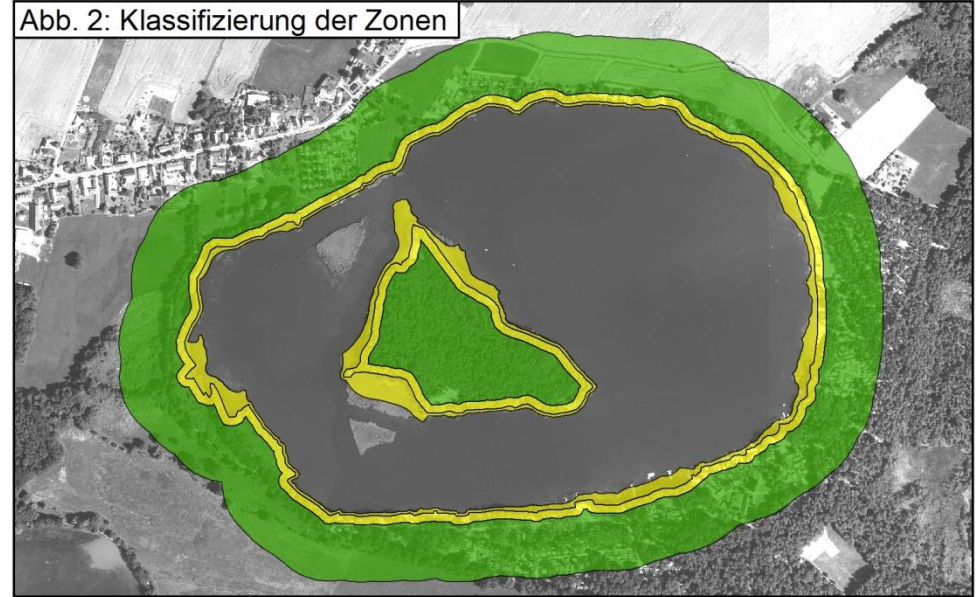
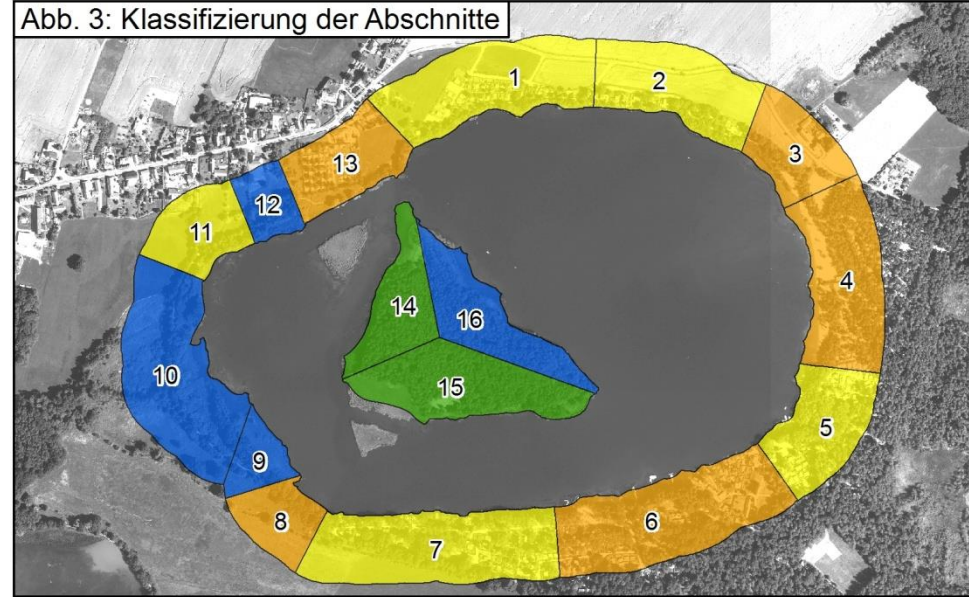
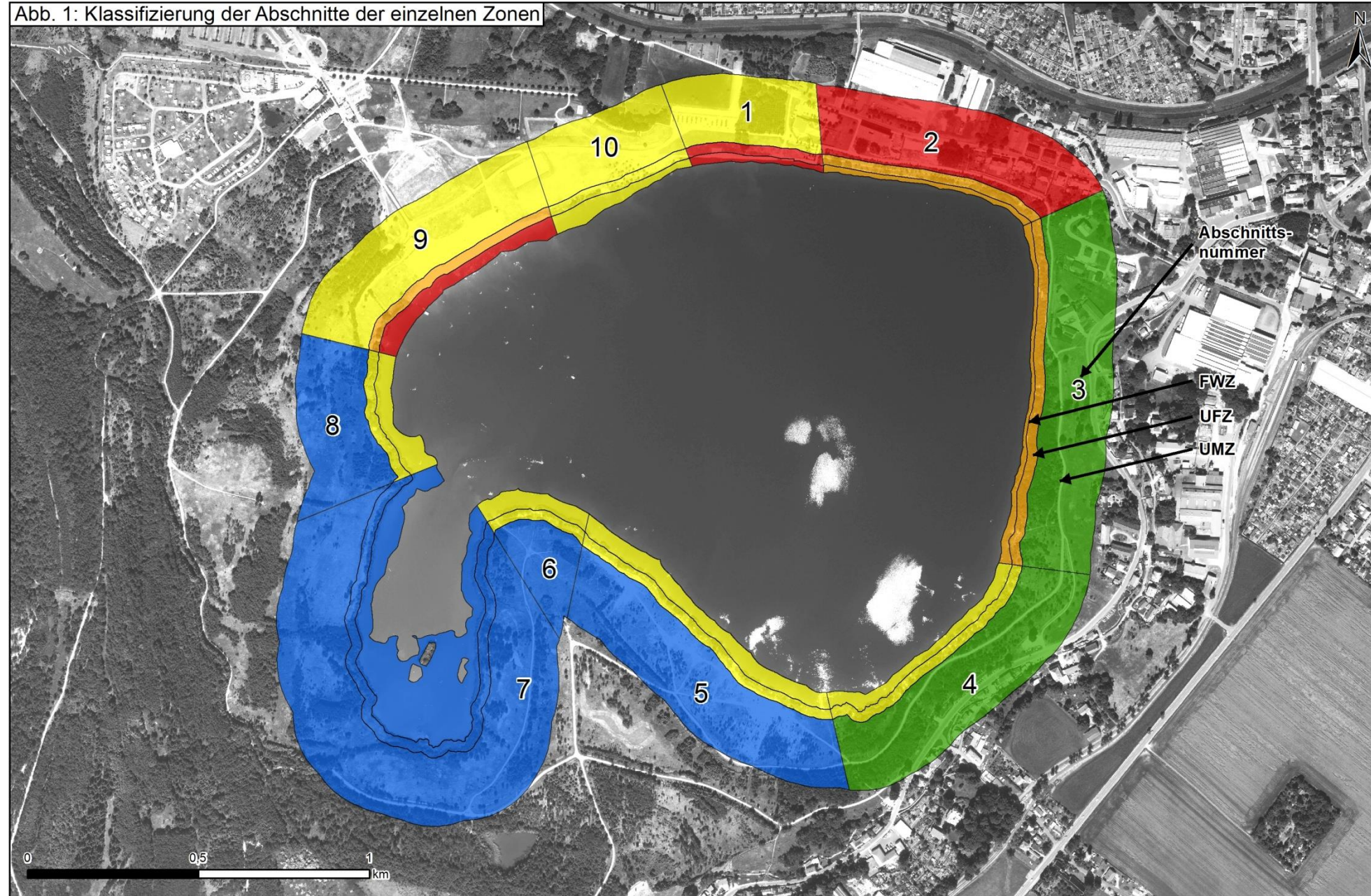


Abb. 3: Klassifizierung der Abschnitte



Klassifizierung der Seeuferstruktur - Olbersdorfer See -

Abb. 1: Klassifizierung der Abschnitte der einzelnen Zonen



Legende

- unbeeinträchtigt bis sehr gering beeinträchtigt (Kl. 1)
- gering beeinträchtigt (Klasse 2)
- mäßig beeinträchtigt (Klasse 3)
- stark beeinträchtigt (Klasse 4)
- sehr stark bis vollständig beeinträchtigt (Klasse 5)
- unklassifiziert

Maßstab: Abb. 1: 1:7.000; Abb. 2 & 3: 1:14.000

Datum: 19.01.2016

Ergebnis der Klassifizierung:

	Häufigkeit der Klasse					Klasse der gesamten Zone	Klasse des gesamten Seeufers
	1	2	3	4	5		
FWZ	1	-	5	2	2	3,03	2,65
UFZ	1	-	5	3	1	2,94	
UMZ	4	2	3	-	1	2,00	

Abkürzungen:

- FWZ: Flachwasserzone
- UFZ: Uferzone
- UMZ: Umfeldzone

Auftraggeber:

Sächsisches Landesamt für Umwelt, Landwirtschaft und Geologie

Ansprechpartner:
Antje Mickel



Auftragnehmer:

biota - Institut für ökologische
Forschung und Planung GmbH



Bearbeiter: Gottelt, Böx, Eberts

nach dem Verfahren:

Mehl, D., Eberts, J., Böx, S., Krauß, D. (2015):
Verfahrensanleitung für eine uferstrukturelle
Gesamtseeklassifizierung (Übersichtsverfahren). 2.
überarbeitete und erweiterte Auflage -
Bund/Länderarbeitsgemeinschaft Wasser [Hrsg.],
Ständiger Ausschuss „Oberirdische Gewässer und
Küstengewässer“ (LAWA-AO), 74 S.

Geobasisdaten: (c) 2015, Staatsbetrieb
Geobasisinformation und Vermessung Sachsen
(GeoSN)

Abb. 2: Klassifizierung der Zonen

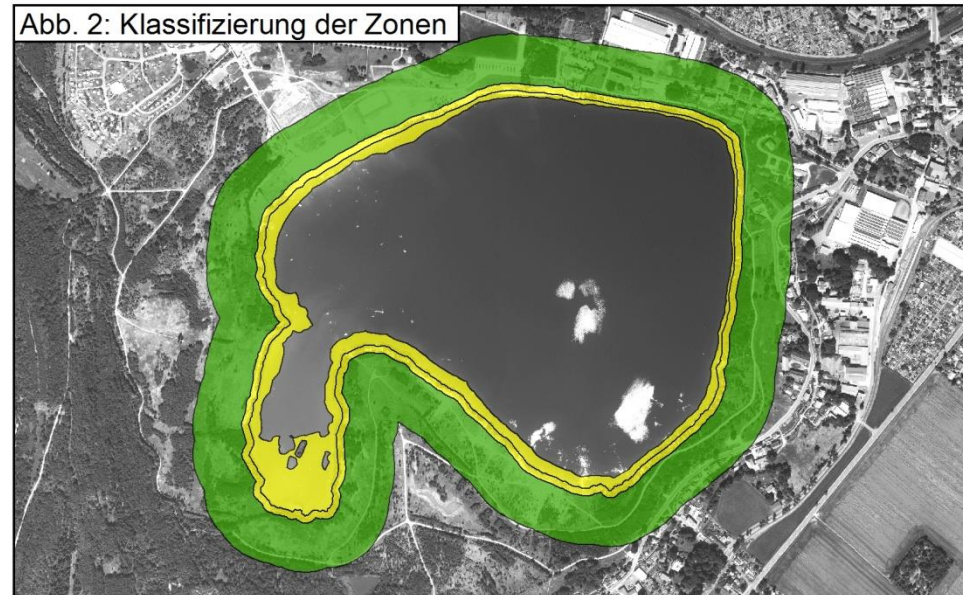


Abb. 3: Klassifizierung der Abschnitte

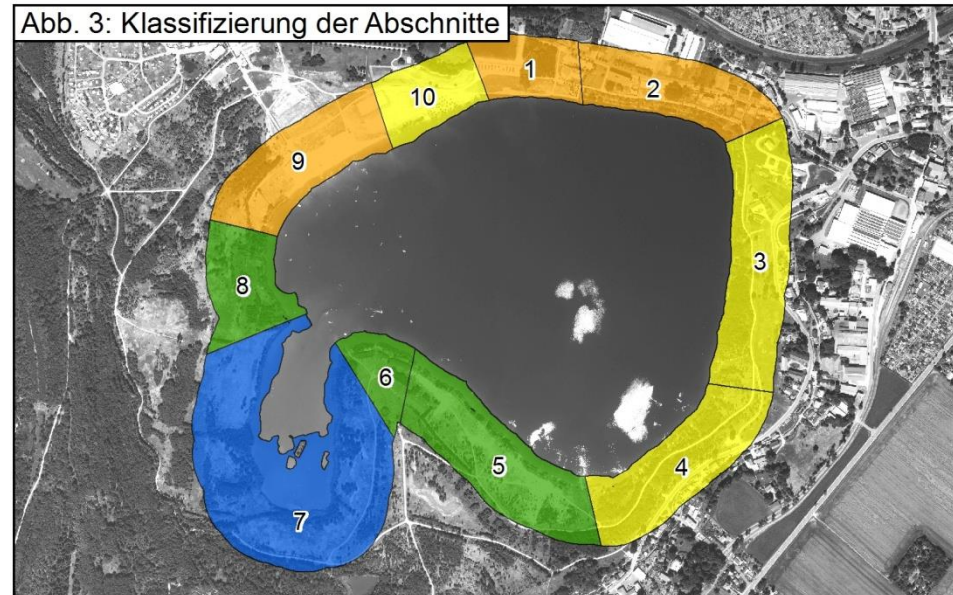


Abb. 1: Klassifizierung der Abschnitte der einzelnen Zonen



Abb. 2: Klassifizierung der Zonen

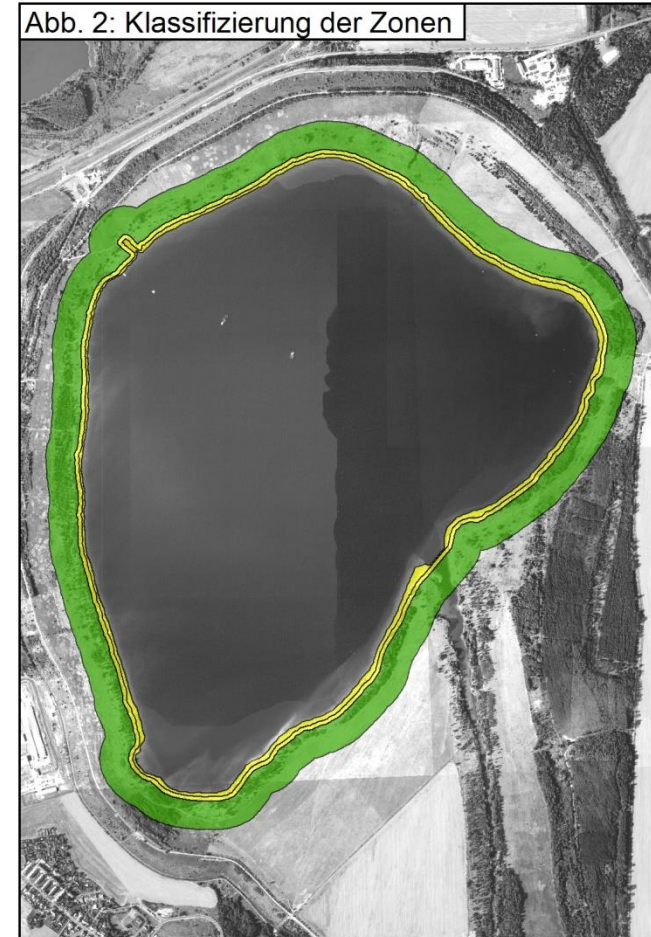
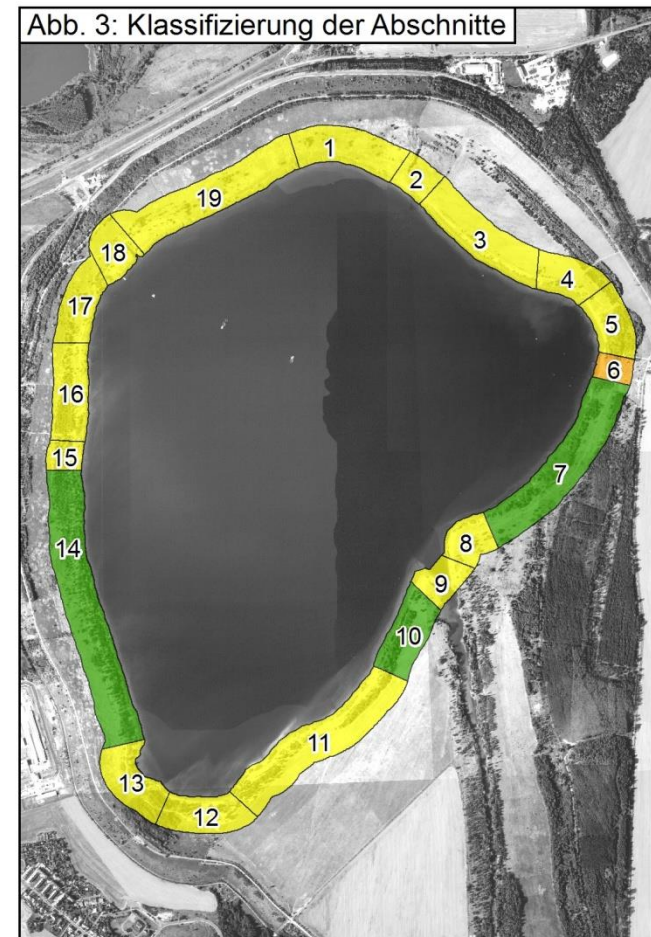


Abb. 3: Klassifizierung der Abschnitte



Klassifizierung der Seeuferstruktur - Speicherbecken Borna -

Legende

- unbeeinträchtigt bis sehr gering beeinträchtigt (Kl. 1)
- gering beeinträchtigt (Klasse 2)
- mäßig beeinträchtigt (Klasse 3)
- stark beeinträchtigt (Klasse 4)
- sehr stark bis vollständig beeinträchtigt (Klasse 5)
- unklassifiziert

Maßstab: Abb. 1: 1:13.000; Abb. 2 & 3: 1:24.000

Datum: 31.03.2016

Ergebnis der Klassifizierung:

	Häufigkeit der Klasse					Klasse der gesamten Zone	Klasse des gesamten Seeufers
	1	2	3	4	5		
FWZ	-	-	12	3	4	3,37	2,65
UFZ	-	-	18	1	-	3,05	
UMZ	8	9	2	-	-	1,53	

Abkürzungen:

FWZ: Flachwasserzone

UFZ: Uferzone

UMZ: Umfeldzone

Auftraggeber:

Sächsisches Landesamt für Umwelt, Landwirtschaft und Geologie

Ansprechpartner:
Antje Mickel



Auftragnehmer:

biota - Institut für ökologische
Forschung und Planung GmbH



Bearbeiter: Böx, Eberts, Gottelt

nach dem Verfahren:

Mehl, D., Eberts, J., Böx, S., Krauß, D. (2015):
Verfahrensanleitung für eine uferstrukturelle
Gesamtseeklassifizierung (Übersichtsverfahren). 2.
überarbeitete und erweiterte Auflage -
Bund/Länderarbeitsgemeinschaft Wasser [Hrsg.],
Ständiger Ausschuss „Oberirdische Gewässer und
Küstengewässer“ (LAWA-AO), 74 S.

Geobasisdaten: (c) 2015, Staatsbetrieb
Geobasisinformation und Vermessung Sachsen
(GeoSN)

Klassifizierung der Seeuferstruktur - Speicher Dreiwiebern -

Abb. 1: Klassifizierung der Abschnitte der einzelnen Zonen



- Legende**
- unbeeinträchtigt bis sehr gering beeinträchtigt (Kl. 1)
 - gering beeinträchtigt (Klasse 2)
 - mäßig beeinträchtigt (Klasse 3)
 - stark beeinträchtigt (Klasse 4)
 - sehr stark bis vollständig beeinträchtigt (Klasse 5)
 - unklassifiziert

Maßstab: Abb. 1: 1:13.000; Abb. 2 & 3: 1:29.000

Datum: 24.03.2016

Ergebnis der Klassifizierung:

	Häufigkeit der Klasse					Klasse der gesamten Zone	Klasse des gesamten Seeufers
	1	2	3	4	5		
FWZ	1	3	3	7	4	3,51	3,12
UFZ	1	-	4	4	9	4,18	
UMZ	9	4	4	1	-	1,66	

Abkürzungen:
 FWZ: Flachwasserzone
 UFZ: Uferzone
 UMZ: Umfeldzone

Auftraggeber:
 Sächsisches Landesamt für Umwelt, Landwirtschaft und Geologie



Ansprechpartner:
 Antje Mickel

Auftragnehmer:
 biota - Institut für ökologische Forschung und Planung GmbH



Bearbeiter: Böx, Eberts

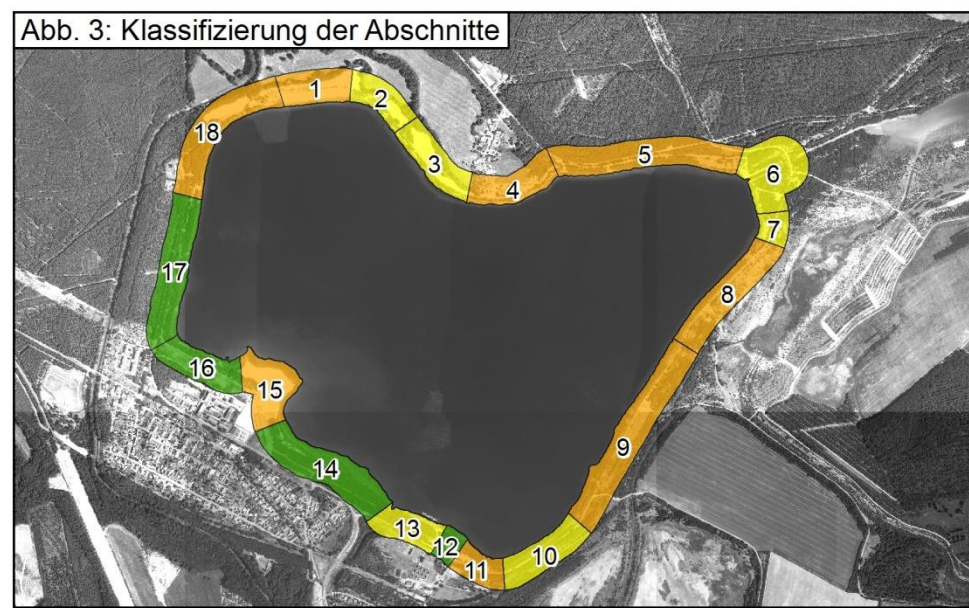
nach dem Verfahren:
 Mehl, D., Eberts, J., Böx, S., Krauß, D. (2015):
 Verfahrensanleitung für eine uferstrukturelle
 Gesamtseeklassifizierung (Übersichtsverfahren). 2.
 überarbeitete und erweiterte Auflage -
 Bund/Länderarbeitsgemeinschaft Wasser [Hrsg.],
 Ständiger Ausschuss „Oberirdische Gewässer und
 Küstengewässer“ (LAWA-AO), 74 S.

Geobasisdaten: (c) 2015, Staatsbetrieb
 Geobasisinformation und Vermessung Sachsen
 (GeoSN)

Abb. 2: Klassifizierung der Zonen



Abb. 3: Klassifizierung der Abschnitte



Klassifizierung der Seeuferstruktur - Speicherbecken Lohsa I, RL Friedersdorf -

Legende

- unbeeinträchtigt bis sehr gering beeinträchtigt (Kl. 1)
- gering beeinträchtigt (Klasse 2)
- mäßig beeinträchtigt (Klasse 3)
- stark beeinträchtigt (Klasse 4)
- sehr stark bis vollständig beeinträchtigt (Klasse 5)
- unklassifiziert

Maßstab: Abb. 1: 1:9.000; Abb. 2 & 3: 1:19.000

Datum: 30.05.2016

Ergebnis der Klassifizierung:

	Häufigkeit der Klasse					Klasse der gesamten Zone	Klasse des gesamten Seeufers
	1	2	3	4	5		
FWZ	7	1	-	2	3	2,35	2,26
UFZ	8	-	1	1	3	2,21	
UMZ	8	-	1	1	3	2,21	

Abkürzungen:

- FWZ: Flachwasserzone
- UFZ: Uferzone
- UMZ: Umfeldzone

Auftraggeber:

Sächsisches Landesamt für Umwelt, Landwirtschaft und Geologie



Ansprechpartner:
Antje Mickel

Auftragnehmer:

biota - Institut für ökologische Forschung und Planung GmbH



Bearbeiter: Böx, Eberts

nach dem Verfahren:

Mehl, D., Eberts, J., Böx, S., Krauß, D. (2015): Verfahrensanleitung für eine uferstrukturelle Gesamtseeklassifizierung (Übersichtsverfahren). 2. überarbeitete und erweiterte Auflage - Bund/Länderarbeitsgemeinschaft Wasser [Hrsg.], Ständiger Ausschuss „Oberirdische Gewässer und Küstengewässer“ (LAWA-AO), 74 S.

Geobasisdaten: (c) 2015, Staatsbetrieb Geobasisinformation und Vermessung Sachsen (GeoSN)

Abb. 1: Klassifizierung der Abschnitte der einzelnen Zonen

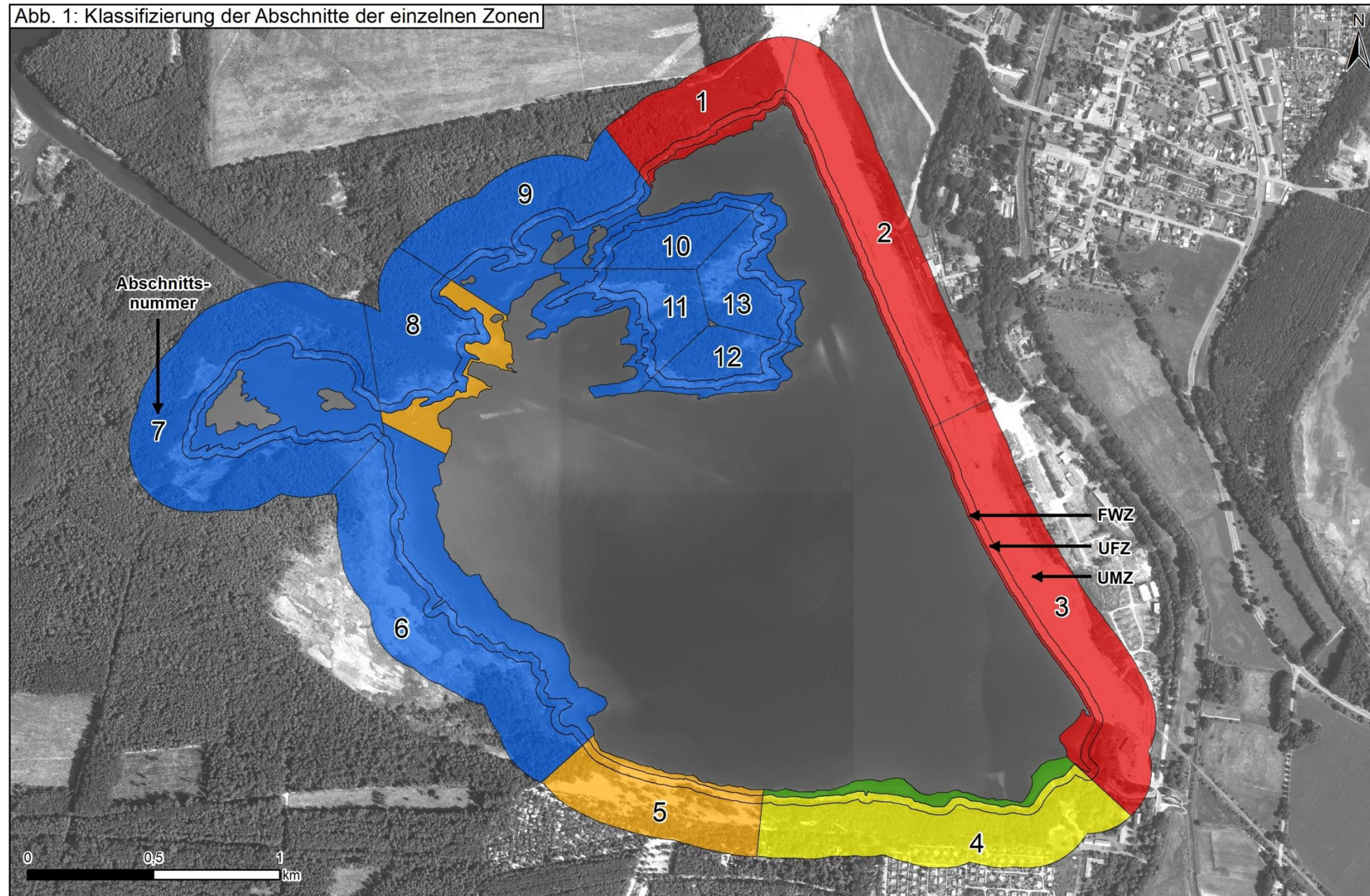


Abb. 2: Klassifizierung der Zonen

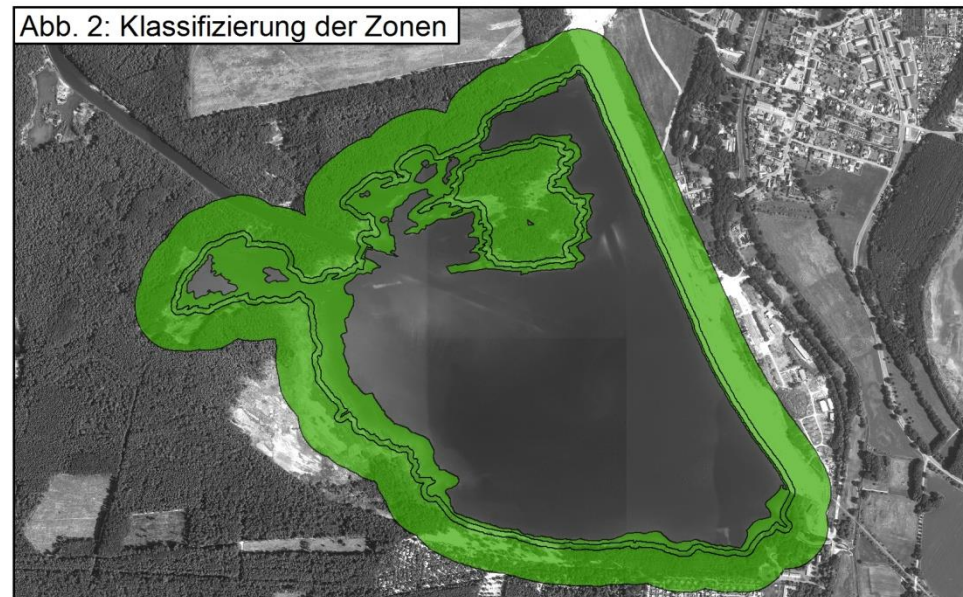
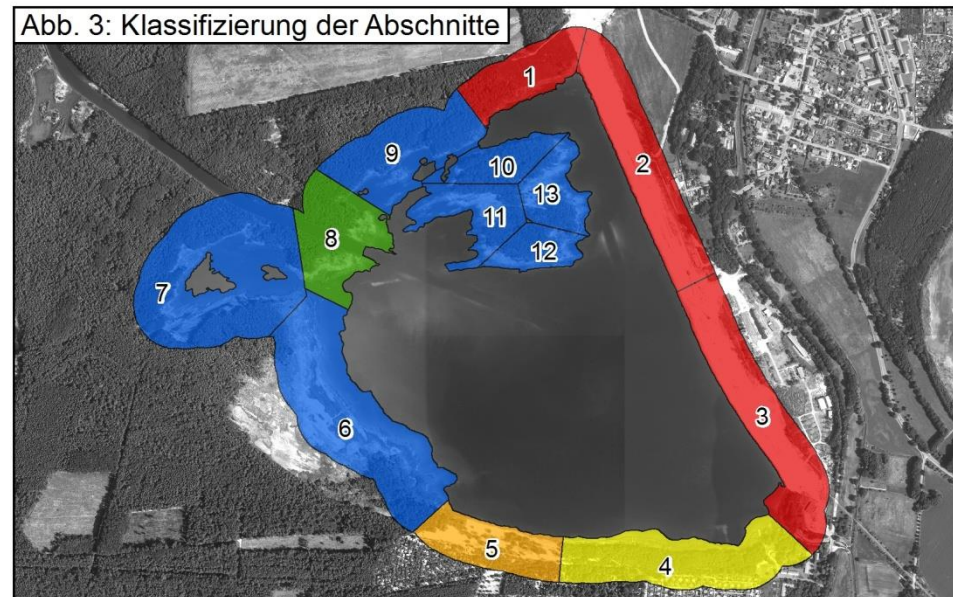


Abb. 3: Klassifizierung der Abschnitte



Klassifizierung der Seeuferstruktur - Speicherbecken Lohsa I, RL Mortka -

- Legende**
- unbeeinträchtigt bis sehr gering beeinträchtigt (Kl. 1)
 - gering beeinträchtigt (Klasse 2)
 - mäßig beeinträchtigt (Klasse 3)
 - stark beeinträchtigt (Klasse 4)
 - sehr stark bis vollständig beeinträchtigt (Klasse 5)
 - unklassifiziert

Maßstab: Abb. 1: 1:13.000; Abb. 2 & 3: 1:28.000

Datum: 28.06.2016

Ergebnis der Klassifizierung:

	Häufigkeit der Klasse					Klasse der gesamten Zone	Klasse des gesamten Seeufers
	1	2	3	4	5		
FWZ	24	2	2	3	-	1,54	1,55
UFZ	23	-	5	-	3	1,82	
UMZ	24	5	2	-	-	1,3	

Abkürzungen:
 FWZ: Flachwasserzone
 UFZ: Uferzone
 UMZ: Umfeldzone

Auftraggeber:
 Sächsisches Landesamt für Umwelt, Landwirtschaft und Geologie

Ansprechpartner:
 Antje Mickel



Auftragnehmer:
 biota - Institut für ökologische Forschung und Planung GmbH



Bearbeiter: Böx, Eberts, Gottelt

nach dem Verfahren:
 Mehl, D., Eberts, J., Böx, S., Krauß, D. (2015):
 Verfahrensanleitung für eine uferstrukturelle
 Gesamtseeklassifizierung (Übersichtsverfahren). 2.
 überarbeitete und erweiterte Auflage -
 Bund/Länderarbeitsgemeinschaft Wasser [Hrsg.],
 Ständiger Ausschuss „Oberirdische Gewässer und
 Küstengewässer“ (LAWA-AO), 74 S.

Geobasisdaten: (c) 2015, Staatsbetrieb
 Geobasisinformation und Vermessung Sachsen
 (GeoSN)

Abb. 1: Klassifizierung der Abschnitte der einzelnen Zonen

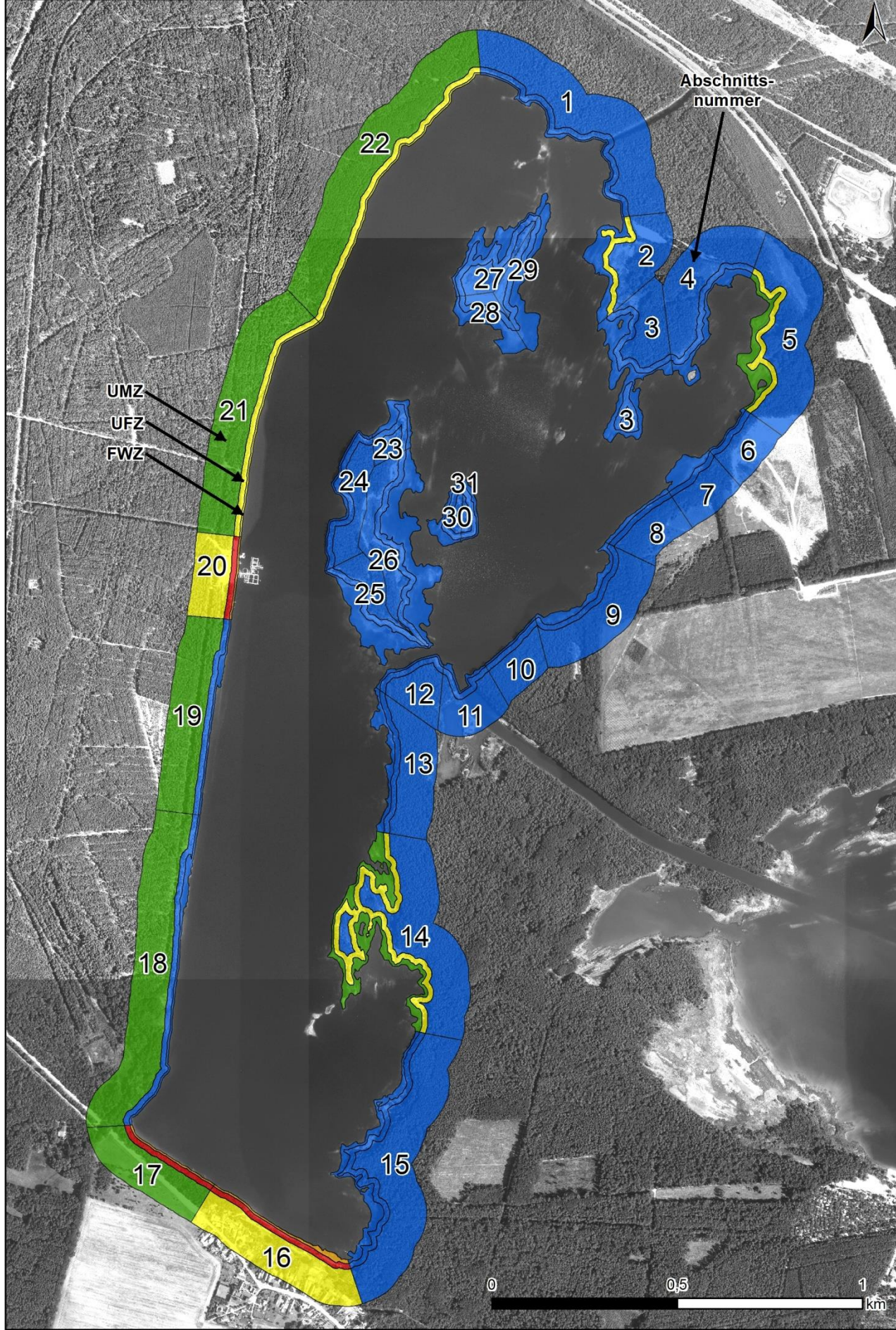


Abb. 2: Klassifizierung der Zonen



Abb. 3: Klassifizierung der Abschnitte



Abb. 1: Klassifizierung der Abschnitte der einzelnen Zonen



Abb. 2: Klassifizierung der Zonen



Abb. 3: Klassifizierung der Abschnitte



Klassifizierung der Seeuferstruktur - Speicherbecken Witznitz -

Legende

- unbeeinträchtigt bis sehr gering beeinträchtigt (Kl. 1)
- gering beeinträchtigt (Klasse 2)
- mäßig beeinträchtigt (Klasse 3)
- stark beeinträchtigt (Klasse 4)
- sehr stark bis vollständig beeinträchtigt (Klasse 5)
- unklassifiziert

Maßstab: Abb. 1: 1:12.000; Abb. 2 & 3: 1:24.000

Datum: 27.01.2016

Ergebnis der Klassifizierung:

	Häufigkeit der Klasse					Klasse der gesamten Zone	Klasse des gesamten Seeufers
	1	2	3	4	5		
FWZ	6	-	3	7	-	2,36	2,14
UFZ	4	-	9	2	1	2,56	
UMZ	9	3	3	1	-	1,50	

Abkürzungen:

FWZ: Flachwasserzone

UFZ: Uferzone

UMZ: Umfeldzone

Auftraggeber:

Sächsisches Landesamt für Umwelt, Landwirtschaft und Geologie

Ansprechpartner:
Antje Mickel



Auftragnehmer:

biota - Institut für ökologische
Forschung und Planung GmbH



Bearbeiter: Böx, Eberts, Gottelt

nach dem Verfahren:

Mehl, D., Eberts, J., Böx, S., Krauß, D. (2015):
Verfahrensanleitung für eine uferstrukturelle
Gesamtseeklassifizierung (Übersichtsverfahren). 2.
überarbeitete und erweiterte Auflage -
Bund/Länderarbeitsgemeinschaft Wasser [Hrsg.],
Ständiger Ausschuss „Oberirdische Gewässer und
Küstengewässer“ (LAWA-AO), 74 S.

Geobasisdaten: (c) 2015, Staatsbetrieb
Geobasisinformation und Vermessung Sachsen
(GeoSN)