

# **LEGENDEN DES WASSERS**

**LERNE VON MEISTERN**



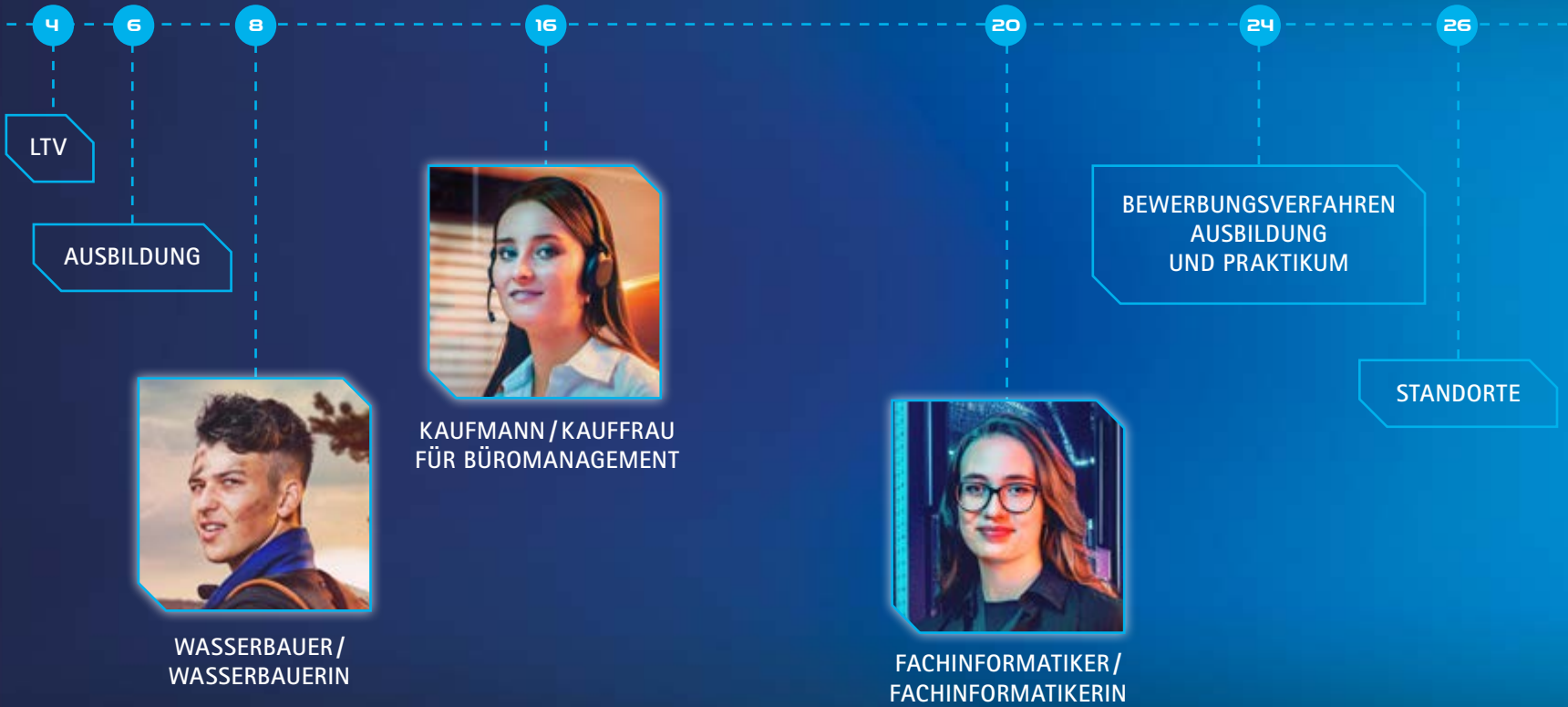
LANDESTALSPERREN-  
VERWALTUNG



Freistaat  
**SACHSEN**

# INHALT

WASSER IST LEBEN. UND DESHALB BRAUCHT ES MENSCHEN.  
DIE ALLES DAFÜR TUN, UNSER WASSER ZU SCHÜTZEN.  
MENSCHEN WIE DICH.  
DU KANNST DABEI SEIN – MIT EINER AUSBILDUNG BEI DER  
LANDESTALSPERRENVERWALTUNG SACHSEN.



# DEINE AUSBILDUNGSREISE IN DER WASSERWELT DER LTV

Seit 1992 gibt es die Landestalsperrenverwaltung Sachsen (LTV). Das Hauptquartier des ersten sächsischen Staatsbetriebs befindet sich in Pirna – unsere Leute sind aber in ganz Sachsen stationiert. Als Teil der sächsischen Verwaltung haben wir viel Verantwortung für unsere Heimat – und du kannst uns dabei helfen, dieser Aufgabe gerecht zu werden.

## UNSERE 3 MISSIONEN:

### WASSER BEREITSTELLEN

Unser Team kümmert sich um 25 Trinkwasser- und 31 Brauchwassertalsperren, dazu noch 31 weitere Stauanlagen. Gut zu wissen: Mit unseren Trinkwassertalsperren decken wir rund 40 Prozent des Wasserbedarfs in Sachsen ab. Unsere Brauchwassertalsperren versorgen die Industrie und sind bei Trockenheit wertvoll für die Wasserstände unserer Flüsse. In manchen Brauchwassertalsperren kann man auch baden.

### VOR WASSER SCHÜTZEN

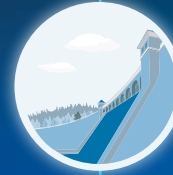
Hochwasser kann eine Herausforderung sein und unsere Städte und Dörfer bedrohen. Diese gilt es deshalb zu schützen – ganz egal ob sie an der Zwickauer Mulde oder der Lausitzer Neiße liegen. Deshalb bauen wir Hochwasserschutz, kümmern uns um die Anlagen und reparieren Hochwasserschäden.

### WASSER ERHALTEN

Die großen Flüsse Sachsens und die Grenzgewässer zu Polen und Tschechien sind unser Revier. Überall wo es geht, sorgen wir dafür, dass sich Flüsse und Ufer naturnah entwickeln können. Das hilft vielen Pflanzen und Tieren, sich an unseren Flüssen wieder wohl zu fühlen.

Klingt das spannend für dich? Dann beginnt deine Ausbildungsreise in der Welt des Wassers genau hier bei uns.

## LTV-FAKTEN WIR KÜMMERN UNS UM:



87 Stauanlagen wie Talsperren und Hochwasserrückhaltebecken mit etwa 612 Millionen Kubikmetern Stauraum



rund 3.000 Flusskilometer plus etwa 300 Kilometer Grenzgewässer zu Tschechien und Polen



diverse Wasserbauwerke wie Wehre, Siele, Schöpfwerke usw.



etwa 750 Kilometer Deiche und Hochwasserschutzmauern



mehrere Wasserüberleitungssysteme

# WERDE ZUR LEGENDE DER SÄCHSISCHEN GEWÄSSER

LTV – drei Buchstaben, drei Ausbildungsberufe. Bereit für dein Abenteuer in der Landestalsperrenverwaltung? Dann entdecke eine von drei spannenden Rollen für dich:



Jährlich laden wir junge Talente wie dich ein, um gemeinsam die Wasserwelt Sachsens zu gestalten. Zusammen mit euch machen wir unsere Heimat nachhaltig und tragen aktiv zur Entwicklung junger Fachkräfte in der Region bei.

## DEINE REISEROUTE

Willst du lieber weg von zu Hause oder in der Nähe deines Heimatortes bleiben? Bei uns geht (fast) alles. Denn als Wasserbau-Azubi kannst du in einer der 50 Fluss- und Staumeistereien in ganz Sachsen lernen.

Kaufleute für Büromanagement sowie Fachinformatiker und Fachinformatikerinnen finden in den regionalen Betriebszentralen oder in der LTV-Zentrale in Pirna spannende Aufgaben.

## SPASS AM LERNEN?

### DANN BIST DU BEI UNS GENAU RICHTIG.

Zusammenarbeit wird bei der LTV groß geschrieben. Bei uns kannst Du in deinem Beruf ankommen, wachsen und wirst auch noch gut bezahlt.

## ERKUNDUNGSTOUR STARTEN? GERNE.

Du bist neugierig und möchtest mehr erfahren? Dann mach' am besten ein Praktikum bei uns. Egal ob du noch in der Schule oder bereits im Studium bist, bei uns kannst du in die Welt des Wassers eintauchen. Auch ein Freiwilliges Ökologisches Jahr kannst du bei der LTV machen.

Alle Informationen und aktuelle Angebote findest du auf:

[wasserwirtschaft.sachsen.de/ausbildung.html](https://wasserwirtschaft.sachsen.de/ausbildung.html)

# WASSERBAUER / WASSERBAUERIN

## Hüter der Gewässer

Du stehst am Ufer eines sächsischen Flusses oder an der Staumauer einer Talsperre. Du spürst den Wind in deinen Haaren, hörst das Rauschen des Wassers und weißt, dass du ein wichtiger Teil dieses Ökosystems bist – und ein wichtiger Teil der LTV. Denn durch deine Arbeit schützt du Menschen, Natur und wertvolle Bauwerke – also genau dein Ding.

### DEIN SKILLSET



**naturverbunden**



**technisch interessiert**



**handwerklich begabt**



**Realschulabschluss**



**gute Noten in den  
Naturwissenschaften**





## DEIN ABENTEUER ALS WASSERBAU-AZUBI

Deine dreijährige Ausbildung findet sowohl bei der LTV als auch in externen Ausbildungsstätten und Berufsschulen statt. Und eines können wir dir jetzt schon versprechen: Du wirst jeden Tag von der Vielseitigkeit dieses Berufs begeistert sein.

### ZU DEINEN AUFGABEN GEHÖREN:

- ▮ Bau, Kontrolle und Instandhaltung von Bauwerken in und an Flüssen
- ▮ Sicherung von Ufern und Betriebswegen
- ▮ Unterhaltung und Kontrolle des Gewässerbetts
- ▮ Sicherung und Beschilderung von Fahrrinnen und Fahrwasser
- ▮ Betrieb und Unterhaltung von Talsperren, Wasserspeichern und Hochwasserrückhaltebecken
- ▮ Hochwasserschutz, Hochwasserabwehr und Eisabwehr
- ▮ Erstellen von Aufmaßen und Arbeitsunterlagen sowie Durchführen von gewässerkundlichen Messungen
- ▮ Führen von schwimmenden Fahrzeugen und Geräten
- ▮ Planung, Steuerung und Koordinierung von Arbeitsabläufen



## SCHRITT FÜR SCHRITT ZUM BERUFSABSCHLUSS

### 1. AUSBILDUNGSJAHR

- ▮ 27 Wochen im Ausbildungsbetrieb (Fluss- oder Staumeisterei)
- ▮ 10 Wochen überbetriebliche Ausbildung im Wasserbauzentrum Bautzen
- ▮ 13 Wochen Schule im Beruflichen Schulzentrum Löbau
- ▮ 2 Projektwochen an der Ostsee beim Staatlichen Amt für Landwirtschaft und Umwelt (StALU), in Zingst

### 2. AUSBILDUNGSJAHR

- ▮ 29 Wochen im Ausbildungsbetrieb (Fluss- oder Staumeisterei)
- ▮ 8 Wochen überbetriebliche Ausbildung im Wasserbauzentrum Bautzen
- ▮ 13 Wochen Schule im Beruflichen Schulzentrum Löbau
- ▮ Ausbildung zum Baumaschinenführer

### 3. AUSBILDUNGSJAHR

- ▮ 29 Wochen im Ausbildungsbetrieb (Fluss- oder Staumeisterei)
- ▮ 6 Wochen überbetriebliche Ausbildung im Wasserbauzentrum Bautzen
- ▮ 13 Wochen Schule im Beruflichen Schulzentrum Löbau
- ▮ 2 Projektwochen beim Wasser- und Schifffahrtsamt Dresden (Schiffe und schwimmende Geräte)

Dazu gibt es verschiedene Projekte und du kannst weitere Qualifikationen erwerben wie den Motorkettensägenschein, den Sportbootführerschein und den Führerschein für Erdbaumaschinen.



## DEINE ZUKUNFT ALS WASSER-BAUER / ALS WASSERBAUERIN

Die Ausbildung ist nur der Anfang deiner Reise durch die Welt des Wassers. Auch in deiner täglichen Arbeit lernst du jeden Tag etwas Neues dazu.

Mit deinem Abschluss in der Tasche kannst du dich in unterschiedlichen Bereichen beweisen:

- als Wasserbauer/Wasserbauerin in einer Flussmeisterei
- als Stauwart/Stauwartin an einer Talsperre
- als Baufacharbeiter/Baufacharbeiterin in einem Baubetrieb
- als Facharbeiter in der Gewässerunterhaltung
- als Fachkraft im Tiefbau oder Garten- und Landschaftsbau
- als Schleusenwärter/Schleusenwärterin



## LEVEL-UP NACH DER AUSBILDUNG

Du bist bereit für das nächste Level? Dann kann deine Karriere in diesen Richtungen weitergehen:

- Fortbildung zum staatlich geprüften Techniker / zur staatlich geprüften Technikerin
- Fachhochschulreife an der Fachoberschule und Studium an einer Hochschule
- Qualifizierung zum Wasserbaumeister / zur Wasserbaumeisterin



## WASSERBAUMEISTER / WASSERBAUMEISTERIN

### Navigatoren des Wasserbaus

Bist du bereit, Meister deiner Klasse zu werden? Sehr gut. Denn als Wasserbaumeister/Wasserbaumeisterin übernimmst du eine Schlüsselrolle in der Wasserwirtschaft.

In der zweijährigen Fortbildung vertiefst du deine Skills. Wie man im und am Wasser baut, weißt du ja schon. Jetzt geht es aber auch um Grundlagen, Planung und Personaleinsatz. Damit bereitest du dich darauf vor, mehr Verantwortung zu übernehmen und selbst eine Crew zu leiten.

**DEINE MISSION:** Eine Balance herzustellen zwischen technischem Fortschritt und Natur. Denn als Wasserbaumeister/Wasserbaumeisterin zählen Verwaltungen, Verbände und Unternehmen auf dein Können.

## DAS ERWARTET DICH IM MEISTERLEHRGANG:

### Grundlegende Qualifikationen (ca. 400 Stunden)

- naturwissenschaftliche und technische Grundlagen des Wasserbaus
- rechtsbewusstes Handeln
- betriebswirtschaftliches Handeln
- Anwenden von Methoden der Information, Kommunikation und Planung

Der zweite Teil kann nur nach bestandener Zwischenprüfung belegt werden.

### Handlungsspezifische Qualifikationen (ca. 650 Stunden)

- Planung und Bau
- Betrieb und Unterhaltung
- Führung und Organisation

### Als Meister/Meisterin kannst du eingesetzt werden:

- im Bereich Fließgewässer – verantwortlich für Planung und Personaleinsatz
- als Staumeister/Staumeisterin – verantwortlich für eine Talsperre
- als technischer Bürosachbearbeiter/Bürosachbearbeiterin – zuständig für Fremdleistungen





# KAUFLEUTE FÜR BÜROMANAGEMENT

## Koordinationskünstler

Ein Büro ist wie eine komplexe Strategiespielwelt. Hier koordinierst du die Ressourcen, planst und begleitest Missionen und arbeitest mit deinen Gefährten an der erfolgreichen Umsetzung von Projekten. Du bist flexibel, kannst dich auf verschiedene Situationen einstellen und hältst mit deinen kommunikativen Fähigkeiten ein Team zusammen. Wenn du immer den Überblick behältst, bist du bereit, dein Ausbildungsabenteuer bei der LTV zu beginnen.

### DEIN SKILLSET



**Organisationstalent & Teamplayer**



**Fan von digitalen Medien**



**kommunikativ und strukturiert**



**Realschulabschluss**



**gute Noten in Mathe bzw. BWL**



# DEIN WEG ZUM BÜROMANAGEMENT

Herzlichen Glückwunsch – du wirst bald in die dynamische Welt des Büromanagements eintauchen. In deiner dreijährigen Ausbildung kannst du im dualen System deine Fähigkeiten in Praxis und Theorie entwickeln.

Die Berufsschule ist deine Akademie des Wissens. Hier erhältst du die theoretischen Grundlagen deiner Ausbildung – und die sind richtig vielseitig: von Personalmanagement über Buchhaltung, Einkauf und Öffentlichkeitsarbeit bis zur Assistenz der Geschäftsführung.

In den ersten beiden Ausbildungsjahren darfst du in jeden Bereich hineinschnuppern und dort nach und nach eigene Aufgaben übernehmen. Nach dem zweiten Lehrjahr kannst du dich auf das spezialisieren, was dir am meisten liegt. Du kannst aus zehn Wahlqualifikationen wählen.



## WAS ERWARTET DICH NACH DER AUSBILDUNG?

Als frischgebackene/r Kaufmann/Kauffrau für Büromanagement betrittst du eine Welt mit abwechslungsreichen Aufgaben.

Wenn du dich später beruflich weiterentwickeln möchtest, warten vielseitige Weiterbildungen und Spezialisierungen. Zum Beispiel:

- Fachwirt/Fachwirtin in verschiedenen Disziplinen
- staatlich geprüfte/r Betriebswirt/Betriebswirtin
- oder ein Diplom-, Bachelor- oder Masterstudium, wenn du die Hochschulreife hast.

Du merkst: Deine Ausbildung bei der LTV ist nur der Anfang einer Reise, die dir die Türen in die Welt öffnen wird. Bist du bereit?



# FACHINFORMATIKER / FACHINFORMATIKERIN

## Zauberer der Codes

Deine Neugier auf Technik, IT und Elektronik versiegt niemals? Du verzauberst deine Leute mit Fleiß und Teamgeist? Mathe und Informatik liegen dir, und du hast richtig Lust auf eine Welt aus Hardware, Software und Codes? Dann bist du geboren für die Fachinformatik – und für eine Ausbildung bei der LTV.

### Dein Skillset



**Lust auf Technik und Software-Fan**



**abstrahiertes Denken**



**serviceorientiert**



**verantwortungsbewusst**



**Realschulabschluss**



**gute Noten in Informatik und Mathe**



## SO WIRST DU FACHINFORMATIKER/ FACHINFORMATIKERIN

In diesem Beruf öffnet sich dir eine Welt voller Spezialisierungen – eine Questreihe mit unzähligen Skills, die es zu meistern gilt. Ob du dich in spezielle Programmiersprachen vertiefen, Datenbanken bauen oder in der Anwendungsberatung glänzen willst – das Themenspektrum deiner fachlichen Weiterentwicklung ist so vielfältig wie die Landschaften eines Open-World-Games.

In den Domänen der digitalen Welt findest du genau deine Nische – sei es in der Entwicklung unternehmensinterner Software oder in den Schaltzentralen der Systembetreuung.



## 2 MÖGLICHE WEGE INS BERUFSABENTEUER

In der Fachrichtung **ANWENDUNGSENTWICKLUNG** wirst du zum Schöpfer ganzer Softwareuniversen. Du rufst Programme ins Leben, stellst sie auf die Probe, optimierst ihre Funktionsweise und kreierst benutzerfreundliche Interfaces. Mit deinem Wissen verwandelst du Codes in Nutzerfreundlichkeit und agierst als Mentor für die User in der LTV.

In der Fachrichtung **SYSTEMINTEGRATION** baust du vernetzte Realitäten. Du verbindest Hard- und Softwarekomponenten zu einem lebendigen Organismus komplexer Systeme. Dein Rat und deine Schulungen sind der Kompass für User, um sich auf den Pfaden von Information und Kommunikation zu navigieren.

## PROGRAMMIERE DIR DEIN LEBEN SELBST

Nach dem erfolgreichen Abschluss deiner Ausbildungsmission erwarten dich richtig spannende und dynamische Aufgaben – sei es in Abteilungen, die IT-Strukturen entwickeln, in der IT-Organisation oder im IT-Projektmanagement. Deine Fähigkeiten sind besonders gefragt in der Entwicklung von IT-Landschaften oder neuer Software, die kunden- und unternehmensspezifische Geschäftsprozesse digital abbilden.

Später kannst du deine beruflichen Skills mit Weiterbildungen ausbauen. Und als Fachinformatiker/Fachinformatikerin mit einer Hochschulberechtigung kannst du den Schritt an die Uni oder Fachhochschule wagen, um dir einen Bachelorabschluss oder später sogar den Master zu sichern.

## BEWERBUNG

Eine Ausbildung bei der LTV klingt für dich nach einer richtig guten Sache? Recht hast du. Schick uns daher doch einfach deine Bewerbung für die Ausbildung deiner Wahl. Wir freuen uns auf dich!

### DEINE BEWERBUNG SCHICKST DU BITTE AN FOLGENDE ADRESSE:

Landestalsperrenverwaltung Sachsen  
Referat Personal/Organisation  
Bahnhofstraße 14  
01796 Pirna

oder per E-Mail an [ausbildung@ltv.sachsen.de](mailto:ausbildung@ltv.sachsen.de)

### FOLGENDE DINGE SOLLTE DEINE BEWERBUNG ENTHALTEN:

- ein Anschreiben, in dem du uns erklärst, weshalb du genau diese Ausbildung machen möchtest
- deinen tabellarischen Lebenslauf
- dein aktuelles Schulzeugnis
- Nachweise über eventuelle weitere Kenntnisse und Praktika



### SCHNUPPERN? GERNE!

Noch keine Idee wie es nach der Schule weitergehen soll? Teste, welcher Bereich dir gefallen könnte und lerne die LTV in einem Praktikum oder FÖJ kennen. Schicke deine Bewerbung dafür ausschließlich per E-Mail an [praktikum@ltv.sachsen.de](mailto:praktikum@ltv.sachsen.de).

### AUSBILDUNGSLEITER

Daniel Franz  
Tel. (03501) 796-458

[wasserwirtschaft.sachsen.de/ausbildung.html](http://wasserwirtschaft.sachsen.de/ausbildung.html)



@ltv\_sachsen



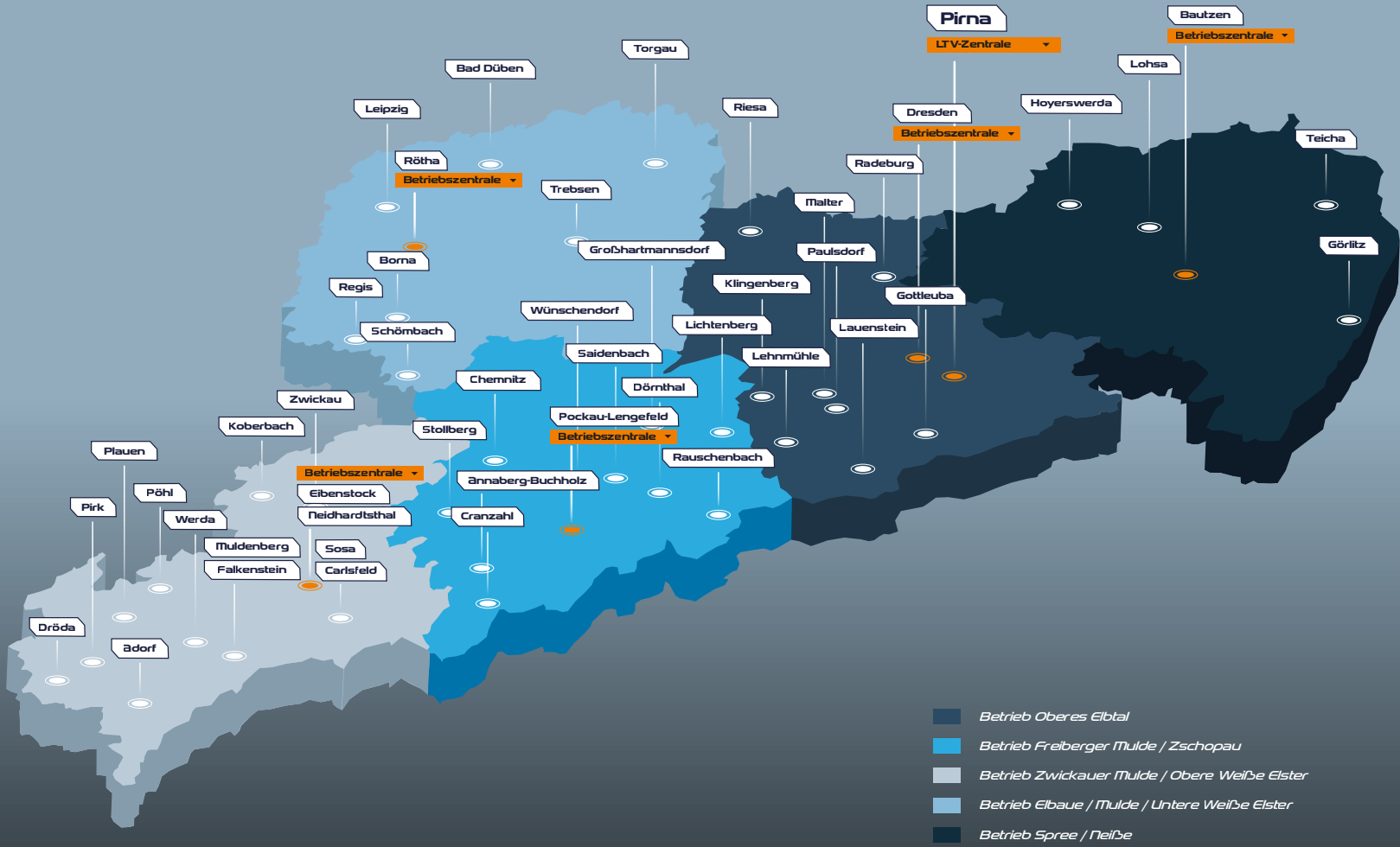
## MIT UNS KOMMST DU IN SACHSEN RUM

Flüsse, Talsperren und Hochwasserschutzanlagen gibt es überall in Sachsen. Deshalb sind wir auch im ganzen Freistaat im Einsatz. Unsere Mitarbeiter und Mitarbeiterinnen tauschen sich viel aus, egal in welcher Region sie eingesetzt sind. Deshalb bekommst du bei uns mehr zu sehen, als nur dein eigenes Büro oder deinen täglichen Einsatzort.

Auf der Karte im Umschlag siehst du die Stauanlagen, für die wir verantwortlich sind – und wo du vielleicht später einmal arbeitest.

Wasserbauer/Wasserbauerinnen werden an ganz vielen Standorten ausgebildet, Bürokaufleute und Fachinformatiker/Fachinformatikerinnen in den Betriebszentralen und der LTV-Zentrale. Ein Freiwilliges Ökologisches Jahr kann man u. a. in unseren Wasserlaboren in Plauen, Saidenbach und Paulsdorf machen.

## STANDORTE DER LTV





**Herausgeber**

Landestalsperrenverwaltung des Freistaates Sachsen  
Bahnhofstraße 14, 01796 Pirna  
Telefon: + 49 3501 796-0, Telefax: + 49 3501 796-103  
E-Mail: [poststelle@ltv.sachsen.de](mailto:poststelle@ltv.sachsen.de)  
Internet: [www.wasserwirtschaft.sachsen.de](http://www.wasserwirtschaft.sachsen.de)

**Redaktion**

Presse- und Öffentlichkeitsarbeit

**Redaktionsschluss**

1. überarbeitete Auflage, Februar 2024

**Fotos**

Landestalsperrenverwaltung des Freistaates Sachsen,  
Fotografen Tobias Ritz und Albrecht Holländer

**Auflagenhöhe**

1.000 Exemplare

**Gestaltung**

Mai & März GmbH

**Druck**

Gustav Winter Druckerei und Verlagsgesellschaft mbH

**Papier**

100% Recycling-Papier