

Dein Ausmalheft.

Mit **Lucie**  
unsere Landwirtschaft  
entdecken



STAATSMINISTERIUM  
FÜR UMWELT UND  
LANDWIRTSCHAFT



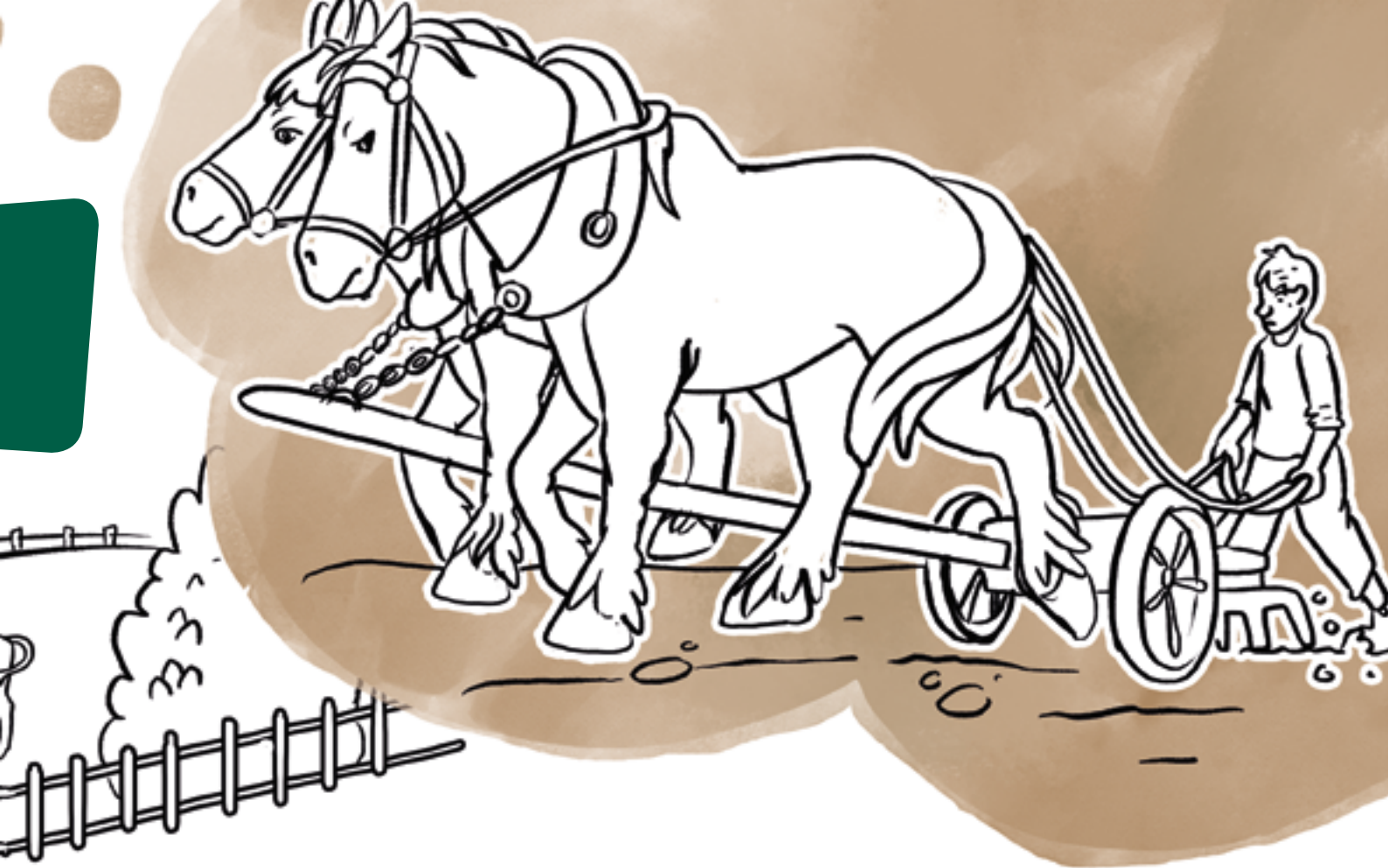
Freistaat  
SACHSEN

Und weil heute so ein herrlicher Tag ist, nehme ich Euch auf eine kleine Entdeckertour durch unsere sächsische **Landwirtschaft** mit!

**Früher** war die Arbeit auf dem Feld sehr mühevoll.



Ich bin **Lucie**. Und das hinter mir ist der Betrieb von meinem Landwirt Uwe.



**Heute** gibt es dafür  
Maschinen und die  
schaffen viel mehr in  
kürzerer Zeit.



Auf dem Ackerland wächst bei uns zumeist **Getreide**. Ich zeige Dir mal, woran du unsere wichtigsten Getreidearten erkennst.

## Weizen

erkennst Du an den dicken Ähren und den kurzen Grannen.

## Roggen

hat schmalere und dunklere Körner als Weizen und halb-lange Grannen.

## Gerste

hat schmale Körner und ganz lange Grannen.

**Hafer** hat eine Rispe mit vielen kleinen Glöckchen.



**Mais** hat viele gelbe Körner, die von langen grünen Blättern umgeben sind.

Aber auf unseren  
Feldern wächst  
noch viel mehr,  
zum Beispiel

**Hackfrüchte.**



Aus **Zuckerrüben**  
wird Zucker gewonnen.  
Etwa 6 Rüben braucht  
man für 1 Tüte Zucker.



**Kartoffeln** spielen die  
Hauptrolle für Kartoffelbrei,  
Kartoffelchips, Kartoffelpuffer,  
Pommes Frites...

...oder auch **Ölfrüchte,**

wie **Sonnenblumen** - aus den Kernen kann nämlich Öl gepresst werden. Schau mal beim Einkaufen, ob Du Sonnenblumenöl oder Rapsöl findest!



oder **Raps**, dessen Blüten im Frühling auf den Feldern weithin gelb leuchten.

Zur Landwirtschaft gehört auch der Gartenbau mit dem Obst- und Gemüseanbau und den Zierpflanzengärtnern.

Wusstest Du, dass Sachsen zu den größten **Obstanbaugebieten** in Deutschland gehört?

... da sind ganz viele **Äpfel** ...



... Erdbeeren,



... Kirschen,



... aber auch **Pflaumen**.



... Birnen,



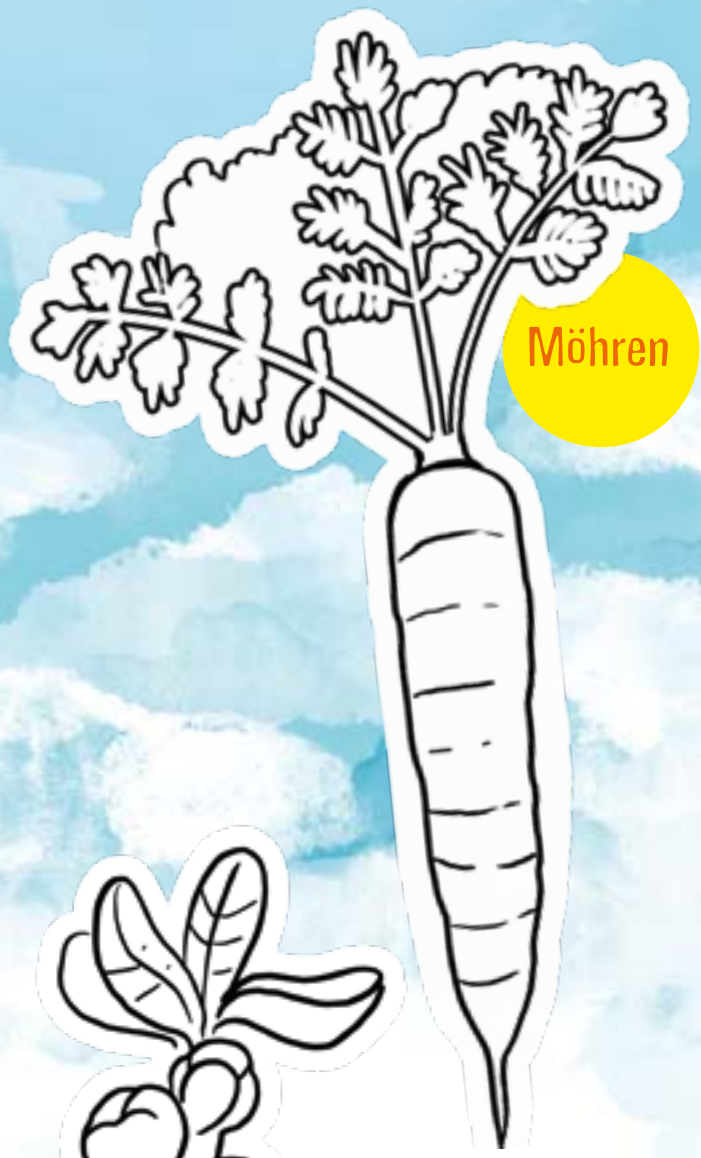
Die Landwirte bauen  
auch viele verschiedene  
**Gemüsearten** an.



Tomaten

Gurken





Möhren



Bohnen



Zwiebel



Rosenkohl



Erbsen



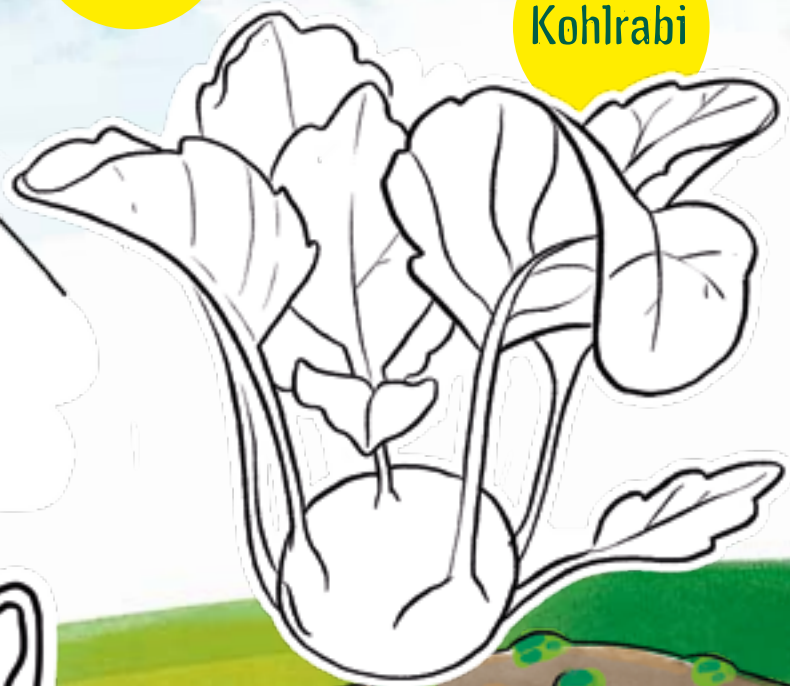


Spinat

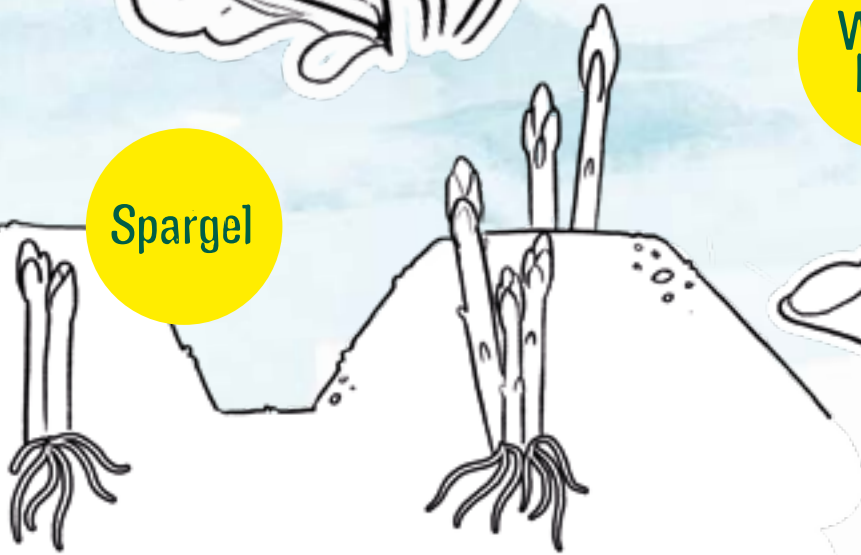


Weißkohl

Kohlrabi



Spargel



Rotkohl

Die **Zierpflanzen**gärtner  
säen und vermehren Blumen,  
Sträucher und Bäumchen ...

... damit alle  
Menschen ihre  
Balkons und  
Gärten damit  
verschönern  
können.



Viele Landwirte halten **Nutztiere**, damit es frische Eier, Milch und Käse, Fleisch und Wurst, Leder, Wolle und Federn gibt. Die häufigsten bei uns sind:

## Das Hausschaf.



Schafbock  
oder Widder.

Das Euter des  
Mutterschafs  
oder auch  
Zippe hat zwei  
Zitzen für die  
Lämmer.



## Das Hausrind.

Aus der **Milch**, die eine Kuh an einem Tag gibt, kann man etwa 5 Stück Butter herstellen.

Das Euter der Kuh hat vier Zitzen.

**Grünland** wird meistens zur Futtergewinnung und als Tierweide genutzt.



## Das Haus- schwein.



Eine Mutter-  
sau hat 12 bis  
14 Zitzen am  
Gesäuge, da-  
mit alle Ferkel  
ihren Platz  
finden.

## Die Ziege.



Das Euter der Zicke oder  
Geis hat zwei Zitzen für  
die Ziegenlämmer.



Ungefähr drei  
Wochen dauert  
es, bis die  
Küken aus dem  
Ei geschlüpft  
sind.

Hahn,  
Küken und  
Henne.



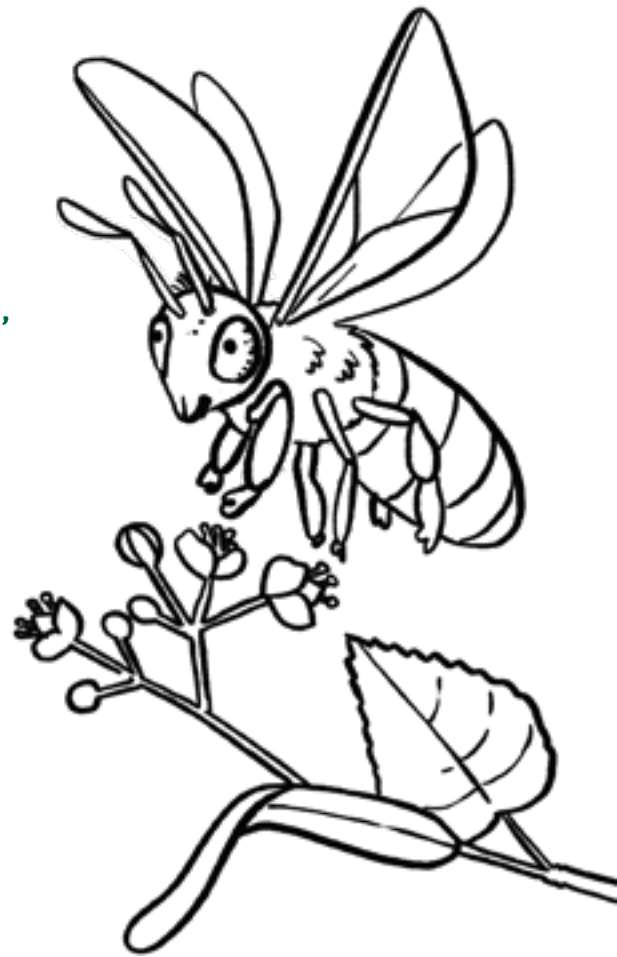
Den Kaninchen-  
schwanz nennt man  
auch Blume.



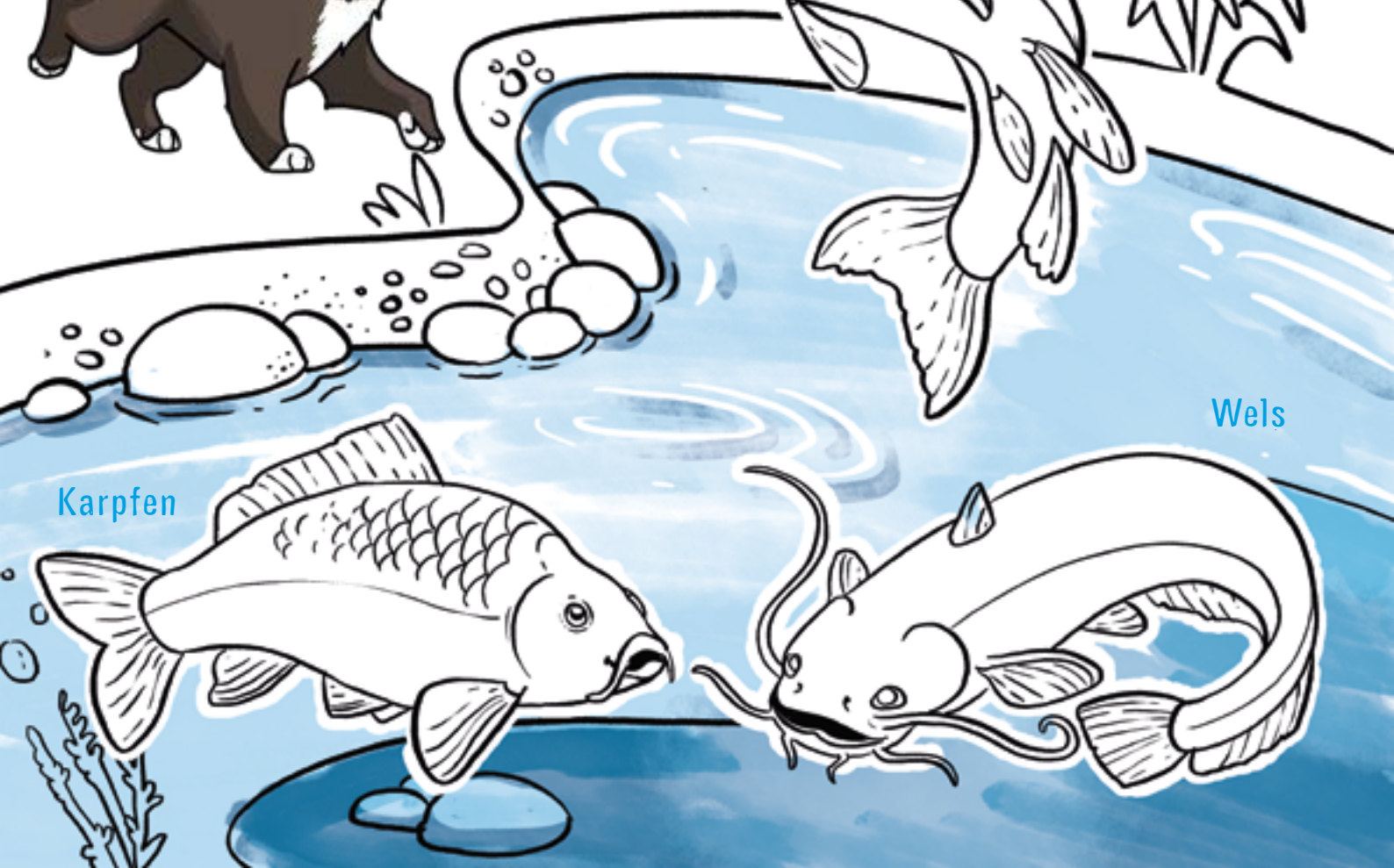
Rammler und Kaninchenzibbe  
oder Häsin.

Wusstest Du, dass die meisten **Bienen** Arbeitsbienen sind? Sie putzen und räumen den Bienenstock auf, versorgen ihre Königin, halten Wache und sammeln Honig.

Auch die **Fischwirtschaft** gehört zur Landwirtschaft. Ich stelle Dir jetzt hier die bei uns am häufigsten gehaltenen Speisefische vor.



Forelle



Karpfen

Wels



Vor allem bei Mädchen stehen sie hoch im Kurs! Nein, nicht was Du denkst ... sondern **Pferde!** Die schwere Arbeit in der Landwirtschaft müssen sie heute nicht mehr verrichten, die meisten Pferde werden für Freizeitsport und Touristik genutzt.



Schau doch mal ins Landgestüt Moritzburg und ins Hauptgestüt Graditz rein oder sei Gast bei einer der Hengstparaden oder Gestütsschauen. **Übrigens, Hufeisen sollen Glück bringen.**



Manchmal denke ich, da kommen Außerirdische ... dabei ist es **modernste Technik**, die auf dem Feld und im Stall Einsatz findet. Landwirt Uwe schmunzelt dann und meint, ich werde in den kommenden Jahren noch viel mehr staunen. Aber zuerst will er mir von der neuesten **agra**-Landwirtschaftsausstellung in Leipzig erzählen, wo es alles das zu sehen gibt!




**Fahrerloser Traktor**  
mit Satellitensteuerung und  
Sensoren, die erkennen, was für  
die Pflänzchen notwendig ist.





Kann Felder überwachen und Schädlinge bekämpfen: **Quadrocopter** oder auch **Drohne**.



Kennt Ihr schon mein **Buch**? Da könnt Ihr z. B. sehen, wie Küken aus dem Ei schlüpfen und vieles mehr! Auf der Internetseite erfahrt Ihr auch, wie Ihr es kostenfrei bekommen könnt.

STAATSMINISTERIUM  
FÜR UMWELT UND  
LANDWIRTSCHAFT

Freistaat  
SACHSEN

**Herausgeber:**

Sächsisches Staatsministerium für Umwelt und Landwirtschaft (SMUL)  
Postfach 10 05 10, 01076 Dresden  
Bürgertelefon: +49 351 564-20500  
Telefax: +49 351 564-20065  
E-Mail: [info@smul.sachsen.de](mailto:info@smul.sachsen.de)  
[www.smul.sachsen.de](http://www.smul.sachsen.de)

Diese Maßnahme wird mitfinanziert mit Steuermitteln auf Grundlage des von den Abgeordneten des Sächsischen Landtags beschlossenen Haushaltes.

**Redaktion:**

SMUL, Referat Grundsatzfragen, Agrarpolitik, Recht

**Gestaltung und Satz:**

genese Werbeagentur GmbH

**Illustration:**

genese Werbeagentur GmbH

**Fotos:**

Katrin Müller von Berneck (Titel); SMUL/Pressestelle (Titel); fotolia.de: st-fotograf (Titel), nipaporn (Titel), Andrea Wilhelm (Titel); pixabay.com (Titel)

**Druck:**

Harzdruckerei GmbH, Wernigerode

**Redaktionsschluss:**

31. März 2019

**Auflage:**

50.000 Exemplare

**Papier:**

Gedruckt auf 100% Recycling-Papier

**Bezug:**

Diese Druckschrift kann kostenfrei bezogen werden bei:

Zentraler Broschürenversand  
der Sächsischen Staatsregierung  
Hammerweg 30, 01127 Dresden  
Telefon: +49 351 2103-671  
Telefax: +49 351 2103-681  
E-Mail: [publikationen@sachsen.de](mailto:publikationen@sachsen.de)  
[www.publikationen.sachsen.de](http://www.publikationen.sachsen.de)

**Verteilerhinweis:**

Diese Veröffentlichung wird von der Sächsischen Staatsregierung im Rahmen ihrer verfassungsmäßigen Verpflichtung zur Information der Öffentlichkeit herausgegeben. Sie darf weder von Parteien noch von deren Kandidaten oder Helfern im Zeitraum von sechs Monaten vor einer Wahl zum Zwecke der Wahlwerbung verwendet werden. Dies gilt für alle Wahlen.

Missbräuchlich ist insbesondere die Verteilung auf Wahlveranstaltungen, an Informationsständen der Parteien sowie das Einlegen, Aufdrucken oder Aufkleben parteipolitischer Informationen oder Werbemittel. Untersagt ist auch die Weitergabe an Dritte zur Verwendung bei der Wahlwerbung. Auch ohne zeitlichen Bezug zu einer bevorstehenden Wahl darf die vorliegende Druckschrift nicht so verwendet werden, dass dies als Parteinahme des Herausgebers zugunsten einzelner politischer Gruppen verstanden werden könnte.

Diese Beschränkungen gelten unabhängig vom Vertriebsweg, also unabhängig davon, auf welchem Wege und in welcher Anzahl diese Informationsschrift dem Empfänger zugegangen ist. Erlaubt ist jedoch den Parteien, diese Informationsschrift zur Unterrichtung ihrer Mitglieder zu verwenden.