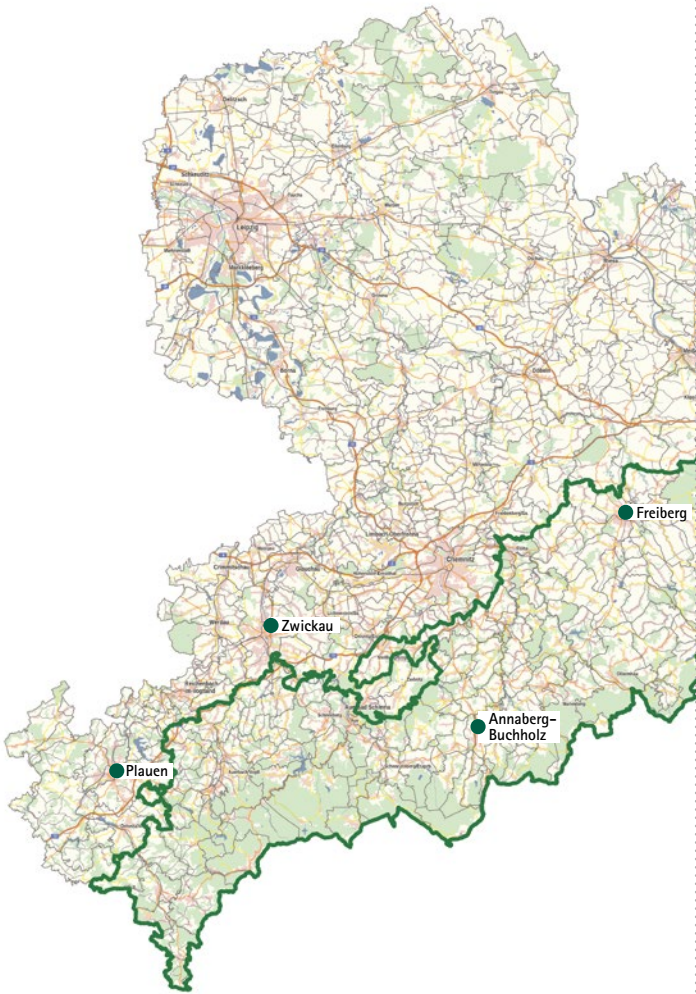




Radonvorsorgegebiete

in Sachsen

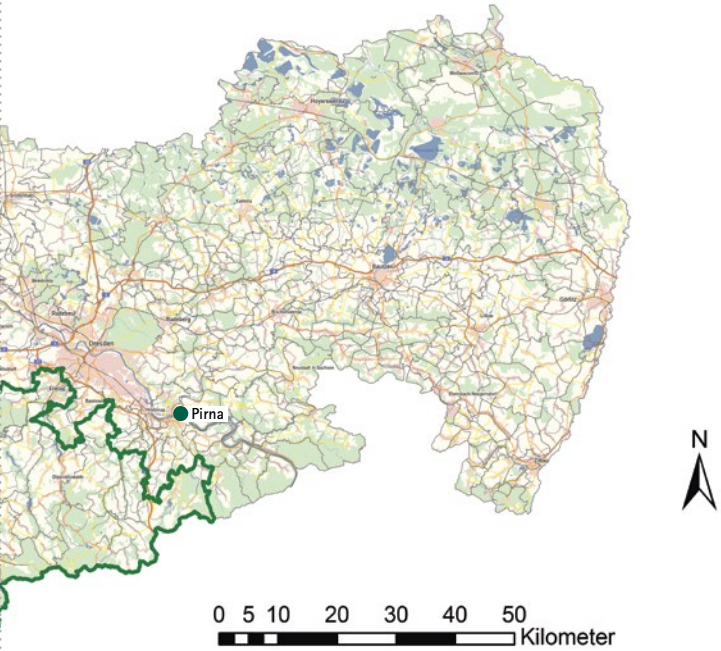






Landkreis Mittelsachsen

Augustusburg, Stadt	Leubsdorf
Bobritzsch-Hilbersdorf	Lichtenberg/Erzgeb.
Brand-Erbisdorf, Stadt	Mulda/Sa.
Dorfchemnitz	Neuhausen/Erzgeb.
Eppendorf	Oberschöna
Flöha, Stadt	Oederan, Stadt
Frauenstein, Stadt	Rechenberg-Bienenmühle
Freiberg, Stadt, Universitätsstadt	Sayda, Stadt
Großhartmannsdorf	Weißborn/Erzgeb.
Halsbrücke	

Als Radonvorsorgegebiete ausgewiesene Gemeinden



Festlegung von Gebieten nach § 121 Absatz 1 Satz 1 Strahlenschutzgesetz

-  ausgewiesenes Gebiet
-  Gemeindegrenzen

erstellt durch: Staatliche Betriebsgesellschaft für Umwelt und Landwirtschaft
Quelle der Basiskarte: © Staatsbetrieb Geobasisinformation und Vermessung Sachsen (GeoSN), 2020

Vogtlandkreis

- | | |
|---------------------------|------------------------|
| Adorf/Vogtl., Stadt | Markneukirchen, Stadt |
| Auerbach/Vogtl., Stadt | Mühlental |
| Bad Brambach | Muldenhammer |
| Bad Elster, Stadt | Neustadt/Vogtl. |
| Bergen | Rodewisch, Stadt |
| Eichigt | Schöneck/Vogtl., Stadt |
| Ellefeld | Steinberg |
| Falkenstein/Vogtl., Stadt | Theuma |
| Grünbach | Treuen, Stadt |
| Klingenthal, Stadt | Werda |
| Lengenfeld, Stadt | |

Landkreis Zwickau

Crinitzberg	Kirchberg, Stadt
Hartmannsdorf b. Kirchberg	Langenweißbach
Hirschfeld	Wilkau-Haßlau, Stadt

Erzgebirgskreis

Amtsberg	Königswalde
Annaberg-Buchholz, Stadt	Lauter-Bernsbach, Stadt
Aue-Bad Schlema, Stadt	Marienberg, Stadt
Auerbach	Mildenaу
Bärenstein	Oberwiesenthal, Kurort, Stadt
Bockau	Olbernhau, Stadt
Börnichen/Erzgeb.	Pockau-Lengefeld, Stadt
Breitenbrunn/Erzgeb.	Raschau-Markersbach
Burkhardtsdorf	Scheibenberg, Stadt
Crottendorf	Schlettau, Stadt
Deutschneudorf	Schneeberg, Stadt
Drebach	Schönheide
Ehrenfriedersdorf, Stadt	Schwarzenberg/Erzgeb., Stadt
Eibenstock, Stadt	Sehmatal
Elterlein, Stadt	Seiffen/Erzgeb., Kurort
Gelenau/Erzgeb.	Stollberg/Erzgeb., Stadt
Geyer, Stadt	Stützengrün
Gornau/Erzgeb.	Tannenberg
Großolbersdorf	Thalheim/Erzgeb., Stadt
Großrückerswalde	Thermalbad Wiesenbad
Grünhain-Beierfeld, Stadt	Thum, Stadt
Grünhainichen	Wolkenstein, Stadt
Heidersdorf	Zschopau, Stadt
Johanngeorgenstadt, Stadt	Zschorlau
Jöhstadt, Stadt	

Landkreis Sächsische Schweiz-Osterzgebirge

Altenberg, Stadt	Hartmannsdorf-Reichenau
Bad Gottleuba-Berggießhübel, Stadt	Hermisdorf/Erzgeb.
Dippoldiswalde, Stadt	Klingenberg
Dorfhain	Kreischa
Freital, Stadt	Liebstadt, Stadt
Glashütte, Stadt	Tharandt, Stadt

Was sind Radonvorsorgegebiete?

Radonvorsorgegebiete sind Gebiete, in denen erwartet wird, dass die Radon-222-Aktivitätskonzentration im Jahresmittel in einer beträchtlichen Zahl von Gebäuden den Referenzwert von 300 Bq/m^3 überschreitet.



Pflichten in diesen Gebieten:

In den ausgewiesenen Radonvorsorgegebieten sind besondere Anforderungen zu erfüllen:

- **Wer ein Gebäude errichtet**, hat erhöhte bauliche Radonschutzmaßnahmen zu ergreifen, um den Zutritt von Radon aus dem Baugrund zu verhindern oder erheblich zu erschweren.
(§ 123 StrlSchG** i.V.m. § 154 StrlSchV***)
- **Arbeitgeber/innen und Selbständige**, welche für Arbeitsplätze in Keller- und Erdgeschoss von Gebäuden verantwortlich sind, haben an diesen Arbeitsplätzen die **Messung der Radon-222-Aktivitätskonzentration zu veranlassen**.
(§ 127 StrlSchG** i.V.m. § 155 StrlSchV***)

* Bq/m^3 – Becquerel pro Kubikmeter Luft (1 Becquerel = 1 Zerfall pro Sekunde)
** StrlSchG – Strahlenschutzgesetz
*** StrlSchV – Strahlenschutzverordnung



INFOBOX

Die Ausweisung der Radonvorsorgegebiete gilt ab dem 31.12.2020.
(Bekanntgabe im Sächsischen Amtsblatt)

Weitere Informationen zu Radon, zur Ausweisung der Radonvorsorgegebiete und den damit verbundenen Pflichten sind unter www.radon.sachsen.de bereitgestellt.



Zuständige Behörde

Sächsisches Landesamt für Umwelt, Landwirtschaft und Geologie
Referat 54 / Strahlenschutz – Radon, Altlasten, Notfallschutz
Söbrigener Straße 3a
01326 Dresden
E-Mail: jeanette.honolka@smul.sachsen.de
Telefon: + 49 351 2612-5414

Radonberatungsstelle

Staatliche Betriebsgesellschaft für Umwelt und Landwirtschaft
Dresdner Straße 183
09131 Chemnitz
E-Mail: Radonberatung@smul.sachsen.de
Telefon: + 49 371 46124-221

**Herausgeber:**

Sächsisches Landesamt für Umwelt,
Landwirtschaft und Geologie
Pillnitzer Platz 3, 01326 Dresden
Telefon: + 49 351 2612-0
Telefax: + 49 351 2612-1099
E-Mail: lfulg@smul.sachsen.de
www.lfulg.sachsen.de

Das LfULG ist eine nachgeordnete Behörde des Sächsischen Staatsministeriums für Energie, Klimaschutz, Umwelt und Landwirtschaft (SMEKUL). Diese Veröffentlichung wird finanziert mit Steuermitteln auf Grundlage des von den Abgeordneten des Sächsischen Landtags beschlossenen Haushalts.

Redaktion:

Abteilung 5 / Klima, Luft, Lärm, Strahlen
Referat 54 / Strahlenschutz – Altlasten, Radon, Notfallschutz
Telefon: + 49 351 2612-5414
Telefax: + 49 351 2612-5399
E-Mail: abt5.lfulg@smul.sachsen.de

Fotos:

LfULG, Lehmann (Titelbild)

Gestaltung und Satz:

Serviceplan Solutions 1 GmbH & Co. KG

Druck:

Union Druckerei Dresden GmbH

Redaktionsschluss:

09.11.2020

Auflagenhöhe:

3.000 Stück

Papier:

Gedruckt auf 100%Recycling-Papier

Bezug:

Diese Druckschrift kann kostenfrei bezogen werden bei:
Zentraler Broschürenversand der Sächsischen Staatsregierung
Hammerweg 30, 01127 Dresden
Telefon: +49 351 2103-671 oder -672
Telefax: +49 351 2103-681
E-Mail: publikation@sachsen.de
www.publikation.sachsen.de

Verteilerhinweis

Diese Informationsschrift wird von der Sächsischen Staatsregierung im Rahmen ihrer verfassungsmäßigen Verpflichtung zur Information der Öffentlichkeit herausgegeben. Sie darf weder von Parteien noch von deren Kandidaten oder Helfern im Zeitraum von sechs Monaten vor einer Wahl zum Zwecke der Wahlwerbung verwendet werden. Dies gilt für alle Wahlen.

*Täglich für
ein gutes Leben.*

www.lfulg.sachsen.de