

Megatrends als Chance für ländliche Räume

Megatrends sind große gesellschaftliche, wirtschaftliche und politische Veränderungen. Sie haben Einfluss auf alle Bereiche unserer Gesellschaft. Megatrends wirken global und sind regional unterschiedlich stark ausgeprägt. Neue Lebens- und Arbeitswelten entstehen und

eröffnen Chancen insbesondere in ländlichen Regionen.

Die Karte veranschaulicht ausgewählte Megatrends und stellt potenzielle Akteure vor. LEADER in Sachsen gibt innovativen Projektideen eine Chance und unterstützt die Umsetzung.



Mehr Infos unter:

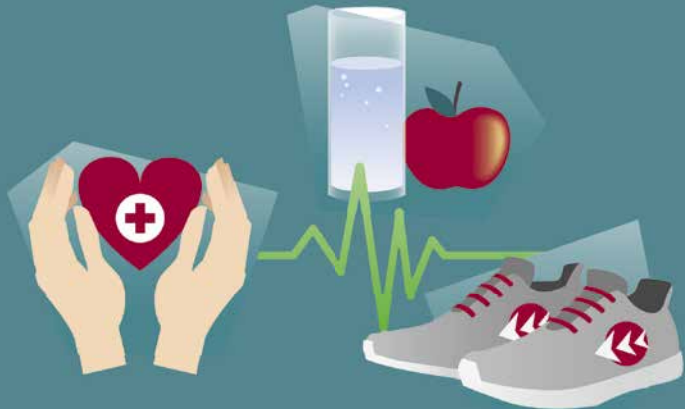
www.laendlicher-raum.sachsen.de

Illustrationen: © blaurock markenkommunikation

LANDESAMT FÜR UMWELT,
LANDWIRTSCHAFT
UND GEOLOGIE



Gesundheit



Wachsendes Gesundheitsbewusstsein widerspiegelt sich in aktivem Gesundheitshandeln. Der Anspruch, mehr Lebensjahre gesund zu ver-

bringen, führt zu Veränderungen in den Bereichen Ernährung, Wohnen, Wellness, Reisen und Sport.

Interessenten



Junge Familien suchen im ländlichen Raum ein naturnahes Umfeld für ihre Kinder.



„Stadtflüchter“ wollen in landschaftlich reizvoller und naturnaher Umgebung ihre Freizeit und ihr Wochenende verbringen.

Senioren wünschen sich gute Lebensqualität und Möglichkeiten zur Selbstverwirklichung.



Therapeutische, soziale oder karitative Einrichtungen erschließen sich neue Gesundheitsmärkte rund um die Themen Prävention, Beratung und Wellness.

New Work



Digitalisierung eröffnet
neue Arbeitswelten.

Neo-Ökologie



Nachhaltigkeit durchdringt
alle Lebens- und
Wirtschaftsbereiche.





Konnektivität

Menschen und Prozesse sind zunehmend in digitalen Netzwerken organisiert.

Silver Society

Senioren sind länger aktiv, z. B. im Ehrenamt, im Studium oder geben ihre Berufserfahrungen weiter.

