



Buchführungsergebnisse spezialisierter Schafbetriebe

in ausgewählten Bundesländern WJ 18/19



Buchführungsergebnisse spezialisierte Schafbetriebe in ausgewählten Bundesländern Wirtschaftsjahr 2018/2019

Beteiligte Landesämter und Landesanstalten:

Landesamt für Ländliche Entwicklung, Landwirtschaft und Flurneuordnung Brandenburg

Thüringer Landesamt für Landwirtschaft und Ländlichen Raum

Landesanstalt für Landwirtschaft und Gartenbau Sachsen-Anhalt

Landesforschungsanstalt für Landwirtschaft und Fischerei Mecklenburg-Vorpommern

Bayerische Landesanstalt für Landwirtschaft

Landesanstalt für Entwicklung der Landwirtschaft Schwäbisch Gmünd

Gesamtkoordination:

Sächsisches Landesamt für Umwelt, Landwirtschaft und Geologie

Inhaltsverzeichnis

1	Zielstellung	3
2	Datengrundlage und Methodik	3
3	Struktur der Schafe haltenden Betriebe insgesamt	4
3.1	Produktionsfaktoren	4
4	Vertikaler Vergleich identischer Betriebe	6
4.1	Wirtschaftliche Entwicklung im Dreijahresvergleich (2016/17 - 2018/19)	6
4.2	Wirtschaftliche Entwicklung im Vierzehnjahresvergleich (2005/06 bis 2018/19)	7
5	Die wirtschaftliche Situation der Schafbetriebe im Vergleich	9
Anhang (gesonderte Tabellen)		10
Natürliche Personen mit ha-Bezug nach Einkommen		11
Natürliche Personen mit Betriebs-Bezug nach Einkommen.....		16
Natürliche Personen mit ha-Bezug nach Mutterschafen je ha Grünland		21
Natürliche Personen mit Betriebs-Bezug nach Mutterschafen je ha Grünland		26
Natürliche Personen mit ha-Bezug nach Mutterschafen je Betrieb		31
Natürliche Personen mit Betriebs-Bezug nach Mutterschafen je Betrieb.....		36
Identische Betriebe - Vergleich Natürliche Personen mit ha-Bezug.....		41
Identische Betriebe - Vergleich Natürliche Personen mit Betriebs-Bezug		46

Abbildungsverzeichnis

Abbildung 1: Natural- und Marktleistung	5
Abbildung 2: Ausgewählte betriebswirtschaftliche Kennzahlen	6
Abbildung 3: Ausgewählte betriebsbezogene Zahlungen	7
Abbildung 4: Entwicklung von Viehbesatz, Lammerlösen, Umsätzen und Aufwendungen	8
Abbildung 5: Entwicklung der Wirtschaftlichkeit.....	8

Tabellenverzeichnis

Tabelle 1: Schafe haltende Betriebe nach Bundesländern.....	3
Tabelle 2: Schafe haltende Betriebe nach Betriebsformen/-typen und nach Rechtsformen	4
Tabelle 3: Produktionsfaktoren	5
Tabelle 4: Erfolgsrechnung	6
Tabelle 5: Wirtschaftlicher Vergleich unterschiedlicher Betriebsgruppen 2018/19.....	9

Abkürzungsverzeichnis

AGZ	Ausgleichszulage
AUM	Agrarumweltmaßnahmen

1 Zielstellung

Die gemeinsame Auswertung der Schafe haltenden Betriebe erfolgt seit dem Abrechnungszeitraum 2005/06 und wird jährlich fortgeschrieben.

Hintergrund einer länderübergreifenden Analyse ist die unzureichende Anzahl auswertbarer BMEL¹-Jahresabschlüsse der einzelnen Bundesländer. Demgegenüber lässt die Bündelung der Datensätze zu einer Gesamtstichprobe eine repräsentativere Aussagefähigkeit zur Situation und Entwicklung Schafe haltender Betriebe zu. In der vorliegenden Studie wird die Wirtschaftskraft der Betriebe insgesamt sowie differenziert nach wirtschaftlichem Erfolg und Herdengröße dargestellt. Es erfolgen Vergleiche zu Vorjahren (identische Betriebe) sowie die Diskussion der Entwicklung einzelner Kennzahlen.

2 Datengrundlage und Methodik

Die im Gesamtdatenbestand enthaltenen BMEL-Jahresabschlüsse wurden mit Hilfe des Prüfprogramms „Winplausi“ auf inhaltliche Plausibilität untersucht.

Die Kennzahlen der für den aktuellen Bericht vorliegenden Buchführungsabschlüsse aus den einzelnen Bundesländern (Tabelle 1) sind nach den methodischen Grundlagen des bundeseinheitlich angewandten „Stuttgarter Programms“ ermittelt worden.

Die Betriebsklassifizierung, d. h. die Zuordnung zur jeweiligen Betriebsform bzw. zum jeweiligen Betriebstyp, erfolgte gemäß der neuen EU-Betriebsystematik nach Standardoutput. Dazu wurden die sächsischen Werte auf alle Betriebe der Stichprobe angewandt.

Informationen zu den Kennzahldefinitionen und -berechnungen können dem Kennzahlenkatalog des Sächsischen Landesamtes für Umwelt, Landwirtschaft und Geologie entnommen werden.

[Link zur Kennzahlenübersicht²](#)

Grundlage der Analyse bilden die Buchführungsabschlüsse von 58 spezialisierten Schaf haltenden Betrieben (Betriebstyp 481 laut EU-Klassifizierung nach Standardoutput). In der untersuchten Betriebsgruppe sind die Betriebe aus dem Bundesland Thüringen mit einem Anteil von über 31 % an der Stichprobe überrepräsentiert. Somit schlagen sich die Besonderheiten der Thüringer Betriebe, insbesondere bei der Förderung der Betriebe, sehr stark in den Gruppenergebnissen nieder.

Tabelle 1: Schafe haltende Betriebe nach Bundesländern (Wirtschaftsjahr 2018/19)

Betriebsform/ Betriebstyp	ST	BB	TH	MV	SN	BY	BW	HE	Summe
Schafbetriebe (BWA ³ 481)	5	7	18	1	7	11	9	0	58

Legende: ST_Sachsen-Anhalt; BB_Brandenburg; TH_Thüringen; MV_Mecklenburg-Vorpommern; SN_Sachsen; BY_Bayern;
BW_Baden-Württemberg; HE_Hessen

¹ Bundesministerium für Ernährung und Landwirtschaft

² www.landwirtschaft.sachsen.de/kennzahlenkatalog-zum-lfulg-leistungsvergleich-sowie-zu-den-buchfuehrungsergebnissen-15047.html

³ Betriebswirtschaftliche Ausrichtung

Tabelle 2: Schafe haltende Betriebe nach Betriebsformen/-typen und nach Rechtsformen (Wirtschaftsjahr 2018/19)

Betriebsform/ Betriebstyp	Natürliche Personen				Juristische Personen (JP)	Summe
	Einzelunter- nehmen (NE)	Einzelunter- nehmen (HE)	Personen- gesell- schaften	Gesamt		
Schafbetriebe (BWA 481 oder 2/3 Um- satz Erlöse aus Schaf)	0	47	8	55	3	58

Legende: NE_Nebenerwerb; HE_Haupterwerb

Hinsichtlich des Unternehmenserfolgs werden typische Kennzahlen der Schafproduktion nach Betrieben insgesamt (= Mittelwert) sowie den einkommensstärksten (= oberstes Viertel) und einkommensschwächsten Betrieben (= unterstes Viertel) gruppiert. Als Schichtungsmerkmal des wirtschaftlichen Erfolgs dient die Kennzahl „Ordentliches Ergebnis plus Personalaufwand je Arbeitskraft“.

Die ausführlichen Buchführungsergebnisse der spezialisierten Schafbetriebe für die genannten Zeiträume sind im Anhang dargestellt.

Die Mindestgruppengröße für die Veröffentlichung der Buchführungsergebnisse beträgt fünf Betriebe. Hinsichtlich ihrer Aussagefähigkeit sollten die Analyseergebnisse von Auswertungsgruppen mit weniger als zehn Betrieben auf Grund des hohen Einflusses einzelbetrieblicher Ergebnisse unter Vorbehalt betrachtet werden. Die Belastbarkeit der Ergebnisse ist entsprechend eingeschränkt. Die folgende Auswertung bezieht sich nur auf Natürliche Personen im Haupterwerb.

3 Struktur der Schafe haltenden Betriebe insgesamt

3.1 Produktionsfaktoren

Schafhaltende Betriebe (55 Natürliche Personen) unterscheiden sich hinsichtlich ihrer Bewirtschaftungsform (ökologisch oder konventionell) und ihres Anteils einzelner Produktionsverfahren (Milch, Fleisch, Zucht, Landschaftspflege, Stall- oder Koppelhaltung). Das jeweils gewählte Bewirtschaftungs-, Nutzungs- und Haltungskonzept hat Einfluss auf die Wirtschaftlichkeit der Einzelbetriebe. Charakteristische Unterschiede und zugleich wesentliche Erfolgsfaktoren schafhaltender Betriebe sind die Flächenausstattung, der Tierbestand und der Arbeitskraftbesatz (Tabelle 3) sowie die Teilnahme an Agrarumweltprogrammen (Tabelle 4). Erfolgreiche Betriebe zeichneten sich durch höhere Flächenausstattung bei niedrigeren Pachtpreisen sowie ein günstiges Verhältnis von Erträgen zu Aufwendungen aus. Dafür waren bessere Natural- und Marktleistungen (Abbildung 1), ein intensiverer Faktoreinsatz und damit einhergehend ein effizienterer Betriebsmitteleinsatz sowie eine stärkere Teilnahme an Agrarumweltprogrammen entscheidend. Die Gruppe der weniger erfolgreichen Betriebe befand sich in einer wirtschaftlich sehr schwierigen Situation.

Tabelle 3: Produktionsfaktoren

Kennwert	Maßeinheit	Oberstes Viertel	Alle	Unterstes Viertel
Anzahl Betriebe	n	14	55	14
Landwirtschaftliche Nutzfläche	ha/Betrieb	190,9	189,7	130,1
EMZ ⁴	EMZ/a	25	27	29
Arbeitskräftebesatz	AK/100 ha LF	1,05	1,23	1,72
Mutterschafe	Stück/AK	347	264	158
	VE/100 ha LF	49,2	43,9	39,5
Bilanzvermögen	Tsd.€/AK	291,8	211,6	192,7

Die Wirtschaftlichkeit der Schafhaltung war unabhängig von der wirtschaftlichen Leistungsfähigkeit der Unternehmen in hohem Maße durch öffentliche Zuwendungen bestimmt (Tabelle 4).

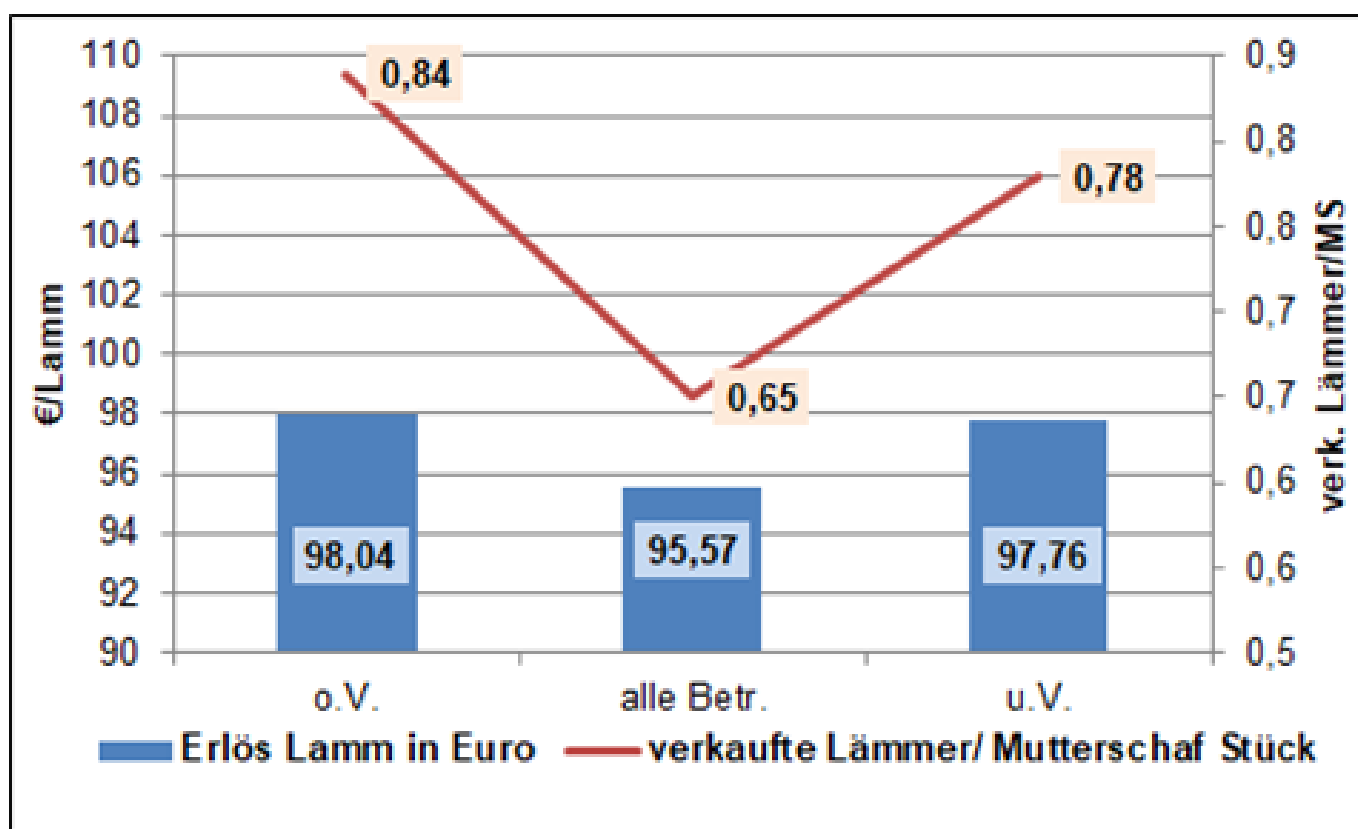


Abbildung 1: Natural- und Marktleistung

⁴ Ertragsmesszahl

Tabelle 4: Erfolgsrechnung

Kennwert	Maßeinheit	Oberstes Viertel	Alle	Unterstes Viertel
Anzahl Betriebe	n	14	55	14
Umsatzerlöse (Schafhaltung)	€/Mutterschaf	116	93	97
Öffentliche Zahlungen	€/Mutterschaf	224	204	190
Betriebliche Erträge insgesamt	€/Mutterschaf	372	336	343
Anteil öffentliche Zahlungen an betrieblichen Erträgen	%	60,3	60,7	55,6
Pachtaufwendungen	€/ha Pachtfläche	58	60	112
Aufwendungen insgesamt	€/Mutterschaf	237	258	333
Ordentliches Ergebnis plus Personalaufwand	Tsd.€/AK	54,88	28,97	7,47
Eigenkapitalveränderung	€/ha LF	118	24	-169

Die deutlich unterdurchschnittliche Wirtschaftlichkeit des untersten Viertels zeigt die schwierige Situation dieser Betriebe.

4 Vertikaler Vergleich identischer Betriebe

4.1 Wirtschaftliche Entwicklung im Dreijahresvergleich (2016/17 - 2018/19)

In diesen vertikalen Betriebsvergleich waren 44 identische Betriebe einbezogen. Die Umsatzerlöse pro Hektar (Abbildung 2) stiegen zunächst und im Jahr 2018/19 waren sie konstant zum Vorjahr.

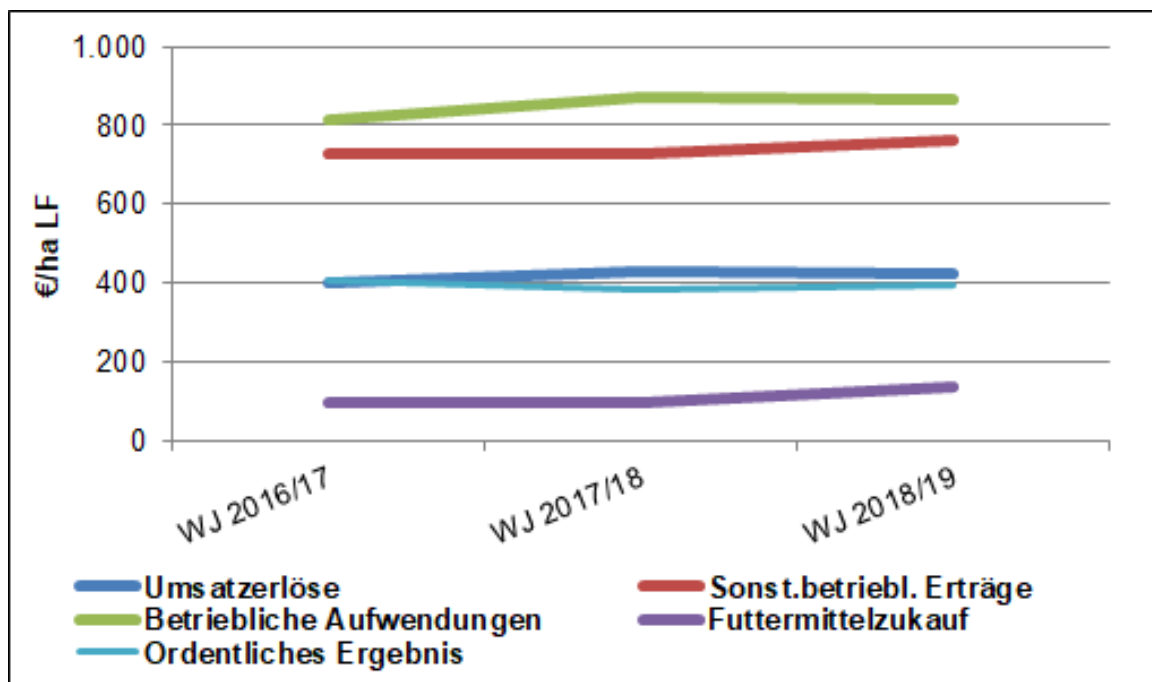


Abbildung 2: Ausgewählte betriebswirtschaftliche Kennzahlen

Die Zulagen/Zuschüsse hatten in allen drei Auswertungsjahren ein vergleichbares hohes Niveau, sie betragen im Durchschnitt 684 €/ha LF. Die Zahlungen für Agrarumweltmaßnahmen entsprachen dem Niveau der Direktzahlungen (Abbildung 3).

Die betrieblichen Aufwendungen stiegen ab 2016/17, im Dürrejahr 2018/19 insbesondere wegen höherer Futtermittelpreise.

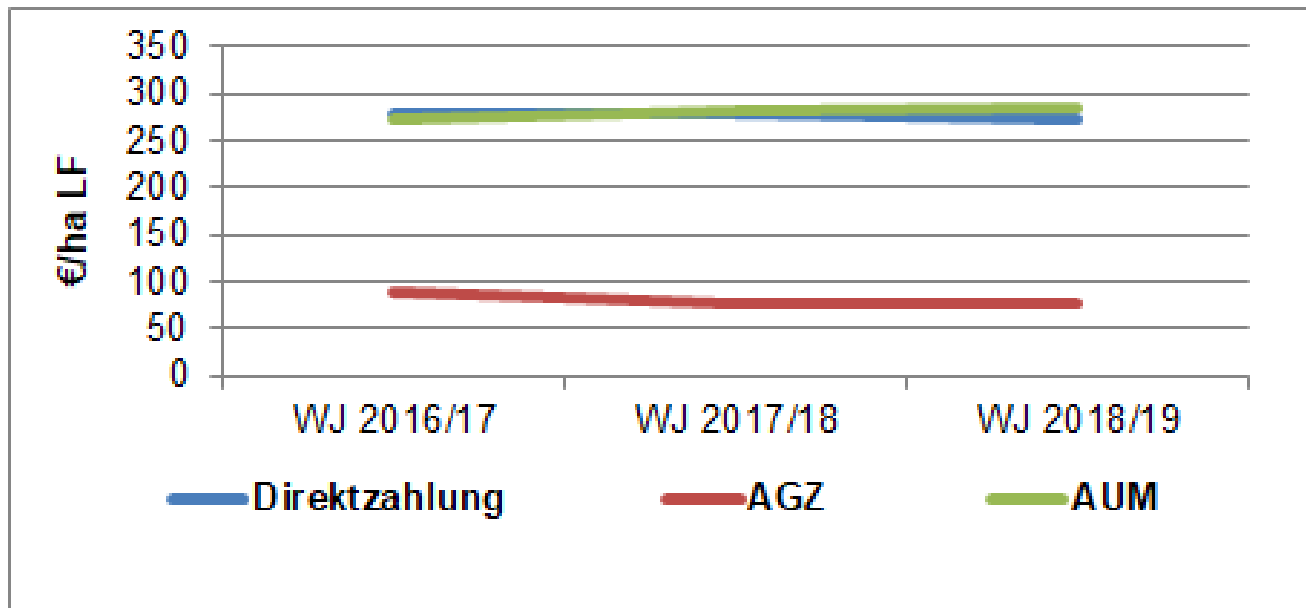


Abbildung 3: Ausgewählte betriebsbezogene Zahlungen

Das Ordentliche Ergebnis plus Personalaufwand hat sich im Wirtschaftsjahr 2018/19 zum Vorjahr erhöht und lag im Mittel der Jahre bei 28.889 €/AK.

4.2 Wirtschaftliche Entwicklung im Vierzehnjahresvergleich (2005/06 bis 2018/19)

Seit dem Wirtschaftsjahr 2005/06 nehmen 9 Schafhalter kontinuierlich an der Analyse teil. Ihre durchschnittliche Flächenausstattung ist mit ca. 183 ha LF nahezu konstant geblieben. Der Pachtpreis erhöhte sich von 40 €/ha auf 66 €/ha während der Betrachtungsperiode. Der Arbeitskräftebesatz war im Mittel bei 1,5 AK/100 ha relativ konstant. Der Viehbesatz Schafe sank im gesamten Analysezeitraum von 70 auf 51 VE Schafe/100 ha LF dramatisch. Der Durchschnittsbestand reduzierte sich von 925 auf 631 Mutterschafe je Betrieb. Die verbesserte Marktsituation führte zu erhöhten Umsatzerlösen je Mutterschaf von anfänglich 49 €/Mutterschaf auf zuletzt 86 €/Mutterschaf (Abbildung 4). Seit Beginn der Betrachtungsperiode ist dies ein Anstieg um ca. 43 %. Die Umsatzerlöse pro ha LF stiegen lediglich um 27 % infolge des gesunkenen Viehbesatzes je Flächeneinheit.

Die Zulagen und Zuschüsse betragen im Mittel des betrachteten Zeitraumes 599 €/ha. Sie erhöhten sich von 596 €/ha LF in 2005/06 auf 659 €/ha LF 2018/19. Die Erhöhung entstand im letzten Jahr u.a. aus den Dürrebeihilfen.

Über den Betrachtungszeitraum erhöhten sich die betrieblichen Aufwendungen im Durchschnitt um 10 €/ha.

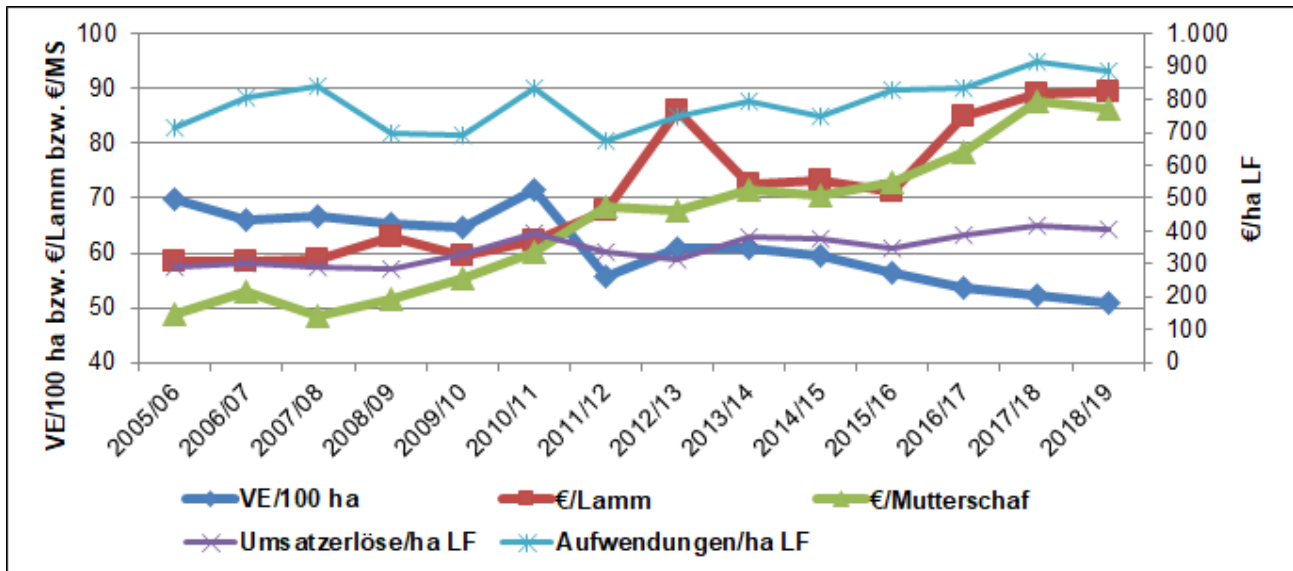


Abbildung 4: Entwicklung von Viehbesatz, Lammerlösen, Umsätzen und Aufwendungen

Das höchste Ordentliche Ergebnis zzgl. Personalaufwand je Betrieb erwirtschafteten die Schäfer der Stichprobe im Wirtschaftsjahr 2013/14, das schlechteste Ergebnis im Wirtschaftsjahr 2007/08. In den drei letzten Jahren konnte der seit dem WJ 2013/14 zu beobachtende Gewinnrückgang gestoppt werden. Gleiches gilt für das Ordentliche Ergebnis plus Personalaufwand.

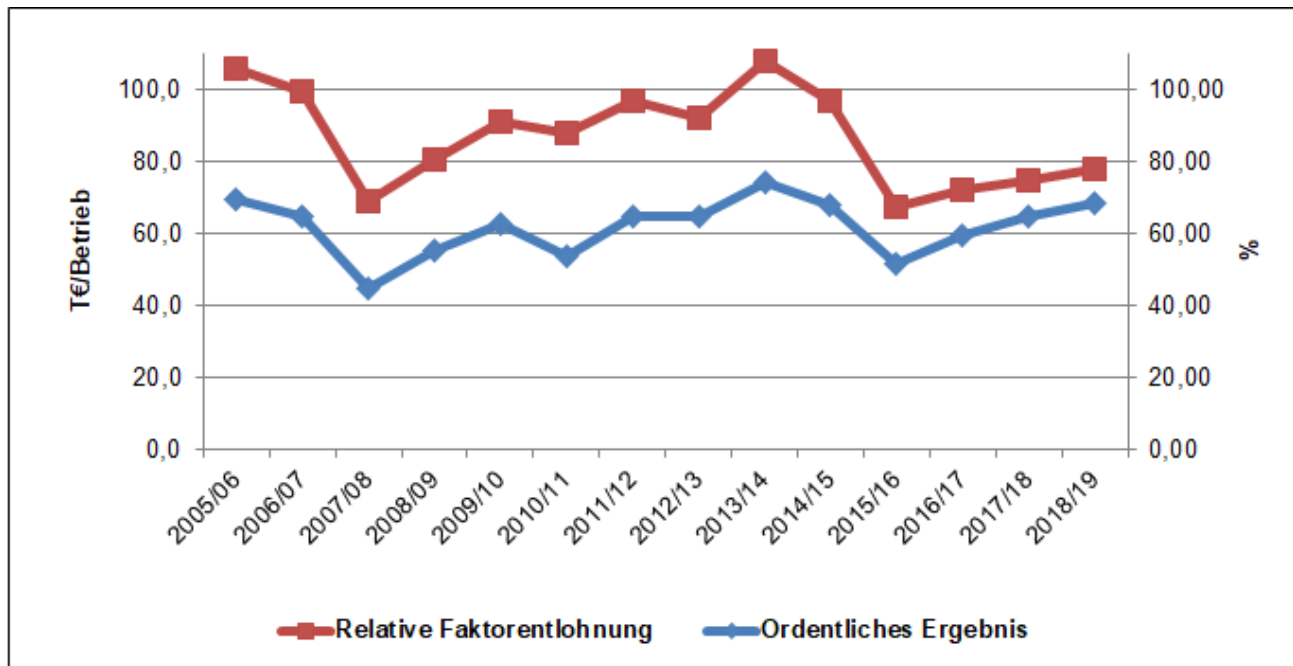


Abbildung 5: Entwicklung der Wirtschaftlichkeit

Eine vollständige Entlohnung aller eingesetzten Produktionsfaktoren konnte lediglich zu Beginn der Betrachtungsperiode (WJ 2005/06 und 2006/07) und im WJ 2013/14 erzielt werden. Ab 2015/16 fand keine vollständige Entlohnung der Produktionsfaktoren (Arbeit, Kapital, Boden) mehr statt. Die Toleranzschwelle für ein nachhaltiges Wirtschaften in Bezug auf die relative Faktorentlohnung wird nach KSNL⁵ ab 90 % definiert. Danach erreichen die Schäferereien seit 2014/15 diese Toleranzschwelle nicht mehr.

⁵ Kriteriensystem Nachhaltige Landwirtschaft

5 Die wirtschaftliche Situation der Schafbetriebe im Vergleich

Zur Beurteilung der Wirtschaftlichkeit der analysierten Schafbetriebe im Wirtschaftsjahr 2018/19 wird ein Vergleich mit Betrieben anderer betrieblicher Ausrichtungen genutzt. Im Folgenden werden ausgewählte Kennzahlen der untersuchten Stichprobe mit allen in der Bundesrepublik Deutschland ausgewerteten Landwirtschaftsbetrieben im Haupterwerb verglichen.

Tabelle 5: Wirtschaftlicher Vergleich unterschiedlicher Betriebsgruppen (D = Deutschland) 2018/19

Kennwert	Maßeinheit	Stichprobe	Landwirtschaft D gesamt
Anzahl	n	54	7.887
Landwirtschaftliche Fläche	ha	189,7	84,4
dar. Ackerfläche	ha	29,3	59,3
Arbeitskräftebesatz	AK/100 ha	1,2	2,7
Viehbesatz	VE/100 ha	46	139
Umsatzerlöse	€/ha LF	376	3.734
Zulagen/Zuschüsse	€/ha LF	663	416
dar. Agrarumweltmaßnahmen	€/ha LF	265	51
Ordentliches Ergebnis	€/ha LF	228	590
Ordentliches Ergebnis plus Personalaufwand	€/ha LF	357	834

Die Analysengruppe ist, bedingt durch ihren hohen Anteil ostdeutscher Betriebe, insgesamt flächenmäßig doppelt so groß. Die Schäfer haben absolut und relativ erheblich mehr Grünland und einen geringeren Arbeitskräfte- und Viehbesatz. Die Umsatzerlöse sind deutlich geringer. Die Zulagen/Zuschüsse liegen aufgrund der weit höheren Zahlungen für Leistungen im Agrarumweltbereich über den Vergleichswerten. Die Rentabilität pro Fläche war in der Landwirtschaft Deutschlands insgesamt mehr als doppelt so hoch wie bei den Schäfern.

Anhang (gesonderte Tabellen)

Natürliche Personen mit ha-Bezug nach Einkommen

Ordentliches Ergebnis + Personalaufwand je AK, Natürliche Personen (HE und PG)

Blatt 1 von 5

Kennzahl	Bezeichnung	Maßeinheit	Betriebe gesamt	oberes Viertel	unteres Viertel
0001	Betriebe	Anzahl	55	14	14
Faktorausstattung					
1006	Wirtschaftliche Betriebsgröße	€ / ha LF	947	1.010	863
1030	Landw. genutzte Fläche (LF)	ha / Betrieb	189,7	190,9	130,1
1033	dar. zugepachtete LF (Netto)	ha / Betrieb	148,3	139,3	77,5
1150	Ackerfläche	% LF	15,5	9,3	29,9
1160	Dauergrünland	% LF	84,5	90,7	70,0
1056	Ertragsmesszahl	EMZ / a	27	25	29
1110	Arbeitskräfte insgesamt	AK / Betrieb	2,34	2,00	2,24
1113	dar. Familienarbeitskräfte	FAK / Betrieb	1,52	1,51	1,57
1120	Nicht entlohnte Arbeitskräfte	nAK / Betrieb	1,45	1,48	1,53
1114	AK-Besatz	AK / 100 ha LF	1,23	1,05	1,72
1130	Lohnansatz	€ / Betrieb	47.586	48.184	49.071
Produktionsstruktur					
1151	Ackerfläche (Anfang des Jahres)	ha AF / Betrieb	29,4	17,4	38,5
1210	dar. Getreide (ohne Körnermais)	% AF	38,4	39,0	31,8
1230	dar. Ölfrüchte, Hülsenfr., Faserpflanzen	% AF	6,6	4,1	8,7
1237	dar. Wintererbsen	% AF	2,4	0,0	1,6
1240	dar. Kartoffeln	% AF	0,1	0,0	0,0
1250	dar. Zuckerrüben	% AF	0,0	0,0	0,0
1271	dar. Silomais	% AF	3,3	11,7	0,7
1275	dar. sonst. Ackerfutter	% AF	37,7	44,6	33,6
1284	dar. nachwachs. Rohstoffe / Energiepflanzen	% AF	6,3	0,0	0,0
1300	Viehbesatz	VE / 100 ha LF	45,6	50,3	40,9
1330	dar. Rinder	VE / 100 ha LF	0,7	0,3	0,7
1335	dar. Milchkühe	VE / 100 ha LF	0,0	0,0	0,0
1336	dar. Mutter- und Ammenkühe	VE / 100 ha LF	0,4	0,2	0,3
1339	dar. Jung- und Mastvieh	VE / 100 ha LF	0,2	0,1	0,2
1350	dar. Schweine	VE / 100 ha LF	0,1	0,0	0,0
1351	dar. Mastschweine und Läufer	VE / 100 ha LF	0,0	0,0	0,0
1352	dar. Zuchtsauen	VE / 100 ha LF	0,0	0,0	0,0
1340	dar. Schafe	VE / 100 ha LF	43,9	49,2	39,5
1320	dar. Pferde	VE / 100 ha LF	0,3	0,6	0,2
1391	Rauhfuttermittelverzehr	GV / Betrieb	86,7	96,1	53,4
Erträge, Leistungen, Preise					
1411	Getreide (ohne Körnermais)	dt / ha	38	46	34
1420	dar. Weizen	dt / ha	61	53	45
1426	dar. Wintergerste	dt / ha	49	50	60
1427	dar. Sommergerste	dt / ha	36	18	42
1433	dar. Roggen	dt / ha	26		19
1434	dar. Triticale	dt / ha	32	30	56
1465	Raps	dt / ha	37		25
1472	Kartoffeln	dt / ha	156		509
1473	Zuckerrüben	dt / ha			
1631	Milchleistung (4 % Fett)	kg / Kuh			
1632	Milchleistung (nat. Fettgehalt)	kg / Kuh			
1612	Lebend geborene Ferkel	Ferkel / Sau	7		
1511	Getreideerlös insges. (netto; o. Körnermais)	€ / dt	17,26	15,96	18,52
1520	Weizenerlös (netto)	€ / dt	16,35	16,00	
1526	Wintergersteerlös (netto)	€ / dt	16,37	16,00	16,85
1527	Sommergersteerlös (netto)	€ / dt	17,00		
1533	Roggenerlös (netto)	€ / dt	19,36		19,36
1534	Triticaleerlös (netto)	€ / dt	14,83		14,92
1565	Rapselerlös (netto)	€ / dt	38,18		35,90
1572	Kartoffelerlös (netto)	€ / dt	12,67		
1573	Zuckerrübenerlös (netto)	€ / dt			
1731	Milcherlös (netto bei 4 % Fett)	€ / dt			
1732	Milcherlös (netto bei nat. Fettgehalt)	€ / dt			

Kennzahl	Bezeichnung	Maßeinheit	Betriebe gesamt	oberes Viertel	unteres Viertel
0001	Betriebe	Anzahl	55	14	14
Bilanz					
2000	Summe Aktiva (Bilanzvermögen)	€ / Betrieb	495.031	583.644	431.540
2000	Summe Aktiva (Bilanzvermögen)	€ / ha LF	2.610	3.058	3.317
2100	Sachanlagen gesamt	€ / ha LF	1.775	2.120	2.289
2111	dar. Boden	€ / ha LF	965	1.426	1.164
2115	dar. Gebäude, baul. Anlagen	€ / ha LF	355	340	502
2120	dar. techn. Anlagen u. Maschinen	€ / ha LF	339	249	492
2130	dar. andere Anlagen insges.	€ / ha LF	106	105	107
2160	dar. Anlagen im Bau, Anzahlungen	€ / ha LF	5	0	23
2200	Finanzanlagen	€ / ha LF	53	0	243
2211	dar. Anteile an verbund. Untern.	€ / ha LF	0	0	0
2213	dar. Beteiligungen	€ / ha LF	2	0	1
2300	Tiervermögen	€ / ha LF	250	267	215
2320	dar. Rinder	€ / ha LF	5	2	5
2330	dar. Schweine	€ / ha LF	0	0	0
2400	Umlaufvermögen (ohne Tiere)	€ / ha LF	512	657	558
2410	dav. Vorräte	€ / ha LF	142	134	125
2412	dar. Feldinventar	€ / ha LF	132	117	121
2420	dav. Finanzumlaufvermögen	€ / ha LF	371	523	433
2431	dar. Forderungen aus Liefer. u. Leist.	€ / ha LF	73	21	207
2450	dar. Bank, Kasse	€ / ha LF	198	358	136
9041	Eigenkapital (+ 50% Sonderposten)	€ / ha LF	1.741	2.164	1.666
3600	dar. Geschäftsguth., gez. Kapital	€ / ha LF	0	0	0
3140	Sonderposten gesamt	€ / ha LF	37	52	11
3400	Rückstellungen	€ / ha LF	9	12	15
3500	Verbindlichkeiten	€ / ha LF	831	846	1.630
3510	dar. geg. Kreditinstituten	€ / ha LF	736	802	1.517
3521	dar. aus Lieferungen u. Leistungen	€ / ha LF	38	29	33
9280	Anlagenintensität	%	53	42	64
9281	Veralterungsgrad abnutzbares Anlagenverm.	%	31	26	34
9292	Fremdkapitaldeckung II	%	148	145	99
Investitionen, Finanzierung					
8300	Bruttoinvestitionen	€ / ha LF	225	214	521
8231	Zugang Boden	€ / ha LF	16	29	0
8232	Zugang Wirtschaftsgeb.u.baul. Anl.	€ / ha LF	2	3	0
8251	Zugang Anlagen im Bau, Anzahlung	€ / ha LF	50	146	56
8241	Zugang techn. Anlagen u. Masch.	€ / ha LF	59	31	58
2800	Veränderung Tiervermögen	€ / ha LF	3	-7	-10
8400	Nettoinvestitionen	€ / ha LF	52	54	204
8401	Nettoinvestitionen	€ / AK	4.211	5.184	11.836
8404	Veränderung Sachanlageverm. (o. Boden)	%	-4	-11	-3
9314	Nettoverbindlichkeiten	€ / ha LF	460	323	1.198
9315	Veränd. Nettoverbindlichkeiten	€ / ha LF	33	-58	390
9318	Tilg. von Verbindlichkeiten gesamt	€ / ha LF	137	103	247
2920	Veränd. Finanzumlaufvermögen	€ / ha LF	-9	53	-121
3822	Veränderung Sonder-AfA	€ / ha LF	-2	-6	0

Kennzahl	Bezeichnung	Maßeinheit	Betriebe gesamt	oberes Viertel	unteres Viertel
0001	Betriebe	Anzahl	55	14	14
Gewinn- und Verlustrechnung					
Ertrag					
4010	Umsatzerlöse	€ / ha LF	376	498	373
4100	dar. landwirtschaftl. Pflanzenprod.	€ / ha LF	21	25	33
4112	dar. Getreide (ohne Körnermais)	€ / ha LF	8	8	21
4120	dar. Ölf., Hülsenfr., Faserpfl.	€ / ha LF	6	0	9
4130	dar. Kartoffeln	€ / ha LF	0	0	0
4140	dar. Zuckerrüben	€ / ha LF	0	0	0
4173	dar. nachwachs. Rohstoffe / Energiepfl.	€ / ha LF	0	0	0
4200	dar. Tierproduktion	€ / ha LF	308	427	266
4220	dar. Rinder	€ / ha LF	2	1	1
4230	dar. Milch	€ / ha LF	0	0	0
4240	dar. Schweine	€ / ha LF	0	0	0
4260	dar. Geflügel, Eier	€ / ha LF	1	0	0
4300	dar. Obst, Weinbau	€ / ha LF	0	0	0
4360	dar. Nebenbetr., Handel, Dienstleist.	€ / ha LF	45	46	70
4378	dar. Mieten u. Pachten	€ / ha LF	7	6	15
4379	dar. zeitraumzugehörige Ust.	€ / ha LF	0	0	0
4368	dar. Lohnarbeit, Masch.miete	€ / ha LF	28	12	51
4400	Bestandsveränderungen	€ / ha LF	2	-12	-10
4500	Sonst. betr. Erträge	€ / ha LF	715	867	569
4510	dar. Zulagen u. Zuschüsse	€ / ha LF	663	816	518
4660	dar. betriebsbezogene Zahlungen	€ / ha LF	643	784	509
4670	dar. EU-Direktzahlungen (bis WJ 14/15 Betriebsprämie)	€ / ha LF	273	314	264
4671	dav. Basisprämie - gültig ab WJ 15/16	€ / ha LF	179	212	169
4672	dav. Greening-Prämie - gültig ab WJ 15/16	€ / ha LF	83	90	80
4673	dav. Umverteilungsprämie - gültig ab WJ 15/16	€ / ha LF	10	10	13
4674	dav. Förderung für Junglandwirte - gültig ab WJ 15/16	€ / ha LF	1	3	2
4680	dar. Ausgleichszulage	€ / ha LF	63	95	26
4690	dar. für umweltger. Agrarprod.	€ / ha LF	265	314	214
4698	dar. sonstige Zuschüsse	€ / ha LF	2	5	3
4520	dar. aufwandsbezogene Zahlungen	€ / ha LF	15	20	8
4560	dar. Agrardieselerstattung	€ / ha LF	9	9	8
4550	dar. Investitionszuschüsse	€ / ha LF	2	9	0
4900	dar. zeitraumfremde Erträge	€ / ha LF	17	8	17
Aufwand					
5100	Materialaufwand	€ / ha LF	328	391	242
5110	dar. Pflanzenproduktion	€ / ha LF	23	32	17
5111	dar. Saat- u. Pflanzgut	€ / ha LF	7	6	6
5112	dar. Düngemittel	€ / ha LF	9	20	5
5113	dar. Pflanzenschutz	€ / ha LF	3	3	4
5210	dar. Tierproduktion	€ / ha LF	182	238	100
5211	dar. Tierzukauf	€ / ha LF	24	16	5
5280	dar. Futtermittelzukauf	€ / ha LF	113	153	68
5292	dar. Tierarzt	€ / ha LF	20	26	18
5293	dar. Besamung	€ / ha LF	0	0	0
5294	dar. sonst. bezogene Leist. Tierprod.	€ / ha LF	12	26	4
5330	dar. Nebenbetr., Handel, Dienstleist.	€ / ha LF	8	3	0
5350	dar. sonst. Materialaufwand	€ / ha LF	114	118	123
5352	dar. Heizmat., Strom	€ / ha LF	8	7	7
5354	dar. Wasser, Abwasser	€ / ha LF	4	5	4
5355	dar. Treib- u. Schmierstoffe	€ / ha LF	56	59	63
5357	dar. Lohnarbeit, Masch.miete	€ / ha LF	45	43	49

Kennzahl	Bezeichnung	Maßeinheit	Betriebe gesamt	oberes Viertel	unteres Viertel
0001	Betriebe	Anzahl	55	14	14
Aufwand					
5500	Personalaufwand (ohne BUV)	€ / ha LF	129	80	146
5501	Personalaufwand (ohne BUV)	€ / eAK	27.563	29.154	26.833
5600	Betriebswirtschaftliche AfA	€ / ha LF	129	124	170
5636	dar. Wirtschaftsgeb. u. baul. Anl.	€ / ha LF	28	34	38
5642	dar. Maschinen u. Geräte	€ / ha LF	61	45	88
5641	dar. Betriebsvorrichtungen	€ / ha LF	8	10	17
5700	Sonst. betriebl. Aufwand	€ / ha LF	253	265	347
5710	dar. Unterhaltung	€ / ha LF	68	59	105
5715	dar. Gebäude u. baul. Anlagen	€ / ha LF	12	15	16
5720	dar. techn. Anl., Masch., Fuhrp.	€ / ha LF	56	44	88
5730	dar. Betriebsversicherung	€ / ha LF	55	57	70
5731	dar. betriebliche Unfallversicherung	€ / ha LF	15	17	15
5742	dar. Pachten	€ / ha LF	46	40	69
5765	Pachtpreis / ha Pachtfläche	€ / ha	60	58	112
5764	dar. zeitraumzugehörige Vorsteuer	€ / ha LF	10	13	17
5770	dar. zeitraumfremder Aufwand	€ / ha LF	13	28	20
Unternehmensergebnis					
6000	Betriebsergebnis	€ / ha LF	255	492	27
4000	Betriebliche Erträge	€ / ha LF	1.093	1.353	932
5000	Betriebliche Aufwendungen	€ / ha LF	839	861	905
7000	Finanzergebnis	€ / ha LF	-18	-21	-31
7230	dar. Zinsaufwand	€ / ha LF	19	21	37
7800	Steuern vom Einkommen u. Ertrag	€ / ha LF	0	0	0
7900	Sonstige Steuern	€ / ha LF	8	4	16
7910	Unternehmensertrag	€ / ha LF	1.094	1.353	937
7920	Unternehmensaufwand vor Steuern	€ / ha LF	865	886	957
Rentabilität					
9000	Gewinn/Jahresübersch. vor Steuern	€ / Betrieb	43.419	89.041	-2.606
9000	Gewinn/Jahresübersch. vor Steuern	€ / ha LF	229	467	-20
9004	Ordentliches Ergebnis	€ / Betrieb	43.154	94.564	-2.320
9004	Ordentliches Ergebnis	€ / ha LF	228	496	-18
9006	Gewinn + Personalaufwand (ohne BUV)	€ / AK	29.081	52.126	7.340
9007	Ordentliches Ergeb. + Personalaufw. (o. BUV)	€ / AK	28.967	54.883	7.468
9008	Ordentliches Ergeb. + Personalaufw. (o. BUV)	€ / ha LF	357	576	129
9071	Betriebseinkommen	€ / ha LF	427	645	235
9073	Relative Faktorentlohnung	%	82,9	127,0	32,7
9103	Ordentliche Rentabilitätsrate	%	-2,1	17,8	-42,1
9120	Gesamtkapitalrentabilität	%	-0,2	8,7	-10,8
9131	Eigenkapitalrentabilität (ohne Boden)	%	0,0	23,0	0,0
Liquidität / Stabilität					
9601	Liquidität 1. Grades	%	172	240	95
9221	Cashflow I	€ / ha LF	348	606	138
9223	Cashflow III (zur Neufinanzierung verfügbar)	€ / ha LF	23	174	-242
9240	Kapitaldienst	€ / ha LF	156	125	284
9231	Langfristige Kapitaldienstgrenze	€ / ha LF	43	209	-198
9232	Mittelfristige Kapitaldienstgrenze	€ / ha LF	71	243	-160
9233	Kurzfristige Kapitaldienstgrenze	€ / ha LF	172	335	-28
9241	Ausschöpf. d. langfr. Kapitaldienstgr.	%	361	59	<Null
9242	Ausschöpf. d. mittelfr. Kapitaldienstgr.	%	219	51	<Null
9243	Ausschöpf. d. kurzfr. Kapitaldienstgr.	%	91	37	<Null
9270	Eigenkapitalquote	%	67	71	50
9230	Eigenkapitalveränderung	€ / ha LF	24	118	-169
9239	Bereinigte Eigenkapitalveränderung	€ / ha LF	24	188	-235
9238	Bereinigte Eigenkapitalveränderung	€ / AK	1.952	17.919	-13.630
Unternehmerfamilie					
9502	Gesamteinkommen	€ / Betrieb	48.145	91.182	3.463
9503	Verfügbares Einkommen	€ / Betrieb	30.831	70.924	-8.007
3210	Entnahmen Lebenshaltung	€ / Betrieb	22.778	25.199	21.257
3395	Nettoentnahmen	€ / nAK	26.508	44.491	12.566

Ke nn- zahl	Bezeichnung	Maß- einheit	Betriebe gesamt	oberes Viertel	unteres Viertel
0001	Betriebe	Anzahl	55	14	14
00	Anzahl Mutterschafe	St. / Betrieb	616,58	694,39	353,77
01	Wolle	kg / Schaf	3,26	3,40	3,68
02	lebend geborene Lämmer	St. / Mutter	1,03	1,17	1,10
03	aufgezogene Lämmer	St. / Mutter	0,97	1,11	1,01
04	verkaufte Lämmer	St. / Mutter	0,65	0,84	0,78
05	Erlös Wolle	€ / dt	99,69	125,81	110,18
06	Erlös Lamm	€ / Lamm	95,57	98,04	97,76
07	Verluste Mutterschafe	%	4,05	3,35	5,57
08	Viehbesatz Mutterschafe	VE / 100 ha LF	32,51	36,39	27,20
09	Viehbesatz Ziegen	VE / 100 ha LF	0,72	0,29	0,61
10	Tiervermögen Schafe	€ / ha LF	239,21	257,99	206,48
11	Veränderung Tiervermögen Schafe	€ / ha LF	2,92	-5,70	-11,22
12	Umsatzerl. aus Erzeugnissen der Schafhaltung	€ / ha LF	302,21	422,65	264,82
13	Umsatzerl. aus Erzeugnissen der Ziegenhaltung	€ / ha LF	0,85	0,98	0,47
14	Tierzukauf Zuchtböcke	€ / ha LF	5,19	8,90	4,17
15	Zukauf Kraft- u. Mineralfutter (Schafe u. Ziegen)	€ / ha LF	96,33	117,11	58,24
16	Zukauf Rauh- u. Saftfutter (Schafe u. Ziegen)	€ / ha LF	15,83	43,09	7,13
17	Aushilfskräfte	AK / Betrieb	0,06	0,08	0,01
18	Löhne für nichtständige AK	€ / ha LF	5,29	10,18	1,36
19	Umsatzerlöse aus Hofladen	€ / ha LF	0,29	1,14	0,00
20	Umsatzerlöse aus Landschaftspflege	€ / ha LF	7,78	25,55	0,00

Natürliche Personen mit Betriebs-Bezug nach Einkommen

Ordentliches Ergebnis + Personalaufwand je AK, Natürliche Personen (HE und PG)

Blatt 1 von 5

Kennzahl	Bezeichnung	Maßeinheit	Betriebe gesamt	oberes Viertel	unteres Viertel
0001	Betriebe	Anzahl	55	14	14
	Faktorausstattung				
1006	Wirtschaftliche Betriebsgröße	€ / ha LF	947	1.010	863
1030	Landw. genutzte Fläche (LF)	ha / Betrieb	189,7	190,9	130,1
1033	dar. zugepachtete LF (Netto)	ha / Betrieb	148,3	139,3	77,5
1150	Ackerfläche	% LF	15,5	9,3	29,9
1160	Dauergrünland	% LF	84,5	90,7	70,0
1056	Ertragsmesszahl	EMZ / a	27	25	29
1110	Arbeitskräfte insgesamt	AK / Betrieb	2,34	2,00	2,24
1113	dar. Familienarbeitskräfte	FAK / Betrieb	1,52	1,51	1,57
1120	Nicht entlohnte Arbeitskräfte	nAK / Betrieb	1,45	1,48	1,53
1114	AK-Besatz	AK / 100 ha LF	1,23	1,05	1,72
1130	Lohnansatz	€ / Betrieb	47.586	48.184	49.071
	Produktionsstruktur				
1151	Ackerfläche (Anfang des Jahres)	ha AF / Betrieb	29,4	17,4	38,5
1210	dar. Getreide (ohne Körnermais)	ha / Betrieb	11,3	6,8	12,2
1230	dar. Ölfrüchte, Hülsenfr., Faserpflanzen	ha / Betrieb	2,0	0,7	3,3
1237	dar. Winterraps	ha / Betrieb	0,7	0,0	0,6
1240	dar. Kartoffeln	ha / Betrieb	0,0	0,0	0,0
1250	dar. Zuckerrüben	ha / Betrieb	0,0	0,0	0,0
1271	dar. Silomais	ha / Betrieb	1,0	2,1	0,3
1275	dar. sonst. Ackerfutter	ha / Betrieb	11,1	7,8	12,9
1284	dar. nachwachs. Rohstoffe / Energiepflanzen	ha / Betrieb	1,9	0,0	0,0
1300	Viehbesatz	VE / 100 ha LF	45,6	50,3	40,9
1330	dar. Rinder	Stück / Betrieb	1,7	0,9	1,2
1335	dar. Milchkühe	Stück / Betrieb	0,0	0,0	0,0
1336	dar. Mutter- und Ammenkühe	Stück / Betrieb	0,8	0,3	0,4
1339	dar. Jung- und Mastvieh	Stück / Betrieb	0,8	0,5	0,6
1350	dar. Schweine	Stück / Betrieb	0,4	0,0	0,0
1351	dar. Mastschweine und Läufer	Stück / Betrieb	0,1	0,0	0,0
1352	dar. Zuchtsauen	Stück / Betrieb	0,1	0,0	0,0
1340	dar. Schafe	Stück / Betrieb	986,1	1.132,8	628,5
1320	dar. Pferde	Stück / Betrieb	0,5	1,3	0,2
1391	Rauhfuttermittelverzehr	GV / Betrieb	86,7	96,1	53,4
	Erträge, Leistungen, Preise				
1411	Getreide (ohne Körnermais)	dt / ha	38	46	34
1420	dar. Weizen	dt / ha	61	53	45
1426	dar. Wintergerste	dt / ha	49	50	60
1427	dar. Sommergerste	dt / ha	36	18	42
1433	dar. Roggen	dt / ha	26		19
1434	dar. Triticale	dt / ha	32	30	56
1465	Raps	dt / ha	37		25
1472	Kartoffeln	dt / ha	156		509
1473	Zuckerrüben	dt / ha			
1631	Milchleistung (4 % Fett)	kg / Kuh			
1632	Milchleistung (nat. Fettgehalt)	kg / Kuh			
1612	Lebend geborene Ferkel	Ferkel / Sau	7		
1511	Getreideerlös insges. (netto; o. Körnermais)	€ / dt	17,26	15,96	18,52
1520	Weizenerlös (netto)	€ / dt	16,35	16,00	
1526	Wintergersterlös (netto)	€ / dt	16,37	16,00	16,85
1527	Sommergersterlös (netto)	€ / dt	17,00		
1533	Roggenerlös (netto)	€ / dt	19,36		19,36
1534	Triticaleerlös (netto)	€ / dt	14,83		14,92
1565	Rapserlös (netto)	€ / dt	38,18		35,90
1572	Kartoffelerlös (netto)	€ / dt	12,67		
1573	Zuckerrübenerlös (netto)	€ / dt			
1731	Milcherlös (netto bei 4 % Fett)	€ / dt			
1732	Milcherlös (netto bei nat. Fettgehalt)	€ / dt			

Kennzahl	Bezeichnung	Maßeinheit	Betriebe gesamt	oberes Viertel	unteres Viertel
0001	Betriebe	Anzahl	55	14	14
	Bilanz				
2000	Summe Aktiva (Bilanzvermögen)	€ / Betrieb	495.031	583.644	431.540
2000	Summe Aktiva (Bilanzvermögen)	€ / ha LF	2.610	3.058	3.317
2100	Sachanlagen gesamt	€ / Betrieb	336.613	404.531	297.795
2111	dar. Boden	€ / Betrieb	182.945	272.127	151.375
2115	dar. Gebäude, baul. Anlagen	€ / Betrieb	67.305	64.797	65.250
2120	dar. techn. Anlagen u. Maschinen	€ / Betrieb	64.336	47.560	64.006
2130	dar. andere Anlagen insges.	€ / Betrieb	20.106	19.980	13.897
2160	dar. Anlagen im Bau, Anzahlungen	€ / Betrieb	1.032	66	3.009
2200	Finanzanlagen	€ / Betrieb	10.063	43	31.627
2211	dar. Anteile an verbund. Untern.	€ / Betrieb	2	0	0
2213	dar. Beteiligungen	€ / Betrieb	287	43	71
2300	Tiervermögen	€ / Betrieb	47.430	51.018	28.014
2320	dar. Rinder	€ / Betrieb	858	439	626
2330	dar. Schweine	€ / Betrieb	42	0	0
2400	Umlaufvermögen (ohne Tiere)	€ / Betrieb	97.183	125.405	72.590
2410	dav. Vorräte	€ / Betrieb	26.838	25.649	16.281
2412	dar. Feldinventar	€ / Betrieb	25.091	22.360	15.748
2420	dav. Finanzumlaufvermögen	€ / Betrieb	70.345	99.756	56.310
2431	dar. Forderungen aus Liefer. u. Leist.	€ / Betrieb	13.818	4.057	26.888
2450	dar. Bank, Kasse	€ / Betrieb	37.511	68.411	17.728
9041	Eigenkapital (+ 50% Sonderposten)	€ / Betrieb	330.258	413.032	216.724
3600	dar. Geschäftsguth., gez. Kapital	€ / Betrieb	0	0	0
3140	Sonderposten gesamt	€ / Betrieb	7.094	9.885	1.413
3400	Rückstellungen	€ / Betrieb	1.758	2.346	1.945
3500	Verbindlichkeiten	€ / Betrieb	157.688	161.480	212.091
3510	dar. geg. Kreditinstituten	€ / Betrieb	139.530	153.126	197.285
3521	dar. aus Lieferungen u. Leistungen	€ / Betrieb	7.203	5.522	4.230
9280	Anlagenintensität	%	53	42	64
9281	Veralterungsgrad abnutzbares Anlagenverm.	%	31	26	34
9292	Fremdkapitaldeckung II	%	148	145	99
	Investitionen, Finanzierung				
8300	Bruttoinvestitionen	€ / Betrieb	42.729	40.878	67.738
8231	Zugang Boden	€ / Betrieb	3.088	5.462	0
8232	Zugang Wirtschaftsgeb.u.baul. Anl.	€ / Betrieb	311	614	0
8251	Zugang Anlagen im Bau, Anzahlung	€ / Betrieb	9.537	27.849	7.300
8241	Zugang techn. Anlagen u. Masch.	€ / Betrieb	11.264	5.836	7.502
2800	Veränderung Tiervermögen	€ / Betrieb	630	-1.371	-1.338
8400	Nettoinvestitionen	€ / Betrieb	9.835	10.382	26.495
8401	Nettoinvestitionen	€ / AK	4.211	5.184	11.836
8404	Veränderung Sachanlageverm. (o. Boden)	%	-4	-11	-3
9314	Nettoverbindlichkeiten	€ / Betrieb	87.344	61.725	155.782
9315	Veränd. Nettoverbindlichkeiten	€ / Betrieb	6.246	-11.131	50.672
9318	Tilg. von Verbindlichkeiten gesamt	€ / Betrieb	25.915	19.680	32.194
2920	Veränd. Finanzumlaufvermögen	€ / Betrieb	-1.667	10.134	-15.767
3822	Veränderung Sonder-AfA	€ / Betrieb	-426	-1.112	-18

Kennzahl	Bezeichnung	Maßeinheit	Betriebe gesamt	oberes Viertel	unteres Viertel
0001	Betriebe	Anzahl	55	14	14
Gewinn- und Verlustrechnung					
Ertrag					
4010	Umsatzerlöse	€ / Betrieb	71.384	95.042	48.558
4100	dar. landwirtschaftl. Pflanzenprod.	€ / Betrieb	4.070	4.683	4.306
4112	dar. Getreide (ohne Körnermais)	€ / Betrieb	1.480	1.494	2.788
4120	dar. Ölf., Hülsenfr., Faserpfl.	€ / Betrieb	1.156	0	1.229
4130	dar. Kartoffeln	€ / Betrieb	21	0	1
4140	dar. Zuckerrüben	€ / Betrieb	0	0	0
4173	dar. nachwachs. Rohstoffe / Energiepfl.	€ / Betrieb	0	0	0
4200	dar. Tierproduktion	€ / Betrieb	58.501	81.546	34.610
4220	dar. Rinder	€ / Betrieb	360	170	100
4230	dar. Milch	€ / Betrieb	0	0	0
4240	dar. Schweine	€ / Betrieb	13	0	0
4260	dar. Geflügel, Eier	€ / Betrieb	228	0	0
4300	dar. Obst, Weinbau	€ / Betrieb	0	0	0
4360	dar. Nebenbetr., Handel, Dienstleist.	€ / Betrieb	8.562	8.812	9.102
4378	dar. Mieten u. Pachten	€ / Betrieb	1.250	1.149	2.008
4379	dar. zeitraumzugehörige Ust.	€ / Betrieb	0	0	0
4368	dar. Lohnarbeit, Masch.miete	€ / Betrieb	5.298	2.363	6.678
4400	Bestandsveränderungen	€ / Betrieb	412	-2.375	-1.315
4500	Sonst. betr. Erträge	€ / Betrieb	135.548	165.502	74.016
4510	dar. Zulagen u. Zuschüsse	€ / Betrieb	125.817	155.789	67.388
4660	dar. betriebsbezogene Zahlungen	€ / Betrieb	121.940	149.599	66.179
4670	dar. EU-Direktzahlungen (bis WJ 14/15 Betriebsprämie)	€ / Betrieb	51.713	59.947	34.380
4671	dar. Basisprämie - gültig ab WJ 15/16	€ / Betrieb	33.911	40.437	22.020
4672	dar. Greening-Prämie - gültig ab WJ 15/16	€ / Betrieb	15.723	17.115	10.425
4673	dar. Umverteilungsprämie - gültig ab WJ 15/16	€ / Betrieb	1.863	1.834	1.650
4674	dar. Förderung für Junglandwirte - gültig ab WJ 15/16	€ / Betrieb	215	561	285
4680	dar. Ausgleichszulage	€ / Betrieb	11.859	18.124	3.376
4690	dar. für umweltger. Agrarprod.	€ / Betrieb	50.248	59.913	27.824
4698	dar. sonstige Zuschüsse	€ / Betrieb	451	858	396
4520	dar. aufwandsbezogene Zahlungen	€ / Betrieb	2.760	3.830	1.081
4560	dar. Agrardieselerstattung	€ / Betrieb	1.671	1.803	1.079
4550	dar. Investitionszuschüsse	€ / Betrieb	450	1.768	0
4900	dar. zeitraumfremde Erträge	€ / Betrieb	3.244	1.522	2.263
Aufwand					
5100	Materialaufwand	€ / Betrieb	62.170	74.604	31.433
5110	dar. Pflanzenproduktion	€ / Betrieb	4.429	6.068	2.249
5111	dar. Saat- u. Pflanzgut	€ / Betrieb	1.320	1.237	817
5112	dar. Düngemittel	€ / Betrieb	1.657	3.772	705
5113	dar. Pflanzenschutz	€ / Betrieb	517	564	554
5210	dar. Tierproduktion	€ / Betrieb	34.530	45.481	13.062
5211	dar. Tierzukauf	€ / Betrieb	4.489	2.969	618
5280	dar. Futtermittelzukauf	€ / Betrieb	21.515	29.251	8.903
5292	dar. Tierarzt	€ / Betrieb	3.767	4.925	2.336
5293	dar. Besamung	€ / Betrieb	0	0	0
5294	dar. sonst. bezogene Leist. Tierprod.	€ / Betrieb	2.293	5.029	563
5330	dar. Nebenbetr., Handel, Dienstleist.	€ / Betrieb	1.554	541	42
5350	dar. sonst. Materialaufwand	€ / Betrieb	21.674	22.530	16.002
5352	dar. Heizmat., Strom	€ / Betrieb	1.455	1.312	873
5354	dar. Wasser, Abwasser	€ / Betrieb	801	927	539
5355	dar. Treib- u. Schmierstoffe	€ / Betrieb	10.704	11.330	8.172
5357	dar. Lohnarbeit, Masch.miete	€ / Betrieb	8.442	8.220	6.321

Kennzahl	Bezeichnung	Maßeinheit	Betriebe gesamt	oberes Viertel	unteres Viertel
0001	Betriebe	Anzahl	55	14	14
	Aufwand				
5500	Personalaufwand (ohne BUV)	€ / Betrieb	24.498	15.359	19.037
5501	Personalaufwand (ohne BUV)	€ / eAK	27.563	29.154	26.833
5600	Betriebswirtschaftliche AfA	€ / Betrieb	24.481	23.702	22.095
5636	dar. Wirtschaftsgeb. u. baul. Anl.	€ / Betrieb	5.310	6.411	4.983
5642	dar. Maschinen u. Geräte	€ / Betrieb	11.541	8.518	11.476
5641	dar. Betriebsvorrichtungen	€ / Betrieb	1.437	1.827	2.240
5700	Sonst. betriebl. Aufwand	€ / Betrieb	47.898	50.578	45.153
5710	dar. Unterhaltung	€ / Betrieb	12.806	11.218	13.612
5715	dar. Gebäude u. baul. Anlagen	€ / Betrieb	2.245	2.793	2.101
5720	dar. techn. Anl., Masch., Fuhrp.	€ / Betrieb	10.561	8.425	11.511
5730	dar. Betriebsversicherung	€ / Betrieb	10.371	10.829	9.128
5731	dar. betriebliche Unfallversicherung	€ / Betrieb	2.831	3.194	1.994
5742	dar. Pachten	€ / Betrieb	8.662	7.621	8.978
5765	Pachtpreis / ha Pachtfläche	€ / ha	60	58	112
5764	dar. zeitraumzugehörige Vorsteuer	€ / Betrieb	1.911	2.517	2.201
5770	dar. zeitraumfremder Aufwand	€ / Betrieb	2.529	5.277	2.549
	Unternehmensergebnis				
6000	Betriebsergebnis	€ / Betrieb	48.297	93.925	3.541
4000	Betriebliche Erträge	€ / Betrieb	207.345	258.169	121.258
5000	Betriebliche Aufwendungen	€ / Betrieb	159.048	164.244	117.718
7000	Finanzergebnis	€ / Betrieb	-3.434	-4.074	-4.085
7230	dar. Zinsaufwand	€ / Betrieb	3.632	4.083	4.774
7800	Steuern vom Einkommen u. Ertrag	€ / Betrieb	0	0	0
7900	Sonstige Steuern	€ / Betrieb	1.443	810	2.062
7910	Unternehmensertrag	€ / Betrieb	207.542	258.178	121.946
7920	Unternehmensaufwand vor Steuern	€ / Betrieb	164.123	169.137	124.553
	Rentabilität				
9000	Gewinn/Jahresübersch. vor Steuern	€ / Betrieb	43.419	89.041	-2.606
9000	Gewinn/Jahresübersch. vor Steuern	€ / ha LF	229	467	-20
9004	Ordentliches Ergebnis	€ / Betrieb	43.154	94.564	-2.320
9004	Ordentliches Ergebnis	€ / ha LF	228	496	-18
9006	Gewinn + Personalaufwand (ohne BUV)	€ / AK	29.081	52.126	7.340
9007	Ordentliches Ergeb. + Personalaufw. (o. BUV)	€ / AK	28.967	54.883	7.468
9008	Ordentliches Ergeb. + Personalaufw. (o. BUV)	€ / Betrieb	67.652	109.923	16.717
9071	Betriebseinkommen	€ / Betrieb	80.966	123.035	30.553
9073	Relative Faktorentlohnung	%	82,9	127,0	32,7
9103	Ordentliche Rentabilitätsrate	%	-2,1	17,8	-42,1
9120	Gesamtkapitalrentabilität	%	-0,2	8,7	-10,8
9131	Eigenkapitalrentabilität (ohne Boden)	%	0,0	23,0	0,0
	Liquidität / Stabilität				
9601	Liquidität 1. Grades	%	172	240	95
9221	Cashflow I	€ / Betrieb	66.015	115.566	17.993
9223	Cashflow III (zur Neufinanzierung verfügbar)	€ / Betrieb	4.434	33.260	-31.460
9240	Kapitaldienst	€ / Betrieb	29.546	23.763	36.967
9231	Langfristige Kapitaldienstgrenze	€ / Betrieb	8.190	39.972	-25.738
9232	Mittelfristige Kapitaldienstgrenze	€ / Betrieb	13.502	46.383	-20.754
9233	Kurzfristige Kapitaldienstgrenze	€ / Betrieb	32.548	63.861	-3.643
9241	Ausschöpf. d. langfr. Kapitaldienstgr.	%	361	59	<Null
9242	Ausschöpf. d. mittelfr. Kapitaldienstgr.	%	219	51	<Null
9243	Ausschöpf. d. kurzfr. Kapitaldienstgr.	%	91	37	<Null
9270	Eigenkapitalquote	%	67	71	50
9230	Eigenkapitalveränderung	€ / Betrieb	4.530	22.495	-21.952
9239	Bereinigte Eigenkapitalveränderung	€ / Betrieb	4.558	35.889	-30.511
9238	Bereinigte Eigenkapitalveränderung	€ / AK	1.952	17.919	-13.630
	Unternehmerfamilie				
9502	Gesamteinkommen	€ / Betrieb	48.145	91.182	3.463
9503	Verfügbares Einkommen	€ / Betrieb	30.831	70.924	-8.007
3210	Entnahmen Lebenshaltung	€ / Betrieb	22.778	25.199	21.257
3395	Nettoentnahmen	€ / nAK	26.508	44.491	12.566

Kennzahl	Bezeichnung	Maßeinheit	Betriebe gesamt	oberes Viertel	unteres Viertel
0001	Betriebe	Anzahl	55	14	14
00	Anzahl Mutterschafe	St. / Betrieb	616,58	694,39	353,77
01	Wolle	kg / Schaf	3,26	3,40	3,68
02	lebend geborene Lämmer	St. / Mutter	1,03	1,17	1,10
03	aufgezogene Lämmer	St. / Mutter	0,97	1,11	1,01
04	verkaufte Lämmer	St. / Mutter	0,65	0,84	0,78
05	Erlös Wolle	€ / dt	99,69	125,81	110,18
06	Erlös Lamm	€ / Lamm	95,57	98,04	97,76
07	Verluste Mutterschafe	%	4,05	3,35	5,57
08	Viehbesatz Mutterschafe	VE / 100 ha LF	32,51	36,39	27,20
09	Viehbesatz Ziegen	VE / 100 ha LF	0,72	0,29	0,61
10	Tiervermögen Schafe	€ / Betrieb	45.372,29	49.237,14	26.860,00
11	Veränderung Tiervermögen Schafe	€ / Betrieb	554,72	-1.088,57	-1.460,00
12	Umsatzerl. aus Erzeugnissen der Schafhaltung	€ / Betrieb	57.321,26	80.660,37	34.449,86
13	Umsatzerl. aus Erzeugnissen der Ziegenhaltung	€ / Betrieb	160,73	186,50	60,69
14	Tierzukauf Zuchtböcke	€ / Betrieb	984,13	1.699,16	543,10
15	Zukauf Kraft- u. Mineralfutter (Schafe u. Ziegen)	€ / Betrieb	18.271,96	22.349,39	7.575,76
16	Zukauf Rauh- u. Saftfutter (Schafe u. Ziegen)	€ / Betrieb	3.002,44	8.223,34	927,09
17	Aushilfskräfte	AK / Betrieb	0,06	0,08	0,01
18	Löhne für nichtständige AK	€ / Betrieb	1.002,79	1.942,30	176,57
19	Umsatzerlöse aus Hofladen	€ / Betrieb	55,31	217,29	0,00
20	Umsatzerlöse aus Landschaftspflege	€ / Betrieb	1.476,19	4.876,92	0,00

Natürliche Personen mit ha-Bezug nach Mutterschafen je ha Grünland

Ordentliches Ergebnis + Personalaufwand je AK, Natürliche Personen (HE und PG)

Blatt 1 von 5

Kennzahl	Bezeichnung	Maßeinheit	Muttersch./ha GL und so. Futterfläche < 7,5		
			gesamt	ob. Viertel	unt. Viertel
0001	Betriebe	Anzahl	51	13	13
Faktorausstattung					
1006	Wirtschaftliche Betriebsgröße	€ / ha LF	895	985	840
1030	Landw. genutzte Fläche (LF)	ha / Betrieb	184,2	197,1	141,6
1033	dar. zugepachtete LF (Netto)	ha / Betrieb	143,8	146,6	80,0
1150	Ackerfläche	% LF	13,7	7,3	28,6
1160	Dauergrünland	% LF	86,2	92,7	71,3
1056	Ertragsmesszahl	EMZ / a	28	25	29
1110	Arbeitskräfte insgesamt	AK / Betrieb	2,27	1,93	2,41
1113	dar. Familienarbeitskräfte	FAK / Betrieb	1,52	1,49	1,70
1120	Nicht entlohnte Arbeitskräfte	nAK / Betrieb	1,45	1,46	1,61
1114	AK-Besatz	AK / 100 ha LF	1,23	0,98	1,71
1130	Lohnansatz	€ / Betrieb	47.673	47.781	51.234
Produktionsstruktur					
1151	Ackerfläche (Anfang des Jahres)	ha AF / Betrieb	25,7	14,3	40,0
1210	dar. Getreide (ohne Körnermais)	% AF	36,6	36,1	30,8
1230	dar. Ölfrüchte, Hülsenfr., Faserpflanzen	% AF	7,9	5,4	8,2
1237	dar. Wintererbsen	% AF	2,7	0,0	0,9
1240	dar. Kartoffeln	% AF	0,1	0,0	0,0
1250	dar. Zuckerrüben	% AF	0,0	0,0	0,0
1271	dar. Silomais	% AF	1,9	0,0	0,7
1275	dar. sonst. Ackerfutter	% AF	43,5	58,2	34,3
1284	dar. nachwachs. Rohstoffe / Energiepflanzen	% AF	0,0	0,0	0,0
1300	Viehbesatz	VE / 100 ha LF	42,7	48,7	39,1
1330	dar. Rinder	VE / 100 ha LF	0,7	0,3	0,7
1335	dar. Milchkühe	VE / 100 ha LF	0,0	0,0	0,0
1336	dar. Mutter- und Ammenkühe	VE / 100 ha LF	0,5	0,2	0,3
1339	dar. Jung- und Mastvieh	VE / 100 ha LF	0,2	0,1	0,2
1350	dar. Schweine	VE / 100 ha LF	0,1	0,0	0,0
1351	dar. Mastschweine und Läufer	VE / 100 ha LF	0,0	0,0	0,0
1352	dar. Zuchtsauen	VE / 100 ha LF	0,0	0,0	0,0
1340	dar. Schafe	VE / 100 ha LF	41,3	47,5	37,7
1320	dar. Pferde	VE / 100 ha LF	0,3	0,6	0,2
1391	Rauhfuttermittel	GV / Betrieb	78,6	96,1	55,6
Erträge, Leistungen, Preise					
1411	Getreide (ohne Körnermais)	dt / ha	33	34	33
1420	dar. Weizen	dt / ha	46	36	45
1426	dar. Wintergerste	dt / ha	46	38	59
1427	dar. Sommergerste	dt / ha	36	18	42
1433	dar. Roggen	dt / ha	19		19
1434	dar. Triticale	dt / ha	31	30	54
1465	Raps	dt / ha	37		21
1472	Kartoffeln	dt / ha	156		509
1473	Zuckerrüben	dt / ha			
1631	Milchleistung (4 % Fett)	kg / Kuh			
1632	Milchleistung (nat. Fettgehalt)	kg / Kuh			
1612	Lebend geborene Ferkel	Ferkel / Sau	7		
1511	Getreideerlös insges. (netto; o. Körnermais)	€ / dt	17,83	15,24	18,92
1520	Weizenerlös (netto)	€ / dt	16,64	15,38	
1526	Wintergersterlös (netto)	€ / dt	16,90		17,41
1527	Sommergersterlös (netto)	€ / dt	17,00		
1533	Roggenerlös (netto)	€ / dt	19,36		19,36
1534	Triticaleerlös (netto)	€ / dt	15,01		15,43
1565	Rapselerlös (netto)	€ / dt	38,49		37,16
1572	Kartoffelerlös (netto)	€ / dt	12,67		
1573	Zuckerrübenerlös (netto)	€ / dt			
1731	Milcherlös (netto bei 4 % Fett)	€ / dt			
1732	Milcherlös (netto bei nat. Fettgehalt)	€ / dt			

Kenn- zahl	Bezeichnung	Maß- einheit	Muttersch./ha GL und so. Futterfläche < 7,5		
			gesamt	ob. Viertel	unt. Viertel
0001	Betriebe	Anzahl	51	13	13
	Bilanz				
2000	Summe Aktiva (Bilanzvermögen)	€ / Betrieb	469.241	523.061	459.650
2000	Summe Aktiva (Bilanzvermögen)	€ / ha LF	2.548	2.653	3.247
2100	Sachanlagen gesamt	€ / ha LF	1.733	1.720	2.231
2111	dar. Boden	€ / ha LF	922	1.083	1.121
2115	dar. Gebäude, baul. Anlagen	€ / ha LF	365	325	497
2120	dar. techn. Anlagen u. Maschinen	€ / ha LF	349	211	481
2130	dar. andere Anlagen insges.	€ / ha LF	86	101	104
2160	dar. Anlagen im Bau, Anzahlungen	€ / ha LF	6	0	23
2200	Finanzanlagen	€ / ha LF	50	0	241
2211	dar. Anteile an verbund. Untern.	€ / ha LF	0	0	0
2213	dar. Beteiligungen	€ / ha LF	2	0	1
2300	Tiervermögen	€ / ha LF	228	257	206
2320	dar. Rinder	€ / ha LF	5	2	5
2330	dar. Schweine	€ / ha LF	0	0	0
2400	Umlaufvermögen (ohne Tiere)	€ / ha LF	517	662	558
2410	dav. Vorräte	€ / ha LF	134	125	121
2412	dar. Feldinventar	€ / ha LF	125	109	118
2420	dav. Finanzumlaufvermögen	€ / ha LF	382	537	437
2431	dar. Forderungen aus Liefer. u. Leist.	€ / ha LF	64	20	203
2450	dar. Bank, Kasse	€ / ha LF	216	369	145
9041	Eigenkapital (+ 50% Sonderposten)	€ / ha LF	1.671	1.724	1.617
3600	dar. Geschäftsguth., gez. Kapital	€ / ha LF	0	0	0
3140	Sonderposten gesamt	€ / ha LF	42	54	11
3400	Rückstellungen	€ / ha LF	10	12	15
3500	Verbindlichkeiten	€ / ha LF	835	880	1.608
3510	dar. geg. Kreditinstituten	€ / ha LF	769	837	1.498
3521	dar. aus Lieferungen u. Leistungen	€ / ha LF	33	29	30
9280	Anlagenintensität	%	53	40	64
9281	Veralterungsgrad abnutzbares Anlagenverm.	%	31	26	36
9292	Fremdkapitaldeckung II	%	143	134	99
	Investitionen, Finanzierung				
8300	Bruttoinvestitionen	€ / ha LF	227	215	514
8231	Zugang Boden	€ / ha LF	18	30	0
8232	Zugang Wirtschaftsgeb.u.baul. Anl.	€ / ha LF	2	3	0
8251	Zugang Anlagen im Bau, Anzahlung	€ / ha LF	56	152	56
8241	Zugang techn. Anlagen u. Masch.	€ / ha LF	65	32	57
2800	Veränderung Tiervermögen	€ / ha LF	-9	-10	-13
8400	Nettoinvestitionen	€ / ha LF	56	68	204
8401	Nettoinvestitionen	€ / AK	4.525	6.975	11.965
8404	Veränderung Sachanlageverm. (o. Boden)	%	-4	-11	-2
9314	Nettoverbindlichkeiten	€ / ha LF	453	343	1.172
9315	Veränd. Nettoverbindlichkeiten	€ / ha LF	42	-62	383
9318	Tilg. von Verbindlichkeiten gesamt	€ / ha LF	127	108	248
2920	Veränd. Finanzumlaufvermögen	€ / ha LF	-15	61	-119
3822	Veränderung Sonder-AfA	€ / ha LF	-3	-6	0

Kenn- zahl	Bezeichnung	Maß- einheit	Muttersch./ha GL und so. Futterfläche < 7,5		
			gesamt	ob. Viertel	unt. Viertel
0001	Betriebe	Anzahl	51	13	13
	Gewinn- und Verlustrechnung				
	Ertrag				
4010	Umsatzerlöse	€ / ha LF	362	449	355
4100	dar. landwirtschaftl. Pflanzenprod.	€ / ha LF	18	7	29
4112	dar. Getreide (ohne Körnermais)	€ / ha LF	6	1	20
4120	dar. Ölf., Hülsenfr., Faserpfl.	€ / ha LF	6	0	7
4130	dar. Kartoffeln	€ / ha LF	0	0	0
4140	dar. Zuckerrüben	€ / ha LF	0	0	0
4173	dar. nachwachs. Rohstoffe / Energiepfl.	€ / ha LF	0	0	0
4200	dar. Tierproduktion	€ / ha LF	294	396	252
4220	dar. Rinder	€ / ha LF	2	1	1
4230	dar. Milch	€ / ha LF	0	0	0
4240	dar. Schweine	€ / ha LF	0	0	0
4260	dar. Geflügel, Eier	€ / ha LF	1	0	0
4300	dar. Obst, Weinbau	€ / ha LF	0	0	0
4360	dar. Nebenbetr., Handel, Dienstleist.	€ / ha LF	49	46	69
4378	dar. Mieten u. Pachten	€ / ha LF	7	6	15
4379	dar. zeitraumzugehörige Ust.	€ / ha LF	0	0	0
4368	dar. Lohnarbeit, Masch.miete	€ / ha LF	30	11	51
4400	Bestandsveränderungen	€ / ha LF	-11	-16	-12
4500	Sonst. betr. Erträge	€ / ha LF	709	831	553
4510	dar. Zulagen u. Zuschüsse	€ / ha LF	660	789	511
4660	dar. betriebsbezogene Zahlungen	€ / ha LF	639	757	503
4670	dar. EU-Direktzahlungen (bis WJ 14/15 Betriebsprämie)	€ / ha LF	272	299	263
4671	dav. Basisprämie - gültig ab WJ 15/16	€ / ha LF	179	203	169
4672	dav. Greening-Prämie - gültig ab WJ 15/16	€ / ha LF	82	84	80
4673	dav. Umverteilungsprämie - gültig ab WJ 15/16	€ / ha LF	10	9	12
4674	dav. Förderung für Junglandwirte - gültig ab WJ 15/16	€ / ha LF	1	3	2
4680	dar. Ausgleichszulage	€ / ha LF	66	95	27
4690	dar. für umweltger. Agrarprod.	€ / ha LF	266	299	209
4698	dar. sonstige Zuschüsse	€ / ha LF	3	5	3
4520	dar. aufwandsbezogene Zahlungen	€ / ha LF	15	20	7
4560	dar. Agrardieselerstattung	€ / ha LF	9	8	7
4550	dar. Investitionszuschüsse	€ / ha LF	3	10	0
4900	dar. zeitraumfremde Erträge	€ / ha LF	17	8	10
	Aufwand				
5100	Materialaufwand	€ / ha LF	298	370	230
5110	dar. Pflanzenproduktion	€ / ha LF	20	23	14
5111	dar. Saat- u. Pflanzgut	€ / ha LF	4	5	6
5112	dar. Düngemittel	€ / ha LF	8	15	4
5113	dar. Pflanzenschutz	€ / ha LF	2	1	3
5210	dar. Tierproduktion	€ / ha LF	173	235	94
5211	dar. Tierzukauf	€ / ha LF	18	15	4
5280	dar. Futtermittelzukauf	€ / ha LF	109	150	65
5292	dar. Tierarzt	€ / ha LF	21	25	15
5293	dar. Besamung	€ / ha LF	0	0	0
5294	dar. sonst. bezogene Leist. Tierprod.	€ / ha LF	13	27	4
5330	dar. Nebenbetr., Handel, Dienstleist.	€ / ha LF	1	3	0
5350	dar. sonst. Materialaufwand	€ / ha LF	105	109	121
5352	dar. Heizmat., Strom	€ / ha LF	7	7	7
5354	dar. Wasser, Abwasser	€ / ha LF	4	4	4
5355	dar. Treib- u. Schmierstoffe	€ / ha LF	52	56	60
5357	dar. Lohnarbeit, Masch.miete	€ / ha LF	39	38	50

Kenn- zahl	Bezeichnung	Maß- einheit	Muttersch./ha GL und so. Futterfläche < 7,5		
			gesamt	ob. Viertel	unt. Viertel
0001	Betriebe	Anzahl	51	13	13
Aufwand					
5500	Personalaufwand (ohne BUV)	€ / ha LF	121	64	160
5501	Personalaufwand (ohne BUV)	€ / eAK	27.367	27.220	28.078
5600	Betriebswirtschaftliche AfA	€ / ha LF	128	109	164
5636	dar. Wirtschaftsgeb. u. baul. Anl.	€ / ha LF	29	31	38
5642	dar. Maschinen u. Geräte	€ / ha LF	62	33	84
5641	dar. Betriebsvorrichtungen	€ / ha LF	8	8	17
5700	Sonst. betriebl. Aufwand	€ / ha LF	253	249	326
5710	dar. Unterhaltung	€ / ha LF	69	58	99
5715	dar. Gebäude u. baul. Anlagen	€ / ha LF	13	15	16
5720	dar. techn. Anl., Masch., Fuhrp.	€ / ha LF	57	43	83
5730	dar. Betriebsversicherung	€ / ha LF	57	55	65
5731	dar. betriebliche Unfallversicherung	€ / ha LF	15	16	15
5742	dar. Pachten	€ / ha LF	46	36	63
5765	Pachtpreis / ha Pachtfläche	€ / ha	63	56	107
5764	dar. zeitraumzugehörige Vorsteuer	€ / ha LF	9	8	14
5770	dar. zeitraumfremder Aufwand	€ / ha LF	13	28	19
Unternehmensergebnis					
6000	Betriebsergebnis	€ / ha LF	261	472	16
4000	Betriebliche Erträge	€ / ha LF	1.060	1.264	896
5000	Betriebliche Aufwendungen	€ / ha LF	799	793	879
7000	Finanzergebnis	€ / ha LF	-19	-22	-30
7230	dar. Zinsaufwand	€ / ha LF	20	22	35
7800	Steuern vom Einkommen u. Ertrag	€ / ha LF	0	0	0
7900	Sonstige Steuern	€ / ha LF	8	4	16
7910	Unternehmensertrag	€ / ha LF	1.061	1.264	901
7920	Unternehmensaufwand vor Steuern	€ / ha LF	827	819	931
Rentabilität					
9000	Gewinn/Jahresübersch. vor Steuern	€ / Betrieb	43.159	87.759	-4.218
9000	Gewinn/Jahresübersch. vor Steuern	€ / ha LF	234	445	-30
9004	Ordentliches Ergebnis	€ / Betrieb	42.860	93.527	-2.920
9004	Ordentliches Ergebnis	€ / ha LF	233	474	-21
9006	Gewinn + Personalaufwand (ohne BUV)	€ / AK	28.898	52.082	7.625
9007	Ordentliches Ergeb. + Personalaufw. (o. BUV)	€ / AK	28.766	55.073	8.162
9008	Ordentliches Ergeb. + Personalaufw. (o. BUV)	€ / ha LF	354	539	139
9071	Betriebseinkommen	€ / ha LF	425	604	238
9073	Relative Faktorentlohnung	%	82,4	128,5	33,6
9103	Ordentliche Rentabilitätsrate	%	-2,5	18,2	-42,5
9120	Gesamtkapitalrentabilität	%	-0,3	9,6	-10,7
9131	Eigenkapitalrentabilität (ohne Boden)	%	0,0	25,6	0,0
Liquidität / Stabilität					
9601	Liquidität 1. Grades	%	187	240	115
9221	Cashflow I	€ / ha LF	366	576	128
9223	Cashflow III (zur Neufinanzierung verfügbar)	€ / ha LF	41	177	-238
9240	Kapitaldienst	€ / ha LF	147	130	283
9231	Langfristige Kapitaldienstgrenze	€ / ha LF	40	207	-184
9232	Mittelfristige Kapitaldienstgrenze	€ / ha LF	69	239	-146
9233	Kurzfristige Kapitaldienstgrenze	€ / ha LF	167	318	-20
9241	Ausschöpf. d. langfr. Kapitaldienstgr.	%	371	63	<Null
9242	Ausschöpf. d. mittelfr. Kapitaldienstgr.	%	214	54	<Null
9243	Ausschöpf. d. kurzfr. Kapitaldienstgr.	%	88	41	<Null
9270	Eigenkapitalquote	%	66	65	50
9230	Eigenkapitalveränderung	€ / ha LF	20	135	-161
9239	Bereinigte Eigenkapitalveränderung	€ / ha LF	20	185	-220
9238	Bereinigte Eigenkapitalveränderung	€ / AK	1.618	18.922	-12.895
Unternehmerfamilie					
9502	Gesamteinkommen	€ / Betrieb	48.256	90.064	2.714
9503	Verfügbares Einkommen	€ / Betrieb	31.229	73.776	-9.351
3210	Entnahmen Lebenshaltung	€ / Betrieb	23.376	25.194	22.236
3395	Nettoentnahmen	€ / nAK	26.861	41.104	11.473

Kenn- zahl	Bezeichnung	Maß- einheit	Muttersch./ha GL und so. Futterfläche < 7,5		
			gesamt	ob. Viertel	unt. Viertel
0001	Betriebe	Anzahl	51	13	13
00	Anzahl Mutterschafe	St. / Betrieb	550,63	691,57	363,14
01	Wolle	kg / Schaf	3,30	3,24	3,88
02	lebend geborene Lämmer	St. / Mutter	1,00	1,12	1,08
03	aufgezogene Lämmer	St. / Mutter	0,94	1,06	0,98
04	verkaufte Lämmer	St. / Mutter	0,67	0,81	0,85
05	Erlös Wolle	€ / dt	105,03	123,42	97,53
06	Erlös Lamm	€ / Lamm	93,43	94,94	97,42
07	Verluste Mutterschafe	%	4,12	3,63	5,00
08	Viehbesatz Mutterschafe	VE / 100 ha LF	29,89	35,08	25,65
09	Viehbesatz Ziegen	VE / 100 ha LF	0,33	0,30	0,60
10	Tiervermögen Schafe	€ / ha LF	217,33	247,29	197,39
11	Veränderung Tiervermögen Schafe	€ / ha LF	-8,67	-8,93	-13,48
12	Umsatzerl. aus Erzeugnissen der Schafhaltung	€ / ha LF	287,44	392,73	251,16
13	Umsatzerl. aus Erzeugnissen der Ziegenhaltung	€ / ha LF	0,62	1,02	0,46
14	Tierzukauf Zuchtböcke	€ / ha LF	5,41	8,25	3,83
15	Zukauf Kraft- u. Mineralfutter (Schafe u. Ziegen)	€ / ha LF	91,36	116,96	55,14
16	Zukauf Rau- u. Saftfutter (Schafe u. Ziegen)	€ / ha LF	15,96	40,03	7,05
17	Aushilfskräfte	AK / Betrieb	0,05	0,04	0,01
18	Löhne für nichtständige AK	€ / ha LF	4,52	5,65	1,34
19	Umsatzerlöse aus Hofladen	€ / ha LF	0,32	1,19	0,00
20	Umsatzerlöse aus Landschaftspflege	€ / ha LF	8,64	26,64	0,00

Natürliche Personen mit Betriebs-Bezug nach Mutterschaften je ha Grünland

Ordentliches Ergebnis + Personalaufwand je AK, Natürliche Personen (HE und PG)

Blatt 1 von 5

Kennzahl	Bezeichnung	Maßeinheit	Muttersch./ha GL und so. Futterfläche < 7,5		
			gesamt	ob. Viertel	unt. Viertel
0001	Betriebe	Anzahl	51	13	13
	Faktorausstattung				
1006	Wirtschaftliche Betriebsgröße	€ / ha LF	895	985	840
1030	Landw. genutzte Fläche (LF)	ha / Betrieb	184,2	197,1	141,6
1033	dar. zugepachtete LF (Netto)	ha / Betrieb	143,8	146,6	80,0
1150	Ackerfläche	% LF	13,7	7,3	28,6
1160	Dauergrünland	% LF	86,2	92,7	71,3
1056	Ertragsmesszahl	EMZ / a	28	25	29
1110	Arbeitskräfte insgesamt	AK / Betrieb	2,27	1,93	2,41
1113	dar. Familienarbeitskräfte	FAK / Betrieb	1,52	1,49	1,70
1120	Nicht entlohnte Arbeitskräfte	nAK / Betrieb	1,45	1,46	1,61
1114	AK-Besatz	AK / 100 ha LF	1,23	0,98	1,71
1130	Lohnansatz	€ / Betrieb	47.673	47.781	51.234
	Produktionsstruktur				
1151	Ackerfläche (Anfang des Jahres)	ha AF / Betrieb	25,7	14,3	40,0
1210	dar. Getreide (ohne Körnermais)	ha / Betrieb	9,4	5,2	12,3
1230	dar. Ölfrüchte, Hülsenfr., Faserpflanzen	ha / Betrieb	2,0	0,8	3,3
1237	dar. Winterraps	ha / Betrieb	0,7	0,0	0,4
1240	dar. Kartoffeln	ha / Betrieb	0,0	0,0	0,0
1250	dar. Zuckerrüben	ha / Betrieb	0,0	0,0	0,0
1271	dar. Silomais	ha / Betrieb	0,5	0,0	0,3
1275	dar. sonst. Ackerfutter	ha / Betrieb	11,2	8,3	13,7
1284	dar. nachwachs. Rohstoffe / Energiepflanzen	ha / Betrieb	0,0	0,0	0,0
1300	Viehbesatz	VE / 100 ha LF	42,7	48,7	39,1
1330	dar. Rinder	Stück / Betrieb	1,9	0,9	1,3
1335	dar. Milchkühe	Stück / Betrieb	0,0	0,0	0,0
1336	dar. Mutter- und Ammenkühe	Stück / Betrieb	0,8	0,4	0,5
1339	dar. Jung- und Mastvieh	Stück / Betrieb	0,9	0,5	0,6
1350	dar. Schweine	Stück / Betrieb	0,4	0,0	0,0
1351	dar. Mastschweine und Läufer	Stück / Betrieb	0,1	0,0	0,0
1352	dar. Zuchtsauen	Stück / Betrieb	0,1	0,0	0,0
1340	dar. Schafe	Stück / Betrieb	904,5	1.128,7	659,3
1320	dar. Pferde	Stück / Betrieb	0,6	1,4	0,2
1391	Rauhfuttermehrer	GV / Betrieb	78,6	96,1	55,6
	Erträge, Leistungen, Preise				
1411	Getreide (ohne Körnermais)	dt / ha	33	34	33
1420	dar. Weizen	dt / ha	46	36	45
1426	dar. Wintergerste	dt / ha	46	38	59
1427	dar. Sommergerste	dt / ha	36	18	42
1433	dar. Roggen	dt / ha	19		19
1434	dar. Triticale	dt / ha	31	30	54
1465	Raps	dt / ha	37		21
1472	Kartoffeln	dt / ha	156		509
1473	Zuckerrüben	dt / ha			
1631	Milchleistung (4 % Fett)	kg / Kuh			
1632	Milchleistung (nat. Fettgehalt)	kg / Kuh			
1612	Lebend geborene Ferkel	Ferkel / Sau	7		
1511	Getreideerlös insges.(netto; o. Körnermais)	€ / dt	17,83	15,24	18,92
1520	Weizenerlös (netto)	€ / dt	16,64	15,38	
1526	Wintergersteerlös (netto)	€ / dt	16,90		17,41
1527	Sommergersteerlös (netto)	€ / dt	17,00		
1533	Roggenerlös (netto)	€ / dt	19,36		19,36
1534	Triticaleerlös (netto)	€ / dt	15,01		15,43
1565	Rapselerlös (netto)	€ / dt	38,49		37,16
1572	Kartoffelerlös (netto)	€ / dt	12,67		
1573	Zuckerrübenerlös (netto)	€ / dt			
1731	Milcherlös (netto bei 4 % Fett)	€ / dt			
1732	Milcherlös (netto bei nat. Fettgehalt)	€ / dt			

Kenn- zahl	Bezeichnung	Maß- einheit	Muttersch./ha GL und so. Futterfläche < 7,5		
			gesamt	ob. Viertel	unt. Viertel
0001	Betriebe	Anzahl	51	13	13
	Bilanz				
2000	Summe Aktiva (Bilanzvermögen)	€ / Betrieb	469.241	523.061	459.650
2000	Summe Aktiva (Bilanzvermögen)	€ / ha LF	2.548	2.653	3.247
2100	Sachanlagen gesamt	€ / Betrieb	319.212	338.969	315.853
2111	dar. Boden	€ / Betrieb	169.741	213.449	158.766
2115	dar. Gebäude, baul. Anlagen	€ / Betrieb	67.276	64.005	70.393
2120	dar. techn. Anlagen u. Maschinen	€ / Betrieb	64.354	41.518	68.109
2130	dar. andere Anlagen insges.	€ / Betrieb	15.826	19.927	14.655
2160	dar. Anlagen im Bau, Anzahlungen	€ / Betrieb	1.056	71	3.241
2200	Finanzanlagen	€ / Betrieb	9.123	29	34.060
2211	dar. Anteile an verbund. Untern.	€ / Betrieb	3	0	0
2213	dar. Beteiligungen	€ / Betrieb	305	29	76
2300	Tiervermögen	€ / Betrieb	41.917	50.665	29.190
2320	dar. Rinder	€ / Betrieb	925	473	674
2330	dar. Schweine	€ / Betrieb	45	0	0
2400	Umlaufvermögen (ohne Tiere)	€ / Betrieb	95.163	130.546	79.008
2410	dav. Vorräte	€ / Betrieb	24.757	24.653	17.192
2412	dar. Feldinventar	€ / Betrieb	22.962	21.441	16.635
2420	dav. Finanzumlaufvermögen	€ / Betrieb	70.406	105.893	61.815
2431	dar. Forderungen aus Liefer. u. Leist.	€ / Betrieb	11.796	3.858	28.720
2450	dar. Bank, Kasse	€ / Betrieb	39.850	72.649	20.502
9041	Eigenkapital (+ 50% Sonderposten)	€ / Betrieb	307.828	339.748	228.928
3600	dar. Geschäftsguth., gez. Kapital	€ / Betrieb	0	0	0
3140	Sonderposten gesamt	€ / Betrieb	7.650	10.646	1.570
3400	Rückstellungen	€ / Betrieb	1.879	2.461	2.164
3500	Verbindlichkeiten	€ / Betrieb	153.790	173.544	227.694
3510	dar. geg. Kreditinstituten	€ / Betrieb	141.589	164.905	212.124
3521	dar. aus Lieferungen u. Leistungen	€ / Betrieb	6.157	5.649	4.191
9280	Anlagenintensität	%	53	40	64
9281	Veralterungsgrad abnutzbares Anlagenverm.	%	31	26	36
9292	Fremdkapitaldeckung II	%	143	134	99
	Investitionen, Finanzierung				
8300	Bruttoinvestitionen	€ / Betrieb	41.851	42.341	72.736
8231	Zugang Boden	€ / Betrieb	3.330	5.882	0
8232	Zugang Wirtschaftsgeb.u.baul. Anl.	€ / Betrieb	335	662	0
8251	Zugang Anlagen im Bau, Anzahlung	€ / Betrieb	10.285	29.992	7.861
8241	Zugang techn. Anlagen u. Masch.	€ / Betrieb	12.034	6.285	8.079
2800	Veränderung Tiervermögen	€ / Betrieb	-1.677	-2.064	-1.777
8400	Nettoinvestitionen	€ / Betrieb	10.250	13.451	28.890
8401	Nettoinvestitionen	€ / AK	4.525	6.975	11.965
8404	Veränderung Sachanlageverm. (o. Boden)	%	-4	-11	-2
9314	Nettoverbindlichkeiten	€ / Betrieb	83.384	67.651	165.879
9315	Veränd. Nettoverbindlichkeiten	€ / Betrieb	7.663	-12.185	54.179
9318	Tilg. von Verbindlichkeiten gesamt	€ / Betrieb	23.433	21.193	35.042
2920	Veränd. Finanzumlaufvermögen	€ / Betrieb	-2.826	12.017	-16.848
3822	Veränderung Sonder-AfA	€ / Betrieb	-460	-1.197	-43

Kennzahl	Bezeichnung	Maßeinheit	Muttersch./ha GL und so. Futterfläche < 7,5		
			gesamt	ob. Viertel	unt. Viertel
0001	Betriebe	Anzahl	51	13	13
Gewinn- und Verlustrechnung					
Ertrag					
4010	Umsatzerlöse	€ / Betrieb	66.610	88.487	50.201
4100	dar. landwirtschaftl. Pflanzenprod.	€ / Betrieb	3.288	1.328	4.093
4112	dar. Getreide (ohne Körnermais)	€ / Betrieb	1.191	233	2.791
4120	dar. Ölf., Hülsenfr., Faserpfl.	€ / Betrieb	1.162	0	992
4130	dar. Kartoffeln	€ / Betrieb	22	0	1
4140	dar. Zuckerrüben	€ / Betrieb	0	0	0
4173	dar. nachwachs. Rohstoffe / Energiepfl.	€ / Betrieb	0	0	0
4200	dar. Tierproduktion	€ / Betrieb	54.079	78.062	35.730
4220	dar. Rinder	€ / Betrieb	388	184	107
4230	dar. Milch	€ / Betrieb	0	0	0
4240	dar. Schweine	€ / Betrieb	13	0	0
4260	dar. Geflügel, Eier	€ / Betrieb	246	0	0
4300	dar. Obst, Weinbau	€ / Betrieb	0	0	0
4360	dar. Nebenbetr., Handel, Dienstleist.	€ / Betrieb	8.972	9.097	9.797
4378	dar. Mieten u. Pachten	€ / Betrieb	1.330	1.180	2.164
4379	dar. zeitraumzugehörige Ust.	€ / Betrieb	0	0	0
4368	dar. Lohnarbeit, Masch.miete	€ / Betrieb	5.469	2.209	7.185
4400	Bestandsveränderungen	€ / Betrieb	-2.024	-3.138	-1.734
4500	Sonst. betr. Erträge	€ / Betrieb	130.670	163.860	78.323
4510	dar. Zulagen u. Zuschüsse	€ / Betrieb	121.609	155.624	72.386
4660	dar. betriebsbezogene Zahlungen	€ / Betrieb	117.665	149.234	71.225
4670	dar. EU-Direktzahlungen (bis WJ 14/15 Betriebsprämie)	€ / Betrieb	50.155	59.022	37.243
4671	dav. Basisprämie - gültig ab WJ 15/16	€ / Betrieb	32.920	39.963	23.916
4672	dav. Greening-Prämie - gültig ab WJ 15/16	€ / Betrieb	15.140	16.637	11.357
4673	dav. Umverteilungsprämie - gültig ab WJ 15/16	€ / Betrieb	1.862	1.818	1.663
4674	dav. Förderung für Junglandwirte - gültig ab WJ 15/16	€ / Betrieb	232	604	306
4680	dar. Ausgleichszulage	€ / Betrieb	12.229	18.691	3.837
4690	dar. für umweltger. Agrarprod.	€ / Betrieb	48.958	59.014	29.535
4698	dar. sonstige Zuschüsse	€ / Betrieb	477	924	391
4520	dar. aufwandsbezogene Zahlungen	€ / Betrieb	2.740	3.848	1.029
4560	dar. Agrardieselerstattung	€ / Betrieb	1.565	1.665	1.026
4550	dar. Investitionszuschüsse	€ / Betrieb	485	1.904	0
4900	dar. zeitraumfremde Erträge	€ / Betrieb	3.108	1.616	1.461
Aufwand					
5100	Materialaufwand	€ / Betrieb	54.897	72.962	32.496
5110	dar. Pflanzenproduktion	€ / Betrieb	3.615	4.607	1.949
5111	dar. Saat- u. Pflanzgut	€ / Betrieb	761	961	803
5112	dar. Düngemittel	€ / Betrieb	1.442	2.947	525
5113	dar. Pflanzenschutz	€ / Betrieb	421	208	460
5210	dar. Tierproduktion	€ / Betrieb	31.779	46.247	13.285
5211	dar. Tierzukauf	€ / Betrieb	3.285	2.993	615
5280	dar. Futtermittelzukauf	€ / Betrieb	20.046	29.603	9.245
5292	dar. Tierarzt	€ / Betrieb	3.865	4.971	2.139
5293	dar. Besamung	€ / Betrieb	0	0	0
5294	dar. sonst. bezogene Leist. Tierprod.	€ / Betrieb	2.430	5.350	566
5330	dar. Nebenbetr., Handel, Dienstleist.	€ / Betrieb	230	583	45
5350	dar. sonst. Materialaufwand	€ / Betrieb	19.257	21.543	17.133
5352	dar. Heizmat., Strom	€ / Betrieb	1.336	1.306	921
5354	dar. Wasser, Abwasser	€ / Betrieb	820	853	576
5355	dar. Treib- u. Schmierstoffe	€ / Betrieb	9.614	11.106	8.493
5357	dar. Lohnarbeit, Masch.miete	€ / Betrieb	7.193	7.482	7.039

Kennzahl	Bezeichnung	Maßeinheit	Muttersch./ha GL und so. Futterfläche < 7,5		
			gesamt	ob. Viertel	unt. Viertel
0001	Betriebe	Anzahl	51	13	13
Aufwand					
5500	Personalaufwand (ohne BUV)	€ / Betrieb	22.303	12.680	22.629
5501	Personalaufwand (ohne BUV)	€ / eAK	27.367	27.220	28.078
5600	Betriebswirtschaftliche AfA	€ / Betrieb	23.507	21.574	23.224
5636	dar. Wirtschaftsgeb. u. baul. Anl.	€ / Betrieb	5.354	6.208	5.412
5642	dar. Maschinen u. Geräte	€ / Betrieb	11.330	6.556	11.882
5641	dar. Betriebsvorrichtungen	€ / Betrieb	1.409	1.634	2.413
5700	Sonst. betriebl. Aufwand	€ / Betrieb	46.546	49.041	46.113
5710	dar. Unterhaltung	€ / Betrieb	12.746	11.392	14.040
5715	dar. Gebäude u. baul. Anlagen	€ / Betrieb	2.317	3.004	2.311
5720	dar. techn. Anl., Masch., Fuhrp.	€ / Betrieb	10.429	8.388	11.730
5730	dar. Betriebsversicherung	€ / Betrieb	10.505	10.764	9.172
5731	dar. betriebliche Unfallversicherung	€ / Betrieb	2.807	3.244	2.143
5742	dar. Pachten	€ / Betrieb	8.427	7.038	8.882
5765	Pachtpreis / ha Pachtfläche	€ / ha	63	56	107
5764	dar. zeitraumzugehörige Vorsteuer	€ / Betrieb	1.624	1.628	2.045
5770	dar. zeitraumfremder Aufwand	€ / Betrieb	2.323	5.480	2.759
Unternehmensergebnis					
6000	Betriebsergebnis	€ / Betrieb	48.003	92.953	2.329
4000	Betriebliche Erträge	€ / Betrieb	195.257	249.209	126.790
5000	Betriebliche Aufwendungen	€ / Betrieb	147.254	156.257	124.461
7000	Finanzergebnis	€ / Betrieb	-3.421	-4.387	-4.274
7230	dar. Zinsaufwand	€ / Betrieb	3.622	4.397	5.018
7800	Steuern vom Einkommen u. Ertrag	€ / Betrieb	0	0	0
7900	Sonstige Steuern	€ / Betrieb	1.423	807	2.273
7910	Unternehmensertrag	€ / Betrieb	195.458	249.219	127.534
7920	Unternehmensaufwand vor Steuern	€ / Betrieb	152.299	161.461	131.752
Rentabilität					
9000	Gewinn/Jahresübersch. vor Steuern	€ / Betrieb	43.159	87.759	-4.218
9000	Gewinn/Jahresübersch. vor Steuern	€ / ha LF	234	445	-30
9004	Ordentliches Ergebnis	€ / Betrieb	42.860	93.527	-2.920
9004	Ordentliches Ergebnis	€ / ha LF	233	474	-21
9006	Gewinn + Personalaufwand (ohne BUV)	€ / AK	28.898	52.082	7.625
9007	Ordentliches Ergeb. + Personalaufw. (o. BUV)	€ / AK	28.766	55.073	8.162
9008	Ordentliches Ergeb. + Personalaufw. (o. BUV)	€ / Betrieb	65.163	106.207	19.709
9071	Betriebseinkommen	€ / Betrieb	78.312	119.158	33.700
9073	Relative Faktorentlohnung	%	82,4	128,5	33,6
9103	Ordentliche Rentabilitätsrate	%	-2,5	18,2	-42,5
9120	Gesamtkapitalrentabilität	%	-0,3	9,6	-10,7
9131	Eigenkapitalrentabilität (ohne Boden)	%	0,0	25,6	0,0
Liquidität / Stabilität					
9601	Liquidität 1. Grades	%	187	240	115
9221	Cashflow I	€ / Betrieb	67.359	113.527	18.186
9223	Cashflow III (zur Neufinanzierung verfügbar)	€ / Betrieb	7.584	34.950	-33.749
9240	Kapitaldienst	€ / Betrieb	27.055	25.591	40.060
9231	Langfristige Kapitaldienstgrenze	€ / Betrieb	7.287	40.887	-26.119
9232	Mittelfristige Kapitaldienstgrenze	€ / Betrieb	12.643	47.095	-20.708
9233	Kurzfristige Kapitaldienstgrenze	€ / Betrieb	30.845	62.661	-2.895
9241	Ausschöpf. d. langfr. Kapitaldienstgr.	%	371	63	<Null
9242	Ausschöpf. d. mittelfr. Kapitaldienstgr.	%	214	54	<Null
9243	Ausschöpf. d. kurzfr. Kapitaldienstgr.	%	88	41	<Null
9270	Eigenkapitalquote	%	66	65	50
9230	Eigenkapitalveränderung	€ / Betrieb	3.619	26.695	-22.827
9239	Bereinigte Eigenkapitalveränderung	€ / Betrieb	3.665	36.490	-31.137
9238	Bereinigte Eigenkapitalveränderung	€ / AK	1.618	18.922	-12.895
Unternehmerfamilie					
9502	Gesamteinkommen	€ / Betrieb	48.256	90.064	2.714
9503	Verfügbares Einkommen	€ / Betrieb	31.229	73.776	-9.351
3210	Entnahmen Lebenshaltung	€ / Betrieb	23.376	25.194	22.236
3395	Nettoentnahmen	€ / nAK	26.861	41.104	11.473

Kenn- zahl	Bezeichnung	Maß- einheit	Muttersch./ha GL und so. Futterfläche < 7,5		
			gesamt	ob. Viertel	unt. Viertel
0001	Betriebe	Anzahl	51	13	13
00	Anzahl Mutterschafe	St. / Betrieb	550,63	691,57	363,14
01	Wolle	kg / Schaf	3,30	3,24	3,88
02	lebend geborene Lämmer	St. / Mutter	1,00	1,12	1,08
03	aufgezogene Lämmer	St. / Mutter	0,94	1,06	0,98
04	verkaufte Lämmer	St. / Mutter	0,67	0,81	0,85
05	Erlös Wolle	€ / dt	105,03	123,42	97,53
06	Erlös Lamm	€ / Lamm	93,43	94,94	97,42
07	Verluste Mutterschafe	%	4,12	3,63	5,00
08	Viehbesatz Mutterschafe	VE / 100 ha LF	29,89	35,08	25,65
09	Viehbesatz Ziegen	VE / 100 ha LF	0,33	0,30	0,60
10	Tiervermögen Schafe	€ / Betrieb	40.031,10	48.747,69	27.945,38
11	Veränderung Tiervermögen Schafe	€ / Betrieb	-1.596,09	-1.760,77	-1.908,46
12	Umsatzerl. aus Erzeugnissen der Schafhaltung	€ / Betrieb	52.945,23	77.416,02	35.557,40
13	Umsatzerl. aus Erzeugnissen der Ziegenhaltung	€ / Betrieb	113,29	200,85	65,36
14	Tierzukauf Zuchtböcke	€ / Betrieb	995,68	1.625,36	542,68
15	Zukauf Kraft- u. Mineralfutter (Schafe u. Ziegen)	€ / Betrieb	16.828,23	23.054,74	7.806,02
16	Zukauf Rau- u. Saftfutter (Schafe u. Ziegen)	€ / Betrieb	2.940,44	7.891,88	998,40
17	Aushilfskräfte	AK / Betrieb	0,05	0,04	0,01
18	Löhne für nichtständige AK	€ / Betrieb	832,24	1.114,08	190,15
19	Umsatzerlöse aus Hofladen	€ / Betrieb	59,65	234,00	0,00
20	Umsatzerlöse aus Landschaftspflege	€ / Betrieb	1.591,97	5.252,07	0,00

Natürliche Personen mit ha-Bezug nach Mutterschafen je Betrieb

Ordentliches Ergebnis + Personalaufwand je AK, Natürliche Personen (HE und PG)

Blatt 1 von 5

Kennzahl	Bezeichnung	Maßeinheit	Anzahl Mutterschafe >= 600			Anzahl Mutterschafe < 600		
			gesamt	ob. Viertel	unt. Viertel	gesamt	ob. Viertel	unt. Viertel
0001	Betriebe	Anzahl	15	4	4	40	10	10
	Faktorausstattung							
1006	Wirtschaftliche Betriebsgröße	€ / ha LF	957	1.079	826	935	947	1.101
1030	Landw. genutzte Fläche (LF)	ha / Betrieb	364,8	320,8	313,9	124,0	138,9	61,8
1033	dar. zugepachtete LF (Netto)	ha / Betrieb	273,7	216,2	159,0	101,2	108,5	48,8
1150	Ackerfläche	% LF	19,4	13,9	42,8	11,1	5,0	16,3
1160	Dauergrünland	% LF	80,6	86,1	57,2	88,8	95,0	83,4
1056	Ertragsmesszahl	EMZ / a	27	27	23	28	24	38
1110	Arbeitskräfte insgesamt	AK / Betrieb	4,17	3,64	4,60	1,65	1,35	1,52
1113	dar. Familienarbeitskräfte	FAK / Betrieb	1,54	2,09	1,48	1,51	1,27	1,50
1120	Nicht entlohnte Arbeitskräfte	nAK / Betrieb	1,47	1,99	1,38	1,44	1,27	1,44
1114	AK-Besatz	AK / 100 ha LF	1,14	1,14	1,47	1,33	0,97	2,46
1130	Lohnansatz	€ / Betrieb	48.639	62.913	45.529	47.191	42.292	46.360
	Produktionsstruktur							
1151	Ackerfläche (Anfang des Jahres)	ha AF / Betrieb	69,6	44,2	133,9	14,3	6,7	9,7
1210	dar. Getreide (ohne Körnermais)	% AF	36,9	45,6	27,8	41,0	21,8	46,7
1230	dar. Ölfrüchte, Hülsenfr., Faserpflanzen	% AF	7,5	5,7	7,1	5,1	0,0	9,0
1237	dar. Winterraps	% AF	2,9	0,0	0,0	1,5	0,0	9,0
1240	dar. Kartoffeln	% AF	0,0	0,0	0,0	0,3	0,0	0,1
1250	dar. Zuckerrüben	% AF	0,0	0,0	0,0	0,0	0,0	0,0
1271	dar. Silomais	% AF	4,4	16,2	3,3	1,3	0,0	3,6
1275	dar. sonst. Ackerfutter	% AF	30,2	31,7	35,3	51,4	78,2	38,5
1284	dar. nachwachs. Rohstoffe / Energiepflanzen	% AF	9,7	0,0	0,0	0,0	0,0	0,0
1300	Viehbesatz	VE / 100 ha LF	45,4	56,1	31,1	45,9	45,0	63,3
1330	dar. Rinder	VE / 100 ha LF	0,7	0,6	0,0	0,6	0,0	1,9
1335	dar. Milchkühe	VE / 100 ha LF	0,0	0,0	0,0	0,0	0,0	0,0
1336	dar. Mutter- und Ammenkühe	VE / 100 ha LF	0,5	0,4	0,0	0,4	0,0	1,0
1339	dar. Jung- und Mastvieh	VE / 100 ha LF	0,2	0,1	0,0	0,2	0,0	0,6
1350	dar. Schweine	VE / 100 ha LF	0,1	0,0	0,0	0,0	0,0	0,0
1351	dar. Mastschweine und Läufer	VE / 100 ha LF	0,0	0,0	0,0	0,0	0,0	0,0
1352	dar. Zuchtsauen	VE / 100 ha LF	0,0	0,0	0,0	0,0	0,0	0,0
1340	dar. Schafe	VE / 100 ha LF	43,5	54,9	31,1	44,4	43,9	59,4
1320	dar. Pferde	VE / 100 ha LF	0,3	0,6	0,0	0,2	0,5	0,2
1391	Rauhfutterverzehr	GV / Betrieb	166,0	179,7	97,7	56,9	62,7	39,4
	Erträge, Leistungen, Preise							
1411	Getreide (ohne Körnermais)	dt / ha	37	49	18	39	32	54
1420	dar. Weizen	dt / ha	66	57		47	37	45
1426	dar. Wintergerste	dt / ha	46	52	23	54	20	67
1427	dar. Sommergerste	dt / ha	55			32	18	42
1433	dar. Roggen	dt / ha	25		15	42		
1434	dar. Triticale	dt / ha	20		20	36	30	67
1465	Raps	dt / ha	40			25		25
1472	Kartoffeln	dt / ha				156		509
1473	Zuckerrüben	dt / ha						
1631	Milchleistung (4 % Fett)	kg / Kuh						
1632	Milchleistung (nat. Fettgehalt)	kg / Kuh						
1612	Lebend geborene Ferkel	Ferkel / Sau	7					
1511	Getreideerlös insges.(netto; o. Körnermais)	€ / dt	18,50	16,09	21,00	15,52	15,24	15,83
1520	Weizenerlös (netto)	€ / dt	16,85	16,10		14,83	15,38	
1526	Wintergersteerlös (netto)	€ / dt	15,70	16,00		16,85		16,85
1527	Sommergersteerlös (netto)	€ / dt				17,00		
1533	Roggenerlös (netto)	€ / dt	21,00		21,00	16,00		
1534	Triticaleerlös (netto)	€ / dt				14,83		14,92
1565	Rapselerlös (netto)	€ / dt	38,60			35,90		35,90
1572	Kartoffelerlös (netto)	€ / dt				12,67		
1573	Zuckerrübenerlös (netto)	€ / dt						
1731	Milcherlös (netto bei 4 % Fett)	€ / dt						
1732	Milcherlös (netto bei nat. Fettgehalt)	€ / dt						

Kennzahl	Bezeichnung	Maßeinheit	Anzahl Mutterschafe >= 600			Anzahl Mutterschafe < 600		
			gesamt	ob. Viertel	unt. Viertel	gesamt	ob. Viertel	unt. Viertel
0001	Betriebe	Anzahl	15	4	4	40	10	10
	Bilanz							
2000	Summe Aktiva (Bilanzvermögen)	€ / Betrieb	962.454	1.282.457	941.391	319.747	304.119	243.529
2000	Summe Aktiva (Bilanzvermögen)	€ / ha LF	2.639	3.998	2.999	2.578	2.190	3.944
2100	Sachanlagen gesamt	€ / ha LF	1.719	2.954	1.862	1.836	1.349	3.137
2111	dar. Boden	€ / ha LF	1.015	2.296	954	909	622	1.574
2115	dar. Gebäude, baul. Anlagen	€ / ha LF	357	384	531	352	299	563
2120	dar. techn. Anlagen u. Maschinen	€ / ha LF	224	168	244	467	324	798
2130	dar. andere Anlagen insges.	€ / ha LF	121	106	130	89	103	201
2160	dar. Anlagen im Bau, Anzahlungen	€ / ha LF	1	0	0	10	1	0
2200	Finanzanlagen	€ / ha LF	98	0	352	4	0	1
2211	dar. Anteile an verbund. Untern.	€ / ha LF	0	0	0	0	0	0
2213	dar. Beteiligungen	€ / ha LF	0	0	0	3	0	1
2300	Tiervermögen	€ / ha LF	254	298	151	246	239	327
2320	dar. Rinder	€ / ha LF	4	4	0	5	0	14
2330	dar. Schweine	€ / ha LF	0	0	0	0	0	0
2400	Umlaufvermögen (ohne Tiere)	€ / ha LF	547	726	612	474	593	465
2410	dav. Vorräte	€ / ha LF	147	139	134	136	130	146
2412	dar. Feldinventar	€ / ha LF	140	132	129	123	104	134
2420	dav. Finanzumlaufvermögen	€ / ha LF	400	588	478	339	463	319
2431	dar. Forderungen aus Liefer. u. Leist.	€ / ha LF	88	27	205	56	16	37
2450	dar. Bank, Kasse	€ / ha LF	151	348	49	249	368	274
9041	Eigenkapital (+ 50% Sonderposten)	€ / ha LF	1.573	3.183	853	1.927	1.223	3.365
3600	dar. Geschäftsguth., gez. Kapital	€ / ha LF	0	0	0	0	0	0
3140	Sonderposten gesamt	€ / ha LF	54	91	66	19	16	3
3400	Rückstellungen	€ / ha LF	8	19	7	11	6	13
3500	Verbindlichkeiten	€ / ha LF	1.015	731	2.090	629	952	564
3510	dar. geg. Kreditinstituten	€ / ha LF	887	682	1.954	569	913	511
3521	dar. aus Lieferungen u. Leistungen	€ / ha LF	41	35	30	34	23	30
9280	Anlagenintensität	%	50	39	62	56	45	66
9281	Veralterungsgrad abnutzbares Anlagenverm.	%	30	21	34	33	32	30
9292	Fremdkapitaldeckung II	%	119	162	71	201	131	312
	Investitionen, Finanzierung							
8300	Bruttoinvestitionen	€ / ha LF	302	373	607	141	68	202
8231	Zugang Boden	€ / ha LF	14	60	0	19	0	0
8232	Zugang Wirtschaftsgeb.u.baul. Anl.	€ / ha LF	1	0	0	2	6	0
8251	Zugang Anlagen im Bau, Anzahlung	€ / ha LF	73	304	1	25	0	104
8241	Zugang techn. Anlagen u. Masch.	€ / ha LF	33	0	38	89	59	96
2800	Veränderung Tiervermögen	€ / ha LF	12	0	-18	-6	-14	-7
8400	Nettoinvestitionen	€ / ha LF	119	214	241	-23	-93	-64
8401	Nettoinvestitionen	€ / AK	10.448	18.806	16.445	-1.698	-9.551	-2.588
8404	Veränderung Sachanlageverm. (o. Boden)	%	-4	-12	-7	-4	-11	-3
9314	Nettoverbindlichkeiten	€ / ha LF	615	144	1.612	290	490	245
9315	Veränd. Nettoverbindlichkeiten	€ / ha LF	114	46	504	-56	-155	-28
9318	Tilg. von Verbindlichkeiten gesamt	€ / ha LF	166	83	323	104	122	67
2920	Veränd. Finanzumlaufvermögen	€ / ha LF	-24	31	-161	8	73	12
3822	Veränderung Sonder-AfA	€ / ha LF	-3	-8	-5	-1	-4	0

Kenn- zahl	Bezeichnung	Maß- einheit	Anzahl Mutterschafe >= 600			Anzahl Mutterschafe < 600		
			gesamt	ob. Viertel	unt. Viertel	gesamt	ob. Viertel	unt. Viertel
0001	Betriebe	Anzahl	15	4	4	40	10	10
	Gewinn- und Verlustrechnung							
	Ertrag							
4010	Umsatzerlöse	€ / ha LF	367	528	319	386	471	554
4100	dar. landwirtschaftl. Pflanzenprod.	€ / ha LF	29	38	36	13	12	32
4112	dar. Getreide (ohne Körnermais)	€ / ha LF	9	14	19	6	2	13
4120	dar. Ölf., Hülsenfr., Faserpfl.	€ / ha LF	10	0	7	2	0	13
4130	dar. Kartoffeln	€ / ha LF	0	0	0	0	0	0
4140	dar. Zuckerrüben	€ / ha LF	0	0	0	0	0	0
4173	dar. nachwachs. Rohstoffe / Energiepfl.	€ / ha LF	0	0	0	0	0	0
4200	dar. Tierproduktion	€ / ha LF	286	462	177	333	395	462
4220	dar. Rinder	€ / ha LF	2	1	1	2	1	2
4230	dar. Milch	€ / ha LF	0	0	0	0	0	0
4240	dar. Schweine	€ / ha LF	0	0	0	0	0	0
4260	dar. Geflügel, Eier	€ / ha LF	0	0	0	2	0	0
4300	dar. Obst, Weinbau	€ / ha LF	0	0	0	0	0	0
4360	dar. Nebenbetr., Handel, Dienstleist.	€ / ha LF	52	28	106	38	63	49
4378	dar. Mieten u. Pachten	€ / ha LF	10	9	23	3	3	1
4379	dar. zeitraumzugehörige Ust.	€ / ha LF	0	0	0	0	0	0
4368	dar. Lohnarbeit, Masch.miete	€ / ha LF	38	14	79	16	11	38
4400	Bestandsveränderungen	€ / ha LF	11	0	-20	-8	-24	-3
4500	Sonst. betr. Erträge	€ / ha LF	731	972	580	697	770	698
4510	dar. Zulagen u. Zuschüsse	€ / ha LF	692	932	527	631	710	590
4660	dar. betriebsbezogene Zahlungen	€ / ha LF	669	882	514	614	693	578
4670	dar. EU-Direktzahlungen (bis WJ 14/15 Betriebsprämie)	€ / ha LF	258	301	247	289	326	289
4671	dav. Basisprämie - gültig ab WJ 15/16	€ / ha LF	169	197	161	189	226	184
4672	dav. Greening-Prämie - gültig ab WJ 15/16	€ / ha LF	82	95	80	83	85	80
4673	dav. Umverteilungsprämie - gültig ab WJ 15/16	€ / ha LF	5	6	6	15	13	25
4674	dav. Förderung für Junglandwirte - gültig ab WJ 15/16	€ / ha LF	1	3	0	2	3	0
4680	dar. Ausgleichszulage	€ / ha LF	70	132	46	55	61	31
4690	dar. für umweltger. Agrarprod.	€ / ha LF	275	363	207	254	268	250
4698	dar. sonstige Zuschüsse	€ / ha LF	2	4	2	3	5	2
4520	dar. aufwandsbezogene Zahlungen	€ / ha LF	18	33	12	10	8	11
4560	dar. Agrardieselerstattung	€ / ha LF	9	14	9	8	5	11
4550	dar. Investitionszuschüsse	€ / ha LF	5	19	0	0	0	0
4900	dar. zeitraumfremde Erträge	€ / ha LF	15	11	35	19	5	44
	Aufwand							
5100	Materialaufwand	€ / ha LF	370	507	183	281	284	393
5110	dar. Pflanzenproduktion	€ / ha LF	28	49	13	18	16	27
5111	dar. Saat- u. Pflanzgut	€ / ha LF	10	11	7	3	2	7
5112	dar. Düngemittel	€ / ha LF	11	30	5	7	10	12
5113	dar. Pflanzenschutz	€ / ha LF	3	6	2	2	0	5
5210	dar. Tierproduktion	€ / ha LF	206	318	55	156	165	203
5211	dar. Tierzukauf	€ / ha LF	30	12	1	17	19	6
5280	dar. Futtermittelzukauf	€ / ha LF	131	217	40	94	94	151
5292	dar. Tierarzt	€ / ha LF	16	22	5	24	30	29
5293	dar. Besamung	€ / ha LF	0	0	0	0	0	0
5294	dar. sonst. bezogene Leist. Tierprod.	€ / ha LF	16	47	4	8	7	9
5330	dar. Nebenbetr., Handel, Dienstleist.	€ / ha LF	14	3	1	1	3	1
5350	dar. sonst. Materialaufwand	€ / ha LF	122	137	115	105	100	159
5352	dar. Heizmat., Strom	€ / ha LF	7	8	2	8	6	12
5354	dar. Wasser, Abwasser	€ / ha LF	5	7	3	4	3	11
5355	dar. Treib- u. Schmierstoffe	€ / ha LF	61	74	50	52	45	79
5357	dar. Lohnarbeit, Masch.miete	€ / ha LF	47	41	59	41	45	55

Kenn- zahl	Bezeichnung	Maß- einheit	Anzahl Mutterschafe >= 600			Anzahl Mutterschafe < 600		
			gesamt	ob. Viertel	unt. Viertel	gesamt	ob. Viertel	unt. Viertel
0001	Betriebe	Anzahl	15	4	4	40	10	10
	Aufwand							
5500	Personalaufwand (ohne BUV)	€ / ha LF	205	153	276	46	14	28
5501	Personalaufwand (ohne BUV)	€ / eAK	27.751	29.558	26.888	26.672	25.582	22.465
5600	Betriebswirtschaftliche AfA	€ / ha LF	115	136	135	144	113	240
5636	dar. Wirtschaftsgeb. u. baul. Anl.	€ / ha LF	29	47	35	27	21	51
5642	dar. Maschinen u. Geräte	€ / ha LF	42	44	41	81	45	145
5641	dar. Betriebsvorrichtungen	€ / ha LF	8	4	23	7	14	3
5700	Sonst. betriebl. Aufwand	€ / ha LF	233	263	300	274	267	438
5710	dar. Unterhaltung	€ / ha LF	70	71	98	65	48	111
5715	dar. Gebäude u. baul. Anlagen	€ / ha LF	12	20	8	11	9	35
5720	dar. techn. Anl., Masch., Fuhrp.	€ / ha LF	58	50	90	53	38	76
5730	dar. Betriebsversicherung	€ / ha LF	46	51	59	64	62	108
5731	dar. betriebliche Unfallversicherung	€ / ha LF	12	15	12	18	18	25
5742	dar. Pachten	€ / ha LF	38	42	46	54	38	97
5765	Pachtpreis / ha Pachtfläche	€ / ha	52	74	85	68	47	123
5764	dar. zeitraumzugehörige Vorsteuer	€ / ha LF	3	11	0	18	15	44
5770	dar. zeitraumfremder Aufwand	€ / ha LF	10	8	21	17	46	20
	Unternehmensergebnis							
6000	Betriebsergebnis	€ / ha LF	186	441	-14	330	539	151
4000	Betriebliche Erträge	€ / ha LF	1.109	1.500	880	1.076	1.217	1.249
5000	Betriebliche Aufwendungen	€ / ha LF	923	1.059	895	745	678	1.099
7000	Finanzergebnis	€ / ha LF	-20	-16	-43	-16	-26	-13
7230	dar. Zinsaufwand	€ / ha LF	22	16	50	17	26	13
7800	Steuern vom Einkommen u. Ertrag	€ / ha LF	0	0	0	0	0	0
7900	Sonstige Steuern	€ / ha LF	6	5	14	9	4	12
7910	Unternehmensertrag	€ / ha LF	1.111	1.500	888	1.076	1.217	1.249
7920	Unternehmensaufwand vor Steuern	€ / ha LF	951	1.080	959	771	708	1.124
	Rentabilität							
9000	Gewinn/Jahresübersch. vor Steuern	€ / Betrieb	58.420	134.890	-22.250	37.794	70.701	7.753
9000	Gewinn/Jahresübersch. vor Steuern	€ / ha LF	160	421	-71	305	509	126
9004	Ordentliches Ergebnis	€ / Betrieb	58.265	140.034	-26.669	37.488	76.376	6.293
9004	Ordentliches Ergebnis	€ / ha LF	160	437	-85	302	550	102
9006	Gewinn + Personalaufwand (ohne BUV)	€ / AK	31.965	50.474	14.011	26.349	53.912	6.261
9007	Ordentliches Ergeb. + Personalaufw. (o. BUV)	€ / AK	31.927	51.886	13.050	26.163	58.125	5.300
9008	Ordentliches Ergeb. + Personalaufw. (o. BUV)	€ / ha LF	365	589	191	348	564	130
9071	Betriebseinkommen	€ / ha LF	429	648	289	424	642	241
9073	Relative Faktorentlohnung	%	93,8	133,0	47,7	73,4	121,8	24,6
9103	Ordentliche Rentabilitätsrate	%	2,4	15,8	-25,9	-7,3	20,2	-51,9
9120	Gesamtkapitalrentabilität	%	1,8	6,4	-6,0	-2,4	12,4	-16,1
9131	Eigenkapitalrentabilität (ohne Boden)	%	0,0	22,8	0,0	0,0	23,3	0,0
	Liquidität / Stabilität							
9601	Liquidität 1. Grades	%	201	461	40	157	169	168
9221	Cashflow I	€ / ha LF	263	559	107	442	649	354
9223	Cashflow III (zur Neufinanzierung verfügbar)	€ / ha LF	-43	246	-400	97	108	170
9240	Kapitaldienst	€ / ha LF	187	100	374	121	148	80
9231	Langfristige Kapitaldienstgrenze	€ / ha LF	26	261	-225	62	162	-176
9232	Mittelfristige Kapitaldienstgrenze	€ / ha LF	55	308	-190	89	183	-126
9233	Kurzfristige Kapitaldienstgrenze	€ / ha LF	140	397	-90	207	277	63
9241	Ausschöpf. d. langfr. Kapitaldienstgr.	%	720	38	<Null	195	91	<Null
9242	Ausschöpf. d. mittelfr. Kapitaldienstgr.	%	339	32	<Null	136	80	<Null
9243	Ausschöpf. d. kurzfr. Kapitaldienstgr.	%	134	25	<Null	58	53	127
9270	Eigenkapitalquote	%	60	80	28	75	56	85
9230	Eigenkapitalveränderung	€ / ha LF	7	176	-268	42	64	-36
9239	Bereinigte Eigenkapitalveränderung	€ / ha LF	5	244	-276	46	136	-189
9238	Bereinigte Eigenkapitalveränderung	€ / AK	398	21.517	-18.807	3.424	14.027	-7.703
	Unternehmerfamilie							
9502	Gesamteinkommen	€ / Betrieb	63.095	137.798	-19.884	42.539	72.535	11.290
9503	Verfügbares Einkommen	€ / Betrieb	40.125	115.470	-34.232	27.346	53.105	2.629
3210	Entnahmen Lebenshaltung	€ / Betrieb	27.080	13.907	46.329	21.165	29.716	13.852
3395	Nettoentnahmen	€ / nAK	37.124	38.404	44.245	22.429	48.293	6.880

Kenn- zahl	Bezeichnung	Maß- einheit	Anzahl Mutterschafe >= 600			Anzahl Mutterschafe < 600		
			gesamt	ob. Viertel	unt. Viertel	gesamt	ob. Viertel	unt. Viertel
0001	Betriebe	Anzahl	15	4	4	40	10	10
00	Anzahl Mutterschafe	St. / Betrieb	1.242,15	1.362,53	801,41	382,00	427,14	259,56
01	Wolle	kg / Schaf	3,08	3,77	2,72	3,47	2,96	3,81
02	lebend geborene Lämmer	St. / Mutter	0,96	1,17	0,86	1,10	1,16	1,14
03	aufgezogene Lämmer	St. / Mutter	0,91	1,12	0,79	1,05	1,10	1,06
04	verkaufte Lämmer	St. / Mutter	0,65	0,88	0,68	0,65	0,78	0,74
05	Erlös Wolle	€ / dt	90,39	125,66	145,97	110,38	126,02	137,34
06	Erlös Lamm	€ / Lamm	97,28	103,30	86,13	93,47	90,43	107,94
07	Verluste Mutterschafe	%	4,38	4,44	8,27	3,65	1,97	5,39
08	Viehbesatz Mutterschafe	VE / 100 ha LF	34,06	42,48	25,53	30,80	30,76	42,03
09	Viehbesatz Ziegen	VE / 100 ha LF	0,87	0,00	0,00	0,56	0,55	1,80
10	Tiervermögen Schafe	€ / ha LF	242,08	285,27	151,14	236,05	232,79	303,64
11	Veränderung Tiervermögen Schafe	€ / ha LF	10,56	-1,52	-18,03	-5,50	-9,57	-12,15
12	Umsatzerl. aus Erzeugnissen der Schafhaltung	€ / ha LF	281,68	457,03	175,79	324,85	390,88	457,87
13	Umsatzerl. aus Erzeugnissen der Ziegenhaltung	€ / ha LF	0,71	0,00	0,00	1,00	1,88	1,38
14	Tierzukauf Zuchtböcke	€ / ha LF	4,13	11,47	0,43	6,35	6,53	5,42
15	Zukauf Kraft- u. Mineralfutter (Schafe u. Ziegen)	€ / ha LF	112,35	158,95	34,54	78,67	78,46	121,46
16	Zukauf Rauh- u. Saftfutter (Schafe u. Ziegen)	€ / ha LF	16,93	58,79	4,66	14,62	28,58	20,66
17	Aushilfskräfte	AK / Betrieb	0,07	0,15	0,00	0,05	0,06	0,00
18	Löhne für nichtständige AK	€ / ha LF	3,76	9,91	1,17	6,98	10,43	0,29
19	Umsatzerlöse aus Hofladen	€ / ha LF	0,56	2,37	0,00	0,00	0,00	0,00
20	Umsatzerlöse aus Landschaftspflege	€ / ha LF	0,00	0,00	0,00	16,37	49,16	0,00

Natürliche Personen mit Betriebs-Bezug nach Mutterschaften je Betrieb

Ordentliches Ergebnis + Personalaufwand je AK, Natürliche Personen (HE und PG)

Blatt 1 von 5

Kennzahl	Bezeichnung	Maßeinheit	Anzahl Mutterschafe >= 600			Anzahl Mutterschafe < 600		
			gesamt	ob. Viertel	unt. Viertel	gesamt	ob. Viertel	unt. Viertel
0001	Betriebe	Anzahl	15	4	4	40	10	10
	Faktorausstattung							
1006	Wirtschaftliche Betriebsgröße	€ / ha LF	957	1.079	826	935	947	1.101
1030	Landw. genutzte Fläche (LF)	ha / Betrieb	364,8	320,8	313,9	124,0	138,9	61,8
1033	dar. zugepachtete LF (Netto)	ha / Betrieb	273,7	216,2	159,0	101,2	108,5	48,8
1150	Ackerfläche	% LF	19,4	13,9	42,8	11,1	5,0	16,3
1160	Dauergrünland	% LF	80,6	86,1	57,2	88,8	95,0	83,4
1056	Ertragsmesszahl	EMZ / a	27	27	23	28	24	38
1110	Arbeitskräfte insgesamt	AK / Betrieb	4,17	3,64	4,60	1,65	1,35	1,52
1113	dar. Familienarbeitskräfte	FAK / Betrieb	1,54	2,09	1,48	1,51	1,27	1,50
1120	Nicht entlohnte Arbeitskräfte	nAK / Betrieb	1,47	1,99	1,38	1,44	1,27	1,44
1114	AK-Besatz	AK / 100 ha LF	1,14	1,14	1,47	1,33	0,97	2,46
1130	Lohnansatz	€ / Betrieb	48.639	62.913	45.529	47.191	42.292	46.360
	Produktionsstruktur							
1151	Ackerfläche (Anfang des Jahres)	ha AF / Betrieb	69,6	44,2	133,9	14,3	6,7	9,7
1210	dar. Getreide (ohne Körnermais)	ha / Betrieb	25,7	20,1	37,2	5,9	1,5	4,6
1230	dar. Ölfrüchte, Hülsenfr., Faserpflanzen	ha / Betrieb	5,2	2,5	9,5	0,7	0,0	0,9
1237	dar. Winterraps	ha / Betrieb	2,0	0,0	0,0	0,2	0,0	0,9
1240	dar. Kartoffeln	ha / Betrieb	0,0	0,0	0,0	0,0	0,0	0,0
1250	dar. Zuckerrüben	ha / Betrieb	0,0	0,0	0,0	0,0	0,0	0,0
1271	dar. Silomais	ha / Betrieb	3,1	7,2	4,4	0,2	0,0	0,4
1275	dar. sonst. Ackerfutter	ha / Betrieb	21,1	14,0	47,2	7,4	5,3	3,8
1284	dar. nachwachs. Rohstoffe / Energiepflanzen	ha / Betrieb	6,8	0,0	0,0	0,0	0,0	0,0
1300	Viehbesatz	VE / 100 ha LF	45,4	56,1	31,1	45,9	45,0	63,3
1330	dar. Rinder	Stück / Betrieb	3,5	2,5	0,4	1,1	0,2	1,6
1335	dar. Milchkühe	Stück / Betrieb	0,0	0,0	0,0	0,0	0,0	0,0
1336	dar. Mutter- und Ammenkühe	Stück / Betrieb	1,7	1,1	0,0	0,4	0,0	0,6
1339	dar. Jung- und Mastvieh	Stück / Betrieb	1,7	1,1	0,4	0,5	0,2	0,8
1350	dar. Schweine	Stück / Betrieb	1,4	0,0	0,0	0,0	0,0	0,0
1351	dar. Mastschweine und Läufer	Stück / Betrieb	0,2	0,0	0,0	0,0	0,0	0,0
1352	dar. Zuchtsauen	Stück / Betrieb	0,2	0,0	0,0	0,0	0,0	0,0
1340	dar. Schafe	Stück / Betrieb	1.845,1	2.097,6	1.111,9	663,9	746,9	439,4
1320	dar. Pferde	Stück / Betrieb	1,0	1,8	0,0	0,4	1,1	0,1
1391	Rauhfuttermittel	GV / Betrieb	166,0	179,7	97,7	56,9	62,7	39,4
	Erträge, Leistungen, Preise							
1411	Getreide (ohne Körnermais)	dt / ha	37	49	18	39	32	54
1420	dar. Weizen	dt / ha	66	57		47	37	45
1426	dar. Wintergerste	dt / ha	46	52	23	54	20	67
1427	dar. Sommergerste	dt / ha	55			32	18	42
1433	dar. Roggen	dt / ha	25		15	42		
1434	dar. Triticale	dt / ha	20		20	36	30	67
1465	Raps	dt / ha	40			25		25
1472	Kartoffeln	dt / ha				156		509
1473	Zuckerrüben	dt / ha						
1631	Milchleistung (4 % Fett)	kg / Kuh						
1632	Milchleistung (nat. Fettgehalt)	kg / Kuh						
1612	Lebend geborene Ferkel	Ferkel / Sau	7					
1511	Getreideerlös insges. (netto; o. Körnermais)	€ / dt	18,50	16,09	21,00	15,52	15,24	15,83
1520	Weizenerlös (netto)	€ / dt	16,85	16,10		14,83	15,38	
1526	Wintergersteerlös (netto)	€ / dt	15,70	16,00		16,85		16,85
1527	Sommergersteerlös (netto)	€ / dt				17,00		
1533	Roggenerlös (netto)	€ / dt	21,00		21,00	16,00		
1534	Triticaleerlös (netto)	€ / dt				14,83		14,92
1565	Rapselerlös (netto)	€ / dt	38,60			35,90		35,90
1572	Kartoffelerlös (netto)	€ / dt				12,67		
1573	Zuckerrübenelerlös (netto)	€ / dt						
1731	Milcherlös (netto bei 4 % Fett)	€ / dt						
1732	Milcherlös (netto bei nat. Fettgehalt)	€ / dt						

Kenn- zahl	Bezeichnung	Maß- einheit	Anzahl Mutterschafe >= 600			Anzahl Mutterschafe < 600		
			gesamt	ob. Viertel	unt. Viertel	gesamt	ob. Viertel	unt. Viertel
0001	Betriebe	Anzahl	15	4	4	40	10	10
	Bilanz							
2000	Summe Aktiva (Bilanzvermögen)	€ / Betrieb	962.454	1.282.457	941.391	319.747	304.119	243.529
2000	Summe Aktiva (Bilanzvermögen)	€ / ha LF	2.639	3.998	2.999	2.578	2.190	3.944
2100	Sachanlagen gesamt	€ / Betrieb	626.884	947.489	584.443	227.761	187.347	193.742
2111	dar. Boden	€ / Betrieb	370.232	736.335	299.564	112.713	86.444	97.226
2115	dar. Gebäude, baul. Anlagen	€ / Betrieb	130.224	123.149	166.581	43.710	41.457	34.790
2120	dar. techn. Anlagen u. Maschinen	€ / Betrieb	81.566	53.854	76.532	57.874	45.042	49.302
2130	dar. andere Anlagen insges.	€ / Betrieb	44.171	34.152	40.831	11.082	14.312	12.424
2160	dar. Anlagen im Bau, Anzahlungen	€ / Betrieb	441	0	0	1.253	93	0
2200	Finanzanlagen	€ / Betrieb	35.683	56	110.471	455	37	52
2211	dar. Anteile an verbund. Untern.	€ / Betrieb	9	0	0	0	0	0
2213	dar. Beteiligungen	€ / Betrieb	119	56	25	350	37	52
2300	Tiervermögen	€ / Betrieb	92.628	95.590	47.485	30.481	33.189	20.216
2320	dar. Rinder	€ / Betrieb	1.560	1.438	50	595	40	876
2330	dar. Schweine	€ / Betrieb	154	0	0	0	0	0
2400	Umlaufvermögen (ohne Tiere)	€ / Betrieb	199.471	232.936	192.096	58.825	82.392	28.693
2410	dav. Vorräte	€ / Betrieb	53.501	44.493	42.077	16.840	18.112	9.008
2412	dar. Feldinventar	€ / Betrieb	51.241	42.197	40.526	15.285	14.425	8.263
2420	dav. Finanzumlaufvermögen	€ / Betrieb	145.970	188.443	150.019	41.985	64.281	19.685
2431	dar. Forderungen aus Liefer. u. Leist.	€ / Betrieb	32.122	8.530	64.247	6.954	2.267	2.315
2450	dar. Bank, Kasse	€ / Betrieb	55.076	111.703	15.396	30.924	51.095	16.935
9041	Eigenkapital (+ 50% Sonderposten)	€ / Betrieb	573.716	1.020.863	267.690	238.961	169.900	207.806
3600	dar. Geschäftsguth., gez. Kapital	€ / Betrieb	0	0	0	0	0	0
3140	Sonderposten gesamt	€ / Betrieb	19.823	29.111	20.659	2.320	2.195	204
3400	Rückstellungen	€ / Betrieb	2.832	6.085	2.039	1.355	850	788
3500	Verbindlichkeiten	€ / Betrieb	370.289	234.504	655.891	77.963	132.271	34.833
3510	dar. geg. Kreditinstituten	€ / Betrieb	323.550	218.892	613.165	70.522	126.820	31.546
3521	dar. aus Lieferungen u. Leistungen	€ / Betrieb	15.073	11.321	9.448	4.252	3.203	1.883
9280	Anlagenintensität	%	50	39	62	56	45	66
9281	Veralterungsgrad abnutzbares Anlagenverm.	%	30	21	34	33	32	30
9292	Fremdkapitaldeckung II	%	119	162	71	201	131	312
	Investitionen, Finanzierung							
8300	Bruttoinvestitionen	€ / Betrieb	110.189	119.636	190.462	17.432	9.375	12.468
8231	Zugang Boden	€ / Betrieb	5.098	19.117	0	2.334	0	0
8232	Zugang Wirtschaftsgeb. u. baul. Anl.	€ / Betrieb	425	0	0	268	860	0
8251	Zugang Anlagen im Bau, Anzahlung	€ / Betrieb	26.605	97.473	295	3.137	0	6.429
8241	Zugang techn. Anlagen u. Masch.	€ / Betrieb	11.876	0	11.780	11.034	8.170	5.943
2800	Veränderung Tiervermögen	€ / Betrieb	4.230	-81	-5.610	-720	-1.886	-429
8400	Nettoinvestitionen	€ / Betrieb	43.528	68.500	75.645	-2.800	-12.866	-3.932
8401	Nettoinvestitionen	€ / AK	10.448	18.806	16.445	-1.698	-9.551	-2.588
8404	Veränderung Sachanlageverm. (o. Boden)	%	-4	-12	-7	-4	-11	-3
9314	Nettoverbindlichkeiten	€ / Betrieb	224.319	46.061	505.872	35.978	67.990	15.148
9315	Veränd. Nettoverbindlichkeiten	€ / Betrieb	41.435	14.877	158.201	-6.950	-21.534	-1.717
9318	Tilg. von Verbindlichkeiten gesamt	€ / Betrieb	60.534	26.650	101.407	12.932	16.892	4.162
2920	Veränd. Finanzumlaufvermögen	€ / Betrieb	-8.907	9.987	-50.382	1.048	10.193	720
3822	Veränderung Sonder-AfA	€ / Betrieb	-1.123	-2.531	-1.680	-165	-544	0

Kennzahl	Bezeichnung	Maßeinheit	Anzahl Mutterschafe >= 600			Anzahl Mutterschafe < 600		
			gesamt	ob. Viertel	unt. Viertel	gesamt	ob. Viertel	unt. Viertel
0001	Betriebe	Anzahl	15	4	4	40	10	10
	Gewinn- und Verlustrechnung							
	Ertrag							
4010	Umsatzerlöse	€ / Betrieb	134.027	169.282	100.267	47.893	65.345	34.187
4100	dar. landwirtschaftl. Pflanzenprod.	€ / Betrieb	10.610	12.075	11.415	1.617	1.727	1.993
4112	dar. Getreide (ohne Körnermais)	€ / Betrieb	3.360	4.471	5.808	774	303	790
4120	dar. Ölf., Hülsenfr., Faserpfl.	€ / Betrieb	3.707	0	2.305	200	0	798
4130	dar. Kartoffeln	€ / Betrieb	0	0	0	29	0	1
4140	dar. Zuckerrüben	€ / Betrieb	0	0	0	0	0	0
4173	dar. nachwachs. Rohstoffe / Energiepfl.	€ / Betrieb	0	0	0	0	0	0
4200	dar. Tierproduktion	€ / Betrieb	104.494	148.324	55.465	41.253	54.836	28.498
4220	dar. Rinder	€ / Betrieb	781	390	175	202	82	140
4230	dar. Milch	€ / Betrieb	0	0	0	0	0	0
4240	dar. Schweine	€ / Betrieb	46	0	0	0	0	0
4260	dar. Geflügel, Eier	€ / Betrieb	33	0	0	301	0	0
4300	dar. Obst, Weinbau	€ / Betrieb	0	0	0	0	0	0
4360	dar. Nebenbetr., Handel, Dienstleist.	€ / Betrieb	18.863	8.884	33.164	4.700	8.783	3.030
4378	dar. Mieten u. Pachten	€ / Betrieb	3.727	2.998	7.072	321	410	75
4379	dar. zeitraumzugehörige Ust.	€ / Betrieb	0	0	0	0	0	0
4368	dar. Lohnarbeit, Masch.miete	€ / Betrieb	13.989	4.405	24.639	2.039	1.546	2.372
4400	Bestandsveränderungen	€ / Betrieb	4.002	71	-6.181	-934	-3.353	-179
4500	Sonst. betr. Erträge	€ / Betrieb	266.499	311.812	182.168	86.442	106.978	43.121
4510	dar. Zulagen u. Zuschüsse	€ / Betrieb	252.536	298.909	165.317	78.298	98.540	36.461
4660	dar. betriebsbezogene Zahlungen	€ / Betrieb	243.976	282.920	161.458	76.177	96.270	35.663
4670	dar. EU-Direktzahlungen (bis WJ 14/15 Betriebsprämie)	€ / Betrieb	94.073	96.526	77.560	35.828	45.316	17.834
4671	dav. Basisprämie - gültig ab WJ 15/16	€ / Betrieb	61.778	63.139	50.481	23.461	31.357	11.372
4672	dav. Greening-Prämie - gültig ab WJ 15/16	€ / Betrieb	30.042	30.404	25.070	10.353	11.799	4.946
4673	dav. Umverteilungsprämie - gültig ab WJ 15/16	€ / Betrieb	1.991	2.002	2.009	1.816	1.767	1.516
4674	dav. Förderung für Junglandwirte - gültig ab WJ 15/16	€ / Betrieb	262	982	0	198	393	0
4680	dar. Ausgleichszulage	€ / Betrieb	25.432	42.184	14.396	6.770	8.500	1.930
4690	dar. für umweltger. Agrarprod.	€ / Betrieb	100.131	116.580	64.886	31.542	37.247	15.465
4698	dar. sonstige Zuschüsse	€ / Betrieb	573	1.434	492	405	628	150
4520	dar. aufwandsbezogene Zahlungen	€ / Betrieb	6.730	10.697	3.860	1.272	1.083	683
4560	dar. Agrardieselerstattung	€ / Betrieb	3.439	4.509	2.782	1.008	721	680
4550	dar. Investitionszuschüsse	€ / Betrieb	1.650	6.188	0	0	0	0
4900	dar. zeitraumfremde Erträge	€ / Betrieb	5.520	3.471	11.136	2.390	743	2.693
	Aufwand							
5100	Materialaufwand	€ / Betrieb	134.932	162.578	57.543	34.885	39.414	24.237
5110	dar. Pflanzenproduktion	€ / Betrieb	10.137	15.646	4.180	2.288	2.237	1.666
5111	dar. Saat- u. Pflanzgut	€ / Betrieb	3.692	3.522	2.120	431	322	404
5112	dar. Düngemittel	€ / Betrieb	3.917	9.699	1.465	809	1.402	722
5113	dar. Pflanzenschutz	€ / Betrieb	1.127	1.976	596	288	0	298
5210	dar. Tierproduktion	€ / Betrieb	75.124	102.012	17.381	19.307	22.869	12.520
5211	dar. Tierzukauf	€ / Betrieb	10.832	3.920	204	2.110	2.588	384
5280	dar. Futtermittelzukauf	€ / Betrieb	47.799	69.581	12.708	11.658	13.119	9.336
5292	dar. Tierarzt	€ / Betrieb	5.762	6.971	1.605	3.019	4.106	1.795
5293	dar. Besamung	€ / Betrieb	0	0	0	0	0	0
5294	dar. sonst. bezogene Leist. Tierprod.	€ / Betrieb	5.728	15.083	1.131	1.005	1.008	559
5330	dar. Nebenbetr., Handel, Dienstleist.	€ / Betrieb	5.222	901	188	179	397	59
5350	dar. sonst. Materialaufwand	€ / Betrieb	44.628	44.076	35.968	13.066	13.911	9.812
5352	dar. Heizmat., Strom	€ / Betrieb	2.731	2.591	683	976	801	740
5354	dar. Wasser, Abwasser	€ / Betrieb	1.708	2.146	915	461	440	648
5355	dar. Treib- u. Schmierstoffe	€ / Betrieb	22.128	23.887	15.730	6.420	6.307	4.899
5357	dar. Lohnarbeit, Masch.miete	€ / Betrieb	17.310	13.078	18.428	5.116	6.277	3.404

Kennzahl	Bezeichnung	Maßeinheit	Anzahl Mutterschafe >= 600			Anzahl Mutterschafe < 600		
			gesamt	ob. Viertel	unt. Viertel	gesamt	ob. Viertel	unt. Viertel
0001	Betriebe	Anzahl	15	4	4	40	10	10
	Aufwand							
5500	Personalaufwand (ohne BUV)	€ / Betrieb	74.744	48.961	86.699	5.656	1.919	1.758
5501	Personalaufwand (ohne BUV)	€ / eAK	27.751	29.558	26.888	26.672	25.582	22.465
5600	Betriebswirtschaftliche AfA	€ / Betrieb	42.008	43.754	42.400	17.909	15.682	14.805
5636	dar. Wirtschaftsgeb. u. baul. Anl.	€ / Betrieb	10.642	15.000	11.014	3.310	2.976	3.124
5642	dar. Maschinen u. Geräte	€ / Betrieb	15.375	14.123	13.023	10.103	6.276	8.980
5641	dar. Betriebsvorrichtungen	€ / Betrieb	3.014	1.409	7.295	846	1.994	166
5700	Sonst. betriebl. Aufwand	€ / Betrieb	85.012	84.262	94.104	33.981	37.104	27.035
5710	dar. Unterhaltung	€ / Betrieb	25.553	22.643	30.681	8.026	6.648	6.881
5715	dar. Gebäude u. baul. Anlagen	€ / Betrieb	4.518	6.489	2.418	1.393	1.315	2.163
5720	dar. techn. Anl., Masch., Fuhrp.	€ / Betrieb	21.035	16.154	28.264	6.633	5.333	4.718
5730	dar. Betriebsversicherung	€ / Betrieb	16.769	16.379	18.450	7.972	8.609	6.670
5731	dar. betriebliche Unfallversicherung	€ / Betrieb	4.509	4.854	3.636	2.202	2.530	1.565
5742	dar. Pachten	€ / Betrieb	13.928	13.587	14.546	6.687	5.234	6.004
5765	Pachtpreis / ha Pachtfläche	€ / ha	52	74	85	68	47	123
5764	dar. zeitraumzugehörige Vorsteuer	€ / Betrieb	938	3.519	0	2.276	2.116	2.723
5770	dar. zeitraumfremder Aufwand	€ / Betrieb	3.715	2.426	6.717	2.084	6.417	1.232
	Unternehmensergebnis							
6000	Betriebsergebnis	€ / Betrieb	67.831	141.610	-4.492	40.971	74.851	9.295
4000	Betriebliche Erträge	€ / Betrieb	404.527	481.166	276.254	133.401	168.970	77.130
5000	Betriebliche Aufwendungen	€ / Betrieb	336.696	339.555	280.746	92.430	94.119	67.835
7000	Finanzergebnis	€ / Betrieb	-7.161	-5.277	-13.464	-2.037	-3.593	-792
7230	dar. Zinsaufwand	€ / Betrieb	7.845	5.277	15.841	2.052	3.605	803
7800	Steuern vom Einkommen u. Ertrag	€ / Betrieb	0	0	0	0	0	0
7900	Sonstige Steuern	€ / Betrieb	2.250	1.443	4.295	1.141	557	749
7910	Unternehmensertrag	€ / Betrieb	405.211	481.166	278.631	133.416	168.983	77.141
7920	Unternehmensaufwand vor Steuern	€ / Betrieb	346.791	346.276	300.882	95.622	98.282	69.387
	Rentabilität							
9000	Gewinn/Jahresübersch. vor Steuern	€ / Betrieb	58.420	134.890	-22.250	37.794	70.701	7.753
9000	Gewinn/Jahresübersch. vor Steuern	€ / ha LF	160	421	-71	305	509	126
9004	Ordentliches Ergebnis	€ / Betrieb	58.265	140.034	-26.669	37.488	76.376	6.293
9004	Ordentliches Ergebnis	€ / ha LF	160	437	-85	302	550	102
9006	Gewinn + Personalaufwand (ohne BUV)	€ / AK	31.965	50.474	14.011	26.349	53.912	6.261
9007	Ordentliches Ergeb. + Personalaufw. (o. BUV)	€ / AK	31.927	51.886	13.050	26.163	58.125	5.300
9008	Ordentliches Ergeb. + Personalaufw. (o. BUV)	€ / Betrieb	133.009	188.995	60.031	43.144	78.294	8.050
9071	Betriebseinkommen	€ / Betrieb	156.575	207.860	90.715	52.612	89.105	14.858
9073	Relative Faktorentlohnung	%	93,8	133,0	47,7	73,4	121,8	24,6
9103	Ordentliche Rentabilitätsrate	%	2,4	15,8	-25,9	-7,3	20,2	-51,9
9120	Gesamtkapitalrentabilität	%	1,8	6,4	-6,0	-2,4	12,4	-16,1
9131	Eigenkapitalrentabilität (ohne Boden)	%	0,0	22,8	0,0	0,0	23,3	0,0
	Liquidität / Stabilität							
9601	Liquidität 1. Grades	%	201	461	40	157	169	168
9221	Cashflow I	€ / Betrieb	95.998	179.171	33.660	54.771	90.123	21.890
9223	Cashflow III (zur Neufinanzierung verfügbar)	€ / Betrieb	-15.846	78.809	-125.675	12.039	15.040	10.468
9240	Kapitaldienst	€ / Betrieb	68.379	31.927	117.247	14.984	20.497	4.965
9231	Langfristige Kapitaldienstgrenze	€ / Betrieb	9.501	83.653	-70.673	7.698	22.500	-10.898
9232	Mittelfristige Kapitaldienstgrenze	€ / Betrieb	20.151	98.652	-59.629	11.008	25.475	-7.774
9233	Kurzfristige Kapitaldienstgrenze	€ / Betrieb	50.885	127.407	-28.273	25.672	38.442	3.907
9241	Ausschöpf. d. langfr. Kapitaldienstgr.	%	720	38	<Null	195	91	<Null
9242	Ausschöpf. d. mittelfr. Kapitaldienstgr.	%	339	32	<Null	136	80	<Null
9243	Ausschöpf. d. kurzfr. Kapitaldienstgr.	%	134	25	<Null	58	53	127
9270	Eigenkapitalquote	%	60	80	28	75	56	85
9230	Eigenkapitalveränderung	€ / Betrieb	2.620	56.407	-84.117	5.246	8.930	-2.192
9239	Bereinigte Eigenkapitalveränderung	€ / Betrieb	1.656	78.376	-86.514	5.646	18.894	-11.701
9238	Bereinigte Eigenkapitalveränderung	€ / AK	398	21.517	-18.807	3.424	14.027	-7.703
	Unternehmerfamilie							
9502	Gesamteinkommen	€ / Betrieb	63.095	137.798	-19.884	42.539	72.535	11.290
9503	Verfügbares Einkommen	€ / Betrieb	40.125	115.470	-34.232	27.346	53.105	2.629
3210	Entnahmen Lebenshaltung	€ / Betrieb	27.080	13.907	46.329	21.165	29.716	13.852
3395	Nettoentnahmen	€ / nAK	37.124	38.404	44.245	22.429	48.293	6.880

Kenn- zahl	Bezeichnung	Maß- einheit	Anzahl Mutterschafe >= 600			Anzahl Mutterschafe < 600		
			gesamt	ob. Viertel	unt. Viertel	gesamt	ob. Viertel	unt. Viertel
0001	Betriebe	Anzahl	15	4	4	40	10	10
00	Anzahl Mutterschafe	St. / Betrieb	1.242,15	1.362,53	801,41	382,00	427,14	259,56
01	Wolle	kg / Schaf	3,08	3,77	2,72	3,47	2,96	3,81
02	lebend geborene Lämmer	St. / Mutter	0,96	1,17	0,86	1,10	1,16	1,14
03	aufgezogene Lämmer	St. / Mutter	0,91	1,12	0,79	1,05	1,10	1,06
04	verkaufte Lämmer	St. / Mutter	0,65	0,88	0,68	0,65	0,78	0,74
05	Erlös Wolle	€ / dt	90,39	125,66	145,97	110,38	126,02	137,34
06	Erlös Lamm	€ / Lamm	97,28	103,30	86,13	93,47	90,43	107,94
07	Verluste Mutterschafe	%	4,38	4,44	8,27	3,65	1,97	5,39
08	Viehbesatz Mutterschafe	VE / 100 ha LF	34,06	42,48	25,53	30,80	30,76	42,03
09	Viehbesatz Ziegen	VE / 100 ha LF	0,87	0,00	0,00	0,56	0,55	1,80
10	Tiervermögen Schafe	€ / Betrieb	88.297,28	91.502,50	47.435,00	29.275,43	32.331,00	18.750,00
11	Veränderung Tiervermögen Schafe	€ / Betrieb	3.851,71	-487,50	-5.660,00	-681,65	-1.329,00	-750,00
12	Umsatzerl. aus Erzeugnissen der Schafhaltung	€ / Betrieb	102.740,51	146.595,08	55.172,59	40.289,05	54.286,49	28.273,87
13	Umsatzerl. aus Erzeugnissen der Ziegenhaltung	€ / Betrieb	258,94	0,00	0,00	123,90	261,10	84,97
14	Tierzukauf Zuchtböcke	€ / Betrieb	1.507,69	3.678,77	134,23	787,80	907,32	334,66
15	Zukauf Kraft- u. Mineralfutter (Schafe u. Ziegen)	€ / Betrieb	40.979,33	50.982,47	10.840,74	9.756,70	10.896,16	7.500,43
16	Zukauf Rauh- u. Saftfutter (Schafe u. Ziegen)	€ / Betrieb	6.174,43	18.858,02	1.463,58	1.812,95	3.969,46	1.275,56
17	Aushilfskräfte	AK / Betrieb	0,07	0,15	0,00	0,05	0,06	0,00
18	Löhne für nichtständige AK	€ / Betrieb	1.369,86	3.177,30	367,20	865,14	1.448,30	18,00
19	Umsatzerlöse aus Hofladen	€ / Betrieb	202,80	760,50	0,00	0,00	0,00	0,00
20	Umsatzerlöse aus Landschaftspflege	€ / Betrieb	0,00	0,00	0,00	2.029,76	6.827,69	0,00

Identische Betriebe - Vergleich Natürliche Personen mit ha-Bezug

Identische Betriebe von 2016/17 bis 2018/19, Natürliche Personen (HE und PG)

Blatt 1 von 5

Kennzahl	Bezeichnung	Maßeinheit	2016/17	2017/18	2018/19
0001	Betriebe	Anzahl	44	44	44
Faktorausstattung					
1006	Wirtschaftliche Betriebsgröße	€ / ha LF	984	959	947
1030	Landw. genutzte Fläche (LF)	ha / Betrieb	161,1	160,6	160,9
1033	dar. zugepachtete LF (Netto)	ha / Betrieb	135,7	134,6	133,8
1150	Ackerfläche	% LF	11,2	11,6	11,4
1160	Dauergrünland	% LF	88,7	88,3	88,6
1056	Ertragsmesszahl	EMZ / a	29	30	30
1110	Arbeitskräfte insgesamt	AK / Betrieb	2,20	2,24	2,14
1113	dar. Familienarbeitskräfte	FAK / Betrieb	1,59	1,57	1,54
1120	Nicht entlohnte Arbeitskräfte	nAK / Betrieb	1,52	1,50	1,48
1114	AK-Besatz	AK / 100 ha LF	1,37	1,39	1,33
1130	Lohnansatz	€ / Betrieb	46.203	46.972	48.088
Produktionsstruktur					
1151	Ackerfläche (Anfang des Jahres)	ha AF / Betrieb	18,7	18,1	18,7
1210	dar. Getreide (ohne Körnermais)	% AF	50,4	54,6	50,2
1230	dar. Ölfrüchte, Hülsenfr., Faserpflanzen	% AF	4,7	4,7	8,4
1237	dar. Winterraps	% AF	1,4	1,6	4,7
1240	dar. Kartoffeln	% AF	0,2	0,2	0,2
1250	dar. Zuckerrüben	% AF	0,0	0,0	0,0
1271	dar. Silomais	% AF	9,5	7,4	6,5
1275	dar. sonst. Ackerfutter	% AF	25,0	30,5	35,0
1284	dar. nachwachs. Rohstoffe / Energiepflanzen	% AF	0,0	0,0	0,0
1300	Viehbesatz	VE / 100 ha LF	50,3	50,0	48,0
1330	dar. Rinder	VE / 100 ha LF	0,8	0,7	0,7
1335	dar. Milchkühe	VE / 100 ha LF	0,0	0,0	0,0
1336	dar. Mutter- und Ammenkühe	VE / 100 ha LF	0,5	0,5	0,5
1339	dar. Jung- und Mastvieh	VE / 100 ha LF	0,3	0,2	0,2
1350	dar. Schweine	VE / 100 ha LF	0,1	0,1	0,1
1351	dar. Mastschweine und Läufer	VE / 100 ha LF	0,0	0,0	0,0
1352	dar. Zuchtsauen	VE / 100 ha LF	0,0	0,0	0,0
1340	dar. Schafe	VE / 100 ha LF	48,6	48,4	46,4
1320	dar. Pferde	VE / 100 ha LF	0,3	0,3	0,3
1391	Rauhfuttermittelverzehr	GV / Betrieb	80,9	80,2	77,0
Erträge, Leistungen, Preise					
1411	Getreide (ohne Körnermais)	dt / ha	49	47	39
1420	dar. Weizen	dt / ha	66	58	53
1426	dar. Wintergerste	dt / ha	59	61	50
1427	dar. Sommergerste	dt / ha	33	34	36
1433	dar. Roggen	dt / ha	27	23	26
1434	dar. Triticale	dt / ha	37	44	32
1465	Raps	dt / ha	32	33	37
1472	Kartoffeln	dt / ha	123	116	129
1473	Zuckerrüben	dt / ha			
1631	Milchleistung (4 % Fett)	kg / Kuh			
1632	Milchleistung (nat. Fettgehalt)	kg / Kuh			
1612	Lebend geborene Ferkel	Ferkel / Sau	6	4	7
1511	Getreideerlös insges.(netto; o. Körnermais)	€ / dt	12,80	16,40	16,06
1520	Weizenerlös (netto)	€ / dt	13,84	18,61	16,35
1526	Wintergersterlös (netto)	€ / dt	10,32	12,89	16,37
1527	Sommergersterlös (netto)	€ / dt	11,04	13,46	17,00
1533	Roggenerlös (netto)	€ / dt			16,00
1534	Triticaleerlös (netto)	€ / dt	10,56	12,15	14,83
1565	Rapselerlös (netto)	€ / dt	35,75	35,80	38,18
1572	Kartoffelerlös (netto)	€ / dt	19,15	14,56	12,67
1573	Zuckerrübenelerlös (netto)	€ / dt			
1731	Milcherlös (netto bei 4 % Fett)	€ / dt			
1732	Milcherlös (netto bei nat. Fettgehalt)	€ / dt			

Kennzahl	Bezeichnung	Maßeinheit	2016/17	2017/18	2018/19
0001	Betriebe	Anzahl	44	44	44
	Bilanz				
2000	Summe Aktiva (Bilanzvermögen)	€ / Betrieb	430.928	431.256	436.392
2000	Summe Aktiva (Bilanzvermögen)	€ / ha LF	2.675	2.685	2.713
2100	Sachanlagen gesamt	€ / ha LF	1.916	1.923	1.959
2111	dar. Boden	€ / ha LF	1.047	1.084	1.144
2115	dar. Gebäude, baul. Anlagen	€ / ha LF	352	368	342
2120	dar. techn. Anlagen u. Maschinen	€ / ha LF	357	364	381
2130	dar. andere Anlagen insges.	€ / ha LF	103	99	84
2160	dar. Anlagen im Bau, Anzahlungen	€ / ha LF	49	2	2
2200	Finanzanlagen	€ / ha LF	4	3	3
2211	dar. Anteile an verbund. Untern.	€ / ha LF	0	0	0
2213	dar. Beteiligungen	€ / ha LF	3	2	2
2300	Tiervermögen	€ / ha LF	270	264	253
2320	dar. Rinder	€ / ha LF	6	5	5
2330	dar. Schweine	€ / ha LF	0	0	0
2400	Umlaufvermögen (ohne Tiere)	€ / ha LF	470	477	480
2410	dav. Vorräte	€ / ha LF	147	145	143
2412	dar. Feldinventar	€ / ha LF	134	134	134
2420	dav. Finanzumlaufvermögen	€ / ha LF	325	333	337
2431	dar. Forderungen aus Liefer. u. Leist.	€ / ha LF	23	20	26
2450	dar. Bank, Kasse	€ / ha LF	227	237	231
9041	Eigenkapital (+ 50% Sonderposten)	€ / ha LF	2.024	2.031	2.085
3600	dar. Geschäftsguth., gez. Kapital	€ / ha LF	0	0	0
3140	Sonderposten gesamt	€ / ha LF	50	56	50
3400	Rückstellungen	€ / ha LF	9	10	9
3500	Verbindlichkeiten	€ / ha LF	608	608	585
3510	dar. geg. Kreditinstituten	€ / ha LF	546	536	531
3521	dar. aus Lieferungen u. Leistungen	€ / ha LF	46	57	38
9280	Anlagenintensität	%	53	52	52
9281	Veralterungsgrad abnutzbares Anlagenverm.	%	32	29	28
9292	Fremdkapitaldeckung II	%	188	188	195
	Investitionen, Finanzierung				
8300	Bruttoinvestitionen	€ / ha LF	251	165	170
8231	Zugang Boden	€ / ha LF	23	18	24
8232	Zugang Wirtschaftsgeb.u.baul. Anl.	€ / ha LF	17	1	2
8251	Zugang Anlagen im Bau, Anzahlung	€ / ha LF	97	71	69
8241	Zugang techn. Anlagen u. Masch.	€ / ha LF	93	73	74
2800	Veränderung Tiervermögen	€ / ha LF	-3	-6	-12
8400	Nettoinvestitionen	€ / ha LF	115	4	23
8401	Nettoinvestitionen	€ / AK	8.421	273	1.743
8404	Veränderung Sachanlageverm. (o. Boden)	%	11	-3	-3
9314	Nettoverbindlichkeiten	€ / ha LF	283	274	248
9315	Veränd. Nettoverbindlichkeiten	€ / ha LF	32	-6	-26
9318	Tilg. von Verbindlichkeiten gesamt	€ / ha LF	110	94	97
2920	Veränd. Finanzumlaufvermögen	€ / ha LF	24	13	0
3822	Veränderung Sonder-AfA	€ / ha LF	-2	-2	-3

Kennzahl	Bezeichnung	Maßeinheit	2016/17	2017/18	2018/19
0001	Betriebe	Anzahl	44	44	44
	Gewinn- und Verlustrechnung				
	Ertrag				
4010	Umsatzerlöse	€ / ha LF	403	427	425
4100	dar. landwirtschaftl. Pflanzenprod.	€ / ha LF	26	29	25
4112	dar. Getreide (ohne Körnermais)	€ / ha LF	13	17	8
4120	dar. Ölf., Hülsenfr., Faserpfl.	€ / ha LF	2	2	8
4130	dar. Kartoffeln	€ / ha LF	0	0	0
4140	dar. Zuckerrüben	€ / ha LF	0	0	0
4173	dar. nachwachs. Rohstoffe / Energiepfl.	€ / ha LF	0	0	0
4200	dar. Tierproduktion	€ / ha LF	327	344	358
4220	dar. Rinder	€ / ha LF	2	3	2
4230	dar. Milch	€ / ha LF	0	0	0
4240	dar. Schweine	€ / ha LF	0	0	0
4260	dar. Geflügel, Eier	€ / ha LF	1	2	2
4300	dar. Obst, Weinbau	€ / ha LF	0	0	0
4360	dar. Nebenbetr., Handel, Dienstleist.	€ / ha LF	49	44	40
4378	dar. Mieten u. Pachten	€ / ha LF	4	4	5
4379	dar. zeitraumzugehörige Ust.	€ / ha LF	0	0	0
4368	dar. Lohnarbeit, Masch.miete	€ / ha LF	35	33	29
4400	Bestandsveränderungen	€ / ha LF	-4	-4	-12
4500	Sonst. betr. Erträge	€ / ha LF	729	728	760
4510	dar. Zulagen u. Zuschüsse	€ / ha LF	679	671	703
4660	dar. betriebsbezogene Zahlungen	€ / ha LF	651	639	681
4670	dar. EU-Direktzahlungen (bis WJ 14/15 Betriebsprämie)	€ / ha LF	280	278	274
4671	dav. Basisprämie - gültig ab WJ 15/16	€ / ha LF	185	182	179
4672	dav. Greening-Prämie - gültig ab WJ 15/16	€ / ha LF	84	84	83
4673	dav. Umverteilungsprämie - gültig ab WJ 15/16	€ / ha LF	11	12	11
4674	dav. Förderung für Junglandwirte - gültig ab WJ 15/16	€ / ha LF	0	1	1
4680	dar. Ausgleichszulage	€ / ha LF	89	76	76
4690	dar. für umweltger. Agrarprod.	€ / ha LF	274	282	286
4698	dar. sonstige Zuschüsse	€ / ha LF	3	3	4
4520	dar. aufwandsbezogene Zahlungen	€ / ha LF	23	22	15
4560	dar. Agrardieselerstattung	€ / ha LF	9	10	10
4550	dar. Investitionszuschüsse	€ / ha LF	10	10	4
4900	dar. zeitraumfremde Erträge	€ / ha LF	13	20	21
	Aufwand				
5100	Materialaufwand	€ / ha LF	316	333	356
5110	dar. Pflanzenproduktion	€ / ha LF	33	31	28
5111	dar. Saat- u. Pflanzgut	€ / ha LF	6	5	5
5112	dar. Düngemittel	€ / ha LF	14	12	12
5113	dar. Pflanzenschutz	€ / ha LF	5	5	4
5210	dar. Tierproduktion	€ / ha LF	175	184	214
5211	dar. Tierzukauf	€ / ha LF	29	32	23
5280	dar. Futtermittelzukauf	€ / ha LF	96	97	137
5292	dar. Tierarzt	€ / ha LF	22	25	24
5293	dar. Besamung	€ / ha LF	0	0	0
5294	dar. sonst. bezogene Leist. Tierprod.	€ / ha LF	14	17	17
5330	dar. Nebenbetr., Handel, Dienstleist.	€ / ha LF	1	1	2
5350	dar. sonst. Materialaufwand	€ / ha LF	107	114	113
5352	dar. Heizmat., Strom	€ / ha LF	9	7	8
5354	dar. Wasser, Abwasser	€ / ha LF	5	5	6
5355	dar. Treib- u. Schmierstoffe	€ / ha LF	52	57	56
5357	dar. Lohnarbeit, Masch.miete	€ / ha LF	39	43	41

Kennzahl	Bezeichnung	Maßeinheit	2016/17	2017/18	2018/19
0001	Betriebe	Anzahl	44	44	44
Aufwand					
5500	Personalaufwand (ohne BUV)	€ / ha LF	115	118	117
5501	Personalaufwand (ohne BUV)	€ / eAK	27.048	25.635	28.781
5600	Betriebswirtschaftliche AfA	€ / ha LF	127	136	133
5636	dar. Wirtschaftsgeb. u. baul. Anl.	€ / ha LF	31	33	31
5642	dar. Maschinen u. Geräte	€ / ha LF	64	67	70
5641	dar. Betriebsvorrichtungen	€ / ha LF	4	5	5
5700	Sonst. betriebl. Aufwand	€ / ha LF	254	287	259
5710	dar. Unterhaltung	€ / ha LF	72	81	74
5715	dar. Gebäude u. baul. Anlagen	€ / ha LF	11	16	15
5720	dar. techn. Anl., Masch., Fuhrp.	€ / ha LF	61	64	59
5730	dar. Betriebsversicherung	€ / ha LF	53	57	62
5731	dar. betriebliche Unfallversicherung	€ / ha LF	12	15	16
5742	dar. Pachten	€ / ha LF	44	47	46
5765	Pachtpreis / ha Pachtfläche	€ / ha	55	60	60
5764	dar. zeitraumzugehörige Vorsteuer	€ / ha LF	13	14	13
5770	dar. zeitraumfremder Aufwand	€ / ha LF	10	27	5
Unternehmensergebnis					
6000	Betriebsergebnis	€ / ha LF	315	277	308
4000	Betriebliche Erträge	€ / ha LF	1.128	1.150	1.173
5000	Betriebliche Aufwendungen	€ / ha LF	813	874	865
7000	Finanzergebnis	€ / ha LF	-15	-13	-13
7230	dar. Zinsaufwand	€ / ha LF	15	13	14
7800	Steuern vom Einkommen u. Ertrag	€ / ha LF	0	0	0
7900	Sonstige Steuern	€ / ha LF	6	6	7
7910	Unternehmensertrag	€ / ha LF	1.128	1.150	1.173
7920	Unternehmensaufwand vor Steuern	€ / ha LF	834	893	885
Rentabilität					
9000	Gewinn/Jahresübersch. vor Steuern	€ / Betrieb	47.366	41.275	46.311
9000	Gewinn/Jahresübersch. vor Steuern	€ / ha LF	294	257	288
9004	Ordentliches Ergebnis	€ / Betrieb	46.909	42.418	44.352
9004	Ordentliches Ergebnis	€ / ha LF	291	264	276
9006	Gewinn + Personalaufwand (ohne BUV)	€ / AK	29.910	26.909	30.462
9007	Ordentliches Ergeb. + Personalaufw. (o. BUV)	€ / AK	29.703	27.420	29.545
9008	Ordentliches Ergeb. + Personalaufw. (o. BUV)	€ / ha LF	406	382	393
9071	Betriebseinkommen	€ / ha LF	466	447	458
9073	Relative Faktorentlohnung	%	91,5	85,4	86,4
9103	Ordentliche Rentabilitätsrate	%	0,4	-2,5	-2,0
9120	Gesamtkapitalrentabilität	%	0,7	-0,6	-0,4
9131	Eigenkapitalrentabilität (ohne Boden)	%	0,0	0,0	0,0
Liquidität / Stabilität					
9601	Liquidität 1. Grades	%	194	210	233
9221	Cashflow I	€ / ha LF	423	408	425
9223	Cashflow III (zur Neufinanzierung verfügbar)	€ / ha LF	112	81	112
9240	Kapitaldienst	€ / ha LF	124	108	111
9231	Langfristige Kapitaldienstgrenze	€ / ha LF	84	37	69
9232	Mittelfristige Kapitaldienstgrenze	€ / ha LF	115	70	100
9233	Kurzfristige Kapitaldienstgrenze	€ / ha LF	212	174	202
9241	Ausschöpf. d. langfr. Kapitaldienstgr.	%	148	291	162
9242	Ausschöpf. d. mittelfr. Kapitaldienstgr.	%	108	155	111
9243	Ausschöpf. d. kurzfr. Kapitaldienstgr.	%	59	62	55
9270	Eigenkapitalquote	%	76	76	77
9230	Eigenkapitalveränderung	€ / ha LF	78	9	52
9239	Bereinigte Eigenkapitalveränderung	€ / ha LF	69	24	55
9238	Bereinigte Eigenkapitalveränderung	€ / AK	5.046	1.699	4.145
Unternehmerfamilie					
9502	Gesamteinkommen	€ / Betrieb	51.515	46.437	51.743
9503	Verfügbares Einkommen	€ / Betrieb	38.121	28.485	35.072
3210	Entnahmen Lebenshaltung	€ / Betrieb	18.133	19.303	20.705
3395	Nettoentnahmen	€ / nAK	23.259	26.813	25.257

Kennzahl	Bezeichnung	Maßeinheit	2016/17	2017/18	2018/19
0001	Betriebe	Anzahl	44	44	44
00	Anzahl Mutterschafe	St. / Betrieb	560,49	559,99	548,33
01	Wolle	kg / Schaf	5,54	3,43	3,49
02	lebend geborene Lämmer	St. / Mutter	0,95	0,97	1,03
03	aufgezogene Lämmer	St. / Mutter	0,89	0,91	0,98
04	verkaufte Lämmer	St. / Mutter	0,71	0,67	0,68
05	Erlös Wolle	€ / dt	70,99	93,63	102,06
06	Erlös Lamm	€ / Lamm	93,10	96,70	96,57
07	Verluste Mutterschafe	%	4,21	4,35	4,39
08	Viehbesatz Mutterschafe	VE / 100 ha LF	34,79	34,86	34,08
09	Viehbesatz Ziegen	VE / 100 ha LF	0,41	0,40	0,37
10	Tiervermögen Schafe	€ / ha LF	257,09	253,19	242,64
11	Veränderung Tiervermögen Schafe	€ / ha LF	-3,00	-3,74	-11,71
12	Umsatzerl. aus Erzeugnissen der Schafhaltung	€ / ha LF	321,31	338,27	351,77
13	Umsatzerl. aus Erzeugnissen der Ziegenhaltung	€ / ha LF	0,79	0,55	0,82
14	Tierzukauf Zuchtböcke	€ / ha LF	7,41	7,44	6,87
15	Zukauf Kraft- u. Mineralfutter (Schafe u. Ziegen)	€ / ha LF	80,12	81,38	112,43
16	Zukauf Rauh- u. Saftfutter (Schafe u. Ziegen)	€ / ha LF	10,95	7,54	19,87
17	Aushilfskräfte	AK / Betrieb	0,05	0,07	0,05
18	Löhne für nichtständige AK	€ / ha LF	6,21	4,79	5,73
19	Umsatzerlöse aus Hofladen	€ / ha LF	1,26	1,41	0,43
20	Umsatzerlöse aus Landschaftspflege	€ / ha LF	1,74	1,56	2,85

Identische Betriebe - Vergleich Natürliche Personen mit Betriebs-Bezug

Identische Betriebe von 2016/17 bis 2018/19, Natürliche Personen (HE und PG)

Blatt 1 von 5

Kennzahl	Bezeichnung	Maßeinheit	2016/17	2017/18	2018/19
0001	Betriebe	Anzahl	44	44	44
Faktorausstattung					
1006	Wirtschaftliche Betriebsgröße	€ / ha LF	984	959	947
1030	Landw. genutzte Fläche (LF)	ha / Betrieb	161,1	160,6	160,9
1033	dar. zugepachtete LF (Netto)	ha / Betrieb	135,7	134,6	133,8
1150	Ackerfläche	% LF	11,2	11,6	11,4
1160	Dauergrünland	% LF	88,7	88,3	88,6
1056	Ertragsmesszahl	EMZ / a	29	30	30
1110	Arbeitskräfte insgesamt	AK / Betrieb	2,20	2,24	2,14
1113	dar. Familienarbeitskräfte	FAK / Betrieb	1,59	1,57	1,54
1120	Nicht entlohnte Arbeitskräfte	nAK / Betrieb	1,52	1,50	1,48
1114	AK-Besatz	AK / 100 ha LF	1,37	1,39	1,33
1130	Lohnansatz	€ / Betrieb	46.203	46.972	48.088
Produktionsstruktur					
1151	Ackerfläche (Anfang des Jahres)	ha AF / Betrieb	18,7	18,1	18,7
1210	dar. Getreide (ohne Körnermais)	ha / Betrieb	9,4	9,9	9,4
1230	dar. Ölfrüchte, Hülsenfr., Faserpflanzen	ha / Betrieb	0,9	0,9	1,6
1237	dar. Winterraps	ha / Betrieb	0,3	0,3	0,9
1240	dar. Kartoffeln	ha / Betrieb	0,0	0,0	0,0
1250	dar. Zuckerrüben	ha / Betrieb	0,0	0,0	0,0
1271	dar. Silomais	ha / Betrieb	1,8	1,3	1,2
1275	dar. sonst. Ackerfutter	ha / Betrieb	4,7	5,5	6,6
1284	dar. nachwachs. Rohstoffe / Energiepflanzen	ha / Betrieb	0,0	0,0	0,0
1300	Viehbesatz	VE / 100 ha LF	50,3	50,0	48,0
1330	dar. Rinder	Stück / Betrieb	2,0	1,6	1,7
1335	dar. Milchkühe	Stück / Betrieb	0,0	0,0	0,0
1336	dar. Mutter- und Ammenkühe	Stück / Betrieb	0,8	0,7	0,7
1339	dar. Jung- und Mastvieh	Stück / Betrieb	1,1	0,8	0,9
1350	dar. Schweine	Stück / Betrieb	0,8	0,5	0,5
1351	dar. Mastschweine und Läufer	Stück / Betrieb	0,2	0,1	0,1
1352	dar. Zuchtsauen	Stück / Betrieb	0,1	0,1	0,1
1340	dar. Schafe	Stück / Betrieb	940,2	930,9	886,7
1320	dar. Pferde	Stück / Betrieb	0,5	0,5	0,4
1391	Rauhfuttermittelverzehr	GV / Betrieb	80,9	80,2	77,0
Erträge, Leistungen, Preise					
1411	Getreide (ohne Körnermais)	dt / ha	49	47	39
1420	dar. Weizen	dt / ha	66	58	53
1426	dar. Wintergerste	dt / ha	59	61	50
1427	dar. Sommergerste	dt / ha	33	34	36
1433	dar. Roggen	dt / ha	27	23	26
1434	dar. Triticale	dt / ha	37	44	32
1465	Raps	dt / ha	32	33	37
1472	Kartoffeln	dt / ha	123	116	129
1473	Zuckerrüben	dt / ha			
1631	Milchleistung (4 % Fett)	kg / Kuh			
1632	Milchleistung (nat. Fettgehalt)	kg / Kuh			
1612	Lebend geborene Ferkel	Ferkel / Sau	6	4	7
1511	Getreideerlös insges. (netto; o. Körnermais)	€ / dt	12,80	16,40	16,06
1520	Weizenerlös (netto)	€ / dt	13,84	18,61	16,35
1526	Wintergersterlös (netto)	€ / dt	10,32	12,89	16,37
1527	Sommergersterlös (netto)	€ / dt	11,04	13,46	17,00
1533	Roggenerlös (netto)	€ / dt			16,00
1534	Triticaleerlös (netto)	€ / dt	10,56	12,15	14,83
1565	Rapselerlös (netto)	€ / dt	35,75	35,80	38,18
1572	Kartoffelerlös (netto)	€ / dt	19,15	14,56	12,67
1573	Zuckerrübenerlös (netto)	€ / dt			
1731	Milcherlös (netto bei 4 % Fett)	€ / dt			
1732	Milcherlös (netto bei nat. Fettgehalt)	€ / dt			

Kenn- zahl	Bezeichnung	Maß- einheit	2016/17	2017/18	2018/19
0001	Betriebe	Anzahl	44	44	44
	Bilanz				
2000	Summe Aktiva (Bilanzvermögen)	€ / Betrieb	430.928	431.256	436.392
2000	Summe Aktiva (Bilanzvermögen)	€ / ha LF	2.675	2.685	2.713
2100	Sachanlagen gesamt	€ / Betrieb	308.613	308.949	315.218
2111	dar. Boden	€ / Betrieb	168.726	174.087	184.048
2115	dar. Gebäude, baul. Anlagen	€ / Betrieb	56.730	59.174	55.042
2120	dar. techn. Anlagen u. Maschinen	€ / Betrieb	57.509	58.422	61.245
2130	dar. andere Anlagen insges.	€ / Betrieb	16.659	15.897	13.587
2160	dar. Anlagen im Bau, Anzahlungen	€ / Betrieb	7.955	336	268
2200	Finanzanlagen	€ / Betrieb	641	552	514
2211	dar. Anteile an verbund. Untern.	€ / Betrieb	0	0	0
2213	dar. Beteiligungen	€ / Betrieb	449	391	354
2300	Tiervermögen	€ / Betrieb	43.486	42.403	40.742
2320	dar. Rinder	€ / Betrieb	915	777	774
2330	dar. Schweine	€ / Betrieb	70	56	52
2400	Umlaufvermögen (ohne Tiere)	€ / Betrieb	75.660	76.568	77.241
2410	dav. Vorräte	€ / Betrieb	23.637	23.309	23.039
2412	dar. Feldinventar	€ / Betrieb	21.613	21.508	21.568
2420	dav. Finanzumlaufvermögen	€ / Betrieb	52.337	53.535	54.202
2431	dar. Forderungen aus Liefer. u. Leist.	€ / Betrieb	3.727	3.207	4.165
2450	dar. Bank, Kasse	€ / Betrieb	36.549	38.128	37.159
9041	Eigenkapital (+ 50% Sonderposten)	€ / Betrieb	326.024	326.181	335.421
3600	dar. Geschäftsguth., gez. Kapital	€ / Betrieb	0	0	0
3140	Sonderposten gesamt	€ / Betrieb	8.048	8.920	8.003
3400	Rückstellungen	€ / Betrieb	1.443	1.526	1.492
3500	Verbindlichkeiten	€ / Betrieb	97.888	97.622	94.117
3510	dar. geg. Kreditinstituten	€ / Betrieb	87.905	86.083	85.475
3521	dar. aus Lieferungen u. Leistungen	€ / Betrieb	7.423	9.176	6.179
9280	Anlagenintensität	%	53	52	52
9281	Veralterungsgrad abnutzbares Anlagenverm.	%	32	29	28
9292	Fremdkapitaldeckung II	%	188	188	195
	Investitionen, Finanzierung				
8300	Bruttoinvestitionen	€ / Betrieb	40.400	26.541	27.347
8231	Zugang Boden	€ / Betrieb	3.658	2.925	3.794
8232	Zugang Wirtschaftsgeb.u.baul. Anl.	€ / Betrieb	2.801	80	352
8251	Zugang Anlagen im Bau, Anzahlung	€ / Betrieb	15.637	11.482	11.060
8241	Zugang techn. Anlagen u. Masch.	€ / Betrieb	15.039	11.709	11.964
2800	Veränderung Tiervermögen	€ / Betrieb	-524	-898	-1.897
8400	Nettoinvestitionen	€ / Betrieb	18.530	610	3.725
8401	Nettoinvestitionen	€ / AK	8.421	273	1.743
8404	Veränderung Sachanlageverm. (o. Boden)	%	11	-3	-3
9314	Nettoverbindlichkeiten	€ / Betrieb	45.551	44.087	39.915
9315	Veränd. Nettoverbindlichkeiten	€ / Betrieb	5.148	-981	-4.151
9318	Tilg. von Verbindlichkeiten gesamt	€ / Betrieb	17.639	15.166	15.657
2920	Veränd. Finanzumlaufvermögen	€ / Betrieb	3.942	2.101	28
3822	Veränderung Sonder-AfA	€ / Betrieb	-257	-274	-437

Kennzahl	Bezeichnung	Maßeinheit	2016/17	2017/18	2018/19
0001	Betriebe	Anzahl	44	44	44
Gewinn- und Verlustrechnung					
Ertrag					
4010	Umsatzerlöse	€ / Betrieb	64.856	68.586	68.338
4100	dar. landwirtschaftl. Pflanzenprod.	€ / Betrieb	4.223	4.738	3.976
4112	dar. Getreide (ohne Körnermais)	€ / Betrieb	2.115	2.764	1.285
4120	dar. Ölf., Hülsenfr., Faserpfl.	€ / Betrieb	300	251	1.236
4130	dar. Kartoffeln	€ / Betrieb	17	20	26
4140	dar. Zuckerrüben	€ / Betrieb	0	0	0
4173	dar. nachwachs. Rohstoffe / Energiepfl.	€ / Betrieb	0	0	0
4200	dar. Tierproduktion	€ / Betrieb	52.662	55.275	57.618
4220	dar. Rinder	€ / Betrieb	272	424	368
4230	dar. Milch	€ / Betrieb	0	0	0
4240	dar. Schweine	€ / Betrieb	47	49	16
4260	dar. Geflügel, Eier	€ / Betrieb	181	263	285
4300	dar. Obst, Weinbau	€ / Betrieb	0	0	0
4360	dar. Nebenbetr., Handel, Dienstleist.	€ / Betrieb	7.854	7.085	6.509
4378	dar. Mieten u. Pachten	€ / Betrieb	712	687	744
4379	dar. zeitraumzugehörige Ust.	€ / Betrieb	0	0	0
4368	dar. Lohnarbeit, Masch.miete	€ / Betrieb	5.655	5.252	4.720
4400	Bestandsveränderungen	€ / Betrieb	-636	-713	-1.908
4500	Sonst. betr. Erträge	€ / Betrieb	117.420	116.876	122.266
4510	dar. Zulagen u. Zuschüsse	€ / Betrieb	109.389	107.770	113.100
4660	dar. betriebsbezogene Zahlungen	€ / Betrieb	104.819	102.679	109.519
4670	dar. EU-Direktzahlungen (bis WJ 14/15 Betriebsprämie)	€ / Betrieb	45.097	44.694	44.027
4671	dar. Basisprämie - gültig ab WJ 15/16	€ / Betrieb	29.802	29.276	28.716
4672	dar. Greening-Prämie - gültig ab WJ 15/16	€ / Betrieb	13.502	13.474	13.301
4673	dar. Umverteilungsprämie - gültig ab WJ 15/16	€ / Betrieb	1.793	1.854	1.829
4674	dar. Förderung für Junglandwirte - gültig ab WJ 15/16	€ / Betrieb	0	91	180
4680	dar. Ausgleichszulage	€ / Betrieb	14.404	12.209	12.200
4690	dar. für umweltger. Agrarprod.	€ / Betrieb	44.118	45.264	45.976
4698	dar. sonstige Zuschüsse	€ / Betrieb	492	405	563
4520	dar. aufwandsbezogene Zahlungen	€ / Betrieb	3.643	3.491	2.447
4560	dar. Agrardieselerstattung	€ / Betrieb	1.478	1.531	1.604
4550	dar. Investitionszuschüsse	€ / Betrieb	1.582	1.658	563
4900	dar. zeitraumfremde Erträge	€ / Betrieb	2.126	3.182	3.380
Aufwand					
5100	Materialaufwand	€ / Betrieb	50.932	53.500	57.284
5110	dar. Pflanzenproduktion	€ / Betrieb	5.322	5.004	4.511
5111	dar. Saat- u. Pflanzgut	€ / Betrieb	985	854	848
5112	dar. Düngemittel	€ / Betrieb	2.185	2.000	1.993
5113	dar. Pflanzenschutz	€ / Betrieb	880	790	642
5210	dar. Tierproduktion	€ / Betrieb	28.183	29.619	34.355
5211	dar. Tierzukauf	€ / Betrieb	4.707	5.092	3.690
5280	dar. Futtermittelzukauf	€ / Betrieb	15.518	15.544	22.009
5292	dar. Tierarzt	€ / Betrieb	3.487	3.971	3.783
5293	dar. Besamung	€ / Betrieb	1	0	0
5294	dar. sonst. bezogene Leist. Tierprod.	€ / Betrieb	2.279	2.743	2.682
5330	dar. Nebenbetr., Handel, Dienstleist.	€ / Betrieb	176	208	262
5350	dar. sonst. Materialaufwand	€ / Betrieb	17.242	18.262	18.122
5352	dar. Heizmat., Strom	€ / Betrieb	1.385	1.082	1.334
5354	dar. Wasser, Abwasser	€ / Betrieb	763	732	886
5355	dar. Treib- u. Schmierstoffe	€ / Betrieb	8.414	9.192	8.975
5357	dar. Lohnarbeit, Masch.miete	€ / Betrieb	6.321	6.948	6.610

Kennzahl	Bezeichnung	Maßeinheit	2016/17	2017/18	2018/19
0001	Betriebe	Anzahl	44	44	44
Aufwand					
5500	Personalaufwand (ohne BUV)	€ / Betrieb	18.450	18.933	18.795
5501	Personalaufwand (ohne BUV)	€ / eAK	27.048	25.635	28.781
5600	Betriebswirtschaftliche AfA	€ / Betrieb	20.533	21.864	21.422
5636	dar. Wirtschaftsgeb. u. baul. Anl.	€ / Betrieb	5.014	5.226	5.003
5642	dar. Maschinen u. Geräte	€ / Betrieb	10.326	10.801	11.192
5641	dar. Betriebsvorrichtungen	€ / Betrieb	705	782	845
5700	Sonst. betriebl. Aufwand	€ / Betrieb	40.970	46.020	41.612
5710	dar. Unterhaltung	€ / Betrieb	11.577	12.983	11.843
5715	dar. Gebäude u. baul. Anlagen	€ / Betrieb	1.718	2.643	2.370
5720	dar. techn. Anl., Masch., Fuhrp.	€ / Betrieb	9.818	10.314	9.472
5730	dar. Betriebsversicherung	€ / Betrieb	8.543	9.200	9.912
5731	dar. betriebliche Unfallversicherung	€ / Betrieb	1.942	2.485	2.649
5742	dar. Pachten	€ / Betrieb	7.007	7.481	7.450
5765	Pachtpreis / ha Pachtfläche	€ / ha	55	60	60
5764	dar. zeitraumzugehörige Vorsteuer	€ / Betrieb	2.034	2.263	2.141
5770	dar. zeitraumfremder Aufwand	€ / Betrieb	1.668	4.326	859
Unternehmensergebnis					
6000	Betriebsergebnis	€ / Betrieb	50.755	44.432	49.582
4000	Betriebliche Erträge	€ / Betrieb	181.640	184.749	188.696
5000	Betriebliche Aufwendungen	€ / Betrieb	130.886	140.317	139.113
7000	Finanzergebnis	€ / Betrieb	-2.366	-2.151	-2.160
7230	dar. Zinsaufwand	€ / Betrieb	2.387	2.163	2.175
7800	Steuern vom Einkommen u. Ertrag	€ / Betrieb	2	0	0
7900	Sonstige Steuern	€ / Betrieb	1.022	1.006	1.111
7910	Unternehmensertrag	€ / Betrieb	181.661	184.761	188.710
7920	Unternehmensaufwand vor Steuern	€ / Betrieb	134.295	143.486	142.400
Rentabilität					
9000	Gewinn/Jahresübersch. vor Steuern	€ / Betrieb	47.366	41.275	46.311
9000	Gewinn/Jahresübersch. vor Steuern	€ / ha LF	294	257	288
9004	Ordentliches Ergebnis	€ / Betrieb	46.909	42.418	44.352
9004	Ordentliches Ergebnis	€ / ha LF	291	264	276
9006	Gewinn + Personalaufwand (ohne BUV)	€ / AK	29.910	26.909	30.462
9007	Ordentliches Ergeb. + Personalaufw. (o. BUV)	€ / AK	29.703	27.420	29.545
9008	Ordentliches Ergeb. + Personalaufw. (o. BUV)	€ / Betrieb	65.359	61.351	63.147
9071	Betriebseinkommen	€ / Betrieb	75.146	71.757	73.661
9073	Relative Faktorentlohnung	%	91,5	85,4	86,4
9103	Ordentliche Rentabilitätsrate	%	0,4	-2,5	-2,0
9120	Gesamtkapitalrentabilität	%	0,7	-0,6	-0,4
9131	Eigenkapitalrentabilität (ohne Boden)	%	0,0	0,0	0,0
Liquidität / Stabilität					
9601	Liquidität 1. Grades	%	194	210	233
9221	Cashflow I	€ / Betrieb	68.178	65.562	68.438
9223	Cashflow III (zur Neufinanzierung verfügbar)	€ / Betrieb	17.962	12.988	18.020
9240	Kapitaldienst	€ / Betrieb	20.023	17.329	17.832
9231	Langfristige Kapitaldienstgrenze	€ / Betrieb	13.488	5.965	11.034
9232	Mittelfristige Kapitaldienstgrenze	€ / Betrieb	18.504	11.194	16.039
9233	Kurzfristige Kapitaldienstgrenze	€ / Betrieb	34.124	27.903	32.515
9241	Ausschöpf. d. langfr. Kapitaldienstgr.	%	148	291	162
9242	Ausschöpf. d. mittelfr. Kapitaldienstgr.	%	108	155	111
9243	Ausschöpf. d. kurzfr. Kapitaldienstgr.	%	59	62	55
9270	Eigenkapitalquote	%	76	76	77
9230	Eigenkapitalveränderung	€ / Betrieb	12.626	1.470	8.354
9239	Bereinigte Eigenkapitalveränderung	€ / Betrieb	11.103	3.802	8.859
9238	Bereinigte Eigenkapitalveränderung	€ / AK	5.046	1.699	4.145
Unternehmerfamilie					
9502	Gesamteinkommen	€ / Betrieb	51.515	46.437	51.743
9503	Verfügbares Einkommen	€ / Betrieb	38.121	28.485	35.072
3210	Entnahmen Lebenshaltung	€ / Betrieb	18.133	19.303	20.705
3395	Nettoentnahmen	€ / nAK	23.259	26.813	25.257

Kennzahl	Bezeichnung	Maßeinheit	2016/17	2017/18	2018/19
0001	Betriebe	Anzahl	44	44	44
00	Anzahl Mutterschafe	St. / Betrieb	560,49	559,99	548,33
01	Wolle	kg / Schaf	5,54	3,43	3,49
02	lebend geborene Lämmer	St. / Mutter	0,95	0,97	1,03
03	aufgezogene Lämmer	St. / Mutter	0,89	0,91	0,98
04	verkaufte Lämmer	St. / Mutter	0,71	0,67	0,68
05	Erlös Wolle	€ / dt	70,99	93,63	102,06
06	Erlös Lamm	€ / Lamm	93,10	96,70	96,57
07	Verluste Mutterschafe	%	4,21	4,35	4,39
08	Viehbesatz Mutterschafe	VE / 100 ha LF	34,79	34,86	34,08
09	Viehbesatz Ziegen	VE / 100 ha LF	0,41	0,40	0,37
10	Tiervermögen Schafe	€ / Betrieb	41.414,41	40.666,97	39.034,91
11	Veränderung Tiervermögen Schafe	€ / Betrieb	-482,86	-599,94	-1.884,33
12	Umsatzerl. aus Erzeugnissen der Schafhaltung	€ / Betrieb	51.759,88	54.333,55	56.591,85
13	Umsatzerl. aus Erzeugnissen der Ziegenhaltung	€ / Betrieb	126,96	88,78	131,32
14	Tierzukauf Zuchtböcke	€ / Betrieb	1.193,41	1.195,29	1.105,36
15	Zukauf Kraft- u. Mineralfutter (Schafe u. Ziegen)	€ / Betrieb	12.905,80	13.071,06	18.087,24
16	Zukauf Rauh- u. Saftfutter (Schafe u. Ziegen)	€ / Betrieb	1.763,55	1.211,50	3.197,41
17	Aushilfskräfte	AK / Betrieb	0,05	0,07	0,05
18	Löhne für nichtständige AK	€ / Betrieb	1.000,09	769,63	921,97
19	Umsatzerlöse aus Hofladen	€ / Betrieb	202,75	226,94	69,14
20	Umsatzerlöse aus Landschaftspflege	€ / Betrieb	279,60	250,46	457,85

Herausgeber:

Sächsisches Landesamt für Umwelt, Landwirtschaft und Geologie
(LfULG)

Pillnitzer Platz 3, 01326 Dresden

Telefon: + 49 351 2612-0

Telefax: + 49 351 2612-1099

E- Mail: lfulg@smul.sachsen.de

www.lfulg.sachsen.de

Redaktion:

Sächsisches Landesamt für Umwelt, Landwirtschaft und Geologie

Mike Schirmmacher

Telefon: + 49 351 2612-2206

Telefax: + 49 351 2612-2099

E-Mail: Mike.Schirmmacher@smul.sachsen.de

Landesamt für Ländliche Entwicklung, Landwirtschaft und
Flurneuordnung Brandenburg

Cornelia Harnack

Telefon: + 49 3328 436-164

E-Mail: Cornelia.Harnack@LELF.Brandenburg.de

Thüringer Landesamt für Landwirtschaft und Ländlichen Raum

Uta Maier

Telefon: + 49 361 574062-116

E-Mail: uta.maier@tlllt.thueringen.de

Landesanstalt für Landwirtschaft und Gartenbau Sachsen-Anhalt

Dr. Roland Richter

Telefon: + 49 3471 334-332

E-Mail: Roland.Richter@llg.mule.sachsen-anhalt.de

Landesforschungsanstalt für Landwirtschaft und Fischerei Mecklenburg-
Vorpommern

Thomas Annen

Telefon: + 49 3843 789-250

E-Mail: t.annen@lfa.mvnet.de

Bayerische Landesanstalt für Landwirtschaft

Josef Weiß

Telefon: + 49 89 17800-106

E-Mail: Josef.Weiss@lfl.bayern.de

Landesanstalt für Entwicklung der Landwirtschaft Schwäbisch Gmünd

Tobias Schweizer

Telefon: + 49 7171 917-225

E-Mail: Tobias.Schweizer@lel.bwl.de

Foto:

Thüringer Landesamt für Landwirtschaft und Ländlichen Raum

Redaktionsschluss:

30.10.2020

Hinweis:

Die Broschüre steht nicht als Printmedium zur Verfügung, kann aber als PDF-Datei unter <https://publikationen.sachsen.de> heruntergeladen werden.

Verteilerhinweis

Diese Informationsschrift wird von der Sächsischen Staatsregierung im Rahmen ihrer verfassungsmäßigen Verpflichtung zur Information der Öffentlichkeit herausgegeben.

Sie darf weder von Parteien noch von deren Kandidaten oder Helfern zum Zwecke der Wahlwerbung verwendet werden. Dies gilt für alle Wahlen. Missbräuchlich ist insbesondere die Verteilung auf Wahlveranstaltungen, an Informationsständen der Parteien sowie das Einlegen, Aufdrucken oder Aufkleben parteipolitischer Informationen oder Werbemittel. Untersagt ist auch die Weitergabe an Dritte zur Verwendung bei der Wahlwerbung.

*Täglich für
ein gutes Leben.*

www.lfulg.sachsen.de