

	Jednotka	Sasko	Německo
VYUŽITÍ PŮDY			
zemědělská půda (LF)	1.000 ha	898	16.666
trvalé travní porosty	1.000 ha	191	4.751
podíl na LF	%	21	29
orná půda	1.000 ha	703	11.714
podíl na LF	%	78	70
ladem ležící půda	1.000 ha	29	350
nezvýhodněné oblasti ³⁾	1.000 ha	314	9.426
podíl pronájmu LF na celkové rozloze LF	%	68	60

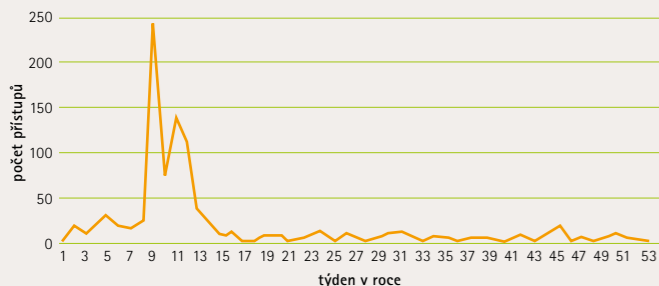
Využití orné půdy			
obiloviny celkem		377	6.075
z toho pšenice		184	2.836
ječmen		115	1.667
oves		13	157
žito		33	636
kukuřice na zrno, CCM		14	419
okopaniny		21	663
z toho brambory	1.000 ha	6	274
cukrová řepa		14	386
olejniný, včetně nepotravinových		105	997
z toho řepa a brukev		102	958
slunečnice na semena		2	28
luštění		12	224
krmné plodiny		144	3.093
z toho kukuřice na zeleno a silážní kukuřice		93	2.300

Ekologické zemědělství ⁴⁾			
obhospodařovaná plocha	1.000 ha	73	1.702
ekofarmy	počet	856	35.396

3) Sasko: 2018, Německo: 2005. Aktualizovaná hodnota pro Německo bude k dispozici jakmile bude ukončeno vymezení ploch ve všech spolkových zemích.

4) Hlášení kontrolních míst podle nařízení (ES) 834/2007 ve spojení s nařízením (ES) 889/2008 ke dni 31.12.2020

Přístupy na webovou stránku Nouzové zásobování potravinami v době pandemie koronaviru 2020



Zdroj: etracker- vyhodnocení www.ernaehrungsvorsorge.sachsen.de, Private Vorsorge



Údaje k zemědělství a potravinářství 2021

v zrcadle faktů

Vydalo:

Saské státní ministerstvo energie, ochrany klimatu,
životního prostředí a zemědělství (SMEKUL)
P.O. Box 10 05 10, 01075 Dresden
kontaktní telefon pro občany: 0351 564-20500
E-Mail: info@smekul.sachsen.de
www.smekul.sachsen.de

Redakce:

SMEKUL, LfULG (Zemský úřad životního prostředí,
zemědělství a geologie)

Grafická úprava:

genese Werbeagentur GmbH

Foto:

Katrin Müller von Berneck

Redakční uzávěrka:

28. 10.2021

Počet výtisků:

1. vydání

Odběr:

Tuto tiskovinu je možné zdarma obdržet na adrese
Zentraler Broschürenversand der
Sächsischen Staatsregierung
Hammerweg 30, 01127 Dresden
Phone: +49 351 210 36 71
Telefax: + 49 351 210 36 81
E-Mail: publikationen@sachsen.de
www.publikationen.sachsen.de

Pokyn pro distribuci:

Tuto informační brožuru vydává Saská státní vláda v
rámci svých ústavních povinností z oblasti poskytování
informací veřejnosti. Tento materiál nesmí být po dobu
šesti měsíců před volbami použit stranami ani jejich
kandidáty či pomocníky k předvolební agitaci. Toto platí
pro všechny volby.

www.landwirtschaft.sachsen.de



	Jednotka	Sasko	Německo
ROZLOHA A OBYVATELSTVO			
PLOCHA podle skutečného způsobu užívání¹⁾			
celková plocha	1.000 ha	1.845	35.758
plocha zemědělské půdy	1.000 ha	999	18.093
podíl na rozloze spolkové země	%	54	51
plocha lesní půdy	1.000 ha	496	10.659
podíl na rozloze spolkové země	%	27	30
vodní plochy	1.000 ha	44	819
podíl na rozloze spolkové země	%	2	2

Obyvatelstvo			
obyvatelstvo celkem	v tisících	4.057	83.155
obyvatel na km ² rozlohy	počet	220	233
Výdělečně činné osoby celkem	v tisících	2.049	44.782
výdělečně činné osoby v zemědělství, lesnictví, rybářství	v tisících	26	578

STRUKTURA ZEMĚDĚLSKÝCH PODNIKŮ

Právní forma ²⁾			
všechny zemědělské podniky		100	100
z toho právnické osoby		12	2
z toho registrovaná družstva		3	0,37
spol. s r.o.		6	1
z toho fyzické osoby	%	88	98
z toho osobní společnosti		8	9
jednotliví podnikatelé – fyz. osoby		80	89
z toho jako hlavní prac. činnost		28	43
jako vedlejší prac. činnost		52	46

Podniky podle velikosti ²⁾			
zemědělské podniky celkem		5.674	262.776
podniky do 5 ha zemědělské půdy		212	21.487
podniky od 5 do 10 ha zemědělské půdy		1.189	44.766
podniky od 10 do 20 ha zemědělské půdy		1.081	52.568
podniky od 20 do 50 ha zemědělské půdy		1.031	61.065
podniky od 50 do 100 ha zemědělské půdy	počet	632	44.737
podniky od 100 do 200 ha zemědělské půdy		586	24.897
podniky od 200 do 500 ha zemědělské půdy		473	9.355
podniky od 500 do 1000 ha zemědělské půdy		253	2.423
podniky s 100 ha zemědělské půdy a více		217	1.478

1) ke dni 31.12.2019

2) Sasko: Podpora zemědělství 2020, Německo: Struktura zemědělství 2020



	Jednotka	Sasko	Německo
VÝNOSY A SKLIZENÁ MNOŽSTVÍ			
Orná půda			
obiloviny celkem	dt/ha	70	71
(včetně kukuřice na zrno, CCM)	1.000 t	2.642	43.265
z toho pšenice	dt/ha	76	78
	1.000 t	1.407	22.172
ječmen	dt/ha	67	65
	1.000 t	767	10.769
oves	dt/ha	48	46
	1.000 t	61	722
žito	dt/ha	61	55
	1.000 t	198	3.513
kukuřice na zrno, CCM	dt/ha	77	96
	1.000 t	104	4.020
řepka a brukev (včetně nepotravinové)	dt/ha	36	37
	1.000 t	364	3.527
brambory	dt/ha	343	428
	1.000 t	212	11.715
cukrová řepa	dt/ha	642	742
	1.000 t	914	28.618
silážní kukuřice	dt/ha	318	424
	1.000 t	2.972	97.487

Zelinařství (zelenina na prodej)			
polní pěstební plocha	1.000 ha	4	125
polní sklizeň	1.000 t	41	3.693
pěstební plocha ve sklenicích a fóliovnících	1.000 ha	0,03	1
sklizeň ve sklenicích a fóliovnících	1.000 t	3	195

Ovocnářství (pro tržní prodej)			
pěstební plocha	1.000 ha	4	68
sklizeň	1.000 t	55	1.314

Vinařství			
sklizeňová plocha vinic	1.000 ha	0,5	101
výnos vinného moštu	hl/ha	42	85
sklizeň vinného moštu	1.000 hl	21	8.507

Kaprové rybníkářství			
užitková plocha rybníků	1.000 ha	8	24
podniky	počet	125	1.483
produkce stolních kaprů	t	1.697	4.788

Zdroje:
 I Německý statistický spolkový úřad
 I pracovní skupina Národohospodářský souhrnný propočtení pro spolkové země
 I Spolkové ministerstvo zemědělství a výživy
 I Spolkový ústav pro zemědělství a výživu
 I Zemský statistický úřad Svobodného státu Sasko
 I Saský zemský úřad pro životní prostředí, zemědělství a geologii
 I Saský zemský kontrolní svaz, zapsané sdružení

Pokud není označeno jinak, pocházejí údaje z roku 2020
 U čísel označených * se jedná o předběžné údaje.

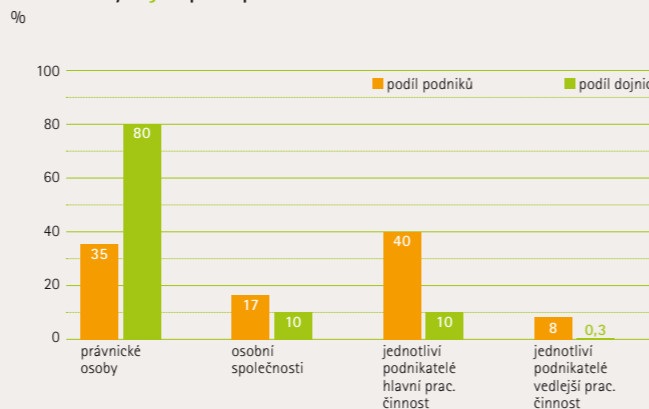
	Jednotka	Sasko	Německo
STAVY HOSPODÁŘSKÝCH ZVÍŘAT⁵⁾			
skot celkem		453	11.302
z toho dojnice		175	3.921
prasata celkem		661	26.070
z toho prasata na žir		195	11.946
prasata na chov	1.000 kusů	68	1.714
ovce		65	1.484
slépkice celkem		5.188	159.118
lichokopytníci (koně, osli, muli aj. v zemědělských podnicích)		11	454

VÝSLEDKY ŽIVOČIŠNÉ VÝROBY			
Dodávka mléka*			
dodávky mléka celkem	1.000 t	1.591	30.592
produkce mléka na dojnici podle produkční zkoušky ⁶⁾	kg/rok	10.103	8.457
Produkce vajec*			
vyprodukovaná vejce	mil. kusů	914	12.929
snůška na nosiči	kusů/rok	314	301

PORÁŽKY NA JATKÁCH⁷⁾			
Jatečná zvířata*			
skot	1.000 kusů	16	2.949
průměrná jateční hmotnost býků	kg	385	
průměrná jateční hmotnost krav	kg	291	353
prasata	1.000 kusů	148	53.211
průměrná jateční hmotnost	kg	97	97

Produkce jatečního masa⁸⁾*			
porážky celkem			
z toho hov. dobytek a telátka	1.000 t	19	6.214
prasata		5	1.135
		14	5.101

Početní stavy dojníc podle právních forem rok 2020



Zdroj: Podpora zemědělství

	Jednotka	Sasko	Německo
STRUKTURA POTRAVINÁŘSKÝCH PODNIKŮ, OBROT A PODÍL EXPORTU⁹⁾			
Podniky*			
potraviny a krmiva		366	6.163
z toho porážka a zpracování masa		89	1.494
pekárenská výroba (bez trvanlivého pečiva)		167	2.439
zpracování ovoce a zeleniny	počet	19	258
zpracování mléka (bez zmrzliny)		9	214
mlýny a mlýnská zařízení		4	123
výroba krmiv		15	278
výroba nápojů		26	565

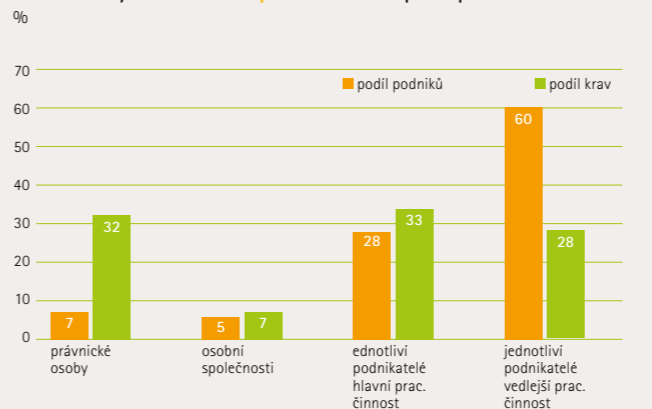
Pracovníci v potravinářství			
	počet	21.059	614.036

Celkový obrát*			
potraviny a krmiva		6.354	185.314
z toho porážka a zpracování masa		834	44.496
pekárenská výroba (bez trvanlivého pečiva)		695	17.149
zpracování ovoce a zeleniny	mil. euro	489	11.553
zpracování mléka (bez zmrzliny)	nedoloženo	28.369	
mlýny a mlýnská zařízení		87	6.588
výroba krmiv		169	10.886
výroba nápojů		933	21.287

Podíl exportu*			
potraviny a krmiva		13,9	23
výroba nápojů	%	nedoloženo	13

- 5) skot, prasata, ovce: k dni 03.11.2020, slepice, lichokopytníci: ke dni 01.03.2020
 6) zdroj: BLE
 7) zvířata s tuzemským i zahraničním původem
 8) Jateční hmotnost podle 1. Prováděcího nařízení Zákona pro maso a masné výrobky, s odečtením hmotnosti ztráty chlazením, včetně ovčích, kozích a koňského masa, vnitřnosti jakož i odhadnuté domácí zabíjačky skopového masa
 9) podniky s 20 a více zaměstnanci

Početní stavy krav bez tržní produkce mléka podle právních forem rok 2020



Zdroj: Podpora zemědělství

	Jednotka	Sasko	Německo
POTRAVINÁŘSKÝ EXPORT PODLE STATISTIKY ZAHRANIČNÍHO OBCHODU¹⁰⁾			
Export celkem*			
potravinářství celkem		1.519	72.996
z toho mléko a mléčné výrobky (bez sýrů a másla)		361	5.339
sýr		250	4.194
maso a masné výrobky		31	9.295
pekárenské výrobky, vč. výrobky z obilovin		113	6.482
skořápkové a suché plody		15	1.607
zpracovaná zelenina a konzervy		24	816
kakao a kakaové výrobky	mil. euro	37	5.188
rostlinné oleje a tuky		40	2.231
pivo		54	1.108
destiláty		93	1.169
tabák a tabákové výrobky		122	2.450
cukrová řepa a výrobky z cukru		81	2.205
brambory a výrobky z brambor		14	1.110
pšenice		2	1.846
ječmen		0,41	421
kukuřice		3	140

VYPRODUKOVANÁ A ZPRACOVANÁ MNOŽSTVÍ			
Zpracování mléka*			
výroba konzumního mléka		250	4.565
výroba dalších mléčných výrobků ¹¹⁾	1.000 t	382	2.201
výroba sýra		160	2.449

Mlynářství*			
celkem umleto			
z toho z měkké pšenice	1.000 t	275	8.686
		214	7.550

Výroba krmných směsí¹²⁾*			
zpracováno celkem			
z toho z obilovin	1.000 t	381	21.022
z toho z pokrutin		243	12.003
		80	5.742
krmné směsi celkem products		450	23.947

Zpracování tuků*			
zpracování olejních semen a plodů	1.000 t	nedoloženo	12.184

- 10) včetně nezpracovaných zemědělských výrobků
 11) kysané výrobky, kefiry, jogurty a směsné mléčné výrobky
 12) hospodářský rok 19/20