

**Sächsische Beiträge zu den
Bewirtschaftungsplänen 2022 - 2027**

Anlage I

Verzeichnis der Grund- und Oberflächenwasserkörper

Verzeichnis

Tab. 1:	Verzeichnis der Grundwasserkörper.....	I - 2
Tab. 2:	Verzeichnis der Oberflächenwasserkörper	I - 5
Karte 1:	Oberflächenwasserkörper - Teilbearbeitungsgebiet Lausitzer Neiße.....	I - 21
Karte 2:	Oberflächenwasserkörper - Teilbearbeitungsgebiet Obere Spree	I - 22
Karte 3:	Oberflächenwasserkörper - Teilbearbeitungsgebiet Schwarze Elster.....	I - 23
Karte 4:	Oberflächenwasserkörper - Teilbearbeitungsgebiet Elbestrom 1	I - 24
Karte 5:	Oberflächenwasserkörper - Teilbearbeitungsgebiet Elbestrom 2	I - 25
Karte 6:	Oberflächenwasserkörper - Teilbearbeitungsgebiet Zwickauer Mulde.....	I - 26
Karte 7:	Oberflächenwasserkörper - Teilbearbeitungsgebiet Freiburger Mulde	I - 27
Karte 8:	Oberflächenwasserkörper - Teilbearbeitungsgebiet Vereinigte Mulde.....	I - 28
Karte 9:	Oberflächenwasserkörper - Teilbearbeitungsgebiet Untere Weiße Elster/Pleiße	I - 29
Karte 10:	Oberflächenwasserkörper - Teilbearbeitungsgebiet Obere Weiße Elster/Eger.....	I - 30

Tab. 1: Verzeichnis der Grundwasserkörper

Teilbearbeitungsgebiet	Identifikationsnummer GWK	Name GWK	Fläche [km ²] (Sächs. Anteil in Klammern)	Hauptvorfluter
<i>Lausitzer Neiße</i>	<i>DEBB_NE-4-2</i>	<i>Lausitzer Neisse B</i>	<i>242 (13)</i>	<i>Lausitzer Neiße</i>
Lausitzer Neiße	DESN_NE-1-1	Muskauer Heide	182 (182)	Lausitzer Neiße
Lausitzer Neiße	DESN_NE-1-2	Zodel-Lodenau	62 (62)	Lausitzer Neiße
Lausitzer Neiße	DESN_NE-2	Zittau-Görlitz	508 (508)	Lausitzer Neiße
Lausitzer Neiße	DESN_NE-3	Zittauer Gebirge	28 (28)	Lausitzer Neiße
Lausitzer Neiße	DESN_NE-MFB	Muskauer Faltenbogen	79 (41)	Lausitzer Neiße
Obere Spree	DESN_SP-1-1	Bautzen-Ebersbach	278 (278)	Spree
Obere Spree	DESN_SP-1-2	Löbauer Wasser	430 (430)	Löbauer Wasser
Obere Spree	DESN_SP-2-1	Niesky	500 (500)	Schwarzer Schöps, Weißer Schöps, Weigersdorfer Fließ
Obere Spree	DESN_SP-2-2	Reichenbach	285 (285)	Schwarzer Schöps, Weißer Schöps,
Obere Spree	DESN_SP-3-1	Lohsa-Nochten	489 (448)	Kleine Spree, Spree
Obere Spree	DESN_SP-3-2	Obere Kleine Spree	117 (117)	Kleine Spree
<i>Schwarze Elster</i>	<i>DEBB_SE-4-1</i>	<i>Schwarze Elster</i>	<i>1815 (115)</i>	<i>Mollgraben</i>
<i>Schwarze Elster</i>	<i>DEBB_SE-4-2</i>	<i>Elbe-Urstromtal</i>	<i>1237 (80)</i>	<i>k.A.</i>
Schwarze Elster	DESN_SE-1-1	Hoyerswerda	132 (124)	Schwarze Elster
Schwarze Elster	DESN_SE-1-2	Hoyerswerdaer Schwarzwasser	382 (382)	Hoyerswerdaer Schwarzwasser
Schwarze Elster	DESN_SE-1-3-1	Kamenz	130 (130)	Schwarze Elster
Schwarze Elster	DESN_SE-1-3-2	Wittichenau	118 (118)	Schwarze Elster
Schwarze Elster	DESN_SE-2-1	Königsbrück	354 (260)	Pulsnitz
Schwarze Elster	DESN_SE-2-2	Bernsdorf-Ruhland	263 (144)	Ruhlander Schwarzwasser
Schwarze Elster	DESN_SE-3-1	Gröditz	162 (110)	Große Röder, Kleine Röder
Schwarze Elster	DESN_SE-3-2	Ponickau	270 (264)	Große Röder, Dobrabach
Schwarze Elster	DESN_SE-3-3	Tauscha	219 (219)	Große Röder, Kleine Röder, Schwarze Röder
Schwarze Elster	DESN_SE-3-4	Dresden-Nord	157 (157)	Große Röder, Promnitz
Schwarze Elster	DESN_SE-3-5	Ebersbach	139 (139)	Große Röder, Hopfenbach
Elbestrom 1	DESN_EL-1-1-2	Elbe	484 (484)	Elbe
Elbestrom 1	DESN_EL-1-10	Tanneberg	106 (106)	Triebisch
Elbestrom 1	DESN_EL-1-3	Moritzburg	78 (78)	Elbe, Niederauer Dorfbach, Lockwitzbach, Lößnitzbach
Elbestrom 1	DESN_EL-1-4	Bischofswerda	261 (261)	Wesenitz
Elbestrom 1	DESN_EL-1-5	Sebnitz	244 (244)	Polenz
Elbestrom 1	DESN_EL-1-6-1	Sandstein-Sächsische Kreide	312 (312)	Elbe, Gottleuba, Krippenbach, Biela
Elbestrom 1	DESN_EL-1-6-2	Kirnitzsch	63 (63)	Elbe, Kirnitzsch
Elbestrom 1	DESN_EL-1-7	Gottleuba	138 (138)	Gottleuba
Elbestrom 1	DESN_EL-1-8	Müglitz	268 (268)	Müglitz, Lockwitzbach
Elbestrom 1	DESN_EL-1-9	Weißeritz	338 (338)	Rote Weißeritz, Wilde Weißeritz
Elbestrom 1	DESN_EL-2-3	Nünchritz	74 (74)	Elbe
Elbestrom 2	DESN_EL-2-1	Schwarzer Graben	464 (464)	Elbe, Schwarzer Graben
Elbestrom 2	DESN_EL-2-2	Koßdorfer Landgraben	219 (162)	Elbe

Teilbearbeitungsgebiet	Identifikationsnummer GWK	Name GWK	Fläche [km²] (Sächs. Anteil in Klammern)	Hauptvorfluter
Elbestrom 2	DESN_EL-2-4	Jahna	444 (444)	Elbe, Jahna
Elbestrom 2	DESN_EL-2-5-6	Döllnitz-Dahle	491 (491)	Döllnitz, Dahle
<i>Elbestrom 2</i>	<i>DEST_EL-3-1</i>	<i>Elbtal und Moränenlandschaft Dübener Heide</i>	<i>545 (68)</i>	<i>Grenzbach</i>
Zwickauer Mulde	DESN_ZM-1-1	Zwickau	157 (157)	Zwickauer Mulde
Zwickauer Mulde	DESN_ZM-1-2	Aue-Schlema	160 (160)	Zwickauer Mulde
Zwickauer Mulde	DESN_ZM-1-3	Schwarzwasser	287 (287)	Schwarzwasser
Zwickauer Mulde	DESN_ZM-1-4	Eibenstock	448 (448)	Zwickauer Mulde
Zwickauer Mulde	DESN_ZM-2-1	Untere Zwickauer Mulde	509 (505)	Zwickauer Mulde
Zwickauer Mulde	DESN_ZM-2-2	Lungwitzbach	183 (183)	Lungwitzbach
Zwickauer Mulde	DESN_ZM-3-1	Zwönitz	152 (152)	Zwönitz
Zwickauer Mulde	DESN_ZM-3-2	Chemnitz-1	241 (241)	Chemnitz,
Zwickauer Mulde	DESN_ZM-3-3	Chemnitz-2	140 (140)	Kappelbach
Freiberger Mulde	DESN_FM-1	Obere Freiberger Mulde	529 (529)	Chemnitz
Freiberger Mulde	DESN_FM-2-1	Untere Freiberger Mulde	310 (310)	Freiberger Mulde
Freiberger Mulde	DESN_FM-2-2	Striegis	285 (285)	Striegis
Freiberger Mulde	DESN_FM-3-1	Untere Flöha	282 (282)	Flöha, Große Lössnitz
Freiberger Mulde	DESN_FM-3-2	Obere Flöha	336 (336)	Flöha, Schwarze Pockau
Freiberger Mulde	DESN_FM-4-1	Untere Zschopau	319 (319)	Zschopau
Freiberger Mulde	DESN_FM-4-2	Mittlere Zschopau	234 (234)	Zschopau
Freiberger Mulde	DESN_FM-4-3	Obere Zschopau	377 (377)	Zschopau, Pressnitz, Pöhlbach
Vereinigte Mulde	DESN_VM-1-1	Lober-Leine	339 (339)	Leine, Lober-Leine-Kanal
Vereinigte Mulde	DESN_VM-1-2-1	Vereinigte Mulde 1	396 (396)	Vereinigte Mulde
Vereinigte Mulde	DESN_VM-1-2-2	Vereinigte Mulde 2	162 (162)	Vereinigte Mulde
Vereinigte Mulde	DESN_VM-1-3	Schwarzbach	195 (195)	Schwarzbach
Vereinigte Mulde	DESN_VM-1-4	Lossa	130 (130)	Lossa
Vereinigte Mulde	DESN_VM-2-2	Strengbach	102 (85)	Lober-Leine-Kanal, Strengbach
<i>Obere Weiße Elster / Eger</i>	<i>DEBY_5_G007_SNTH</i>	<i>Paläozoikum - Hof</i>	<i>514 (36)</i>	<i>k.A.</i>
Obere Weiße Elster / Eger	DESN_EG-1	Klingenthal-Zwota	61 (61)	Zwota, Eger
Obere Weiße Elster / Eger	DESN_EG-2	Schönberg-Bad Brambach	27 (27)	Fleißebach, Eger
Obere Weiße Elster / Eger	DESN_SAL-GW-043	Oberlauf der Weißen Elster	854 (845)	Weiße Elster
Obere Weiße Elster / Eger	DESN_SAL-GW-044	Göltzschgebiet	203 (203)	Göltzsch
<i>Obere Weiße Elster / Eger</i>	<i>DETH_SAL-GW-002</i>	<i>Bergaer Sattel und Lobensteiner Horst</i>	<i>297 (25)</i>	<i>k.A.</i>
<i>Obere Weiße Elster / Eger</i>	<i>DETH_SAL-GW-045</i>	<i>Vogtl. Schiefergebirge-Weiße Elster-Aubach</i>	<i>177 (67)</i>	<i>k.A.</i>
<i>Obere Weiße Elster / Eger</i>	<i>DETH_SAL-GW-046</i>	<i>Bergaer Sattel-Weiße Elster</i>	<i>307 (34)</i>	<i>k.A.</i>
Untere Weiße Elster/ Pleiße	DESN_SAL-GW-052	Großraum Leipzig	257 (257)	Weiße Elster
Untere Weiße Elster/ Pleiße	DESN_SAL-GW-053	Oberlauf der Pleiße	173 (173)	Pleiße
Untere Weiße Elster/ Pleiße	DESN_SAL-GW-056	Zwickau-Altenburger Fluss	211 (116)	Wyhra
Untere Weiße Elster/ Pleiße	DESN_SAL-GW-058	Eulagebiet	217 (217)	Eula, Wyhra
Untere Weiße Elster/ Pleiße	DESN_SAL-GW-059	Weiße Elsterbecken mit Bergbaueinfluss	704 (526)	Weiße Elster
Untere Weiße Elster/ Pleiße	DESN_SAL-GW-060	Parthegebiet	284 (284)	Parthe
<i>Untere Weiße Elster/ Pleiße</i>	<i>DEST_SAL-GW-016</i>	<i>Zeit-Weißenfeller Platte (Saale)</i>	<i>246 (55)</i>	<i>k.A.</i>
<i>Untere Weiße Elster/ Pleiße</i>	<i>DEST_SAL-GW-022</i>	<i>Hallesche und Köthener Moränenlandschaft</i>	<i>722 (34)</i>	<i>k.A.</i>

Teilbearbeitungs- gebiet	Identifikations- nummer GWK	Name GWK	Fläche [km²] (Sächs. Anteil in Klammern)	Hauptvorfluter
<i>Untere Weiße Elster/ Pleiße</i>	<i>DETH_SAL-GW-054</i>	<i>Ronneburger Horst</i>	<i>145 (11)</i>	<i>k.A.</i>
<i>Untere Weiße Elster/ Pleiße</i>	<i>DETH_SAL-GW-055</i>	<i>Zechsteinrand der Zeitz-Schmöllner Mulde-Pleiße</i>	<i>231 (93)</i>	<i>k.A.</i>
<i>Untere Weiße Elster/ Pleiße</i>	<i>DETH_SAL-GW-057</i>	<i>Weißelsterbecken-Gerstenbach</i>	<i>101 (12)</i>	<i>k.A.</i>

kursiv grau = Wasserkörper in Federführung Nachbarländer

Tab. 2: Verzeichnis der Oberflächenwasserkörper

Name OWK	Identifikationsnummer OWK	Beginn Wasserkörper	Ende Wasserkörper	Bemerkung zu Änderungen seit 2016
Teilbearbeitungsgebiet Lausitzer Neiße (Sächsische Fließgewässer-Wasserkörper)				
Berthelsdorfer Wasser	DESN_674322	Quelle	Mdg. Pließnitz	
Bertsdorfer Wasser	DESN_6741476	Quelle	Mdg. Mandau	
Braunsteichgraben	DESN_674722	Quelle	Mdg. Legnitzka	
Eckartsbach	DESN_674154	Quelle	Mdg. Lausitzer Neiße	
Erlichbach	DESN_6743218	Quelle	Mdg. Petersbach	
Gaule	DESN_6743296	Quelle	Mdg. Pließnitz	Korrigierter Quellverlauf (Änderung GEWKZ)
Goldbach	DESN_674148	Quelle	Mdg. Mandau	
Kemmlitzbach	DESN_67418	Quelle	Mdg. Lausitzer Neiße	
Kemnitzbach	DESN_6743292	Quelle	Mdg. Pließnitz	Korrigierter Quellverlauf (Änderung GEWKZ)
Landwasser	DESN_674146	Quelle	Mdg. Mandau	
Lausitzer Neiße-10	DESN_674-10	Mdg. Skrodka	Mdg. Föhrenfließ	Aufnahme EZG DESN_674732
Lausitzer Neiße-3	DESN_674-3	Zsmfluss mit Weißbach (zzgl. Pfaffenbach Hartau)	Mdg. Mandau	
Lausitzer Neiße-4	DESN_674-4	Mdg. Mandau	Mdg. Miedzianka	
Lausitzer Neiße-5	DESN_674-5	Mdg. Miedzianka	Mdg. Pließnitz	
Lausitzer Neiße-6	DESN_674-6	Mdg. Pließnitz	Mdg. Zarecki Potok	
Lausitzer Neiße-8	DESN_674-8	Mdg. Zarecki Potok	Mdg. Welschgraben	
Lausitzer Neiße-9	DESN_674-9	Mdg. Welschgraben	Mdg. Skrodka	Aufnahme EZG DESN_674574
Lausur	DESN_674144	Quelle	Mdg. Mandau	
Legnitzka	DESN_67472	Quelle	Mdg. Lausitzer Neiße	
Leutersdorfer Bach	DESN_674142	Quelle	Mdg. Mandau	
Mandau-1	DESN_67414-1	Quelle	Mdg. Lausur	
Mandau-2	DESN_67414-2	Mdg. Lausur	Mdg. Bertsdorfer Wasser	
Mandau-3	DESN_67414-3	Mdg. Bertsdorfer Wasser	Mdg. Lausitzer Neiße	
Pfaffenbach Hartau	DESN_674132	Quelle	Mdg. Lausitzer Neiße	
Pließnitz-1	DESN_67432-1	Quelle (Petersbach)	Mdg. Kemnitzbach	
Pließnitz-2	DESN_67432-2	Mdg. Kemnitzbach	Mdg. Lausitzer Neiße	
Pochebach	DESN_6741452	Quelle	Mdg. Mandau	
Spitzkunnersdorfer Bach	DESN_6741466	Quelle	Mdg. Landwasser	
Triebenbach	DESN_6743216	Quelle	Mdg. Petersbach	
Wittgendorfer Wasser	DESN_674158	Quelle	Mdg. Lausitzer Neiße	
Teilbearbeitungsgebiet Lausitzer Neiße (Sächsische Standgewässer-Wasserkörper)				
Olbersdorfer See	DESN_033	k.A.	k.A.	
Föhrenfließ	DEBB67474_543	k.A.	k.A.	
Föhrenfließ	DEBB67474_542	k.A.	k.A.	
Parkgraben	DEBB674744_1060	k.A.	k.A.	
Lužická Nisa od toku Cerná Nisa po Oldřichovský potok	CZXX_LNO_0150	Mdg. Cerná Nisa	Mdg. Oldřichovský potok	
Mandava/Mandau od státní hranice po tok Lužnicka	CZXX_LNO_0180	Staatsgrenze unterhalb Seifhennersdorf	Mdg. Lausur	
Svitávka od pramene po Boberský potok	CZXX_OHL_0980	Quelle	Mdg. Boberský potok	
Teilbearbeitungsgebiet Obere Spree (Sächsische Fließgewässer-Wasserkörper)				
Albrechtsbach	DESN_582288	Quelle	Mdg. Kotitzer Wasser	
Alter Graben	DESN_58212	Quelle	Mdg. Spree	

Name OWK	Identifikationsnummer OWK	Beginn Wasserkörper	Ende Wasserkörper	Bemerkung zu Änderungen seit 2016
Altes Fließ	DESN_582292	Abzweig Löbauer Wasser	Mdg. Löbauer Wasser	
Altes Wasser	DESN_5822888	Quelle	Mdg. Albrechtalsperrebach	
Buchholzer Wasser	DESN_58226	Quelle	Mdg. Löbauer Wasser	
Buttermilchwasser	DESN_582282	Quelle	Mdg. Kotitzer Wasser	
Butterwasser	DESN_582178	Quelle	Mdg. Spree	
Cunewalder Wasser	DESN_58218	Quelle	Mdg. Spree	
Cunnersdorfer Wasser	DESN_58222	Quelle	Mdg. Löbauer Wasser	
Dammlache	DESN_582488142	Quelle	Mdg. Schutzgraben	
Drehsaer Wasser	DESN_582286	Quelle	Mdg. Kotitzer Wasser	
Dubrauker Fließ	DESN_5822922	Quelle	Mdg. Altes Fließ	
Fischgraben	DESN_58244	Quelle	Mdg. Schwarzer Schöps	
Gertiggraben	DESN_5824864	Quelle	Mdg. Neugraben	
Großer Graben	DESN_5824881422-2	Quelle	Mdg. Dammlache	
Großer Graben	DESN_582484	Quelle	Mdg. Weißer Schöps	
Hammergraben	DESN_582438	Quelle	Mdg. Schwarzer Schöps	
Kaltbach	DESN_58216	Quelle	Mdg. Spree	
Kleine Spree-1	DESN_58252-1	Abzweig Spree (Verteilerwehr Spreewiese)	Ableitung zum Speicher Lohsa I, RL Mortka	
Kleine Spree-2	DESN_58252-2	Ableitung zum Speicher Lohsa I, RL Mortka	Mdg. Spree	Korrigierter Bereich in Weißkollm (Änderung GEWKZ)
Kotitzer Wasser-1	DESN_58228-1	Quelle	Pegel Kotitz	
Kotitzer Wasser-2	DESN_58228-2	Pegel Kotitz	Mdg. Albrechtsbach	
Kotitzer Wasser-3	DESN_58228-3	Mdg. Albrechtsbach	Mdg. Löbauer Wasser	
Königshainer Wasser	DESN_582482	Quelle	Mdg. Weißer Schöps	
Litte	DESN_5822182	Quelle	Mdg. Littwasser	
Littwasser	DESN_582218	Quelle	Mdg. Löbauer Wasser	
Lomschanke	DESN_582522	Quelle (Litzenteich)	Mdg. Kleine Spree	Aufnahme EZG DESN_5825224
Löbauer Wasser-1	DESN_5822-1	Quelle	Mdg. Rosenhainer Wasser	
Löbauer Wasser-2	DESN_5822-2	Mdg. Rosenhainer Wasser	Pegel Gröditz 1	
Löbauer Wasser-3	DESN_5822-3	Pegel Gröditz 1	Mdg. Spree	
Neugraben	DESN_582486	Abzweig Weißer Schöps	Mdg. Weißer Schöps	
Pfaffendorfer Wasser	DESN_5824814	Quelle	Mdg. Weißer Schöps	
Raklitza	DESN_582488	Quelle (Teichgebiet Niederspree)	Mdg. Weißer Schöps	
Reichenbacher Wasser	DESN_582412	Quelle	Mdg. Schwarzer Schöps	
Rosenhainer Wasser	DESN_58224	Quelle	Mdg. Löbauer Wasser	
Schutzgraben	DESN_58248814	Abzweig Weißer Schöps	Mdg. Teichgebiet Niederspree	
Schwarzer Schöps-1	DESN_5824-1	Quelle	oberhalb Talsperre Quitzdorf	
Schwarzer Schöps-2	DESN_5824-2	unterhalb Talsperre Quitzdorf	Abzweig Alter Schwarzer Schöps	
Schwarzer Schöps-3	DESN_5824-3	Abzweig Alter Schwarzer Schöps	Mdg. Spree	
Seegraben	DESN_582434	Quelle	Mdg. Schwarzer Schöps	
Spree-1	DESN_582-1	Quellen von Spree, Georgswalder Bach, Rosenbach	Mdg. Rosenbach	
Spree-2	DESN_582-2	Mdg. Rosenbach	oberhalb Talsperre Bautzen	
Spree-3	DESN_582-3	unterhalb Talsperre Bautzen	Pegel Lieske	
Spree-4	DESN_582-4	Pegel Lieske	Mdg. Kochsa	Aufnahme EZG DESN_58234
Struga-1	DESN_582512-1	Quelle (Neuteich)	Mdg. Ablauf Badesee Halbendorf	
Struga-2 (uth. Mulkwitz bergbauliche Anlage)	DESN_582512-2	Mdg. Ablauf Badesee Halbendorf	Mdg. Breiter Graben (Diskrepanz zu GIS-Daten)	neuer Name „Struga-2 (uth. Mulkwitz bergbauliche Anlage)“: keine hydrologische Anbindung an

Name OWK	Identifikationsnummer OWK	Beginn Wasserkörper	Ende Wasserkörper	Bemerkung zu Änderungen seit 2016
				Gewässernetz über Mündung, Ableitung über WW- Anlage.
Weigersdorfer Fließ-1	DESN_582494-1	Quelle	Ortsmitte Förstgen	
Weigersdorfer Fließ-2	DESN_582494-2	Ortsmitte Förstgen	Mdg. Schwarzer Schöps	
Weißer Schöps-1	DESN_58248-1	Quelle	Mdg. Königshainer Wasser	
Weißer Schöps-2	DESN_58248-2	Mdg. Königshainer Wasser	Ortsmitte Kodersdorf	
Weißer Schöps-3	DESN_58248-3	Ortsmitte Kodersdorf	Mdg. Neugraben	
Weißer Schöps-4	DESN_58248-4	Mdg. Neugraben	Mdg. Schwarzer Schöps	
Wuischker Wasser	DESN_5822884	Quelle	Mdg. Albrechtsbach	
Teilbearbeitungsgebiet Obere Spree (Sächsische Standgewässer-Wasserkörper)				
Badeseer Halbbendorf	DESN_002	k.A.	k.A.	
Olbasee	DESN_032	k.A.	k.A.	
Speicher Dreiweibern	DESN_048	k.A.	k.A.	
Speicher Lohsa I, RL Friedersdorf	DESN_050	k.A.	k.A.	
Speicher Lohsa I, RL Mortka	DESN_051	k.A.	k.A.	
Talsperre Bautzen	DESN_057	Stauwurzel (ohne Vorsperren)	Staumauer	
Talsperre Quitzdorf	DESN_071	Stauwurzel (ohne Vorsperren)	Staumauer	
Teilbearbeitungsgebiet Obere Spree (Oberflächenwasserkörper in Federführung Nachbarstaaten bzw. -länder)				
Rožanský potok/Rosenbach po ústí do toku Spree	CZXX_OHL_1230	Quelle	Mdg. Spree	
Teilbearbeitungsgebiet Schwarze Elster (Sächsische Fließgewässer-Wasserkörper)				
Bierlichtbach	DESN_53849222	Quelle	Mdg. Hopfenbach	
Doberschützer Wasser	DESN_538149922	Quelle	Mdg. Wudra	
Dobrabach-1a	DESN_53848-1A	Quelle	Großer Teich Torgau	
Dobrabach-1b	DESN_53848-1B	unterhalb Großer Teich Torgau	Mdg. Kettenbach	
Dobrabach-2	DESN_53848-2	Mdg. Kettenbach	Mdg. Große Röder	Aufnahme EZG DESN_538486
Elligastbach	DESN_5384972	Quelle	Mdg. Große Röder	
Große Röder-1	DESN_5384-1	Quelle	Ortsausgang Großröhrsdorf	
Große Röder-2	DESN_5384-2	Ortsausgang Großröhrsdorf	Mdg. Schwarze Röder	
Große Röder-3	DESN_5384-3	Mdg. Schwarze Röder	Mdg. Roter Graben	
Große Röder-4	DESN_5384-4	Mdg. Roter Graben	unterhalb Speicher Radeburg 1	
Große Röder-5	DESN_5384-5	unterhalb Speicher Radeburg 1	Mdg. Schwarze Elster	Aufnahme EZG DESN_538472
Haselbach	DESN_53822	Quelle	Mdg. Pulsnitz	
Heidelache	DESN_538474	Quelle	Mdg. Große Röder	
Hopfenbach	DESN_5384922	Quelle	Mdg. Große Röder	Aufnahme EZG DESN_53849212
Hoyerswerdaer Schwarzwasser-1	DESN_53814-1	Quelle	Mdg. Langes Wasser	
Hoyerswerdaer Schwarzwasser-2	DESN_53814-2	Mdg. Langes Wasser	Mdg. Teichzufluss	Aufnahme EZG DESN_538148
Hoyerswerdaer Schwarzwasser-3	DESN_53814-3	Mdg. Teichzufluss	Mdg. Schwarze Elster	
Jauer	DESN_538114-1	Quelle	Mdg. Schwarze Elster	Korrigierter Mündungsbereich (Änderung GEWKZ)
Jähnertbach	DESN_538464	Abfluß Mittelteich	Mdg. Promnitz	Korrigierter Quellverlauf (Änderung GEWKZ)
Kettenbach	DESN_538484	Quelle	Mdg. Dobrabach	Aufnahme EZG DESN_5384842, DESN_5384844
Kieperbach	DESN_53826	Quelle	Mdg. Pulsnitz	
Kleine Röder	DESN_53852	Gabelwehr Zabeltitz	Mdg. Schwarze Elster	
Kleine Röder-1	DESN_53844-1	Quelle	Mdg. Mittelwasser	
Kleine Röder-2	DESN_53844-2	Mdg. Mittelwasser	Mdg. Große Röder	
Kleinhänchener Wasser	DESN_538126	Quelle	Mdg. Klosterwasser	

Name OWK	Identifikationsnummer OWK	Beginn Wasserkörper	Ende Wasserkörper	Bemerkung zu Änderungen seit 2016
Klosterwasser-1	DESN_53812-1	Quelle	Mdg. Kleinhänchener Wasser	
Klosterwasser-2	DESN_53812-2	Mdg. Kleinhänchener Wasser	unterhalb Jurasmühle	
Klosterwasser-3	DESN_53812-3	unterhalb Jurasmühle	Mdg. Schwarze Elster	
Langes Wasser	DESN_538112	Quelle	Mdg. Schwarze Elster	
Langes Wasser	DESN_538144	Quelle	Mdg. Hoyerswerdaer Schwarzwasser	Korrigierter Quellverlauf (Änderung GEWKZ)
Lausenbach	DESN_538436	Quelle	Mdg. Große Röder	Korrigierter Quellverlauf (Änderung GEWKZ)
Luggraben	DESN_538234	Quelle	Mdg. Pulsnitz	
Milkwitzer Wasser	DESN_538146	Quelle	Mdg. Hoyerswerdaer Schwarzwasser	Aufnahme EZG DESN_5381462
Mittelwasser	DESN_538444	Quelle	Mdg. Kleine Röder	
Orla	DESN_538446	Quelle	Mdg. Kleine Röder	Korrigierter Quellverlauf (ehemaliger WK Saugraben (DESN_5384462) als Oberlauf, Änderung GEWKZ)
Otterbach	DESN_53824	Quelle	Mdg. Pulsnitz	
Promnitz	DESN_53846	Quelle	Mdg. Große Röder	
Pulsnitz-1	DESN_5382-1	Quelle	Mdg. Gräfenhainer Bach	
Pulsnitz-2	DESN_5382-2	Mdg. Gräfenhainer Bach	Grünmetzmühle	
Pulsnitz-3	DESN_5382-3	Grünmetzmühle	Landesgrenze	
Roter Graben	DESN_538434	Quelle	Mdg. Große Röder	
Saleskbach	DESN_538182	Quelle	Mdg. Ruhlander Schwarzwasser	Aufnahme EZG DESN_5381824
Schleichgraben	DESN_538154	Quelle	Mdg. Schwarze Elster	
Schwarze Elster-1	DESN_538-1	Quelle	Mdg. Langes Wasser	
Schwarze Elster-2	DESN_538-2	Mdg. Langes Wasser	Mdg. Schwosdorfer Wasser	
Schwarze Elster-3	DESN_538-3	Mdg. Schwosdorfer Wasser	Abzweig Alte Elster	Aufnahme EZG DESN_538118
Schwarze Elster-4	DESN_538-4	Abzweig Alte Elster	Mdg. Schleichgraben	
Schwarze Röder	DESN_53842	Quelle	Mdg. Große Röder	
Schwarzwasser	DESN_5381412	Quelle	Mdg. Hoyerswerdaer Schwarzwasser	
Schwosdorfer Wasser-1	DESN_538116-1	Quelle	Mdg. Vogelbergwasser	
Schwosdorfer Wasser-2	DESN_538116-2	Mdg. Vogelbergwasser	Mdg. Schwarze Elster	
Silberwasser	DESN_538142	Quelle	Mdg. Hoyerswerdaer Schwarzwasser	
Spitalbach	DESN_538494	Quelle	Mdg. Große Röder	
Steinbach	DESN_538414	Quelle	Mdg. Große Röder	
Vincenzgraben	DESN_538134	Quelle	Mdg. Schwarze Elster	
Wasserstrich-1	DESN_5381826-1	Quelle	vor Ortstage Schweppnitz	
Wasserstrich-2	DESN_5381826-2	vor Ortstage Schweppnitz	Mdg. Saleskbach	
Weißbach	DESN_538222	Quelle	Mdg. Haselbach	
Wudra	DESN_53814992	Abzweig Schwarze Elster	Mdg. Hoyerswerdaer Schwarzwasser	
Teilbearbeitungsgebiet Schwarze Elster (Sächsische Standgewässer-Wasserkörper)				
Speicher Knappenrode	DESN_023	k.A.	k.A.	
Speicher Radeburg II	DESN_013	Stauwurzel (ohne Vorsperren)	Staumauer	
Teilbearbeitungsgebiet Schwarze Elster (Oberflächenwasserkörper in Federführung Nachbarstaaten bzw. -länder)				
Hopfengartenbach	DEBB53828_258	Quelle	Mdg. Pulsnitz	
Oberer Landgraben	DEBB538166_616	k.A.	k.A.	
Ruhlander Schwarzwasser	DEBB53818_256	Quelle	Mdg. Schwarze Elster	
Teichgraben	DEBB5385142_1164	Quelle	Mdg. Große Röder	
Teilbearbeitungsgebiet Elbestrom-1 (Sächsische Fließgewässer-Wasserkörper)				

Name OWK	Identifikationsnummer OWK	Beginn Wasserkörper	Ende Wasserkörper	Bemerkung zu Änderungen seit 2016
Bahra	DESN_537146	Quellen Loschebach, Bahra	Mdg. Gottleuba	
Bahre	DESN_5371488	Quelle	Mdg. Seidewitz	
Biela	DESN_537132	Quelle	Mdg. Elbe	
Biela	DESN_537184	Quelle	Mdg. Müglitz	
Blasewitz-Grunaer Landgraben	DESN_53719516	Quelle	Mdg. Elbe	
Brießnitzbach	DESN_537186	Quelle	Mdg. Müglitz	
Cunnersdorfer Bach	DESN_5371328	Quelle	Mdg. Biela	
Elbe-0 (Labe od toku Jílovský potok po tok Kírnitzsch)	DESN_5-0_CZ	Mdg. Jílovský potok bei Decin	Mdg. Kírnitzsch	
Elbe-1	DESN_5-1	Mdg. Kírnitzsch	Mdg. Goltzschabach	
Gabenreichbach	DESN_53733282	Quelle	Mdg. Langer Graben	
Geberbach-1	DESN_537194-1	Quelle	Mdg. Niedersedlitzer Flutgraben	
Geberbach-2	DESN_537194-2	Mdg. Niedersedlitzer Flutgraben	Mdg. Elbe	
Goltzschabach	DESN_537338	Quelle	Mdg. Elbe	Korrigierter Quellverlauf (Änderung GEWKZ)
Gottleuba-1	DESN_53714-1	Quelle	oberhalb Talsperre Gottleuba	
Gottleuba-2	DESN_53714-2	unterhalb Talsperre Gottleuba	Mdg. Bahra	
Gottleuba-3	DESN_53714-3	Mdg. Bahra	Mdg. Elbe	
Großdrebnitzer Bach	DESN_5371636	Quelle	Mdg. Wesenitz	
Grunabach	DESN_537164	Quelle	Mdg. Wesenitz	
Höckenbach	DESN_5372172	Quelle	Mdg. Weißeritz	
Jahnabach	DESN_5373334	Quelle	Mdg. Elbe	
Kaitzbach	DESN_537198	Quelle	Mdg. Elbe (über Kanalisation)	
Kírnitzsch-1	DESN_537118-2	Mdg. Brtnický Potok	Mdg. Saupsdorfer Bach	
Kírnitzsch-2	DESN_537118-3	Mdg. Saupsdorfer Bach	Mdg. Elbe	
Kleine Triebisch	DESN_537328	Quelle	Mdg. Triebisch	
Krippenbach	DESN_537116	Quelle	Mdg. Elbe	
Langenwolmsdorfer Bach	DESN_537166	Quelle	Mdg. Wesenitz	
Langer Graben	DESN_5373328	Quelle	Mdg. Niederauer Dorfbach	
Lockwitzbach	DESN_537318	Quelle	Mdg. Elbe	
Lockwitzbach	DESN_537192	Quelle	Mdg. Elbe	
Lohbach	DESN_5371212	Quelle	Mdg. Polenz	
Lotzebach	DESN_5373152	Quelle	Mdg. Elbe	
Loßbach	DESN_53712136	Quelle	Mdg. Polenz	
Lößnitzbach	DESN_537314	Quelle	Mdg. Elbe	
Mordgrundbach	DESN_5371464	Quelle	Mdg. Bahra	
Müglitz-1	DESN_53718-1	Quelle	Mdg. Biela	
Müglitz-2	DESN_53718-2	Mdg. Biela	Mdg. Elbe	
Niederauer Dorfbach	DESN_537332	Quelle	Mdg. Elbe	
Nieschützbach	DESN_537336	Quelle	Mdg. Elbe	
Oelsabach	DESN_537228	Quelle	Mdg. Rote Weißeritz	
Poisenbach	DESN_537292	Quelle	Mdg. Weißeritz	
Polenz-1	DESN_53712-1	Quelle	Mdg. Sebnitz	
Polenz-2	DESN_53712-2	Mdg. Sebnitz	Mdg. Elbe	
Prießnitz-1	DESN_537196-1	Quelle	Mdg. Dorfwasser	
Prießnitz-2	DESN_537196-2	Mdg. Dorfwasser	Mdg. Elbe	

Name OWK	Identifikationsnummer OWK	Beginn Wasserkörper	Ende Wasserkörper	Bemerkung zu Änderungen seit 2016
Pöbelbach	DESN_537222	Quelle	Mdg. Rote Weißeritz	
Reichstädter Bach	DESN_53722532	Quelle	Mdg. Rote Weißeritz	
Rietzschke	DESN_53718992	Quelle	Mdg. Müglitz	
Rote Weißeritz-1	DESN_53722-1	Überlauf Galgenteich	oberhalb Talsperre Malter	
Rote Weißeritz-2	DESN_53722-2	unterhalb Talsperre Malter	Mdg. Weißeritz	
Rotes Wasser	DESN_537182	Quelle	Mdg. Müglitz	
Rückersdorfer Bach	DESN_537121362	Quelle	Mdg. Loßbach	
Schloitzbach	DESN_537218	Quelle	Mdg. Weißeritz	
Schullwitzbach	DESN_537168	Quelle	Mdg. Wesenitz	
Schwarzbach	DESN_5371226	Quelle	Mdg. Sebnitz	
Schwarzwasser	DESN_5371822	Quelle	Mdg. Hüttenbach	
Sebnitz	DESN_537122-2	Mdg. Heimichbach	Mdg. Polenz	
Seidewitz	DESN_537148	Quelle	Mdg. Gottleuba	
Stürzaer Bach	DESN_5371678	Quelle	Mdg. Wesenitz	
Trebnitz	DESN_537188	Quelle	Mdg. Müglitz	
Triebisch-1	DESN_53732-1	Quelle	Mdg. Tännichtbach	
Triebisch-2	DESN_53732-2	Mdg. Tännichtbach	Mdg. Elbe	
Tännichtbach	DESN_537326	Quelle	Mdg. Triebisch	
Weißeritz-1	DESN_5372-1	Quelle	oberhalb Talsperre Lehmühle	
Weißeritz-2	DESN_5372-2	unterhalb Talsperre Lehmühle	oberhalb Talsperre Klingenberg	
Weißeritz-3a	DESN_5372-3A	unterhalb Talsperre Klingenberg	Mdg. Rote Weißeritz	
Weißeritz-3b	DESN_5372-3B	Mdg. Rote Weißeritz	Mdg. Elbe	
Wesenitz-1	DESN_53716-1	Quelle	Mdg. Grunabach	
Wesenitz-2	DESN_53716-2	Mdg. Grunabach	Mdg. Elbe	
Wiederitz	DESN_537294	Quelle	Mdg. Weißeritz	
Wiedwasser	DESN_537162	Quelle	Mdg. Wesenitz	neuer Name "Wiedwasser"
Wilde Sau-1	DESN_537316-1	Quelle	unterhalb Regermühle	
Wilde Sau-2	DESN_537316-2	Regermühle	Mdg. Elbe	
Zschonerbach	DESN_537312	Quelle	Mdg. Elbe	
Teilbearbeitungsgebiet Elbestrom-1 (Sächsische Standgewässer-Wasserkörper)				
Talsperre Gottleuba	DESN_061	Stauwurzel (ohne Vorsperren)	Staumauer	
Talsperre Klingenberg	DESN_063	Stauwurzel (ohne Vorsperren)	Staumauer	
Talsperre Lehmühle	DESN_065	Stauwurzel (ohne Vorsperren)	Staumauer	
Talsperre Malter	DESN_067	Stauwurzel (ohne Vorsperren)	Staumauer	
Teilbearbeitungsgebiet Elbestrom-1 (Oberflächenwasserkörper in Federführung Nachbarstaaten bzw. -länder)				
Lucní potok od pramene po ústí do toku Vilémovský potok	CZXX_OHL_1220	Quelle	Mdg. Vilémovský potok	
Petrovický potok/Bahra od pramene po státní hranici	CZXX_OHL_1250	Quelle	Staatsgrenze	
Vilémovský potok od toku Mikulášovický potok po státní hranici	CZXX_OHL_1210	Mdg. Mikulášovický potok	Staatsgrenze	
Teilbearbeitungsgebiet Elbestrom-2 (Sächsische Fließgewässer-Wasserkörper)				
Alzenteichbach	DESN_5373822	Quelle	Mdg. Luppä	
Birmenitzer Dorfbach	DESN_5373452	Quelle	Mdg. Jahna	
Dahle-1	DESN_53738-1	Quelle	Beginn Ortslage Dahlen	
Dahle-2	DESN_53738-2	Beginn Ortslage Dahlen	Mdg. Luppä	

Name OWK	Identifikationsnummer OWK	Beginn Wasserkörper	Ende Wasserkörper	Bemerkung zu Änderungen seit 2016
Dahle-3	DESN_53738-3	Mdg. Luppa	Mdg. Elbe	Aufnahme EZG DESN_5373832, DESN_537384
Dommitzcher Grenzbach-1	DESN_53792-1	Quelle	oberhalb Stausee	
Dommitzcher Grenzbach-2	DESN_53792-2	obh. Stausee	Mdg. Elbe	
Dreißiger Wasser	DESN_5373344	Quelle	Mdg. Ketzerbach	
Döllnitz-1	DESN_53736-1	Quelle	unterhalb Vorsperre Döllnitzsee	
Döllnitz-2	DESN_53736-2	unterhalb Vorsperre Döllnitzsee	Mdg. Grauschwitzbach	
Döllnitz-3	DESN_53736-3	Mdg. Grauschwitzbach	Mdg. Elbe	Korrigierter Bereich in Schlanzschwitz (Änderung GEWKZ), Aufnahme EZG DESN_537366
Elbe-2	DESN_5-2	Mdg. Goltzschabach	Mdg. Weinske	Aufnahme EZG DESN_537392, DESN_537394, Teil DESN_538294
Grauschwitzbach	DESN_5373652	Quelle	Mdg. Döllnitz	
Grüner Mühlgraben	DESN_537496	Quelle	Mdg. Weinske	
Hasenbach	DESN_537364	Quelle	Mdg. Döllnitz	
Heidebach	DESN_53742	Quelle	Mdg. Schwarzer Graben	Aufnahme EZG DESN_5374232, DESN_537424
Jahna-1	DESN_53734-1	Quelle	unterhalb Stausee Baderitz	
Jahna-2	DESN_53734-2	unterhalb Stausee Baderitz	Mdg. Bach aus Raitzen	
Jahna-3	DESN_53734-3	Mdg. Bach aus Raitzen	Mdg. Elbe	
Kelzgebach	DESN_5373342	Quelle	Mdg. Ketzerbach	
Keppritzbach-1	DESN_537348-1	Quelle	Pegel Paltzschen	
Keppritzbach-2	DESN_537348-2	Pegel Paltzschen	Mdg. Jahna	
Ketzerbach-1	DESN_537334-1	Quelle	Mdg. Käbschützer Bach	
Ketzerbach-2	DESN_537334-2	Mdg. Käbschützer Bach	Mdg. Elbe	
Kleine Jahna	DESN_537344	Quelle	Mdg. Jahna	
Käbschützer Bach	DESN_5373346	Quelle	Mdg. Ketzerbach	
Luppa-1	DESN_537382-1	Quelle	Mdg. Alzenteichbach	
Luppa-2	DESN_537382-2	Mdg. Alzenteichbach	Mdg. Dahle	Aufnahme EZG DESN_5373824, DESN_5373826
Mehltheuer Bach	DESN_537346	Quelle	Mdg. Jahna	
Rietschgraben	DESN_537374	Quelle	Mdg. Elbe	
Rote Furt	DESN_53744	Quelle	Mdg. Schwarzer Graben	Aufnahme EZG DESN_537444, DESN_5374442
Sandbach	DESN_537368	Quelle	Mdg. Döllnitz	
Schreibitzer Bach	DESN_53733464	Quelle	Mdg. Käbschützer Bach	
Schwarzer Graben-1	DESN_5374-1	Quelle	Mdg. Wildschützgraben	
Schwarzer Graben-2	DESN_5374-2	Mdg. Wildschützgraben	Ausfluss Großer Teich Torgau	Verlauf im Bereich Großer Teich Torgau geändert (gemäß hydrol. Bedingungen, Südumfluter [ehemals WK Ellergraben] als Teil WK), Aufnahme EZG DESN_537414, DESN_537416, DESN_537462, DESN_537464
Stahnaer Bach	DESN_53733444	Quelle	Mdg. Dreißiger Wasser	
Tauschke	DESN_537386	Quelle	Mdg. Dahle	
Weinske	DESN_5374-3	Mdg. Ellergraben	Mdg. Elbe	Aufnahme EZG DESN_537492
Teilbearbeitungsgebiet Elbestrom-2 (Oberflächenwasserkörper in Federführung Nachbarstaaten bzw. -länder)				
Mollgraben	DEBB538924_665	k.A.	k.A.	
Stehlaer Graben	DEBB53739194_2031	k.A.	k.A.	
Züllsdorfer Schöpfwerksgraben	DEBB53892416_1559	k.A.	k.A.	
Elbe - von uh. Mdg. Weinske bis oh. Mdg. Saale	DEST_EL03OW01-00	k.A.	k.A.	
Landlache mit Plossiger Graben	DEST_SE04OW03-00	k.A.	k.A.	

Name OWK	Identifikationsnummer OWK	Beginn Wasserkörper	Ende Wasserkörper	Bemerkung zu Änderungen seit 2016
Neugraben (einschl. Zuflüsse) - von uh. Mdg. Mollgraben bis Mündung in die Schwarze Elster	DEST_SE04OW04-00	k.A.	k.A.	
Teilbearbeitungsgebiet Zwickauer Mulde (Sächsische Fließgewässer-Wasserkörper)				
Aubach	DESN_541322	Quelle	Mdg. Lößnitzbach	
Aubach	DESN_54194	Quelle	Mdg. Mulde	
Auenbach	DESN_54198	Quelle	Mdg. Mulde	
Bockauer Dorfbach	DESN_541176	Quelle	Mdg. Mulde	
Brauselochbach	DESN_54178	Quelle	Mdg. Mulde	Korrigierter Quellverlauf (Änderung GEWKZ)
Chemnitz-1	DESN_5418-3	Mdg. Würschnitz	Ortslage Draisdorf	
Chemnitz-2	DESN_5418-4	Ortslage Draisdorf	Mdg. Mulde	
Crinitzer Wasser-1	DESN_54146-1	Quelle	Mdg. Hirschfelder Wasser	
Crinitzer Wasser-2	DESN_54146-2	Mdg. Hirschfelder Wasser	Mdg. Rödelbach	
Crossener Bach	DESN_541942	Quelle	Mdg. Aubach	
Dorfbach Oberschindmaas	DESN_54158	Quelle	Mdg. Mulde	
Elsbach	DESN_541792	Quelle	Mdg. Mulde	
Erlbach	DESN_54192	Quelle	Mdg. Mulde	
Erlsbach	DESN_541956	Quelle	Mdg. Mulde	
Filzbach	DESN_54118-1	Quelle	nach Filzteich	
Frankenauer Bach	DESN_541922	Quelle	Mdg. Erlbach	
Frelsbach	DESN_541952	Quelle	Mdg. Mulde	
Friedrichsbach	DESN_5412848	Quelle	Mdg. Pöhlwasser	
Frohnbach-1	DESN_54176-1	Quelle	Mdg. Pfarrbach	
Frohnbach-2	DESN_54176-2	Mdg. Pfarrbach	Mdg. Mulde	
Gablenzbach	DESN_541822	Quelle	Mdg. Würschnitz	
Gablenzbach	DESN_5418932	Quelle	Mdg. Chemnitz	
Gornsdorfer Bach	DESN_541814	Quelle	Mdg. Zwönitz	
Große Bockau	DESN_54116	Quelle	Mdg. Mulde	
Große Mittweida-1	DESN_54128-1	Quelle	oberhalb Unterbecken Pumpspeicherwerk Markersbach	
Große Mittweida-2	DESN_54128-2	Unterbecken Pumpspeicherwerk Markersbach	Mdg. Pöhlwasser	
Große Mittweida-3	DESN_54128-3	Mdg. Pöhlwasser	Mdg. Schwarzwasser	
Große Pyra	DESN_54112	Quelle	Mdg. Mulde	
Grumbach	DESN_54172	Quelle	Mdg. Mulde	
Hegebach	DESN_54162	Quelle	Mdg. Lungwitzbach	
Herrnsdorf-Bräunsdorfer Bach	DESN_54174	Quelle	Mdg. Mulde	
Hirschfelder Wasser	DESN_5414614	Quelle	Mdg. Crinitzer Wasser	
Irfersgrüner Bach	DESN_54146142	Quelle	Mdg. Stangengrüner Bach	
Johannesbach	DESN_541776	Quelle	Mdg. Mulde	
Kappelbach	DESN_541892	Quelle	Mdg. Chemnitz	
Kleine Pyra	DESN_541116	Quelle	Mdg. Mulde	
Kohlbach	DESN_541992	Quelle	Mdg. Mulde	
Königshainer Bach	DESN_5418982	Quelle	Mdg. Wiederbach	
Langenberger Bach	DESN_541744	Quelle	Mdg. Herrnsdorf-Bräunsdorfer Bach	
Leukersdorfer Bach	DESN_541824	Quelle	Mdg. Würschnitz	

Name OWK	Identifikationsnummer OWK	Beginn Wasserkörper	Ende Wasserkörper	Bemerkung zu Änderungen seit 2016
Lungwitzbach-1	DESN_5416-1	Quelle	Mdg. Rödlitzbach	
Lungwitzbach-2	DESN_5416-2	Mdg. Rödlitzbach	Mdg. Mulde	
Lößnitzbach	DESN_54132	Quelle	Mdg. Mulde	
Marienthaler Bach	DESN_541552	Quelle	Mdg. Mulde	
Mulde-1	DESN_54-1	Quelle	oberhalb Talsperre Muldenberg	
Mulde-2	DESN_54-2	obh. Talsperre Muldenberg	oberhalb Talsperre Eibenstock	
Mulde-3	DESN_54-3	unterhalb Talsperre Eibenstock	Mdg. Schwarzwasser	
Mulde-4	DESN_54-4	Mdg. Schwarzwasser	Mdg. Marienthaler Bach	
Mulde-5	DESN_54-5	Mdg. Marienthaler Bach	Mdg. Mülsenbach	
Mulde-6	DESN_54-6	Mdg. Mülsenbach	Mdg. Freiburger Mulde	
Mühlaubach	DESN_5417762	Quelle	Mdg. Johannesbach	
Mülsenbach	DESN_54156	Quelle	Mdg. Mulde	
Oswaldbach	DESN_5412892	Quelle	Mdg. Große Mittweida	
Planitzbach	DESN_541532	Quelle	Mdg. Mulde	
Pleißnitzbach	DESN_541894	Quelle	Mdg. Chemnitz	
Plotzbach	DESN_54148	Quelle	Mdg. Rödelbach	
Pöhlwasser-1	DESN_541284-1	Quelle	Mdg. Kunnersbach	
Pöhlwasser-2	DESN_541284-2	Mdg. Kunnersbach	Mdg. Große Mittweida	
Reinsdorfer Bach	DESN_54152	Quelle	Mdg. Mulde	
Rähmerbach	DESN_54115734	Quelle	Mdg. Mulde	
Rödelbach-1	DESN_5414-1	Quelle	Mdg. Kalter Bach	
Rödelbach-2	DESN_5414-2	Mdg. Kalter Bach	Mdg. Mulde	
Rödlitzbach	DESN_54166	Quelle	Mdg. Lungwitzbach	
Röllingshainer Bach	DESN_5418972	Quelle	Mdg. Chemnitz	
Schlema	DESN_54134	Quelle	Mdg. Mulde	
Schwarzbach	DESN_541286	Quelle	Mdg. Große Mittweida	
Schwarzbach	DESN_54196	Quelle	Mdg. Mulde	
Schwarzwasser-1	DESN_5412-2	Mdg. Breitenbach	Mdg. Große Mittweida	
Schwarzwasser-2	DESN_5412-3	Mdg. Große Mittweida	Mdg. Mulde	
Sosabach	DESN_541174	Quelle	Mdg. Mulde	
Steinbach	DESN_54124	Quelle	Mdg. Schwarzwasser	
Wiederbach	DESN_541898	Quelle	Mdg. Chemnitz	
Wiesenbach	DESN_5418922	Quelle	Mdg. Kappelbach	
Wildenfeser Bach	DESN_54138	Quelle	Mdg. Mulde	
Wilzsch-1	DESN_54114-1	Quelle	unterhalb Talsperre Carlsfeld	
Wilzsch-2	DESN_54114-2	unterhalb Talsperre Carlsfeld	Mdg. Mulde	
Würschnitz-1	DESN_54182-1	Quelle	Mdg. Leukersdorfer Bach	
Würschnitz-2	DESN_54182-2	Mdg. Leukersdorfer Bach	Mdg. Chemnitz	
Zschorlaubach	DESN_54118-2	nach Filzteich	Mdg. Mulde	
Zwönitz-1	DESN_5418-1	Quelle	Mdg. Wetzlochbach	
Zwönitz-2	DESN_5418-2	Mdg. Wetzlochbach	Mdg. Würschnitz	
Teilbearbeitungsgebiet Zwickauer Mulde (Sächsische Standgewässer-Wasserkörper)				
Talsperre Eibenstock	DESN_060	Stauwurzel (ohne Vorsperren)	Staumauer	
Talsperre Muldenberg	DESN_068	Stauwurzel (ohne Vorsperren)	Staumauer	
Teilbearbeitungsgebiet Zwickauer Mulde (Oberflächenwasserkörper in Federführung Nachbarstaaten bzw. -länder)				

Name OWK	Identifikationsnummer OWK	Beginn Wasserkörper	Ende Wasserkörper	Bemerkung zu Änderungen seit 2016
Blatenský potok/Breitenbach od pramene po tok Černa	CZXX_OHL_1390	Quelle	Mdg. Johanneorgenstädter Schwarzwasser	
Černá od pramene po státní hranici	CZXX_OHL_1380	Quelle	Staatsgrenze	
Teilbearbeitungsgebiet Freiburger Mulde (Sächsische Fließgewässer-Wasserkörper)				
Altmittweidaer Bach	DESN_5426956	Quelle	Mdg. Zschopau	
Aschbach	DESN_542452	Quelle	Mdg. Große Striegis	
Auenbach	DESN_542696	Quelle	Mdg. Zschopau	
Bielabach	DESN_5426854	Quelle	Mdg. Flöha (letzter Arm)	
Bobritzsch-1	DESN_5422-1	Quelle	Mdg. Colmnitzbach	
Bobritzsch-2	DESN_5422-2	Mdg. Colmnitzbach	Mdg. Freiburger Mulde	
Chemnitzbach	DESN_54212	Quelle	Mdg. Freiburger Mulde	
Colmnitzbach	DESN_54224	Quelle	Mdg. Bobritzsch	
Cämmerswalder Dorfbach	DESN_5426816	Quelle	Mdg. Flöha	
Dittmannsdorfer Bach	DESN_54228	Quelle	Mdg. Bobritzsch	
Dittmannsdorfer Bach	DESN_542676	Quelle	Mdg. Zschopau	
Drebacher Bach	DESN_542656	Quelle	Mdg. Zschopau	
Erbisdorfer Wasser	DESN_542412	Quelle	Mdg. Striegis	
Eubaer Bach	DESN_542692	Quelle	Mdg. Zschopau	
Eulitzbach-1	DESN_542698-1	Quelle	unterhalb Ortslage Otzdorf	
Eulitzbach-2	DESN_542698-2	unterhalb Ortslage Otzdorf	Mdg. Zschopau	
Flöha-1	DESN_54268-3	unterhalb Talsperre Rauschenbach	Mdg. Natzsung	
Flöha-2	DESN_54268-4	Mdg. Natzsung	Mdg. Zschopau	
Freiburger Mulde-1	DESN_542-1	Quelle	Mdg. Chemnitzbach	
Freiburger Mulde-2	DESN_542-2	Mdg. Chemnitzbach	Eisenbahnbrücke Muldenhütten	
Freiburger Mulde-3	DESN_542-3	Eisenbahnbrücke Muldenhütten	Mdg. Bobritzsch	
Freiburger Mulde-4	DESN_542-4	Mdg. Bobritzsch	Mdg. Zschopau	
Freiburger Mulde-5	DESN_542-5	Mdg. Zschopau	Mdg. Mulde	
Fritzschenbach	DESN_54296	Quelle	Mdg. Freiburger Mulde	
Gahlenzer Bach	DESN_5426886	Quelle	Mdg. Große Lößnitz	
Geyerbach	DESN_542614	Quelle	Mdg. Zschopau	
Gimmlitz-1	DESN_54214-1	Quelle	oberhalb Talsperre Lichtenberg	
Gimmlitz-2	DESN_54214-2	unterhalb Talsperre Lichtenberg	Mdg. Freiburger Mulde	
Greifenbach-1	DESN_542616-1	Quelle	RaTalsperreteich	
Greifenbach-2	DESN_542616-2	Ratsteich	Mdg. Zschopau	
Große Lößnitz	DESN_542688	Quelle	Mdg. Flöha	
Große Striegis-1	DESN_5424-1	Quelle	Mdg. Riechberger Bach	
Große Striegis-2	DESN_5424-2	Mdg. Riechberger Bach	Mdg. Kleine Striegis	
Große Striegis-3	DESN_5424-3	Mdg. Kleine Striegis	Mdg. Freiburger Mulde	
Großhartmannsdorfer Bach-1	DESN_542134-1	Quelle	Großhartmannsdorfer Teich	
Großhartmannsdorfer Bach-2	DESN_542134-2	unterhalb Großhartmannsdorfer Teich	Mdg. Freiburger Mulde	
Gärtitzer Bach	DESN_54256	Quelle	Mdg. Freiburger Mulde	
Haselbach	DESN_542646	Quelle	Mdg. Preßnitz	
Haselbach	DESN_54268726	Quelle	Mdg. Saidenbach/Talsperre Saidenbach (Stauwurzel)	
Helbigsdorfer Bach	DESN_5421324	Quelle	Mdg. Zethaubach	
Hetzbach	DESN_5426894	Quelle	Mdg. Flöha	

Name OWK	Identifikationsnummer OWK	Beginn Wasserkörper	Ende Wasserkörper	Bemerkung zu Änderungen seit 2016
Holzbach	DESN_54269356	Quelle	Mdg. Zschopau	
Hüttenbach	DESN_542654	Quelle	Mdg. Zschopau	
Jahnsbach	DESN_542662	Quelle	Mdg. Wilisch	
Jöhstädter Schwarzwasser	DESN_542644	Quelle	Mdg. Preßnitz	
Kemnitzbach	DESN_54242	Quelle	Mdg. Große Striegis	
Klatschbach	DESN_54248	Quelle	Mdg. Striegis	
Kleine Striegis	DESN_54246	Quelle	Mdg. Große Striegis	Korrigierter Quellverlauf (Änderung GEWKZ)
Kleinwaltersdorfer Bach	DESN_542192	Quelle	Mdg. Freiburger Mulde	
Lampertsbach	DESN_542624	Quelle	Mdg. Sehma	
Langhennersdorfer Bach	DESN_54244	Quelle	Mdg. Große Striegis	
Lautenbach	DESN_5426874	Quelle	Mdg. Flöha	
Lützelbach	DESN_542694	Quelle	Mdg. Zschopau	
Marienbach	DESN_54236	Quelle	Mdg. Freiburger Mulde	
Mortelbach	DESN_5426818	Quelle	Mdg. Flöha	
Mortelbach-1	DESN_5426986-1	Quelle	unterhalb Ortslage Grünlichtenberg	
Mortelbach-2	DESN_5426986-2	unterhalb Ortslage Grünlichtenberg	Mdg. Gebersbach	
Mühlbach	DESN_5426936	Quelle	Mdg. Zschopau	
Münzbach-1	DESN_54216-1	Quelle	Gleisanlage Freiberg	
Münzbach-2	DESN_54216-2	Gleisanlage Freiberg	Mdg. Freiburger Mulde	
Oberreichenbacher Bach	DESN_542414	Quelle	Mdg. Große Striegis	
Ottendorfer Bach	DESN_5426952	Quelle	Mdg. Zschopau	
Pahlbach	DESN_542468	Quelle	Mdg. Kleine Striegis	
Pitzschebach	DESN_54234	Quelle	Mdg. Freiburger Mulde	
Polkenbach	DESN_54294-2	Quelle	Mdg. Freiburger Mulde	
Preßnitz-1	DESN_54264-2	unterhalb Talsperre Priseconice	Mdg. Jöhstädter Schwarzwasser	
Preßnitz-2	DESN_54264-3	Mdg. Jöhstädter Schwarzwasser	Mdg. Zschopau	
Pöhla-1 (Polava / Pöhlbach od pramene po státní hranici)	DESN_542634-1_CZ	Quelle	Brücke K 7130 in Bärenstein	
Pöhla-2	DESN_542634-2	Brücke K 7130 in Bärenstein	Mdg. Zschopau	
Rauschenbach	DESN_542648	Quelle	Mdg. Preßnitz	
Richzenhainer Bach-1	DESN_5426978-1	Quelle	Mdg. Aschersheiner Bach	
Richzenhainer Bach-2	DESN_5426978-2	Mdg. Aschersheiner Bach	Mdg. Zschopau	
Rodelandbach	DESN_54226	Quelle	Mdg. Bobritzsch	
Rote Pfütze	DESN_542612	Quelle	Mdg. Zschopau	
Rote Pockau	DESN_5426864	Quelle	Mdg. Schwarze Pockau	
Rungstockbach	DESN_5426852	Quelle	Mdg. Flöha	
Röthenbach	DESN_54268752	Quelle	Mdg. Flöha	
Saidenbach-1	DESN_5426872-1	Quelle	Talsperre Saidenbach	
Saidenbach-2	DESN_5426872-2	unterhalb Talsperre Saidenbach	Mdg. Flöha	
Sandbach	DESN_5426492	Quelle	Mdg. Preßnitz	
Schanzenbach	DESN_54298	Quelle	Mdg. Freiburger Mulde	
Schickelsbach	DESN_542932-2	Quelle	Mdg. Freiburger Mulde	
Schirmbach	DESN_542418	Quelle	Mdg. Große Striegis	
Schlettenbach	DESN_54268642	Quelle	Mdg. Rote Pockau	
Schwarzbach	DESN_542678	Quelle	Mdg. Zschopau	

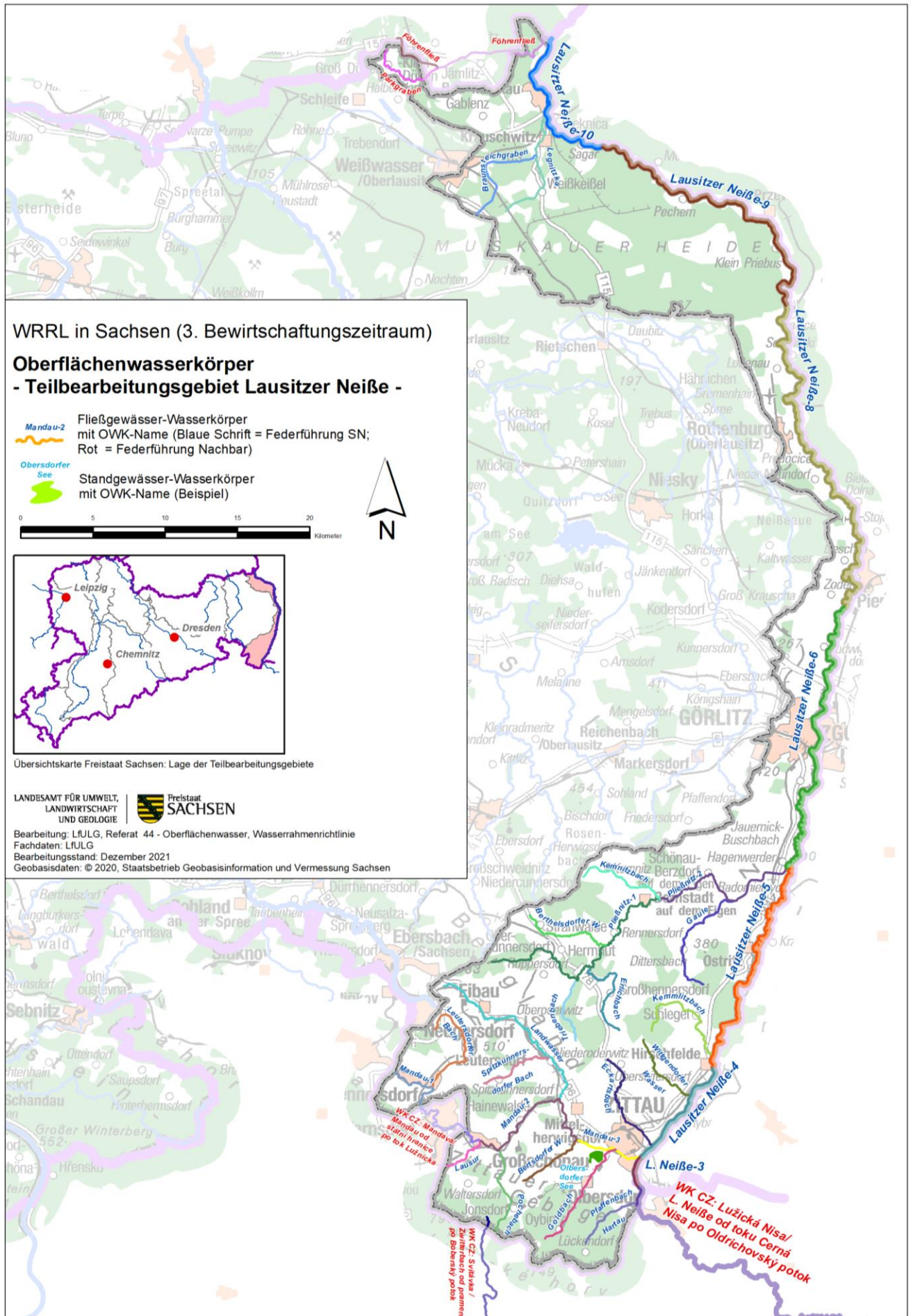
Name OWK	Identifikationsnummer OWK	Beginn Wasserkörper	Ende Wasserkörper	Bemerkung zu Änderungen seit 2016
Schwarze Pockau-1a (Černá / Schwarze Pockau od pramene po státní hranici)	DESN_542686-1A_CZ	Quelle	Mdg. Reinigungsbach (Lesni potok)	
Schwarze Pockau-1b	DESN_542686-1B	Mdg. Reinigungsbach (Lesni potok)	Mdg. Rote Pockau	
Schwarze Pockau-2	DESN_542686-2	Mdg. Rote Pockau	Mdg. Flöha	
Schweikershainer Bach	DESN_5426974	Quelle	Mdg. Zschopau	
Schweinitz (Svidnice / Schweinitz od pramene po Flájský potok / Flöha)	DESN_542682_CZ	Quelle	Mdg. Flöha	
Sehma	DESN_54262	Quelle (Weiße Sehma)	Mdg. Zschopau	
Seiffener Bach	DESN_5426822	Quelle	Mdg. Schweinitz	
Sohrbach	DESN_54222	Quelle	Mdg. Bobritzsch	
Steinbach	DESN_5426454	Quelle	Mdg. Preßnitz	
Voigtsdorfer Bach	DESN_542122	Quelle	Mdg. Chemnitzbach	Korrigierter Quellverlauf (Änderung GEWKZ)
Weißbach	DESN_5426882	Quelle	Mdg. Großwaltersdorfer Bach	
Wilisch	DESN_54266	Quelle	Mdg. Zschopau	Korrigierter Quellverlauf (Änderung GEWKZ)
Zethaubach	DESN_542132	Quelle	Mdg. Freiburger Mulde	
Zschopau-1	DESN_5426-1	Quelle	Mdg. Greifenbach	
Zschopau-2	DESN_5426-2	Mdg. Greifenbach	Mdg. Flöha	
Zschopau-3	DESN_5426-3	Mdg. Flöha	oberhalb Talsperre Kriebstein	
Zschopau-4	DESN_5426-4	obh. Talsperre Kriebstein	Mdg. Freiburger Mulde	
Teilbearbeitungsgebiet Freiburger Mulde (Sächsische Standgewässer-Wasserkörper)				
Talsperre Lichtenberg	DESN_066	Stauwurzel (ohne Vorsperren)	Staumauer	
Talsperre Rauschenbach	DESN_072	Stauwurzel (ohne Vorsperren)	Staumauer	
Talsperre Saidenbach	DESN_073	Stauwurzel (ohne Vorsperren)	Staumauer	
Unterer Großhartmannsdorfer Teich	DESN_081	Stauwurzel (ohne Vorsperren)	Staumauer	
Teilbearbeitungsgebiet Freiburger Mulde (Oberflächenwasserkörper in Federführung Nachbarstaaten bzw. -länder)				
Moldavský potok/Freiburger Mulde od pramene po státní hranici	CZXX_OHL_1260	Quelle	Staatsgrenze	
Naetinský potok / Natzsung od pramene po Flájský potok (Natzsung)	CZXX_OHL_1360_SN	Quelle	Mdg. Flöha	
Teilbearbeitungsgebiet Vereinigte Mulde (Sächsische Fließgewässer-Wasserkörper)				
Freirodaer Bach	DESN_54962	Quelle	Mdg. Lober	
Gienickenbach	DESN_549718-1	Quelle	Beginn Ortslage Roitzsch	
Kranichbach	DESN_549138	Quelle	Mdg. Mulde	
Launzige	DESN_549152	Quelle	Mdg. Mulde	
Leine-1	DESN_54968-1	Quelle	oberhalb Ortslage Lindenhayn	
Leine-2	DESN_54968-2	obh. Ortslage Lindenhayn	Mdg. Lober	Aufnahme EZG DESN_549686-1, DESN_549686-2, DESN_549688
Leitenbach	DESN_549112	Quelle	Mdg. Mulde	
Lindelbach	DESN_549322	Quelle	Mdg. Mulde	
Lober-2	DESN_5496-2	Quelle	Mdg. Strengebach	
Lober-3	DESN_5496-3	Mdg. Strengebach	Mdg. Leine	Aufnahme EZG DESN_54964, DESN_54966
Lober-Leine-Kanal	DESN_5496-4	Zusammenfluss Lober, Leine	Mdg. Mulde	
Lossa-1	DESN_5492-1	Quelle	Mdg. Langer Grundgraben	Aufnahme EZG DESN_54924, DESN_54926, DESN_549262
Lossa-2	DESN_5492-2	Mdg. Langer Grundgraben	Mdg. Mulde	Aufnahme EZG DESN_54928
Mulde-7	DESN_54-7	Mdg. Freiburger Mulde	oberhalb Muldestausee	Aufnahme EZG DESN_549564

Name OWK	Identifikationsnummer OWK	Beginn Wasserkörper	Ende Wasserkörper	Bemerkung zu Änderungen seit 2016
Mutzschener Wasser-1	DESN_54914-1	Quelle	Beginn Ortslage Mutzschen	
Mutzschener Wasser-2	DESN_54914-2	Beginn Ortslage Mutzschen	Mdg. Mulde	
Mühlbach	DESN_54916-2	Quelle	Mdg. Mulde	Aufnahme EZG DESN_549166
Ottendorfer Saubach	DESN_54918-2	Quelle	Mdg. Mulde	Aufnahme EZG DESN_549182, DESN_549186
Schaddelgraben	DESN_549132	Quelle	Mdg. Mulde	
Schleifbach	DESN_54952	Quelle	Mdg. Mulde	
Schwarzbach	DESN_5494	Quelle	Mdg. Mulde	Aufnahme EZG DESN_54948
Sirxbach	DESN_54944	Quelle	Mdg. Schwarzbach	Aufnahme EZG DESN_549442
Thümmnitzbach	DESN_54912	Quelle	Mdg. Mulde	
Teilbearbeitungsgebiet Vereinigte Mulde (Oberflächenwasserkörper in Federführung Nachbarstaaten bzw. -länder)				
Hammerbach	DEST_VM01OW04-00	Quelle	Mdg. Schleifbach	
Teilbearbeitungsgebiet Untere Weiße Elster / Pleiße (Sächsische Fließgewässer-Wasserkörper)				
Alte Luppe	DESN_566922	Quelle	Mdg. Neue Luppe	
Döbitzbach	DESN_5666332	Quelle	Mdg. Pleiße	
Elstermühlgraben	DESN_56672	Abzweig Weiße Elster	Mdg. Weiße Elster	
Eula-1	DESN_566688-1	Quelle	Ortsausgang Geithain	
Eula-3	DESN_566688-3	Ortsausgang Geithain	Mdg. Heinersdorfer Bach	
Eula-4	DESN_566688-4	Mdg. Heinersdorfer Bach	Mdg. Wyhra	Aufnahme EZG DESN_5666888
Floßgraben	DESN_566696	Quelle	Mdg. Pleiße	
Greifenhainer Bach	DESN_5666852	Quelle	Mdg. Wyhra	
Göselbach-1	DESN_566692-1	Quelle	Mdg. Inselteich	
Göselbach-2	DESN_566692-2	Mdg. Inselteich	Mdg. Pleiße	Aufnahme EZG DESN_5666924
Heinersdorfer Bach	DESN_5666884-2	Quelle	Mdg. Eula	
Jordanbach	DESN_5666886	Quelle	Mdg. Eula	
Kleine Eula	DESN_5666882	Quelle	Mdg. Eula	
Kleine Pleiße Markkleeberg	DESN_566694	Quelle	Mdg. Pleiße	
Koberbach	DESN_56662	Quelle	Mdg. Pleiße	
Lauterbach	DESN_566632	Quelle	Mdg. Pleiße	
Leubabach	DESN_566682	Quelle	Mdg. Wyhra	
Leubnitzbach	DESN_566616	Quelle (Teichgraben)	Mdg. Pleiße	
Lösegraben	DESN_56688	Quelle	Mdg. Parthe	Korrigierter Quellverlauf (Änderung GEWKZ)
Mausbach	DESN_5666842	Quelle	Mdg. Obergräfenhainer-Rathendorfer Bach (Ratte)	
Meerchen	DESN_566636	Quelle	Mdg. Pleiße	
Mühlbach	DESN_566628	Quelle	Mdg. Koberbach	
Neue Luppe	DESN_56692	Abzweig Weiße Elster	Mdg. Weiße Elster	
Neumarker Bach	DESN_566612	Quelle	Mdg. Pleiße	
Nördliche Rietzschke	DESN_566898	Quelle	Mdg. Parthe	
Obergräfenhainer-Rathendorfer Bach	DESN_566684-2	Quelle	Mdg. Wyhra	
Ossabach	DESN_5666844-2	Quelle	Mdg. Obergräfenhainer-Rathendorfer Bach (Ratte)	
Paradiesbach	DESN_566634	Quelle	Mdg. Pleiße	
Parthe-1	DESN_5668-1	Quelle	Zwischen Ortslage Glasten u. Kleinbardau	
Parthe-2	DESN_5668-2	Zwischen Ortslage Glasten u. Kleinbardau	Mdg. Gladegraben	
Parthe-3	DESN_5668-3	Mdg. Gladegraben	Mdg. "Graben von der Industrewäscherei" Ortsausgang Borsdorf	Aufnahme EZG DESN_566834, DESN_56684, DESN_566854

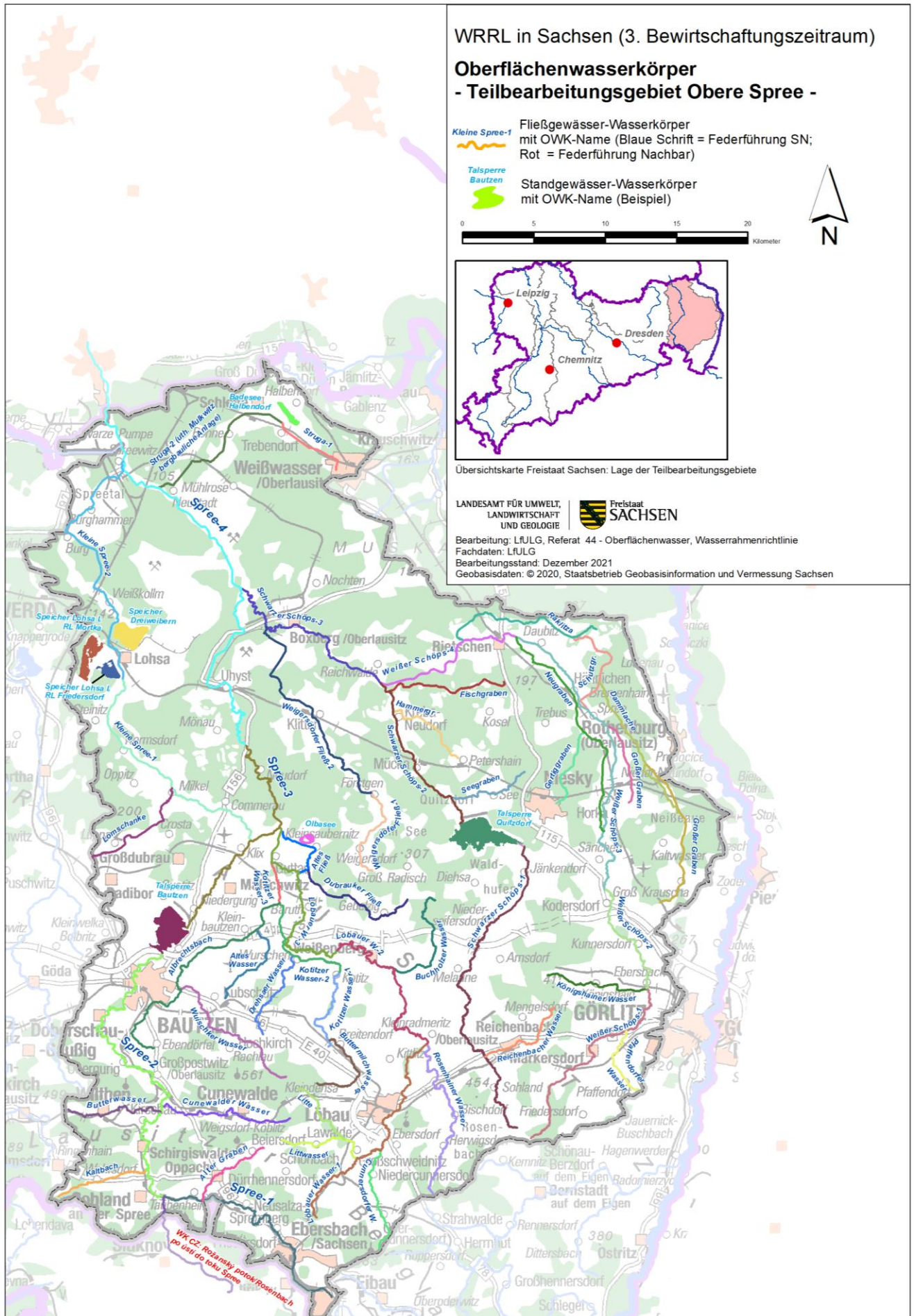
Name OWK	Identifikationsnummer OWK	Beginn Wasserkörper	Ende Wasserkörper	Bemerkung zu Änderungen seit 2016
Parthe-4	DESN_5668-4	Mdg. "Graben von der Industriewäscherei" Ortsausgang Borsdorf	Mdg. Weiße Elster	Aufnahme EZG DESN_566878, DESN_566896
Pleiße-1	DESN_5666-1	Quelle	Mdg. Kranzbergbach/Ortslage Werda	
Pleiße-2	DESN_5666-2	Mdg. Kranzbergbach/Ortslage Werda	Mdg. Paradiesbach	
Pleiße-4a	DESN_5666-4A	Stauwurzel Talsperre Windischleuba	Wyhra-Mdg.	
Pleiße-4b	DESN_5666-4B	Wyhra-Mdg.	Mdg. Weiße Elster	
Profener Elstermühlgraben	DESN_566592	Abzweig Weiße Elster	Mdg. Weiße Elster	
Pösgraben	DESN_566866	Quelle	Mdg. Threne	Umgebauter Mündungsbereich
Ruppertsbach	DESN_566614	Quelle	Mdg. Pleiße	
Schnauder-1	DESN_56658-1	Mdg. Rainbach	Mdg. Weiße Elster	
Schönfelser Bach	DESN_5666128	Quelle	Mdg. Neumarker Bach	
Strengbach	DESN_56782	Quelle	Landesgrenze	
Strickgraben	DESN_567822	Quelle	Mdg. Strengbach	
Threne	DESN_56686	Quelle	Mdg. Parthe	
Weiße Elster-11	DESN_566-11	Mdg. Pleiße/Elsterbecken	Mdg. Neue Luppe	
Weiße Elster-8	DESN_566-8	Mdg. Schnauder	Abzweig Elstermühlgraben	Aufnahme EZG DESN_566594
Weiße Elster-9	DESN_566-9	Abzweig Elstermühlgraben	Mdg. Pleiße/Elsterbecken	
Wiera	DESN_56668-1	Quelle	oberhalb Talsperre Schömbach	
Wyhra-1	DESN_56668-2	unterhalb Talsperre Schömbach	Mdg. Greifenhainer Bach	
Wyhra-2	DESN_56668-3	Mdg. Greifenhainer Bach	Mdg. Pleiße	Aufnahme EZG DESN_566686
Zschampert	DESN_5669222	Quelle	Mdg. Alte Luppe	
Teilbearbeitungsgebiet Untere Weiße Elster / Pleiße (Sächsische Standgewässer-Wasserkörper)				
Autobahnsee Ammelshain	DESN_001	k.A.	k.A.	
Kiesgrube Naunhof	DESN_022	k.A.	k.A.	
Kulkwitzer See	DESN_024	k.A.	k.A.	
Speicher Borna	DESN_046	k.A.	k.A.	
Speicher Witznitz	DESN_053	k.A.	k.A.	
Stausee Rötha	DESN_055	k.A.	k.A.	
Talsperre Schömbach	DESN_074	Stauwurzel (ohne Vorsperren)	Staumauer	
Teilbearbeitungsgebiet Untere Weiße Elster / Pleiße (Oberflächenwasserkörper in Federführung Nachbarstaaten bzw. -länder)				
Bach	DEST_SAL05OW05-00	k.A.	k.A.	
Floßgraben (Der Bach)	DEST_SAL05OW05-01	k.A.	k.A.	
Luppe (einschließlich Zuflüsse)	DEST_SAL05OW04-00	k.A.	k.A.	
Reide einschließlich Kabelske	DEST_SAL15OW12-00	k.A.	k.A.	
Schwennigke einschl. Ritschke	DEST_SAL15OW09-02	k.A.	k.A.	
Weiße Elster (Nord) - von uh. Mdg. Neue Luppe bis Mündung in die Saale	DEST_SAL15OW11-00	k.A.	k.A.	
Weiße Elster (Süd) - von uh. Mdg. Forellenbach bis oh. Mdg. Schnauder	DEST_SAL15OW01-00	k.A.	k.A.	
Aubach	DETH_56632	k.A.	k.A.	
Krebsbach	DETH_56634	k.A.	k.A.	
Mittlere Pleiße (2)	DETH_5666-3	k.A.	k.A.	
Mittlere Schnauder	DETH_56658_12-29	k.A.	k.A.	
Sprotte	DETH_56664_0-23	k.A.	k.A.	
Teilbearbeitungsgebiet Obere Weiße Elster / Eger (Sächsische Fließgewässer-Wasserkörper)				

Name OWK	Identifikationsnummer OWK	Beginn Wasserkörper	Ende Wasserkörper	Bemerkung zu Änderungen seit 2016
Brunndöbra	DESN_532342	Quelle	Mdg. Zwota	
Ebersbach	DESN_566126	Quelle	Mdg. Schwarzbach	
Eisenbach	DESN_5661332	Quelle	Mdg. Weiße Elster	
Eulengewasser	DESN_566218	Quelle	Mdg. Göltzsch	
Fasenbach	DESN_566164	Quelle	Mdg. Rosenbach	
Feilebach-1	DESN_56614-1	Quelle	oberhalb Talsperre Dröda	
Feilebach-2	DESN_56614-2	unterhalb Talsperre Dröda	Mdg. Weiße Elster	
Fleißbach	DESN_53218-1	Quelle	oberhalb Mdg. Lubinka	
Friesenbach	DESN_566176	Quelle	Mdg. Weiße Elster	
Friesenbach	DESN_566294	Quelle	Mdg. Göltzsch	
Göltzsch-1	DESN_5662-1	Quelle	Mdg. Lohbergbächel Ortslage Falkenstein	
Göltzsch-2	DESN_5662-2	Mdg. Lohbergbächel Ortslage Falkenstein	Mdg. Plohnbach	
Göltzsch-3	DESN_5662-3	Mdg. Plohnbach	Mdg. Weiße Elster	
Görnitzbach	DESN_566136	Quelle	Mdg. Weiße Elster	
Haarbach	DESN_5661166	Quelle	Mdg. Rauner Bach	
Hainbach	DESN_5661374	Quelle	Mdg. Weiße Elster	
Kaltenbach	DESN_566178	Quelle	Mdg. Weiße Elster	
Kemnitzbach	DESN_566152	Quelle	Mdg. Weiße Elster	
Kröstaubach	DESN_566158	Quelle	Mdg. Weiße Elster	
Lazarbach	DESN_566132	Quelle	Mdg. Weiße Elster	
Leimbach	DESN_566168	Quelle	Mdg. Rosenbach	
Limbach	DESN_566292	Quelle	Mdg. Göltzsch	
Milmesbach	DESN_566172	Quelle	Mdg. Weiße Elster	
Plohnbach	DESN_56624	Quelle	Mdg. Göltzsch	
Rabenbach	DESN_566186	Quelle	Mdg. Trieb	
Raumbach	DESN_56626	Quelle	Mdg. Göltzsch	
Rauner Bach	DESN_566116	Quelle	Mdg. Weiße Elster	
Rosenbach	DESN_56616	Quelle	Mdg. Weiße Elster	
Rumpelbach	DESN_5661968	Quelle	Mdg. Triebitzbach	
Schafbach	DESN_566146	Quelle	oberhalb Talsperre Dröda	
Schwarzbach	DESN_56612	Quelle	Mdg. Weiße Elster	
Syrabach	DESN_566174	Quelle	Mdg. Weiße Elster	
Tremnitzbach	DESN_566198	Quelle	Mdg. Weiße Elster	
Treuener Wasser	DESN_566184	Quelle	Mdg. Trieb	
Trieb-1	DESN_56618-1	Quelle	oberhalb Talsperre Werda	
Trieb-2	DESN_56618-2	obh. Talsperre Werda	oberhalb Talsperre Pöhl	
Trieb-3	DESN_56618-3	unterhalb Talsperre Pöhl	Mdg. Weiße Elster	
Triebel	DESN_566138	Quelle	Mdg. Weiße Elster	
Triebitzbach	DESN_566196	Quelle	Mdg. Weiße Elster	
Weiße Elster-1	DESN_566-1	Quelle	Mdg. Rauner Bach	
Weiße Elster-2	DESN_566-2	Mdg. Rauner Bach	unterhalb Vorsperre Dobeneck Talsperre Pirk	
Weiße Elster-3	DESN_566-3	unterhalb Talsperre Pirk	Mdg. Rosenbach	
Weiße Elster-4	DESN_566-4	Mdg. Rosenbach	Bereich "Lochhaus", kurz unterhalb OBF 50200	
Weiße Elster-5	DESN_566-5	Bereich "Lochhaus", kurz unterhalb OBF 50200	Mdg. Göltzsch	
Wernesbach	DESN_56622	Quelle	Mdg. Göltzsch	

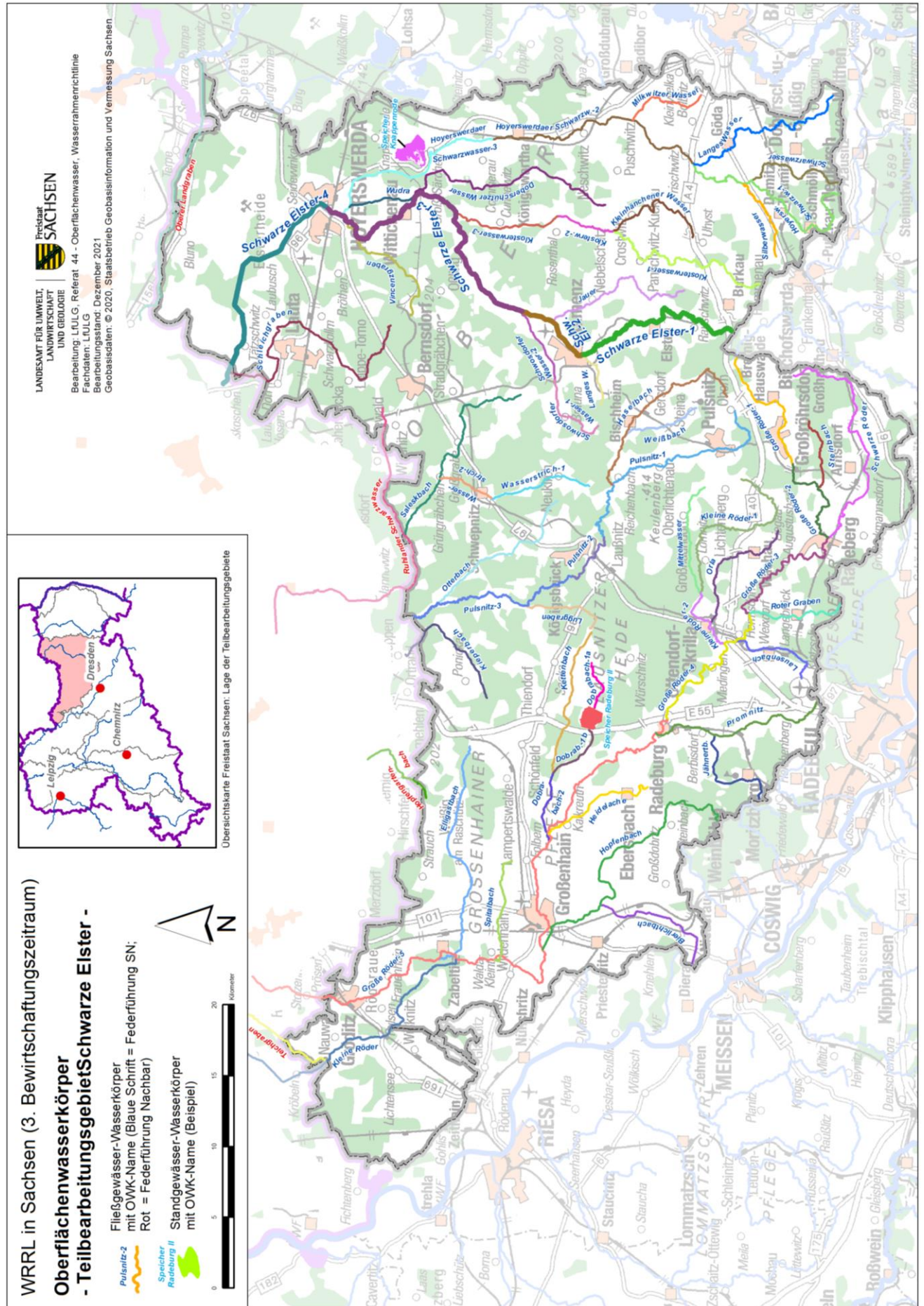
Name OWK	Identifikationsnummer OWK	Beginn Wasserkörper	Ende Wasserkörper	Bemerkung zu Änderungen seit 2016
Wolfsbach (Bystřina / Wolfsbach od pramene po ústí do Rokytnice)	DESN_56144_CZ	Quelle	Mdg. Südliche Regnitz	
Würschnitzbach	DESN_566134	Quelle	Mdg. Weiße Elster	
Zwota	DESN_53234-1	Quelle	Staatsgrenze	
Teilbearbeitungsgebiet Obere Weiße Elster / Eger (Sächsische Standgewässer-Wasserkörper)				
Talsperre Dröda	DESN_059	Stauwurzel (ohne Vorsperren)	Staumauer	
Talsperre Pirk	DESN_069	Stauwurzel (ohne Vorsperren)	Staumauer	
Talsperre Pöhl	DESN_070	Stauwurzel (ohne Vorsperren)	Staumauer	
Teilbearbeitungsgebiet Obere Weiße Elster / Eger (Oberflächenwasserkörper in Federführung Nachbarstaaten bzw. -länder)				
Obere Weida	DETH_5664_31-38	k.A.	k.A.	
Untere Weida-Triebes	DETH_5664_0-17	k.A.	k.A.	
Wisenta	DETH_5618_0-42	k.A.	k.A.	
Sázek od pramene po Stodolský potok	CZXX_OHL_0100	Quelle	Mdg. Stodolský potok	



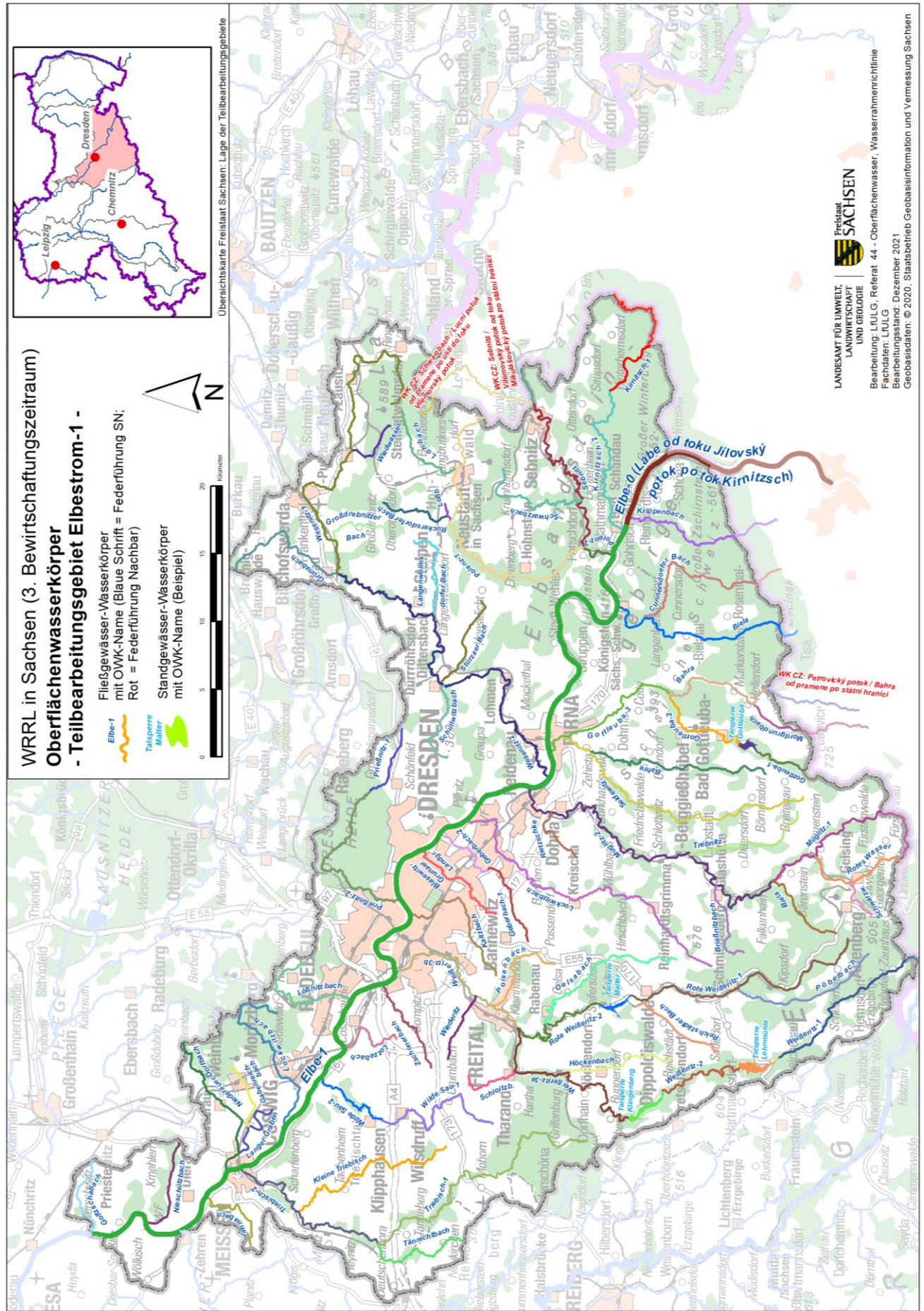
Karte 1: Oberflächenwasserkörper - Teilbearbeitungsgebiet Lausitzer Neiße



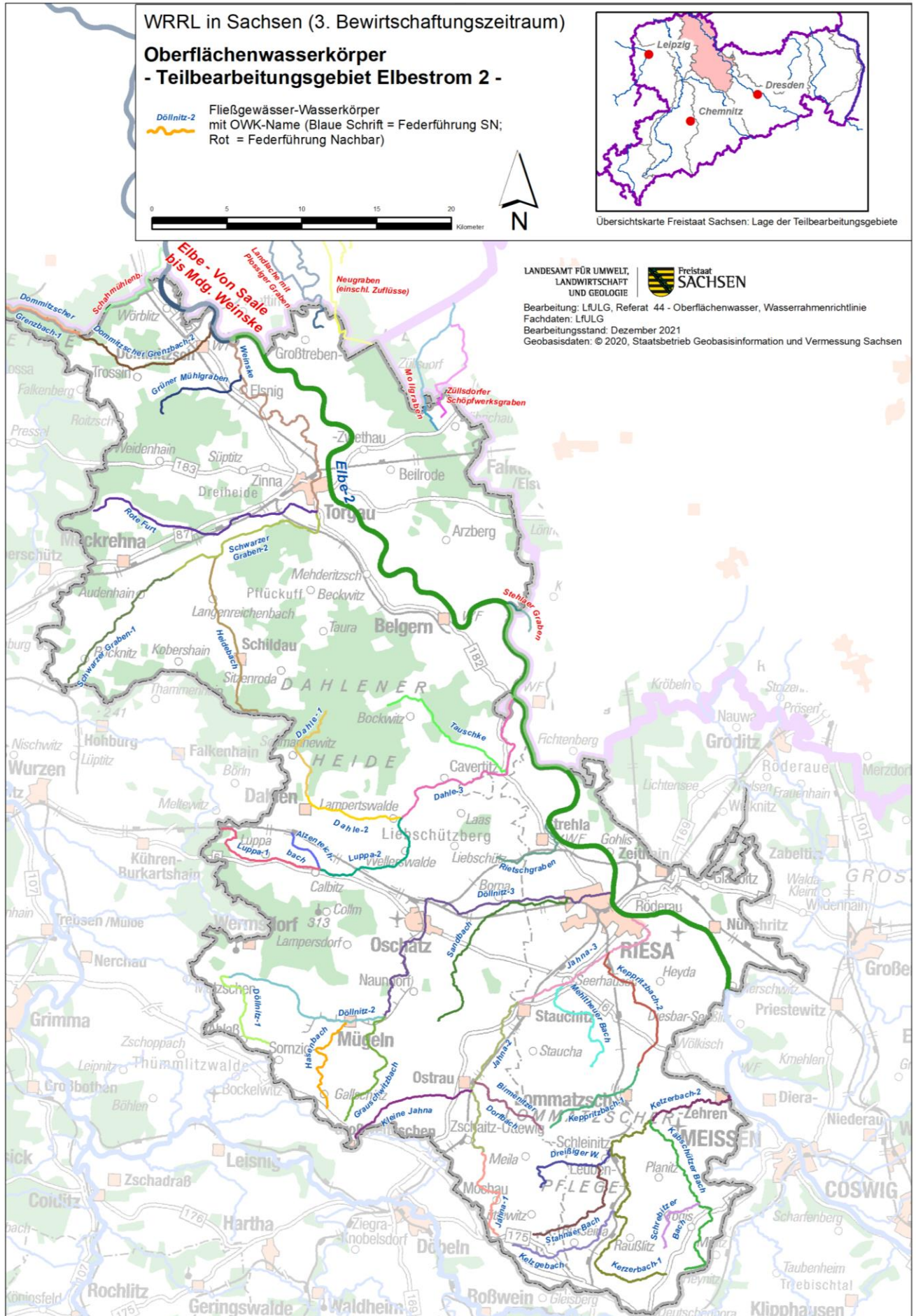
Karte 2: Oberflächenwasserkörper - Teilbearbeitungsgebiet Obere Spree



Karte 3: Oberflächenwasserkörper - Teilbearbeitungsgebiet Schwarze Elster



Karte 4: Oberflächenwasserkörper - Teilbearbeitungsgebiet Elbestrom 1

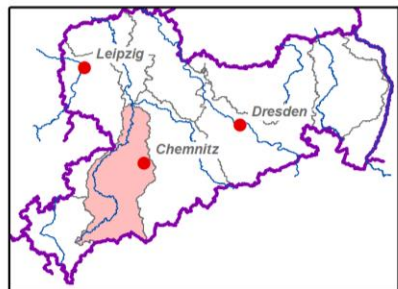


Karte 5: Oberflächenwasserkörper - Teilbearbeitungsgebiet Elbestrom 2

WRRL in Sachsen (3. Bewirtschaftungszeitraum)

**Oberflächenwasserkörper
- Teilbearbeitungsgebiet Zwickauer Mulde -**

-  Fließgewässer-Wasserkörper mit OWK-Name (Blaue Schrift = Federführung SN; Rot = Federführung Nachbar)
-  Talsperre Eibenstock
-  Standgewässer-Wasserkörper mit OWK-Name (Beispiel)

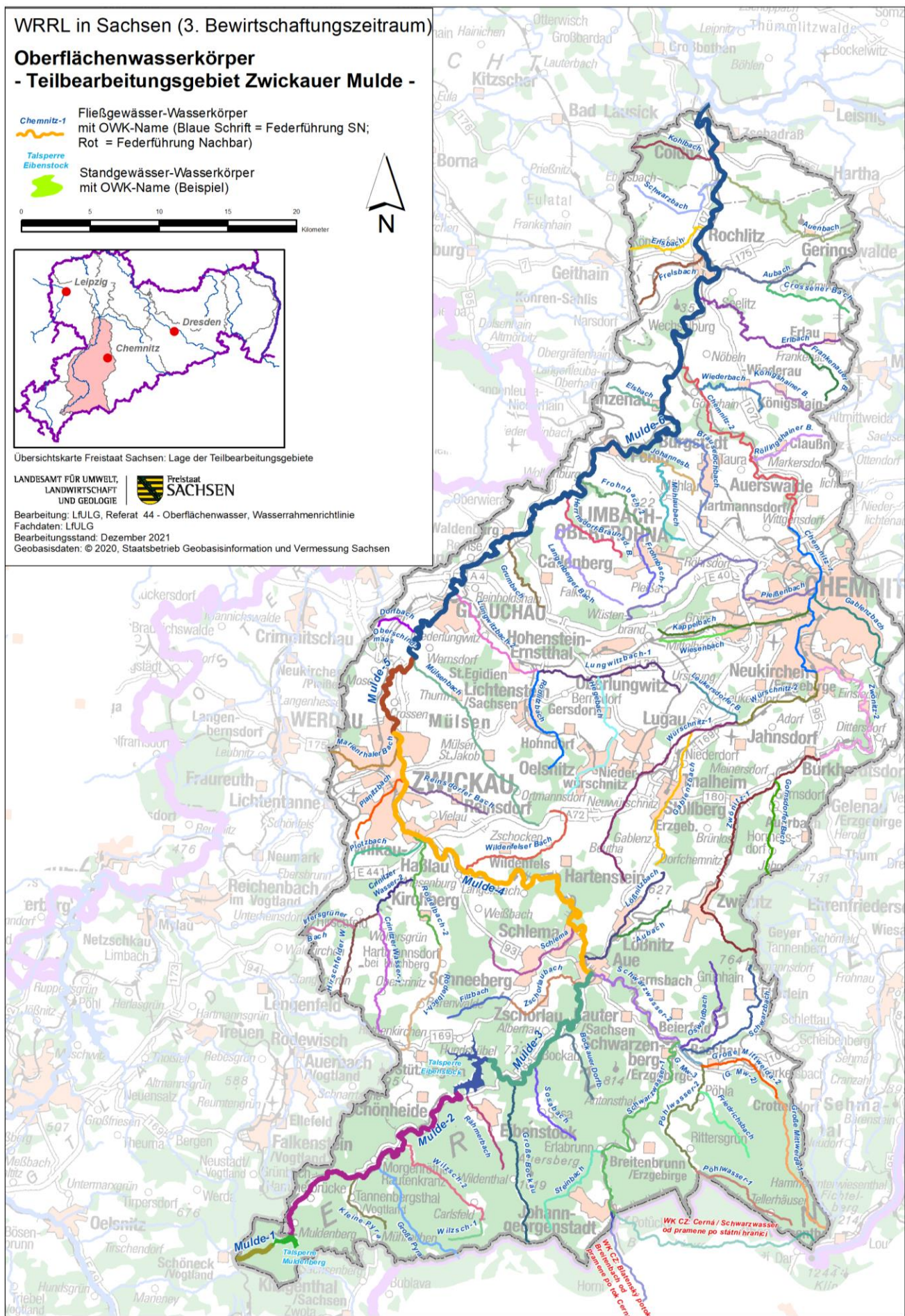


Übersichtskarte Freistaat Sachsen: Lage der Teilbearbeitungsgebiete

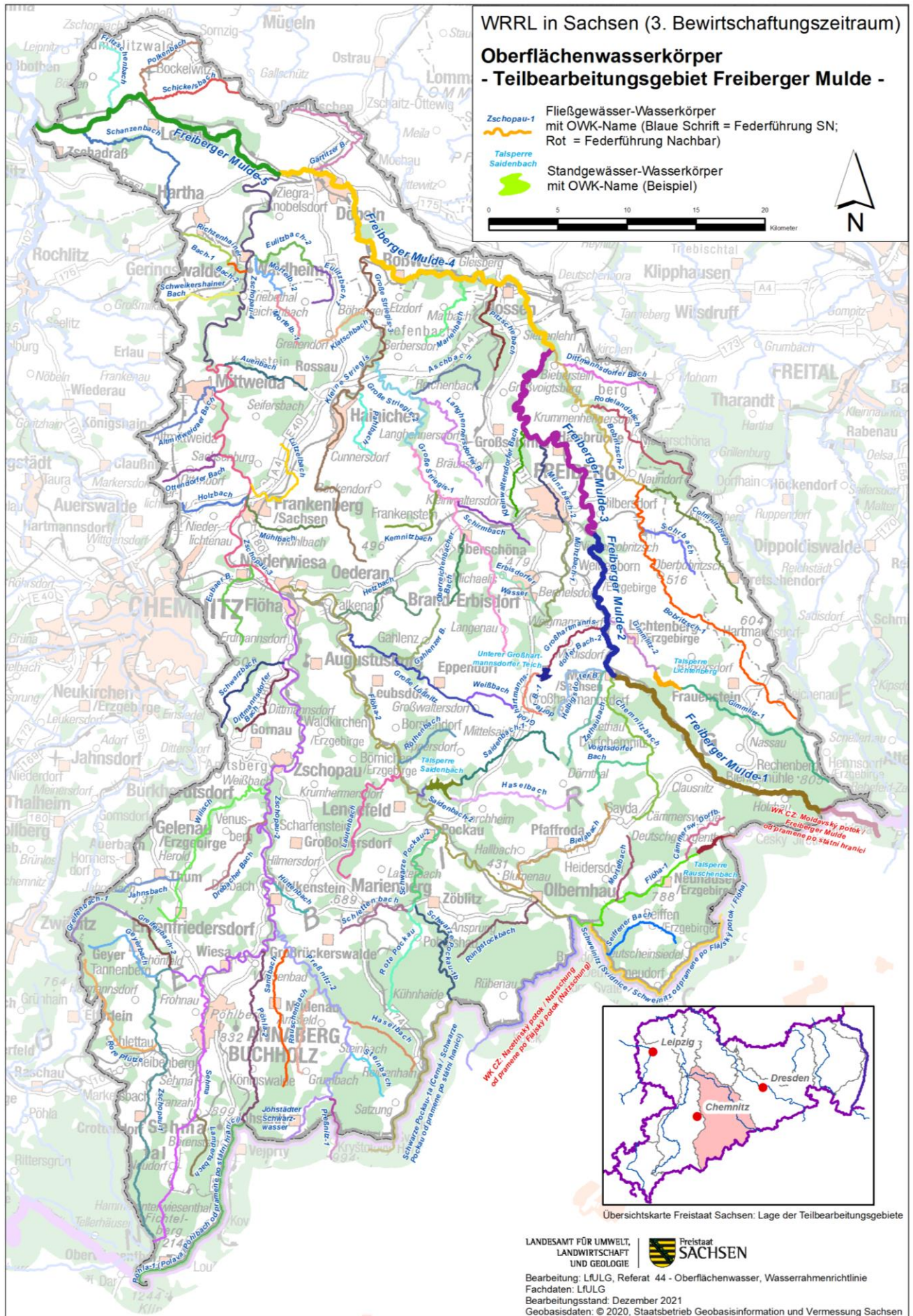
LANDESAMT FÜR UMWELT,
LANDWIRTSCHAFT
UND GEOLOGIE



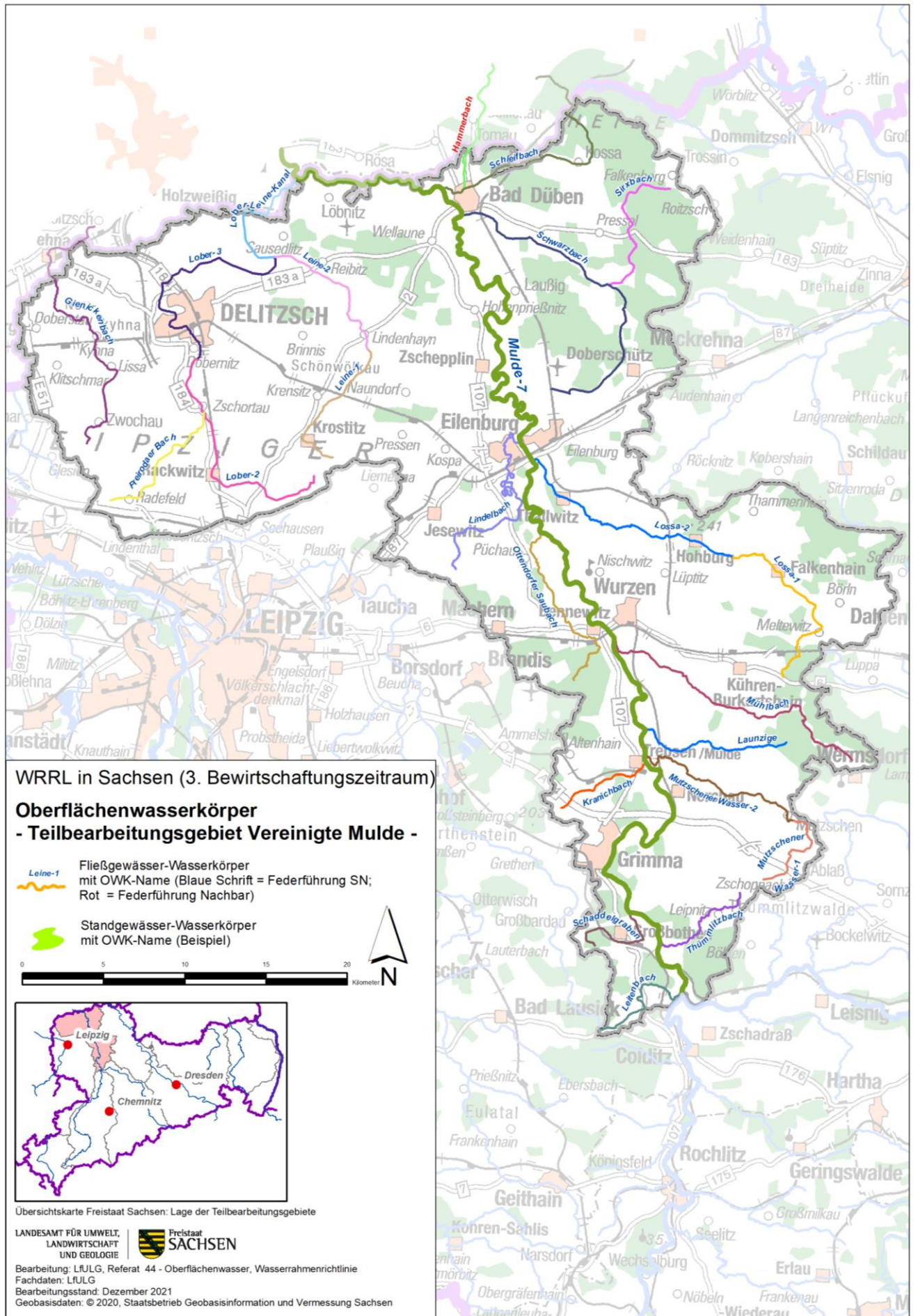
Bearbeitung: LfULG, Referat 44 - Oberflächenwasser, Wasserrahmenrichtlinie
 Fachdaten: LfULG
 Bearbeitungsstand: Dezember 2021
 Geobasisdaten: © 2020, Staatsbetrieb Geobasisinformation und Vermessung Sachsen



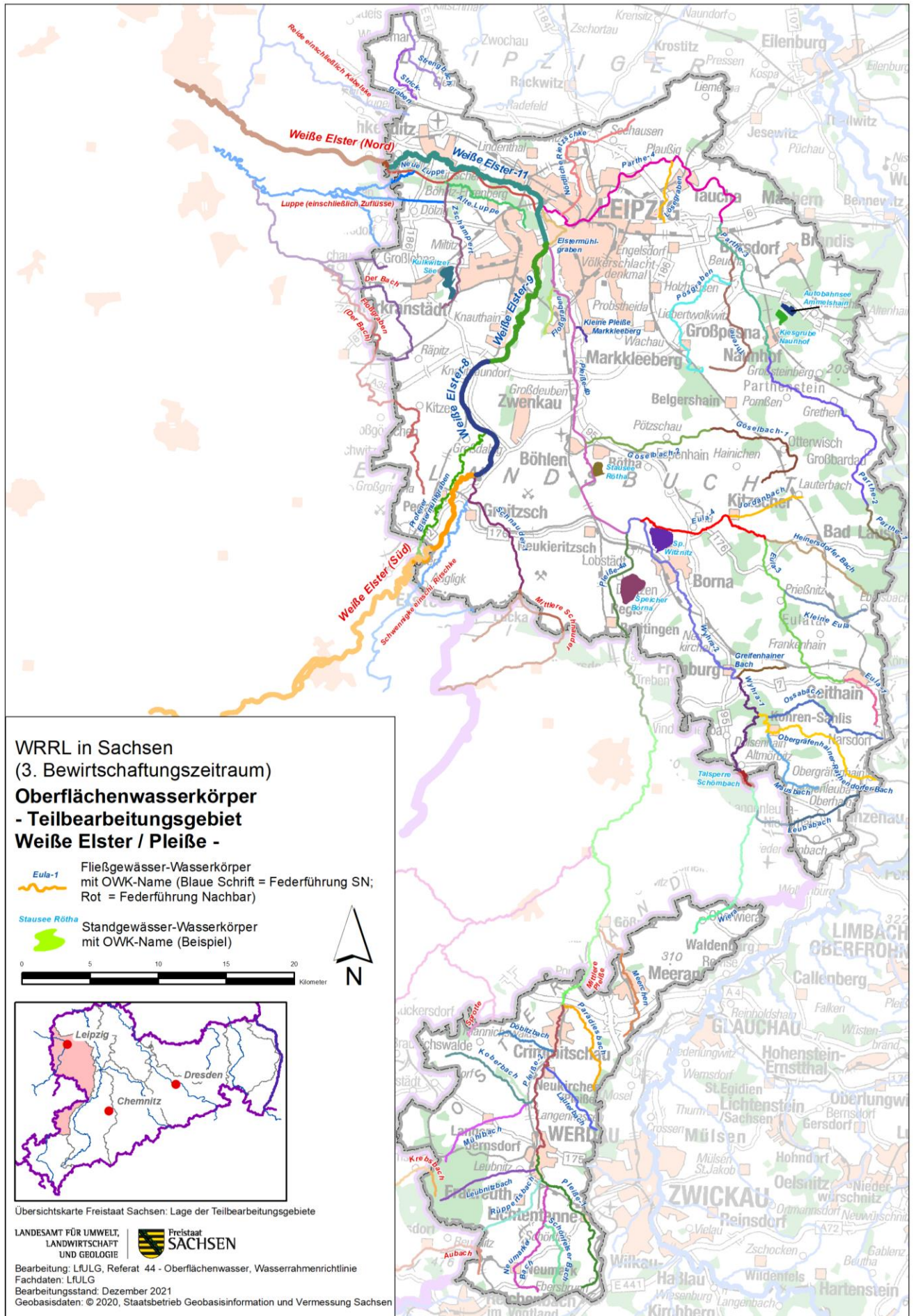
Karte 6: Oberflächenwasserkörper - Teilbearbeitungsgebiet Zwickauer Mulde



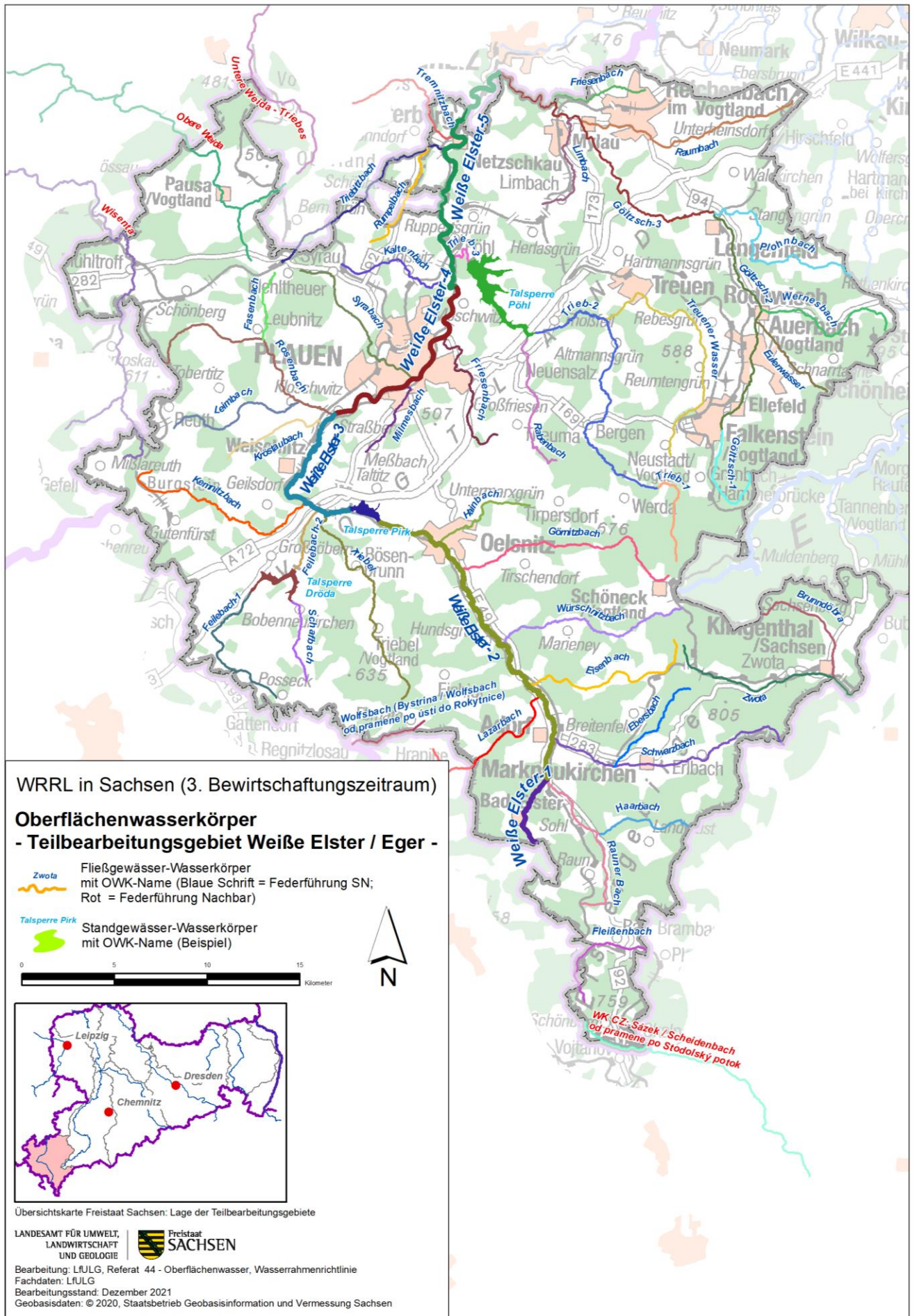
Karte 7: Oberflächenwasserkörper - Teilbearbeitungsgebiet Freiberger Mulde



Karte 8: Oberflächenwasserkörper - Teilbearbeitungsgebiet Vereinigte Mulde



Karte 9: Oberflächenwasserkörper - Teilbearbeitungsgebiet Untere Weiße Elster/Pleiße



Karte 10: Oberflächenwasserkörper - Teilbearbeitungsgebiet Obere Weiße Elster/Eger