

Sächsische Beiträge zu den Bewirtschaftungsplänen 2022 - 2027

Anlage II Thematische Karten

Kartenverzeichnis

Abbildung 1: Oberflächenwasserkörper-Typen	II - 2
Abbildung 2: Oberflächenwasserkörper-Kategorien und Einstufung	II - 3
Abbildung 3: Lage und Grenzen von Grundwasserkörpern.....	II - 4
Abbildung 4: Schutzgebiete I: Wasserkörper zur Entnahme von Wasser für den menschlichen Gebrauch nach Art. 7 WRRL.....	II - 5
Abbildung 5: Schutzgebiete II: EU-Badegewässer	II - 6
Abbildung 6: Schutzgebiete III: Habitatschutzgebiete (FFH), Vogelschutzgebiete (SPA)	II - 7
Abbildung 7: Überwachungsnetz der Oberflächengewässer	II - 8
Abbildung 8: Überwachungsnetz des Grundwassers	II - 9
Abbildung 9: Ökologischer Zustand und ökologisches Potenzial der Oberflächenwasserkörper	II - 10
Abbildung 10: Biologische Qualitätskomponenten - Bewertung Phytoplankton	II - 11
Abbildung 11: Biologische Qualitätskomponenten - Bewertung Makrophyten, Phytobenthos.....	II - 12
Abbildung 12: Biologische Qualitätskomponenten - Bewertung benthische Invertebraten.....	II - 13
Abbildung 13: Biologische Qualitätskomponenten - Bewertung Fischfauna.....	II - 14
Abbildung 14: Chemischer Zustand der Oberflächenwasserkörper - Gesamtbewertung	II - 15
Abbildung 15: Chemischer Zustand der Oberflächenwasserkörper - nichtubiquitäre Stoffe mit unveränderter UQN.....	II - 16
Abbildung 16: Chemischer Zustand der Oberflächenwasserkörper - nichtubiquitäre Stoffe mit überarbeiteter UQN.....	II - 17
Abbildung 17: Chemischer Zustand der Oberflächenwasserkörper – neu geregelte nichtubiquitäre Stoffe	II - 18
Abbildung 18: Chemischer Zustand der Oberflächenwasserkörper – nichtubiquitäre Stoffe (ohne Nitrat)	II - 19
Abbildung 20: Chemischer Zustand der Grundwasserkörper mit Angabe der überschrittenen Stoffe.....	II - 21
Abbildung 21: Chemischer Zustand der Grundwasserkörper hinsichtlich Nitrat - Bewertungsgrundlage	II - 22
Abbildung 22: Mengenmäßiger Zustand der Grundwasserkörper	II - 23
Abbildung 23: Bewirtschaftungsziele der Oberflächenwasserkörper - Ökologie.....	II - 24
Abbildung 25: Bewirtschaftungsziele der Grundwasserkörper - Chemie.....	II - 26
Abbildung 26: Bewirtschaftungsziele der Grundwasserkörper - Menge	II - 27
Abbildung 27: Veränderung Zustand der Oberflächenwasserkörper - Ökologie 2021 gegenüber 2015.....	II - 28
Abbildung 28: Veränderung Grundwasserkörper - Mengenmäßiger Zustand 2021 gegenüber 2015	II - 29
Abbildung 29: Veränderung Grundwasserkörper - Chemischer Zustand 2021 gegenüber 2015	II - 30
Abbildung 30: Veränderung Grundwasserkörper - Chemischer Zustand hinsichtlich Nitrat 2021 gegenüber 2015	II - 31

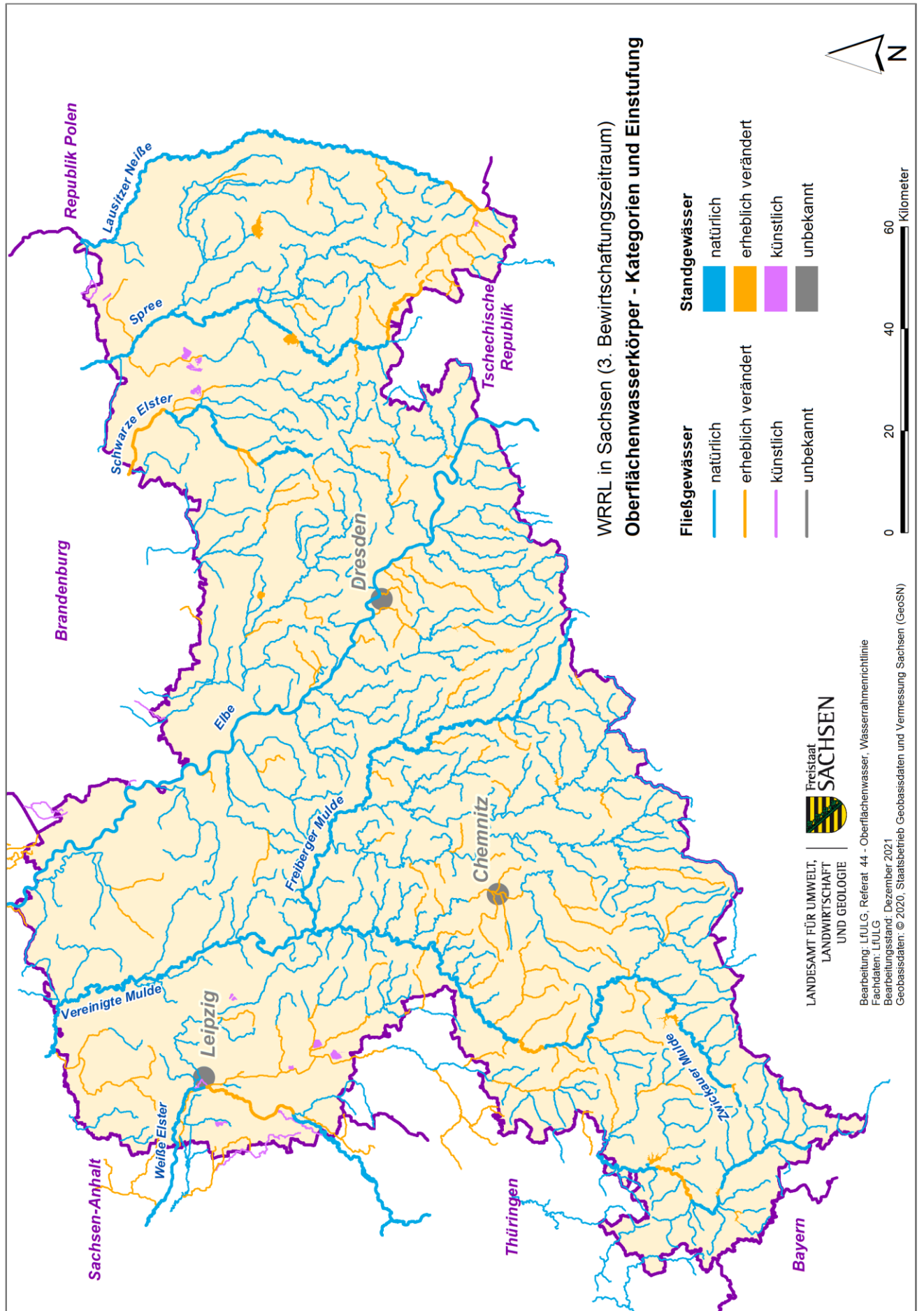


Abbildung 2: Oberflächenwasserkörper-Kategorien und Einstufung

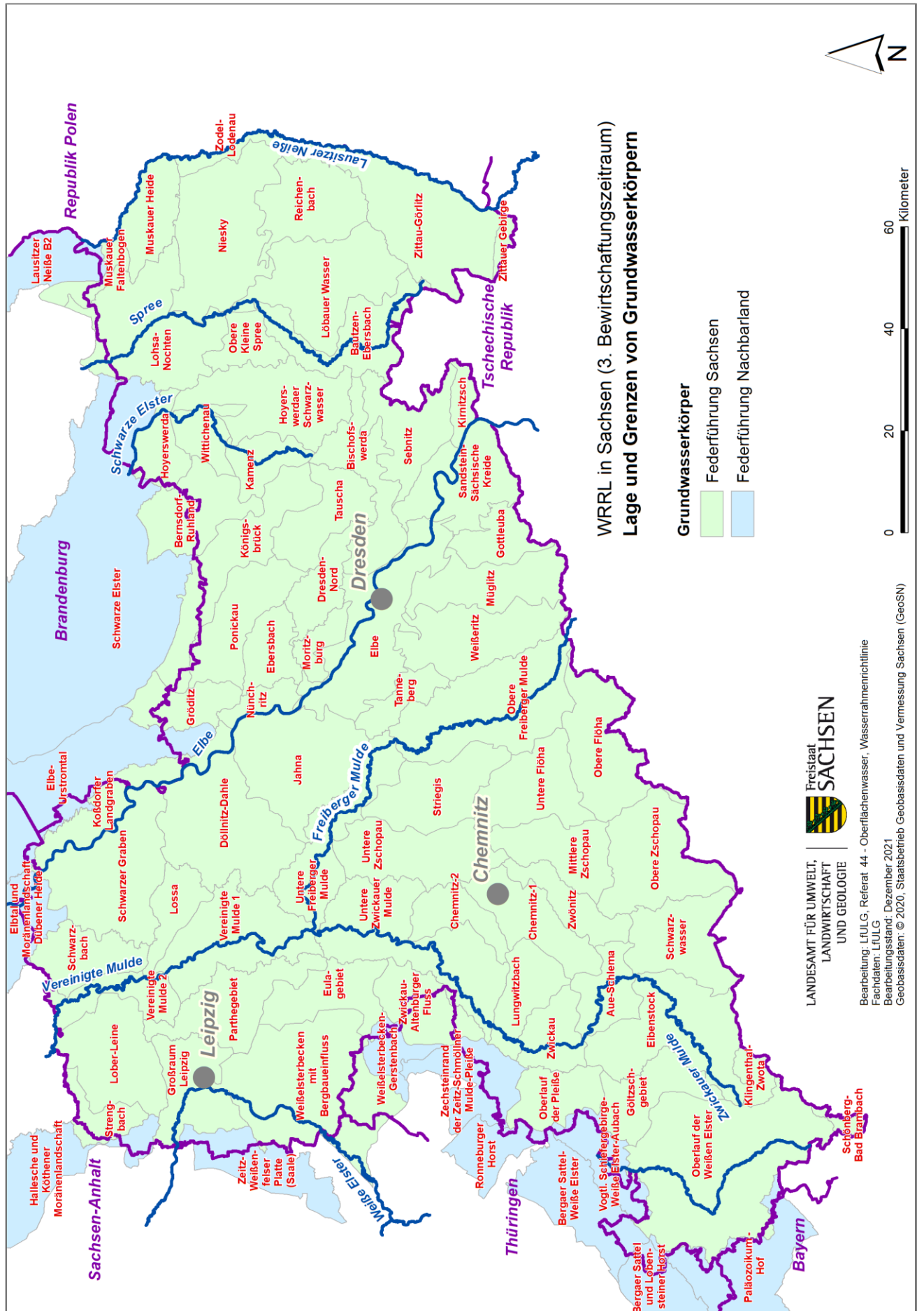


Abbildung 3: Lage und Grenzen von Grundwasserkörpern

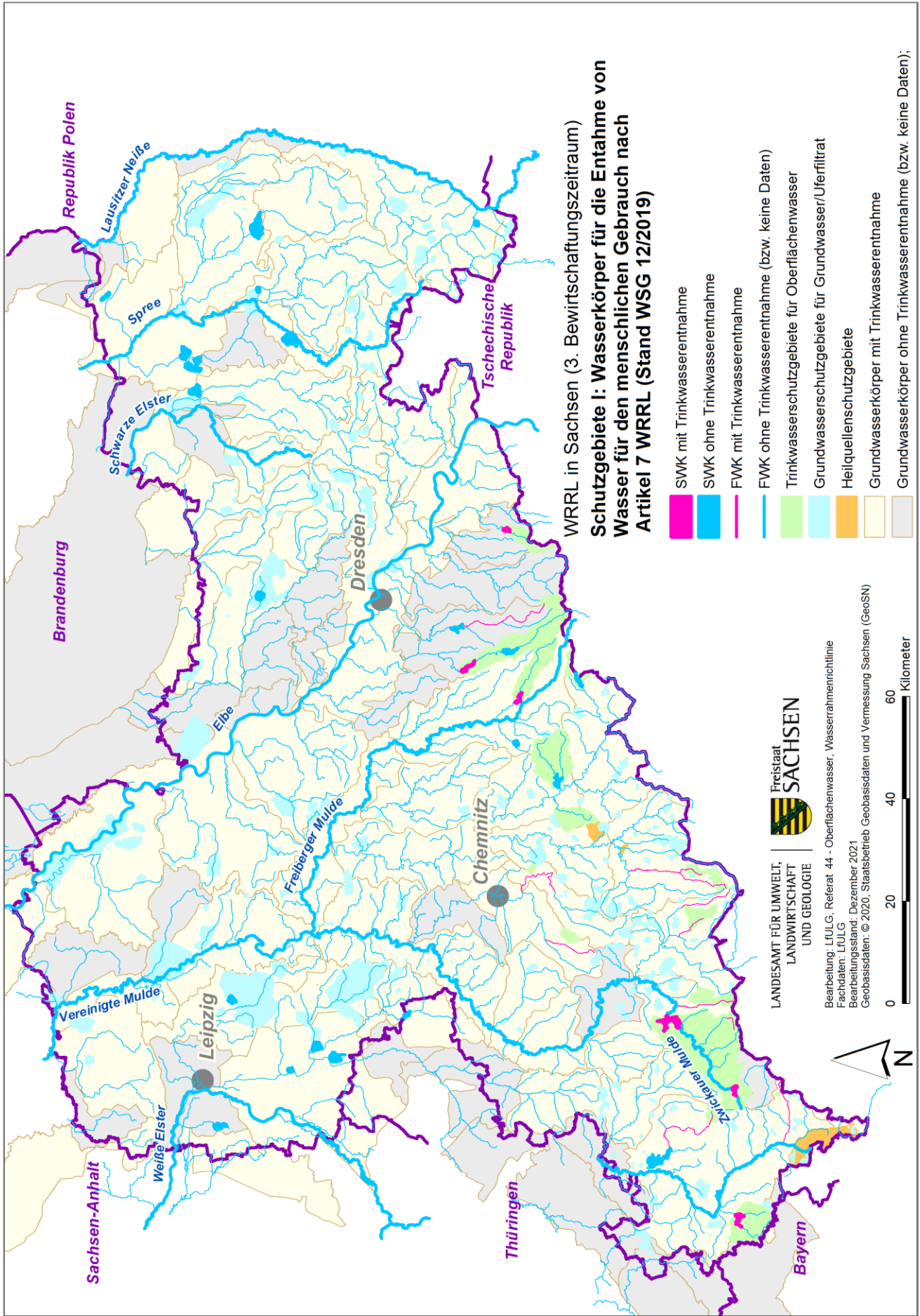


Abbildung 4: Schutzgebiete I: Wasserkörper zur Entnahme von Wasser für den menschlichen Gebrauch nach Art. 7 WRRL

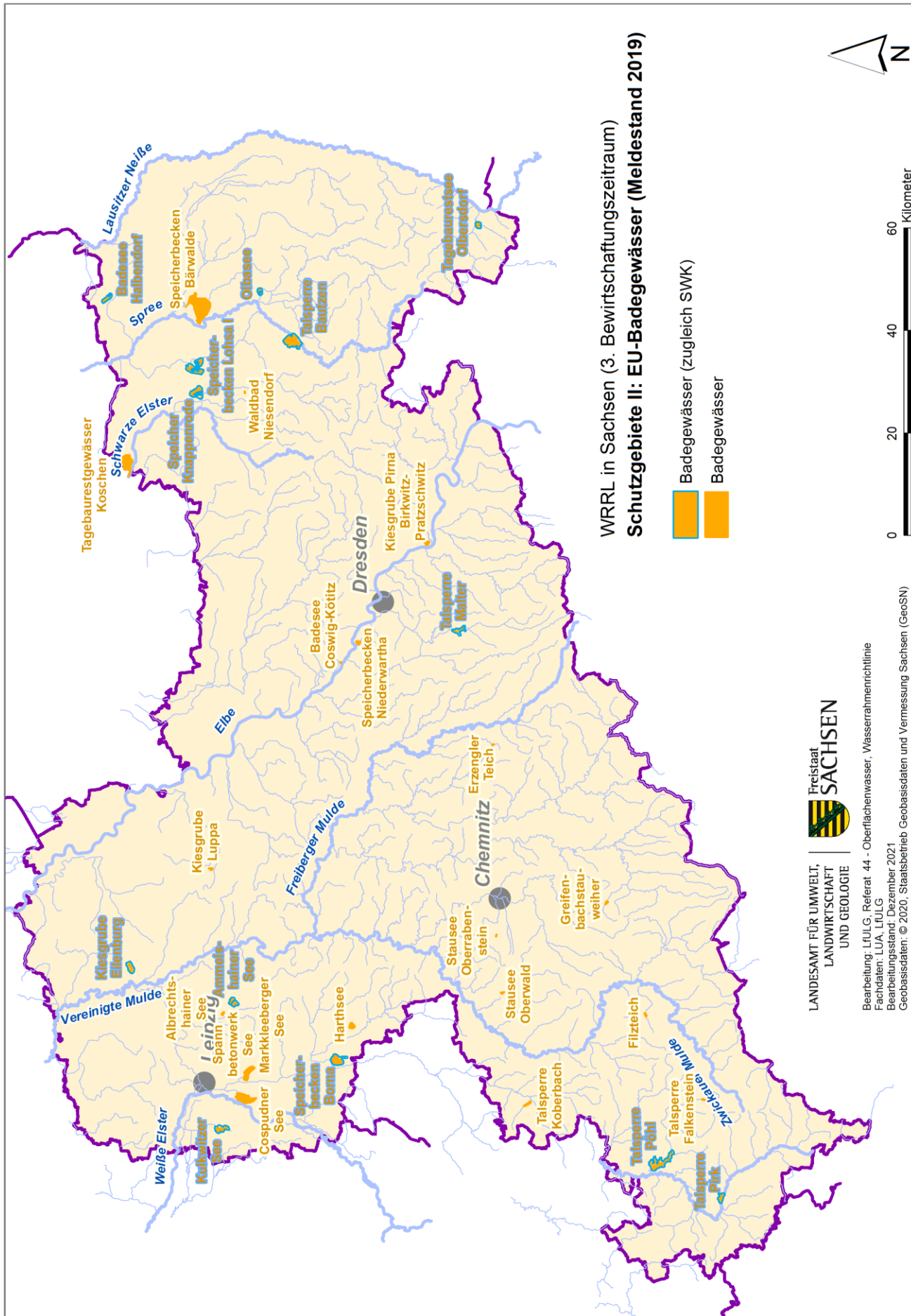


Abbildung 5: Schutzgebiete II: EU-Badegewässer

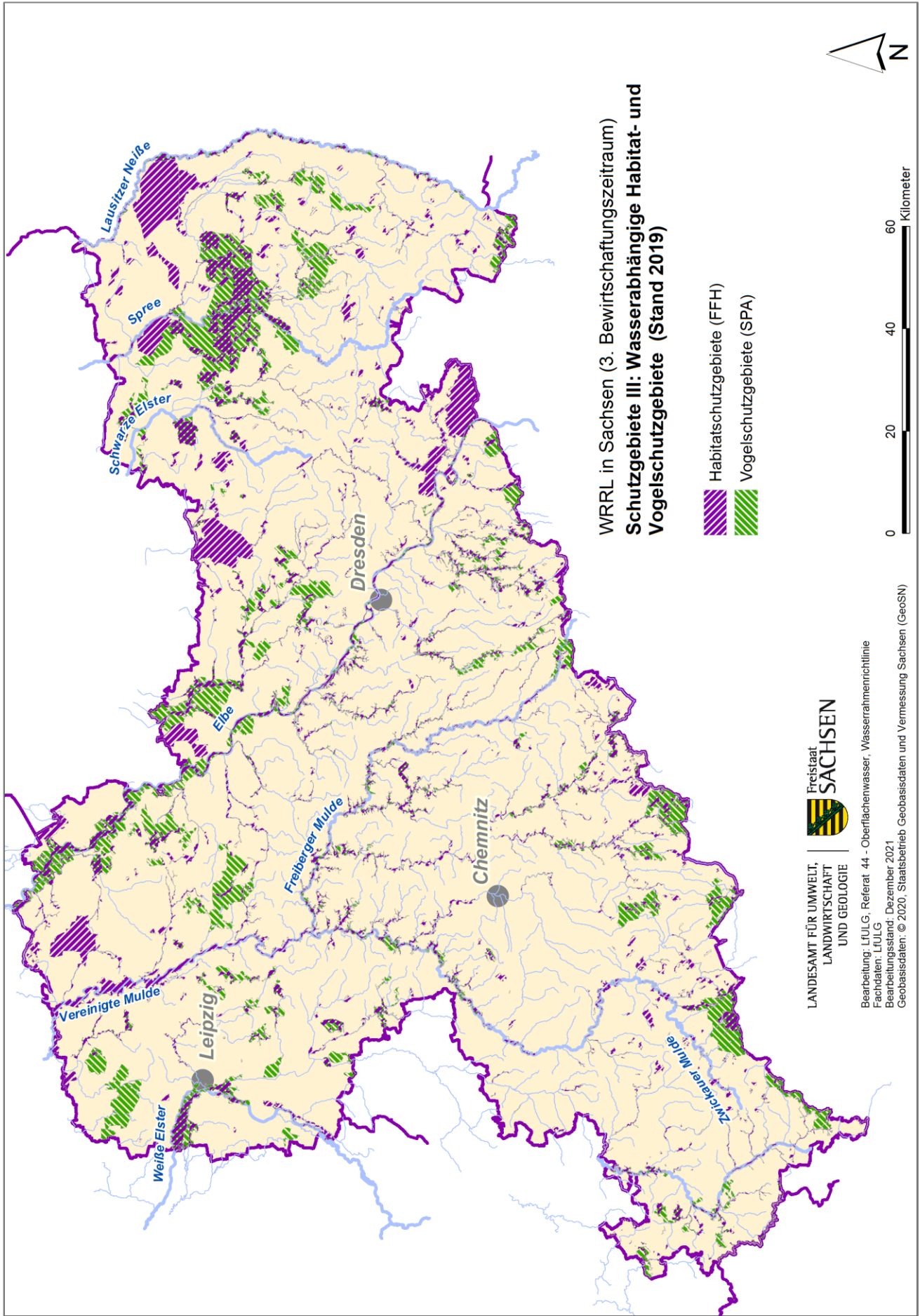


Abbildung 6: Schutzgebiete III: Habitatschutzgebiete (FFH), Vogelschutzgebiete (SPA)

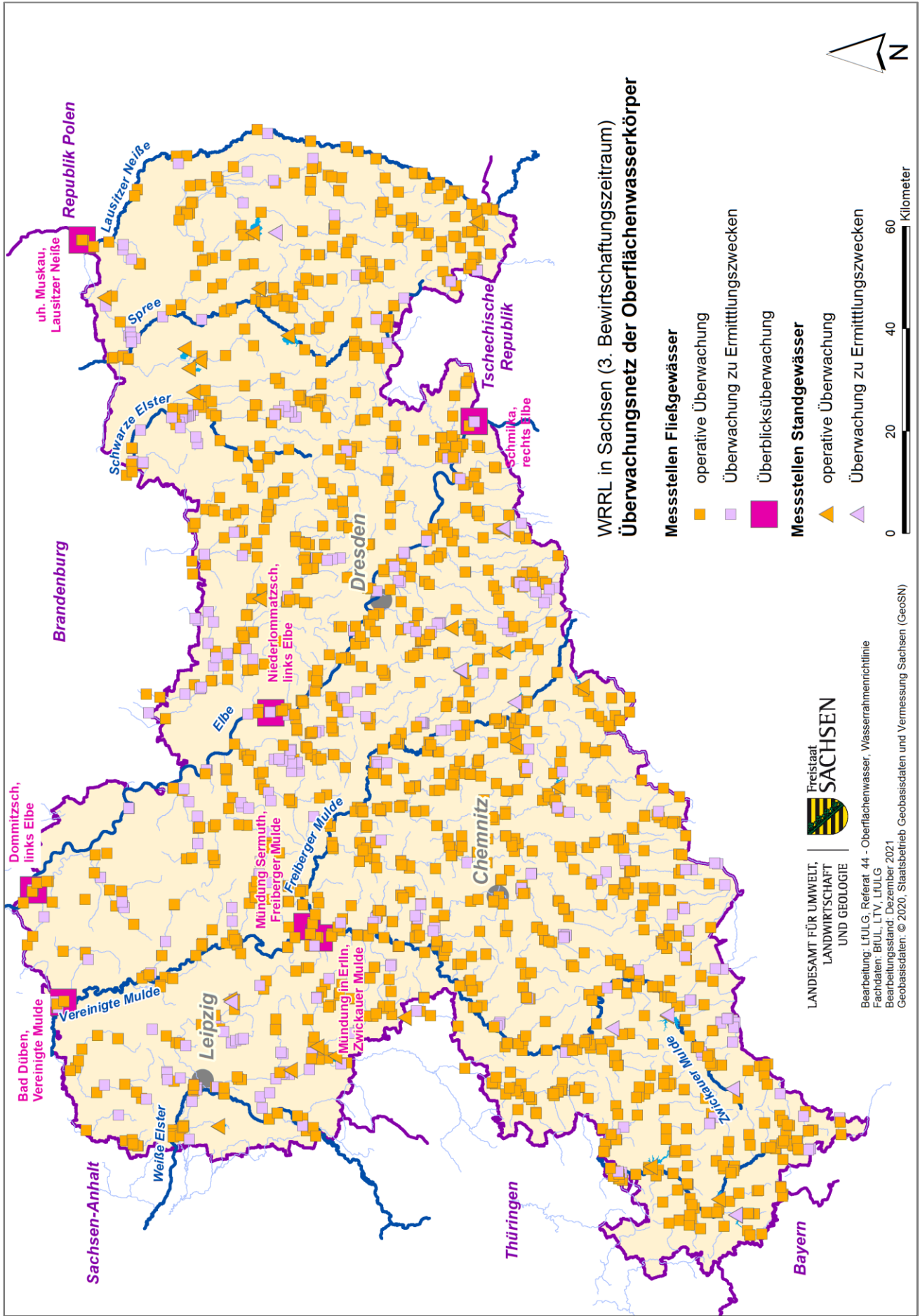


Abbildung 7: Überwachungsnetz der Oberflächengewässer

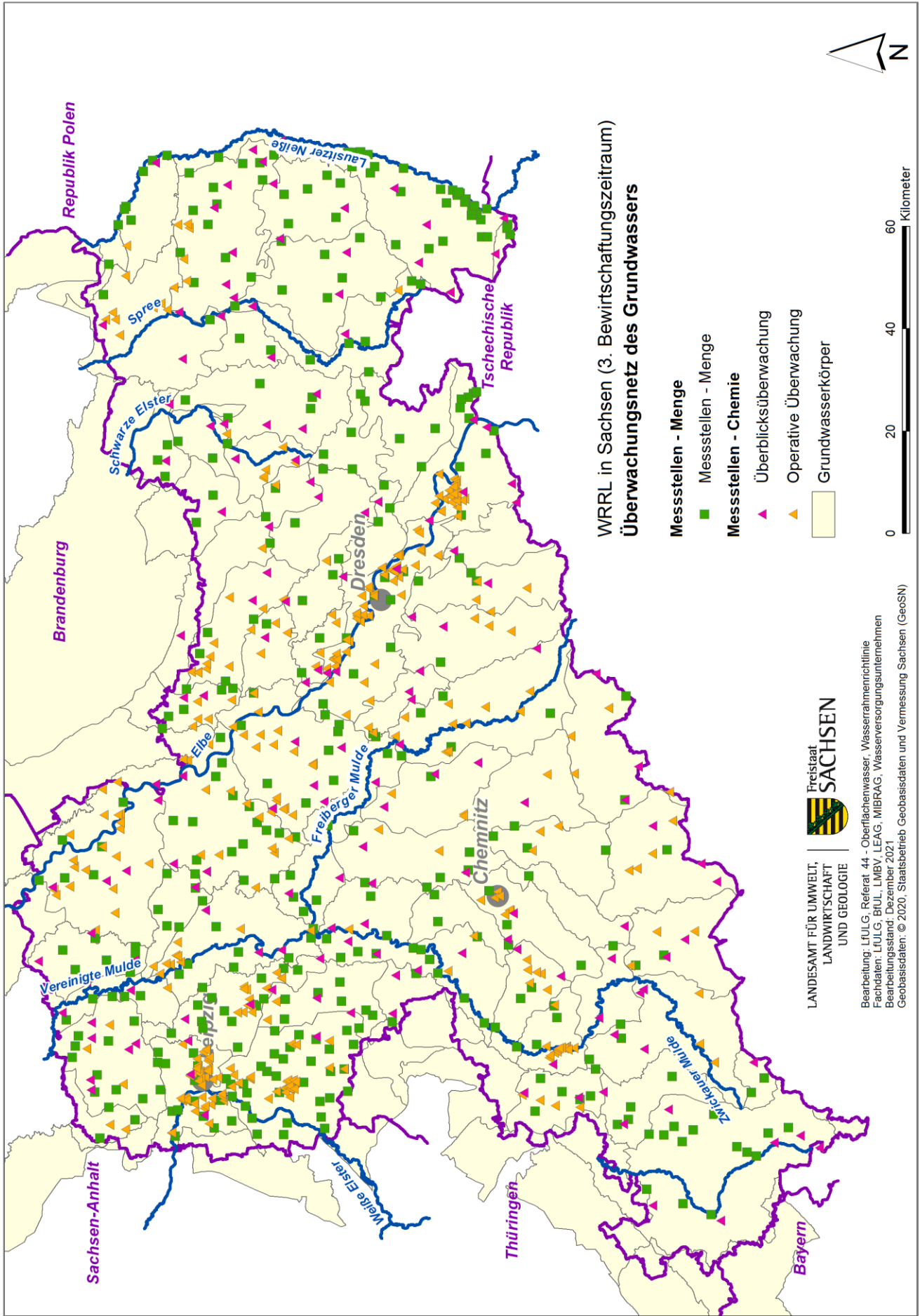


Abbildung 8: Überwachungsnetz des Grundwassers

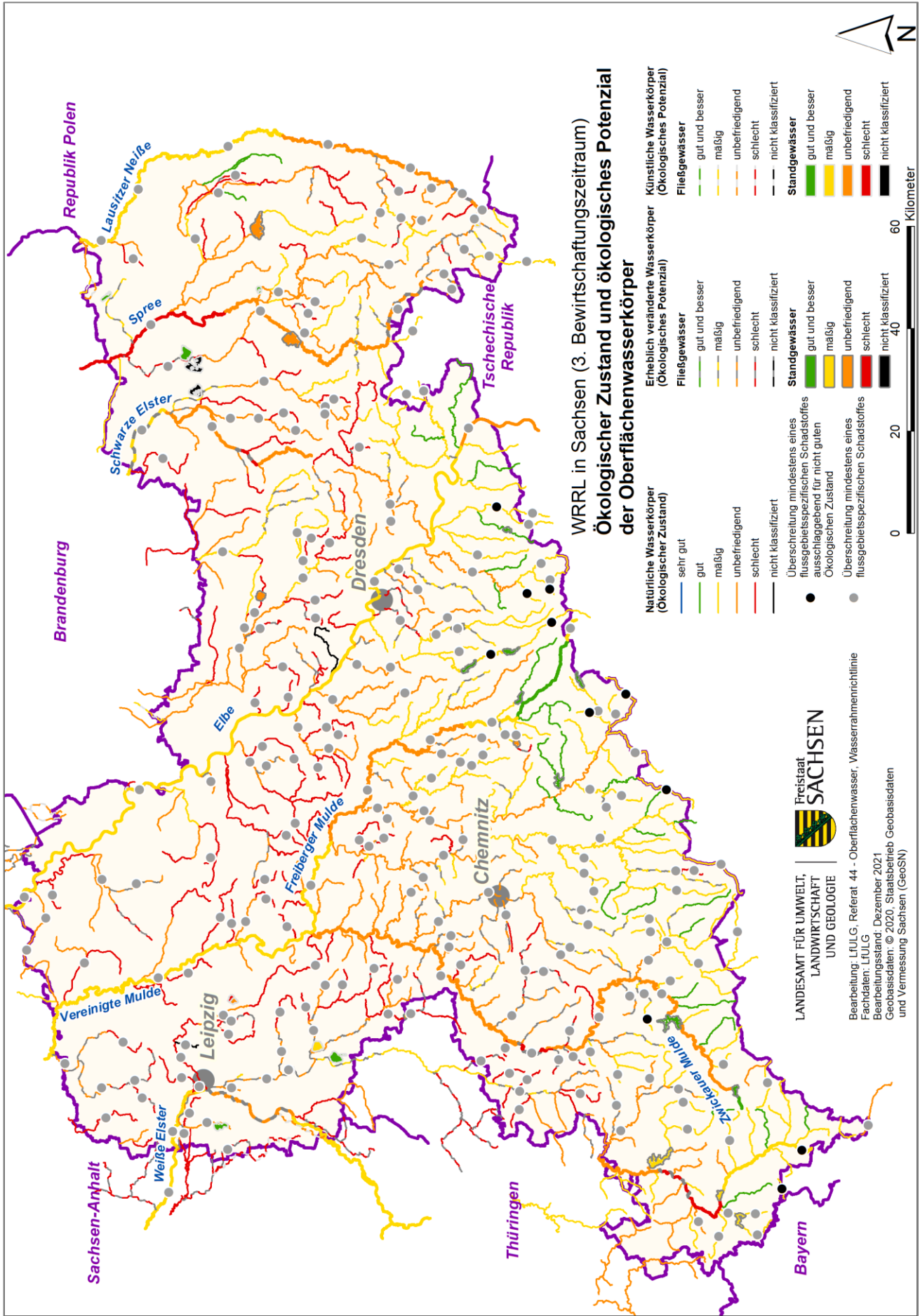


Abbildung 9: Ökologischer Zustand und ökologisches Potenzial der Oberflächenwasserkörper

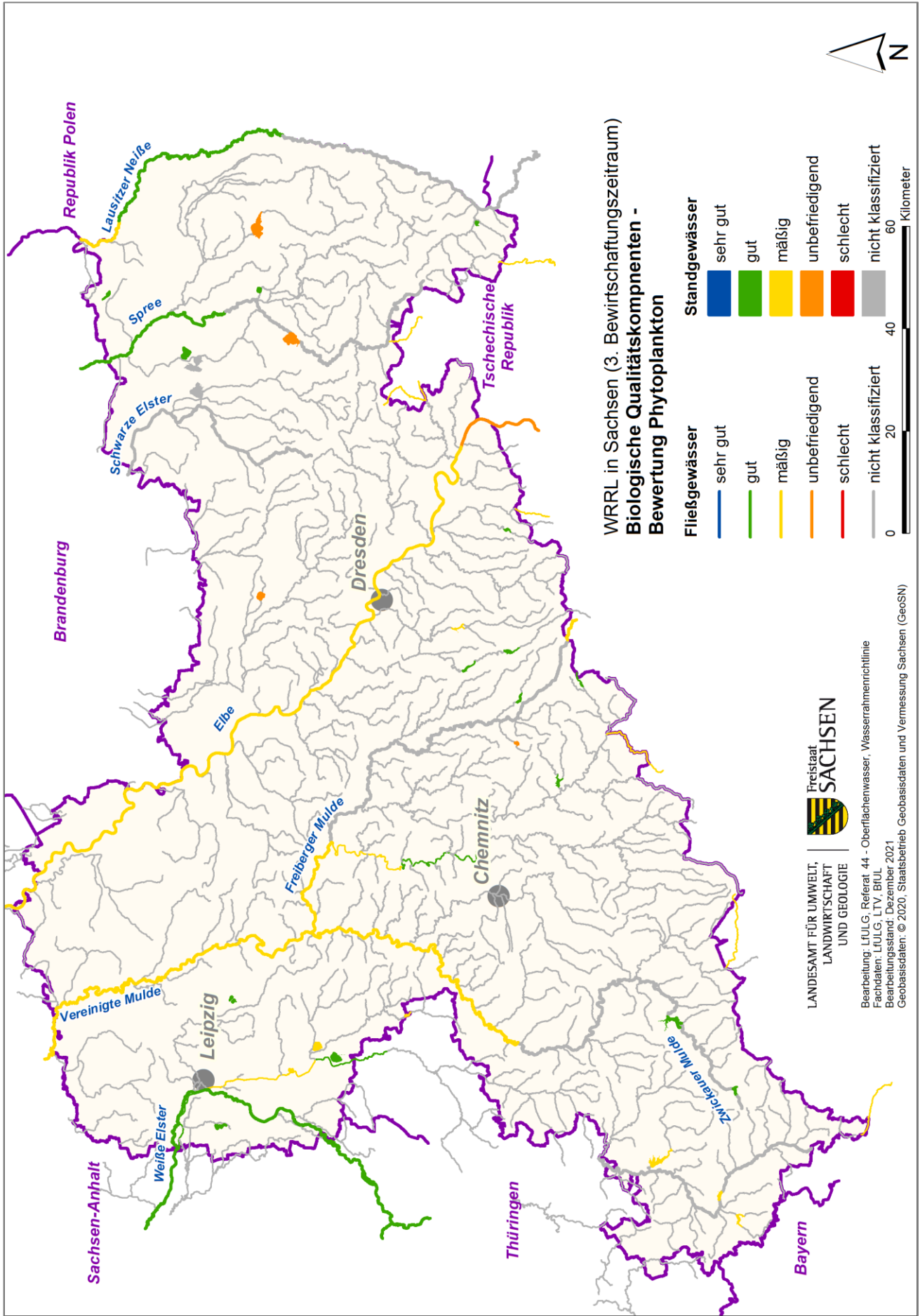


Abbildung 10: Biologische Qualitätskomponenten - Bewertung Phytoplankton

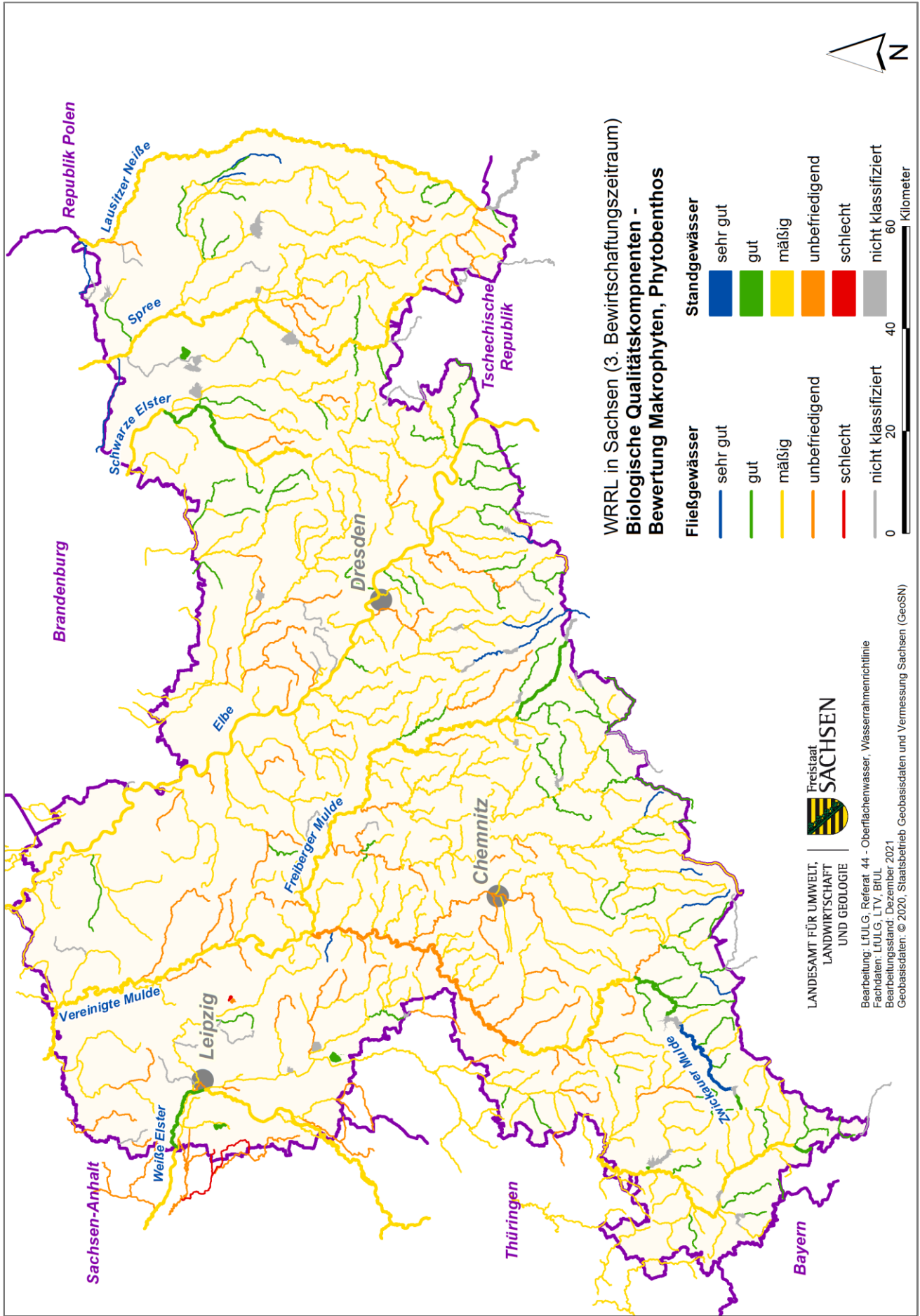


Abbildung 11: Biologische Qualitätskomponenten - Bewertung Makrophyten, Phytobenthos

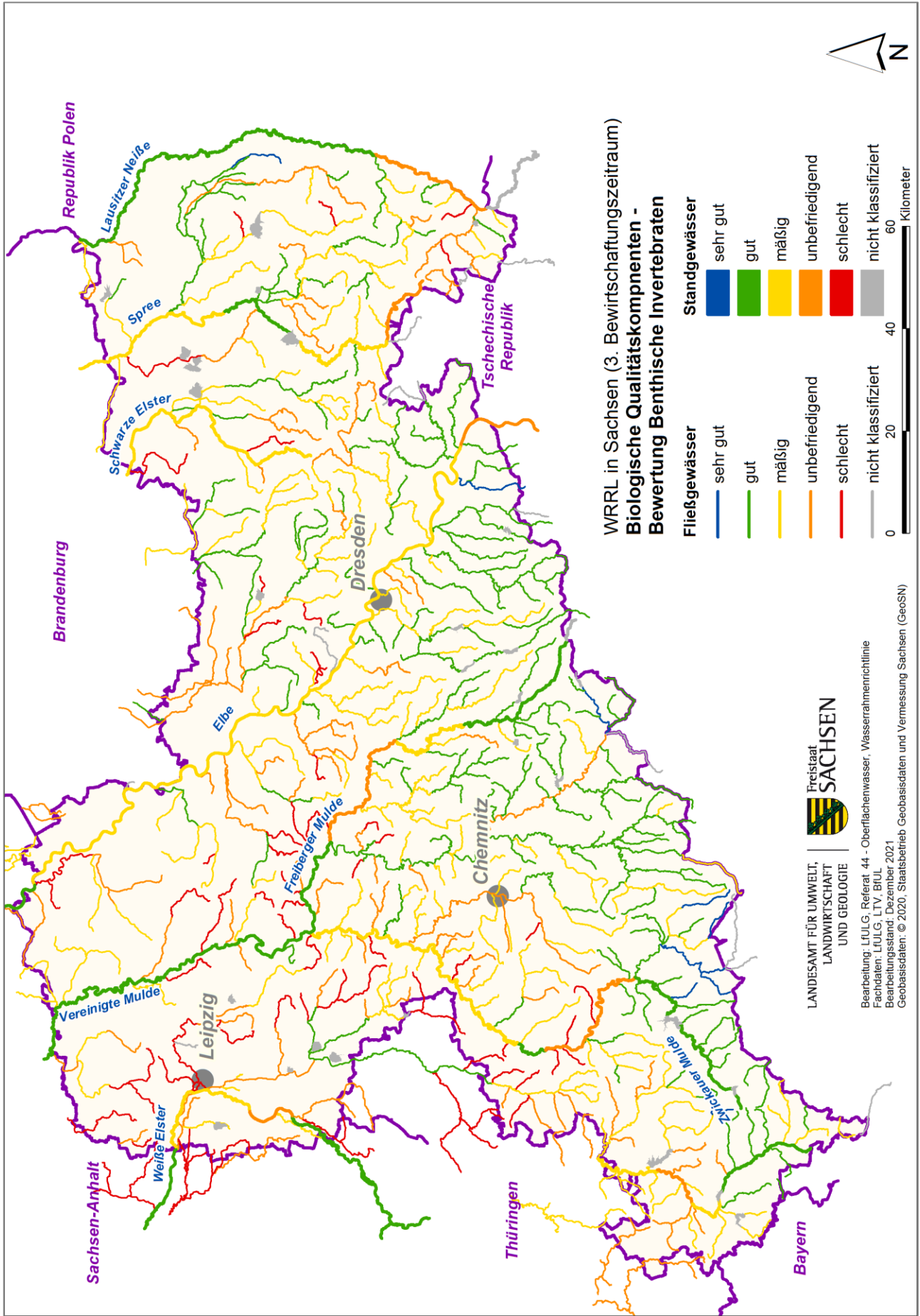


Abbildung 12: Biologische Qualitätskomponenten - Bewertung benthische Invertebraten

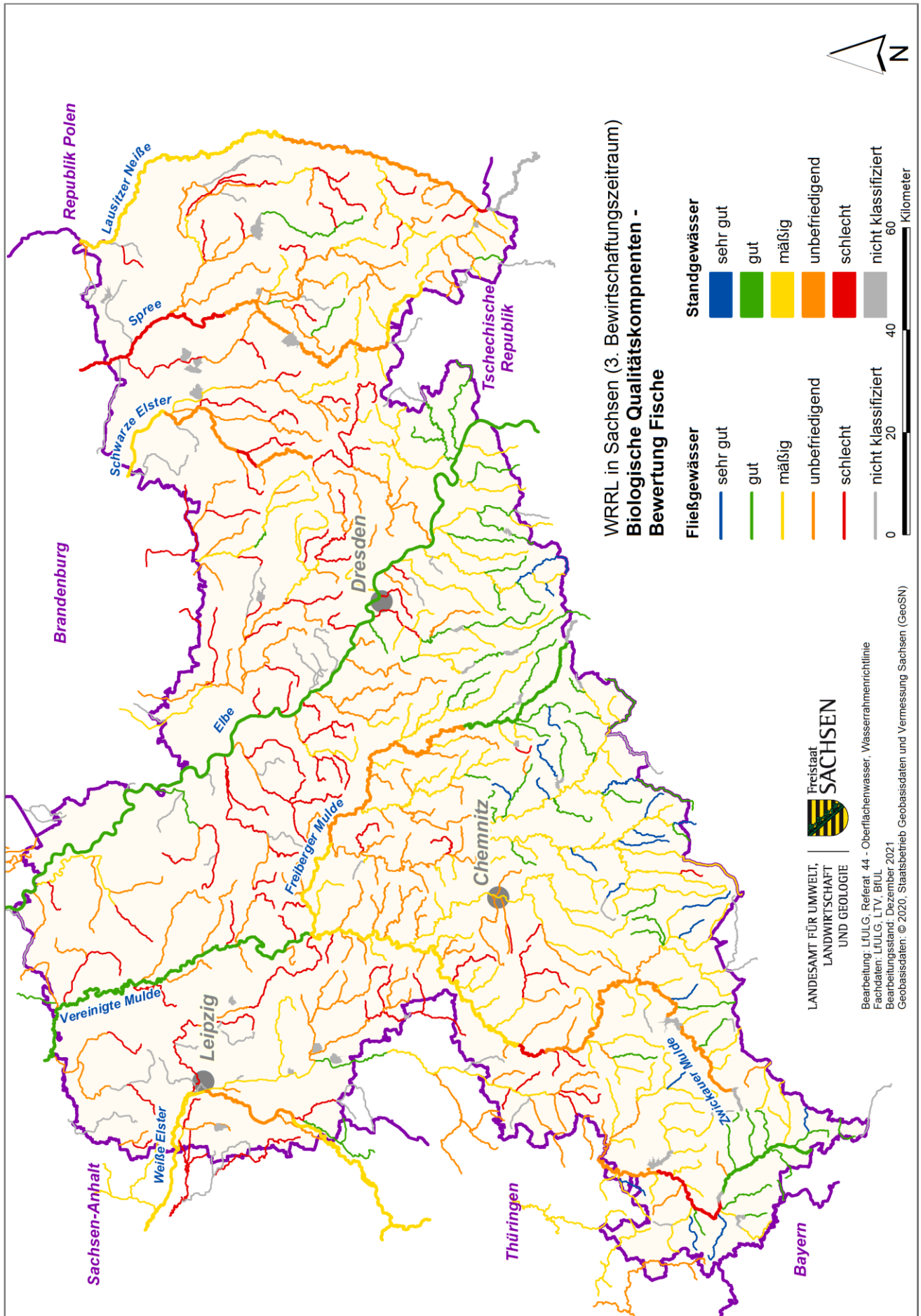


Abbildung 13: Biologische Qualitätskomponenten - Bewertung Fischfauna

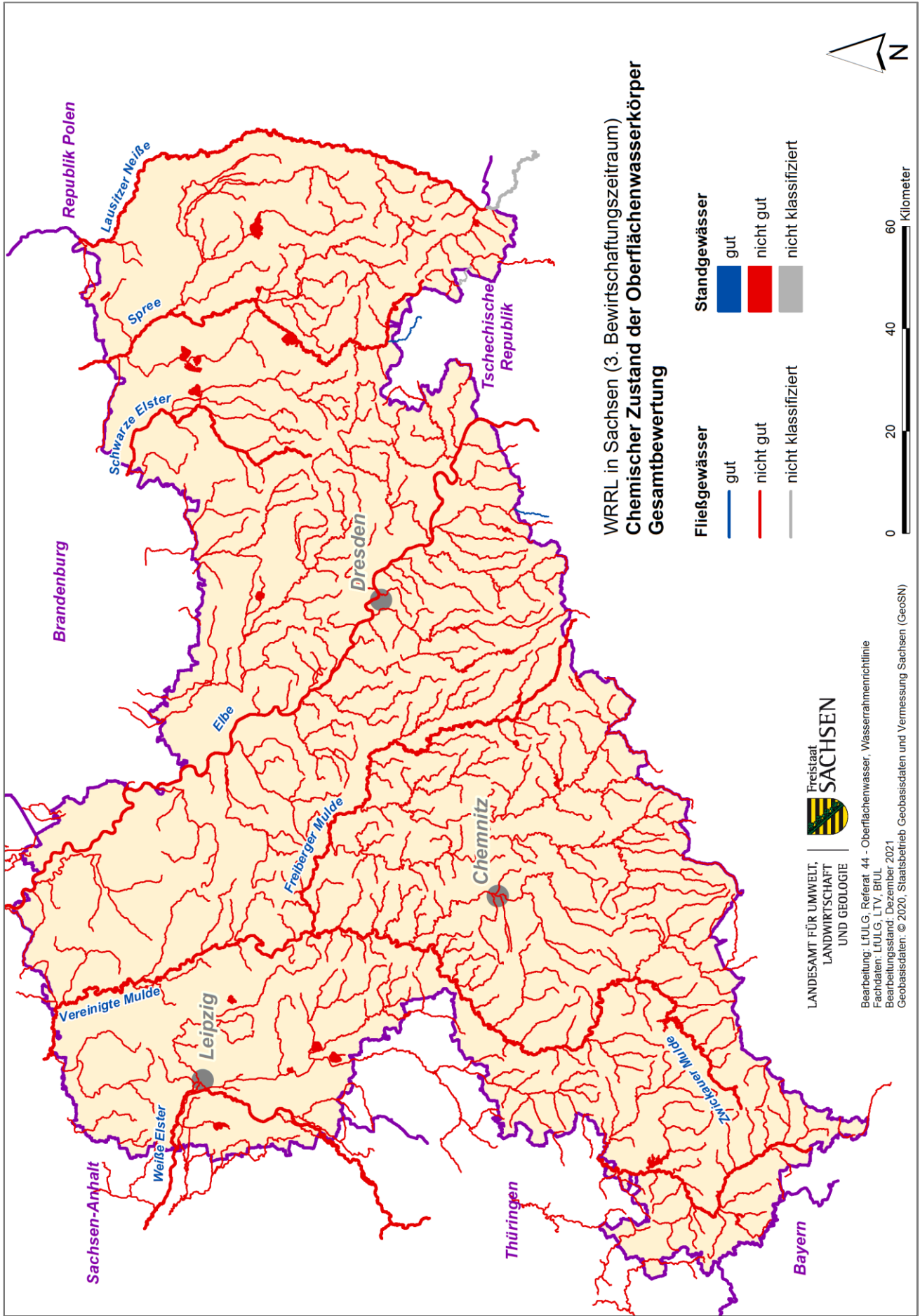


Abbildung 14: Chemischer Zustand der Oberflächenwasserkörper - Gesamtbewertung

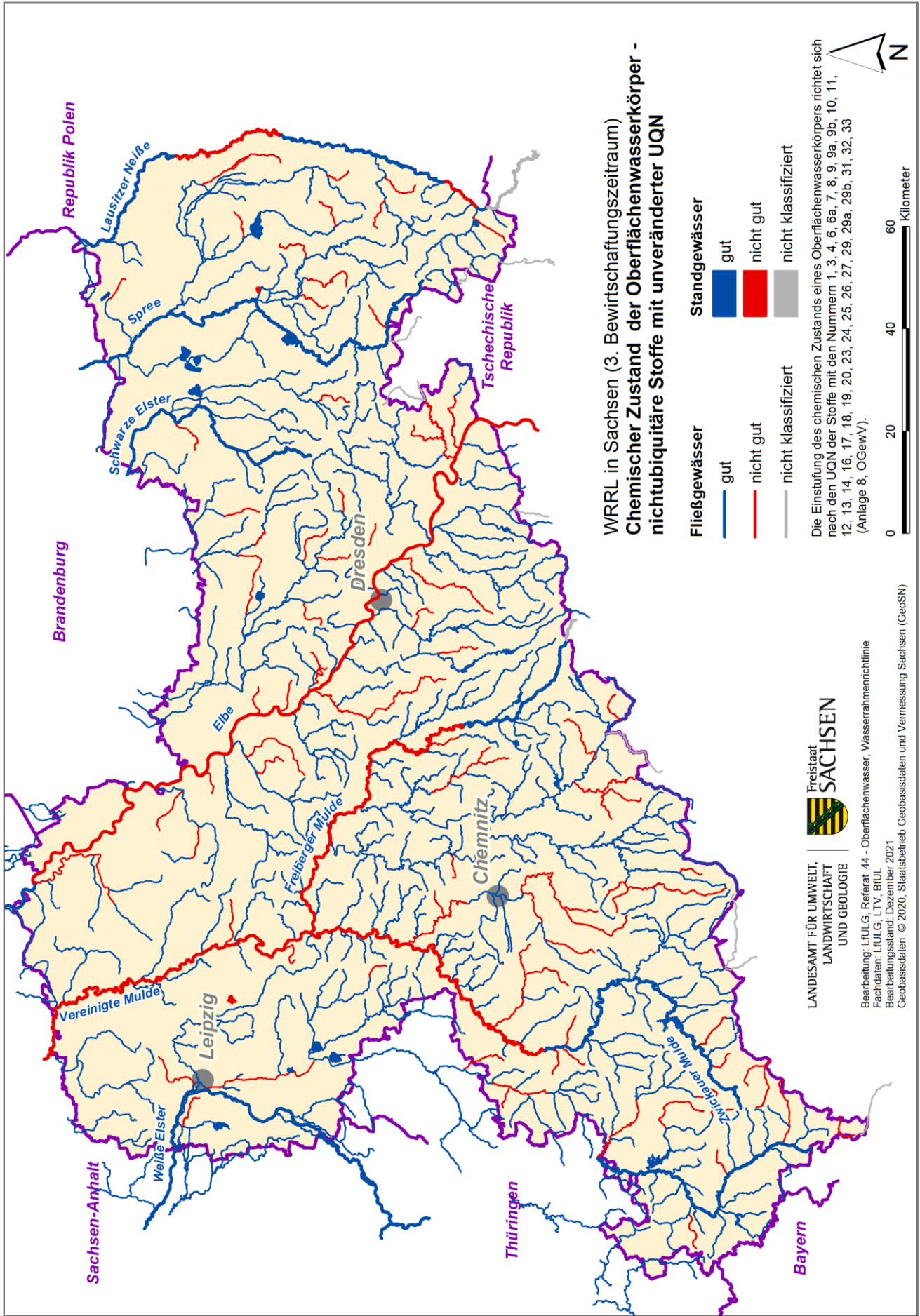


Abbildung 15: Chemischer Zustand der Oberflächenwasserkörper - nichtubiquitäre Stoffe mit unveränderter UQN

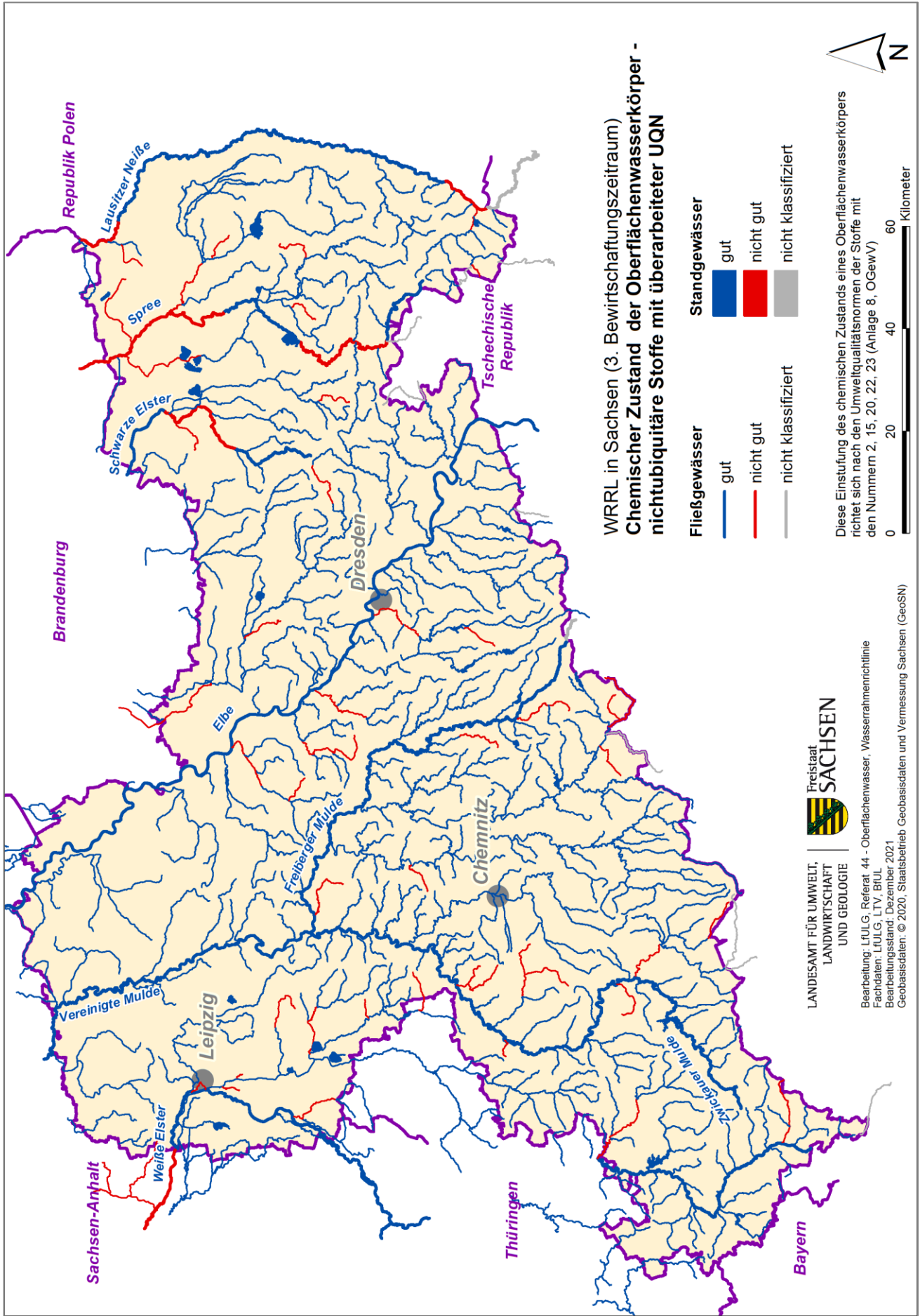


Abbildung 16: Chemischer Zustand der Oberflächenwasserkörper - nichtubiquitäre Stoffe mit überarbeiteter UQN

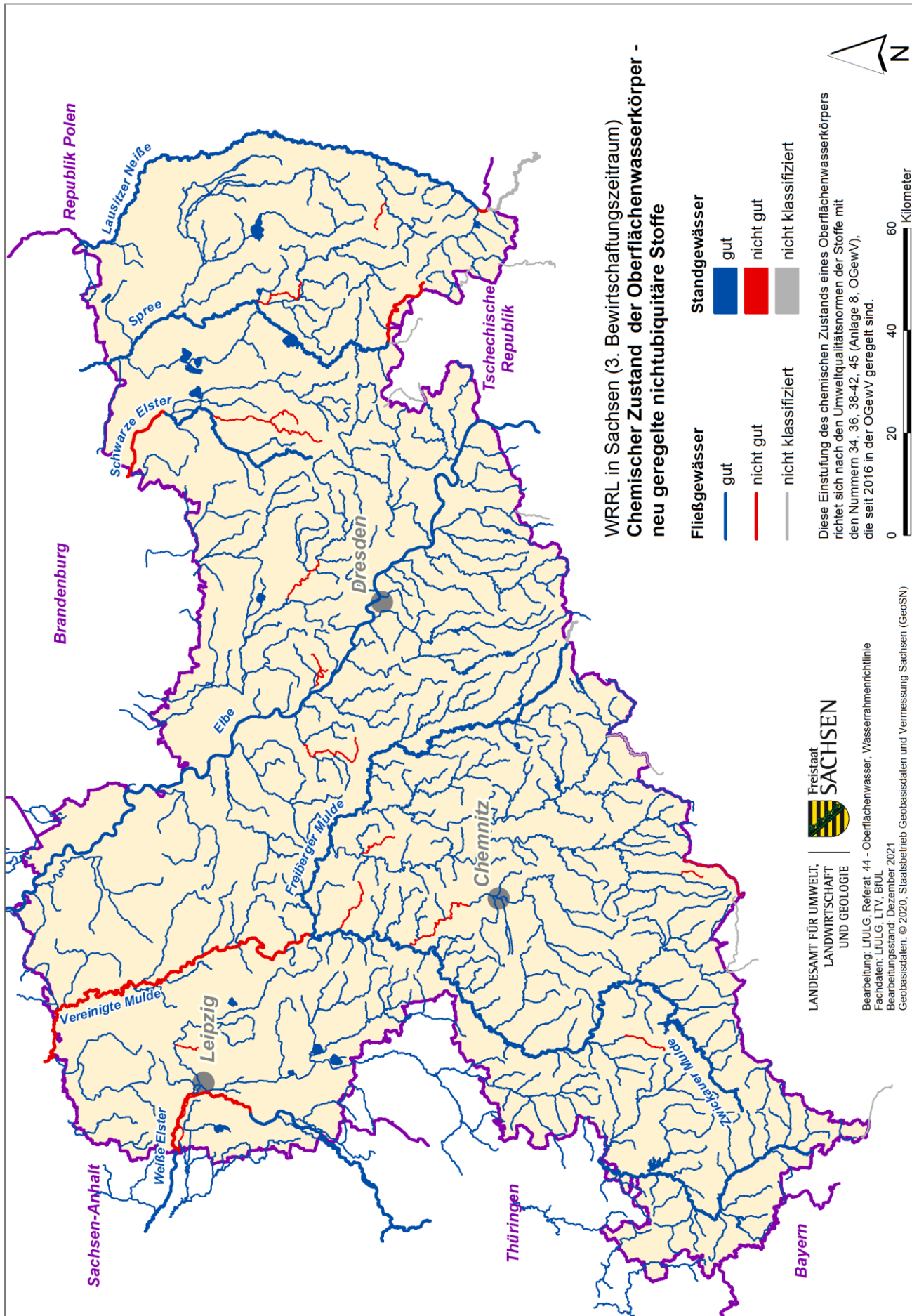


Abbildung 17: Chemischer Zustand der Oberflächenwasserkörper – neu geregelte nichttubiquitäre Stoffe

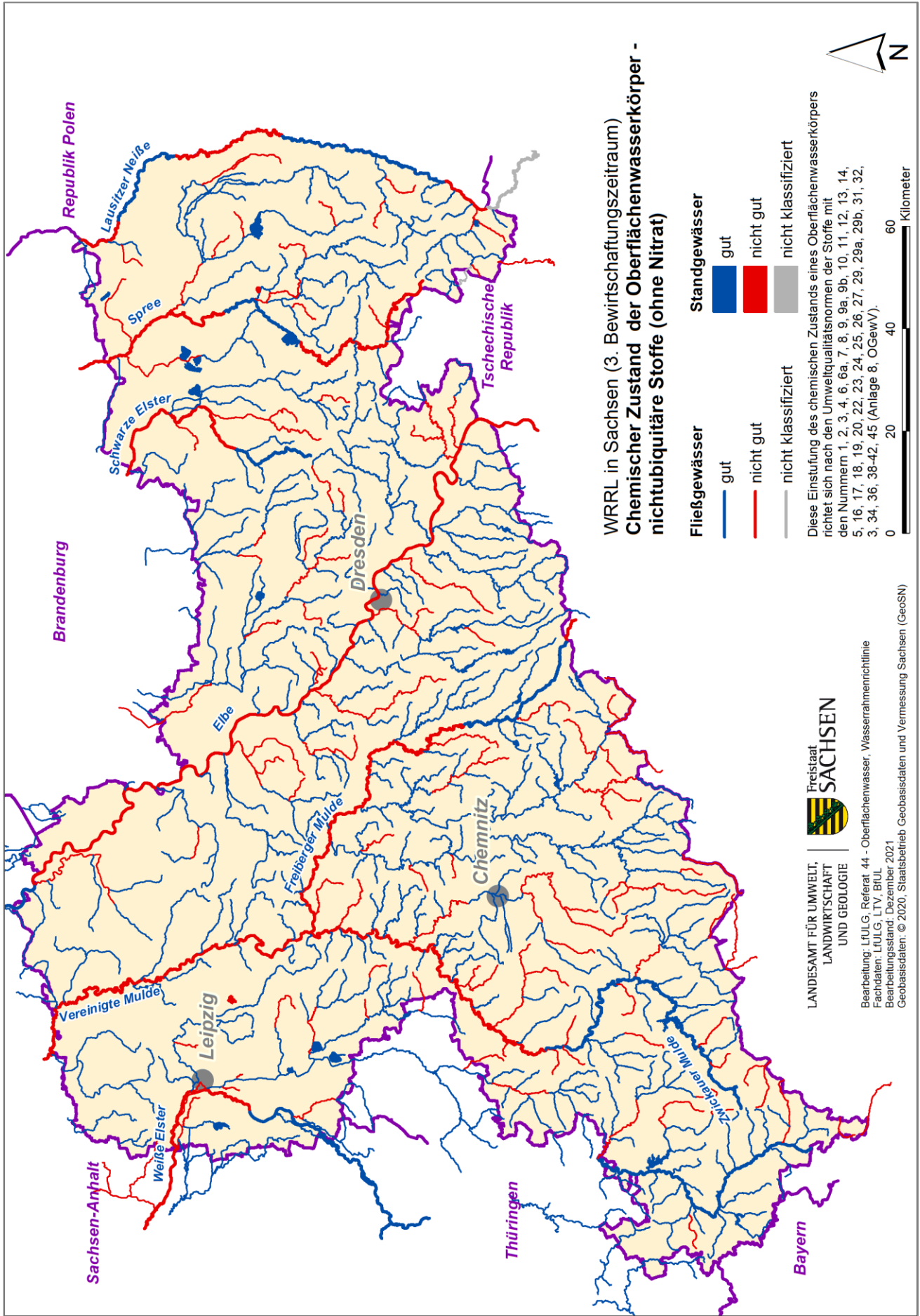


Abbildung 18: Chemischer Zustand der Oberflächenwasserkörper – nichtubiquitäre Stoffe (ohne Nitrat)

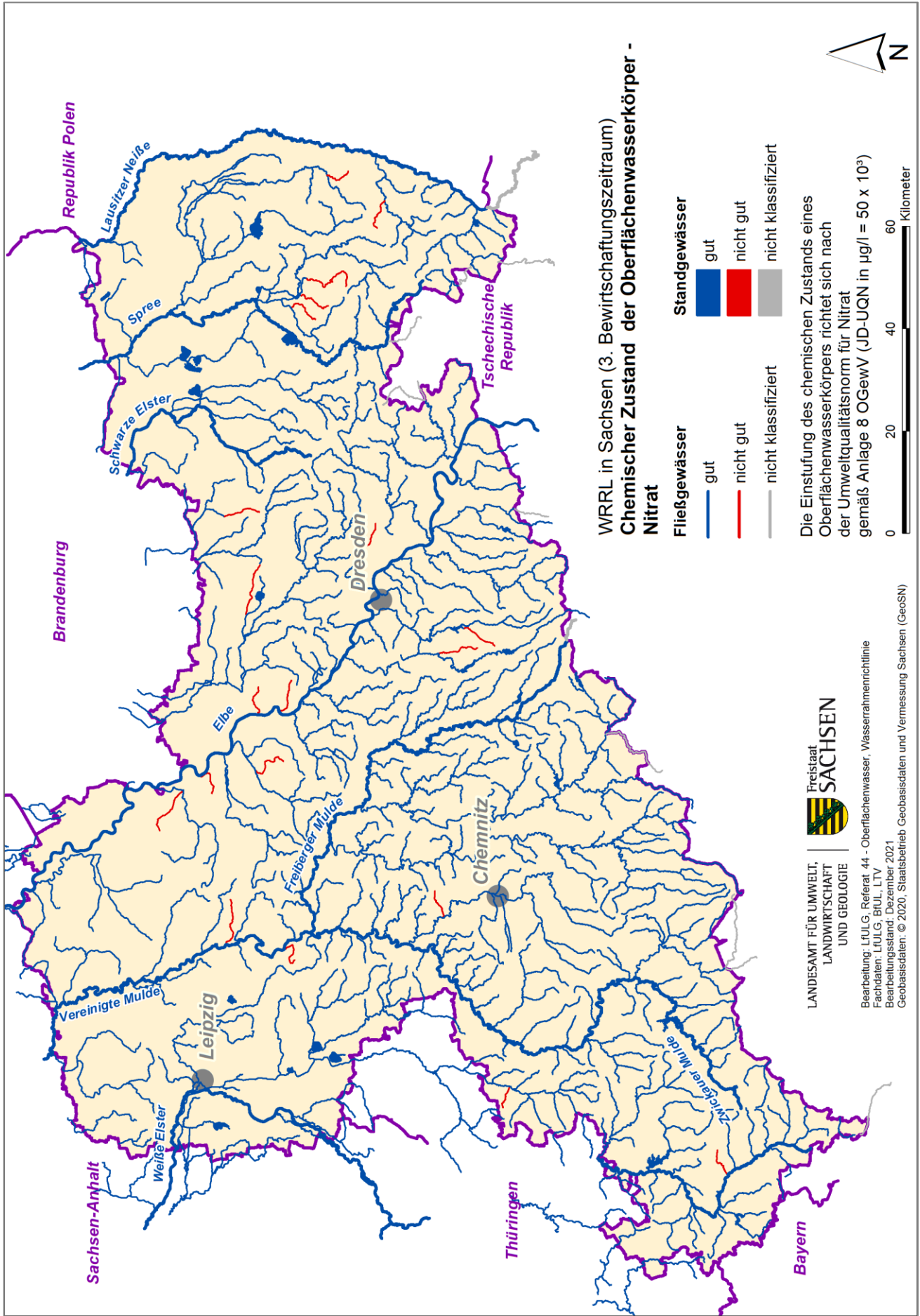


Abbildung 19: Chemischer Zustand der Oberflächenwasserkörper – Nitrat

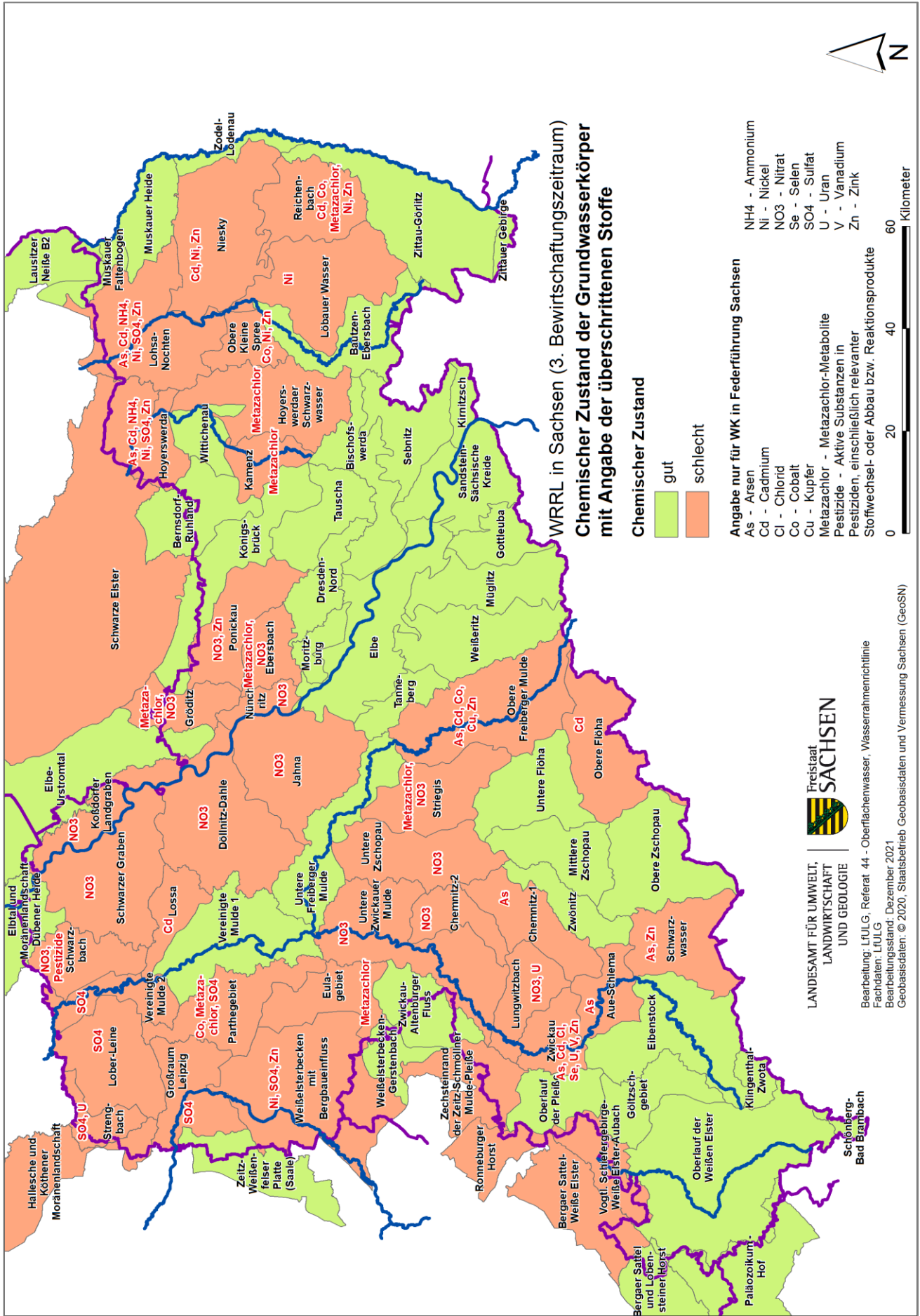


Abbildung 20: Chemischer Zustand der Grundwasserkörper mit Angabe der überschrittenen Stoffe

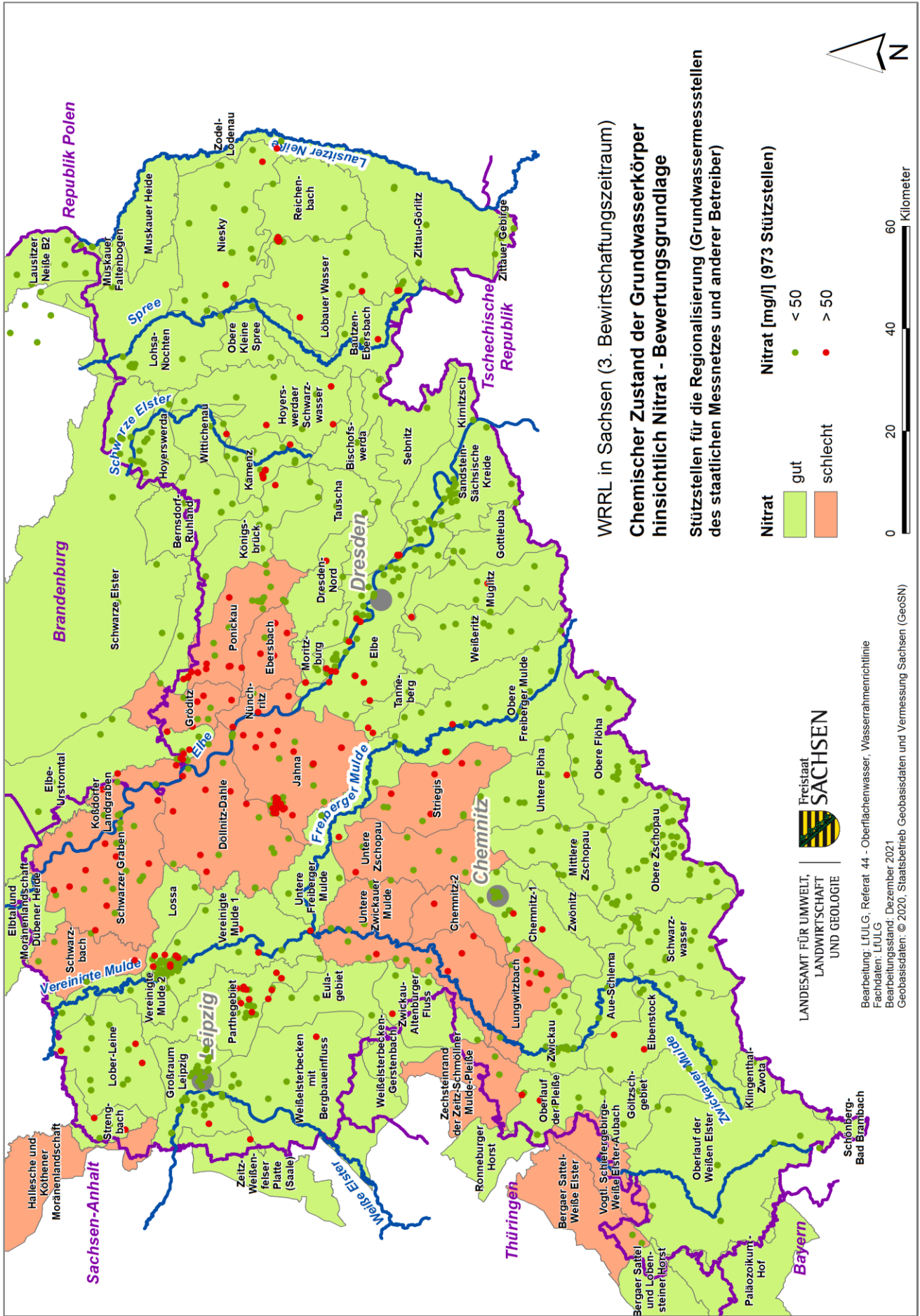


Abbildung 21: Chemischer Zustand der Grundwasserkörper hinsichtlich Nitrat - Bewertungsgrundlage

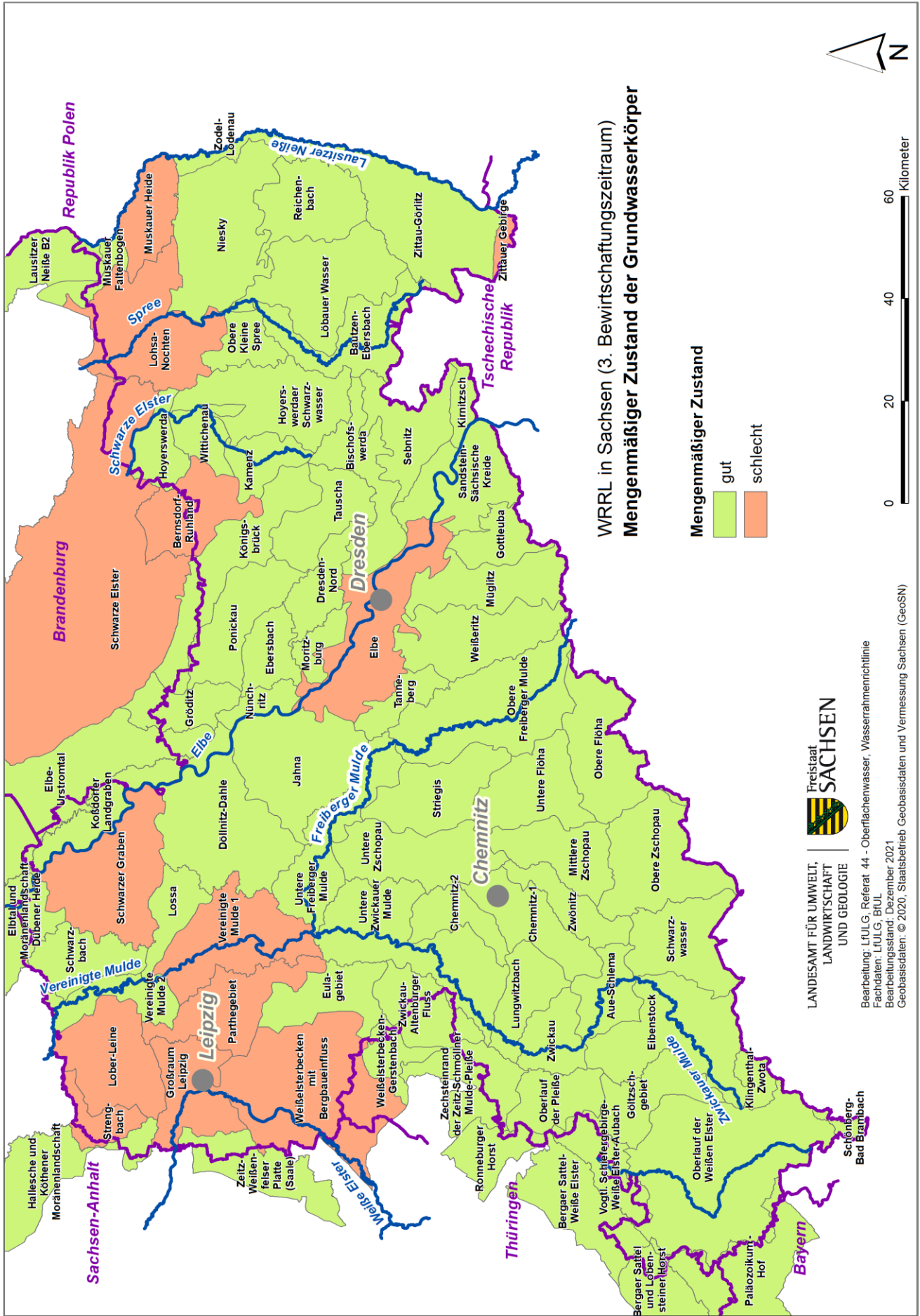


Abbildung 22: Mengenmäßiger Zustand der Grundwasserkörper

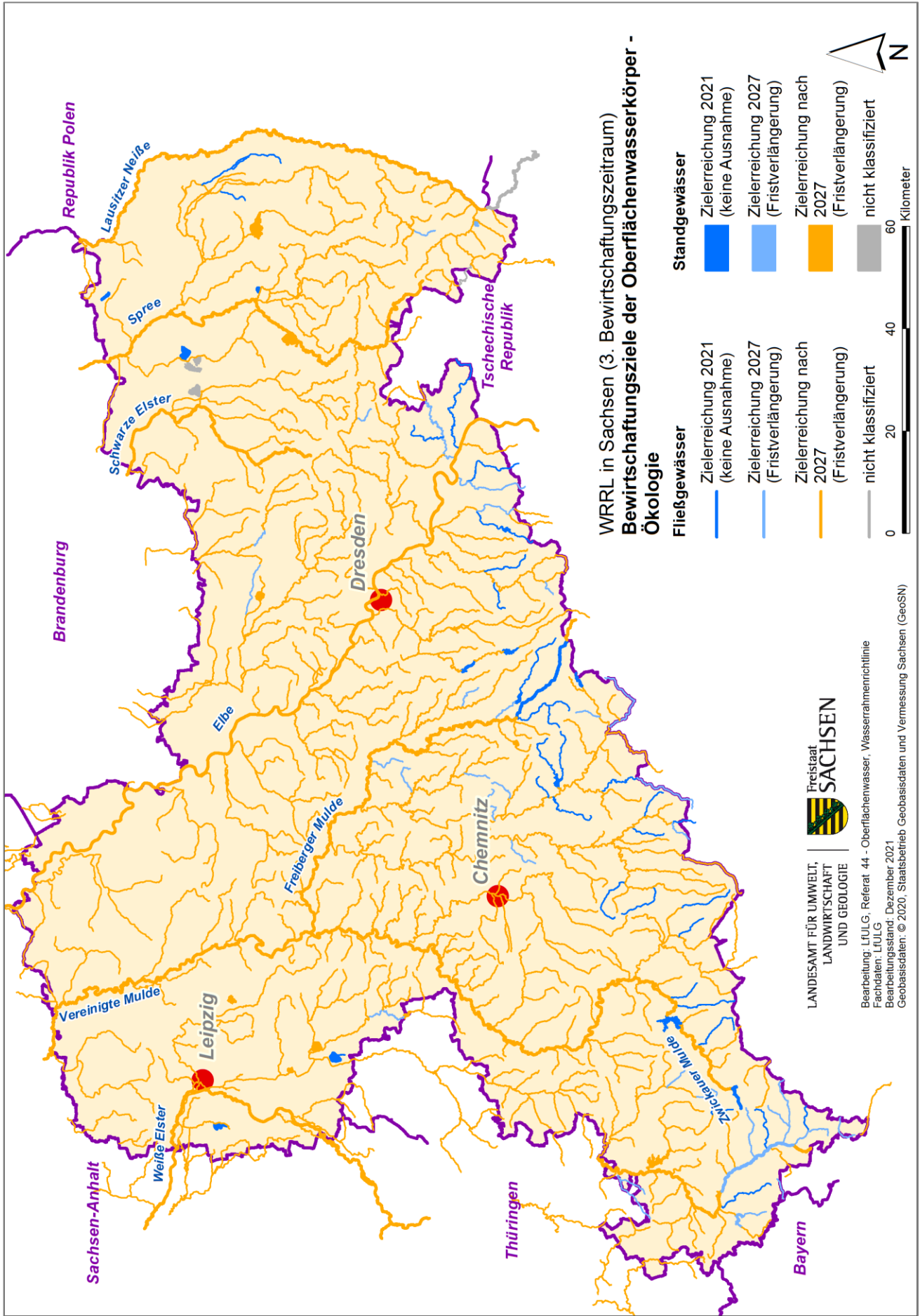


Abbildung 23: Bewirtschaftungsziele der Oberflächenwasserkörper - Ökologie

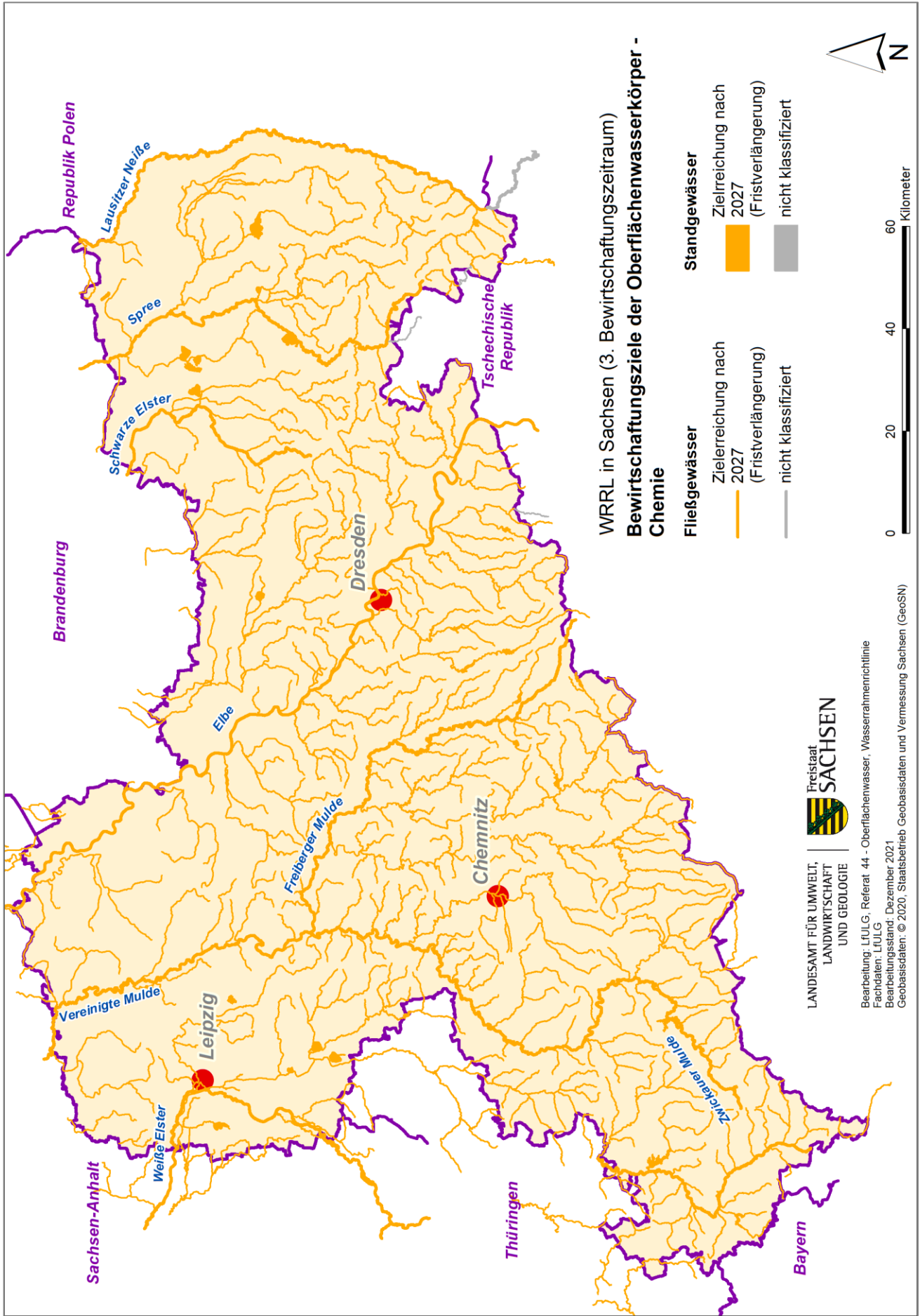


Abbildung 24: Bewirtschaftungsziele der Oberflächenwasserkörper - Chemie

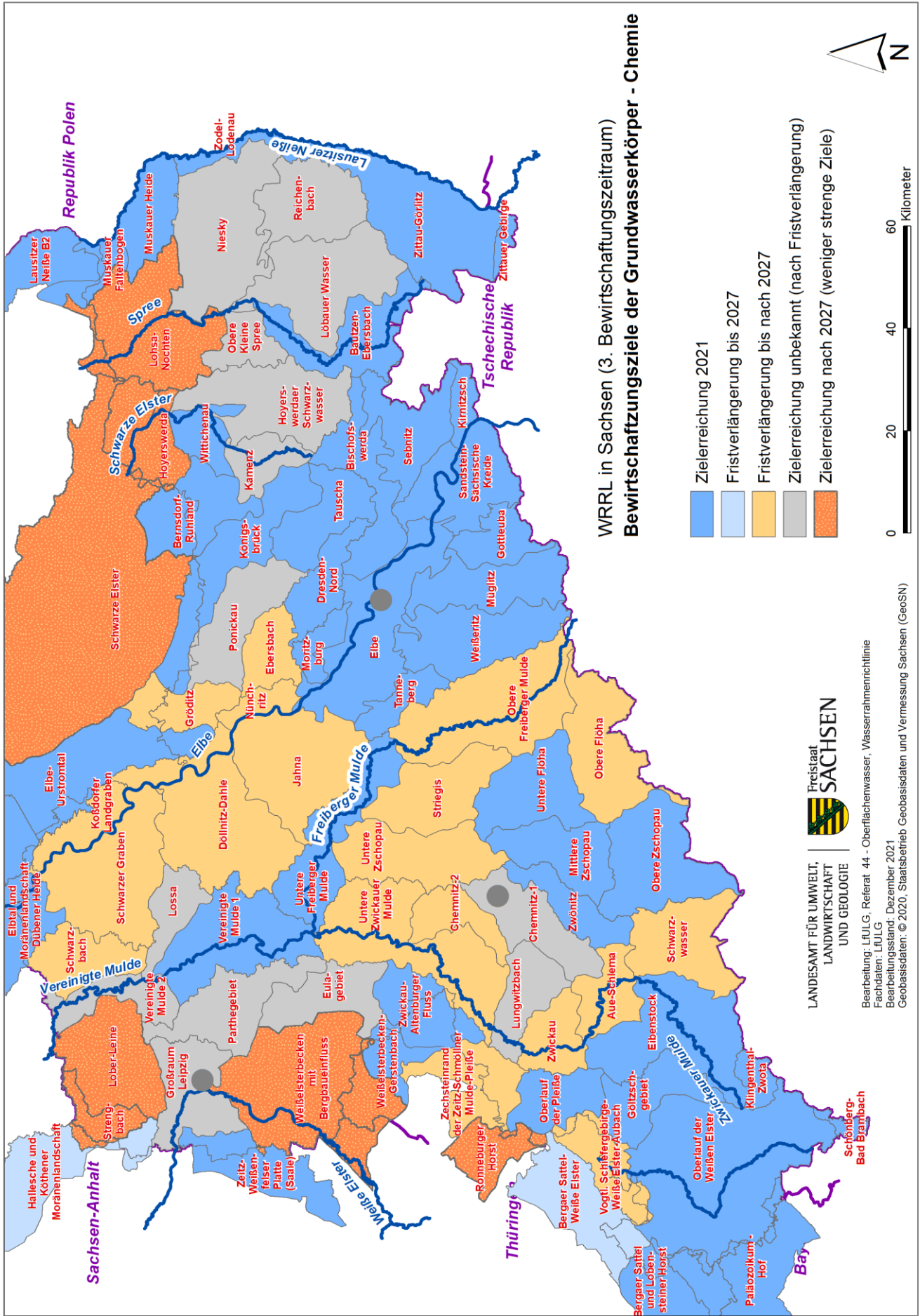


Abbildung 25: Bewirtschaftungsziele der Grundwasserkörper - Chemie

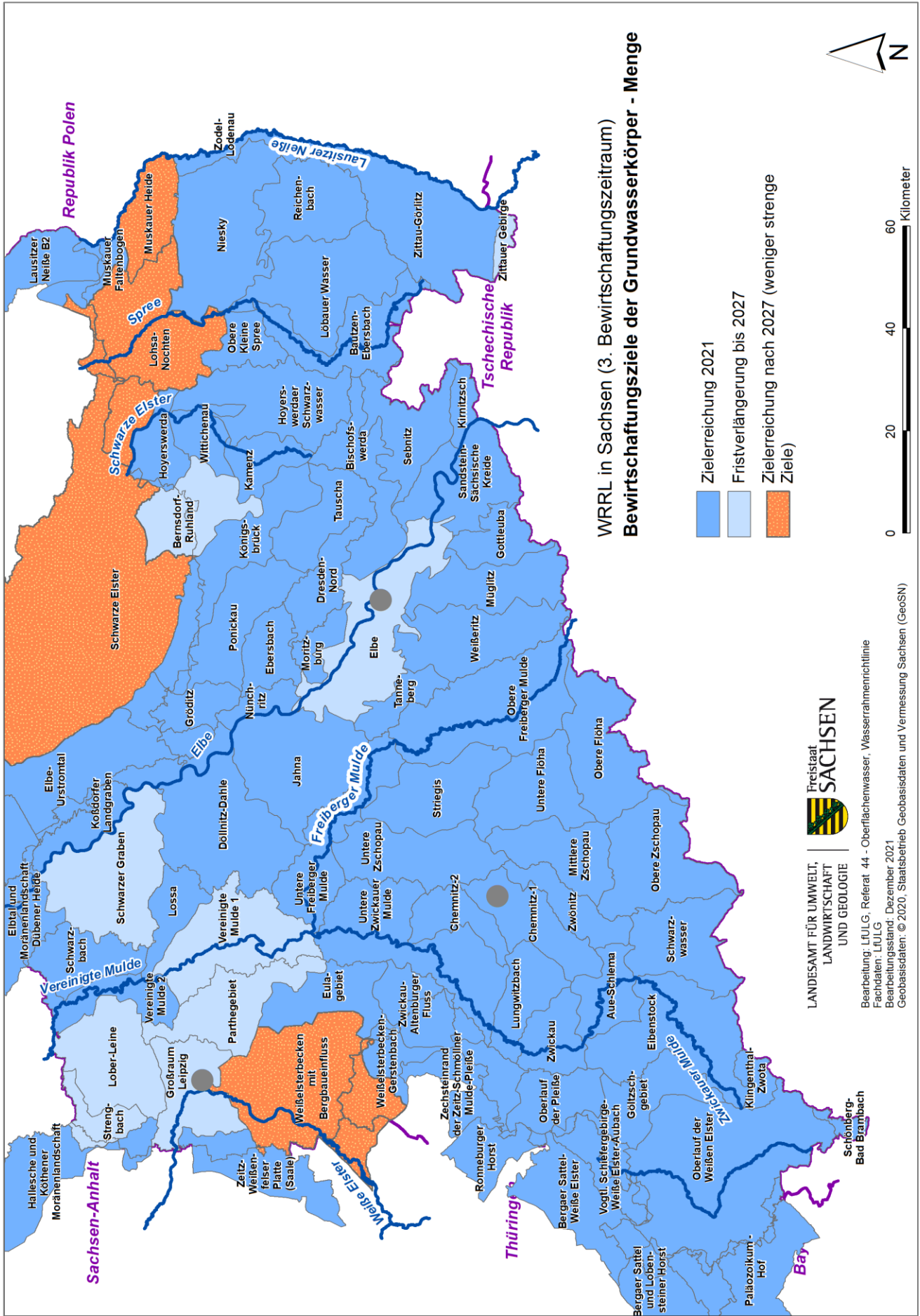


Abbildung 26: Bewirtschaftungsziele der Grundwasserkörper - Menge

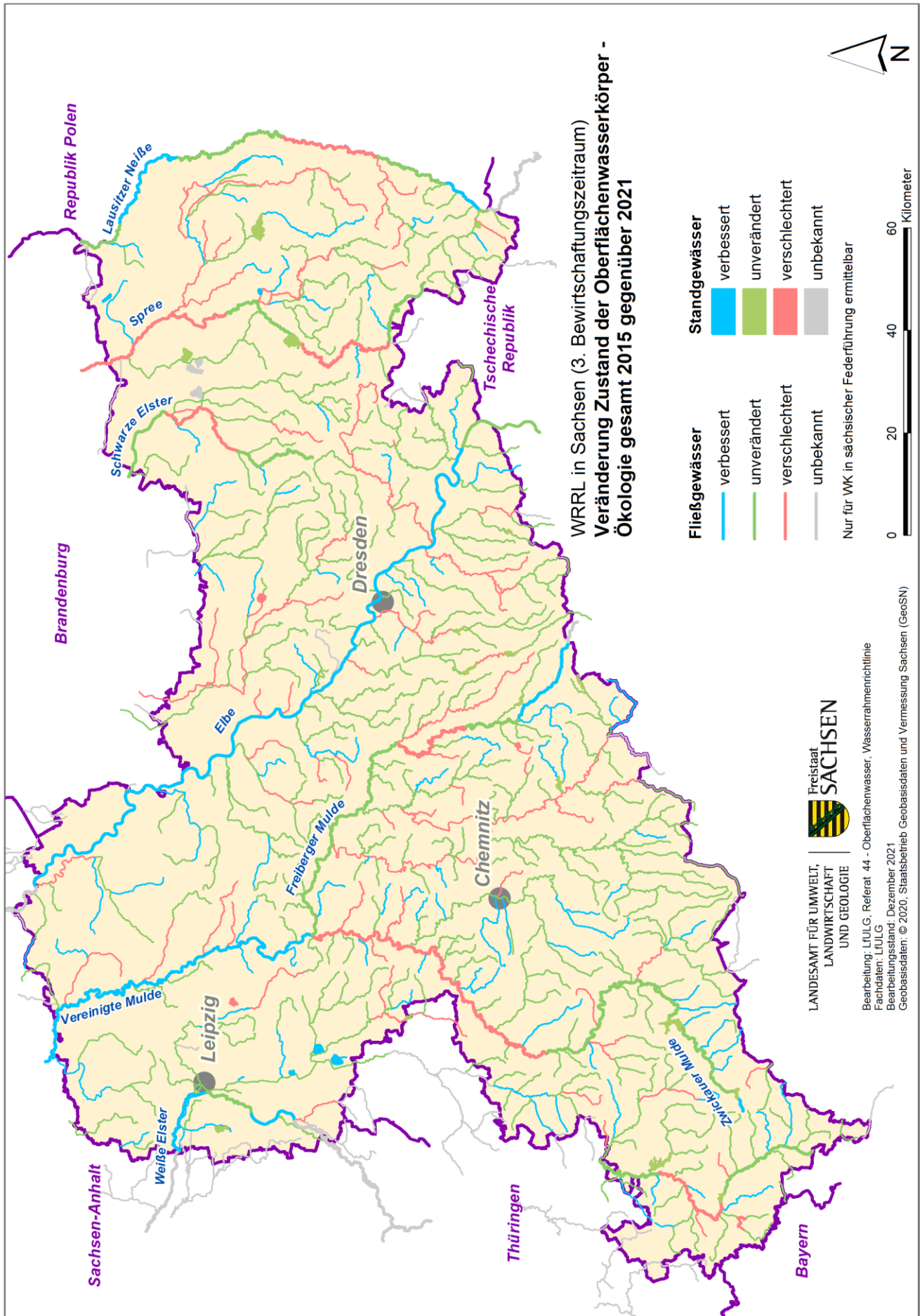


Abbildung 27: Veränderung Zustand der Oberflächenwasserkörper - Ökologie 2021 gegenüber 2015

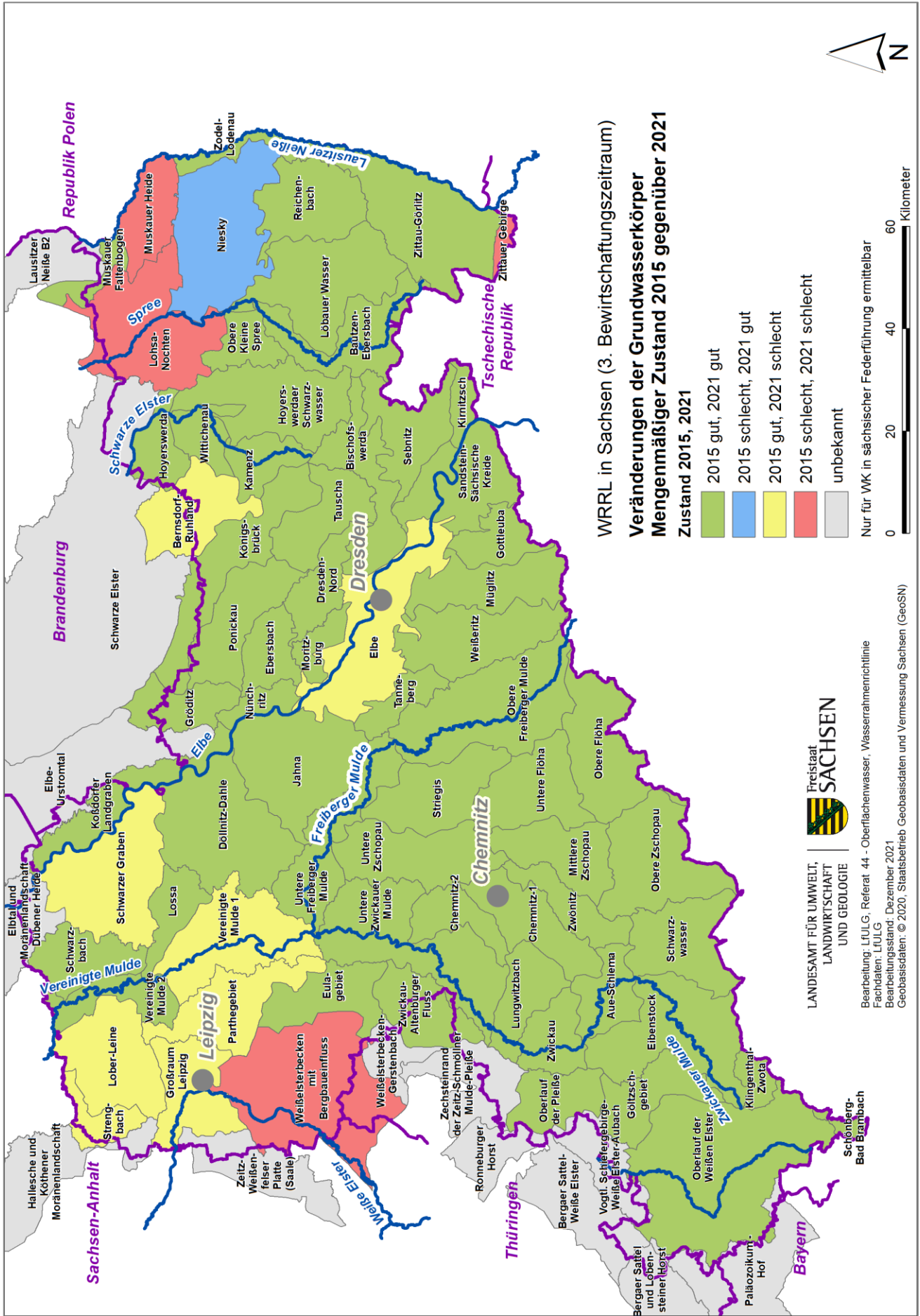


Abbildung 28: Veränderung Grundwasserkörper - Mengenmäßiger Zustand 2021 gegenüber 2015

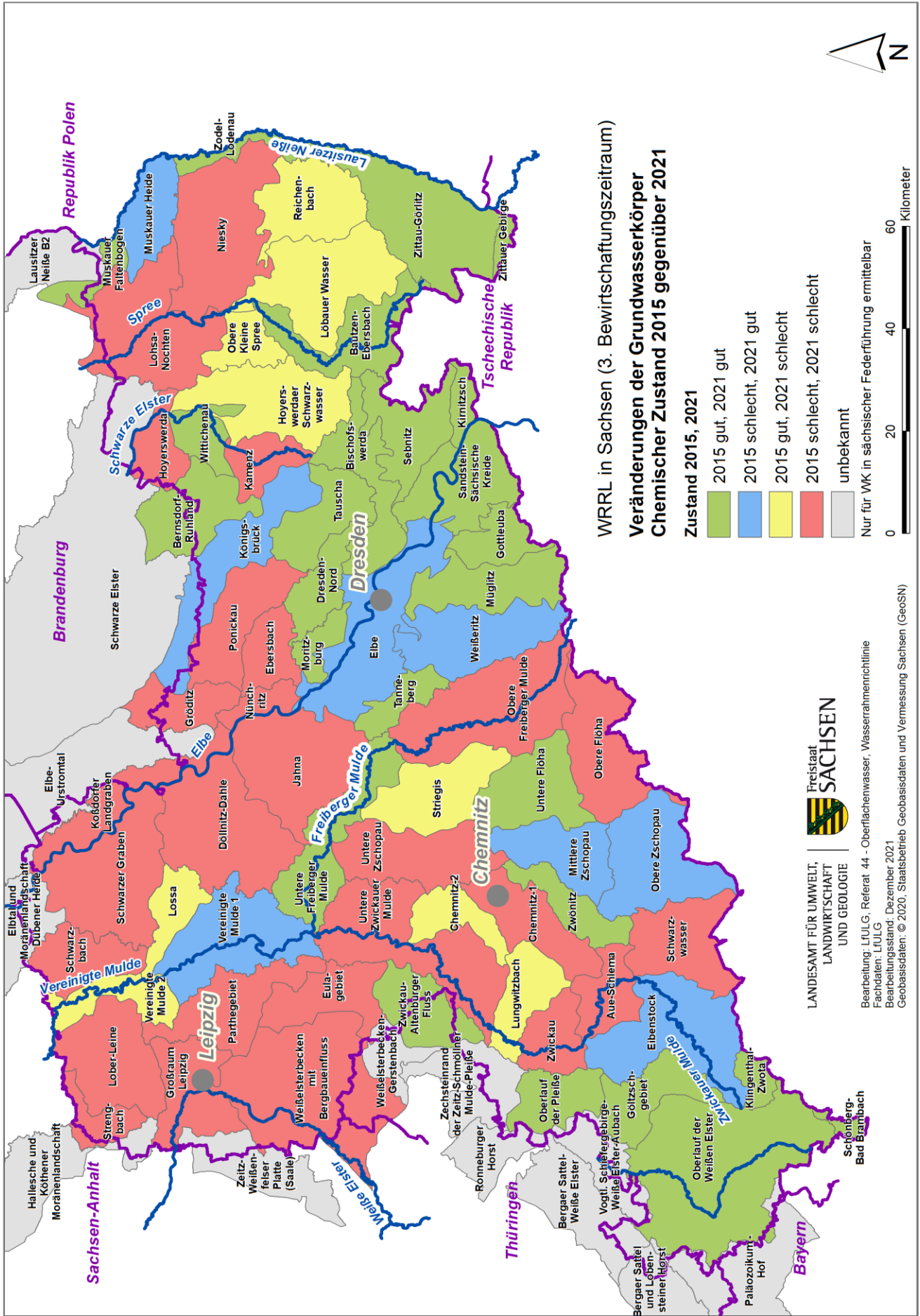


Abbildung 29: Veränderung Grundwasserkörper - Chemischer Zustand 2021 gegenüber 2015

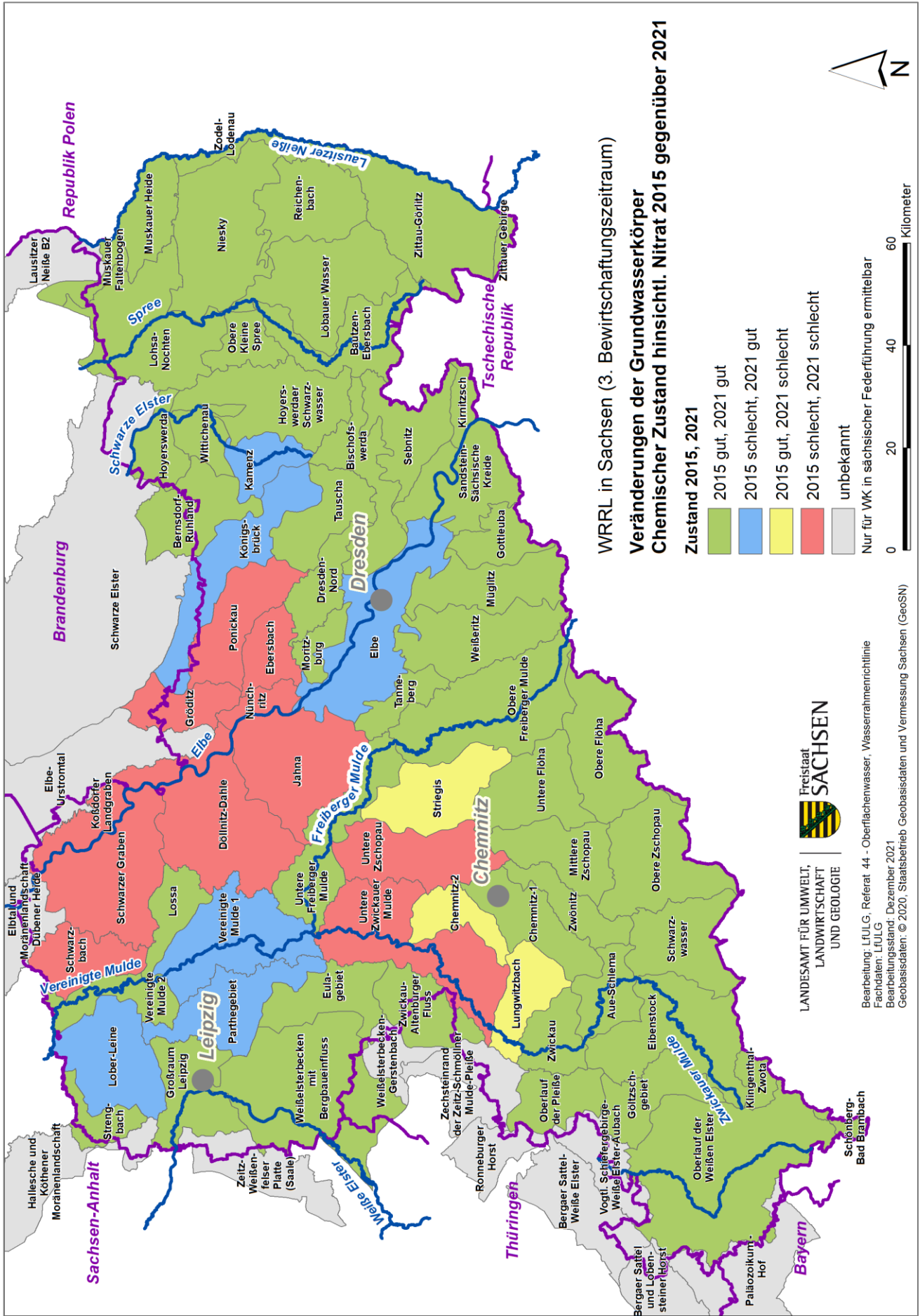


Abbildung 30: Veränderung Grundwasserkörper - Chemischer Zustand hinsichtlich Nitrat 2021 gegenüber 2015