









Kontakt


 Frau Dr. Gretel Wittenburg
 +49 351-563 932-32
 gretel.wittenburg@smwk.sachsen.de

 Herr Alexander Hesse
 +49 351-563 932-33
 alexander.hesse@smwk.sachsen.de



 **Besucheradresse:**
Zentrale EU-Serviceeinrichtung Sachsen
Staatsministerium für Wissenschaft, Kultur
und Tourismus
Hoyerswerdaer Straße 3
01097 Dresden

 **Postadresse:**
Zentrale EU-Serviceeinrichtung Sachsen
Staatsministerium für Wissenschaft, Kultur
und Tourismus
Postfach 10 09 20
01079 Dresden

 www.zeuss.sachsen.de

Diese Maßnahme wird mitfinanziert durch Steuermittel auf der Grundlage des von den Abgeordneten des Sächsischen Landtags beschlossenen Haushaltes.

Redaktion: Pressestelle Sächsisches Staatsministerium für
Wissenschaft, Kultur und Tourismus
Gestaltung: michaelkewitsch.de
Druck: SAXOPRINT
Redaktionsschluss: Mai 2022

Diese Druckschrift kann kostenfrei bezogen werden bei:
Zentraler Broschürenversand der Sächsischen Staatsregierung
Hammerweg 30, 01127 Dresden
Telefon: +49 351 2103671 oder +49 351 2103672
Telefax: +49 351 2103681
E-Mail: publikationen@sachsen.de
www.publikationen.sachsen.de

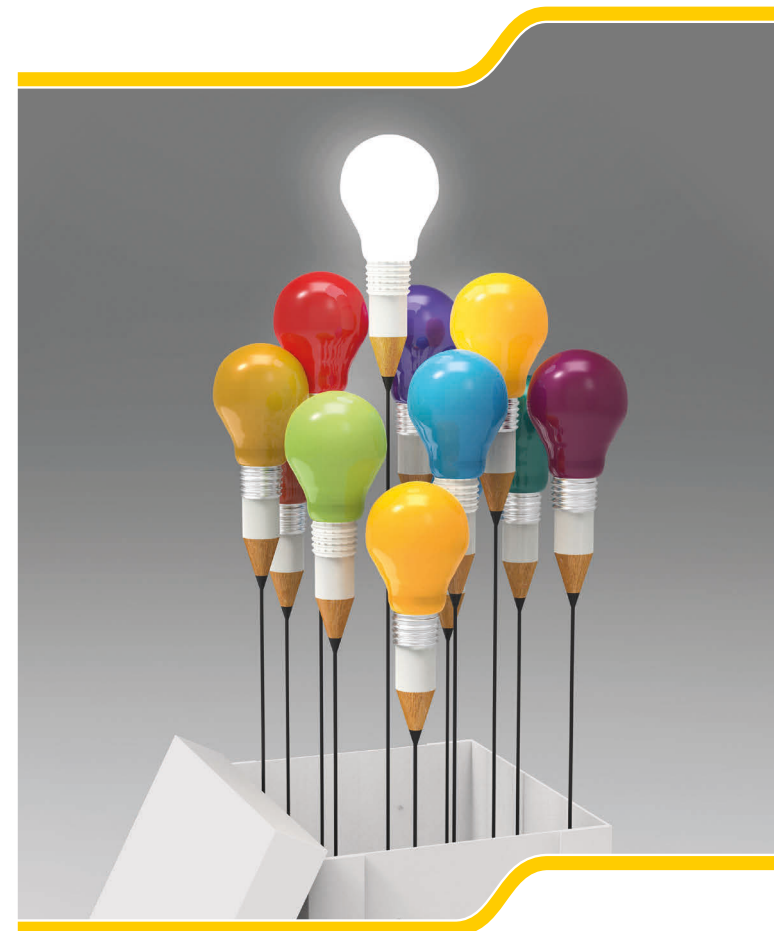
BERATUNG



STAATSMINISTERIUM
FÜR WISSENSCHAFT
KULTUR UND TOURISMUS



Horizont Europa – Wir bringen Ihre Idee zum Leuchten!




ZEUSS
Zentrale EU
Serviceeinrichtung
Sachsen

Horizont Europa im Fokus

Die Europäische Union stellt mit Horizont Europa – dem 9. Rahmenprogramm für Forschung und Innovation – in der Laufzeit von 2021 bis 2027 Fördermittel in Höhe von insgesamt ca. 95,5 Mrd. Euro zur Verfügung.

Mit Hilfe verschiedener Ausschreibungen (call for proposals) wird die gesamte Innovationskette von der Grundlagenforschung bis hin zur ersten Markteinführung durch Horizont Europa unterstützt.

In allen Förderbereichen wird eine Beteiligung von öffentlich finanzierten Hochschulen, An-Instituten, Landesforschungseinrichtungen und Berufsakademien des Freistaates Sachsen angestrebt.

■ Wer sind wir?

Die Zentrale EU-Serviceeinrichtung Sachsen (ZEUSS) ist ein Angebot des Sächsischen Staatsministerium für Wissenschaft, Kultur und Tourismus (SMWK).

Das Leistungsangebot von ZEUSS zielt auf eine Steigerung der Beteiligung sächsischer Forschungseinrichtungen sowie auf eine erhöhte Bewilligung der eingereichten Projektanträge im europäischen Forschungsrahmenprogramm Horizont Europa.



ZEUSS führt Einrichtungen an eine Beteiligung in Horizont Europa heran.

Grundsätzlich berät und begleitet ZEUSS die sächsischen Einrichtungen von der Bewertung erster Ideen bis hin zum Abschlussbericht.

■ Leistungsangebot

Unser kostenfreies und vertrauliches Beratungsangebot zu den Maßnahmen in Horizont Europa richtet sich an Forschende in öffentlich finanzierten Hochschulen, An-Instituten, Landesforschungseinrichtungen und Berufsakademien im Freistaat Sachsen, z.B. Professorinnen und Professoren, Wissenschaftliche Mitarbeitende, Promovierende sowie Geschäftsführende entsprechender Einrichtungen.

- Information zu den Förderalternativen in Horizont Europa
- Einzelberatungsgespräche vor Ort und individuelle Potentialanalyse
- Hilfestellung bei der Auswahl des geeigneten EU-Förderinstruments
- Ausrichtung der Beratung an strategischen Zielen der EU
- Einschätzung von Projektideen und Begleitung bei der konkreten Ausarbeitung der Anträge
- Unterstützung bei Vertragsverhandlung, Management und Administration von erfolgreich eingeworbenen EU-Projekten
- Vermittlung von Kooperations- und Netzwerkpartnern in Europa
- Unterstützung bei der Durchsicht des Evaluation Summary Report
- Organisation von und Beteiligung an Fachveranstaltungen

Weitergehende Informationen finden Sie auf unserer Website: www.zeuss.sachsen.de