

# Jsme tu pro vás

## Všeobecné informace/Zprostředkování

Tel.: +49 351 2612-0

poststelle.lfulg@smekul.sachsen.de

## Dotazy občanů

Tel.: +49 351 2612-9999

buergeranfrage.lfulg@smekul.sachsen.de

## Naše organizační schéma najdete zde

[www.lsnq.de/organigramm](http://www.lsnq.de/organigramm)

## Naše podpůrná a specializovaná školicí střediska (FBZ), a informační a servisní střediska (ISS)

[www.lfulg.sachsen.de/fbz-iss](http://www.lfulg.sachsen.de/fbz-iss)

## Naše akce

[www.lfulg.sachsen.de/veranstaltungen.html](http://www.lfulg.sachsen.de/veranstaltungen.html)

## Naše publikace

[www.publikationen.sachsen.de](http://www.publikationen.sachsen.de)

## Můžete se přihlásit k odběru našeho newsletteru

[www.lfulg.sachsen.de/newsletter.html](http://www.lfulg.sachsen.de/newsletter.html)

## Fakta o zemědělství a životním prostředí

Stav zemědělství: [www.agrarstatus.sachsen.de](http://www.agrarstatus.sachsen.de) Stav

životního prostředí: [www.umweltstatus.sachsen.de](http://www.umweltstatus.sachsen.de)

## Aktuální data a podrobné mapy

týkající se kvality vody, stavu hladiny vody a podzemních vod, látek znečišťujících ovzduší, srážek, půdy, geologie, povodní, hluku, ochrany přírody a dalších témat:

[www.lfulg.sachsen.de/karten-daten](http://www.lfulg.sachsen.de/karten-daten)

## Naše témata na internetu:

[www.lfulg.sachsen.de](http://www.lfulg.sachsen.de)



## Naše informační brožura

„Každý den pro dobrý život“

<https://lsnq.de/imagebroschurefulg>



## Vydavatel:

Sächsisches Landesamt für Umwelt, Landwirtschaft

und Geologie (LfulG)

Pillnitzer Platz 3, 01326 Dresden

Tel.: +49 351 2612-0

Fax: +49 351 2612-1099

E-mail: [poststelle.lfulg@smekul.sachsen.de](mailto:poststelle.lfulg@smekul.sachsen.de)

Twitter: [www.twitter.com/lfulg](https://www.twitter.com/lfulg)

[www.lfulg.sachsen.de](http://www.lfulg.sachsen.de)

LfulG je orgánem podřízeným saskému státnímu ministerstvu energetiky, ochrany klimatu, životního prostředí a zemědělství (SMEKUL). Tato publikace je financována z daňových příjmů na základě rozpočtu schváleného poslanci Saského zemského sněmu.

## Redakce:

Oddělení pro politické záležitosti,

vztahy s veřejností

Fotografie a grafika:

zleva doprava:

nahoře: Cornelia Mäser, fotolia Westend61;

uprostřed: Peter Dommaschk, josfor, Adobe Stock;

dole: Burkhard Lehmann (2x), Markus Thieme

Design a sazba:

Serviceplan Make GmbH & Co. KG

Tisk:

Harzdruckerei GmbH

Redakční uzávěrka:

01.10.2022

Papír:

Vytisknuto na 100% recyklovaném papíře

Dostupnost:

Tuto publikaci lze zdarma získat na adrese: Zentraler

Broschürenversand der Sächsischen Staatsregierung

Hammerweg 30, 01127 Dresden

Tel.: +49 351 2103-671 or -672

Fax: +49 351 2103-681

E-mail: [publikationen@sachsen.de](mailto:publikationen@sachsen.de)

[www.publikationen.sachsen.de](http://www.publikationen.sachsen.de)

## Poznámka k distribuci

Tento informační leták vydává saská zemská vláda v rámci své ústavní povinnosti informovat veřejnost. Nesmí jej použít politické strany, jejich kandidáti nebo jejich pomocníci v období šesti měsíců před volbami za účelem volební inzerce. Platí to pro všechny volby.

*Täglich für  
ein gutes Leben.*

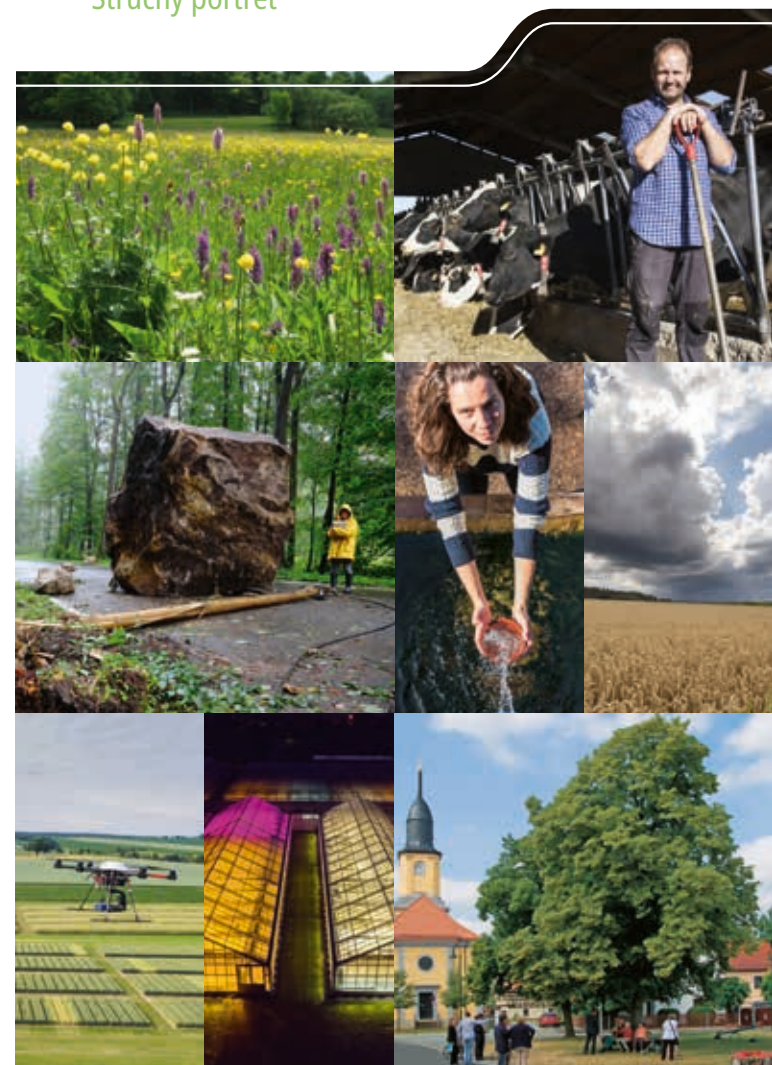
[www.lfulg.sachsen.de](http://www.lfulg.sachsen.de)

LANDESAMT FÜR UMWELT,  
LANDWIRTSCHAFT  
UND GEOLOGIE



# Saský zemský úřad pro životní prostředí, zemědělství a geologii

## Stručný portrét





Klima/ovzduší



Voda/půda



Hluk/záření



Ochrana přírody



Zemědělství



Zahradnictví



Oblast venkova



Vzdělávání



Geologie

## Saský zemský úřad pro životní prostředí, zemědělství a geologii (LfULG)

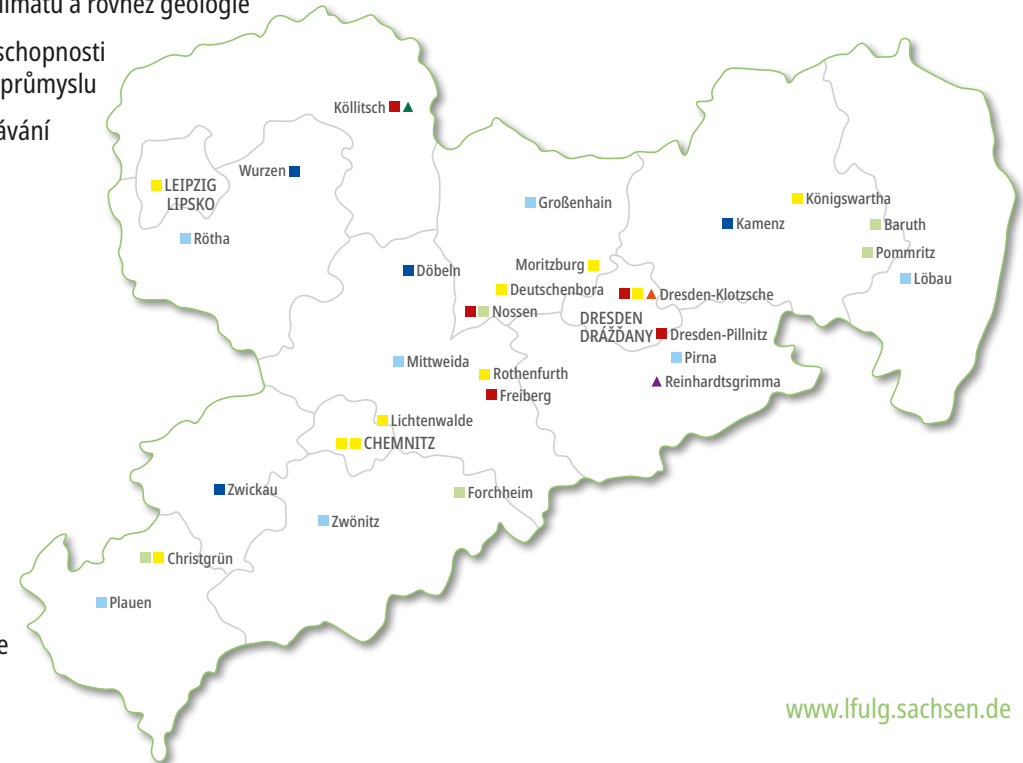
Zemský úřad ve Svobodném státě Sasko je odpovědným orgánem pro životní prostředí, ochranu přírody, zemědělství, zahradnictví, geologii a venkov. Mezi naše úkoly patří zejména monitorování, propagace, aplikovaný výzkum, vzdělávání, poradenství a podávání zpráv. Práce jedenácti odborných oddělení s přibližně 1300 zaměstnanci se soustřeďuje na hlavních pobočkách ve městech Drážďany, Freiberg, Nossen a Köllitsch. S deseti detašovanými pracovišti (FBZ, ISS) a testovacími místy je tento zemský úřad zakotven po celém Sasku. Kromě toho LfULG radí zemskému ministerstvu energetiky, ochrany klimatu, životního prostředí a zemědělství v odborných záležitostech.

## Přehled našich úkolů

- Monitorování životního prostředí, dokumentace a podávání zpráv
- Provádění zemědělského a potravinářského práva, zákona o ochraně životního prostředí a radiální ochrany, vodního a rybářského práva a zákona o geologické dokumentaci
- Politické poradenství, podpora a hodnocení dopadů politiky
- Odborná podpora nižších správních úřadů i státních orgánů
- Informace o životním prostředí a znalecké posudky
- Podpora zemědělských a ekologických opatření
- Zachování a rozvoj kulturní krajiny a oblasti venkova
- Geovědní průzkum země a ochrana půdy
- Aplikovaný výzkum v oblasti zemědělství, ochrany životního prostředí a ochrany klimatu a rovněž geologie
- Udržení a zlepšení konkurenceschopnosti zemědělství a potravinářského průmyslu
- Odborná příprava a další vzdělávání v zemědělství a zahradnictví
- Varování před povodněmi

## Naše pobočky

- Hlavní pobočky
- Podpůrná centra a odborná školicí střediska
- Informační a servisní pobočky
- Další pobočky
- Výuková a zkušební místa
- ▲ Zkušební stanice / Zkušební pole
- ▲ Státní povodňové centrum
- ▲ Vzdělávací centrum



## Každý den pro dobrý život

Každý den se zasazujeme o zachování a zlepšení stavu přírody a životního prostředí v Sasku. Zasazujeme se též o to, aby byly přírodní zdroje, jako jsou voda a půda, využívány udržitelným způsobem, byla rozpoznávána nebezpečí a minimalizována rizika. Objektivně a nezávisle na jednotlivých ekonomických zájmech podporujeme rozvoj zemědělství a potravinářství. Shromažďujeme a publikujeme pro vás naše data, fakta a výsledky výzkumu v oblasti životního prostředí, ochrany přírody, zemědělství, zahradnictví, geologie a venkovských oblastí.

V rámci četných kooperací doma i v zahraničí vás podporujeme v odborných otázkách týkajících se přírody a životního prostředí.

Pro dobrá rozhodnutí, dobrý život a dobrou budoucnost.