

Kontakt

Fachservicestelle Sachsen für Alltagsbegleitung, Nachbarschaftshilfe, anerkannte Angebote zur Unterstützung im Alltag und pflegende Angehörige

Volkssolidarität Dresden e.V.
Spitzwegstraße 57
01219 Dresden

Mail: fachservicestelle@sms.sachsen.de

Web: www.pflegenetz.sachsen.de/fachservicestelle-alltagsbegleitung-und-nachbarschaftshilfe.html

Themenbereich pflegende Angehörige

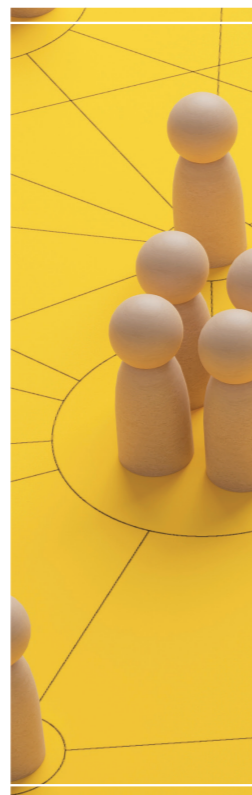
Telefon: 0351 5010 -716 und -717

Themenbereiche Alltagsbegleitung, Nachbarschaftshilfe, anerkannte Angebote zur Unterstützung im Alltag und Schulungsanbieter für anerkannte Angebote

Telefon: 0351 5010 -718 und -719




Sprechzeiten

Montag/Mittwoch/Donnerstag: 9:00 bis 15:00 Uhr
Dienstag: keine Sprechzeit
Freitag: 9:00 bis 14:00 Uhr



Herausgeber und Redaktion:

Sächsisches Staatsministerium für
Soziales und Gesellschaftlichen Zusammenhalt
Albertstraße 10, 01097 Dresden
E-Mail: redaktion@sms.sachsen.de
www.sms.sachsen.de

 facebook.com/SozialministeriumSachsen
 twitter.com/sms_sachsen
 instagram.com/sms_sachsen

Fachservicestelle Sachsen

Volkssolidarität Dresden e. V.
Spitzwegstraße 57, 01219 Dresden
Tel.: + 49 351 5010 718, + 49 351 5010 719
fachservicestelle@sms.sachsen.de
www.pflegenetz.sachsen.de

Gestaltung und Druck:

PMP-Printmediapool GmbH,
Behringstraße 34, 01159 Dresden
Tel.: + 49 351 481 70 25, www.printmediapool.de

Bezug:

Zentraler Broschürenversand der Sächsischen
Staatsregierung
Hammerweg 30, 01127 Dresden
Telefon: +49 351 2103671
E-Mail: publikationen@sachsen.de
Dieses Faltblatt wird kostenlos abgegeben.
Es steht auch zum Download unter
www.publikationen.sachsen.de zur Verfügung.

Bildnachweis:

Porträt: ©Sosnowski/SMS
Titelfoto: AdobeStock_514881942
Inhalt: AdobeStock/Mediterraneo, iStock/Halfpoint,
AdobeStock/Printems

Redaktionsschluss: April 2023

STAATSMINISTERIUM FÜR SOZIALES
UND GESELLSCHAFTLICHEN
ZUSAMMENHALT



Fachservicestelle Sachsen für Alltagsbegleitung, Nachbarschaftshilfe, anerkannte Angebote zur Unterstützung im Alltag und pflegende Angehörige



VON MENSCH ZU MENSCH.



Liebe Mitbürgerinnen und Mitbürger,



der Bedarf älterer und pflegebedürftiger Menschen an Begleitung und Zuwendung sowie der Bedarf an Entlastung für deren Angehörige steigen stetig. Um diesen Entwicklungen gerecht zu werden und die betroffenen Menschen und Familien zu unterstützen, bietet der Freistaat vielfältige Hilfsangebote jenseits der Pflege; für ein möglichst langes, selbstbestimmtes Leben im eigenen Zuhause.

Die **Fachservicestelle Sachsen** arbeitet im Auftrag des Sächsischen Sozialministeriums und hilft Interessierten bei der Orientierung in den Angeboten. Sie ist zudem mit der Aufgabe betraut, das Netz aus niedrigschwelligen Unterstützungsstrukturen im gesamten Freistaat auszubauen, damit möglichst alle, die es brauchen, zeitnah und leicht zugänglich Hilfe vor Ort erhalten können.

Ich danke allen, die bereits ein Teil dieses Netzwerkes sind! Gleichzeitig möchte ich interessierte Träger, Akteure und Mitmenschen ermuntern, sich ebenfalls daran zu beteiligen, die sächsische Versorgungslandschaft auszubauen und mitzugestalten. **Wenden Sie sich jederzeit gern an die Fachservicestelle Sachsen – für ein „Gutes Leben im Alter“!**

Petra Köpping

Sächsische Staatsministerin für Soziales
und Gesellschaftlichen Zusammenhalt

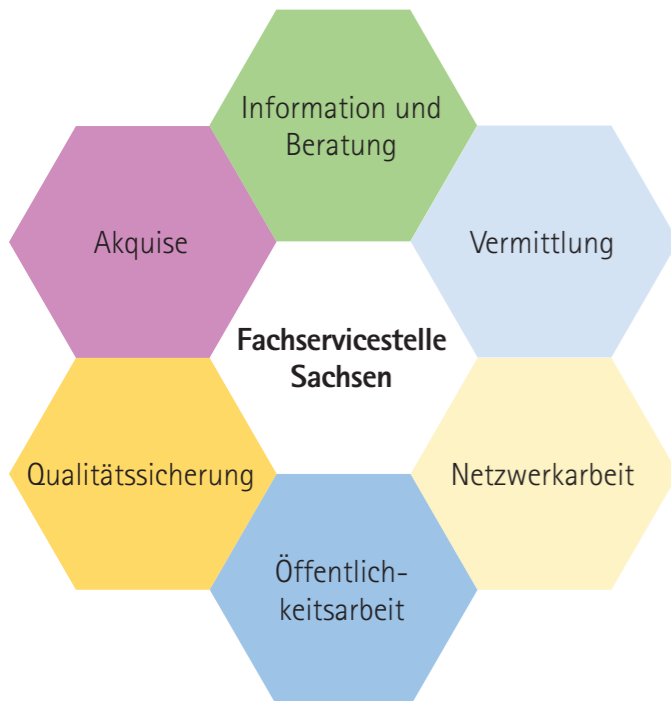
Was macht die Fachservicestelle Sachsen?

Die Fachservicestelle arbeitet im Auftrag des Sächsischen Staatsministeriums für Soziales und Gesellschaftlichen Zusammenhalt und befindet sich in Trägerschaft des Volkssolidarität Dresden e.V.

Die Fachservicestelle ist sachsenweit Ansprechpartnerin für die Themengebiete:

- **Alltagsbegleitung**
- **Nachbarschaftshilfe**
- **Anerkannte Angebote zur Unterstützung im Alltag**
- **pflegende Angehörige**

Für jeden dieser Bereiche werden folgende Aufgaben wahrgenommen:



Individuelle Kontakte bestehen dabei sowohl zu Senioren, Pflegebedürftigen und pflegenden Angehörigen als auch zu interessierten oder bereits aktiven Bürgern, Vereinen und Trägern. Enge Kooperationen erfolgen zudem mit relevanten öffentlichen Akteuren und Behörden sowie mit den Pflegekassen.

Interessieren Sie sich für unsere Themen? Haben Sie Fragen zu den Fördermöglichkeiten? Oder möchten Sie mit uns in den gemeinsamen Austausch kommen? Dann melden Sie sich jederzeit gern bei uns!

Wo finden Sie uns?

Fachservicestelle Sachsen für Alltagsbegleitung, Nachbarschaftshilfe, anerkannte Angebote zur Unterstützung im Alltag und pflegende Angehörige

Volkssolidarität Dresden e.V.
Spitzwegstraße 57
01219 Dresden



Anerkannte Angebote zur Unterstützung im Alltag

Anerkannte Angebote zur Unterstützung im Alltag sind Unternehmen mit Fachpersonal, die mit Hilfskräften für bedarfsgerechte Betreuung und Entlastung von Pflegebedürftigen jeden Alters und deren Angehörigen sorgen. Sie **ergänzen** die Dienste professioneller Pflegedienste; pflegende Tätigkeiten sind von deren Leistungen **ausgeschlossen**. Erbrachte Dienstleistungen können **über die Pflegekassen abgerechnet** werden. *Neuanerkennungen sind zudem förderfähig.*

Nachbarschaftshilfe

Diese ist eine **besondere Form** der anerkannten Unterstützungsangebote, in der selbstorganisiert tätige Privatpersonen Betreuungs- und Entlastungsleistungen für **zu Hause lebende Pflegebedürftige** (jeden Alters) erbringen. Nachbarschaftshelfer können dafür max. **10 Euro/Stunde** abrechnen und max. **40 Stunden/Monat** tätig sein. Diese Leistungen können von den Pflegekassen zurückerstattet werden.

Zur Vermittlung der Hilfsbeziehungen und als Ansprechpartner vor Ort gibt es **Nachbarschaftshelferkontaktstellen**, die u. a. vom Freistaat **gefördert** werden.

Die Fachservicestelle sucht stetig interessierte Partner und Anbieter und unterstützt bei den Antragstellungen.

Alltagsbegleitung

Dieses Förderprogramm ermöglicht Senioren **ab 60 Jahren ohne Pflegegrad** eine kostenfreie Begleitung und Unterstützung durch Ehrenamtliche. Im Fokus steht dabei das **gemeinsame** Tun. Organisiert und betreut wird dieses Angebot durch einen Träger. Dieser sowie die Alltagsbegleiter erhalten hierfür **Verwaltungs- sowie Aufwandspauschalen**.

Die Fachservicestelle unterstützt interessierte und aktive Projektträger bei der Umsetzung des Förderprogrammes, veranstaltet regelmäßige Austauschtreffen und organisiert eine jährliche Würdigungsveranstaltung des Sozialministeriums.

Pflegende Angehörige

Die Fachservicestelle versteht sich als **zentraler Netzwerk- und Kooperationspartner** für die verantwortlichen Akteure und Leistungserbringer im Informations- und Versorgungssystem pflegender Angehöriger – **lokal, regional und sachsenweit**.

Hierzu werden vorhandene Angebote für pflegende Angehörige systematisch erfasst und beworben. Zudem erhalten Angehörige Hilfe bei der Suche nach passenden Angeboten und Ansprechpartnern vor Ort. Versorgungslücken werden durch die **Gewinnung neuer, geförderter Kontaktstellen für Pflege-selbsthilfe** reduziert.

Nehmen Sie gern mit uns Kontakt auf, um sich zu vernetzen und ausführlich zu Fördermöglichkeiten beraten zu lassen!