

Neue Balkonpflanzen Teil III

getestet und für gut befunden



Neue Balkonpflanzen

Jedes Jahr wird die Palette der Beet- und Balkonpflanzen größer. Das Angebot wird bei bekannten Arten durch Sorten erweitert, die mit ganz neuen Blütenfarben oder anderen Wuchseigenschaften überraschen. Dazu kommen neue Arten, die züchterisch so bearbeitet wurden, dass sie einen hohen Zierwert und Wettertoleranz besitzen und sich so für Bepflanzungen von Gefäßen oder Beeten eignen.

Ihr volles Potenzial können die Pflanzen aber nur entfalten, wenn sie am richtigen Standort stehen und eine ausreichende Pflege erhalten.

Legende



sonniger Standort



halbschattiger Standort



geeignet für Ampelbepflanzung



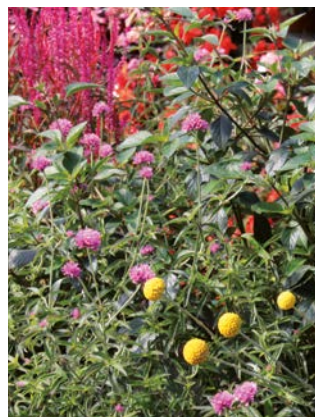
Wachstum schwach bis mittel



Wachstum mittel



Wachstum mittel bis stark



Solitär-Begonien

Begonia Cultivars

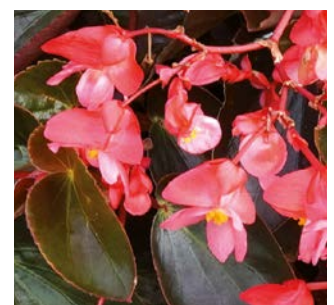
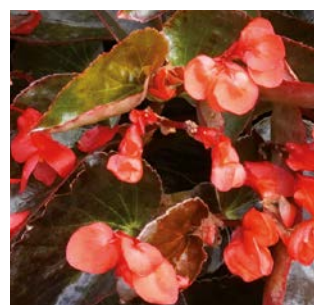
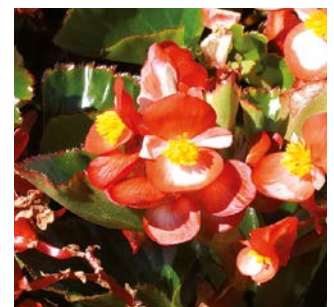
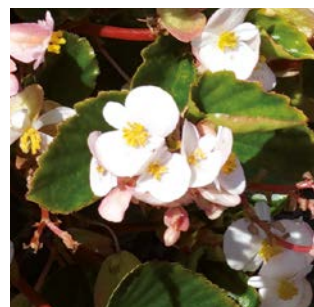
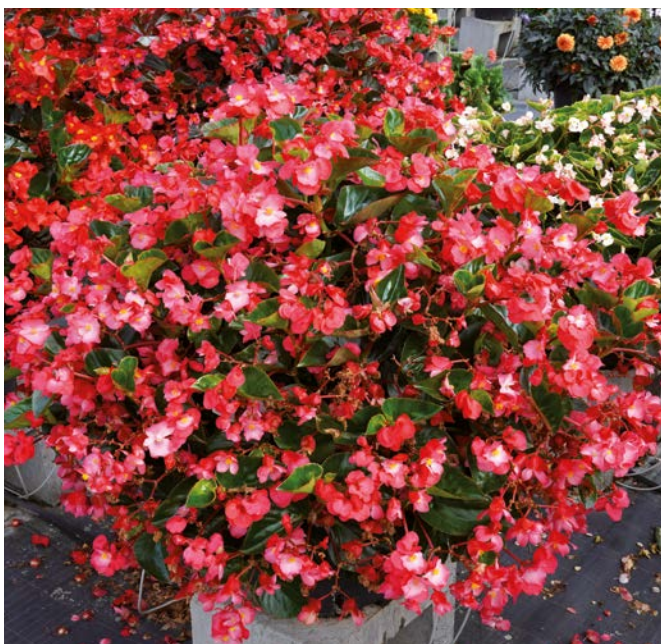


- Blüten wie Eisbegonien, aber üppigerer Wuchs
- Pflanzhöhen bis 80 cm, auch Sorten mit leicht überhängendem Wuchs

- für große Gefäße und zur Rabattenbepflanzung geeignet
- Sorten mit grünem oder dunklem Laub

- Dauerblüher bei Sonne und Regen
- hohe Wettertoleranz, vertragen aber keinen Frost
- regelmäßig düngen

- gleichmäßig feucht halten, keine Staunässe



Trommelstock

Craspedia globosa



- Blütenstände erinnern an Trommelschlägel oder kleine Golfbälle
- schmales, grasähnliches Laub
- aus Blattrosette erheben sich 40 bis 50 cm lange, stabile Blütenstiele
- wärmebedürftig, erst Mitte Mai ins Freiland setzen
- gleichmäßig feucht halten, aber Staunässe unbedingt vermeiden
- mittlerer Nährstoffbedarf, regelmäßig düngen
- auch als Schnittblume verwendbar; Blüten können auch getrocknet werden



Niedlicher Kugelamaranth

Gomphrena pulchella



- Sorte 'Truffula Pink' wächst gut verzweigt und wird 50 bis 70 cm hoch
- zahlreiche, pinke Blütenstände im ganzen Sommer
- Triebe brechen leicht in den Nodien
- verträgt Hitze und gelegentliche Trockenheit sehr gut
- nicht zu viel gießen, unbedingt Staunässe vermeiden
- mittlerer Nährstoffbedarf, regelmäßig düngen
- kann auch als Schnittblume verwendet werden



Strauch-Salbei

Salvia greggii Herbstsalbei
Salvia microphylla Johannisbeersalbei



- strauchartiger Wuchs mit Höhe bis zu 80 cm
- für Salbei große Einzelblüten in lockeren Blütenständen
- Blüten in Weiß, Rosa, Rot, Dunkellila, zweifarbig und weiteren Schattierungen
- Substrat gleichmäßig feucht halten, Staunässe vermeiden
- mittlerer Nährstoffbedarf, regelmäßig düngen
- Blüten duften leicht
- bedingt winterhart

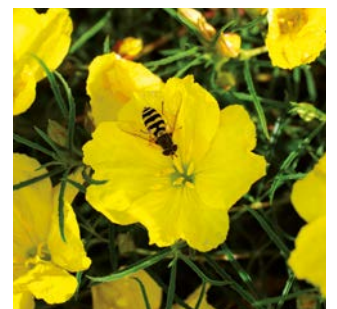


Mexikanische Wüstenrose

Calylophus Cultivars



- polsterartiger, kugelförmiger Wuchs
- unzählige, leuchtend gelbe Blüten
- mittlerer Nährstoffbedarf
- kommt nach Einwachsephase auch mit geringen Wassergaben aus
- auch als Bodendecker geeignet
- intensive Dauerblüte
- verträgt Hitze sehr gut
- nadelförmiges Laub bietet sehr guten Verdunstungsschutz



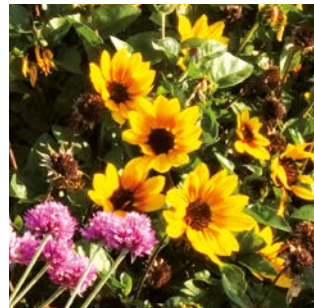
Sonnenblume

Helianthus annuus
vegetativ vermehrte Sorten



- stecklingsvermehrte Sorten wachsen zu gut verzweigten Büschen heran
- Pflanzhöhen von 60 bis 80 cm
- da Blüten steril sind, werden keine Samen gebildet, sondern über ganzen Sommer immer neue Knospen angelegt

- ausreichend und regelmäßig gießen
- hoher Nährstoffbedarf, regelmäßig düngen
- auch als Schnittblume verwendbar
- Entfernen von Verblühtem empfehlenswert



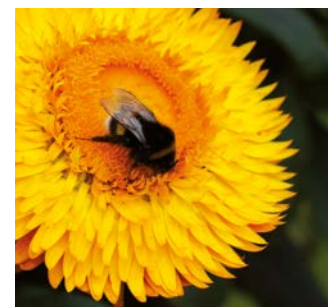
Strohblume

Xerochrysum bracteanthum



- stecklingsvermehrte Sorten bleiben kompakt, buschig
- Pflanzhöhen von 25 bis 50 cm je Sorte
- Blütenfarben reichen von Weiß, über verschiedene Gelbtöne, Rosa bis Rot

- ausreichend und regelmäßig gießen, aber keine Staunässe
- regelmäßig düngen
- Blumen können getrocknet werden
- Entfernen von Verblühtem empfehlenswert



**Herausgeber:**

Sächsisches Landesamt für Umwelt, Landwirtschaft und Geologie
Pillnitzer Platz 3, 01326 Dresden
Telefon: + 49 351 2612-0
Telefax: + 49 351 2612-1099
E-Mail: lfulg@smekul.sachsen.de
www.lfulg.sachsen.de

Diese Veröffentlichung wird finanziert aus Steuermitteln auf Grundlage des vom Sächsischen Landtag beschlossenen Haushalts.

Redaktion:

Abteilung Gartenbau / Referat Zierpflanzenbau
Ansprechpartner: Beate Kollatz
Telefon: + 49 351 2612-8202
E-Mail: beate.kollatz@smekul.sachsen.de

Fotos:

Margret Dallmann, LfULG

Gestaltung und Satz:

CUBE Kommunikationsagentur GmbH

Druck:

Union Druckerei

Redaktionsschluss:

7. Juni 2024

Auflage:

3.000 Exemplare; 1. Auflage

Material:

150 g/m² Circle silk Premium White DIN 6738 Alterungsbeständigkeit

Bezug:

Diese Druckschrift kann kostenfrei bezogen werden bei:
Zentraler Broschürenversand der Sächsischen Staatsregierung
Hammerweg 30, 01127 Dresden
Telefon: + 49 351 2103-672
Telefax: + 49 351 2103-681
E-Mail: publikationen@sachsen.de
www.publikationen.sachsen.de

Verteilerhinweis

Diese Informationsschrift wird von der Sächsischen Staatsregierung im Rahmen ihrer verfassungsmäßigen Verpflichtung zur Information der Öffentlichkeit herausgegeben.

Sie darf weder von Parteien noch von deren Kandidaten oder Helfern im Zeitraum von sechs Monaten vor einer Wahl zum Zwecke der Wahlwerbung verwendet werden. Dies gilt für alle Wahlen.

Missbräuchlich ist insbesondere die Verteilung auf Wahlveranstaltungen, an Informationsständen der Parteien sowie das Einlegen, Aufdrucken oder Aufkleben parteipolitischer Informationen oder Werbemittel. Untersagt ist auch die Weitergabe an Dritte zur Verwendung bei der Wahlwerbung. Auch ohne zeitlichen Bezug zu einer bevorstehenden Wahl darf die vorliegende Druckschrift nicht so verwendet werden, dass dies als Parteinarbeit des Herausgebers zugunsten einzelner politischer Gruppen verstanden werden könnte.

Diese Beschränkungen gelten unabhängig vom Vertriebsweg, also unabhängig davon, auf welchem Wege und in welcher Anzahl diese Informationsschrift dem Empfänger zugegangen ist. Erlaubt ist jedoch den Parteien, diese Informationsschrift zur Unterrichtung ihrer Mitglieder zu verwenden.

*Täglich für
ein gutes Leben.*

www.lfulg.sachsen.de