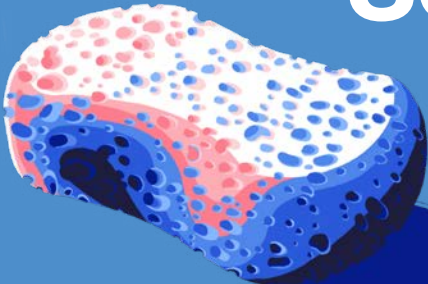


Schwamm oder Schwemme?



**WASSER
UND DU.**

**Mehr wissen.
Neu denken.
Jetzt schützen.**

Sachsen braucht Wasser. Das Schwammprinzip wirkt: Durch Entsiegelung und großflächige Versickerung bleibt das Regenwasser länger in der Fläche und es kann sich mehr Grundwasser bilden. Starkregen und Dürren schaden weniger.
Für unsere Zukunft ist Handeln angesagt.



wertvolles-wasser.sachsen.de