

Jednotka	Sasko	Německo	
Využití půdy			
zemědělská půda (LF)	1.000 ha	897	16.586
trvalé travní porosty	1.000 ha	190	4.695
podíl na LF	%	21	28
orná půda	1.000 ha	703	11.681
podíl na LF	%	78	70
ladem ležící půda	1.000 ha	23	364
nezvýhodněné oblasti ³⁾	1.000 ha	303	5.126
podíl pronájmu LF na celkové rozloze LF	%	67	67

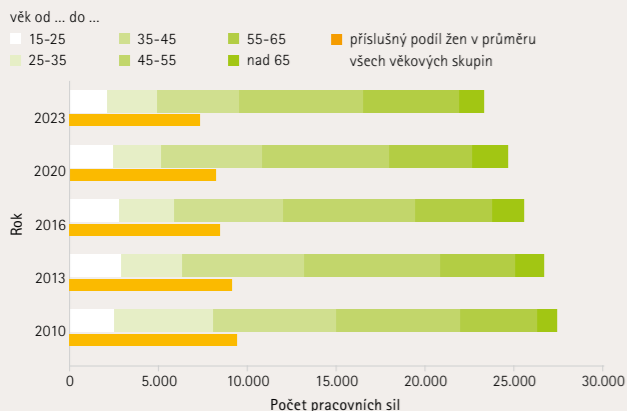
Jednotka	Sasko	Německo	
Využití orné půdy			
obiloviny celkem		380	6.091
z toho pšenice		187	2.884
ječmen		116	1.612
oves		12	140
žito		33	625
kukuřice na zrno, CCM		16	466
okopaniny	1.000 ha	22	658
toho brambory		5	265
cukrová řepa		16	396
olejniný, včetně nepotravinových		119	1.252
toho řepa a brukev		113	1.178
slunečnice na semena		4	69
luštěníny		16	274
krmné plodiny		131	2.693
z toho kukuřice na zeleno a silážní kukuřice		84	2.000

Jednotka	Sasko	Německo	
Ekologické zemědělství ⁴⁾			
obhospodařovaná plocha	1.000 ha	87	1.889
podniky	počet	933	36.680

3) Dotovaná plocha v rámci vyrovnávacího příspěvku podle reportingu zemědělských dotací (GAK) ministerstva výživy a zemědělství (BMEL)

4) Sasko, Německo: Hlášení kontrolních míst podle nařízení (ES) 834/2007 ve spojení s nařízením (ES) 889/2008 ke dni 31.12.2023

Stálí pracovníci a jejich rodinní příslušníci v saských zemědělských podnicích podle věkových skupin



Zdroj: Statistický zeměský úřad Svobodného státu Sasko, zobrazení: LFULG, stav: 10/2024



Údaje k zemědělství a potravinářství 2024

v zrcadle faktů

Vydalo:

Saské státní ministerstvo energie, ochrany klimatu, životního prostředí a zemědělství (SMEKUL)
P.O. Box 10 05 10, 01075 Dresden
kontaktní telefon pro občany: 0351 564-20500
E-Mail: info@smekul.sachsen.de
www.smekul.sachsen.de

Tato tiskovina byla kofinancována z daňových prostředků na základě státního rozpočtu, schváleného poslanci Saské sněmovny.

Redakce:

SMEKUL; Zemský úřad životního prostředí, zemědělství a geologie (LFULG)

Úprava:

genese Werbeagentur GmbH

Foto:

Katrin Müller von Berneck

Redakční uzávěrka:

30. září 2024

Odběr:

Tuto tiskovinu je možné zdarma obdržet na adrese Zentraler Broschürenversand der Sächsischen Staatsregierung
Hammerweg 30, 01127 Dresden
Telefon: +49 351 2103671
Telefax: +49 351 2103681
E-Mail: publikationen@sachsen.de
www.publikationen.sachsen.de

Pokyn pro distribuci:

Tuto informační brožuru vydává Saská státní vláda v rámci svých ústavních povinností z oblasti poskytování informací veřejnosti. Tento materiál nesmí být po dobu šesti měsíců před volbami použit stranami ani jejich kandidáty či pomocníky k předvolební agitaci. To platí pro všechny volby.

www.landwirtschaft.sachsen.de



Jednotka	Sasko	Německo	
Rozloha a obyvatelstvo			
Plocha podle skutečného způsobu užívání ¹⁾			
celková plocha	1.000 ha	1.845	35.768
plocha zemědělské půdy	1.000 ha	991	17.989
podíl na rozloze spolkové země	%	54	50
plocha lesní půdy	1.000 ha	494	10.689
podíl na rozloze spolkové země	%	27	30
vodní plochy	1.000 ha	45	825
podíl na rozloze spolkové země	%	2	2

Jednotka	Sasko	Německo	
Obyvatelstvo			
obyvatelstvo celkem	v tisících	4.089	84.669
obyvatel na km ² rozlohy	počet	222	237
Výdělečně činné osoby celkem	v tisících	2.078	45.933
výdělečně činné osoby v zemědělství, lesnictví, rybářství	v tisících	25	554

Struktura zemědělských podniků

Jednotka	Sasko	Německo	
Právní forma ²⁾			
všechny zemědělské podniky		100	100
z toho právnické osoby		12	2
z toho registrovaná družstva		3	0,24
spol. s r.o.		7	0,71
z toho fyzické osoby	%	88	98
z toho osobní společnosti		9	12
z toho jednotliví podnikatelé – fyz. osoby		79	85
z toho jako hlavní pracovní činnost		26	38
jako vedlejší pracovní činnost		53	47

Jednotka	Sasko	Německo	
Podniky podle velikosti ²⁾			
zemědělské podniky celkem		5.639	255.010
podniky do 5 ha zemědělské půdy		206	20.090
podniky od 5 do 10 ha zemědělské půdy		1.167	44.530
podniky od 10 do 20 ha zemědělské půdy		1.066	50.290
podniky od 20 do 50 ha zemědělské půdy		1.026	58.510
podniky od 50 do 100 ha zemědělské půdy	počet	624	42.590
podniky od 100 do 200 ha zemědělské půdy		610	25.090
podniky od 200 do 500 ha zemědělské půdy		477	9.930
podniky od 500 do 1.000 ha zemědělské půdy		233	2.510
podniky s 1.000 ha zemědělské půdy a více		230	1.470

1) Ke dni: 31.12.2023

2) Sasko: Podpora zemědělství 2023, Německo: Struktura zemědělství 2023



	Jednotka	Sasko	Německo
Výnosy a sklizená množství			
Orná půda			
obiloviny celkem	dt/ha	73	70
(včetně kukuřice na zrno, CCM)	1.000 t	2.756	42.463
z toho pšenice	dt/ha	78	74
	1.000 t	1.456	21.536
ječmen	dt/ha	74	68
	1.000 t	861	11.000
oves	dt/ha	38	32
	1.000 t	46	452
žito	dt/ha	54	50
	1.000 t	180	3.124
kukuřice na zrno, CCM	dt/ha	86	97
	1.000 t	134	4.499
řepka a brukev	dt/ha	35	36
(včetně nepotravinových)	1.000 t	399	4.218
brambory	dt/ha	393	439
	1.000 t	210	11.607
cukrová řepa	dt/ha	773	797
	1.000 t	1.264	31.558
silážní kukuřice	dt/ha	367	421
	1.000 t	3.077	84.270

Zelinařství (zelenina na prodej)			
polní pěstební plocha	1.000 ha	3	122
polní sklizeň	1.000 t	33	3.732
pěstební plocha ve sklenicích a fóliovnících	1.000 ha	0,02	1
sklizeň ve sklenicích a fóliovnících	1.000 t	2.095	203.733

Ovocnářství (pro tržní prodej)			
pěstební plocha	1.000 ha	4	65
sklizeň	1.000 t	70	1.197

Vinařství			
sklízňová plocha vinic	1.000 ha	0,52	101
výnos vinného moštu	hl/ha	57	86
sklizeň vinného moštu	1.000 hl	30	8.688

Kaprové rybníkářství			
užitková plocha rybníků	1.000 ha	8	24
podniky	počet	120	1.326
produkce stolních kaprů	t	1.482	4.056

- Zdroje:
- 1) Německý statistický spolkový úřad
 - 2) Pracovní skupina Národohospodářský souhrnný přehled pro spolkové země
 - 3) Spolkové ministerstvo zemědělství a výživy
 - 4) Spolkový ústav pro zemědělství a výživu
 - 5) Zemský statistický úřad Svobodného státu Sasko
 - 6) Saský zemský úřad životního prostředí, zemědělství a geologie
 - 7) Saský zemský kontrolní svaz, zapsané sdružení

Pokud není označeno jinak, pocházejí údaje z roku 2023
Číslo s označením * jsou předběžné údaje.

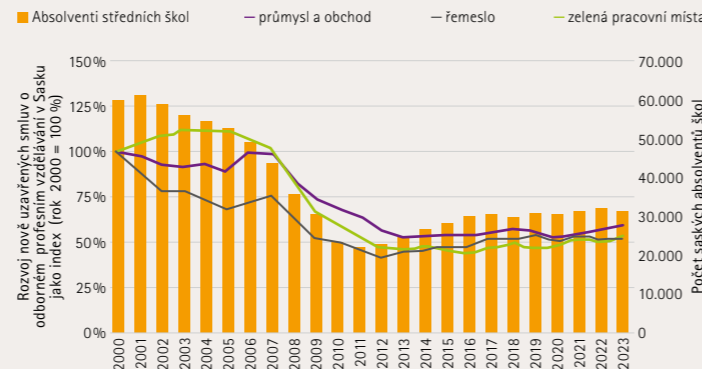
	Jednotka	Sasko	Německo
Stavy hospodářských zvířat⁵⁾			
skot celkem		432	10.836
z toho dojnice		164	3.713
prasata celkem		457	21.224
z toho prasata na žir		121	9.566
prasata na chov	1.000 kusů	53	1.415
ovce		66	1.560
slépice celkem		5.185	156.301
lichokopytníci (koně, osli, muli aj. v zemědělských podnicích)		11	487

Výsledky živočišné výroby			
Dodávka mléka*			
dodávky mléka celkem	1.000 t	1.656	32.598
produkce mléka na dojnicí podle produkční zkoušky ⁶⁾	kg/rok	10.076	8.780
Produkce vajec*			
vyprodukovaná vejce	mil. kusů	892	13.133
snůška na nosiči	kusů/rok	302	297

Porážky na jatkách⁷⁾			
Jatečná zvířata*			
skot	1.000 kusů	14	2.707
průměrná jateční hmotnost býků	kg	392	nedoloženo
průměrná jateční hmotnost krav	kg	296	353
prasata	1.000 kusů	207	40.154
průměrná jateční hmotnost	kg	96	96

Produkce jatečního masa⁸⁾*			
porážky celkem	1.000 t	24	5.195
z toho hovězí dobytek a telátka		4	993
prasata		20	4.180

Učňové v oblasti zemědělství ve srovnání s jinými obory



Zdroj: Spolkový ústav profesního vzdělávání (BIBB), Statistický zemský úřad Svobodného státu Sasko, LFULG; stav: 06/2024

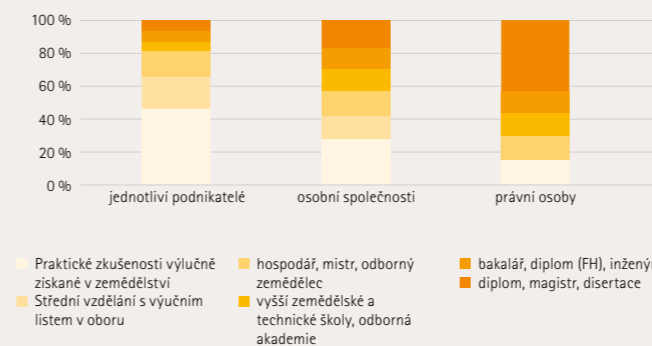
	Jednotka	Sasko	Německo
Struktura potravinářských podniků, obrat a podíl exportu⁹⁾			
Podniky*			
potraviny a krmiva		331	6.112
z toho porážka a zpracování masa		85	1.475
pekárenská výroba (bez trvanlivého pečiva)		170	2.377
zpracování ovoce a zeleniny	počet	20	253
zpracování mléka (bez zmrzliny)		9	226
mlýny a mlýnská zařízení		6	122
výroba krmiv		15	301
výroba nápojů		25	553

Pracovníci v potravinářství			
	počet	21.535	647.912

Celkový obrat*			
potraviny a krmiva		6.828	230.068
z toho porážka zvířat a zpracování masa		960	49.972
pekárenská výroba (bez trvanlivého pečiva)		855	21.800
zpracování ovoce a zeleniny	mil. euro	665	13.636
zpracování mléka (bez zmrzliny) ¹⁰⁾	nedoloženo		38.336
mlýny a mlýnská zařízení		163	9.303
výroba krmiv		167	13.987
výroba nápojů		985	24.988

Podíl exportu*			
potraviny a krmiva	%	13,57	23,98
výroba nápojů		7,36	14,83

Nejvyšší kvalifikační úroveň manažerů/jednatelů zemědělských podniků v Sasku



Zdroj: Statistický zemský úřad Svobodného státu Sasko, zobrazení: LFULG; stav: 06/2024

	Jednotka	Sasko	Německo
Potravinářský export podle statistiky zahraničního obchodu¹¹⁾			
Export celkem*			
potravinářství celkem		2.056	94.920
z toho mléko a mléčné výrobky (bez sýrů a másla)		386	6.749
sýr		207	6.009
maso a masné výrobky		48	10.144
pekárenské výrobky, vč. výrobky z obilovin		169	9.202
skořápkové a suché plody		12	1.609
zpracovaná zelenina a konzervy		23	977
kakao a kakaové výrobky	mil. euro	92	7.028
rostlinné oleje a tuky		198	3.299
pivo		58	1.235
destiláty		169	1.868
tabák a tabákové výrobky		45	2.986
cukrová řepa a výrobky z cukru		4	3.585
brambory a výrobky z brambor		8	1.804
pšenice		1	1.792
ječmen		8	858
kukuřice		1	212

Vyprodukovaná a zpracovaná množství

Zpracování mléka¹²⁾*			
výroba konzumního mléka		nedoloženo	4.032
výroba dalších mléčných výrobků ¹³⁾	1.000 t	nedoloženo	2.414
výroba sýra		nedoloženo	2.657

Mlynářství*			
celkem umleto		nedoloženo	8.713
z toho z měkké pšenice	1.000 t	nedoloženo	7.647

Výroba krmných směsí¹⁴⁾*			
zpracováno celkem		372	19.222
z toho z obilovin	1.000 t	232	10.530
z toho z pokrutin		80	5.603
krmné směsi celkem		441	23.910

Zpracování tuků*			
zpracování olejních semen a plodů	1.000 t	nedoloženo	12.843

- 5) skot, prasata, ovce: k dni 03.11.2023, slépice, lichokopytníci: ke dni 01.03.2023
6) zdroj: BLE
7) zvířata s tuzemským i zahraničním původem
8) jateční hmotnost podle 1. Prováděcího nařízení Zákona pro maso a masné výrobky, s odečtením hmotnostní ztráty chlazením, včetně ovčích, kozího a koňského masa, vnitřností jakož i odhadnuté domácí zabíjačky skopového masa
9) podniky s 20 a více zaměstnanci
10) Sasko: podniky s 50 a více zaměstnanci
11) včetně nezpracovaných zemědělských výrobků
12) konzumní mléko: vč. mlék v obalech více než 2 kg
13) kysané výrobky, kefiry, jogurty a směsné mléčné výrobky
14) Sasko hospodářský rok 21/22; Německo 22/23