

**DU  
MACHST  
MICH  
KRANK!**

## Diagnose Asiatische Tigermücke? Sie...

- ist tagaktiv und aggressiv – kann den Aufenthalt im Freien deutlich unangenehmer machen.
- kann tropische Krankheiten übertragen, z. B. Dengue- oder Chikungunya-Fieber.
- breitet sich durch den Klimawandel aus – wurde 2024 erstmals auch in Sachsen nachgewiesen.

## Hilf mit, ihre Ausbreitung zu stoppen!

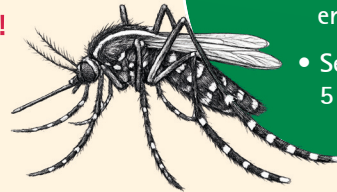
### Informieren & melden

Verdächtige  
Tigermücken  
bitte melden!



### Brutstätten beseitigen

Die Mücke brütet überall, wo Wasser mindestens eine Woche steht, z. B.: Pflanzenuntersetzer, Spielzeug, Eimer oder Regentonnen.



• Eine weiße Linie verläuft über Hinterkopf und Rücken.

• Die Hinterbeine haben 5 weiße Ringe und enden weiß.

• Sehr klein, nur 5 bis 10 mm groß.

[www.lua.sachsen/tigermuecken.html](http://www.lua.sachsen/tigermuecken.html)

